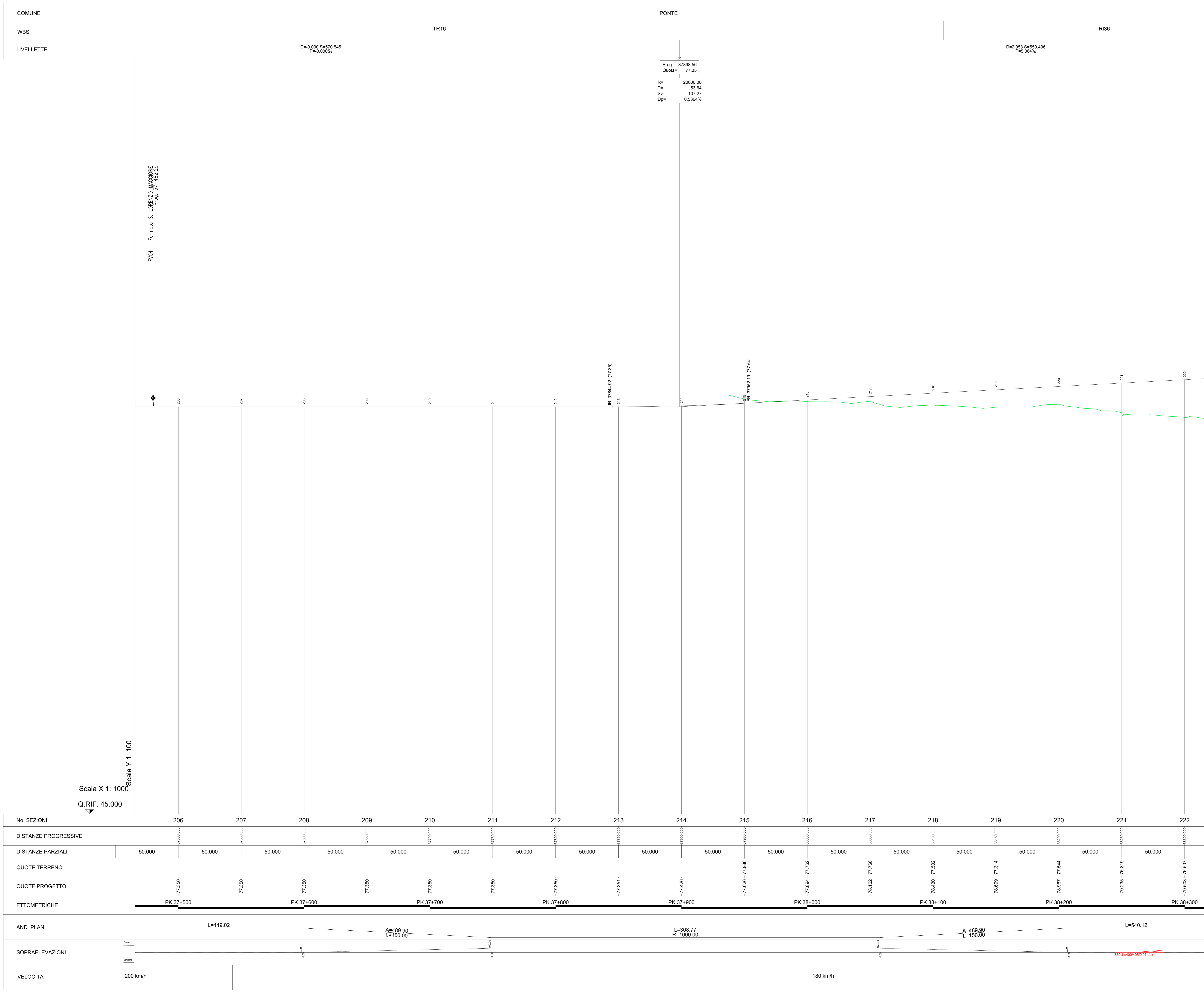
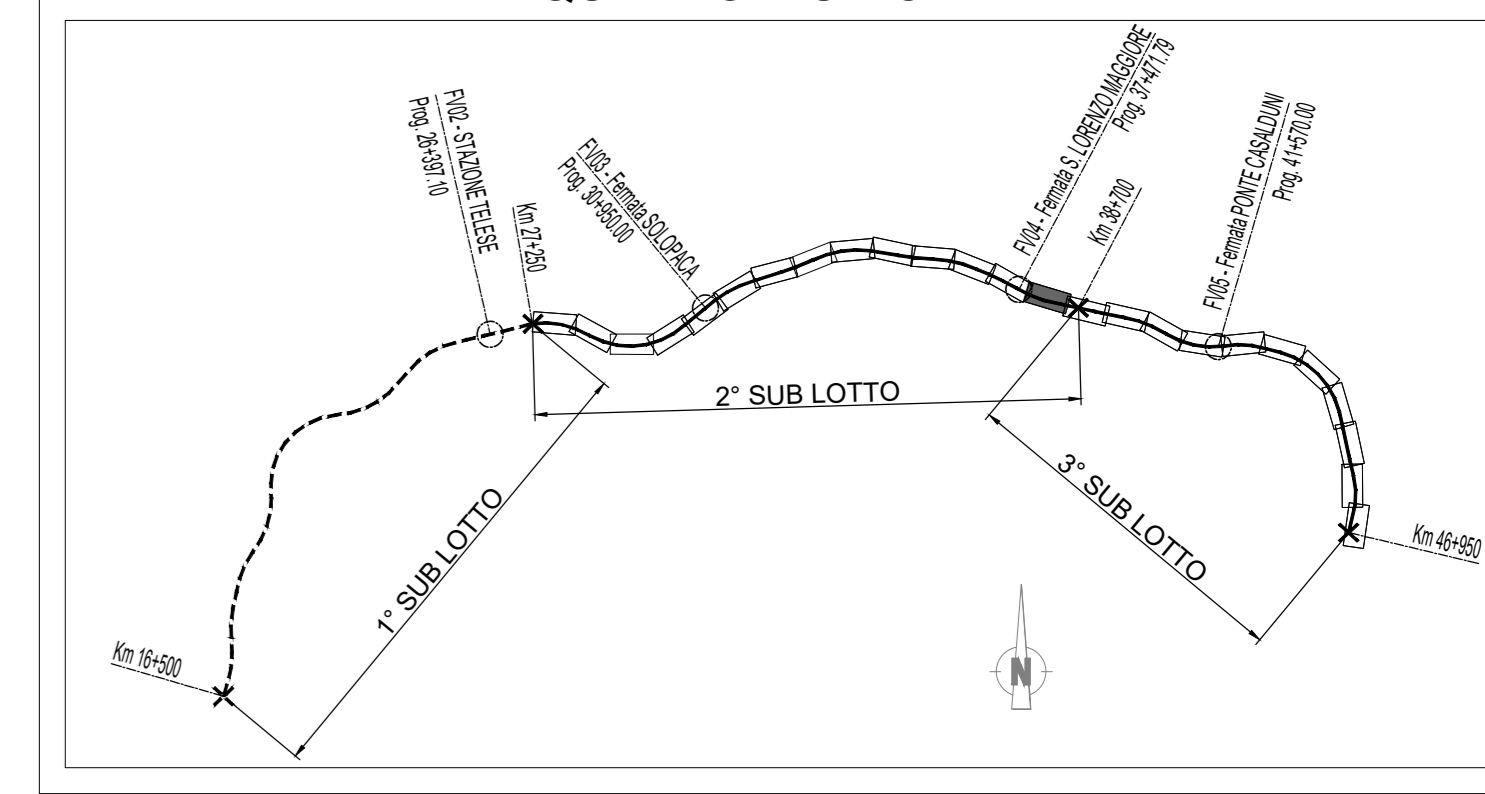


ASSE DISPARI - PROFILO

QUADRO D'UNIONE



Prog= 37898.56
Quota= 77.35
R= 20000.00
Te= 53.64
Sv= 107.27
Dp= 0.5364%

D=0.000 S=570.545
P=0.009%

D=2.863 S=550.496
P=5.364%

Legenda
Rilievo celerimetrico
Profilo di Progetto

Scala X 1: 1000
Scala Y 1: 100
Q.RIF. 45.000

COMMITTENTE: **RFI** RETE FERROVIARIA ITALIANA GRUPPO FERROVIE DELLO STATO ITALIANE

DIREZIONE LAVORI: **ITALFERR** GRUPPO FERROVIE DELLO STATO ITALIANE

APPALTATORE: **TELESE S.p.A.** Consorzio Telese Società Consortile a Responsabilità Limitata

PROGETTAZIONE: **Ghella**, **ITINERA**, **SALCEF**, **COGET Impianti S.p.A.**

MANDATARIA: **SYSTRA** MANDANTI: **SWS**, **SOTECNI** IL DIRETTORE DELLA PROGETTAZIONE: **Ing. L. CIPPO**

PROGETTO ESECUTIVO

ITINERARIO NAPOLI-BARI RADDOPPIO TRATTA CANCELLO - BENEVENTO II LOTTO FUNZIONALE FRASSO TELESINO - VITULANO 2° SUBLOTTO TELESE - SAN LORENZO

DISEGNO: INFRASTRUTTURA DI LINEA
PROFILO LONGITUDINALE
TAV. 14

APPALTATORE: **TELESE S.p.A.** SCALA: 1:1.000/100

COMMESSA: **IF2R** LOTTO: **Z2** FASE: **E** TIPO DOC.: **Z2** OPERA/DISCIPLINA: **F7** PROGR.: **IF00001** REV.: **014**

Rev.	Descrizione	Redatto	Data	Verificato	Data	Approvato	Data	Autografo Data
A	EMISSIONE	SI. GRANICOLA	19/03/2021	A. RICCI	19/03/2021	IL CASAROLI	19/03/2021	IL PROGETTISTA L. CIPPO 22/03/2021

File: IF2R_2_2_E_Z2_F7_IF_00_0_1_014-A.dwg n. Elab.