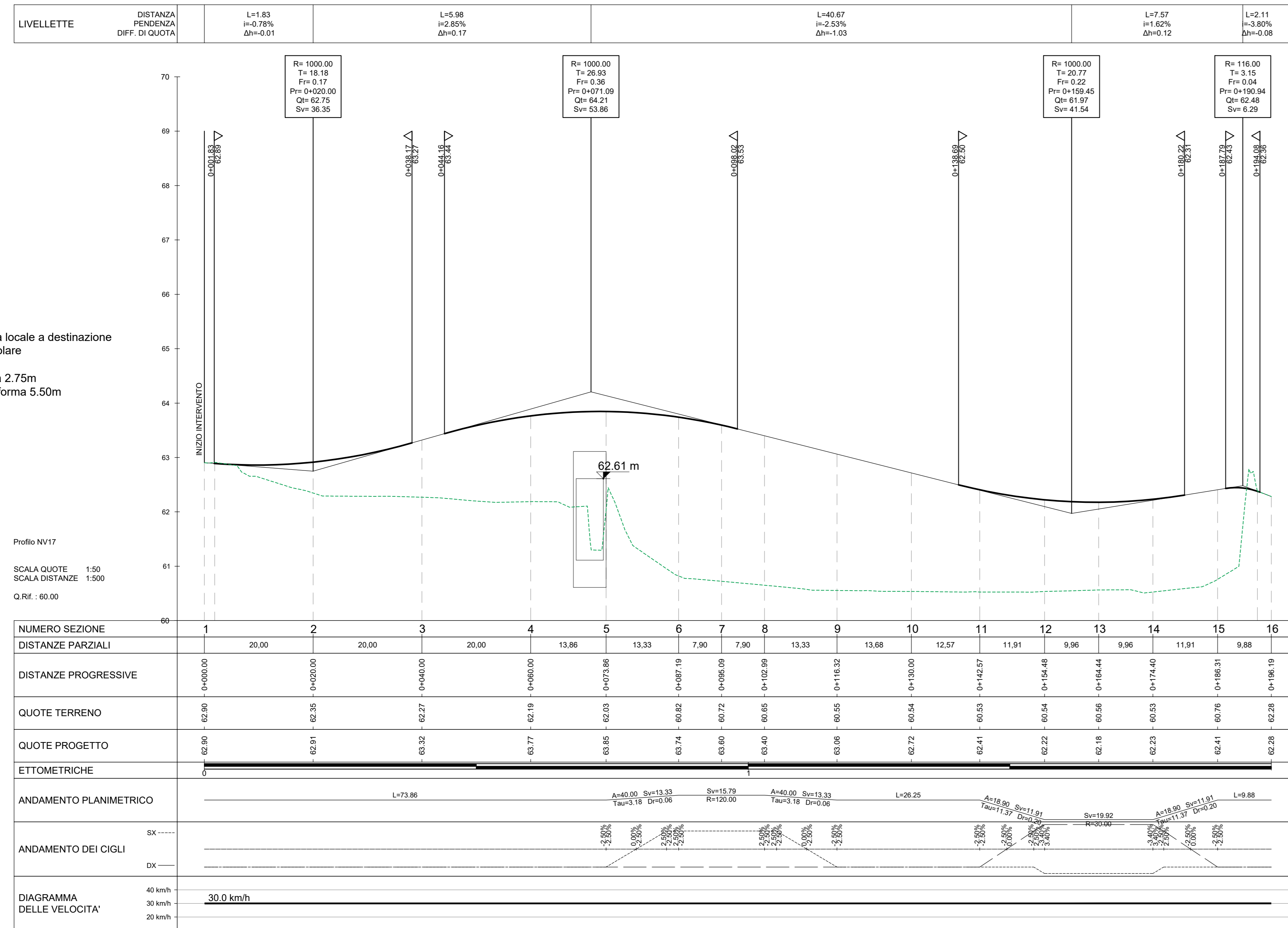
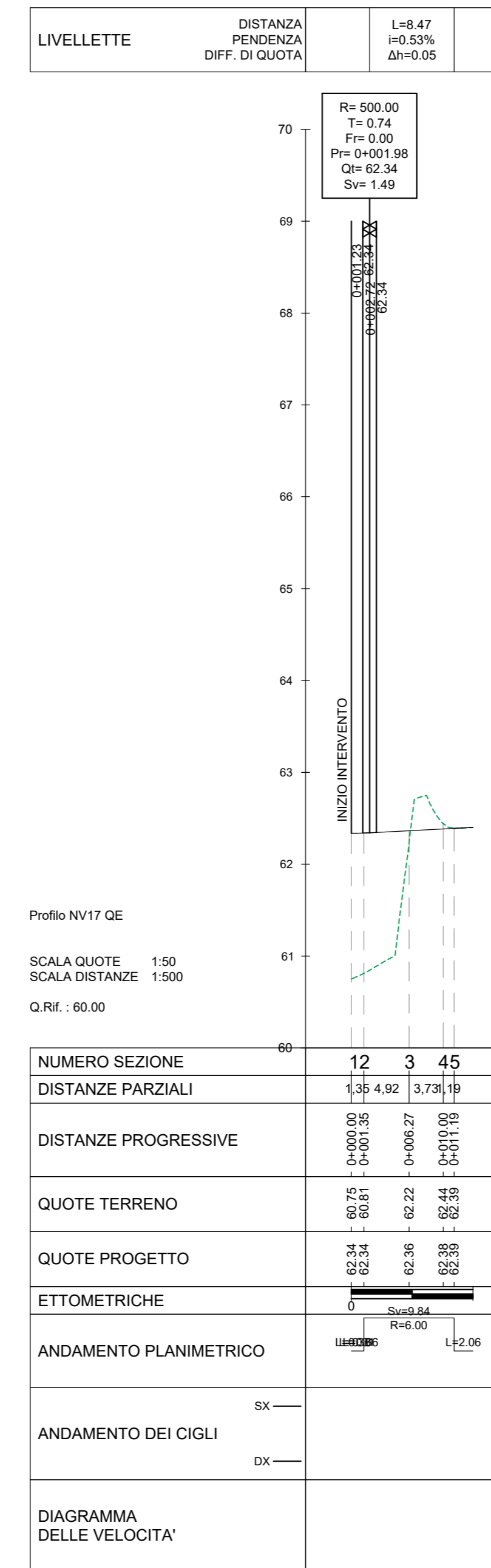


NV17  
Strada locale a destinazione particolare  
Corsia 2.75m  
Piattaforma 5.50m

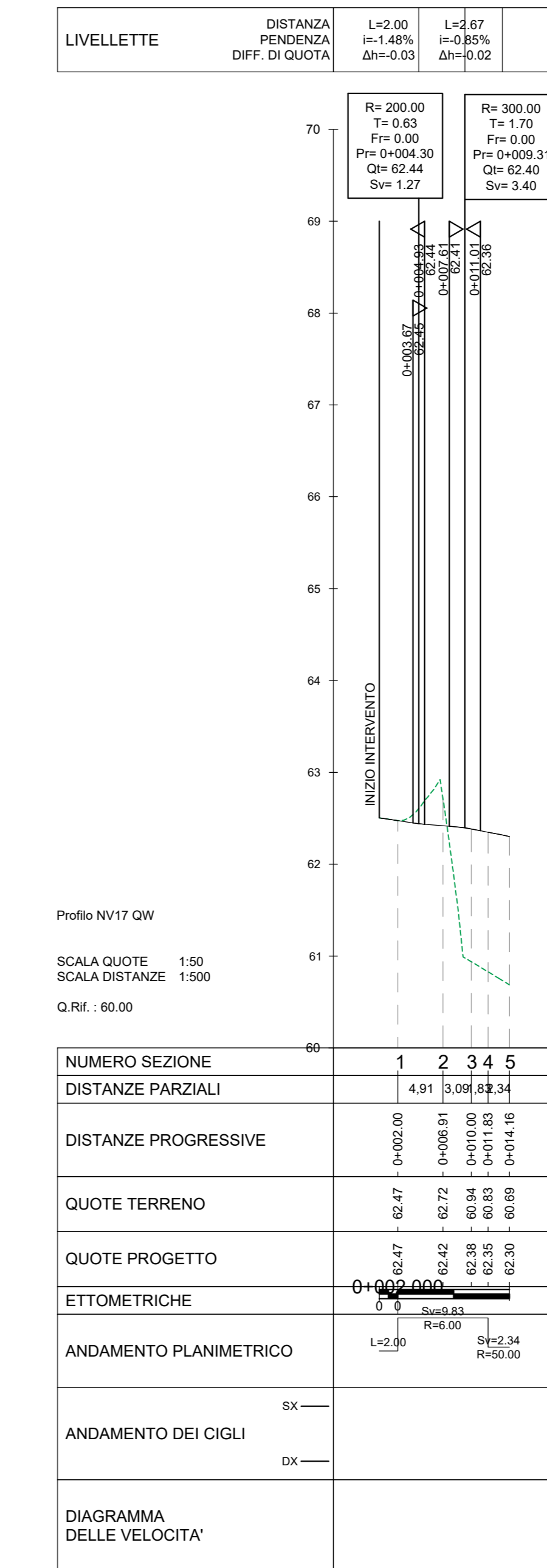
### Profilo NV17



### Profilo NV17 QE



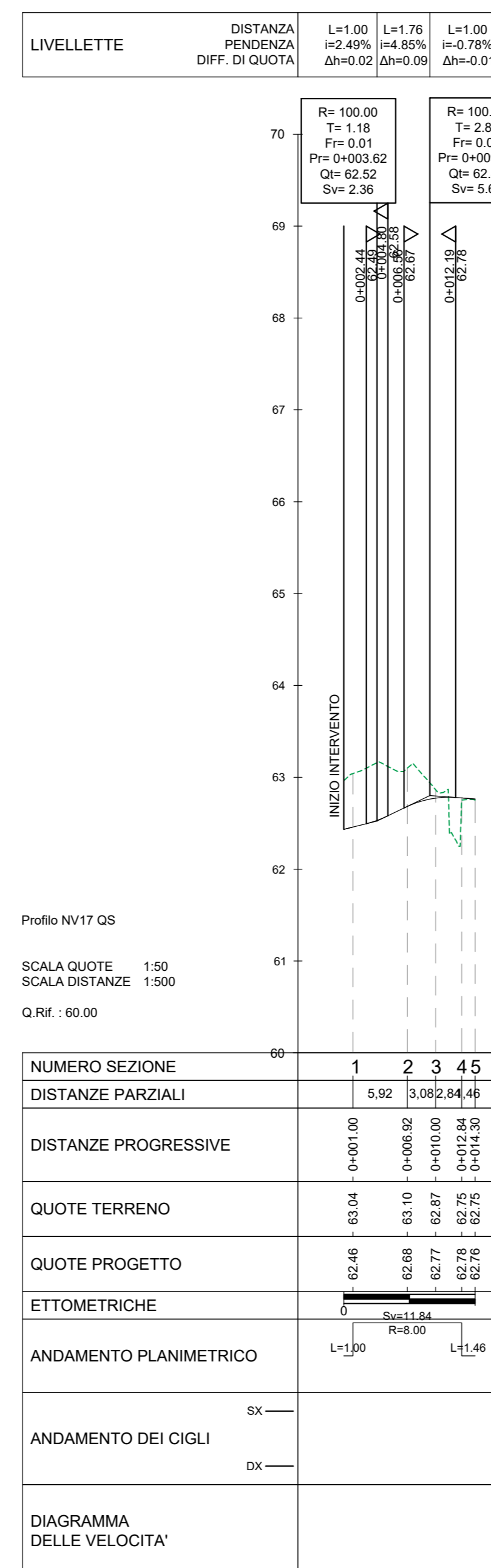
### Profilo NV17 QW



Profilo NV17 QE  
SCALA QUOTE 1:50  
SCALA DISTANZE 1:500  
Q.Ref.: 60.00

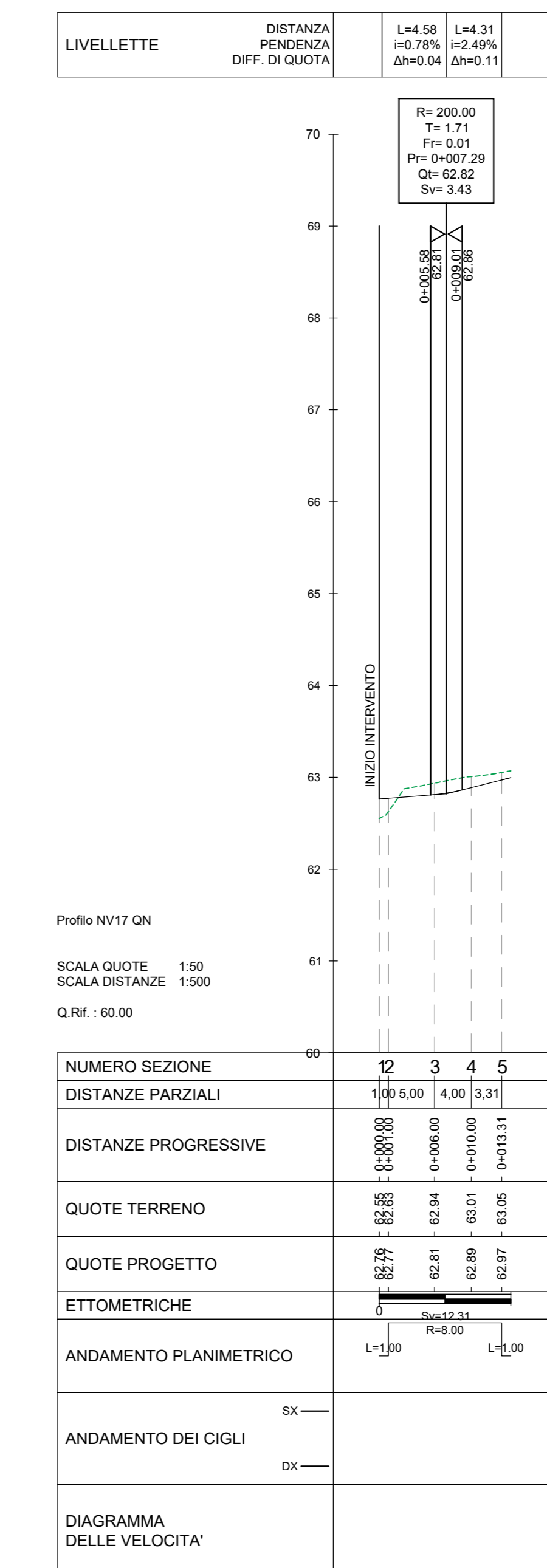
Profilo NV17 QW  
SCALA QUOTE 1:50  
SCALA DISTANZE 1:500  
Q.Ref.: 60.00

### Profilo NV17 QS

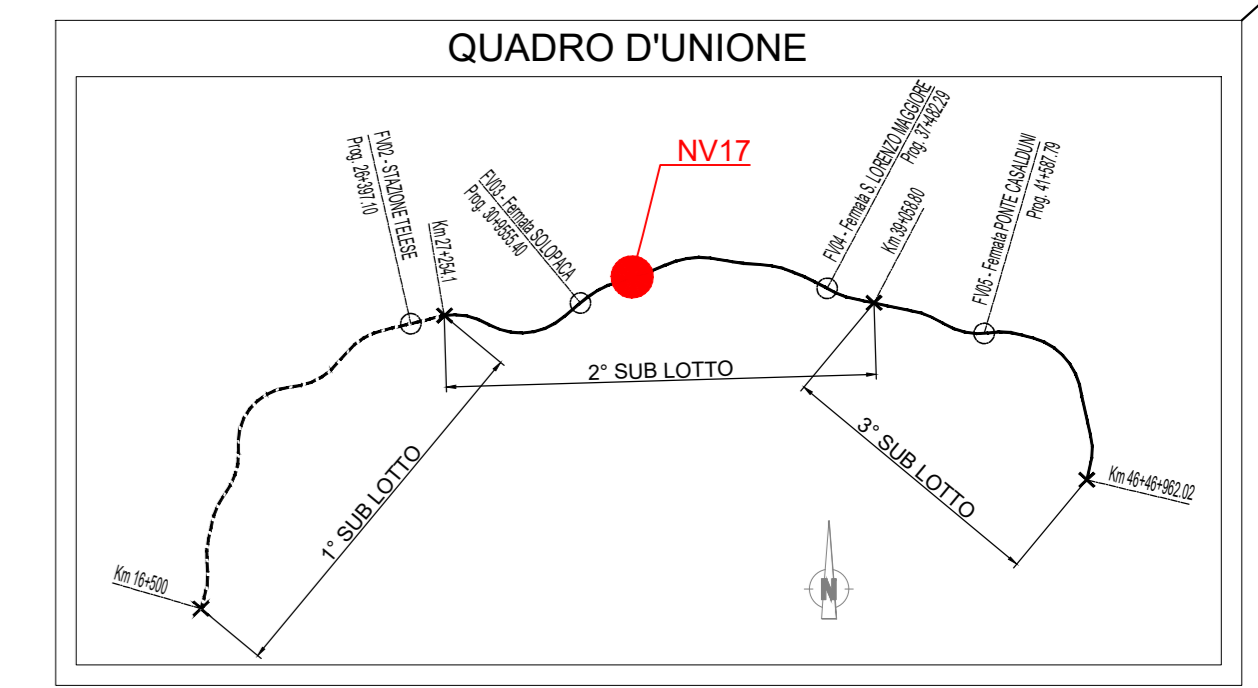


Profilo NV17 QS  
SCALA QUOTE 1:50  
SCALA DISTANZE 1:500  
Q.Ref.: 60.00

### Profilo NV17 QN



Profilo NV17 QN  
SCALA QUOTE 1:50  
SCALA DISTANZE 1:500  
Q.Ref.: 60.00



### LEGENDA

RACCORDI ALTIM. PARABOLICI	
R	Raggio Raccordo Parabolico
T	Tangente
Fr	Freccia
Sv	Sviluppo
▷	Inizio Raccordo Parabolico
◁	Fine Raccordo Parabolico

LIVELLETTA	
Δh	Differenza di quota
L	Distanza
i	Pendenza

COMMITTENTE: **RFI** RETE FERROVIARIA ITALIANA GRUPPO FERROVIE DELLO STATO ITALIANE

DIREZIONE LAVORI: **ITALFERR** GRUPPO FERROVIE DELLO STATO ITALIANE

APPALTATORE: **TELESE S.p.A.** Consorzio Edile Società Cooperativa a Responsabilità Limitata

PROGETTAZIONE: **Ghella** **ITINERA** **SALCEF** **COGET IMPIANTI**

MANDATARIA: **SYSTRA** MANDANTI: **SWS** **SOTECNI** IL DIRETTORE DELLA PROGETTAZIONE: **Ing. M. TOSCANI**

**PROGETTO ESECUTIVO**

ITINERARIO NAPOLI-BARI  
RADDOPPIO TRATTA CANCELLO - BENEVENTO  
II LOTTO FUNZIONALE FRASSO TELESINO - VITULANO  
2° SOTTOLOTTO TELESINO - SAN LORENZO

DISEGNO  
VIABILITA'  
NV17 - RICUCITURA VIABILITA' LOCALE AL KM 34+300

PROFILO LONGITUDINALE

Rev.	Descrizione	Redatto	Data	Verificato	Data	Approvato	Data	Autografo Data
A	EMMISSIONE PER DEV.	J. TRAMANZINI	29/09/2021	G. MANTUASCHELLI	29/09/2021	A. RIZZO	29/09/2021	IL PROGETTO È LA PROPRIETÀ DI TELESE S.p.A.
B	EMMISSIONE PER DEV.	J. TRAMANZINI	29/10/2021	G. MANTUASCHELLI	29/10/2021	A. RIZZO	29/10/2021	

File: IF2R.2.2.E.F8.NV.17.0.001.B.dwg n. Elab.: