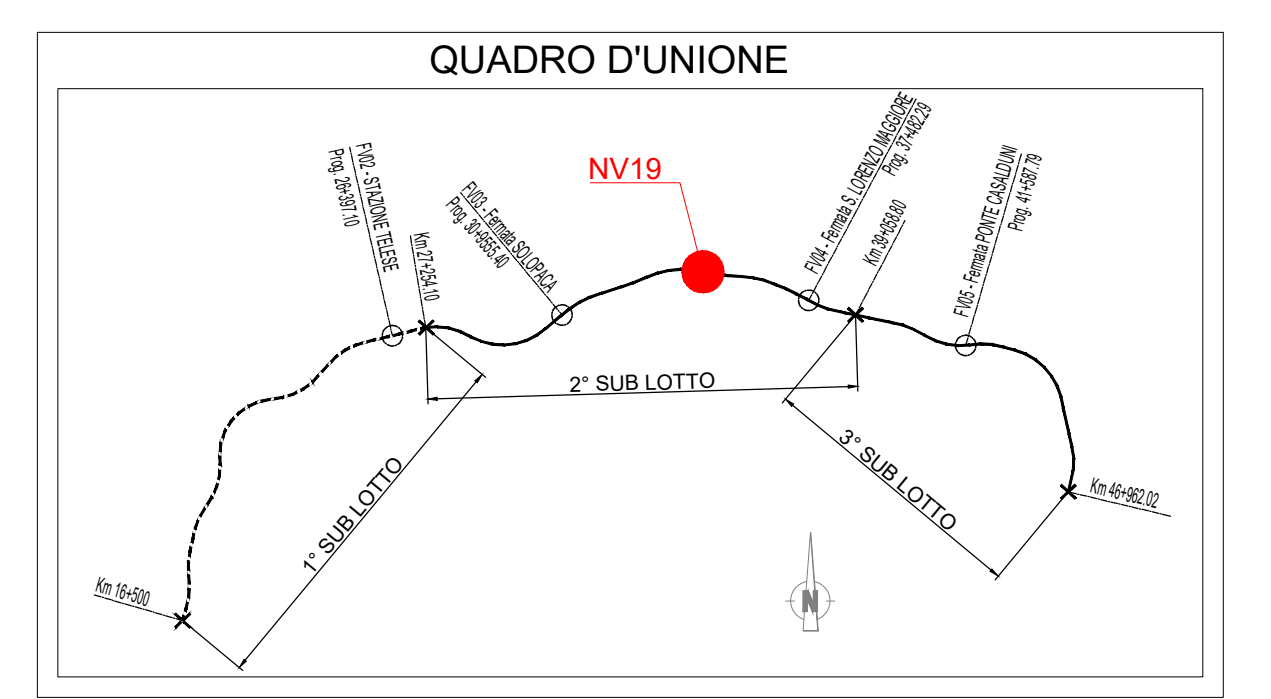
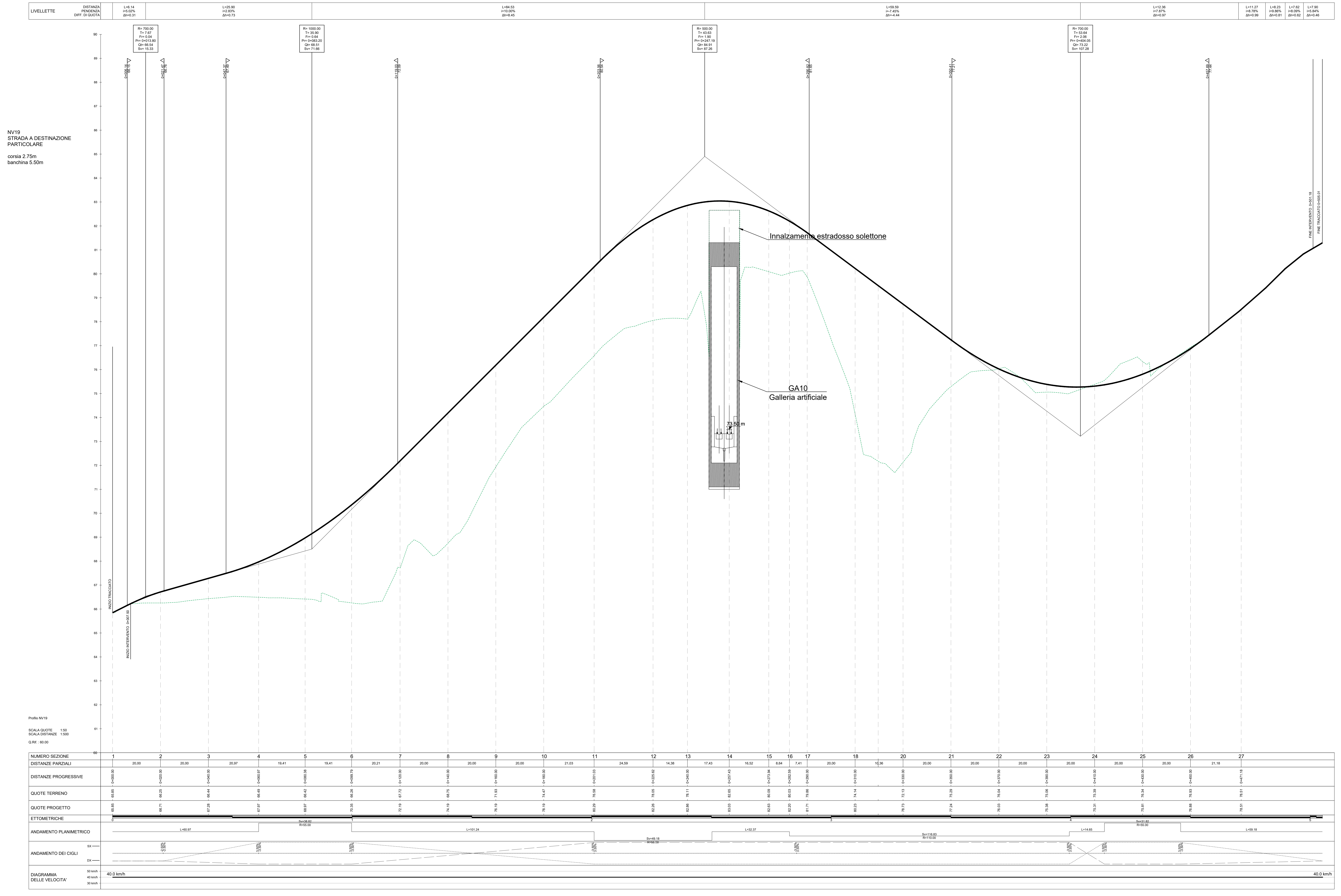


Profilo NV19



LEGENDA

RACCORDI ALTIM. PARABOLICI	
R	Raggio Raccordo Parabolico
T	Tangente
Fr	Freccia
Sv	Sviluppo
P	Inizio Raccordo Parabolico
F	Fine Raccordo Parabolico

LIVELLETTA	
dh	Differenza di quota
L	Distanza
i	Pendenza

COMMITTENTE: **RFI** RETE FERROVIARIA ITALIANA GRUPPO FERROVIE DELLO STATO ITALIANE

DIREZIONE LAVORI: **ITALFERR** GRUPPO FERROVIE DELLO STATO ITALIANE

APPALTATORE: **TELESE S.c.a.r.l.** Consorzio Tetra Servizi Costrutti e Responsabili Limitata

PROGETTAZIONE: **Ghella** (CONSULENZA), **ITINERA**, **SALCEF** (CONSTRUTTORI), **COGET IMPIANTI**

MANDATARIA: **SYSTRA**, MANDANTI: **SWS**, **SOTECNI**

PROGETTO ESECUTIVO

ITINERARIO NAPOLI-BARI
RADDOPPIO TRATTA CANCELLO - BENEVENTO
II LOTTO FUNZIONALE FRASSO TELESINO - VITULANO
2° SUBLOTTO TELESE - SAN LORENZO

DISEGNO
NV19 - ADEGUAMENTO VIABILITÀ LOCALE SU IMBOCCO GALLERIA S. LORENZO
LATO CANCELLO AL km 34+942
PROFILO LONGITUDINALE

SCALA: 1:500/50

COMMESSA LOTTO FASE ENTE TIPO DOC. OPERA/DISCIPLINA PROGR. REV.

IF2R 22 E ZZ F8 NV19 00 001 B

Rev.	Descrizione	Redatto	Data	Verificato	Data	Approvato	Data	Autore	Data
A	EMMISSIONE	F. TRAMERSE	29/09/2021	G. MARITOCCELLI	24/09/2021	A. REZZI	24/09/2021		
B	EMMISSIONE PER REV.	F. TRAMERSE	28/10/2021	G. MARITOCCELLI	28/10/2021	A. REZZI	28/10/2021		

File: IF2R 2.2 E ZZ F8 NV.19.0.0.001 B.dwg n. Fab.