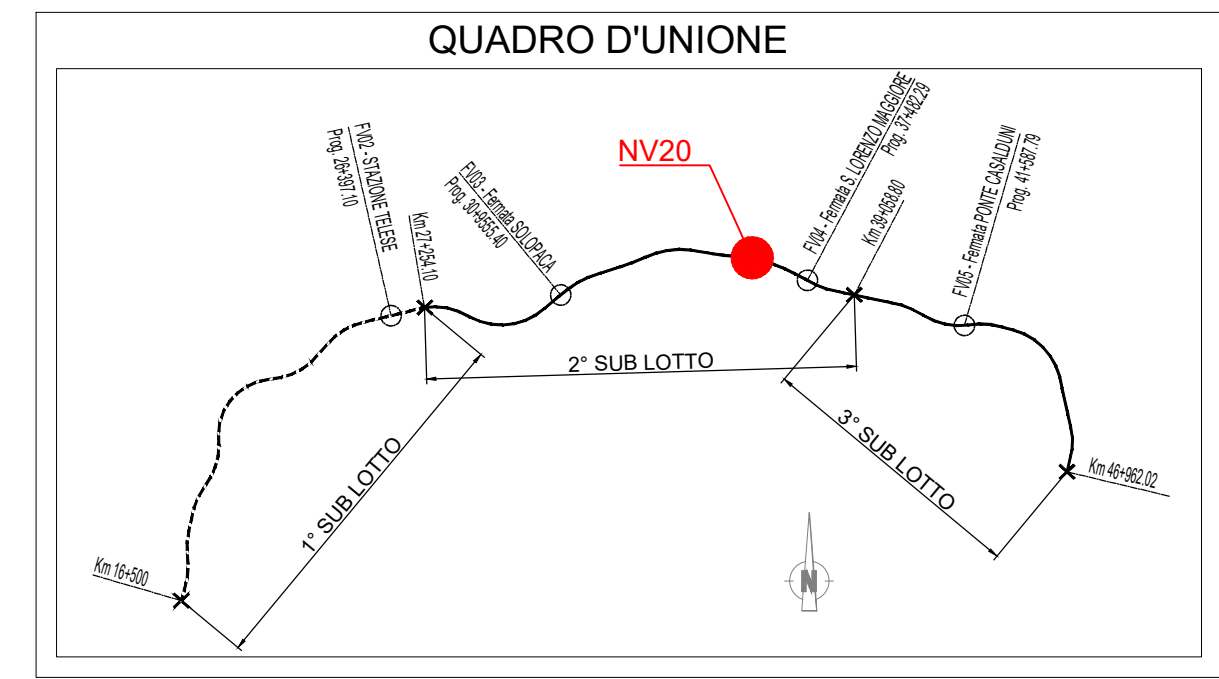
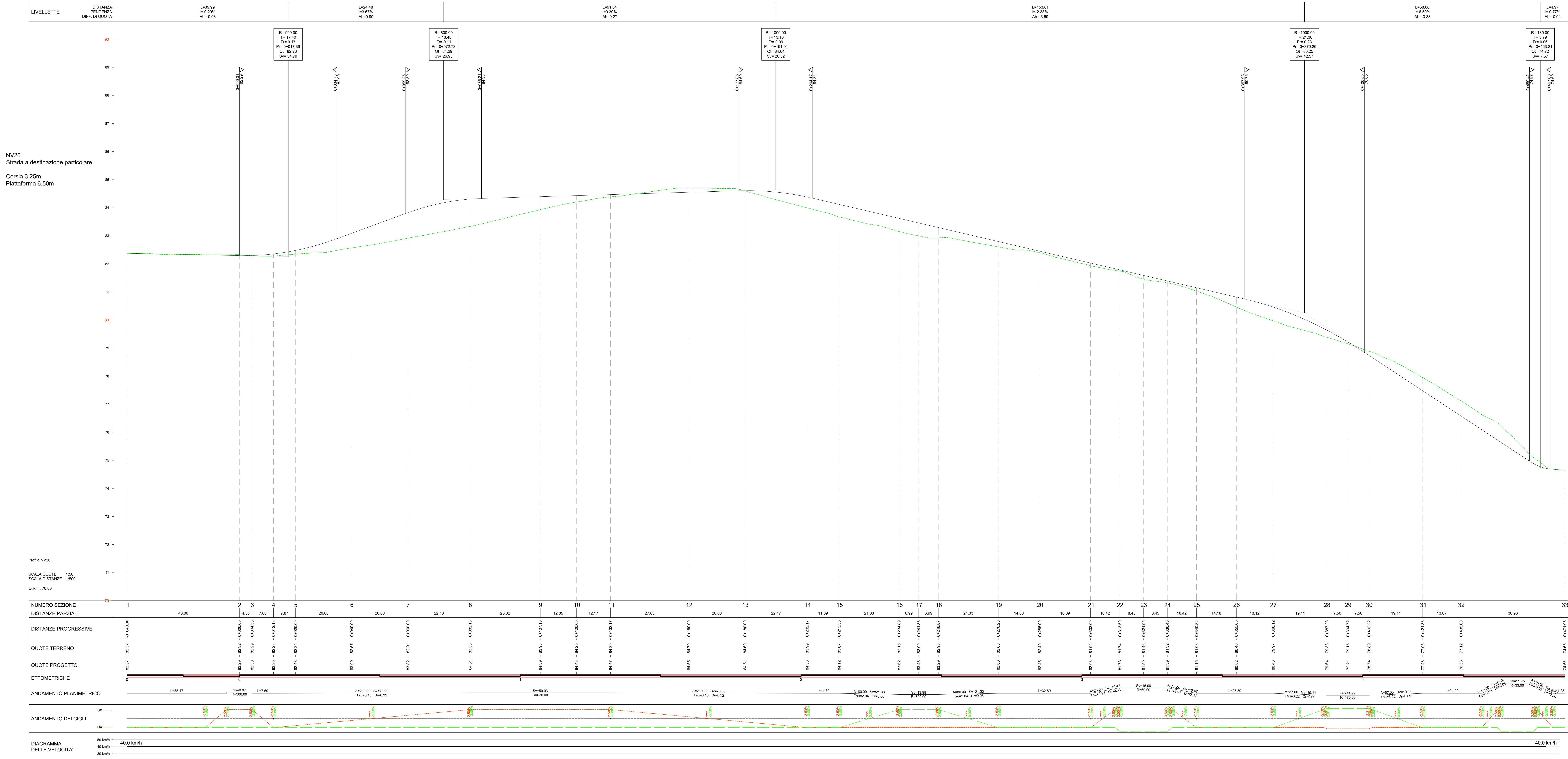


### Profilo NV20



#### LEGENDA

RACCORDI ALTIM. PARABOLICI	
R	Raggio Raccordo Parabolico
T	Tangente
Fr	Freccia
Sv	Sviluppo
P	Inizio Raccordo Parabolico
F	Fine Raccordo Parabolico

LIVELLETTA	
Δh	Differenza di quota
L	Distanza
i	Pendenza

COMMITTENTE: **RFI** RETE FERROVIARIA ITALIANA GRUPPO FERROVIE DELLO STATO ITALIANO

DIREZIONE LAVORI: **ITALFERR** GRUPPO FERROVIE DELLO STATO ITALIANO

APPALTATORE: **TELESE S.p.A.** Consorzio Teles Società Consorzio e Responsabili Limitata

PROGETTAZIONE: **SYSTRA** MANDANTI: **SWS** **SOTECNI** IL DIRETTORE DELLA PROIEZIONE: **Ing. M. Ruffino**

PROGETTO ESECUTIVO

ITINERARIO NAPOLI-BARI  
RADDOPPIO TRATTA CANCELLO - BENEVENTO  
IL LOTTO FUNZIONALE FRASSO TELESINO - VITULANO  
2° SUBLOTTO TELESE - SAN LORENZO

DISEGNO  
VIABILITÀ  
NV20 - NUOVA VIABILITÀ DI ACCESSO ALL'AREA DI SOCCORSO AL KM 35+850

PROFILO LONGITUDINALE

APPALTATORE: **Ing. M. Ruffino** SCALA: 1:500/50

COMMESSA: **IF2R** LOTTO: **22** FASE: **E** ENTE: **ZZ** TIPO DOC: **F8** OPERA/DISCIPLINA: **NV2000** PROG: **001** REV: **B**

Rev.	Descrizione	Redatto	Data	Verificato	Data	Approvato	Data	Autore/Disegnato
A	EMISSIONE	F. TRAMERISE	29/01/21	G. MANTUACCI	24/01/21	M. RUFFINO	24/01/21	6. PROGETTO
B	EMISSIONE PER REV	F. TRAMERISE	29/01/21	G. MANTUACCI	29/01/21	M. RUFFINO	29/01/21	8. LAVORI

File: IF2R 22 E ZZ FB NV 20.0.0.001.B.dwg n. Ebb: