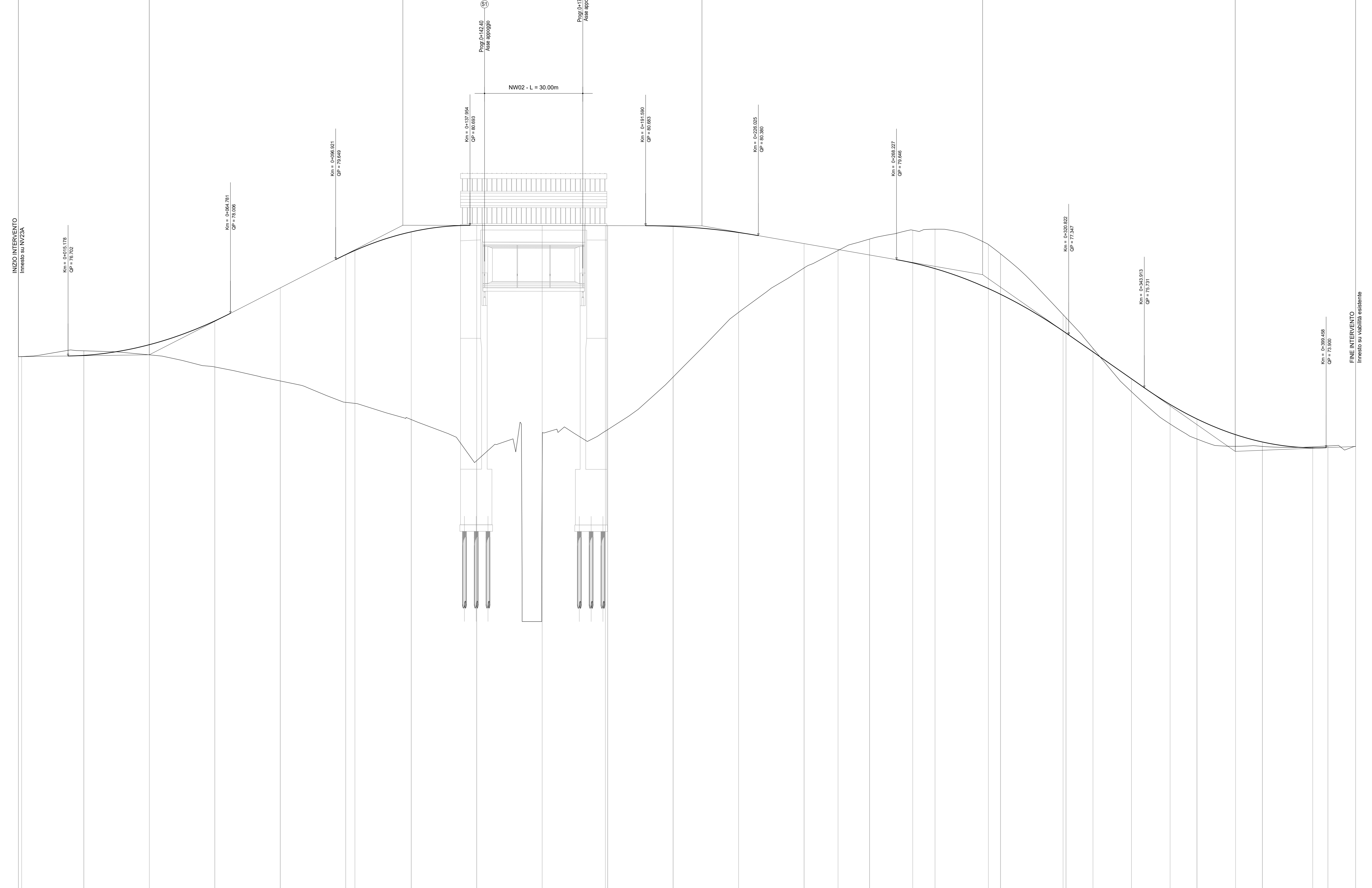


| | | | | | | |
|------------------|--------|--------|--------|--------|--------|--------|
| L = | 39.979 | 77.458 | 91.370 | 85.717 | 77.181 | 36.784 |
| Livellate | DISL | 0.060 | 3.958 | -0.017 | -1.492 | -5.401 |
| Progr. Livellate | p | 0.190 | 5.110 | -0.019 | -0.019 | -7.000 |

| | | | | | | |
|-------------|--------------|--------------|--------------|--------------|--------------|--------------|
| PR = 0.000 | PR = 39.979 | PR = 117.438 | PR = 208.808 | PR = 294.525 | PR = 371.685 | PR = 408.470 |
| QV = 76.679 | QV = 76.739 | QV = 80.697 | QV = 80.680 | QV = 79.188 | QV = 73.787 | QV = 73.936 |
| | DP = 4.960 | DP = -5.129 | DP = -1.722 | DP = -5.259 | DP = 7.406 | |
| | R = 1000.000 | R = 800.000 | R = 2000.000 | R = 1000.000 | R = 750.000 | |
| | T = 24.802 | T = 20.543 | T = 17.218 | T = 26.301 | T = 27.840 | |
| | F = 0.308 | F = -0.263 | F = -0.074 | F = -0.346 | F = 0.514 | |



| | | | | | | | | | | | | | | | | | | | | | | |
|------------------------|---|--------|--------|--------|--------|--------|--------|--------|--------|--------|--------|--------|--------|--------|--------|--------|--------|--------|--------|--------|--------|--------|
| NUMERO SEZIONE | 1 | 2 | 3 | 4 | 5 | 6 | 7 | 8 | 9 | 10 | 11 | 12 | 13 | 14 | 15 | 16 | 17 | 18 | 19 | 20 | 21 | 22 |
| DIST. PARZIALI | | 20.00 | 20.00 | 20.00 | 20.00 | 20.00 | 20.00 | 2.40 | 17.60 | 12.40 | 7.60 | 20.00 | 20.00 | 20.00 | 20.00 | 20.00 | 20.00 | 20.00 | 20.00 | 20.00 | 20.00 | 8.47 |
| DISTANZE PROGRESSIVE | 0.00 | 20.00 | 40.00 | 60.00 | 80.00 | 100.00 | 120.00 | 140.00 | 162.40 | 180.00 | 197.60 | 210.00 | 230.00 | 250.00 | 270.00 | 290.00 | 310.00 | 330.00 | 350.00 | 370.00 | 390.00 | 408.47 |
| QUOTE TERRENO | 76.679 | 76.824 | 76.716 | 76.302 | 75.595 | 75.075 | 74.487 | 73.017 | 73.298 | 73.741 | 74.196 | 74.598 | 75.058 | 75.576 | 76.054 | 76.598 | 77.099 | 77.556 | 78.069 | 78.544 | 79.081 | 79.598 |
| QUOTE PROGETTO | 40.000 | 40.000 | 40.000 | 40.000 | 40.000 | 40.000 | 40.000 | 40.000 | 40.000 | 40.000 | 40.000 | 40.000 | 40.000 | 40.000 | 40.000 | 40.000 | 40.000 | 40.000 | 40.000 | 40.000 | 40.000 | 40.000 |
| DIFFERENZA DI QUOTE | 36.679 | 36.824 | 36.716 | 36.302 | 35.595 | 35.075 | 34.487 | 33.017 | 33.298 | 33.741 | 34.196 | 34.598 | 35.058 | 35.576 | 36.054 | 36.598 | 37.099 | 37.556 | 38.069 | 38.544 | 39.081 | 39.598 |
| ETOMETRICHE | 0 | | | | | | | | | | | | | | | | | | | | | |
| ANDAMENTO PLANIMETRICO | L=1100, R=1150.00, Sv=23.82, L=116.32, R=60.00, Sv=23.10, A=37.00, Sv=22.82, L=8.13, A=38.00, Sv=23.56, R=55.00, Sv=24.00, A=36.00, Sv=23.98, L=13.10 | | | | | | | | | | | | | | | | | | | | | |
| ANDAMENTO CIGLI | 0.025 | | | | | | | | | | | | | | | | | | | | | |

COMMITTENTE: **RFI** RETE FERROVIARIA ITALIANA GRUPPO FERROVIE DELLO STATO ITALIANE

DIREZIONE LAVORI: **ITALFERR** GRUPPO FERROVIE DELLO STATO ITALIANE

APPALTATORE: **TELESE S.p.A.** Consorzio Edile Società Costruttrici e Impianti

PROGETTAZIONE: **Ghella**, **ITINERA**, **SALCEF GROUP**, **SALCEF**, **COGET IMPIANTI**

MANDATARI: **SYSTRA**, **SWS**, **SOTECNI**

IL DIRETTORE DELLA PROGETTAZIONE: **Ing. M. LACOPPO**

PROGETTO ESECUTIVO

ITINERARIO NAPOLI-BARI RADDOPPIO TRATTA CANCELLO - BENEVENTO II LOTTO FUNZIONALE FRASSO TELESINO - VITULANO 2° SUBLOTTO TELESINO - SAN LORENZO

DISEGNO VIABILITÀ

NV23
Adeguamento viabilità locale dal km 38+300 al km 38+650
Profilo longitudinale

APPALTATORE: **Ing. M. LACOPPO**

SCALA: 1:500/50

| COMMESSA | LOTTO | FASE | ENTE | TIPO DOC. | OPERAZIONE | DISCIPLINA | PROGR. | REV. |
|----------|-------|------|------|-----------|------------|------------|--------|------|
| IF2R | 22 | E | Z | F8 | NV23 | 300 | 001 | B |

| Rev. | Descrizione | Redatto | Data | Verificato | Data | Approvato | Data | Autore | Data |
|------|---|----------------|----------|----------------|----------|-----------|----------|-----------------|----------|
| A | EMMISSIONE | D. Cappelletti | 28/06/21 | G. Cappelletti | 30/06/21 | A. Ricci | 30/06/21 | Ing. M. LACOPPO | 30/06/21 |
| B | EMMISSIONE A REGISTRO DI STRUTTURAZIONE | D. Cappelletti | 14/10/21 | G. Cappelletti | 14/10/21 | A. Ricci | 14/10/21 | Ing. M. LACOPPO | 14/10/21 |

File: IF2R.2.2.E.ZZ.F8.NV.23.0.0.001.B.dwg n. Elab.