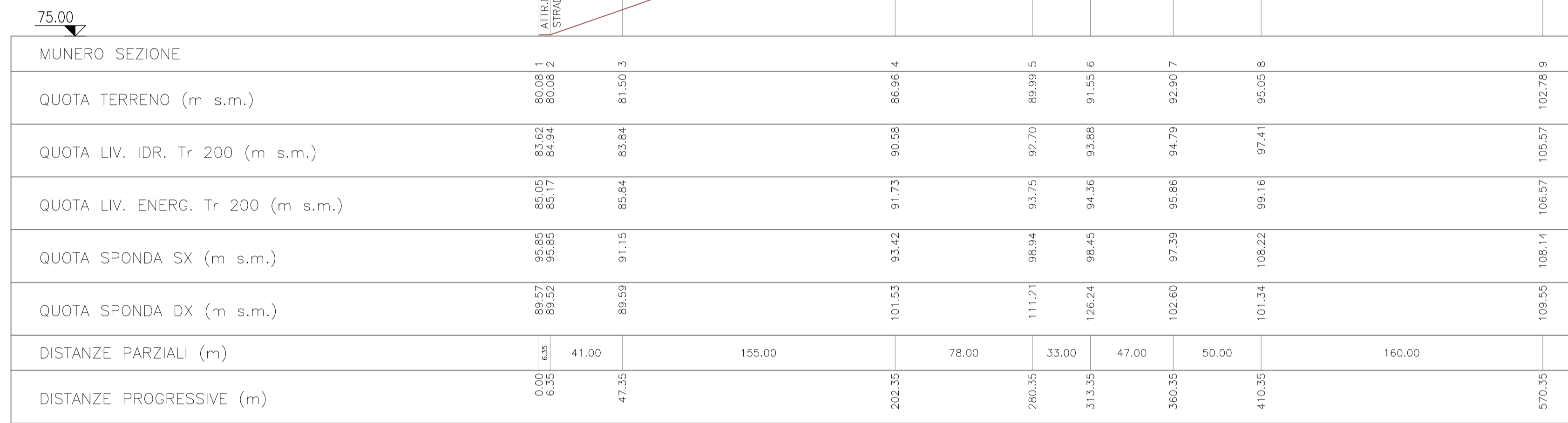


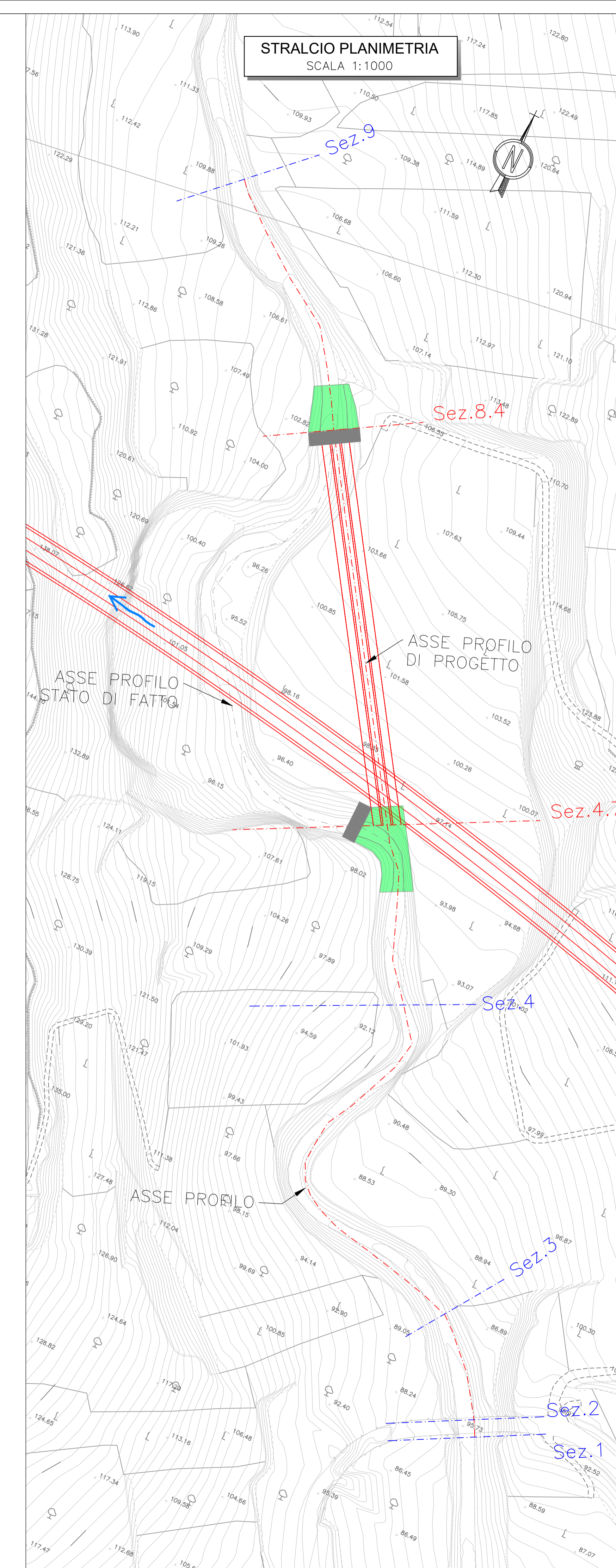
LEGENDA PROFILI

QUOTA TERRENO	—
QUOTA LIV. IDR. Tr 200	—
QUOTA LIV. ENE. Tr 200	—
QUOTA SPONDA SX	—
QUOTA SPONDA DX	—

PROFILO STATO DI FATTO
SCALA 1:2000/1:200



PROFILO STATO DI PROGETTO
SCALA 1:2000/1:200



- Legenda Stralcio Planimetrico**
- Opere stradali-ferroviarie in progetto
 - Sezione da rilievo topografico Progetto Definitivo
 - Sezione da rilievo topografico Progetto Esecutivo
 - Sezione da rilievo celerimetrico
 - Rivestimento alveo mediante materassi tipo Reno s = 0.30 m
 - Rivestimento alveo mediante massi legati
 - Rivestimento alveo mediante massi sciolti
 - Rivestimento alveo mediante massi cementati

COMMITTENTE: RFI RETE FERROVIARIA ITALIANA GRUPPO FERROVIE DELLO STATO ITALIANO

DIREZIONE LAVORI: ITALFERR GRUPPO FERROVIE DELLO STATO ITALIANO

APPALTATORE: TELESE S.c.a.r.l. Consorzio Teleso Società Consortile a Responsabilità Limitata

PROGETTAZIONE: MANDANTIA SYSTRA MANDANTI SWS SOTECNI IL DIRETTORE DELLA PROGETTAZIONE: Ing. L. ACCIARI

PROGETTO ESECUTIVO

ITINERARIO NAPOLI-BARI RADDOPPIO TRATTA CANCELLO - BENEVENTO II LOTTO FUNZIONALE FRASSO TELESINO - VITULANO 2° SUBLOTTO TELESE - SAN LORENZO

IDRAULICA

SISTEMAZIONI IDRAULICHE

Profilo Ante e Post Operam Torrente Iannare progr. 36+093

APPALTATORE IL DIRETTORE TECNICO Ing. M. ESPERONI		SCALA: VARIE					
COMMESSA	LOTTO	FASE	ENTE	TIPO DOC.	OPERA/DISCIPLINA	PROGR.	REV.
IF2R	22	E	ZZ	FZ	ID0002	005	A
Rev.	Descrizione	Redatto	Data	Verificato	Data	Approvato	Data
A	EMISSIONE	M. GRARDI	29/06/2021	D. NAVI	30/06/2021	M. NOTI	01/07/2021