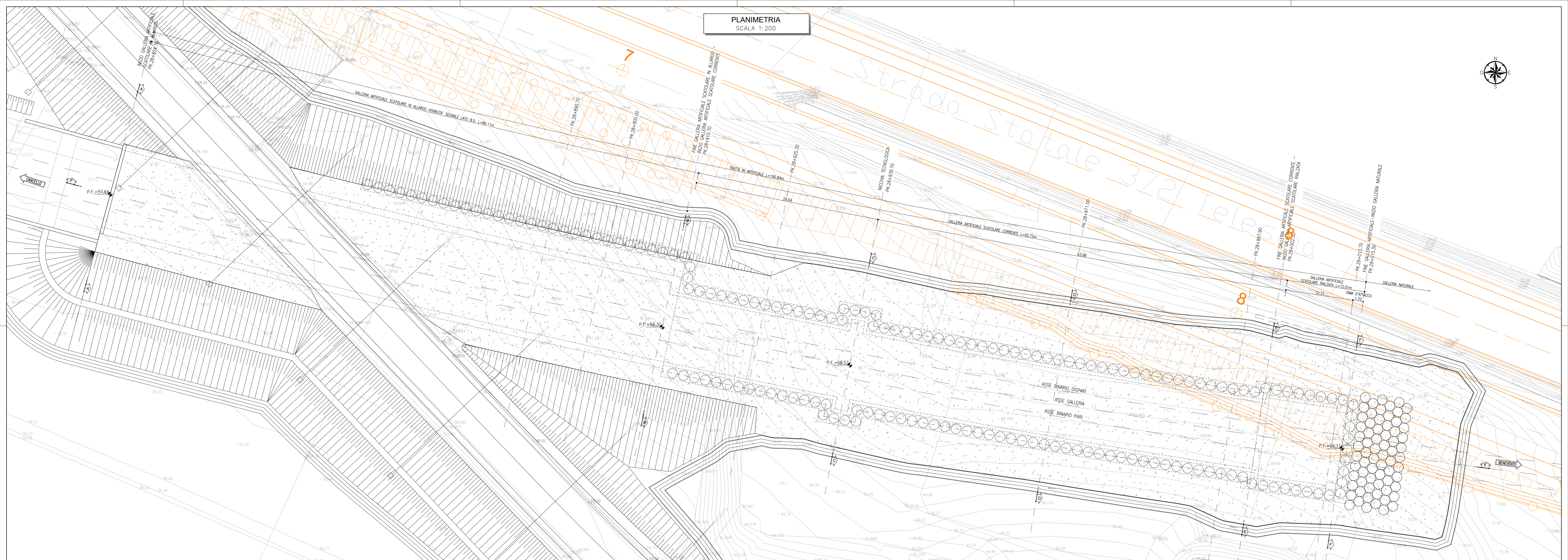
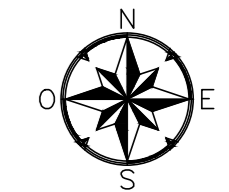


PLANIMETRIA

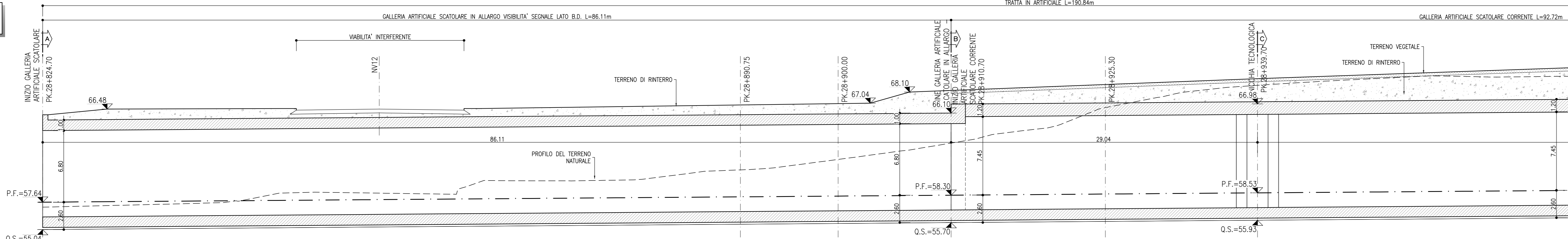
SCALA 1:200



SEZIONE F-F

SCALA 1:200

PROFILO LONGITUDINALE

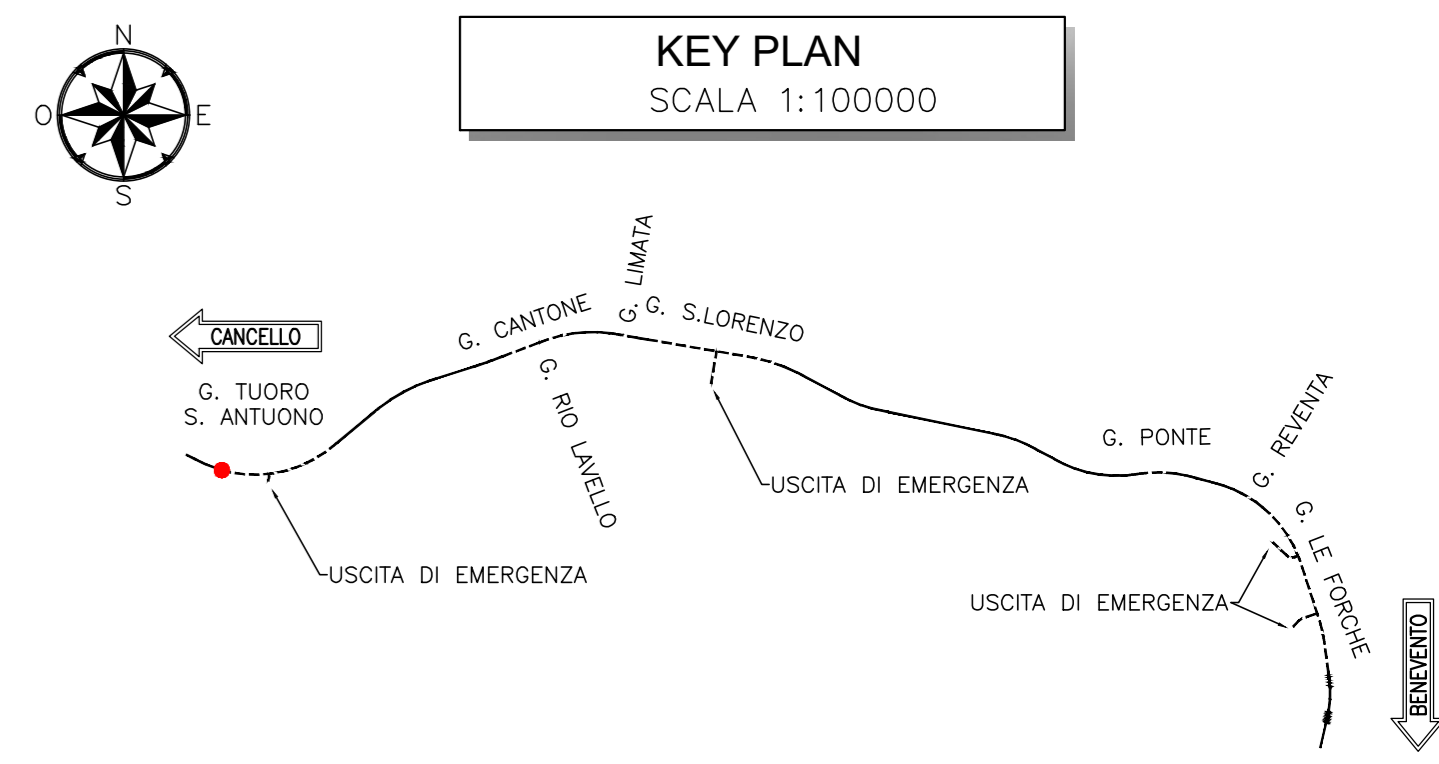


LEGENDA

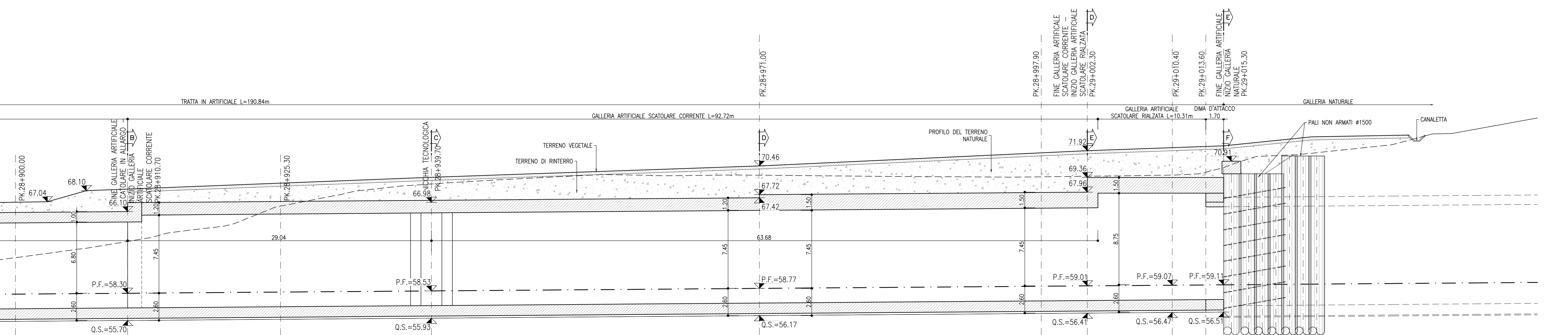
P.F. = PIANO DEL FERRO
 P.S. = PIANO DI SCAVO
 G.C. = QUOTA CORDOLO

NOTE

- PER LA SISTEMAZIONE DEFINITIVA DELLA VIABITA' INTERFERENTE NV12-SP108/VIA OLIVELLA SI RIMANDA AI RELATIVI ELABORATI SPECIALISTICI



PROGRESSIVE	QUOTE TERRENO	QUOTE PROGETTO	PARZIALI
28980.00	-57.17	-60.70	66.58
28980.75	-61.69	-63.25	9.31
28990.00	-67.04	-68.57	10.71
28995.30	-66.02	-69.57	14.62
29000.60	-65.73	-69.47	14.42
29005.90	-65.04	-68.85	31.34



PROGRESSIVE	QUOTE TERRENO	QUOTE PROGETTO	PARZIALI
28980.00	-61.69	-63.25	10.71
28980.75	-66.02	-68.57	14.62
28990.00	-68.57	-69.57	14.42
28995.30	-68.85	-69.47	31.34
29000.60	-70.31	-71.31	26.94
29005.90	-70.04	-71.04	4.40
29011.20	-70.31	-71.31	11.31
29016.50	-70.04	-71.04	1.08
29021.80	-70.31	-71.31	30.00

NOTE

- EVENTUALI DIFFERENZE TRA LE MISURE TOTALI E LE SOMMATORIE DELLE MISURE PARZIALI SONO DOVUTE AGLI ARROTONDAMENTI AUTOMATICI DI AUTOCAD

- PER LE CARATTERISTICHE DEI MATERIALI SI RIMANDA ALL'ELABORATO IP2R.2.2.E.ZZ.SP/GA.03.0.0.001

COMMITTENTE: RFI - RETE FERROVIARIA ITALIANA - GRUPPO FERROVIE DELLO STATO ITALIANE

DIREZIONE LAVORI: ITALFERR - GRUPPO FERROVIE DELLO STATO ITALIANE

APPALTATORE: TELESE S.p.A. r.l. - Consorzio Infra Strada Costrutta e Soggetta a Licenza

PROGETTAZIONE: Ghella, ITINERA, SALCEF, COGET IMPIANTI

MANDATARI: SYSTRA, SWS, SOTECNI

IL DIRETTORE DELLA PROGETTAZIONE: Ing. L. LACORRA

PROGETTO ESECUTIVO

ITINERARIO NAPOLI-BARI
RADDOPPIO TRATTA CANCELLO - BENEVENTO
IL LOTTO FUNZIONALE FRASSO TELESINO - VITLANO
2° SUBLOTTO TELESINO - SAN LORENZO

DISEGNO
GALLERIA ARTIFICIALE E IMBOCCHI GN
GA03 - GALLERIA TUORO S. ANTUONO-IMBOCCO LATO CANCELLO

Sistemazione definitiva - Planimetria e profilo longitudinale

APPALTATORE: Ing. M. ESPERON

SCALA: 1:200

COMMESSA: I F 2 R 2 2 E Z Z SP/GA.03.0.0.002 B.dwg

Rev.	Descrizione	Redatto	Data	Verificato	Data	Approvato	Data
A	EMISSIONE	S. BARBERO	26/09/2021	L. REBETTO	30/09/2021	M. NUTI	30/09/2021
B	REVISIONE A SEGUITO REV.	S. BARBERO	26/10/2021	L. REBETTO	30/10/2021	M. NUTI	30/10/2021

FILE: IP2R.2.2.E.ZZ.SP/GA.03.0.0.002 B.dwg

In. Elab.: