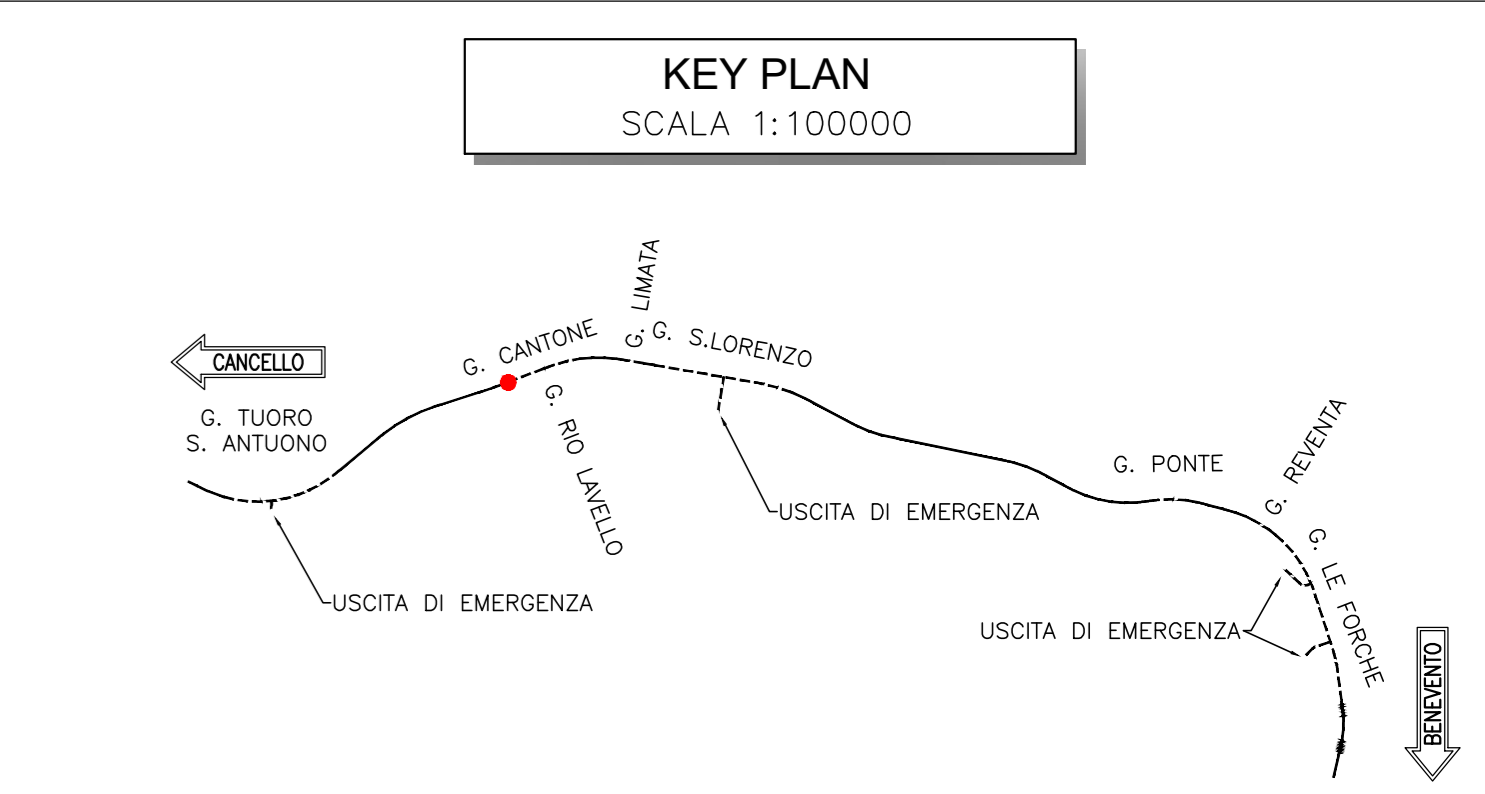


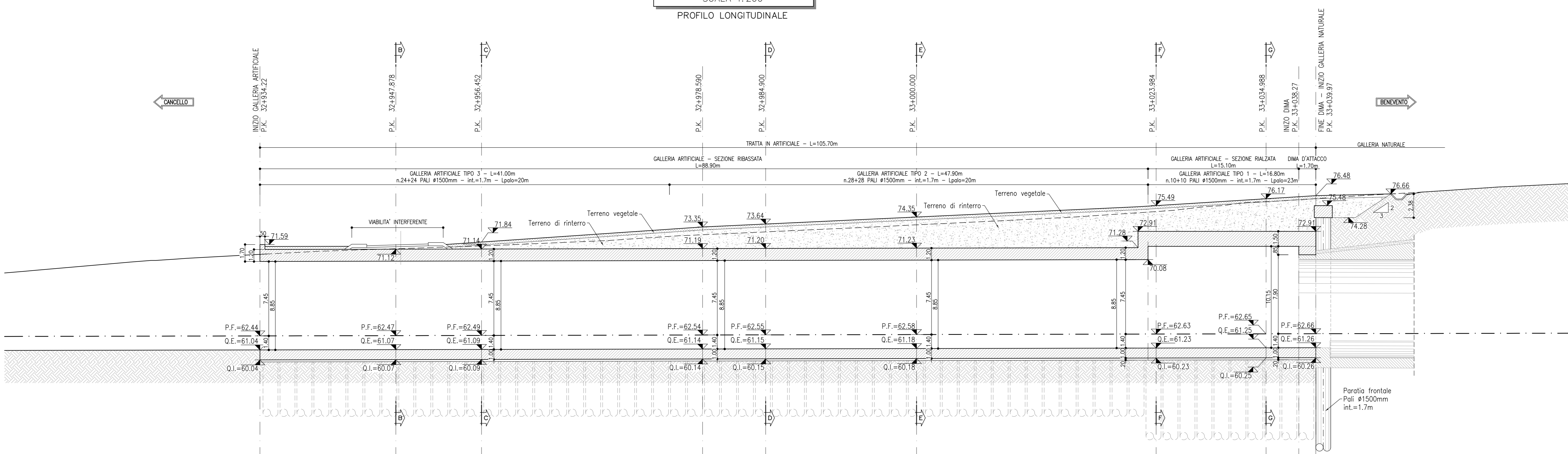
PLANIMETRIA  
SCALA 1:200

- NOTA**
- PER L'INCIDENZA DELLE ARMATURE SI RIMANDA ALL'ELABORATO IF2R.2.2.E.ZZ.TT.GA.05.0.0.001
- NOTE**
- EVENTUALI DIFFERENZE TRA LE MISURE TOTALI E LE SOMMATORIE DELLE MISURE PARZIALI SONO DOVUTE AGLI ARROTONDAMENTI AUTOMATICI DI AUTOCAD
  - PER LE CARATTERISTICHE DEI MATERIALI SI RIMANDA ALL'ELABORATO IF2R.2.2.E.ZZ.SP.GA.05.0.0.001



KEY PLAN  
SCALA 1:100000

SEZIONE A-A  
SCALA 1:200  
PROFILO LONGITUDINALE



Scala 1:200  
Qt.rif. 50.000

SEZIONI DELL'ASSE	1	2	3	4	5	6
PROGRESSIVE	32095.07	32097.88	32098.45	32099.00	32099.08	32099.97
QUOTE TERRENO	70.83	71.17	71.46	72.86	74.89	75.89
PARZIALI	12.76	8.57	22.13	6.32	15.10	23.98

COMMITTENTE: **RFI** RETE FERROVIARIA ITALIANA - GRUPPO FERROVIE DELLO STATO ITALIANE

DIREZIONE LAVORI: **ITALFERR** GRUPPO FERROVIE DELLO STATO ITALIANE

APPALTATORE: **TELESE S.p.A.** (Consorzio Fiere Società Consortile a Scoperta della Telese)

PROGETTAZIONE: **Ghella**, **ITINERA**, **SALCEF**, **COGET IMPIANTI**

MANDATARIA: **SYSTRA**, **SWS**, **SOTECNI**

IL DIRETTORE DELLA PROGETTAZIONE: **Ing. L. COCCO**

**PROGETTO ESECUTIVO**

**ITINERARIO NAPOLI-BARI RADDOPPIO TRATTA CANCELLO - BENEVENTO II LOTTO FUNZIONALE FRASSO TELESINO - VITULANO 2° SOTTOLOTTO TELESINO - SAN LORENZO**

**DISEGNO**  
GALLERIA ARTIFICIALE E IMBOCCHI GN  
GA05 - GALLERIA CANTONE - IMBOCCO LATO CANCELLO  
Sistemazione definitiva - Planimetria e profilo longitudinale

APPALTATORE: **Ing. M. ESPERON**

SCALA: 1:200

COMMESSA: **IF2R 2.2 E ZZ L9 GA.05.0.0.002 B**

Rev.	Descrizione	Redatto	Verificato	Data	Approvato	Data
A	EMISSIONE	P. BICHEL	L. REBETTO	30/06/2021	M. NALI	30/06/2021
B	REVISIONE A SEGUITO REV.	P. BICHEL	L. REBETTO	30/10/2021	M. NALI	30/10/2021

File: IF2R.2.2.E.ZZ.L9.GA.05.0.0.002.B.dwg