

**PLANIMETRIA**  
SCALA 1:200

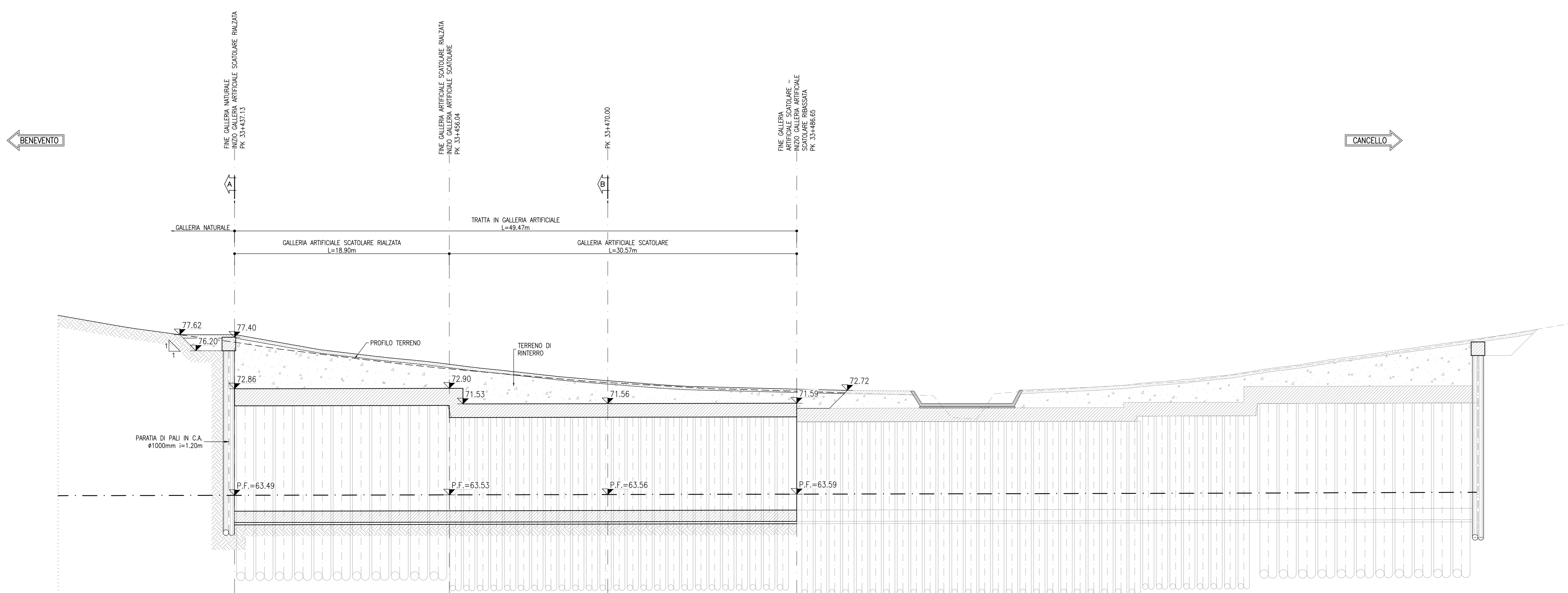
**NOTE**

- EVENTUALI DIFFERENZE TRA LE MISURE TOTALI E LE SOMMATORIE DELLE MISURE PARZIALI SONO DOVUTE AGLI ARROTONDAMENTI AUTOMATICI DI AUTOCAD
- PER LE CARATTERISTICHE DEI MATERIALI SI RIMANDA ALL'ELABORATO IF2R.2.2.E.ZZ.SP.GA.06.0.0.001

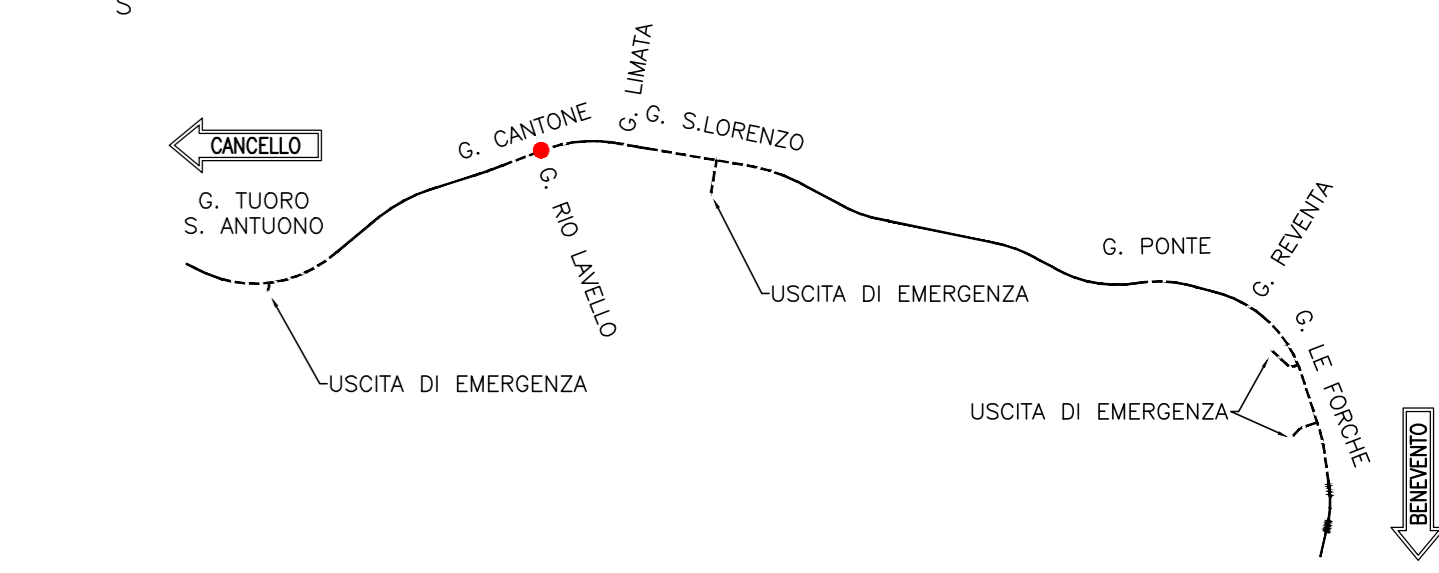
**LEGENDA**

P.C.= PIANO DEI CENTRI  
P.S.= PIANO DI SCAVO  
P.F.= PIANO DEL FERRO

**SEZIONE C-C**  
SCALA 1:200  
PROFILO LONGITUDINALE



**KEY PLAN**  
SCALA 1:100000



SEZIONI DELL'ASSE	1	2	3	4
PROGRESSIVE	-33437,01	-33456,00	-33469,94	-33486,57
QUOTE TERRENO	76,96	74,61	73,40	72,65
QUOTE PROGETTO	63,49	63,53	63,56	63,59
PARZIALI	18,90	13,94	16,63	

**COMMITTENTE:** RFI - RETE FERROVIARIA ITALIANA - GRUPPO FERROVIE DELLO STATO ITALIANE

**DIREZIONE LAVORI:** ITALFERR - GRUPPO FERROVIE DELLO STATO ITALIANE

**APPALTATORE:** TELESE S.p.A. r.l. - Consorzio Teleso Società Consortile a Scoperta Limitata

**PROGETTAZIONE:** Ghella, ITINERA, SALCEF, COGET IMPIANTI

**MANDATARIA:** SYSTRA

**MANDANTI:** SWS, SOTECNI

**IL DIRETTORE DELLA PROGETTAZIONE:** Ing. M. LAVORO

**PROGETTO ESECUTIVO**

**ITINERARIO NAPOLI-BARI RADDOPPIO TRATTA CANCELLO - BENEVENTO II LOTTO FUNZIONALE FRASSO TELESINO - VITLANO 2° SUBLOTTO TELESINO - SAN LORENZO**

**DISEGNO**

**GALLERIA ARTIFICIALE E IMBOCCHI GN**

**GA06 - GALLERIA CANTONE - GALLERIA ARTIFICIALE RIO LAVELLO**

Sistemazione definitiva - Planimetria e profilo longitudinale - lato ovest (2/2)

APPALTATORE: L. DIRETTORE TECNICO: Ing. M. LAVORO

SCALA: 1:200

COMMESSA	LOTTO	FASE	ENTE	TIPO DOC.	OPERAZIONE/DISCIPLINA	PROGR.	REV.
IF2R	22	E	ZZ	L9	GA06000	004	B

Rev.	Descrizione	Redatto	Verificato	Data	Approvato	Data
A	EMISSIONE	S. BARBERO	L. LAVORO	30/09/2021	M. LAVORO	30/09/2021
B	REVISIONE A SEGUITO REV.	S. BARBERO	L. LAVORO	30/10/2021	M. LAVORO	30/10/2021

File: IF2R.2.2.E.ZZ.L9.GA.06.0.0.004.B.dwg n. Elab.: