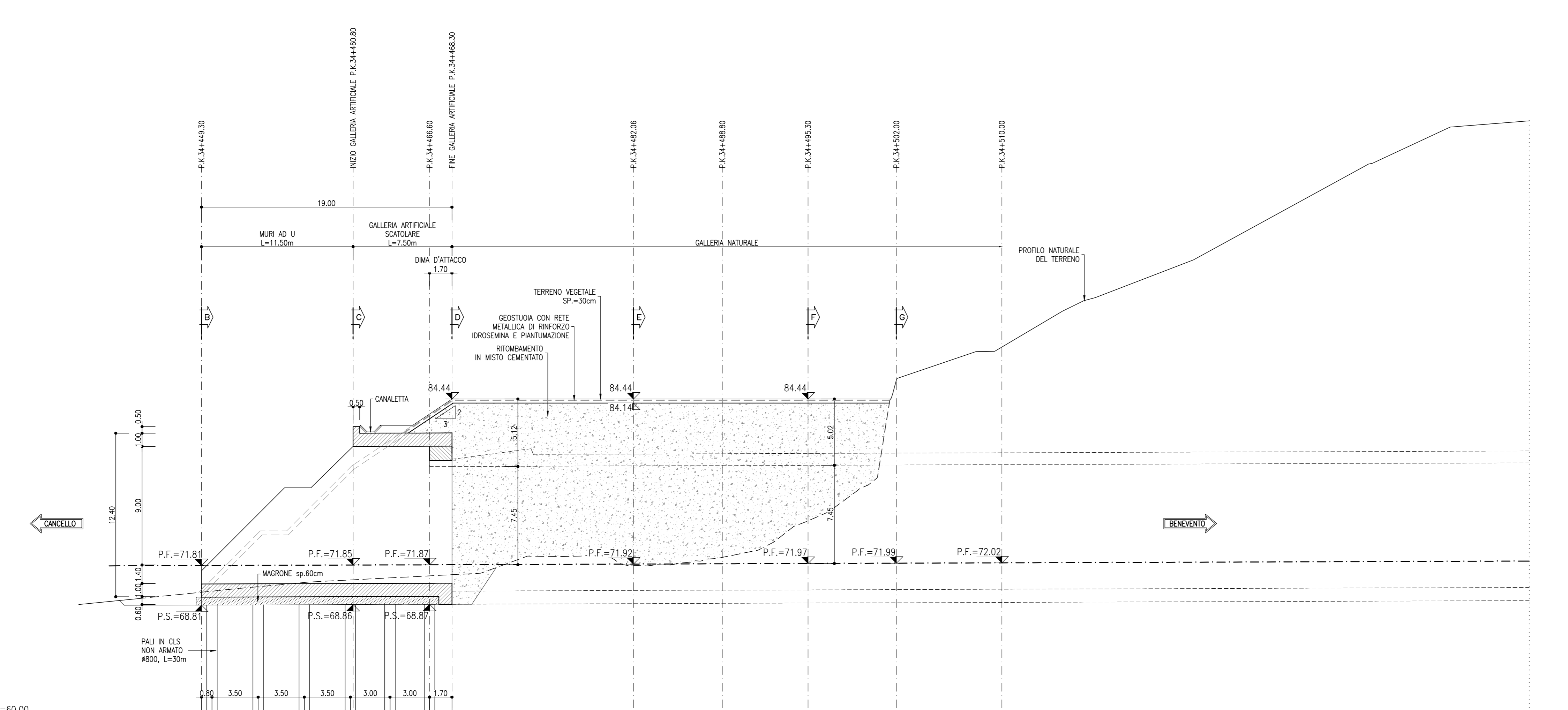


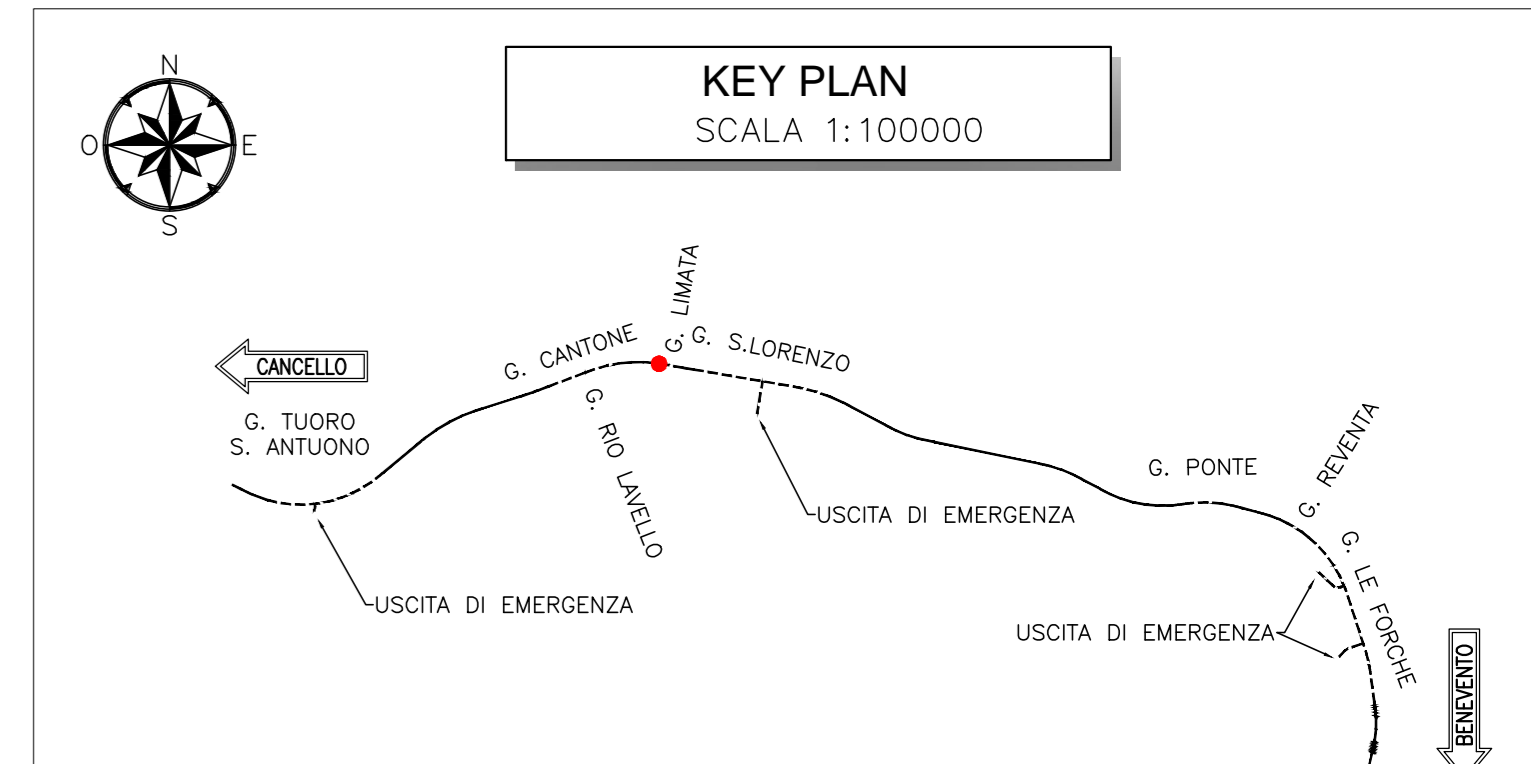
LEGENDA	
Q.C.	QUOTA CORDOLO
P.S.	PIANO DI SCAVO
P.F.	PIANO DEL FERRO

NOTE	
-	EVENTUALI DIFFERENZE TRA LE MISURE TOTALI E LE SOMMATORIE DELLE MISURE PARZIALI SONO DOVUTE AGLI ARROTONDAMENTI AUTOMATICI DI AUTOCAD
-	PER LE CARATTERISTICHE DEI MATERIALI SI RIMANDA ALL'ELABORATO IP2R.2.2.E.ZZ.SP.GA.08.0.0.001

### SEZIONE A-A SCALA 1:200 PROFILO LONGITUDINALE



SEZIONI DELL'ASSE	Q. RSI = 60.00										
PROGRESSIVE	34440.00		34470.00	34471.50	34482.06	34488.36	34488.80	34495.60	34495.50	34502.00	34550.00
QUOTE TERRENO	-69.76		-71.20	-71.53	-71.80	-72.07	-72.43	-75.20	-82.24	-85.87	-102.54
QUOTE PROGETTO											
PARZIALI		21.00	1.30	10.76	4.30	2.44	4.80	1.70	4.70		



COMMITTENTE: **RFI** RETE FERROVIARIA ITALIANA GRUPPO FERROVIE DELLO STATO ITALIANE

DIREZIONE LAVORI: **ITALFERR** GRUPPO FERROVIE DELLO STATO ITALIANE

APPALTATORE: **TELESE S.c.a.r.l.** Consorzio Teleso Società Consortile a Responsabilità Limitata

PROGETTAZIONE: **Ghella**, **ITINERA**, **SALCEF**, **COGET IMPIANTI**

MANDATARIA: **SYSTRA**, **SWS**, **SOTECNI**

IL DIRETTORE DELLA PROGETTAZIONE: **Ing. L. LORIO**

**PROGETTO ESECUTIVO**

**ITINERARIO NAPOLI-BARI RADDOPPIO TRATTA CANCELLO - BENEVENTO II LOTTO FUNZIONALE FRASSO TELESINO - VITLANO 2° SUBLOTTO TELESINO - SAN LORENZO**

**DISEGNO**

**GALLERIA ARTIFICIALE E IMBOCCHI GN**

**GA08 - GALLERIA LIMATA - IMBOCCO LATO CANCELLO**

Sistemazione definitiva - Planimetria e profilo longitudinale

APPALTATORE	IL DIRETTORE TECNICO	SCALA:
		1:200

COMMESSA	LOTTO	FASE	ENTE	TIPO DOC.	OPERA/DISCIPLINA	PROGR.	REV.
IF2R	Z2	E	Z2	L9	GA0800	002	C

Rev.	Descrizione	Redatto	Verificato	Data	Approvato	Data
A	EMISSIONE	L. BARBERO	L. LIBERTO	26/09/2021	M. NUTI	30/09/2021
B	REVISIONE A SEGUITO REV.	L. BARBERO	L. LIBERTO	29/10/2021	M. NUTI	30/10/2021
C	REVISIONE A SEGUITO REV.	L. FIANCOZZI	L. LIBERTO	29/11/2021	M. NUTI	30/11/2021

File: IP2R.2.2.E.ZZ.L9.GA.08.0.0.002.C.dwg n. Elab.: