

PLANIMETRIA  
SCALA 1:200

TABELLA DI TRACCIAMENTO PALI PARATIE

NOME	X [m]	Y [m]	Z [m]
PT. 01	99798.76	300456.26	81.998
PT. 02	99807.88	300452.66	88.673
PT. 03	99846.95	300437.26	88.569
PT. 04	99865.18	300430.05	84.849
PT. 05	99877.21	300433.81	84.849
PT. 06	99860.63	300418.51	84.849
PT. 07	99842.41	300425.72	88.569
PT. 08	99811.15	300438.05	88.659
PT. 09	99809.85	300438.56	86.662
PT. 10	99807.24	300439.59	86.667
PT. 11	99805.94	300440.10	83.669
PT. 12	99803.33	300441.13	83.673

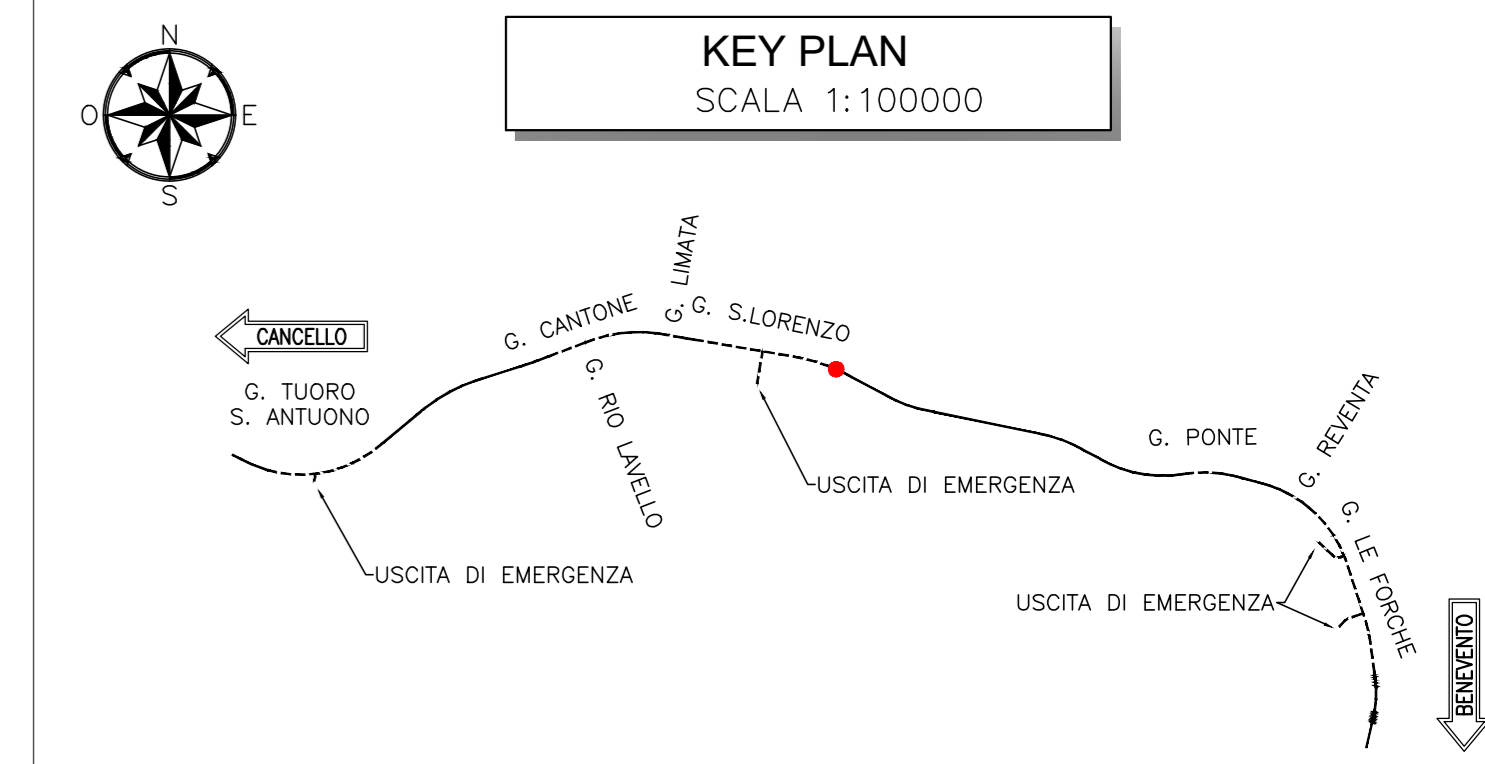
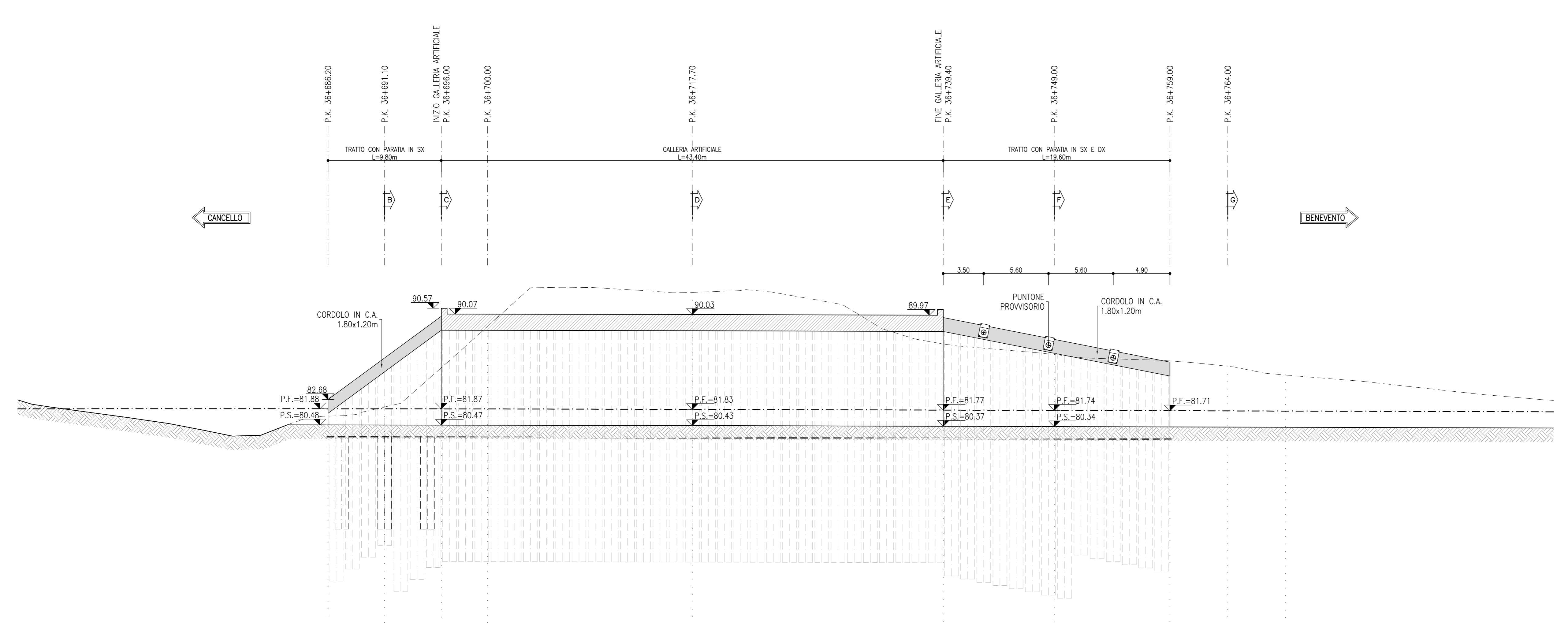
NOTE

- EVENTUALI DIFFERENZE TRA LE MISURE TOTALI E LE SOMMATORIE DELLE MISURE PARZIALI SONO DOVUTE AGLI ARROTONDAMENTI AUTOMATICI DI AUTOCAD
- PER LE CARATTERISTICHE DEI MATERIALI SI RIMANDA ALL'ELABORATO IF2R.2.2.E.ZZ.SP.04.00.0.001

TABELLA DI TRACCIAMENTO PALI FONDAZIONE

NOME	X [m]	Y [m]	Z [m]
PT. 13	99802.23	300443.50	79.476
PT. 14	99798.78	300444.85	79.480
PT. 15	99795.34	300446.21	79.483
PT. 16	99803.84	300447.59	79.476
PT. 17	99800.40	300448.95	79.480
PT. 18	99796.96	300450.30	79.483
PT. 19	99805.45	300451.68	79.476
PT. 20	99802.01	300453.04	79.480
PT. 21	99798.57	300454.40	79.483

SEZIONE A-A  
SCALA 1:200  
PROFILO LONGITUDINALE



KEY PLAN  
SCALA 1:100000

COMMITTENTE: **RFI** RETE FERROVIARIA ITALIANA GRUPPO FERROVIE DELLO STATO ITALIANE

DIREZIONE LAVORI: **ITALFERR** GRUPPO FERROVIE DELLO STATO ITALIANE

APPALTATORE: **TELESE S.p.A.** Consorzio Ferrovie Società Consortile a Scoperta Illimitata

PROGETTAZIONE: **Ghella**, **ITINERA**, **SALCEF**, **COGET IMPIANTI**

MANDATARIA: **SYSTRA** MANDANTI: **SWS**, **SOTECNI** IL DIRETTORE DELLA PROGETTAZIONE: **Ing. L. LAVORO**

**PROGETTO ESECUTIVO**

**ITINERARIO NAPOLI-BARI RADDOPPIO TRATTA CANCELLO - BENEVENTO II LOTTO FUNZIONALE FRASSO TELESINO - VITULANO 2° SUBLOTTO TELESINO - SAN LORENZO**

**DISEGNO**

**GALLERIA ARTIFICIALE E IMBOCCHI GN**

**GA22 - GALLERIA ARTIFICIALE dal km 36+688 al km 36+730**

Fase provvisoria - Planimetria e profilo longitudinale

APPALTATORE: **Ing. M. ESPERON** SCALA: **1:200**

Rev.	Descrizione	Redatto	Verificato	Data	Approvato	Data
A	EMISSIONE	P. BOCHEL	L. RIBERTO	30/06/2021	M. NALI	30/06/2021
B	REVISIONE A SEGUITO REV.	P. BOCHEL	L. RIBERTO	30/10/2021	M. NALI	30/10/2021

File: IF2R.2.2.E.ZZ.L9.GA.22.0.0.001.B.dwg n. Elab.:

PROGRESSIVE	QUOTE TERRENO	QUOTE PROGETTO	PARZIALI
36+688.20	-81.25	-81.88	4.90
36+691.10	-82.04	-81.88	4.90
36+696.00	-85.43	-81.87	4.00
36+700.00	-89.00	-81.87	17.70
36+717.70	-91.94	-81.83	21.70
36+739.40	-87.48	-81.77	9.60
36+759.00	-86.57	-81.74	10.00
36+759.00	-86.02	-81.71	5.00
36+764.00	-85.56	-81.70	5.00
36+764.00	-84.80	-81.68	