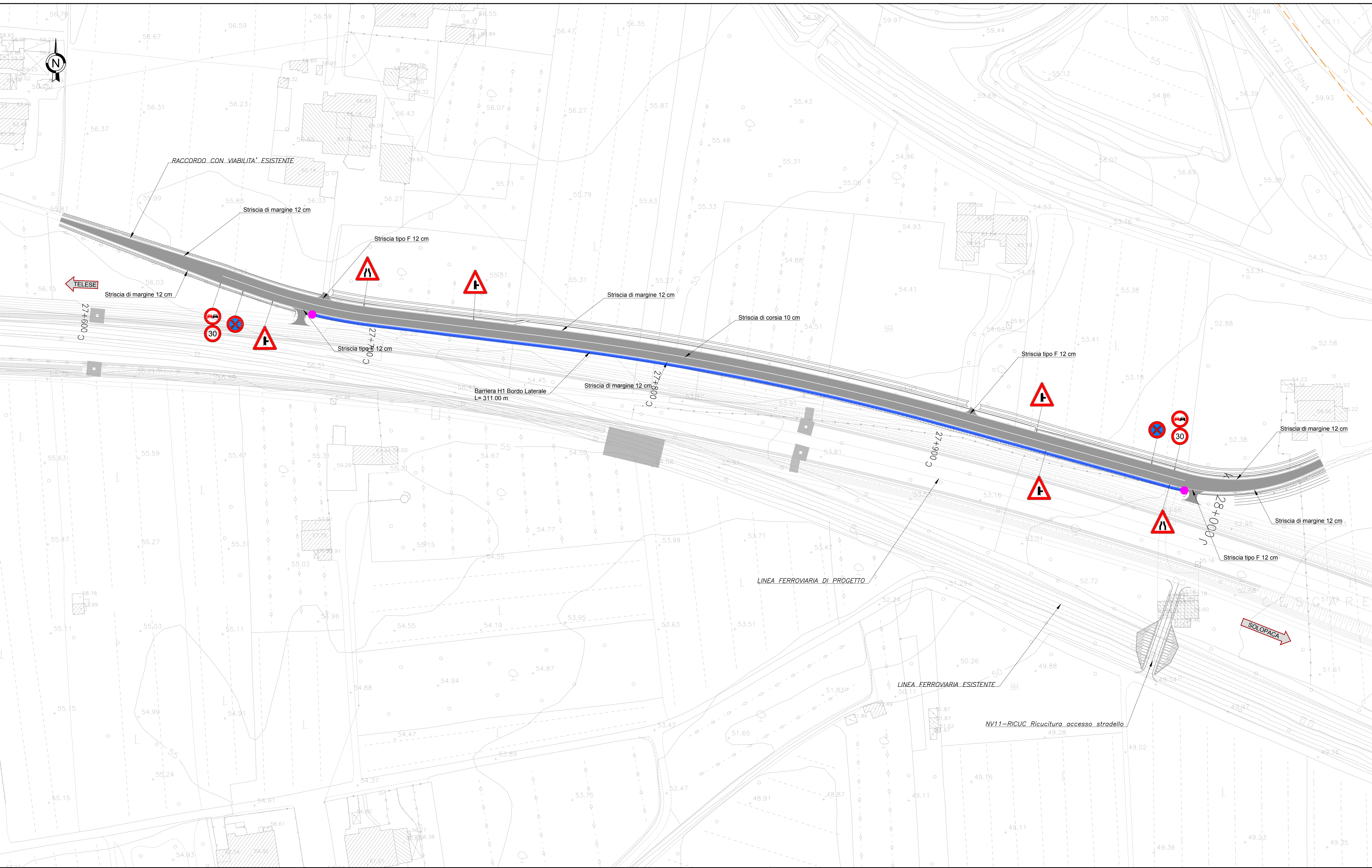


- NOTE:**
1. Sarà cura dell'Ente proprietario della strada definire le componenti di traffico ammesse sulle viabilità di propria competenza in relazione alle esigenze della circolazione o alle caratteristiche strutturali delle strade (d.l. 30 aprile 1992 n.285 art.6, c. 4).
 2. La segnaletica riportata rappresenta un requisito minimo da garantire. L'Ente proprietario della strada, che ha il compito di apporre e mantenere la segnaletica, dovrà far propria la segnaletica riportata nel presente elaborato, verificandola preventivamente ed apportando le integrazioni che dovesse ritenere opportuno.
 3. Sarà cura del competente Ufficio Tecnico la disciplina degli accessi carrabili secondo quanto previsto dal Codice della Strada.
 4. In corrispondenza di intersezioni a raso e all'interno delle curve si dovrà porre particolare attenzione al rispetto di quanto previsto dal C.d.S. e relativo Regolamento di attuazione al fine di non pregiudicare le condizioni di visibilità.

BARRIERE DI PROGETTO

LEGENDA	
	BARRIERA METALLICA CLASSE "H1" DA BORDO FONTE
	BARRIERA METALLICA CLASSE "H1" DA BORDO LATERALE
	BARRIERA IN GLS CLASSE "H1" DA BORDO FONTE
	BARRIERA IN GLS CLASSE "H1" DA BORDO LATERALE
	BARRIERA METALLICA CLASSE "H1" DA BORDO FONTE
	BARRIERA METALLICA CLASSE "H1" DA BORDO LATERALE
	BARRIERA ACCIAIO-LEGGIO CLASSE "H1" DA BORDO FONTE
	BARRIERA ACCIAIO-LEGGIO CLASSE "H1" DA BORDO LATERALE
	BARRIERA METALLICA CLASSE "H1" BORDO LATERALE
	BARRIERA ACCIAIO-LEGGIO CLASSE "H1" DA BORDO LATERALE
	PROFLO RESISTIVO IN C.A.
	ATTENUATORE D'URTO CLASSE 100 RESISTIVO
	ATTENUATORE D'URTO CLASSE 80 RESISTIVO
	ATTENUATORE D'URTO CLASSE 50 RESISTIVO
	TRANSIZIONE
	TERMINALE CLASSE P1
	TERMINALE CLASSE P2
	TERMINALE CLASSE P3
	RETE DI PROTEZIONE tipo A (h=2m)
	RETE DI PROTEZIONE tipo B (h=3m)
	PANAPETTO PER PEDONI



<p>SEGNALETICA ORIZZONTALE ISCRIZIONI E SIMBOLI (Scala 1:100)</p> <p>Simboli sulla pavimentazione Triangolo allungato complementare del segnale verticale Classe la precedenza Simbolo per strade tipo E-F con VCDifferenziale</p> <p>Fig. II 442a Art.148 (Art.40 Cod. Str.)</p>	<p>SEGNALETICA VERTICALE UBICAZIONE SEGNALI Art.81 (Art.39 Cod. Str.)</p> <p>0.30 ≤ a ≤ 1.00 0.3 ≤ b ≤ 0.90 0.90 ≤ c ≤ 2.20 c ≥ 2.20 in caso di traffico pedonale</p>	<p>SEGNALI DI TIPOLOGIA "NORMALE"</p> <p>(Scala 1:100)</p>	<p>PELLICOLE</p> <p>CLASSE DELLA PELLICOLA RETROREFLETTENTE COME DA D.M. L.L.P.P. 31.03.1995 n° 104. CL2 AD ALTA RISPOSTA LUMINOSA</p>	<p>STRISCE DI CORSIA Art.140 (Art.40 Cod. Str.) (Scala 1:100)</p> <p>Larghezza L= 12 cm strade secondarie, urbane di scorrimento e di quartiere L= 10 cm strade locali</p>	<p>STRISCE DI MARGINE Art.141 (Art.40 Cod. Str.) (Scala 1:100)</p> <p>Larghezza L= 15 cm strade secondarie, urbane di scorrimento, di quartiere e rampe L= 10 cm strade locali</p>
<p>SEGNALETICA ORIZZONTALE ISCRIZIONI E SIMBOLI (Scala 1:100)</p>	<p>STRISCE TRASVERSALI (Scala 1:100)</p> <p>(Tipo "7" N.C.S.)</p>				

COMMITTENTE: RETE FERROVIARIA ITALIANA GRUPPO FERROVIE DELLO STATO ITALIANE

DIREZIONE LAVORI: GRUPPO FERROVIE DELLO STATO ITALIANE

APPALTATORE: TELESE S.p.A. Casavola Tevere Società Consortile a Responsabilità Limitata

PROGETTAZIONE: GHELLA, ITINERA, SALCEP, COGET

MANDATARIA: SYSTRA

MANDANTI: SWS, SOTECNI

IL DIRETTORE DELLA PROGETTAZIONE:

PROGETTO ESECUTIVO

ITINERARIO NAPOLI-BARI
RADDOPPIO TRATTA CANCELLO - BENEVENTO
IL LOTTO FUNZIONALE FRASSO TELESINO - VITULANO
2° SUBLOTTO TELESE - SAN LORENZO

DISEGNO
VIABILITA'

NV11 - Adeguamento viabilità locale dal Km 27+600 al Km 28+000

Planimetria di segnaletica e barriere di sicurezza

APPALTATORE	IL DIRETTORE TECNICO	SCALA:					
		1:500					
COMMESSA	LOTTO	FASE	ENTE	TIPO DOC.	OPERAZIONE/DISCIPLINA	PROGR.	REV.
IF2R	22	E	ZZ	P8	NV1100	004	B

Rev.	Descrizione	Redatto	Data	Verificato	Data	Approvato	Data	Autorezzato Data
A	EMISSIONE	G. MARZUKI	20/01/21	M. DIAMONDO	30/01/21	A. NEZZI	30/01/21	IL PROGETTA
B	REVISIONE PER REV 108	G. MARZUKI	08/01/21	M. DIAMONDO	07/01/21	A. NEZZI	07/01/21	IL PROGETTA

File: IF2R.2.2.E.ZZ.P8.NV.11.0.004.B.dwg In. Esp.