

ROAD NV23B	
X	101281.00
Y	29985.86
Adm	135.93861

ROAD NV23B		VERTICE NV23_V.1	
X	101281.00	R1 X	0.000
Y	29985.86	R1 Y	0.000
T1	25.562	T1n	0.000
T2	25.562	T1n	0.000
Alfa	2.829669	L1	0.000
Alfa1	115.03061	Al	0.000
Alfa2	112.88900	DeltaR1	0.000
		Tau1	0.000000
C X	101281.00	Ru X	0.000
Y	29985.86	Ru Y	0.000
R	1150.000	Tsout	0.000
Alfa	2.829669	L2	0.000
Tarco	25.562	Az	0.000
Sv	51.116	DeltaR2	0.000
		Tau2	0.000000

ROAD NV23B		VERTICE NV23_V.2	
X	101281.00	R1 X	0.000
Y	29985.86	R1 Y	0.000
T1	37.105	T1n	0.000
T2	37.105	T1n	0.000
Alfa	4.10092	L1	0.000
Alfa1	112.88900	Al	0.000
Alfa2	116.29074	DeltaR1	0.000
		Tau1	0.000000
C X	101281.00	Ru X	0.000
Y	29985.86	Ru Y	0.000
R	1150.000	Tsout	0.000
Alfa	4.10092	L2	0.000
Tarco	37.105	Az	0.000
Sv	74.185	DeltaR2	0.000
		Tau2	0.000000

ROAD NV23B		VERTICE NV23_V.3	
X	101281.00	R1 X	0.000
Y	29985.86	R1 Y	0.000
T1	37.105	T1n	0.000
T2	37.105	T1n	0.000
Alfa	4.10092	L1	0.000
Alfa1	112.88900	Al	0.000
Alfa2	116.29074	DeltaR1	0.000
		Tau1	0.000000
C X	101281.00	Ru X	0.000
Y	29985.86	Ru Y	0.000
R	1150.000	Tsout	0.000
Alfa	4.10092	L2	0.000
Tarco	37.105	Az	0.000
Sv	74.185	DeltaR2	0.000
		Tau2	0.000000

ROAD NV23B		VERTICE NV23_V.4	
X	101281.00	R1 X	0.000
Y	29985.86	R1 Y	0.000
T1	37.105	T1n	0.000
T2	37.105	T1n	0.000
Alfa	4.10092	L1	0.000
Alfa1	112.88900	Al	0.000
Alfa2	116.29074	DeltaR1	0.000
		Tau1	0.000000
C X	101281.00	Ru X	0.000
Y	29985.86	Ru Y	0.000
R	1150.000	Tsout	0.000
Alfa	4.10092	L2	0.000
Tarco	37.105	Az	0.000
Sv	74.185	DeltaR2	0.000
		Tau2	0.000000

ROAD NV23B		VERTICE NV23_V.5	
X	101504.833	R1 X	101483.292
Y	29978.431	R1 Y	29978.362
T1	33.221	T1n	11.294
T2	33.221	T1n	5.647
Alfa	8.88324	L1	16.840
Alfa1	113.03111	Al	77.000
Alfa2	104.04297	DeltaR1	0.000
		Tau1	1.54020
C X	101504.833	Ru X	101526.645
Y	29978.431	Ru Y	29978.513
R	350.000	Tsout	11.294
Alfa	8.88324	L2	5.647
Tarco	16.250	L2	16.840
Sv	32.476	Az	77.000
		DeltaR2	0.034
		Tau2	1.54020

ROAD NV23B		VERTICE NV23_V.6	
X	101569.632	R1 X	101548.094
Y	29973.790	R1 Y	29975.149
T1	31.760	T1n	15.188
T2	32.510	T1n	5.099
Alfa	8.87424	L1	15.287
Alfa1	104.04297	Al	73.170
Alfa2	112.79000	DeltaR1	0.028
		Tau1	1.39185
C X	101569.632	Ru X	101569.421
Y	29973.790	Ru Y	29975.046
R	350.000	Tsout	15.294
Alfa	8.87424	L2	5.647
Tarco	15.996	L2	16.840
Sv	31.973	Az	77.000
		DeltaR2	0.034
		Tau2	1.54020

ROAD NV23B		VERTICE NV23_V.7	
X	101784.305	R1 X	101745.749
Y	29970.041	R1 Y	29971.912
T1	67.860	T1n	28.131
T2	66.903	T1n	14.076
Alfa	43.83882	L1	42.133
Alfa1	112.79000	Al	74.000
Alfa2	104.04297	DeltaR1	0.568
		Tau1	12.33394
C X	101784.305	Ru X	101789.572
Y	29970.041	Ru Y	29971.914
R	130.000	Tsout	27.095
Alfa	23.38241	L2	13.057
Tarco	24.146	L2	40.979
Sv	47.748	Az	72.629
		DeltaR2	0.921
		Tau2	9.83527

ROAD NV23B		VERTICE NV23_V.8	
X	101814.600	R1 X	101868.099
Y	29969.701	R1 Y	29963.848
T1	75.522	T1n	31.316
T2	75.520	T1n	16.844
Alfa	51.89975	L1	48.880
Alfa1	104.04297	Al	75.004
Alfa2	104.55217	DeltaR1	0.762
		Tau1	12.45538
C X	101814.600	Ru X	101818.544
Y	29969.701	Ru Y	29966.543
R	120.000	Tsout	31.313
Alfa	27.00469	L2	15.882
Tarco	29.336	L2	48.076
Sv	50.895	Az	75.000
		DeltaR2	0.762
		Tau2	12.43380

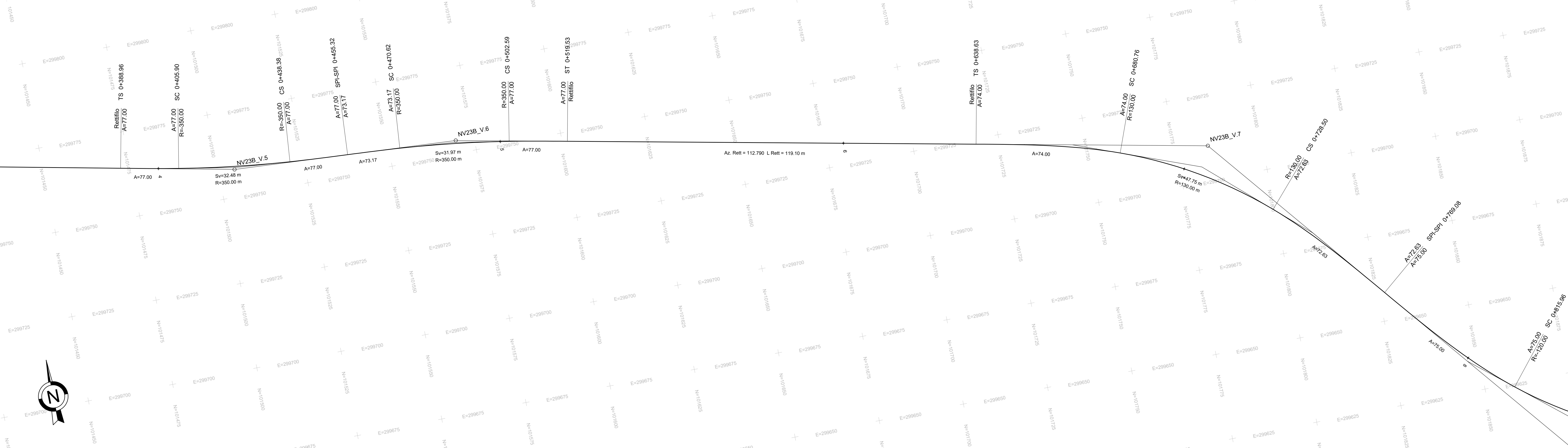
ROAD NV23B		VERTICE NV23_V.9	
X	102094.969	R1 X	102037.047
Y	29968.044	R1 Y	29968.044
T1	51.291	T1n	23.297
T2	58.891	T1n	11.233
Alfa	83.00014	L1	34.672
Alfa1	104.55217	Al	39.500
Alfa2	21.65263	DeltaR1	1.107
		Tau1	24.52580
C X	102094.969	Ru X	102094.969
Y	29968.044	Ru Y	29968.044
R	42.000	Tsout	0.000
Alfa	58.47443	L2	0.000
Tarco	22.254	Az	0.000
Sv	41.333	DeltaR2	0.000
		Tau2	0.000000

ROAD NV23B	
X	102094.969
Y	29968.044
Adm	21.95203

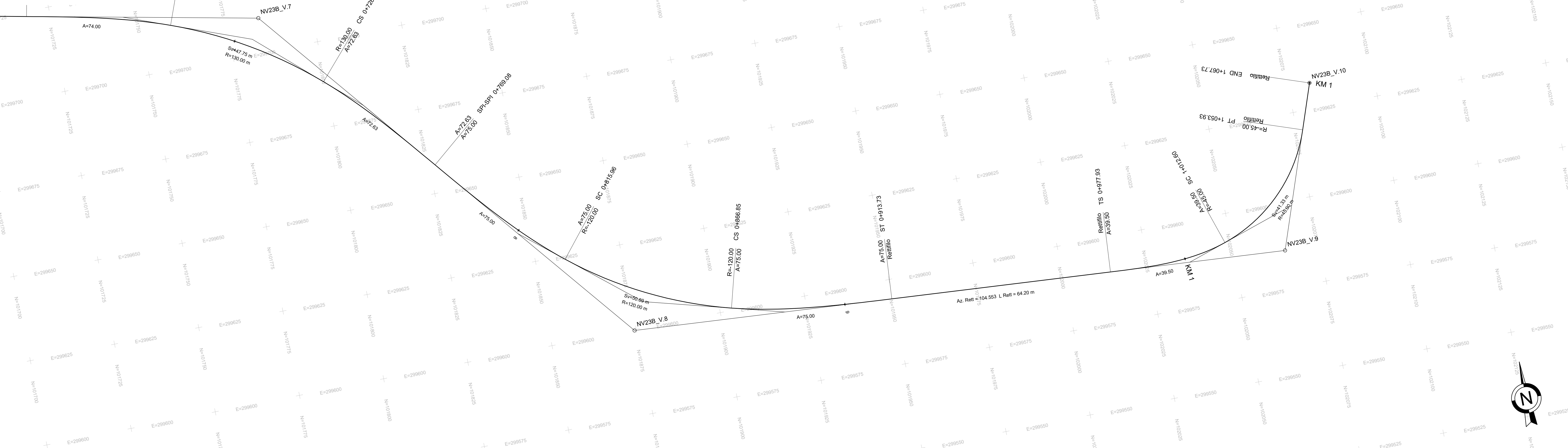
PLANIMETRIA DI TRACCIAMENTO (1 DI 3)



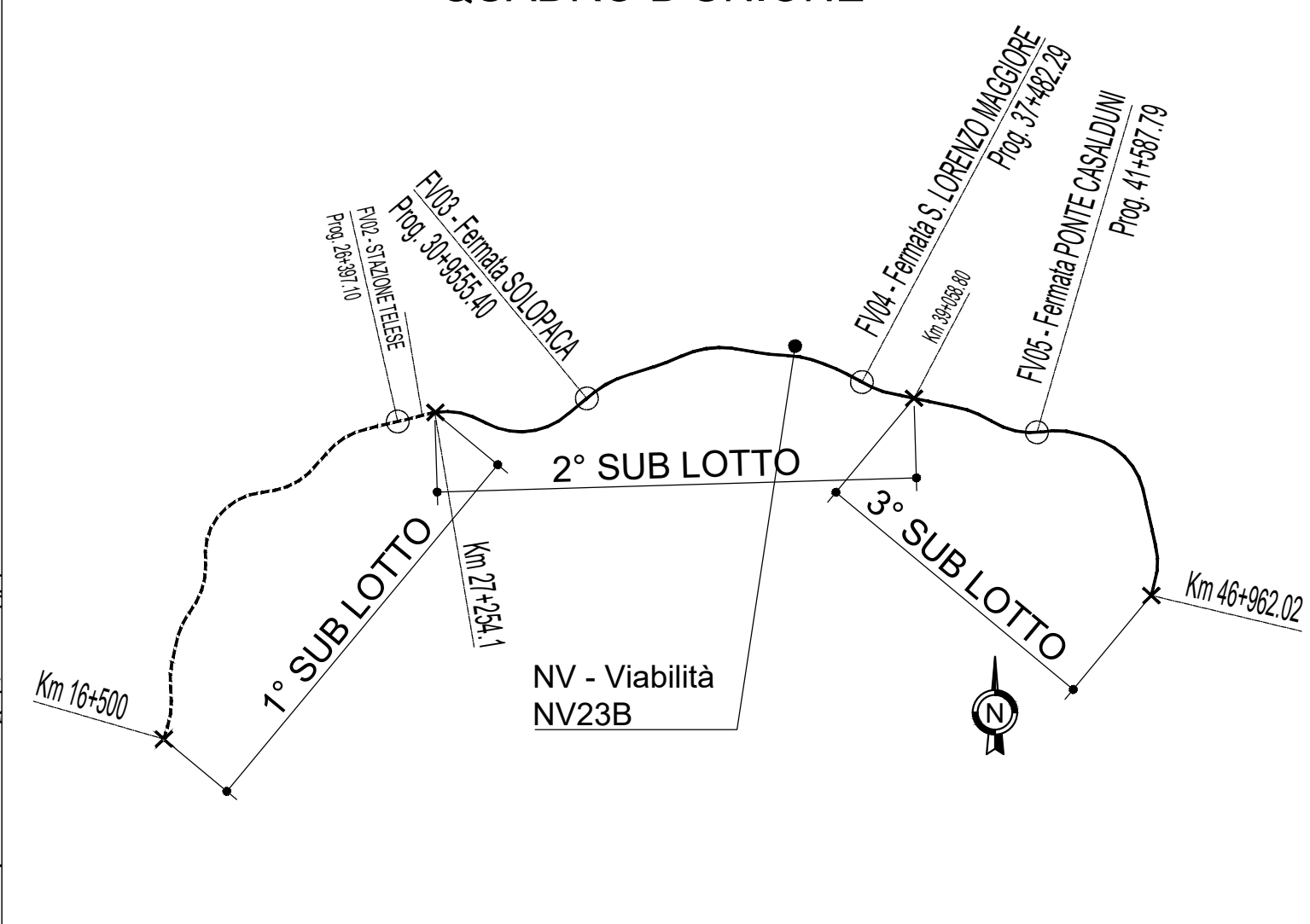
PLANIMETRIA DI TRACCIAMENTO (2 DI 3)



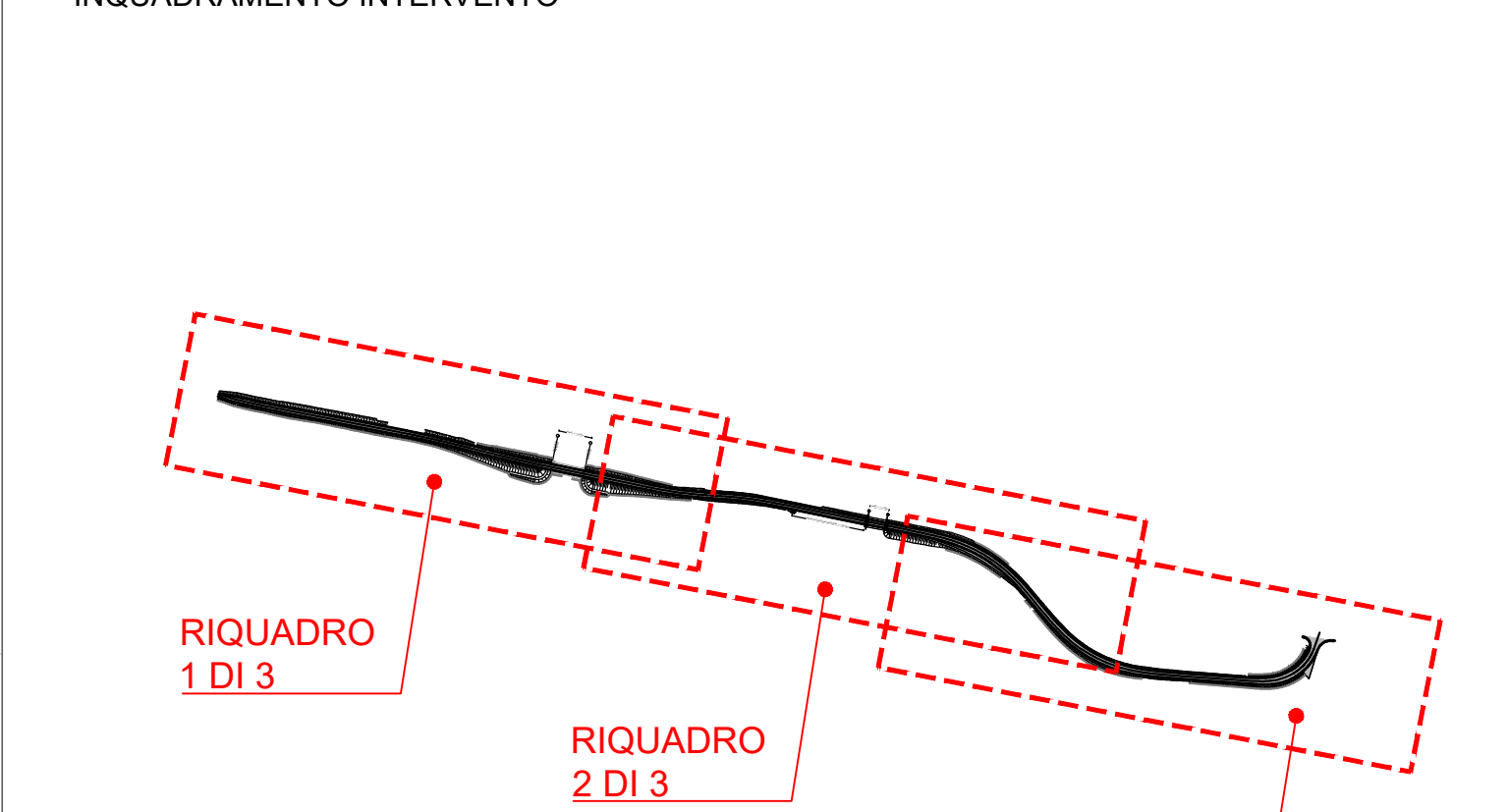
PLANIMETRIA DI TRACCIAMENTO (3 DI 3)



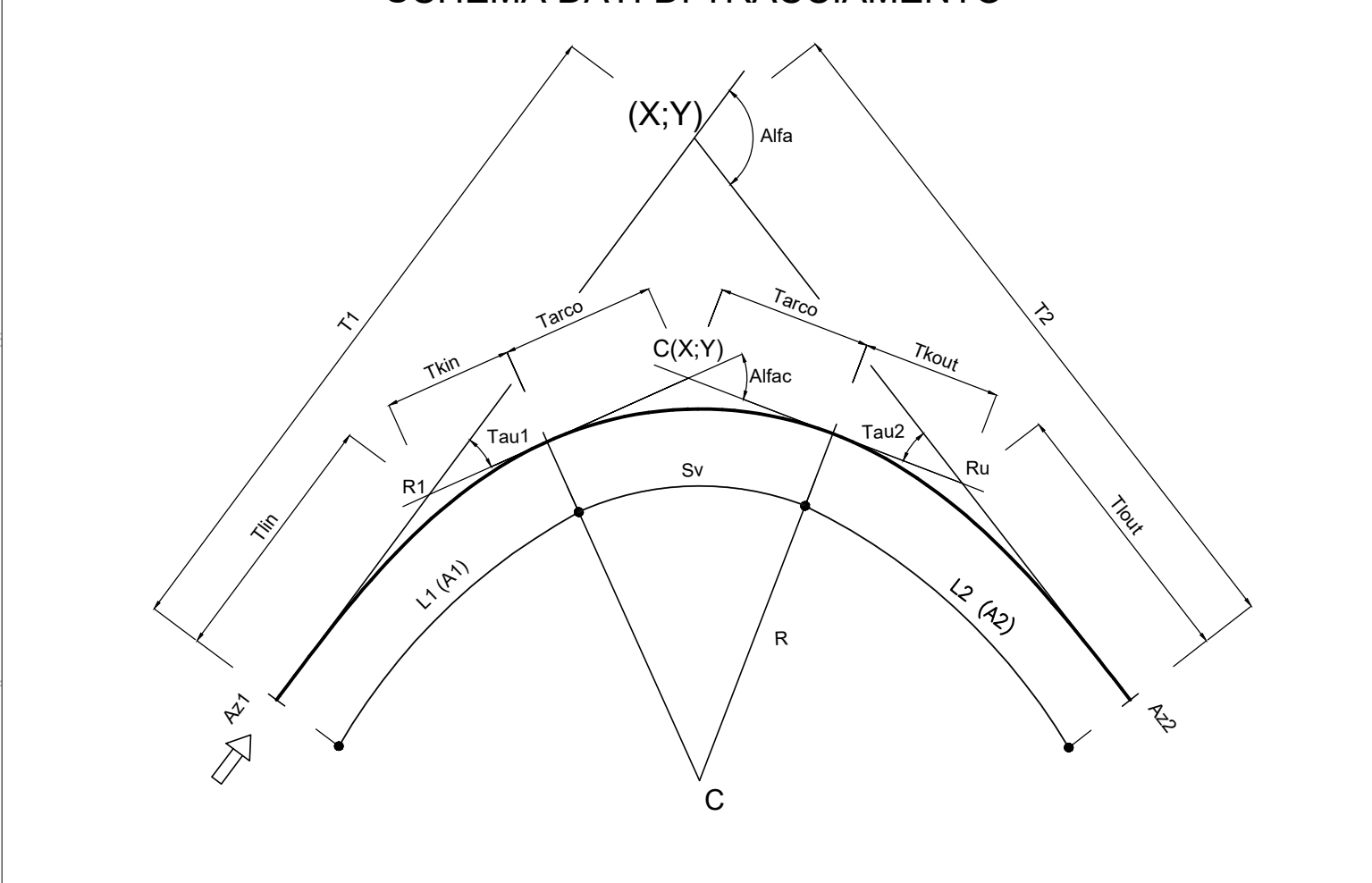
QUADRO D'UNIONE



INQUADRAMENTO INTERVENTO



SCHEMA DATI DI TRACCIAMENTO



COMMITTEE: **RFI** RETE FERROVIARIA ITALIANA GRUPPO FERROVIE DELLO STATO ITALIANE

DIREZIONE LAVORI: **ITALFERR** GRUPPO FERROVIE DELLO STATO ITALIANE

APPALTATORE: **TELESE S.p.A.** Consorzio Edile Società Costruttrici e Impianti

PROGETTAZIONE: **Ghella**, **ITINERA**, **SALCEF**, **COGET IMPIANTI**

MANDATARIA: **SYSTRA**, **SWS**, **SOTECNI**

PROGETTO ESECUTIVO: **ITINERARIO NAPOLI-BARI RADDOPPIO TRATTA CANCELLO - BENEVENTO II LOTTO FUNZIONALE FRASSO TELESINO - VITULANO 2° SUBLOTTO TELESE - SAN LORENZO**

DISEGNO: **VIABILITÀ**

Varianti alla Viabilità ottemperanza Prescrizione 48

Planimetria di tracciamento

SCALA: 1:500

COMMESSA	LOTTO	FASE	ENTE	TIPO DOC.	OPERADISCIPLINA	PROGR.	REV.
IF2R	22	E	ZI	P8	NV23B0	002	A

Rev.	Descrizione	Redatto	Data	Verificato	Data	Approvato	Data	Autore	Data
A	emissione	G. Ceraso	14/10/21	G. Ceraso	14/10/21	A. Fusi	14/10/21		

File: IF2R 2 2 E ZZ PB NV 23 B.0.00Z A.dwg