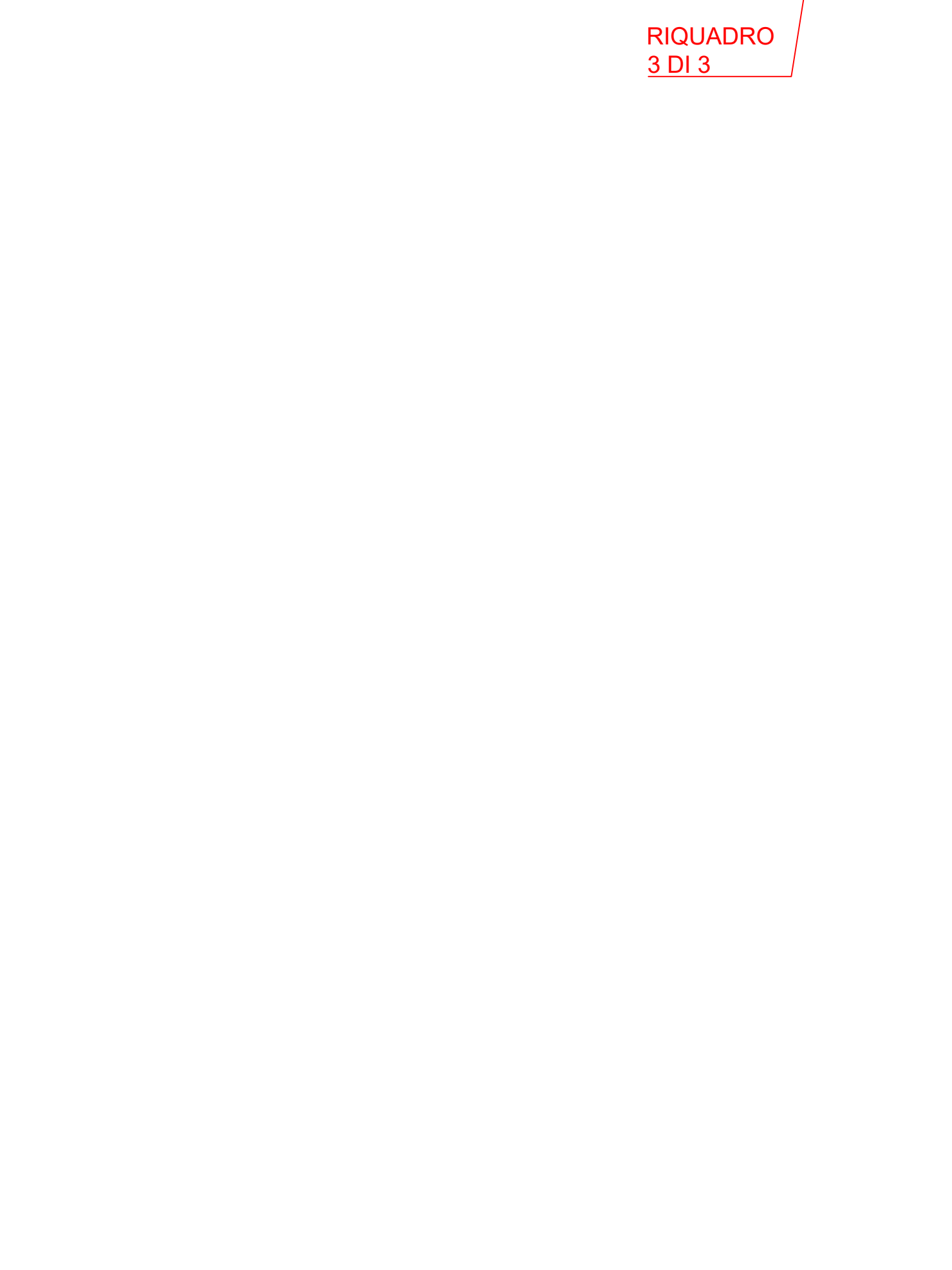
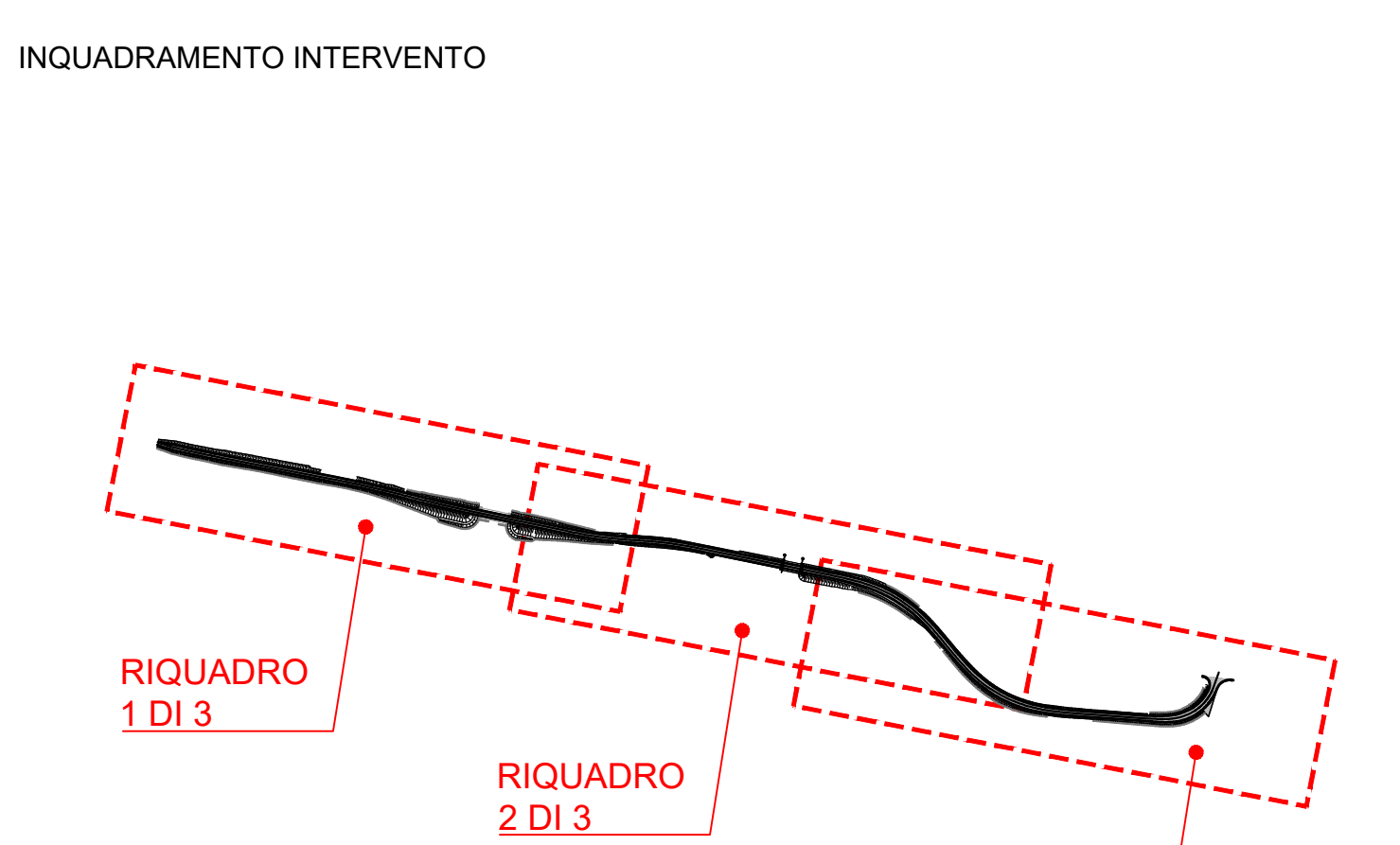
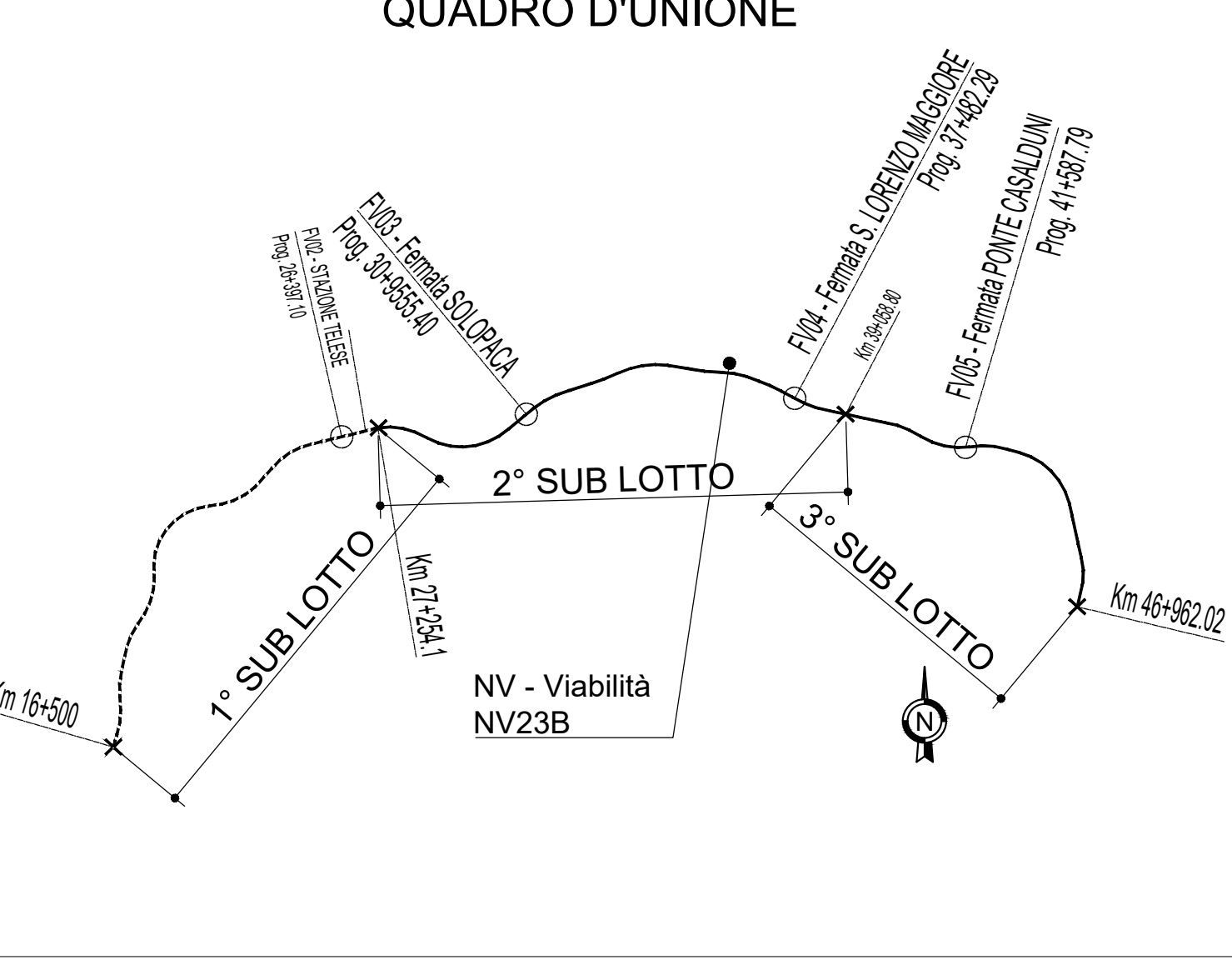
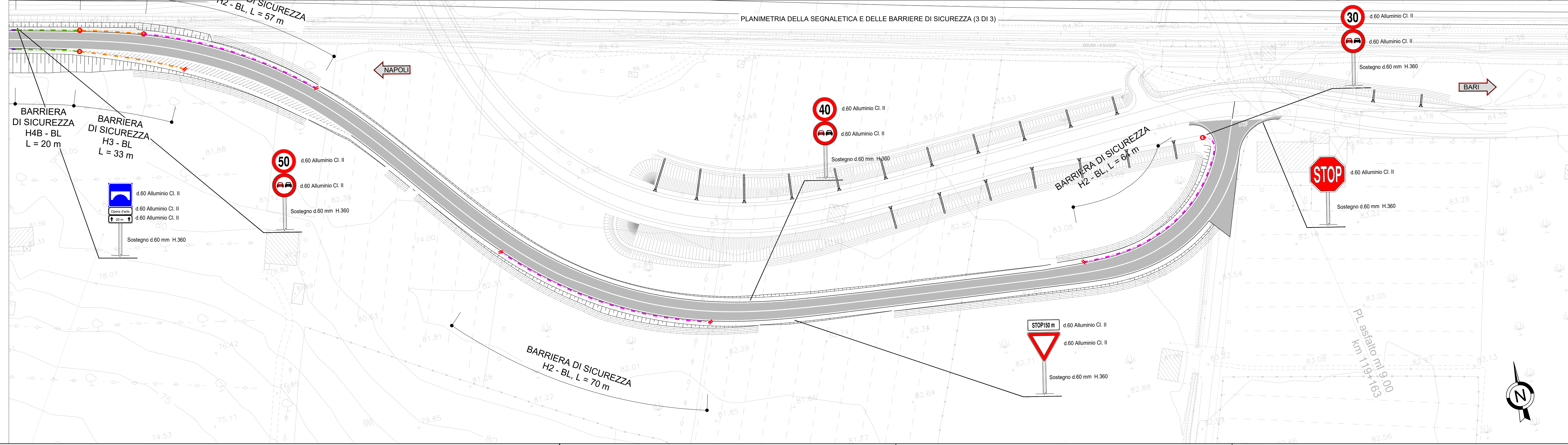
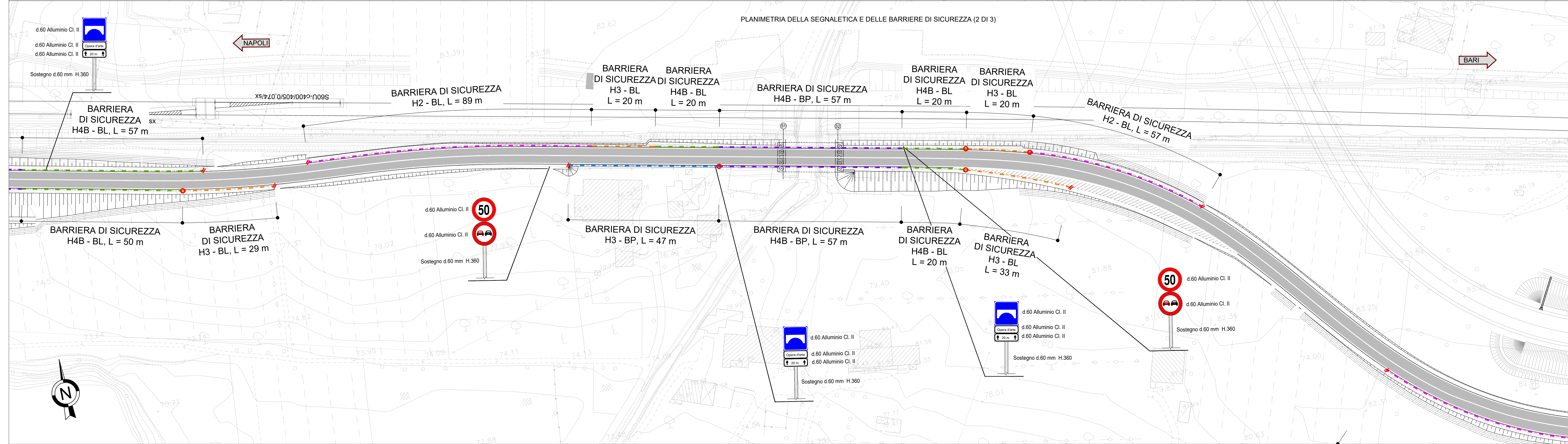
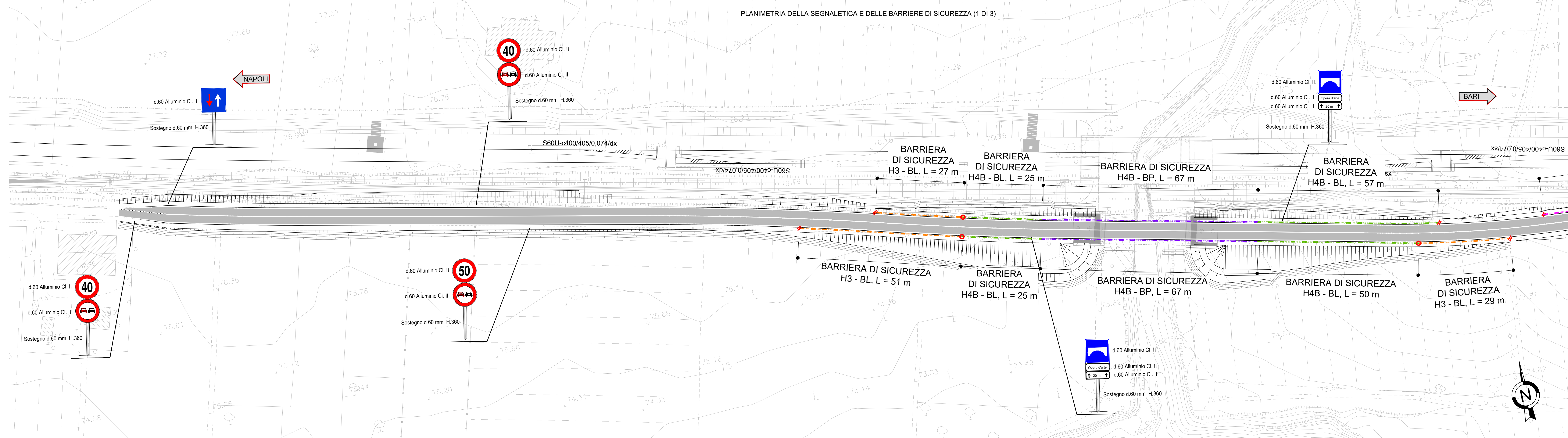


tutti i dispositivi di sicurezza adottati sono integrati con dispositivi salva motociclisti, in linea con il D.M. 01/04/2019

l'estensione delle barriere stradali indicata negli elaborati progettuali dovrà essere verificata in base alla lunghezza minima di funzionamento riportata nei certificati di omologazione dei dispositivi che saranno installati.

Le caratteristiche di larghezza operativa ed eventualmente intrusioni del veicolo proprie dei dispositivi che saranno installati dovranno essere verificate con la larghezza degli elementi marginali di progetto.



COMMITTENTE: **RFI** RETE FERROVIARIA ITALIANA GRUPPO FERROVIE DELLO STATO ITALIANE

DIREZIONE LAVORI: **ITALFERR** GRUPPO FERROVIE DELLO STATO ITALIANE

APPALTATORE: **TELESE S.c.a.r.l.** Consorzio Tutela Società Costruttrici e Responsabilità Limitata

PROGETTAZIONE: **Ghella**, **ITINERA**, **SALCEF**, **COGET IMPIANTI**

MANDATARIA: **SYSTRA**, **SWS**, **SOTECNI**

IL DIRETTORE DELLA PROGETTAZIONE: **ING. LUIGI SCOP**

**PROGETTO ESECUTIVO**

**ITINERARIO NAPOLI-BARI RADDOPPIO TRATTA CANCELLO - BENEVENTO II LOTTO FUNZIONALE FRASSO TELESINO - VITULANO 2° SUBLOTTO TELESE - SAN LORENZO**

DISEGNO: **VIABILITÀ NV23B**

Variante alla Viabilità ottemperanza Prescrizione 48

Planimetria segnaletica e barriere di sicurezza

SCALA: 1:500

COMMESSA	LOTTO	FASE	ENTE	TIPO DOC.	OPERADISCIPLINA	PROGR.	REV.
IF2R	2/2	E	ZI	P8	NV23B0	003	A

Rev.	Descrizione	Redatto	Data	Verificato	Data	Approvato	Data	Autore	Data
A	emissione	C. Caracciolo	14/01/2023	S. Giannini	14/01/2023	A. Fusi	14/01/2023		

File: IF2R\_2\_2\_ZZ\_P8\_NV23B\_0.003\_A.dwg