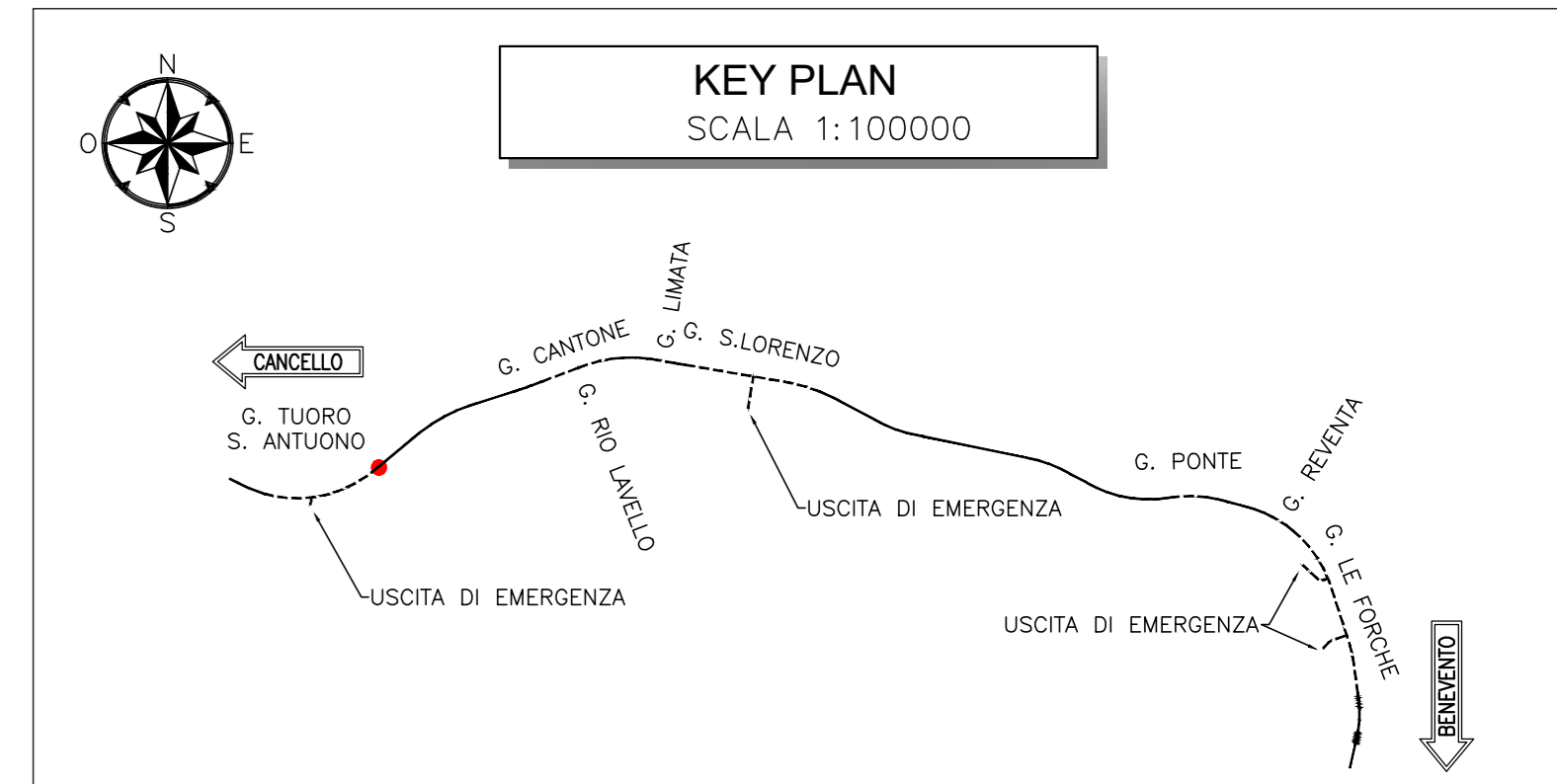
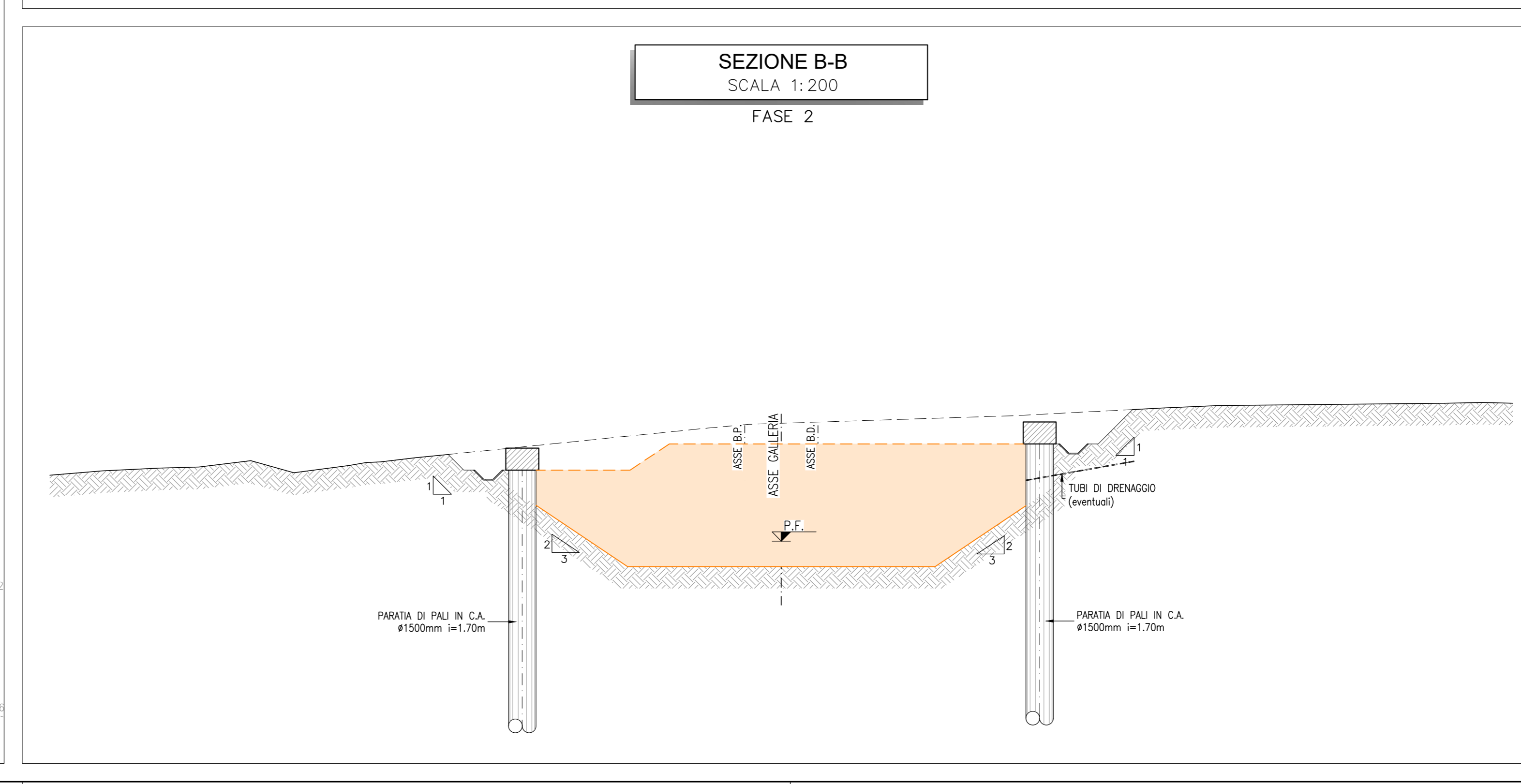
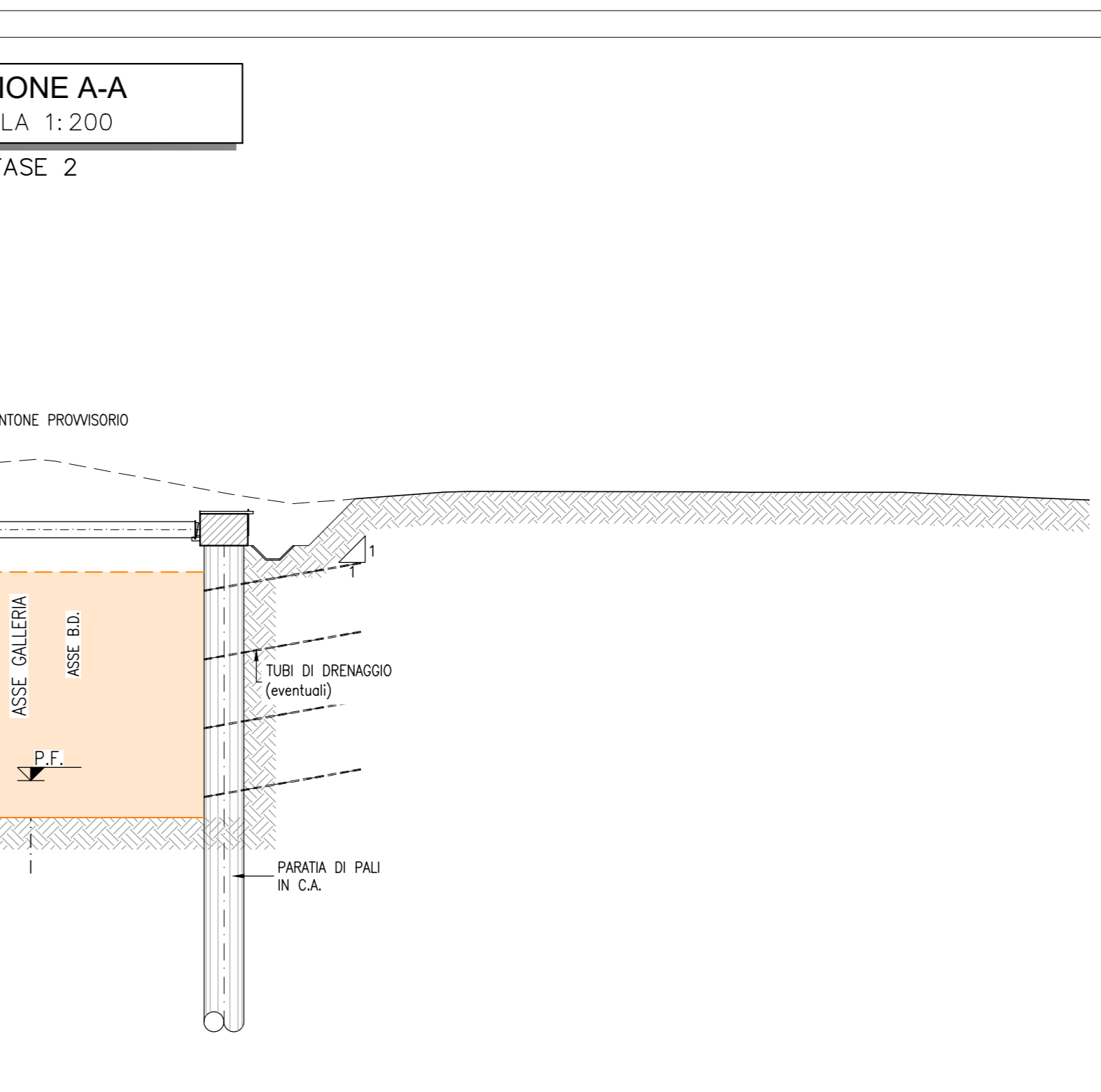
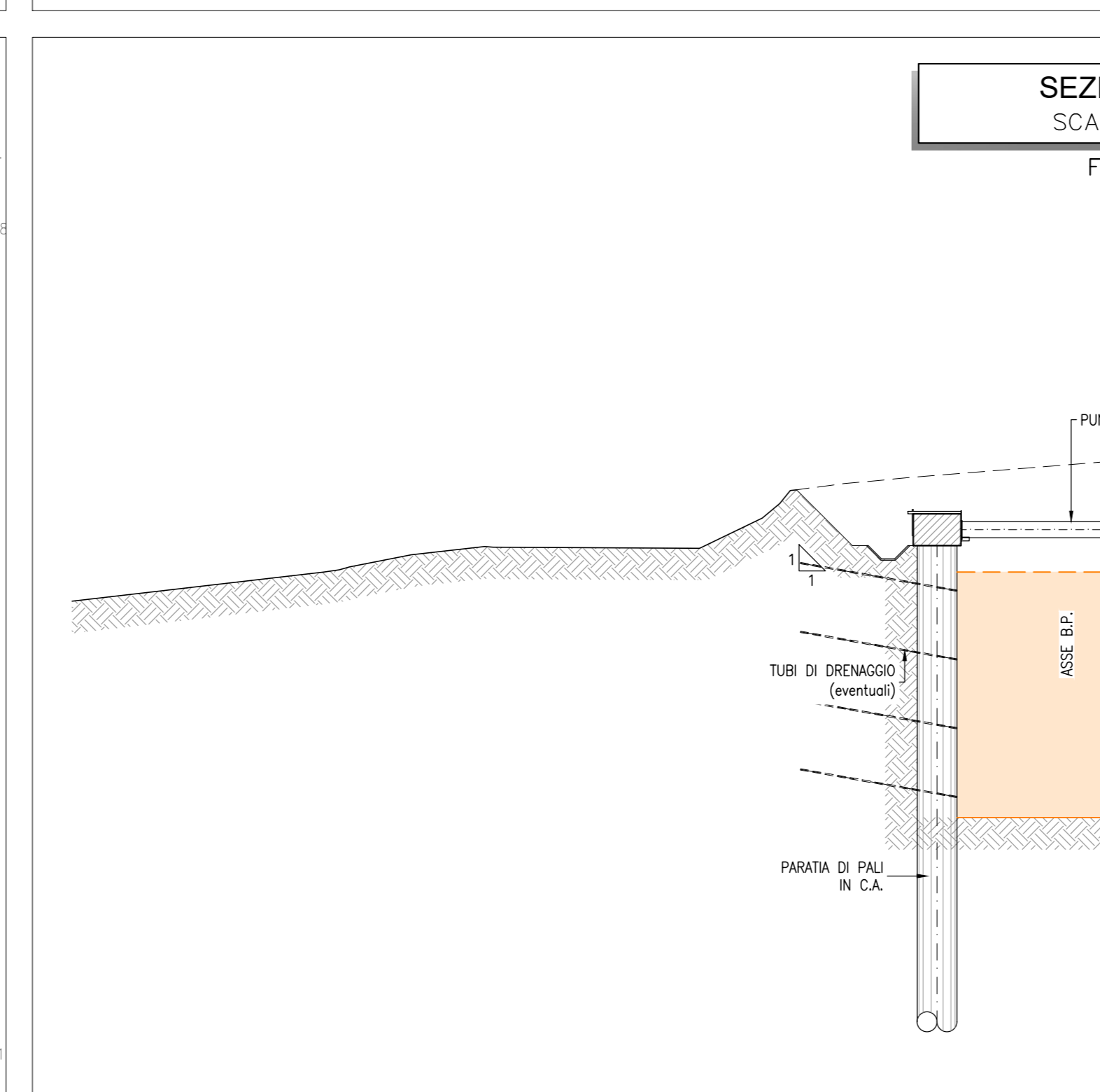
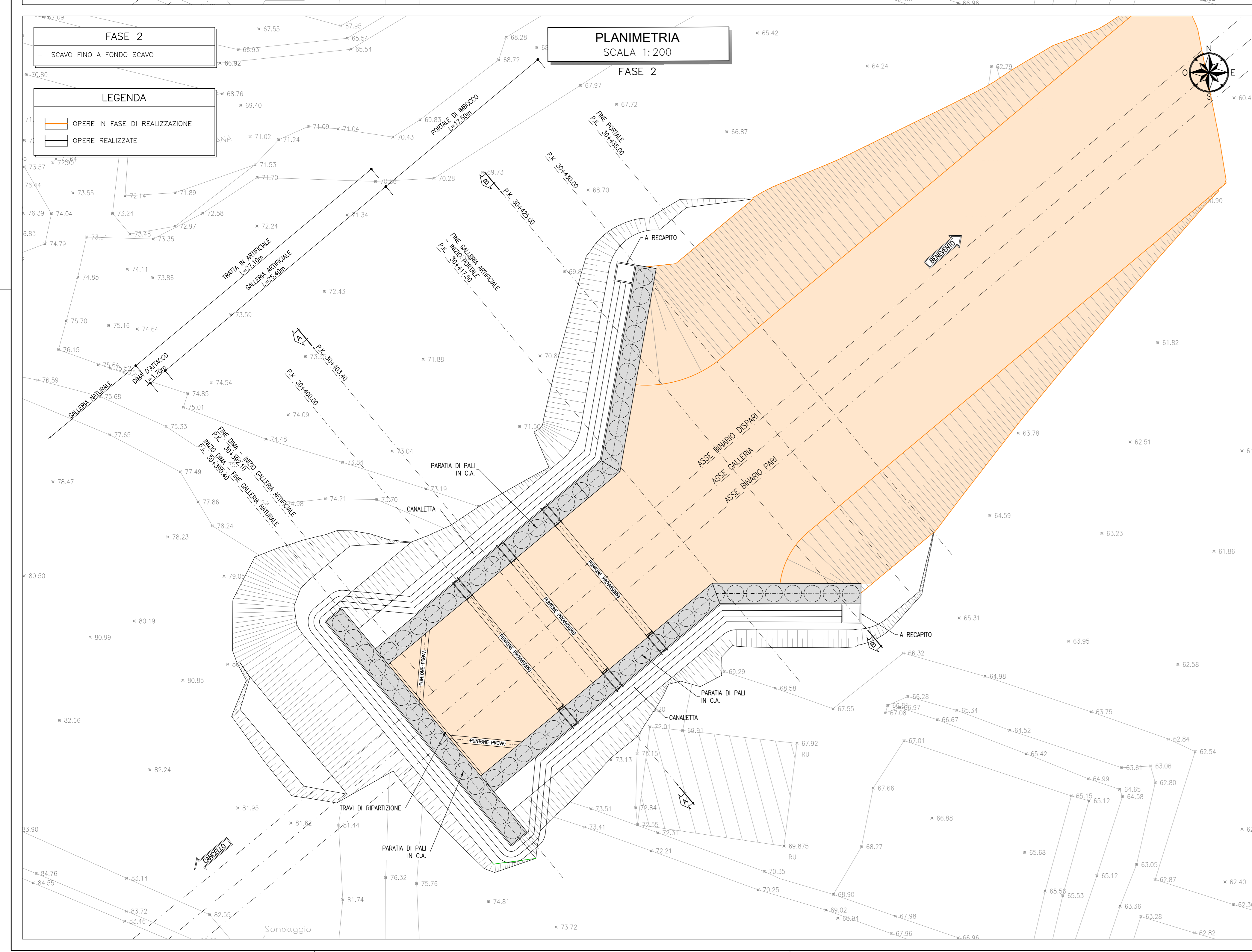


NOTE

- EVENTUALI DIFFERENZE TRA LE MISURE TOTALI E LE SOMMATORIE AUTOMATICI DI AUTOCAD
- PER LE CARATTERISTICHE DEI MATERIALI SI RIMANDA ALL'ELABORATO IPZR.2.2.E.ZZ.SP.GA.04.0.0.001



COMMITTENTE: RFI - RETE FERROVIARIA ITALIANA - GRUPPO FERROVIE DELLO STATO ITALIANE

DIREZIONE LAVORI: ITALFERR - GRUPPO FERROVIE DELLO STATO ITALIANE

APPALTATORE: TELESE S.p.A. s.r.l. - Consorzio Infrastrutture e Spese Mobilità Limitata

PROGETTAZIONE: Ghella, ITINERA, SALCEF, COGET IMPIANTI

MANDATARI: SYSTRA, SWS, SOTECNI

IL DIRETTORE DELLA PROGETTAZIONE: Ing. M. LAVORO

PROGETTO ESECUTIVO

**ITINERARIO NAPOLI-BARI
RADDOPPIO TRATTA CANCELLO - BENEVENTO
II LOTTO FUNZIONALE FRASSO TELESINO - VITULANO
2° SUBLOTTO TELESE - SAN LORENZO**

DISEGNO

**GALLERIA ARTIFICIALE E IMBOCCHI GN
GA04 - GALLERIA TUORO S.ANTONIO - IMBOCCO LATO BENEVENTO**

Schema delle fasi esecutive Tav. 1 di 2

Rev.	Descrizione	Redatto	Data	Verificato	Data	Approvato	Data
A	EMISSIONE	S. MARINO	26/10/2021	L. LAVORO	30/10/2021	M. LAVORO	30/10/2021

File: IPZR.2.2.E.ZZ.PZ.GA.04.0.0.001 A.dwg