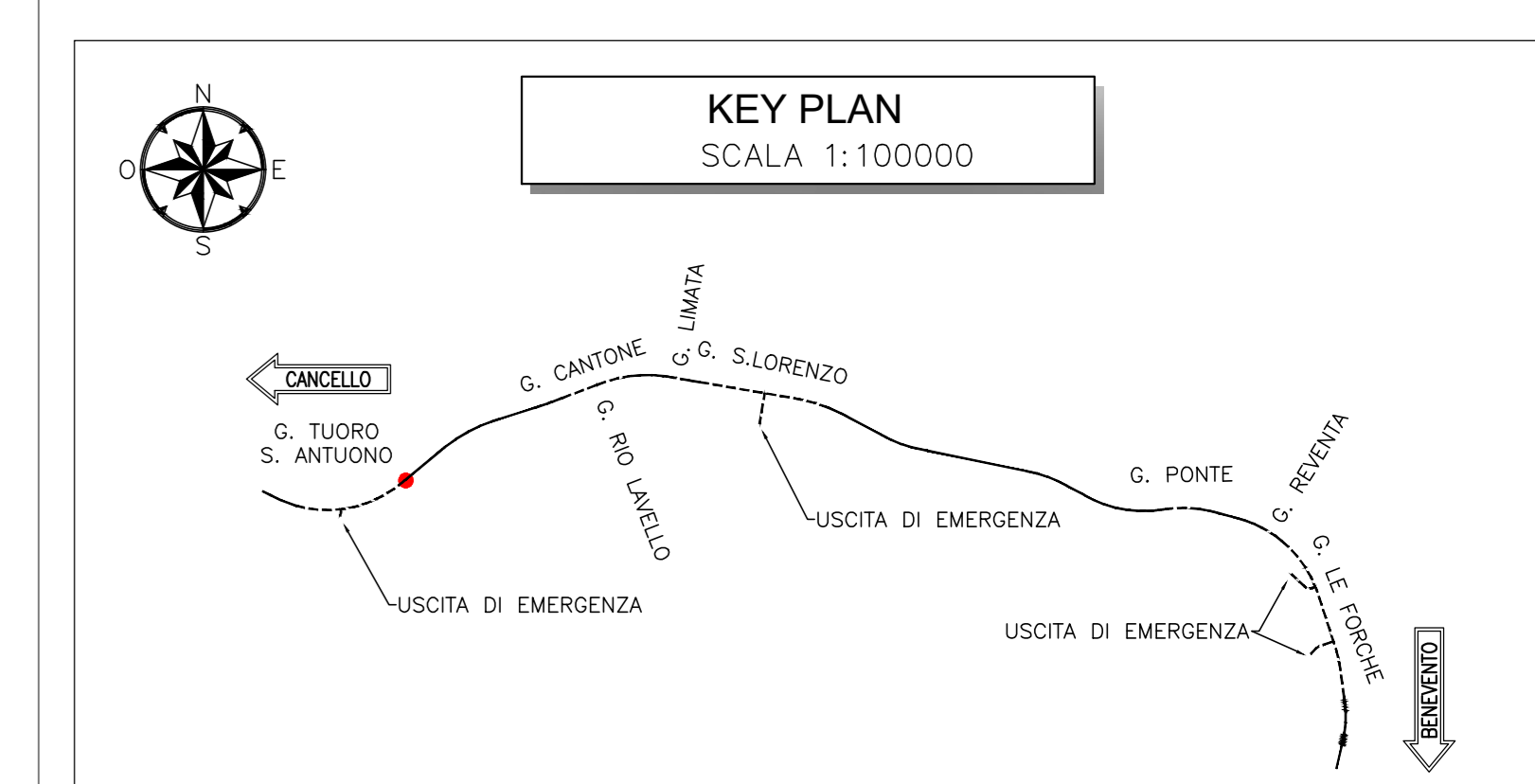
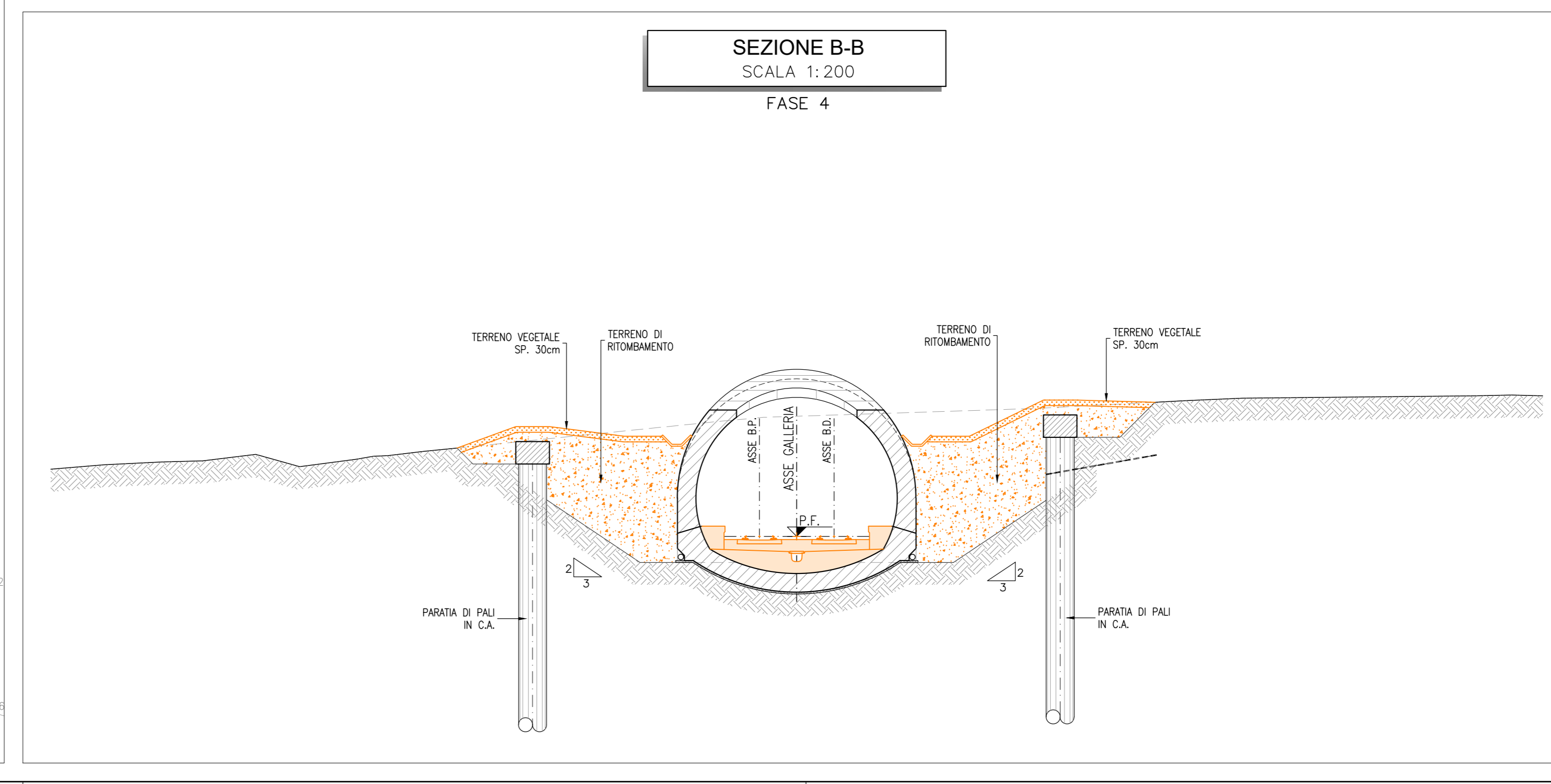
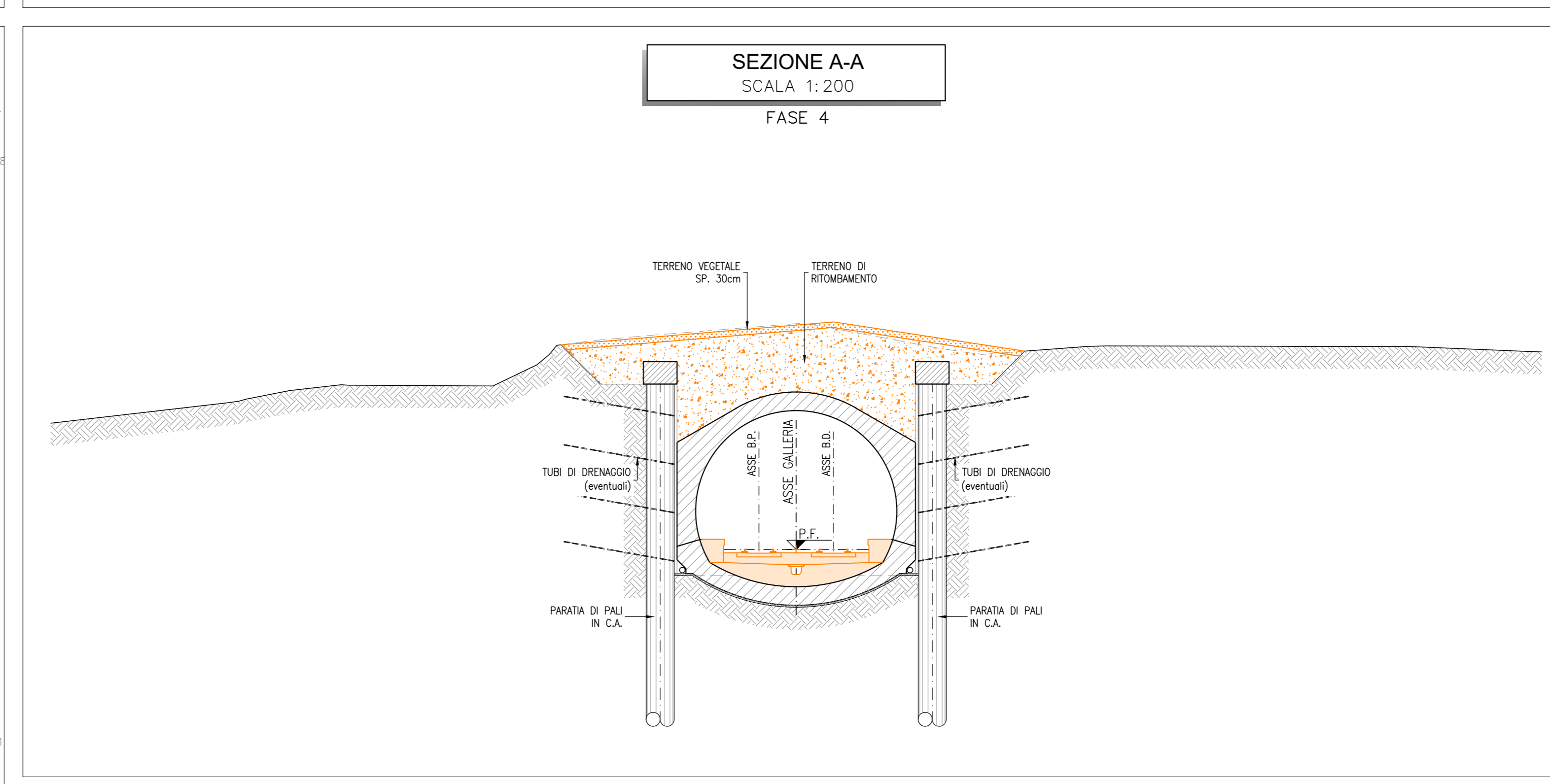
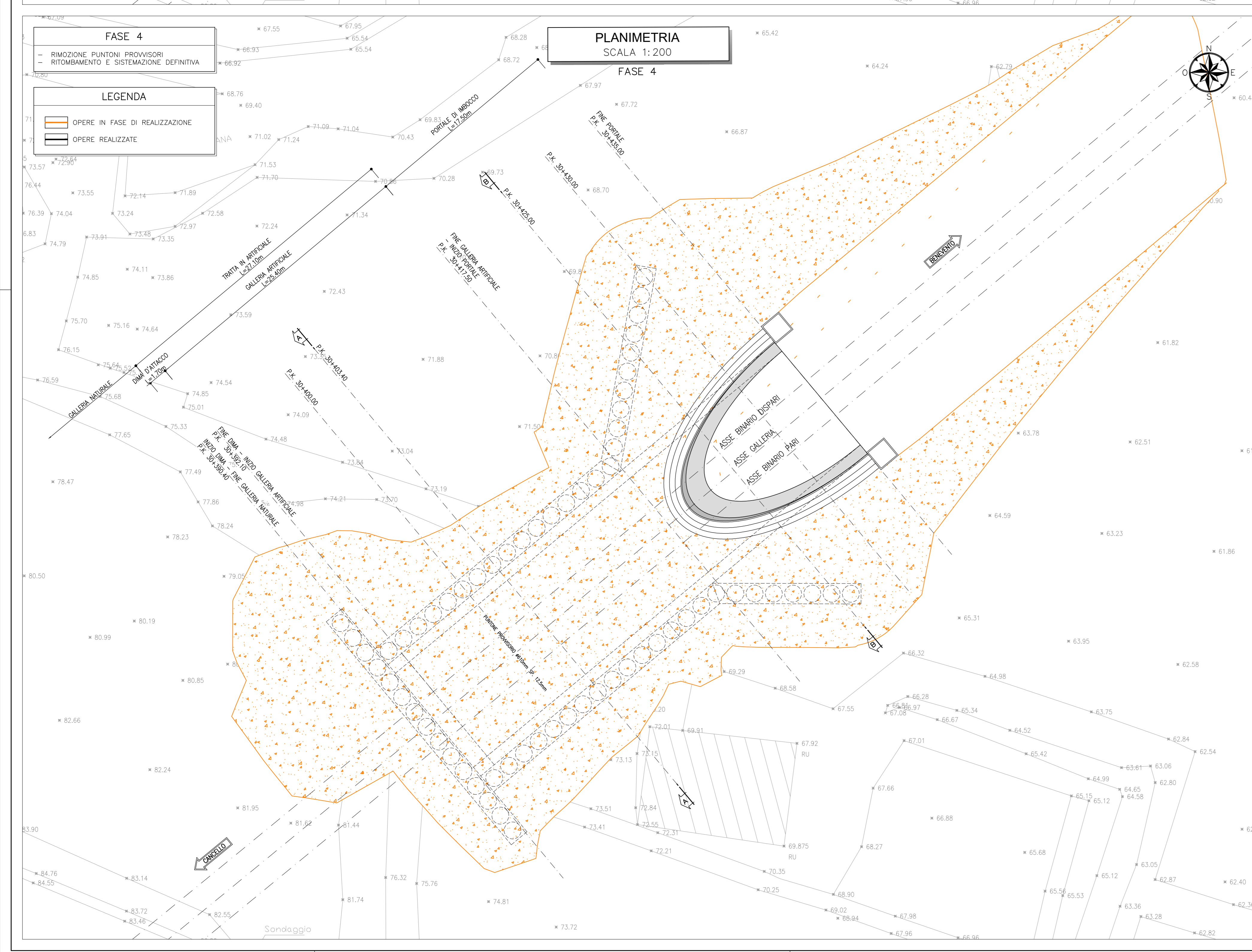


NOTE

- EVENTUALI DIFFERENZE TRA LE MISURE TOTALI E LE SOMMATORIE AUTOMATICI DI AUTOCAD
- PER LE CARATTERISTICHE DEI MATERIALI SI RIMANDA ALL'ELABORATO IPZR.2.E.ZZ.SP.GA.04.0.0.001



COMMITTENTE: RFI - RETE FERROVIARIA ITALIANA - GRUPPO FERROVIE DELLO STATO ITALIANE

DIREZIONE LAVORI: ITALFERR - GRUPPO FERROVIE DELLO STATO ITALIANE

APPALTATORE: TELESE S.p.A. r.l. - Consorzio Edile Società Costruttrici e Scoppiatrici Limitata

PROGETTISTA: Ghella, ITINERA, SALCEF, COGET IMPIANTI

MANDATARI: SYSTRA, SWS, SOTECNI

IL DIRETTORE DELLA PROGETTAZIONE: Ing. M. LAVORO

PROGETTO ESECUTIVO

ITINERARIO NAPOLI-BARI
RADDOPPIO TRATTA CANCELLO - BENEVENTO
II LOTTO FUNZIONALE FRASSO TELESINO - VITULANO
2° SUBLOTTO TELESE - SAN LORENZO

DISEGNO
GALLERIA ARTIFICIALE E IMBOCCHI GN
GA04 - GALLERIA TUORO S.ANTUONO - IMBOCO LATO BENEVENTO

Schema delle fasi esecutive Tav. 2 di 2

Rev.	Descrizione	Redatto	Verificato	Approvato	Data	Rev.
A	EMISSIONE	11/09/2021	20/09/2021	M. LAVORO	20/09/2021	

SCALA: 1:200

COMMESSA: I F 2 R 2 Z E 2 Z P Z G A 0 4 0 0 0 0 2 A

File: IPZR.2.E.ZZ.PZ.GA.04.0.0.002 A.dwg