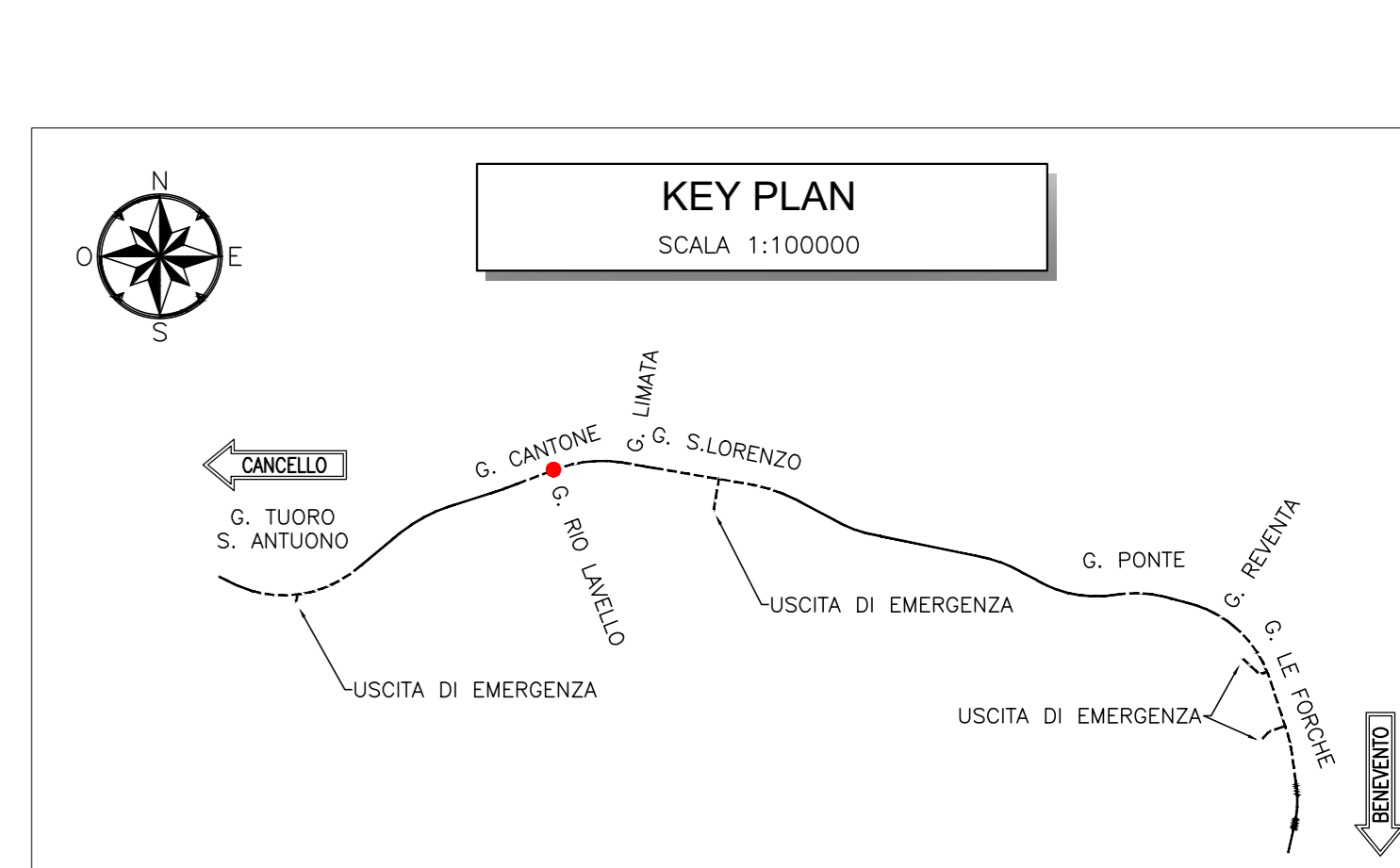
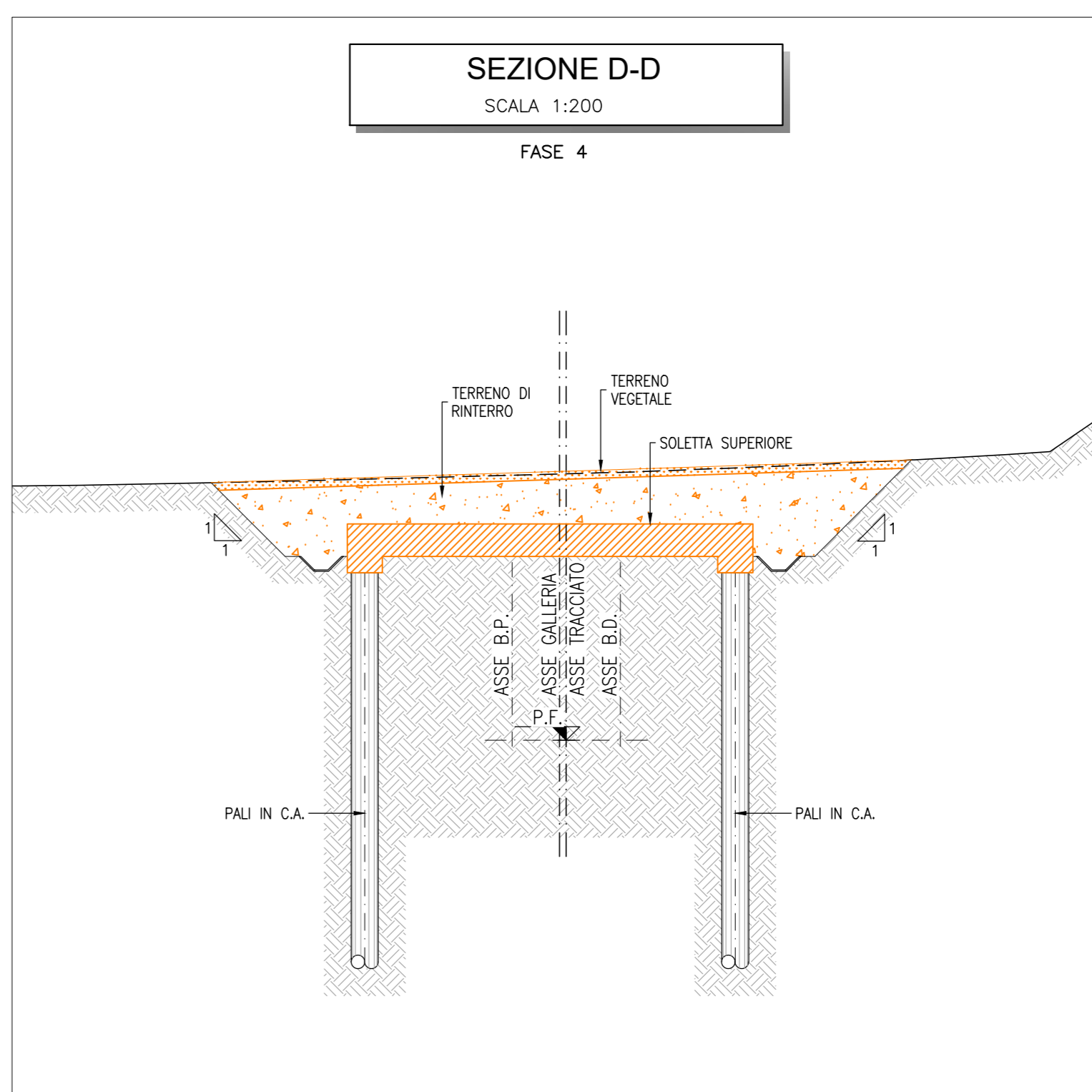
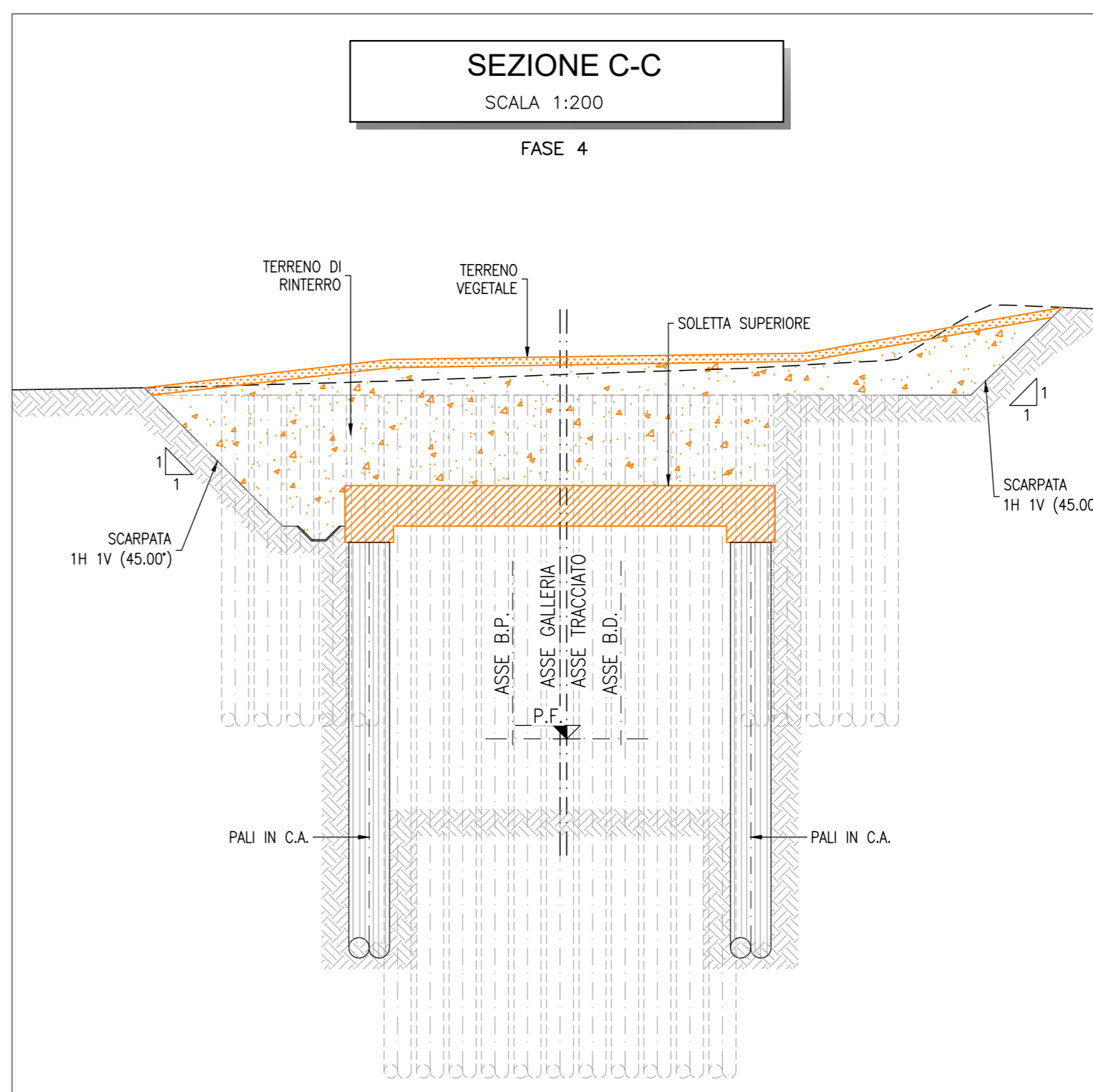
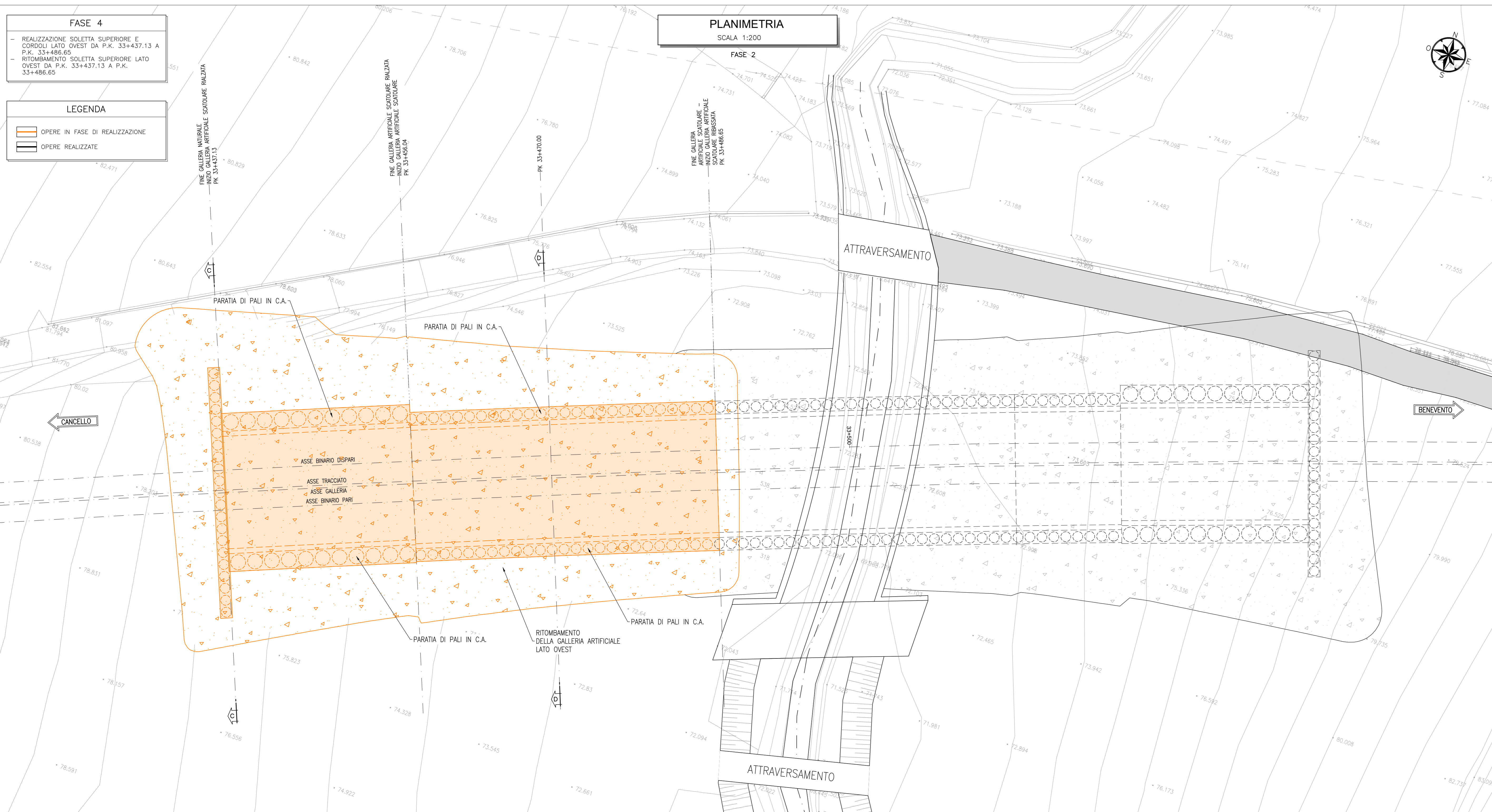


NOTE

- EVENTUALI DIFFERENZE TRA LE MISURE TOTALI E LE SOMMATORIE DELLE MISURE PARZIALI SONO DOVUTE AGLI ARROTONDAMENTI AUTOMATICI DI AUTOCAD
- PER LE CARATTERISTICHE DEI MATERIALI SI RIMANDA ALL'ELABORATO IP2R.2.2.E.ZZ.SP.GA.06.0.0.001



COMMITTENTE: **RFI** RETE FERROVIARIA ITALIANA GRUPPO FERROVIE DELLO STATO ITALIANE

DIREZIONE LAVORI: **ITALFERR** GRUPPO FERROVIE DELLO STATO ITALIANE

APPALTATORE: **TELESE S.p.A.** Consorzio Telese Società Consortile a Scoperta 100% Italiana

PROGETTAZIONE: **Ghella** Consorzio di Progettazione, **ITINERA**, **SALCEF** TESTA SOSTERSON, **COGET IMPIANTI**

MANDATARI: **SYSTRA**, **SWS**, **SOTECNI** ING. LAZZARINI

IL DIRETTORE DELLA PROGETTAZIONE: **ING. LAZZARINI**

PROGETTO ESECUTIVO

ITINERARIO NAPOLI-BARI RADDOPPIO TRATTA CANCELLO - BENEVENTO 1° LOTTO FUNZIONALE FRASSO TELESINO - VITULANO 2° SUBLOTTO TELESE - SAN LORENZO

DISEGNO
GALLERIA ARTIFICIALE E IMBOCCHI GN
GA06 - GALLERIA CANTONE - GALLERIA ARTIFICIALE RIO LAVELLO

Fasi costruttive - Tav. 2 di 3

APPALTATORE: **ING. M. EMBIONE** ING. LAZZARINI

SCALA: 1:200

COMMESSA	LOTTO	FASE	ENTE	TIPO DOC.	OPERAZIONE	DISCIPLINA	PROGR.	REV.
IF2R	22	E	Z2	PZ	GA06	00	002	A

Rev.	Descrizione	Redatto	Data	Verificato	Data	Approvato	Data
A	EMISSIONE	M. EMBIONE	26/10/2021	L. LAZZARINI	30/10/2021	M. EMBIONE	30/10/2021

File: IP2R.2.2.E.ZZ.SP.GA.06.0.0.002 A.dwg