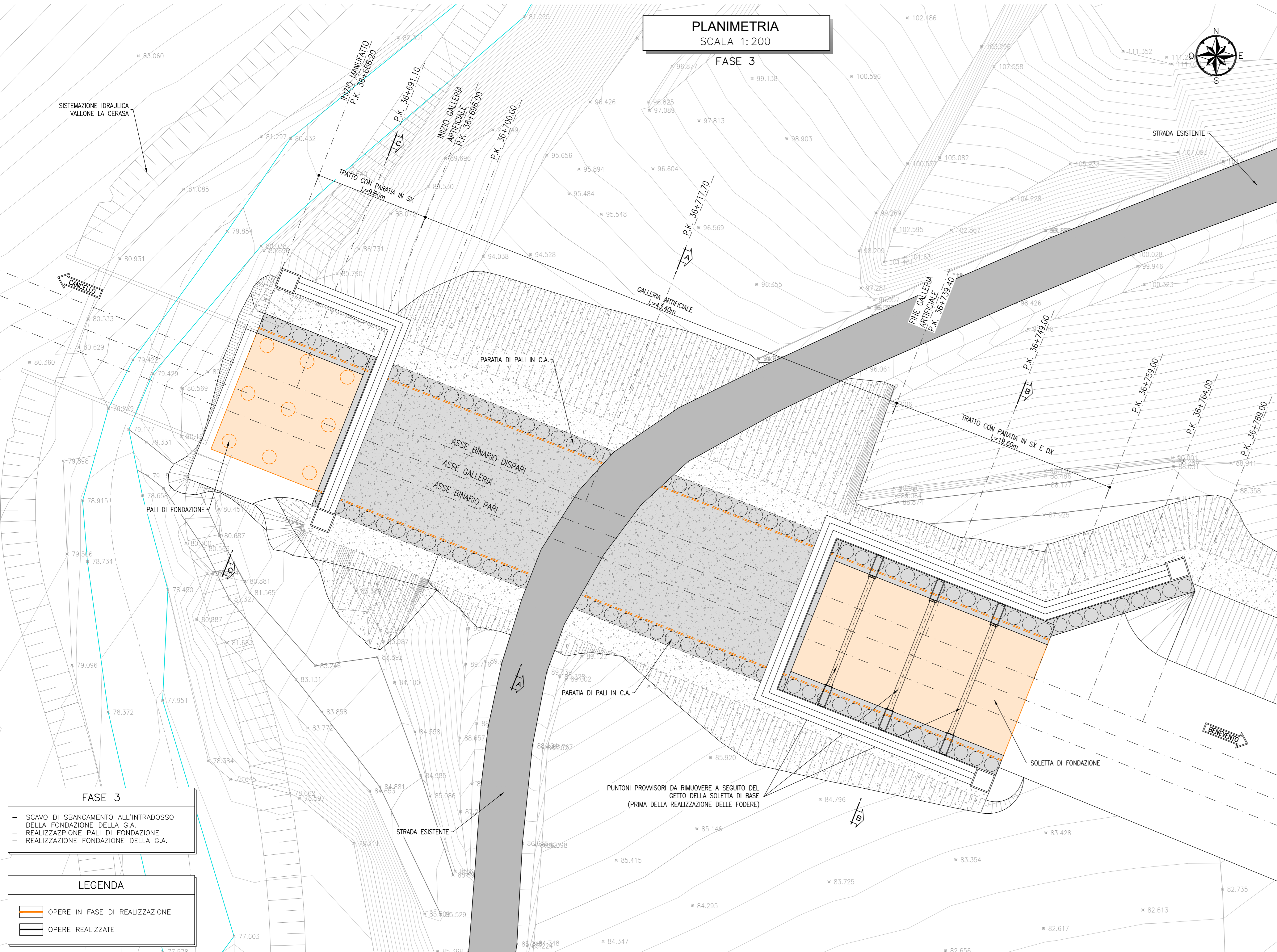


NOTE

- EVENTUALI DIFFERENZE TRA LE MISURE TOTALI E LE SOMMATORIE DELLE MISURE PARZIALI SONO DOVUTE AGLI ARROTONDAMENTI AUTOMATICI DI AUTOCAD
- PER LE CARATTERISTICHE DEI MATERIALI SI RIMANDA ALL'ELABORATO P.P.R.2.2.E.ZZ.SP.GA.00.0.0.001

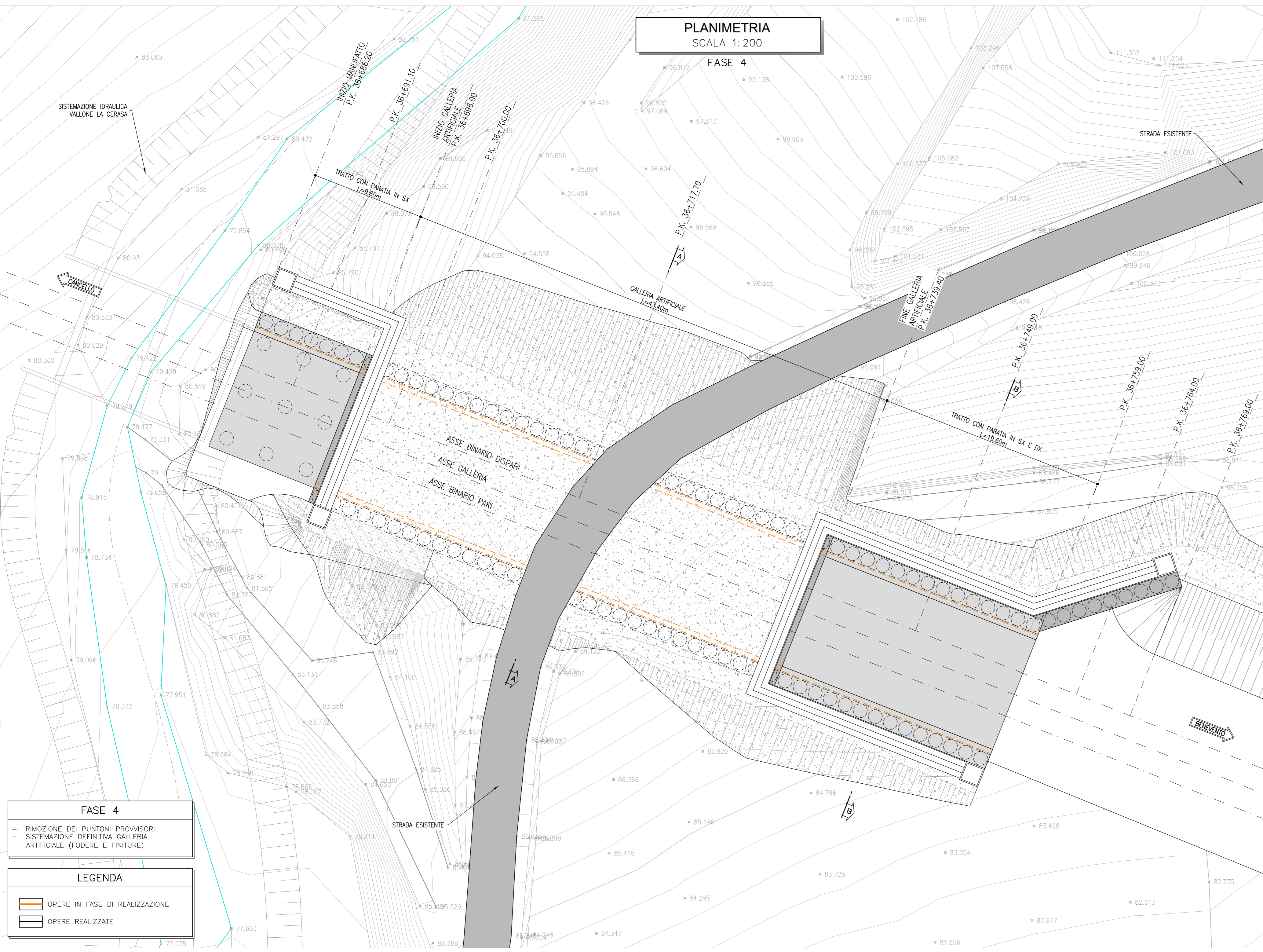
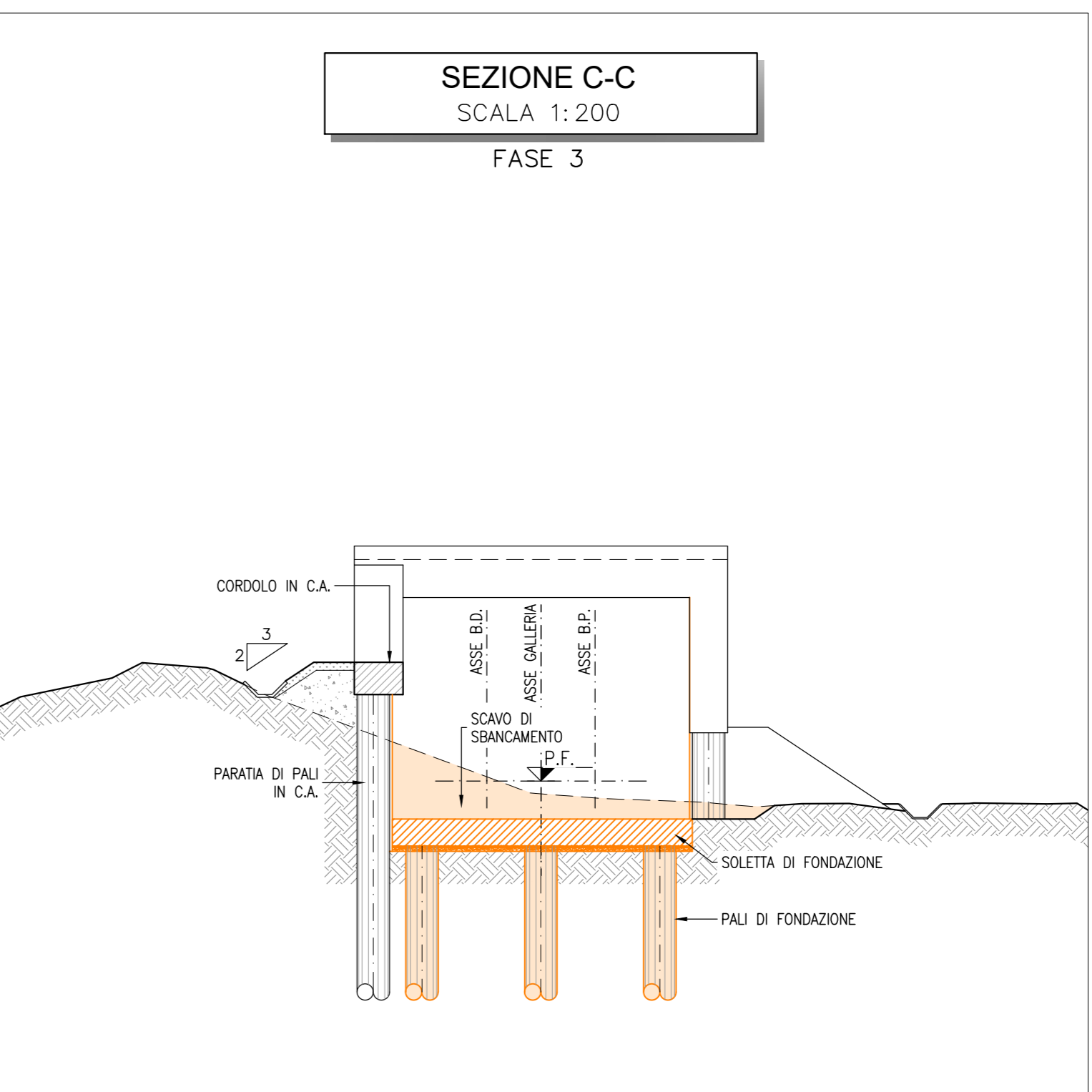
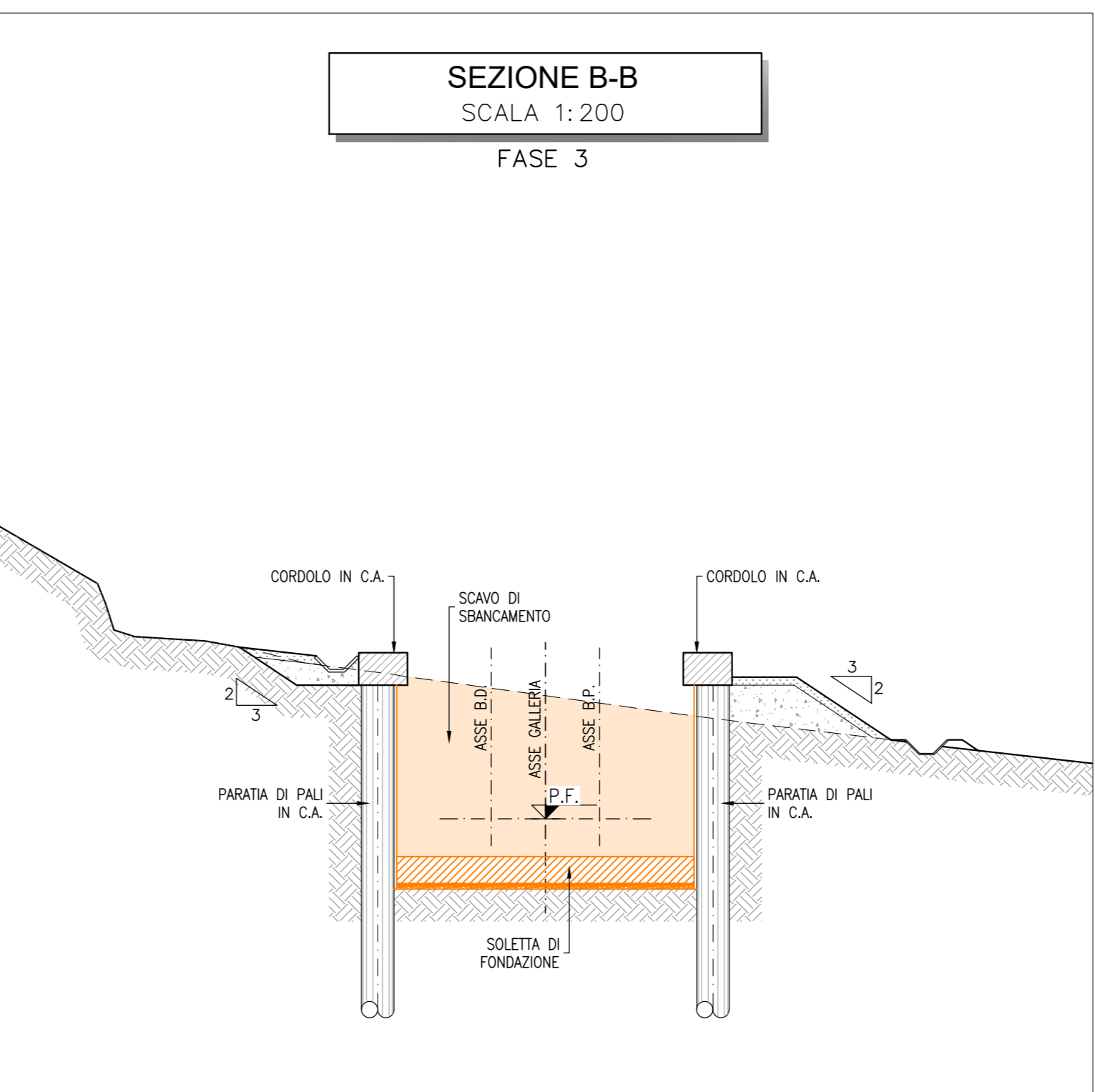
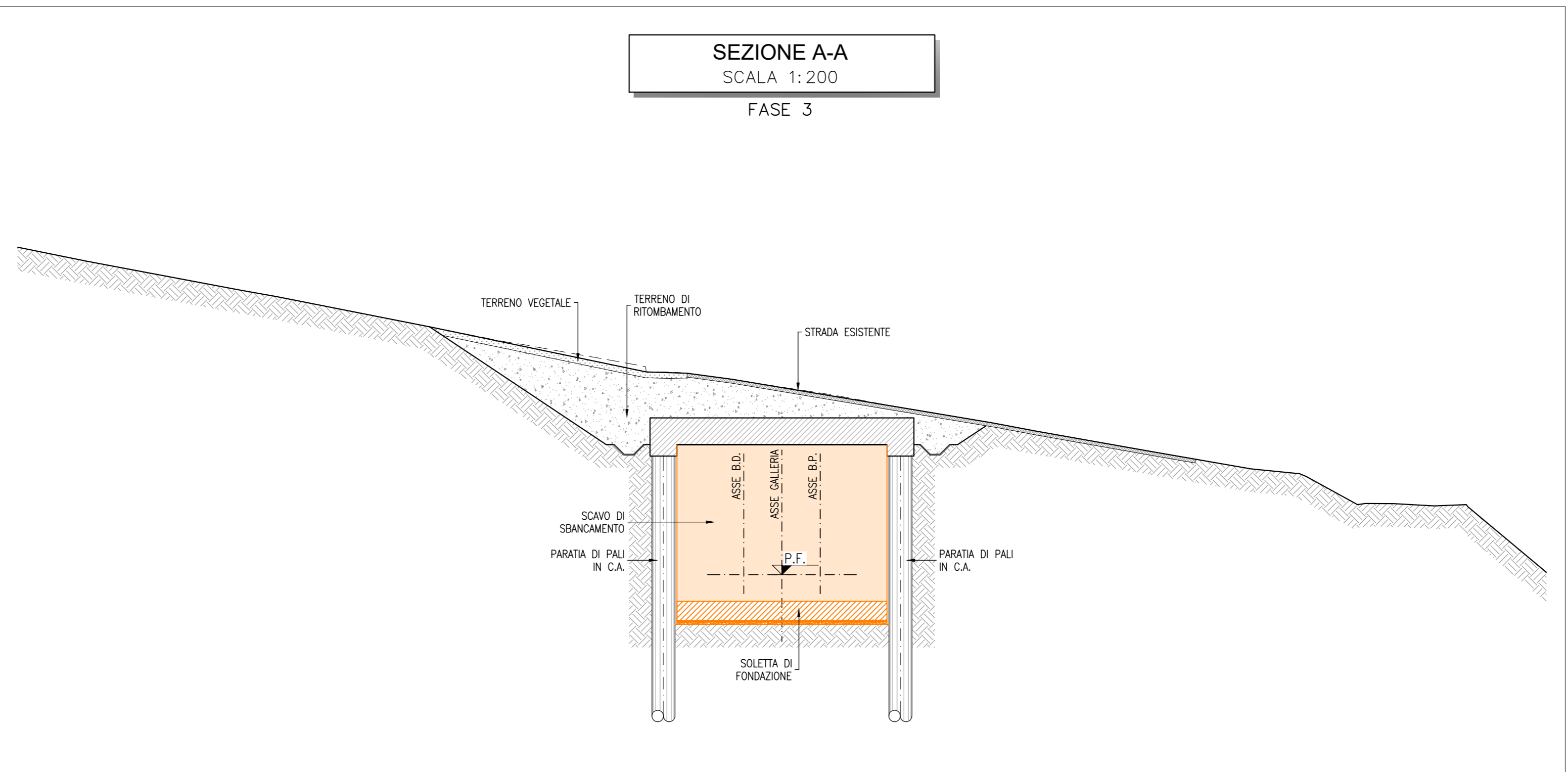


FASE 3

- SCAVO DI SBANCAMENTO ALL'INTRADOSSO DELLA FONDAZIONE DELLA C.A.
- REALIZZAZIONE PAI DI FONDAZIONE
- REALIZZAZIONE FONDAZIONE DELLA C.A.

LEGENDA

- OPERE IN FASE DI REALIZZAZIONE
- OPERE REALIZZATE

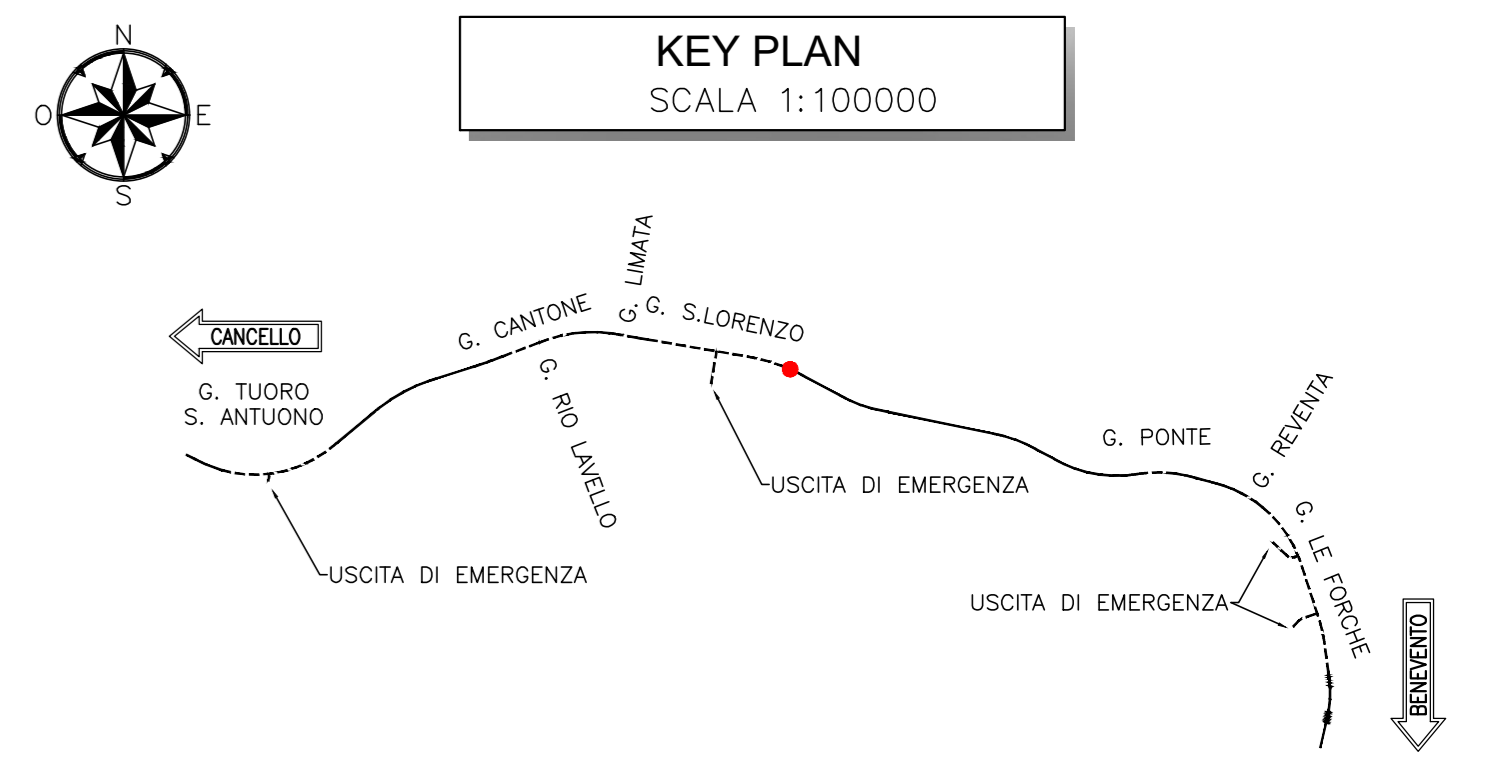
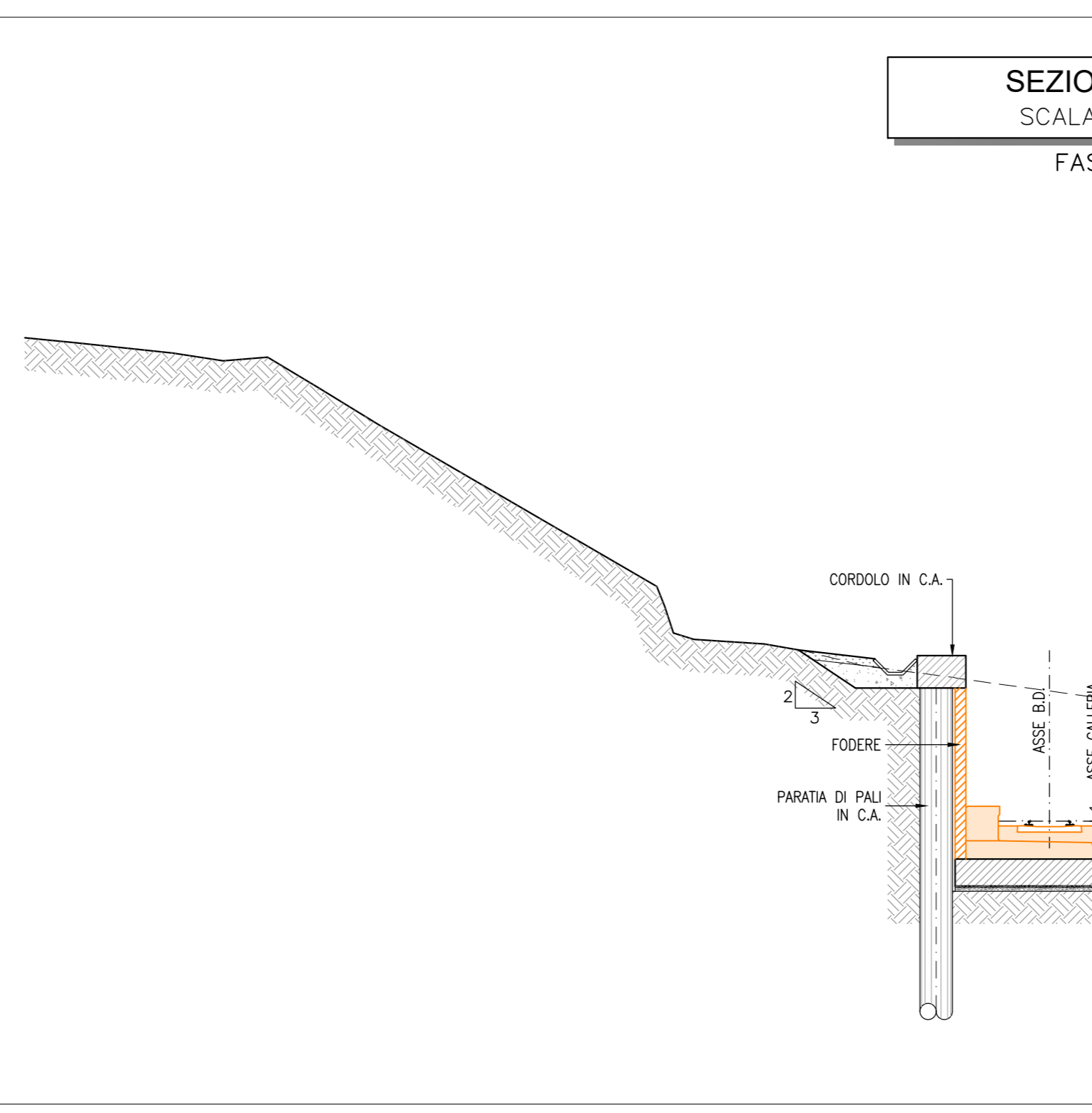
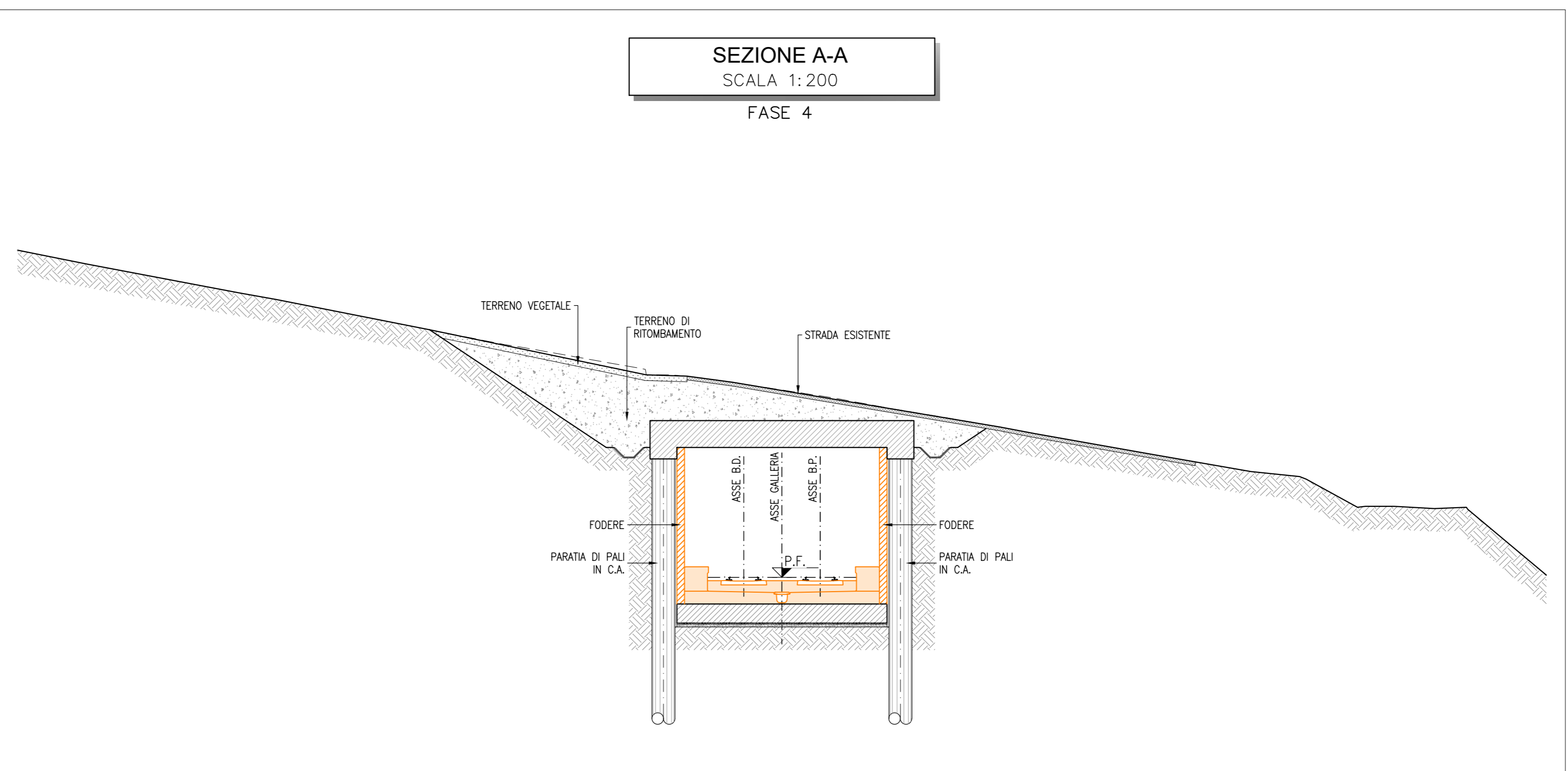


FASE 4

- RIMOZIONE DEI PUNTONI PROVVISORI
- SISTEMAZIONE DEFINITIVA GALLERIA ARTIFICIALE (FODERE E FINITURE)

LEGENDA

- OPERE IN FASE DI REALIZZAZIONE
- OPERE REALIZZATE



COMMITTENTE: RFI RETE FERROVIARIA ITALIANA GRUPPO FERROVIE DELLO STATO ITALIANE

DIREZIONE LAVORI: ITALFERR GRUPPO FERROVIE DELLO STATO ITALIANE

APPALTATORE: TELESE S.p.A. r.l. Costruzioni Telese Società Consortile a Responsabilità Limitata

PROGETTAZIONE: Ghella, ITINERA, SALCEF, COGET IMPIANTI

MANDATARI: SYSTRA, SWS, SOTECNI

IL DIRETTORE DELLA PROGETTAZIONE: Ing. L. LAVORO

PROGETTO ESECUTIVO

ITINERARIO NAPOLI-BARI RADDOPPIO TRATTA CANCELLO - BENEVENTO II LOTTO FUNZIONALE FRASSO TELESINO - VITULANO 2° SUBLOTTO TELESINO - SAN LORENZO

DISEGNO

GALLERIA ARTIFICIALE E IMBOCCHI GN

GA22 - GALLERIA ARTIFICIALE dal km 36+688 al km 36+730

Schema delle fasi esecutive Tav. 2 di 2

Rev.	Descrizione	Redatto	Data	Verificato	Data	Approvato	Data
A	EMISSIONE	P. 00042	26/10/2021	L. 00022	30/10/2021	M. 00021	30/10/2021

SCALA: 1:200

COMMESSA: I F 2 R 2 2 E Z Z P Z GA 2 2 0 0 0 0 2 A

APPALTATORE: Ing. M. EMBIONE

FILE: IF2R.2.2.E.ZZ.PZ.GA.22.0.0.002.A.dwg