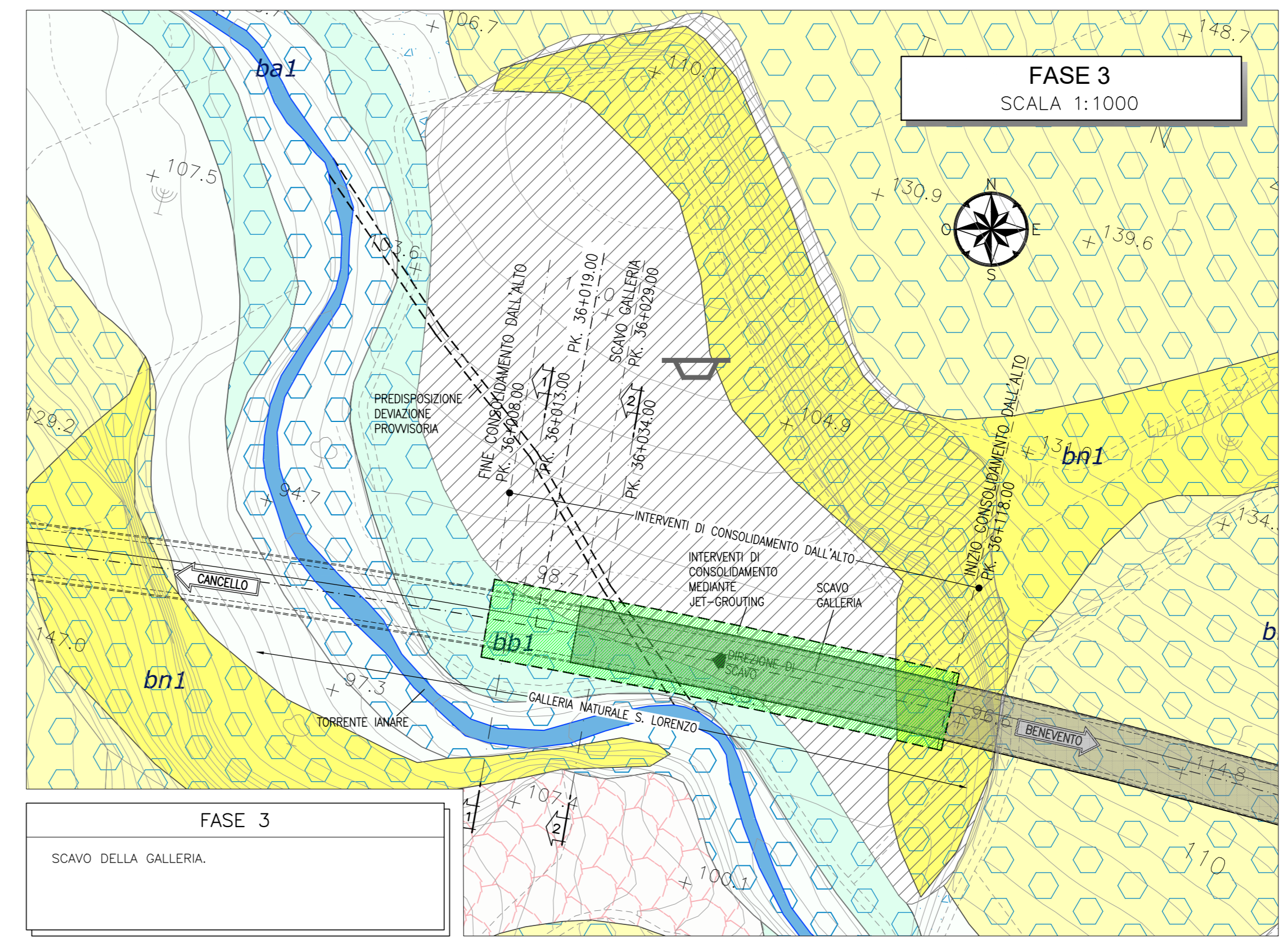
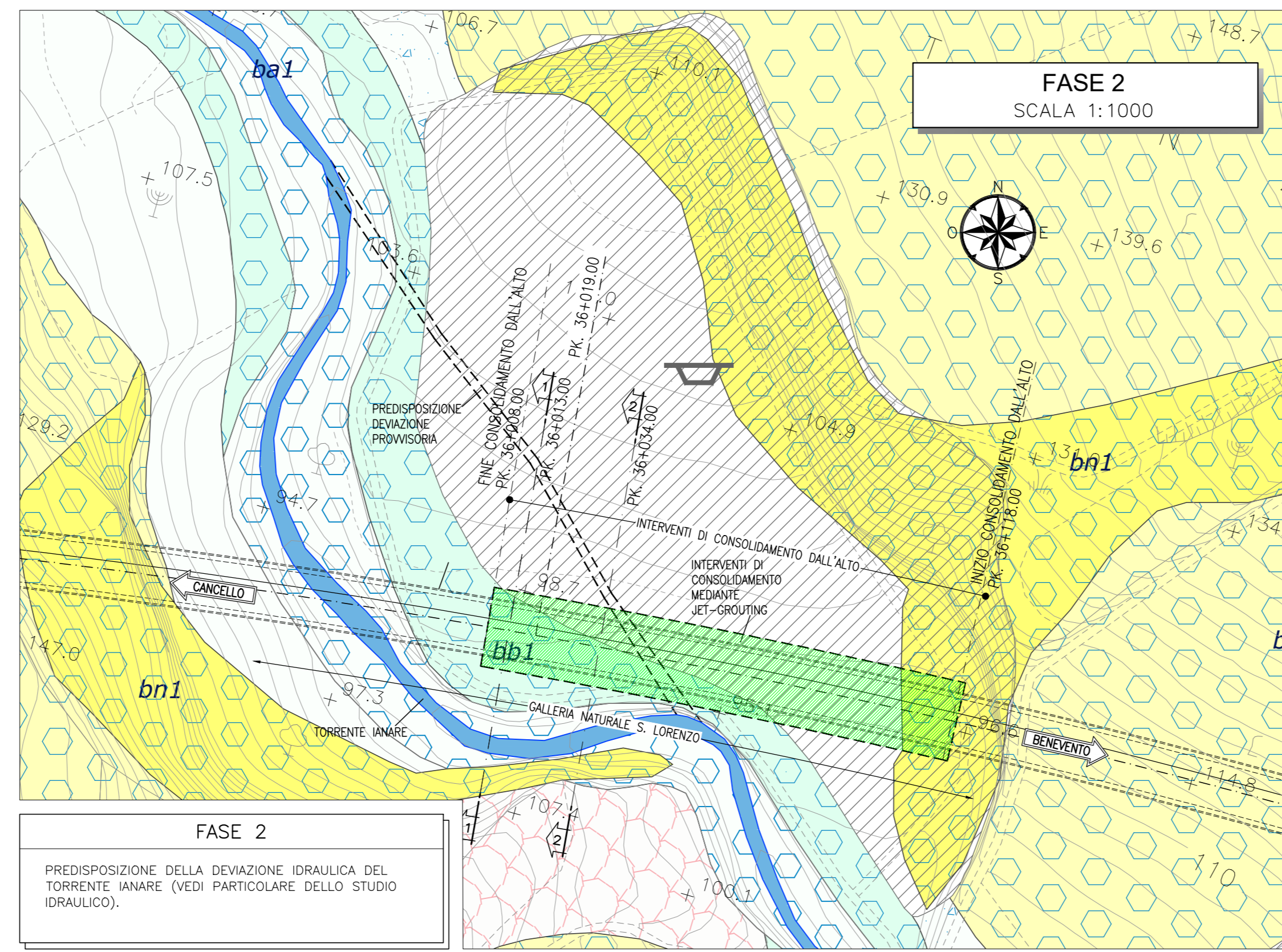
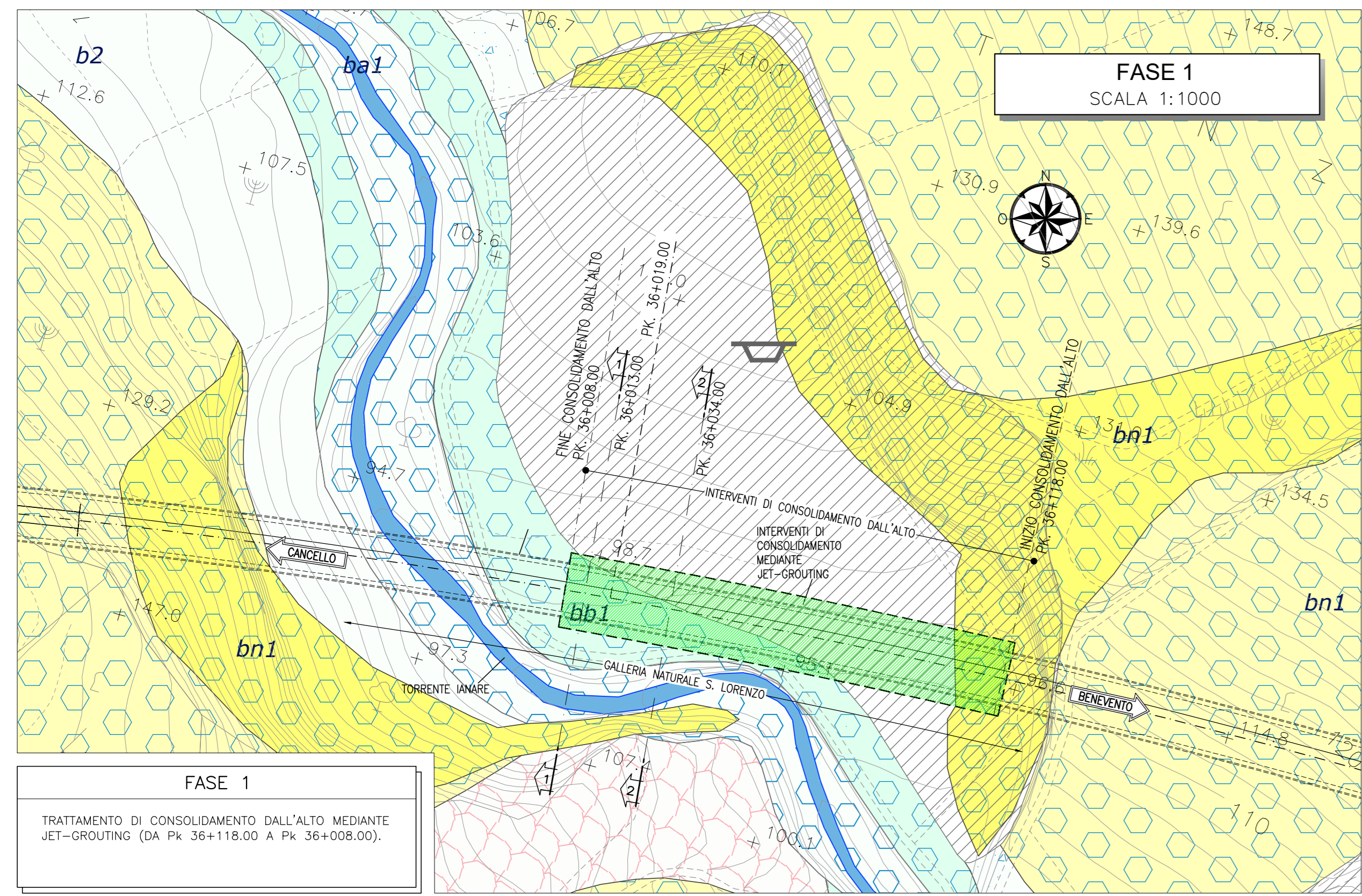
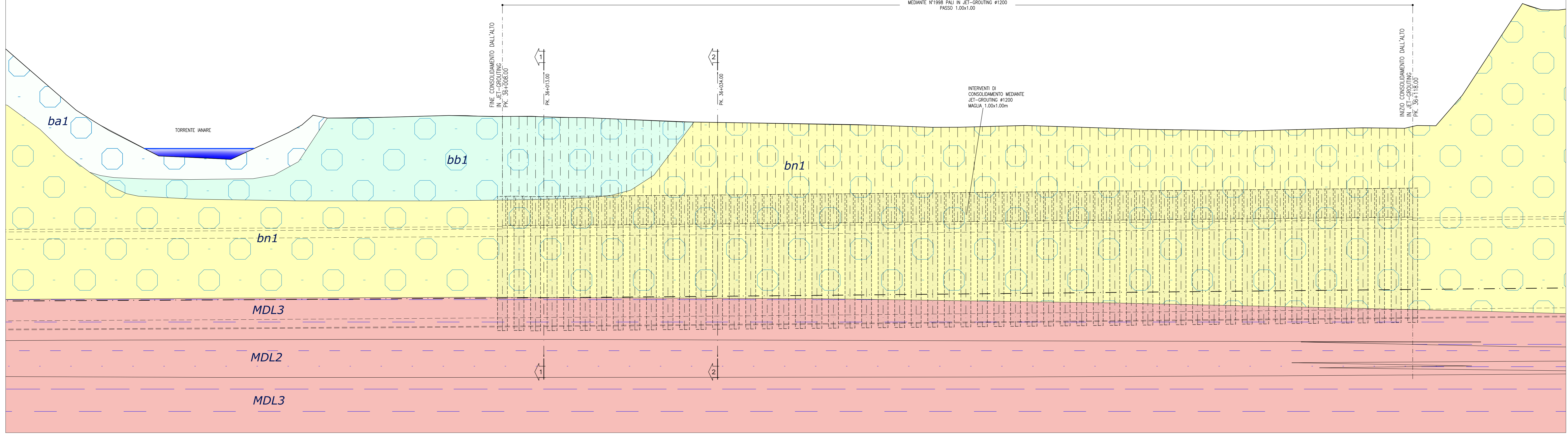


PROFILO IN ASSE GALLERIA
SCALA 1:200

INTERVENTO DI CONSOLIDAMENTO DALL'ALTO
MEDIANTE #1200 JET-GROUTING #1200
MAGLIA 1.00x1.00m



NOTE

- PER LE CARATTERISTICHE DEI MATERIALI SI RIMANDA ALL'ELABORATO IF2R.2.2.E.ZZ.SP.GN.04.0.0.001.A
- PER LE DEVIAZIONI IDRAULICHE SI RIMANDA AGLI ELABORATI SPECIFICI
- EVENTUALI DIFFERENZE TRA LE MISURE TOTALI E LE SOMMATORIE DELLE MISURE PARZIALI SONO DOVUTE AGLI ARROTONDAMENTI AUTOMATICI DI AUTOCAD

LEGENDA GEOLOGICA

DEPOSITI CONTINENTALI

- (ba1) Depositi alluvionali attuali - Litofacies ghiaioso-sabbiosa
- (bb1) Depositi alluvionali recenti - Litofacies ghiaioso-sabbiosa
- (bn1) Depositi alluvionali terrazzati - Litofacies ghiaioso-sabbiosa

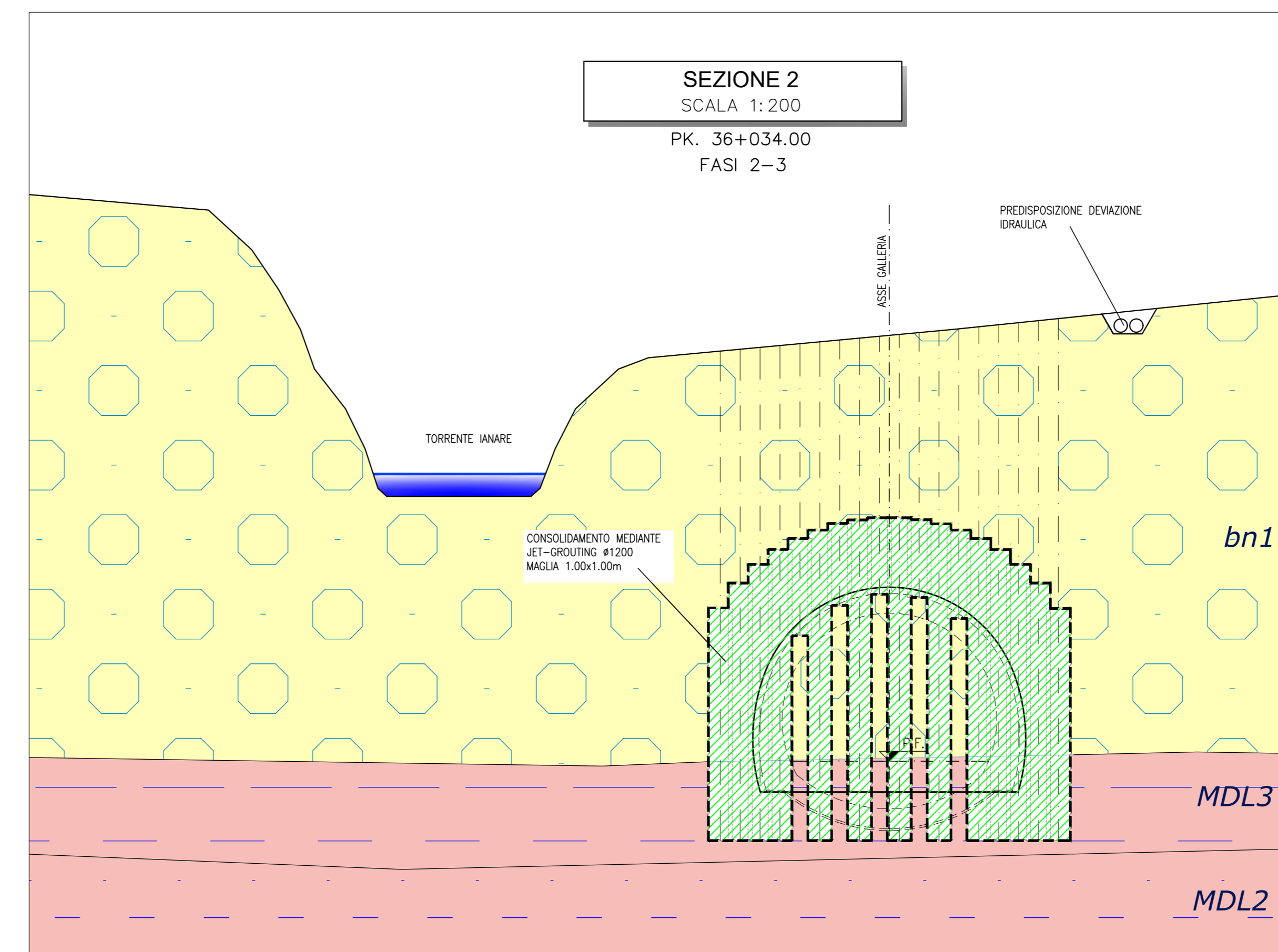
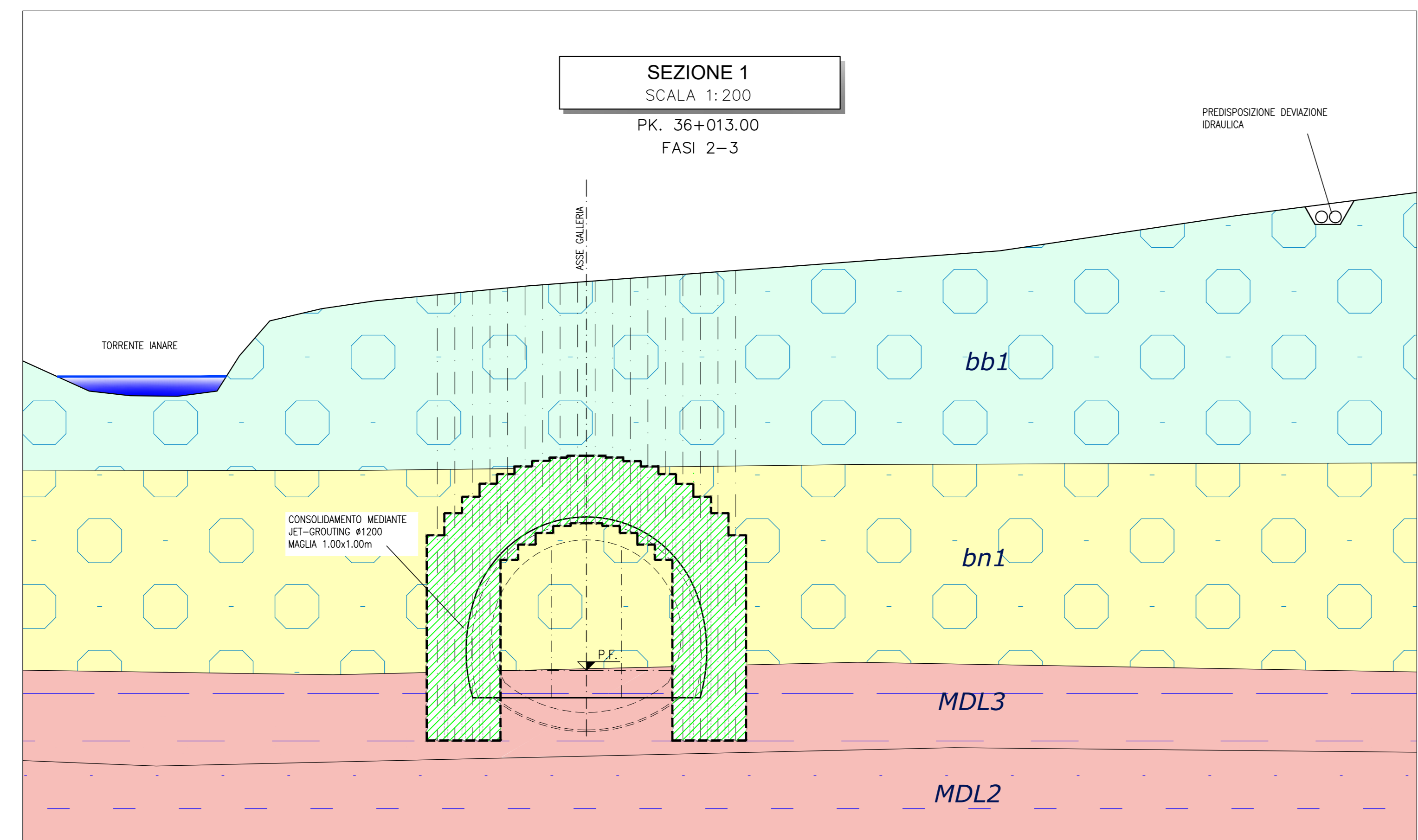
DEPOSITI VULCANOCLASTICI

- (MDL2) Unità di Modallio - Litofacies sabbioso-limoso
- (MDL3) Unità di Modallio - Litofacies limoso-argilloso

FASE 1
TRATTAMENTO DI CONSOLIDAMENTO DALL'ALTO MEDIANTE JET-GROUTING (DA PK. 36+118.00 A PK. 36+108.00).

FASE 2
PRESPONSIONE DELLA DEVIAZIONE IDRAULICA DEL TORRENTE INANRE (VEDI PARTICOLARE DELLO STUDIO IDRAULICO).

FASE 3
SCAVO DELLA GALLERIA.



COMMITTENTE: **RFI** RETE FERROVIARIA ITALIANA GRUPPO FERROVIE DELLO STATO ITALIANE

DIREZIONE LAVORI: **ITALFERR** GRUPPO FERROVIE DELLO STATO ITALIANE

APPALTATORE: **TELESE S.p.A.** Consorzio Fiere Sottili Costruttrici e Soggettista Località

PROGETTAZIONE: **Ghella**, **ITINERA**, **SALCEF**, **COGET IMPIANTI**

MANDATARIA: **SYSTRA** MANDANTI: **SWS**, **SOTECNI** IL DIRETTORE DELLA PROGETTAZIONE: **Ing. L. LACORON**

PROGETTO ESECUTIVO

ITINERARIO NAPOLI-BARI RADDOPPIO TRATTA CANCELLO - BENEVENTO II LOTTO FUNZIONALE FRASSO TELESINO - VITULANO 2° SUBLOTTO TELESINO - SAN LORENZO

DISEGNO
GALLERIA NATURALE
GN04 - GALLERIA SAN LORENZO

Interferenza Torrente Inanre. Intervento di consolidamento dall'alto. Fasi esecutive 1 di 2

APPALTATORE: IL DIRETTORE TECNICO <i>Ing. M. Esposito</i>	SCALA: VARIE							
COMMESSA: IF2R	LOTTO: 22	FASE: E	ENTE: Z2	TIPO DOC.: PZ	OPERAZIONE/DISCIPLINA: GN04	PROGR.: 0400	REV.: 001	B
Rev.	Descrizione	Redatto	Verificato	Data	L. REPERTO	Data	Approvato	Data
A	EMISSIONE	P. BICHEL	26/09/2021	30/09/2021	M. NUTI	30/09/2021		
B	REVISIONE A SEGUITO REV.	P. BICHEL	26/10/2021	30/10/2021	M. NUTI	30/10/2021		

File: IF2R.2.2.E.ZZ.PZ.GN.04.0.0.001.B.dwg n. Elab.