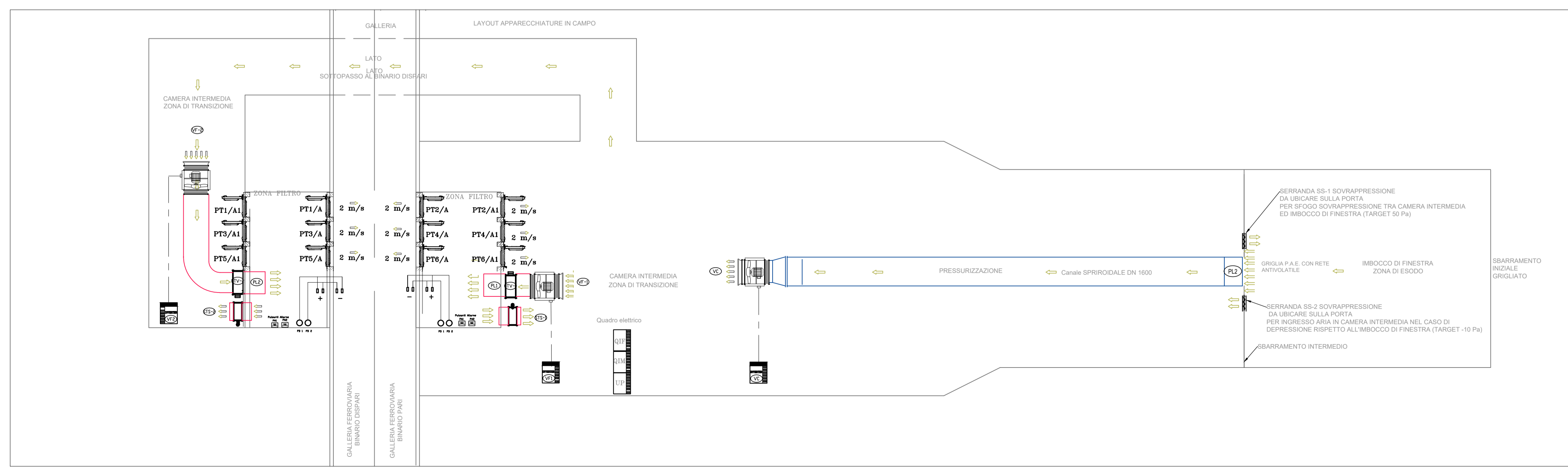


LEGENDA

| | | | |
|-----------------|--|--------------|--|
| VC | VENTILATORE ASSIALE UNIDIREZIONALE CANALIZZATO CON CONVOLGITORE LUNGO-ALIMENTAZIONE SOTTO INVERTER. Portata max: 2500m³/h, Velocità: 500Pa, Potenza elettrica: 300Pa, Alimentazione: 3 Phase 320V - 400V, F. Pul. Max: 4, F. FISSI: E3, G3, L4/N4 3.0m, 1.03, Da 1.92 - 8.11" - 4 | STV-1 | SERRANDE TAGLIAFUOCO REI 120 CONGIUNTE DOTATE DI DISPOSITIVO DI SGANCIO TERMICO CON FORBICE TERMO MECCANICO T1 ZTC E MICROSWITCH. Portata Aria: 131.000m³/h, Superficie Utile: 3,0 mq, Velocità: 12m/s, Lame: 50.8 (8VA), Az: 400Pa, Dimensioni (BxH): 2000x1600 (n°4 da 1000x800mm) |
| VF1 | VENTILATORI ASSIALI UNIDIREZIONALI CANALIZZATI CON CONVOLGITORE LUNGO-ALIMENTAZIONE SOTTO INVERTER. Portata Aria: 131.000m³/h + 1200m³/h, Potenza elettrica: 100.000m³/h, Velocità: 500Pa, Alimentazione: 3 Phase 320V - 400V, F. Pul. Max: 4, F. FISSI: E3, G3, L4/N4 3.0m, 1.03, Da 1.92 - 8.11" - 4 | STB-1 | SERRANDE SOVRAPPRESSIONE TAGLIAFUOCO REI 120 DOTATE DI SERVOCOMANDO MODULANTE 230V E MICROSWITCH. Portata Aria: 54000m³/h, Superficie Utile: 1,12 mq, Velocità: 13,5 m/s, Lame: 50.8 (8VA), Az: 30 Pa, Dimensioni (BxH): 1400x800 mm |
| VF2 | VENTILATORE ASSIALE UNIDIREZIONALE CANALIZZATO CON CONVOLGITORE LUNGO-ALIMENTAZIONE SOTTO INVERTER. Portata max: 2500m³/h, Velocità: 500Pa, Potenza elettrica: 300Pa, Alimentazione: 3 Phase 320V - 400V, F. Pul. Max: 4, F. FISSI: E3, G3, L4/N4 3.0m, 1.03, Da 1.92 - 8.11" - 4 | SS1 | SERRANDE DI SOVRAPPRESSIONE DI TIPO MECCANICHE |
| PA | PULSANTE NORMALMENTE APERTO CON RITENUTA RETROILLUMINATA | PL1 | PLENUM DI MANDATA ARIA |
| INVERTER | CONVERTITORE DI FREQUENZA | PL2 | PLENUM DI PRESA ARIA ESTERNA CON RETE ANTIVOLANTE. Portata Aria: 70.000 m³/h, Dimensioni (Dx): 1000mm, Lame: 50.8 (8VA), Az: 45 Pa |
| DO | USCITA DIGITALE | QIM | QUADRO ELETTRICO GESTIONE IMPIANTI VENTILAZIONE COLLEGATO AL PLC - ALM. ELETTRICA PREFERENZIALE |
| DI | INGRESSO DIGITALE | UP | PLC - UNITA PERIFERICA CON LOGICA FUNZIONALE E DI CONTROLLO IMPIANTI DI VENTILAZIONE |
| AI | INGRESSO ANALOGICO | QIP | QUADRO ELETTRICO FORNITORE IMPIANTI MECCANICO COLLEGATO AL QIM - ALM. ELETTRICA PREFERENZIALE |
| AO | USCITA ANALOGICA | | |
| PT | PORTA A BATTENTE CERTIFICATE E I 120 LOGIC RETA 90x200mm | | |



COMMITTENTE: RETE FERROVIARIA ITALIANA GRUPPO FERROVIE DELLO STATO ITALIANE

DIREZIONE LAVORI: GRUPPO FERROVIE DELLO STATO ITALIANE

APPALTATORE: **TELESE S.c.a.r.l.**
Consorzio Telese Società Concostruttrici e Responsabili Limitata

PROGETTAZIONE: Ghella, ITINERA, SALCEF, COGET IMPIANTI

MANDATARIA: **SYSTRA** **MANDANTI:** **SWS**, **SOTECNI**

PROGETTO ESECUTIVO

ITINERARIO NAPOLI-BARI RADDOPPIO TRATTA CANCELLO - BENEVENTO IL LOTTO FUNZIONALE FRASSO TELESINO - VITLANO 2° SUBLOTTO TELESE - SAN LORENZO

DISEGNO
USCITA/ACCESSO CARRABILE pk 35+847.00
Impianto controllo fumi
Schema funzionale

APPALTATORE: IL DIRETTORE TECNICO

SCALA: -

| COMMESSA | LOTTO | FASE | ENTE | TIPO DOC. | OPERA/DISCIPLINA | PROGR. | REV. |
|----------|-------|------|------|-----------|------------------|--------|-------|
| I | F2R | 22 | E | ZZ | DX | A11707 | 002 B |

| Rev. | Descrizione | Redatto | Data | Verificato | Data | Approvato | Data |
|------|---------------------------|--------------|------------|------------|------------|-----------|------------|
| A | EMISSIONE | G. Di Cosimo | 29/06/2021 | S. Glia | 30/06/2021 | M. Nuti | 30/06/2021 |
| B | REVISIONE PER ISTRUTTORIA | G. Di Cosimo | 29/10/2021 | S. Glia | 30/10/2021 | M. Nuti | 30/10/2021 |

File: IF2R.2.2.E.ZZ.DX.AI.17.0.7.002.B.dwg n. Elab.: -