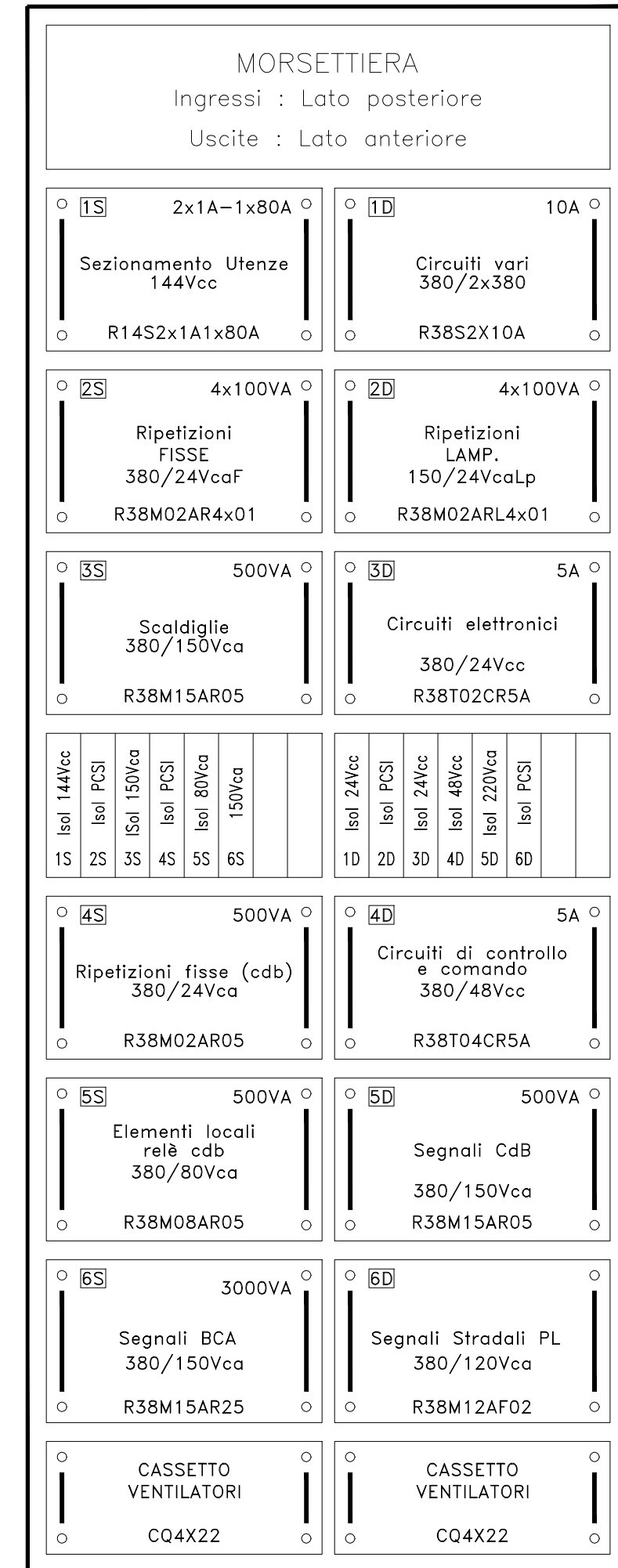
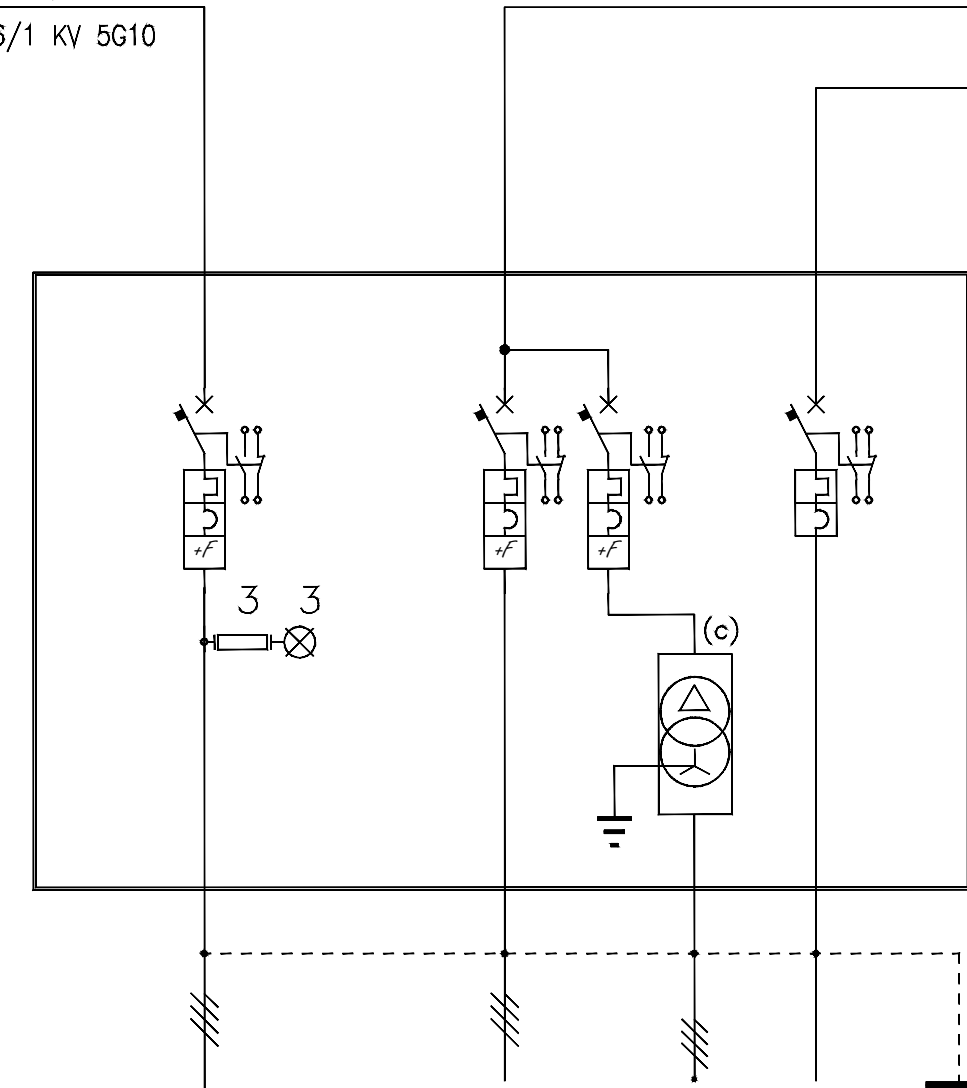


QM12

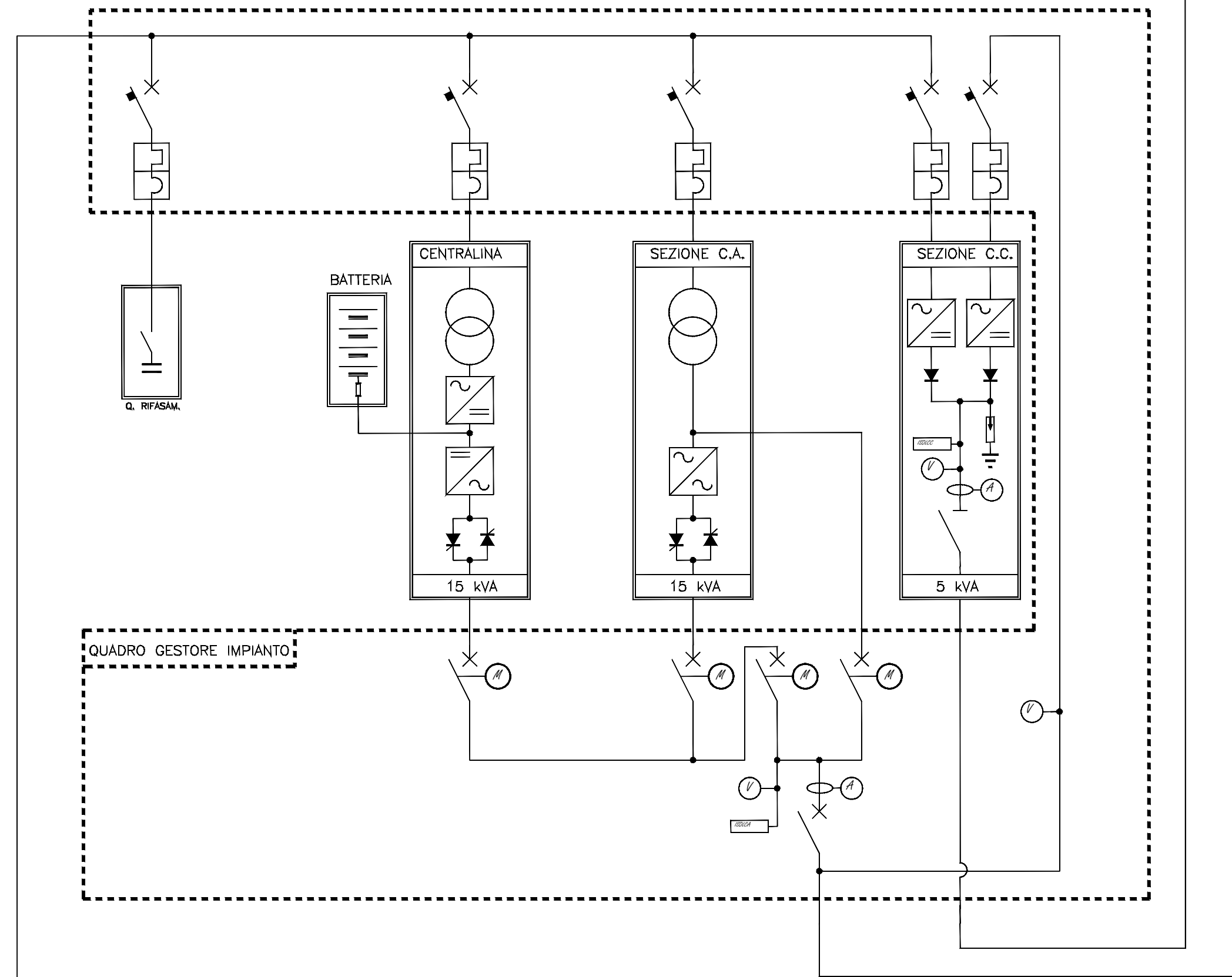


DA QUADRO LFM
CAVO FG100M1 0,6/1 KV 5G10



UTENZA	QUADRO GESTORE	QM12 C.ALTERN.	Q.LFM	5 KVA	QM12 C.CONTINUA
FASI	123N	123	123N		+/-
POLix In	4D32	3D16	4C16		2D32
Accessori					
Icc (kA)	10	6	6	400/400 V + N	6
Id (A)	0,5	0,3	0,3		
CAVO	FG100M1	FG100M1		FG100M1	FG100M1
FORMAZIONE	5G10	4G6		5G6	2x10

QUADRO SIAP



SISTEMA INTEGRATO DI ALIMENTAZIONE E PROTEZIONE (S I A P)

COMMITTENTE:
RFI
RETE FERROVIARIA ITALIANA
GRUPPO FERROVIE DELLO STATO ITALIANE

DIREZIONE LAVORI:
ITALFERR
GRUPPO FERROVIE DELLO STATO ITALIANE

APPALTATORE:
TELESE S.c.a r.l.
Consorzio Telese Società Consortile a Responsabilità Limitata

Ghella 194 5 Generations of Tunnelers
ITINERA
SALCEF SALCEF GROUP CONSTRUCTION
COGET IMPIANTI

PROGETTAZIONE:
MANDATARIA **SYSTRA** MANDANTI **SWS** **SOTECNI** SYSTRA GROUP

IL DIRETTORE DELLA PROGETTAZIONE:
Ing. L. LACORO
Responsabile integrazione fra le varie prestazioni specialistiche

PROGETTO ESECUTIVO

ITINERARIO NAPOLI-BARI
RADDOPPIO TRATTA CANCELLO - BENEVENTO
II LOTTO FUNZIONALE FRASSO TELESINO - VITULANO
2° SUBLOTTO TELESE - SAN LORENZO

DISEGNO
PPM S.LORENZO
SCHEMA ELETTRICO 1ª FASE

IMPIANTI DI SEGNALAMENTO IL REVISORE Ing. A. CARLUCCI	APPALTATORE IL DIRETTORE TECNICO Ing. M. FERRONI	SCALA: -
---	--	-------------

COMMESSA LOTTO FASE ENTE TIPO DOC. OPERA/DISCIPLINA PROGR. REV.

IF2R 22 E ZZ DX IS0000 003 B

Rev.	Descrizione	Redatto	Data	Verificato	Data	Approvato	Data	Autorizzato Data
A	PRIMA EMISSIONE	L. SALUSTRI	28/06/2021	S. SECHI	28/06/2021	L. SALUSTRI	28/06/2021	IL PROGETTISTA
B	REVISIONE A SEGUITO RDV	A. ANTOLINI	31/10/2021	S. SECHI	31/10/2021	A. ANTOLINI	31/10/2021	A. CORSICO Qualificato nell'elenco RFI per la categoria IS-1 31/10/2021

File: IF2R.2.2.E.ZZ.DX.IS.00.0.0.003.B.dwg n. Elab.: