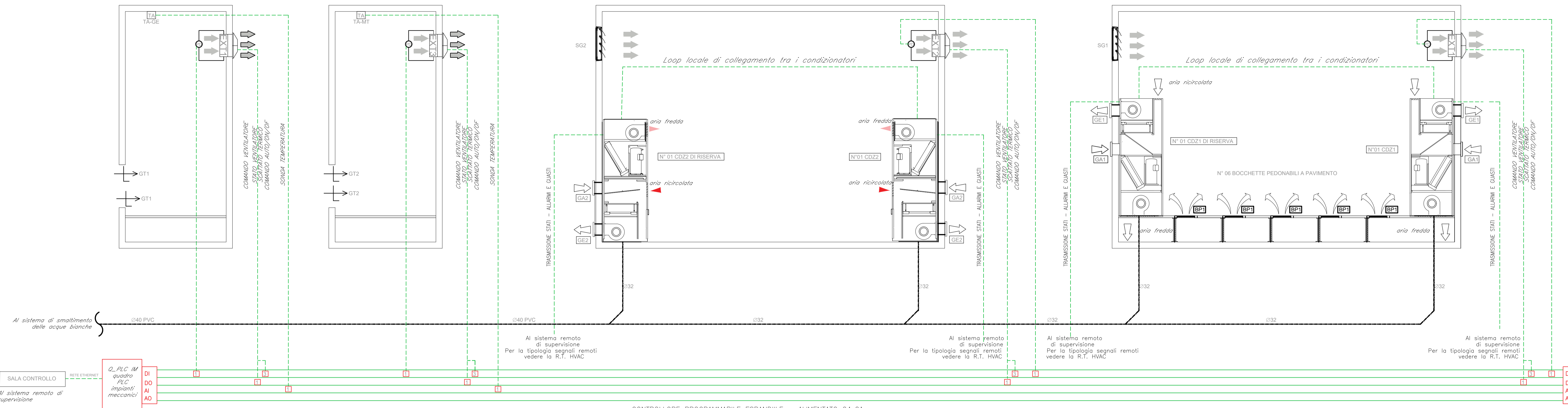


LOCALE GE

LOCALE MT

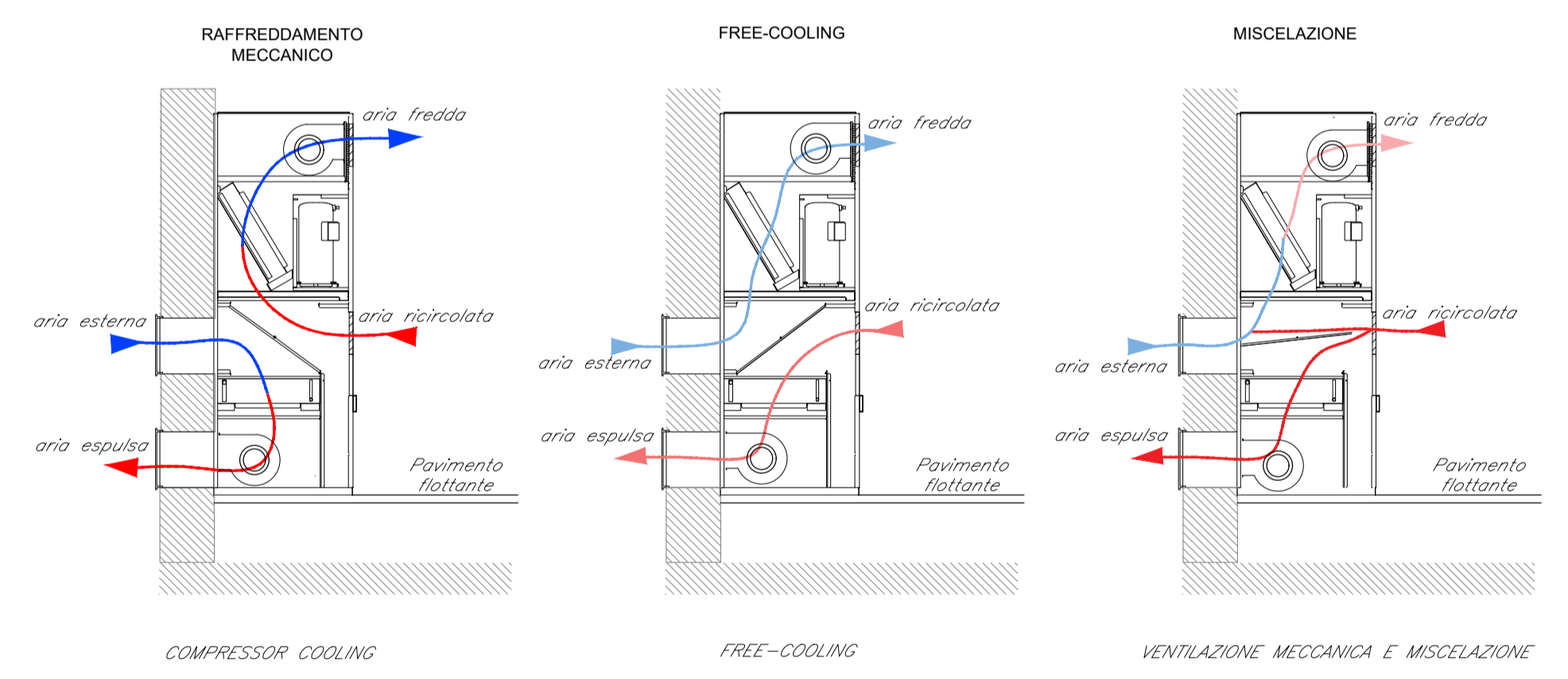
LOCALE BT

LOCALE TLC/SALA GESTIONE EMERGENZE

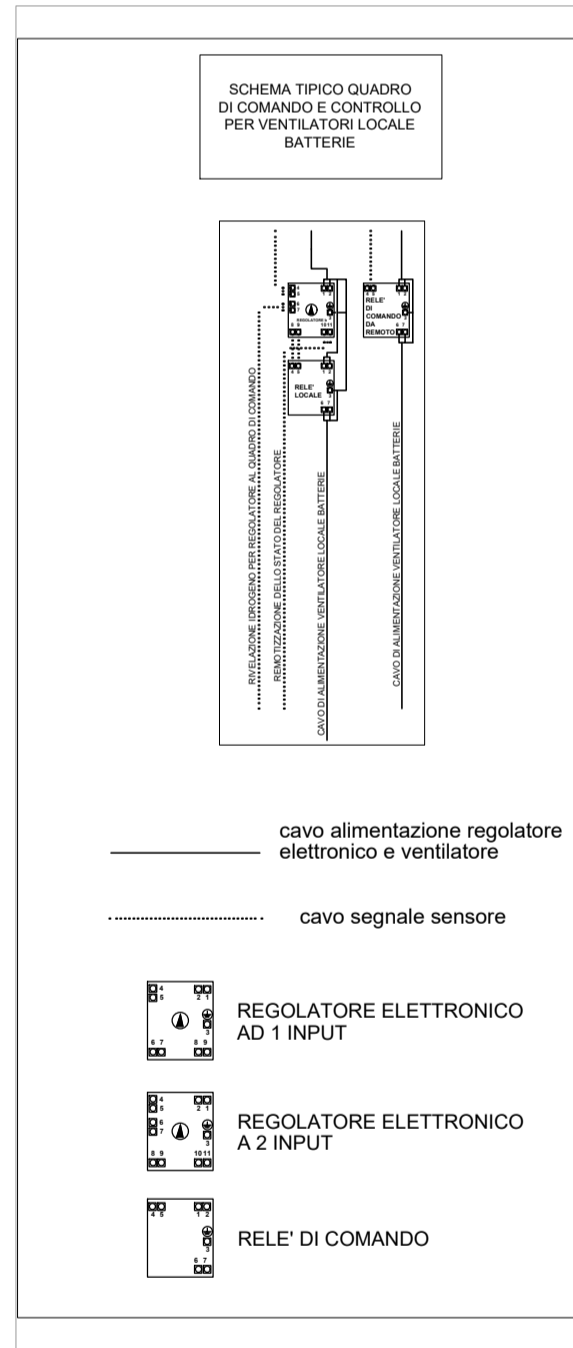
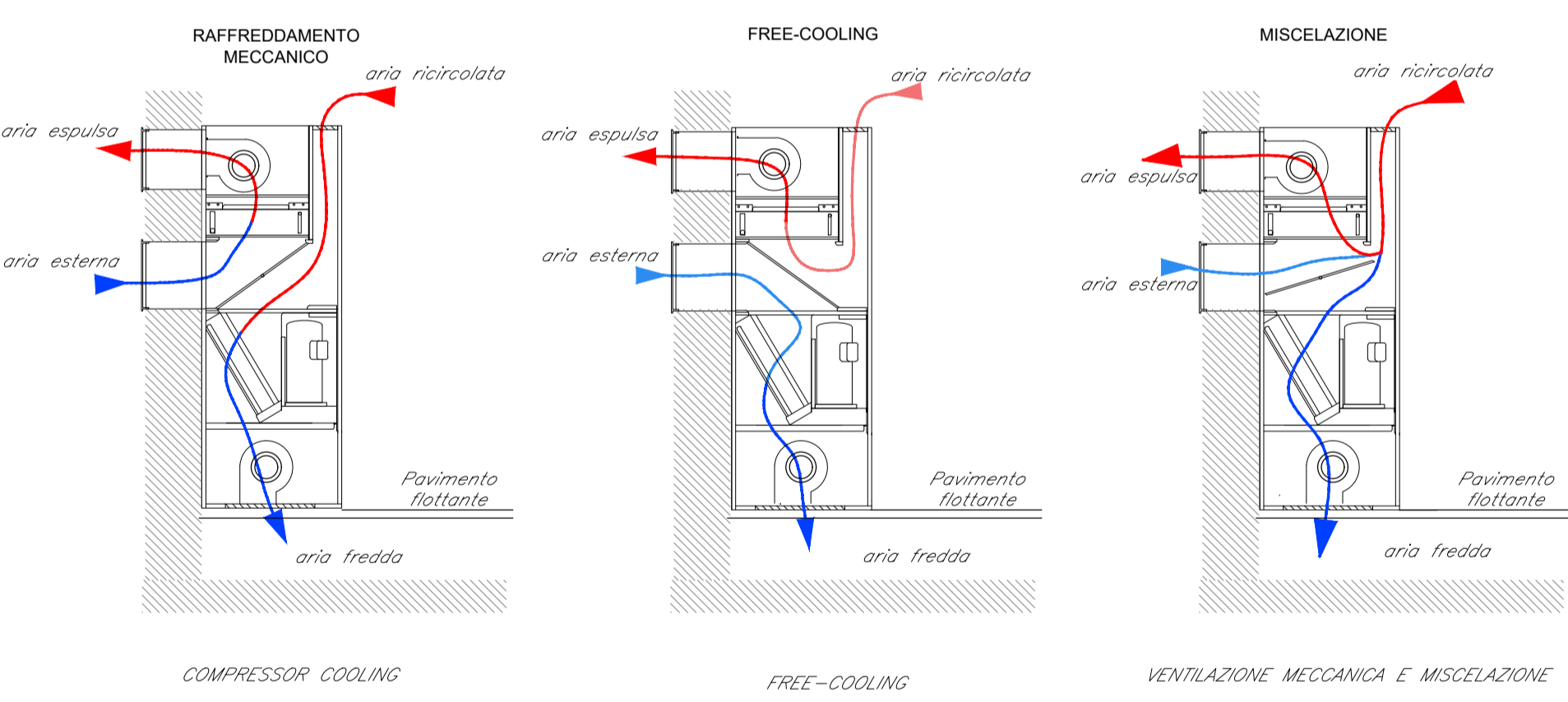


CONTROLLORE PROGRAMMABILE ESPANDIBILE - ALIMENTATO 24VCA
 TRANSMISSIONE STATI - ALLARMI E GUASTI
 COLLEGAMENTO AGLI APPARATI DI DIAGNOSTICA/TLC

TIPOLOGICO DI FUNZIONAMENTO CONDIZIONATORE MONOBLOCCO AD ESPANSIONE DIRETTA DI TIPO OVER



TIPOLOGICO DI FUNZIONAMENTO CONDIZIONATORE MONOBLOCCO AD ESPANSIONE DIRETTA DI TIPO UNDER



LEGENDA IMPIANTI

---	TUBAZIONE DI SCARICO CONDENSA IN POLIETILENE - PENDENZA=1%	000	ESTRATTORE ASSIALE A PARETE PORTATA 1000mch PREVALENZA 20 Pa	BOCCHETTA PEDONABILE 400x200
---	COLLEGAMENTI ELETTRICI DI REGOLAZIONE (CAVO FTP)	000	ESTRATTORE ASSIALE A PARETE PORTATA 4000mch PREVALENZA 50 Pa	TA
DI	INGRESSO DIGITALE	000	ESTRATTORE ASSIALE A PARETE PORTATA 4000mch PREVALENZA 50 Pa	PD
DO	USCITA DIGITALE	SG1	SERRANDA A GRAVITA' 300 x 200	
AI	INGRESSO ANALOGICO	SG2	SERRANDA A GRAVITA' 200 x 100	
AO	USCITA ANALOGICA	GE1	GRIGLIA ESPULSIONE ARIA 570X300	
UP	UNITA' PERIFERICA DI CONTROLLO	GE2	GRIGLIA PRESA ARIA ESTERNA 570X320	
CDZ1	CONDIZIONATORE AUTONOMO MONOBLOCCO AD ESPANSIONE DIRETTA TIPO UNDER PORTATA ARIA EVAPORATORE 1800 MCH POTENZA FRIGORIFERA TOTALE 7 kW POTENZA ELETTRICA ASSORBITA 3,1 kW POTENZA TERMICA TERMICA (CON RISCALDATORE ELETTRICO) 1,5 kW	GE1	GRIGLIA SCAMBIO ARIA CONDIZIONATORE N°02 Ø180	
CDZ2	CONDIZIONATORE AUTONOMO MONOBLOCCO AD ESPANSIONE DIRETTA TIPO OVER PORTATA ARIA EVAPORATORE 1800 MCH POTENZA FRIGORIFERA TOTALE 5 kW POTENZA ELETTRICA ASSORBITA 2,5 kW POTENZA TERMICA TERMICA (CON RISCALDATORE ELETTRICO) 1,5 kW	GT1	GRIGLIA DI TRANSITO 300 x 300	
	CONDIZIONATORE MONOBLOCCO A POMPA DI CALORE POTENZIALITA' NOMINALE 3,0 kW IN RAFFREDDAMENTO E 4,0 kW IN RISCALDAMENTO	GT2	GRIGLIA DI TRANSITO 400 x 300	
000	ESTRATTORE ASSIALE A PARETE A PORTATA 1500mch PREVALENZA 30 Pa			

COMMITTENTE: **RFI RETE FERROVIARIA ITALIANA GRUPPO FERROVIE DELLO STATO ITALIANO**

DIREZIONE LAVORI: **ITALFERR GRUPPO FERROVIE DELLO STATO ITALIANO**

APPALTATORE: **TELESE S.c.a r.l.** Consorzio Telese Società Consorziale a Responsabilità Limitata

MANDATARI: **Ghella** (Generations of Turbulence), **ITINERA**, **SALCEF** (SALCEF GROUP CONSTRUCTION), **COGET IMPIANTI**

PROGETTAZIONE: **MANDANTI SYSTRA**, **SWS**, **SOTECNI** (SOTECNI S.p.A. SOTECNI GROUP)

IL DIRETTORE DELLA PROGETTAZIONE: **Ing. L. LACORO** (Responsabile Interazione fra le varie prestazioni progettistiche)

PROGETTO ESECUTIVO

ITINERARIO NAPOLI-BARI RADDOPPIO TRATTA CANCELLO - BENEVENTO II LOTTO FUNZIONALE FRASSO TELESINO - VITULANO 2° SUBLOTTO TELESE - SAN LORENZO

DISEGNO: **Fabbricato tecnologico ed area di soccorso al Km 30+560**

Impianto HVAC
Schema funzionale

APPALTATORE: **IL DIRETTORE TECNICO** (Ing. M. FERRONI)

SCALA: -

COMMESSA: IF2R, LOTTO: 22, FASE: E, ENTE: ZZ, TIPO DOC: DX, OPERA/DISCIPLINA: IT0703, PROGR.: 001, REV.: A

Rev.	Descrizione	Redatto	Data	Verificato	Data	Approvato	Data
A	EMISSIONE	G. Di Cosimo	29/09/2021	S. Glia	30/06/2021	M. Neri	30/06/2021

File: IF2R.2.2.E.ZZ.DX.IT.07.0.3.001.A.dwg n. Elab.: