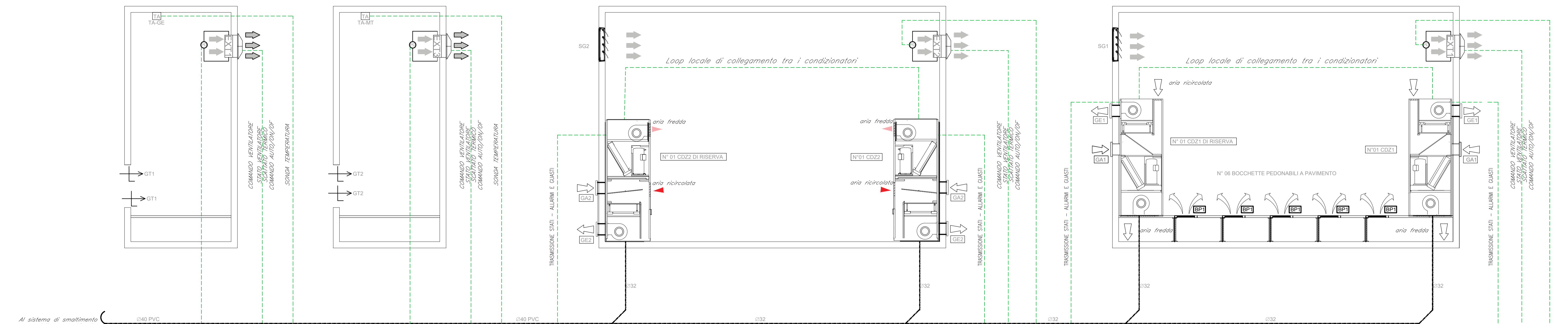


LOCALE GE

LOCALE MT

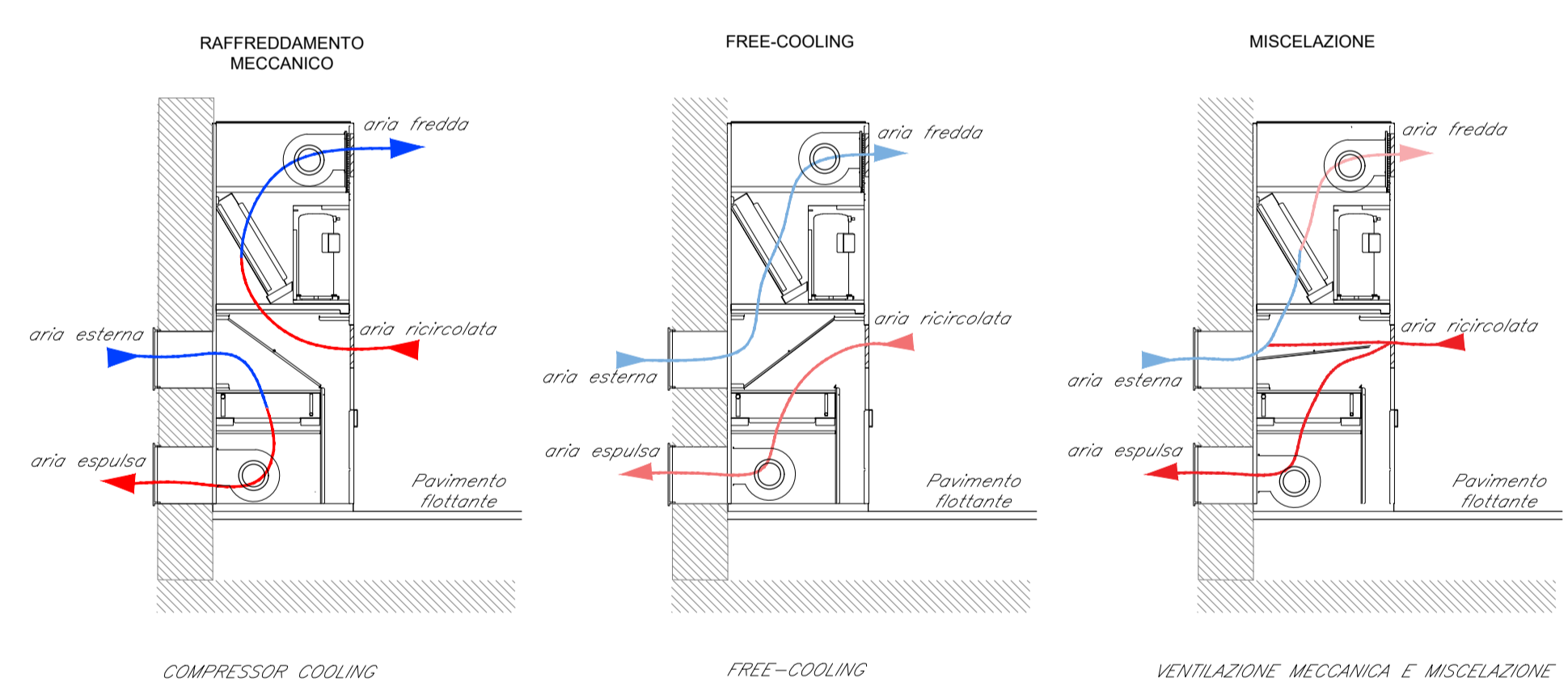
LOCALE BT

LOCALE TLC/SALA GESTIONE EMERGENZE

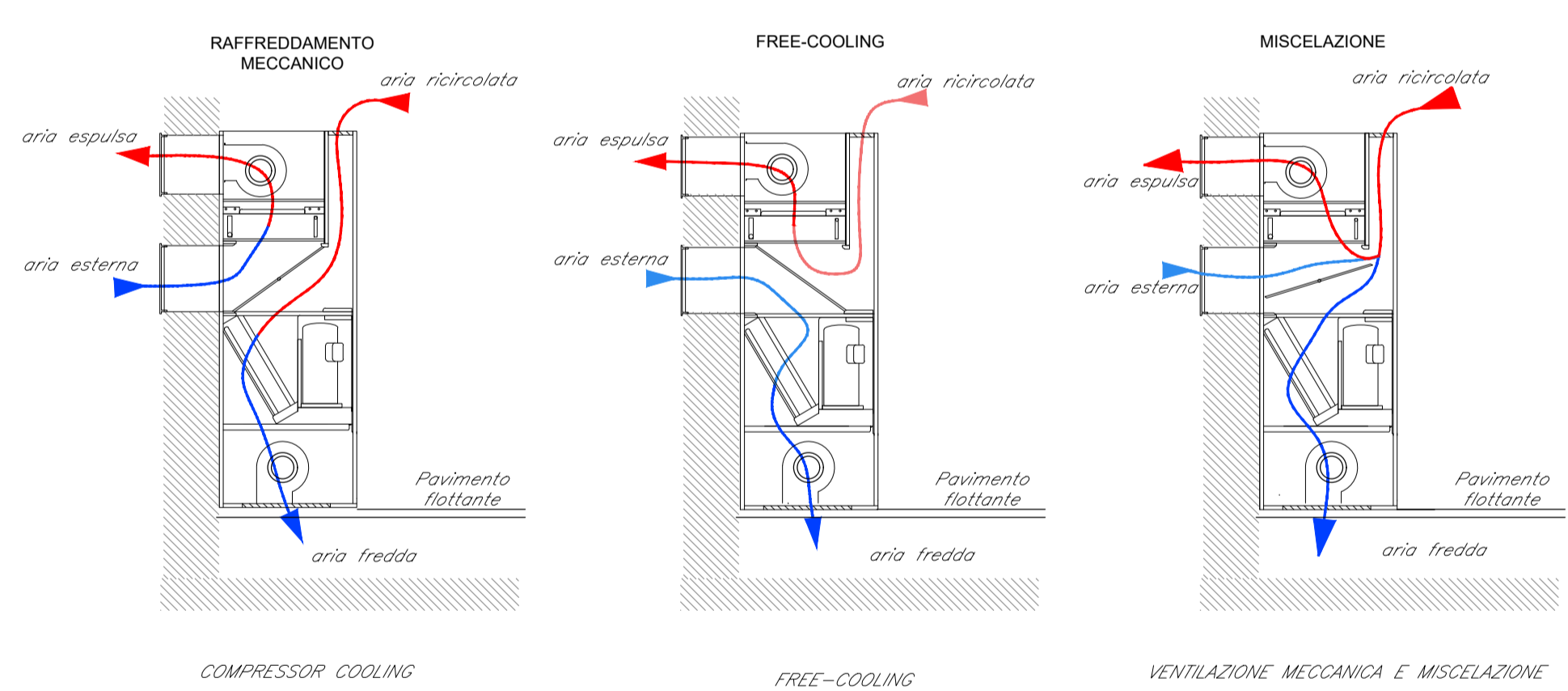


CONTROLLORE PROGRAMMABILE ESPANDIBILE - ALIMENTATO 24VCA  
 TRASMISSIONE STATI - ALLARMI E GUASTI  
 COLLEGAMENTO AGLI APPARATI DI DIAGNOSTICA/TLC  
 (Non oggetto del progetto degli impianti meccanici)

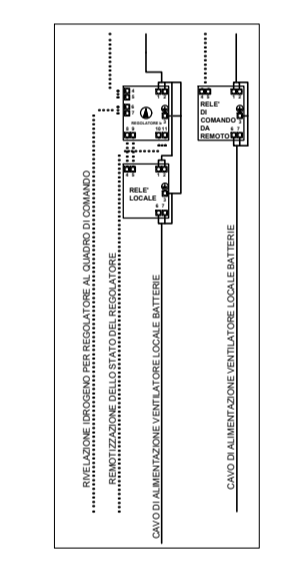
TIPOLOGICO DI FUNZIONAMENTO CONDIZIONATORE MONOBLOCCO AD ESPANSIONE DIRETTA DI TIPO OVER



TIPOLOGICO DI FUNZIONAMENTO CONDIZIONATORE MONOBLOCCO AD ESPANSIONE DIRETTA DI TIPO UNDER



SCHEMA TIPOICO QUADRO DI COMANDO E CONTROLLO PER VENTILATORI LOCALE BATTERIE



- cavo alimentazione regolatore elettronico e ventilatore
- cavo segnale sensore
- REGOLATORE ELETTRONICO AD 1 INPUT
- REGOLATORE ELETTRONICO A 2 INPUT
- RELE' DI COMANDO

LEGENDA IMPIANTI

---	TUBAZIONE DI SCARICO CONDENZA IN POLIETILENE - PENDENZA=1%	000	ESTRATTORE ASSIALE A PARETE PORTATA 1000mch PREVALENZA 20 Pa	BOCCHETTA PEDONABILE 400x200
---	COLLEGAMENTI ELETTRICI DI REGOLAZIONE (CAVO FTP)	000	ESTRATTORE ASSIALE A PARETE PORTATA 4000mch PREVALENZA 50 Pa	TA
DI	INGRESSO DIGITALE	000	ESTRATTORE ASSIALE A PARETE PORTATA 4000mch PREVALENZA 50 Pa	TA
DO	USCITA DIGITALE	000	SERRANDA A GRAVITA' 300 x 200	PD
AI	INGRESSO ANALOGICO	SG1	SERRANDA A GRAVITA' 200 x 100	
AO	USCITA ANALOGICA	SG2	SERRANDA A GRAVITA' 200 x 100	
UP	UNITA' PERIFERICA DI CONTROLLO	SG1	SERRANDA A GRAVITA' 300 x 200	
CDZ1	CONDIZIONATORE AUTONOMO MONOBLOCCO AD ESPANSIONE DIRETTA TIPO UNDER PORTATA ARIA EVAPORATORE 1800 MCH POTENZA FRIGORIFERA TOTALE 7 kW POTENZA ELETTRICA ASSORBITA 3,1 kW POTENZA TERMICA TERMICA (CON RISCALDATORE ELETTRICO) 1,5 kW	SG2	SERRANDA A GRAVITA' 200 x 100	PER I LOCALI CONDIZIONATI GLI ESTRATTORI SONO ACCOPPIATI CON UNA SERRANDA DI SOVRAPPRESSIONE DI TIPO MECCANICO
CDZ2	CONDIZIONATORE AUTONOMO MONOBLOCCO AD ESPANSIONE DIRETTA TIPO OVER PORTATA ARIA EVAPORATORE 1800 MCH POTENZA FRIGORIFERA TOTALE 5 kW POTENZA ELETTRICA ASSORBITA 2,5 kW POTENZA TERMICA TERMICA (CON RISCALDATORE ELETTRICO) 1,5 kW	SG1	SERRANDA A GRAVITA' 300 x 200	NEI LOCALI MT L'IMPIANTO DI ESTRAZIONE SARA' RIDONDATA
	CONDIZIONATORE MONOBLOCCO A POMPA DI CALORE POTENZIALITA' NOMINALE 3,0 kW IN RAFFREDDAMENTO E 4,0 kW IN RISCALDAMENTO	SG2	SERRANDA A GRAVITA' 200 x 100	
	ESTRATTORE ASSIALE A PARETE A PORTATA 1500mch PREVALENZA 30 Pa	GT1	GRIGLIA DI TRANSITO 300 x 300	L'ELABORATO E RAPPRESENTATIVO DEL SOLO IMPIANTO HVAC, MENTRE PER GLI ALTRI IMPIANTI E PER GLI ASPETTI ARCHITETTONICI SI RIMANDA AI RELATIVI SPECIFICI ELABORATI.
		GT2	GRIGLIA DI TRANSITO 400 x 300	

COMMITTENTE: **RFI RETE FERROVIARIA ITALIANA GRUPPO FERROVIE DELLO STATO ITALIANE**

DIREZIONE LAVORI: **ITALFERR GRUPPO FERROVIE DELLO STATO ITALIANE**

APPALTATORE: **TELESE S.c.a r.l. Consorzio Telese Società Consortile a Responsabilità Limitata**

PROGETTAZIONE: **Ghella**, **ITINERA**, **SALCEF**, **COGET IMPIANTI**

MANDATARIA: **SYSTRA**

MANDANTI: **SWS**, **SOTECNI**

IL DIRETTORE DELLA PROGETTAZIONE: **Ing. L. LAFORO**

**PROGETTO ESECUTIVO**

**ITINERARIO NAPOLI-BARI RADDOPPIO TRATTA CANCELLO - BENEVENTO II LOTTO FUNZIONALE FRASSO TELESINO - VITULANO 2° SUBLOTTO TELESE - SAN LORENZO**

DISEGNO: **Fabbricato tecnologico ed area di soccorso al Km 34+450**

Impianto HVAC  
Schema funzionale

APPALTATORE: **IL DIRETTORE TECNICO**  
**Ing. M. FERRONI**

SCALA: -

COMMESSA	LOTTO	FASE	ENTE	TIPO DOC.	OPERA/DISCIPLINA	PROGR.	REV.
IF2R	22	E	ZZ	DX	IT0903	002	A

Rev.	Descrizione	Redatto	Data	Verificato	Data	Approvato	Data
A	EMISSIONE	G. Di Cosimo	29/09/2021	S. Glia	30/06/2021	M. Nubi	30/06/2021

File: IF2R.2.E.ZZ.DX.IT.09.0.3.002.A.dwg n. Elab.: