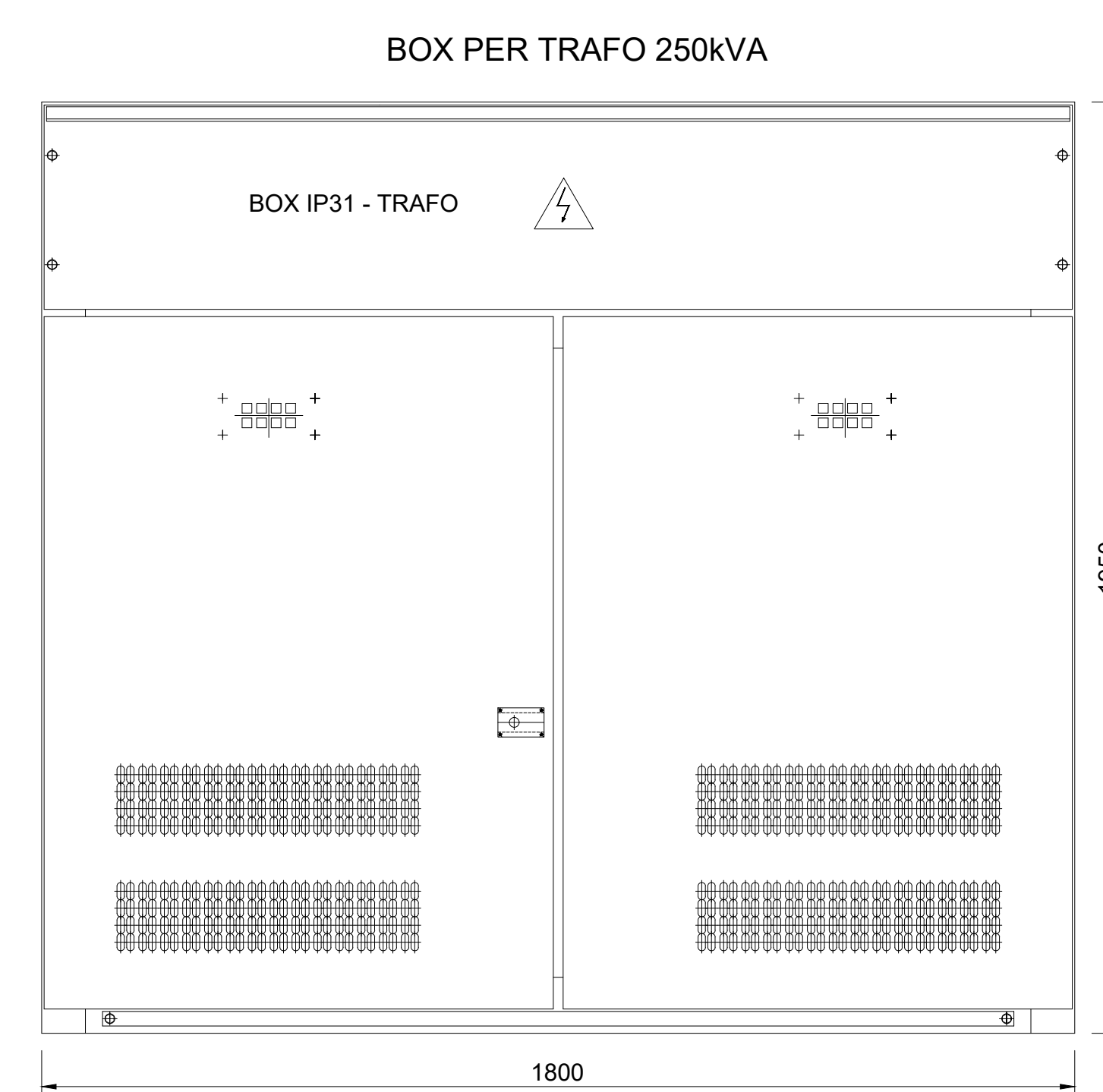


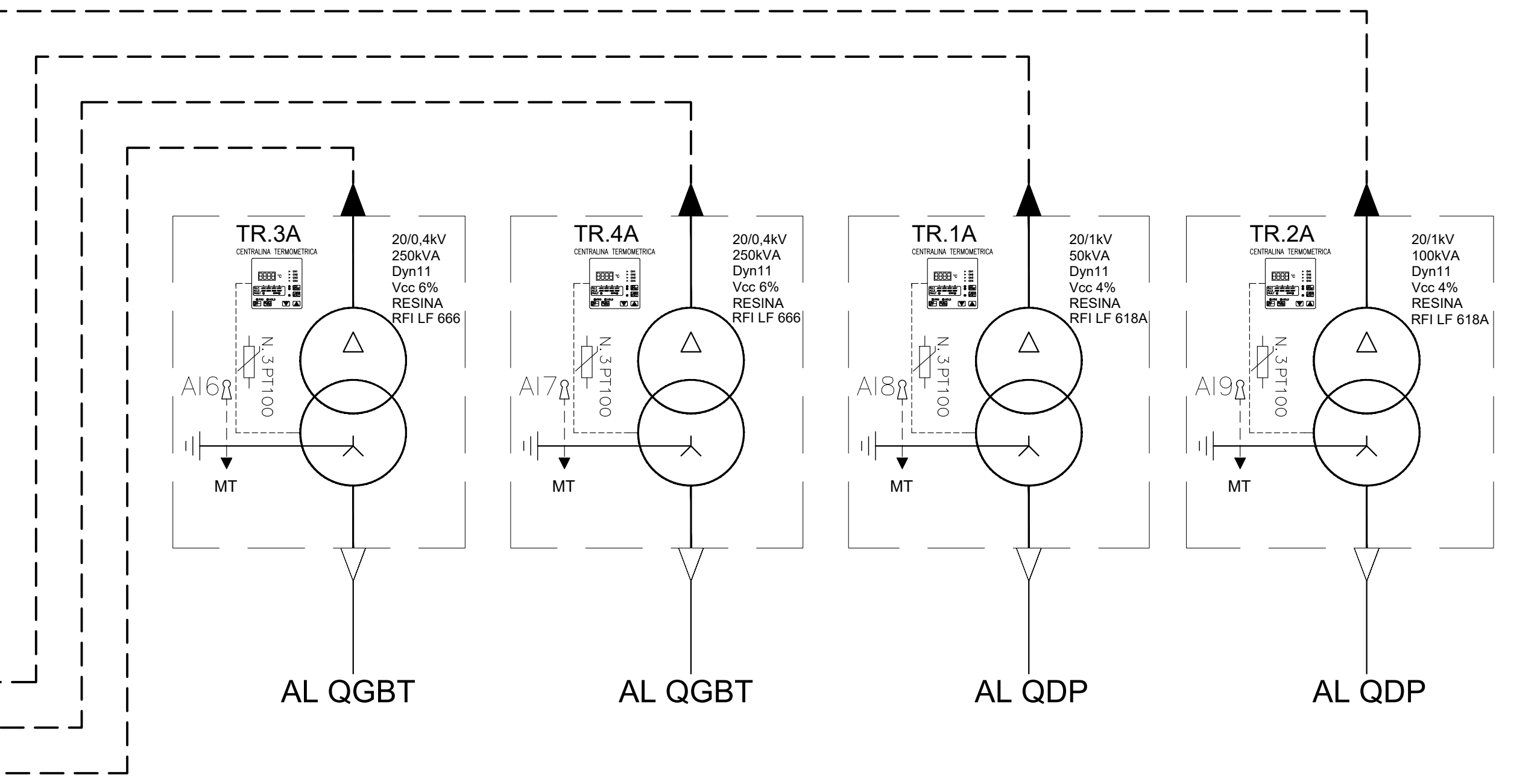
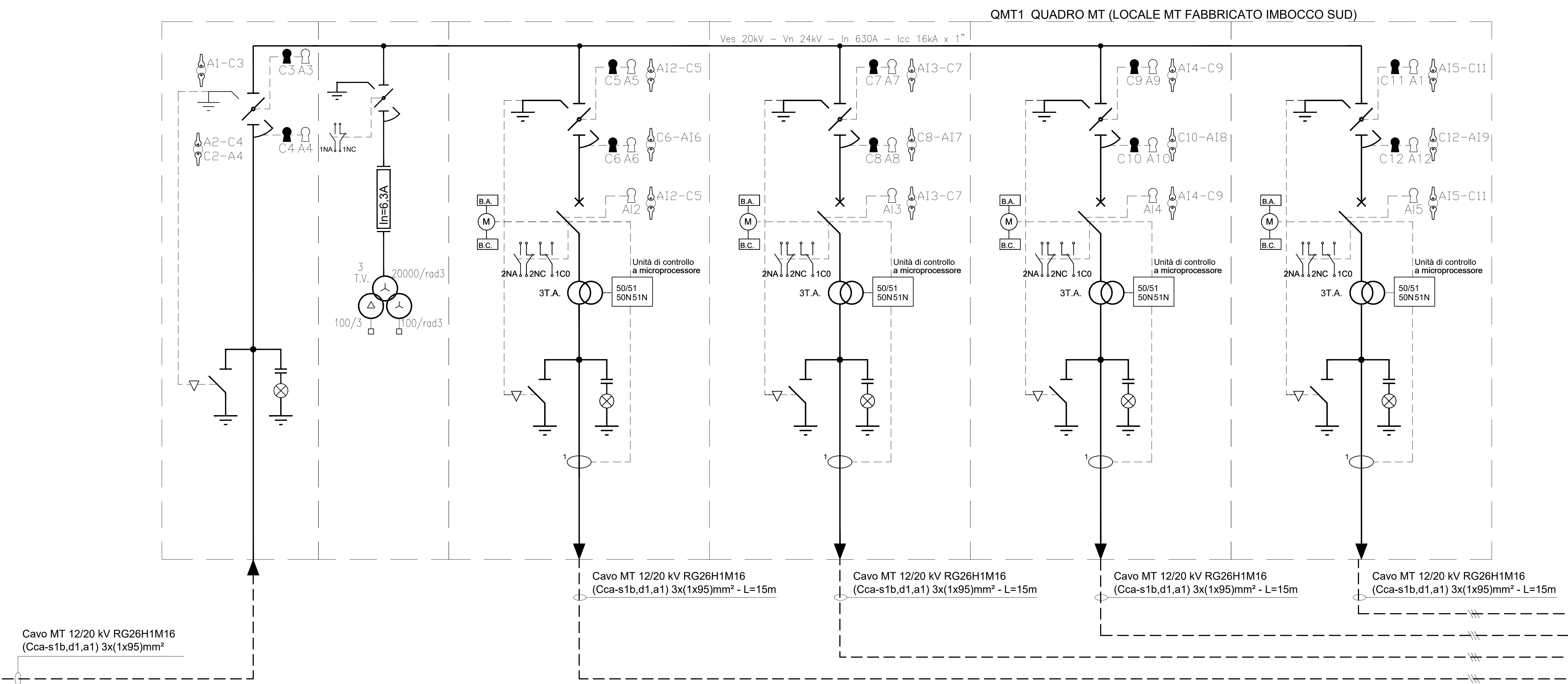
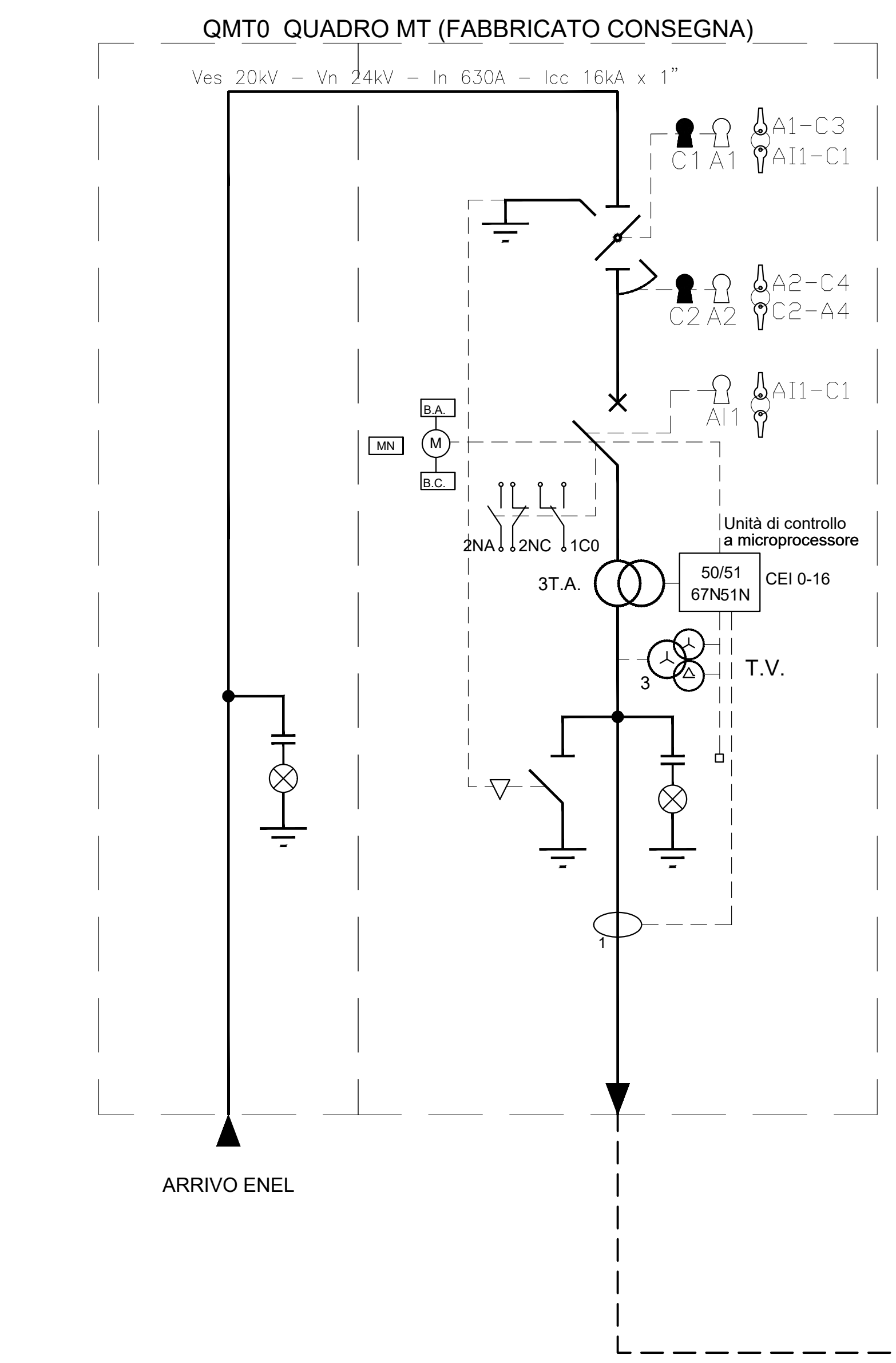
DATI TECNICI DEL QUADRO	
NORME	IEC 298-694 ; CEI 17-6 ; Anel C.3720 ; RFI DMI IM LA LG IFS 300 A
TIPO DI QUADRO	
TENUTA ARCO INTERNO	SU 4 LATI 16kA x1"
TENSIONE NOMINALE	24 kV
TENSIONE D'ESERCIZIO	20 kV
LIVELLO DI ISOLAMENTO A FREQUENZA INDUSTRIALE	50 kV x 1"
LIVELLO DI ISOLAMENTO AD IMPULSO	125 kV
CORRENTE NOMINALE SBARRE PRINCIPALI	630 A
CORRENTE DI BREVE DURATA AMMESSIBILE	16kA x1"
CORRENTE AMMISSIBILE DI CRESTA	40 kA
FREQUENZA NOMINALE	50 Hz
TEMPERATURA AMBIENTE	+40/-5 °C
ALTITUDINE S.L.M.	< 1000 m
UMIDITA' RELATIVA	90%
GRADO DI PROTEZIONE ESTERNO	IP 30
GRADO DI PROTEZIONE INTERNO	IP 2XC
COLORE ESTERNO	RAL 9002
COLORE INTERNO	RAL 9002



- BOX TRAFI**
- Lamiera bordata 15-20/10
  - Grado di protezione IP30
  - Verniciatura a polveri epossipoliesteri RAL
  - Blocco a chiave tipo AREL ELP1 (Chiave prigioniera a aperta)
  - Predisposizione per centralina trafa
  - Predisposizione per cassetto rifasamento
  - Targhe di pericolo
  - Illuminazione interna
  - 2 Obli di ispezione
  - 2 griglie di aereazione
  - Predisposizione per barra di terra
  - Tetto asportabile

LEGENDA			
	SEZIONATORE DI TERRA		CONTATORE
	SEZIONATORE ROTATIVO		INDICATORE PRESENZA TENSIONE
	SEZIONATORE ROTATIVO SOTTO CARICO		COMMUTATORE VOLTMETRICO O AMPEROMETRICO
	SEZIONATORE DI LINEA A CERNIERA		APPARECCHIATURA ESTRAIBILE
	INTERRUTTORE DI MT IN ESALFORSO DI ZOLFO		TERMINALE CAVO
	FUSIBILE		BLOCCHI A CHIAVE: C: Chiave libera a sezionatore (interruttore) aperto A: Chiave libera a sezionatore (interruttore) aperto
	TRASFORMATORE DI CORRENTE		RELE' DI PROTEZIONE: RELE' TEMPERATURA - A = Allar - S = Scat RELE' A CARTELLINO RELE' TERMICO RELE' DI CORTO CIRCUITO RELE' DI MASSIMA CORRENTE TEMPORIZZ RELE' DI TERRA
	TRASFORMATORE DI CORRENTE A DUE SECONDARI		COMANDO MOTORIZZATO BOBINA APERTURA BOBINA CHIUSURA BOBINA MINIMA TENSIONE
	TRASFORMATORE DI TENSIONE A DUE SECONDARI		STRUMENTO INDICATORE: A = Amperemetro V = Voltmetro W = Wattmetro T = Cosfmetro
	TRASFORMATORE DI POTENZA		STRUMENTO REGISTRATORE DI POTENZA ATTIVA
	SEZIONATORE ROTATIVO MOTORIZZATO		

NOTA:  
- QUADRI A TENUTA ALL'ARCO INTERNO IAC A FLR 16kA x 1s  
- SCOMPARTI SECONDO LINEA GUIDA RFI DMI IM LA LG IFS 300 A



COMMITTENTE: **RFI RETE FERROVIARIA ITALIANA GRUPPO FERROVIE DELLO STATO ITALIANE**

DIREZIONE LAVORI: **ITALFERR GRUPPO FERROVIE DELLO STATO ITALIANE**

APPALTATORE: **TELESE S.c.a.r.l.**  
Consorzio Tolosa Società Consorzio a Responsabilità Limitata

PROGETTAZIONE: **Ghella**, **ITINERA**, **SALCEF**, **COGET IMPIANTI**

MANDATARIA: **SYSTRA** MANDANTI: **SWS**, **SOTECNI**

IL DIRETTORE DELLA PROGETTAZIONE: **Ing. M. L. L. L.**

**PROGETTO ESECUTIVO**

**ITINERARIO NAPOLI-BARI RADDOPPIO TRATTA CANCELLO - BENEVENTO IL LOTTO FUNZIONALE FRASSO TELESINO - VITULANO 2° SOTTOLOTTO TELESE - SAN LORENZO**

DISEGNO: **LF01 - Galleria Tuoro S. Antuono**  
Schema elettrico unifilare e fronte quadro MT Piazzale imbocco - lato Sud

APPROVATO: **Ing. M. L. L. L.** SCALA: \_\_\_\_\_

COMMESSA: **IF2R.2.2.E.ZZ.DX.LF.01.0.0.002.B.dwg** LOTTO: **22** FASE: **E** ENTE: **ZZ** TIPO DOC.: **DX** OPERANDI/SCIPINA: **LF01010** PROGR.: **002** REV.: **B**

Rev.	Descrizione	Redatto	Data	Verificato	Data	Approvato	Data
A	EMISSIONE	G. Di G. Di	20/05/2021	S. G. G.	20/05/2021	M. N. N.	20/05/2021
B	REVISIONE PER ISTRUTTORIA	G. Di G. Di	20/05/2021	S. G. G.	20/05/2021	M. N. N.	20/05/2021

File: IF2R.2.2.E.ZZ.DX.LF.01.0.0.002.B.dwg n. Elab: \_\_\_\_\_