

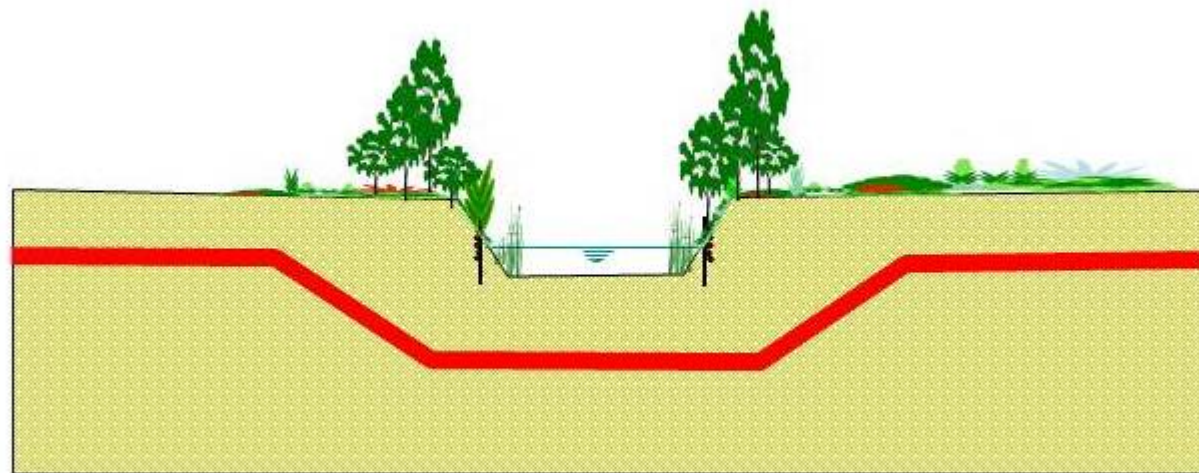
DOCUMENTI DI RIFERIMENTO	N.

0	10/02/2012	Emissione	Gioacchini	Casati	Sabbatini
Rev.	DATA	DESCRIZIONE	ELABORATO	VERIFICATO	APPROVATO
 SNAM RETE GAS		 Snamprogetti		COMMESSA 663000	UNITA' 000
METANODOTTO: FOLIGNO - SESTINO Variante di tracciato nei territori comunali di Gualdo Tadino e Gubbio DN 1200 (48"), DP 75 bar			DISEGNO LB-D-83530		
			REVISIONE 0		
ATTRAVERSAMENTI E PERCORRENZE FLUVIALI			FG. 1 DI 7		
			SCALA 1:10.000		

FOTOGRAFIA



SEZIONE SCHEMATICA DELL'ATTRAVERSAMENTO



STATO DEI LUOGHI ED INDICAZIONI DI PROGETTO

Fosso Parale

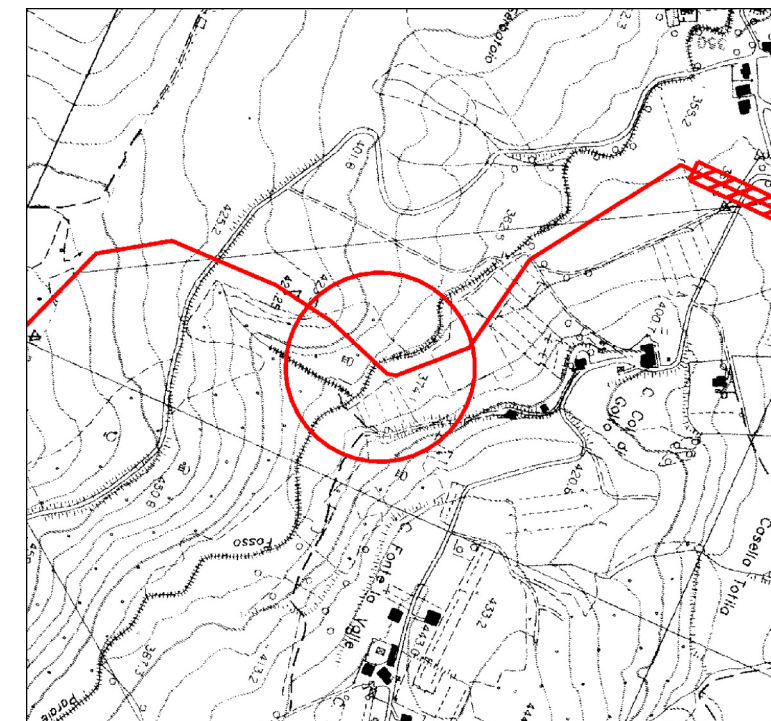
Si tratta di un modesto corso d'acqua affluente di sinistra del Fiume Chiascio che si origina sulle colline presenti sulla sua sinistra. La prima parte del corso d'acqua presenta una valle molto incisa sulla formazione marnoso arenacea, mentre la parte terminale è caratterizzata da una valle asimmetrica caratterizzata, in destra idrografica, dalla presenza di una modesta piana alluvionale parzialmente sormontata da coltri detritiche.

Il corso d'acqua viene attraversato nella sua porzione terminale, presenta una sponda sinistra piuttosto acclive modellata direttamente sulla formazione arenacea, mentre in sponda destra è presente una modesta piana alluvionale che viene percorsa dal tracciato per qualche centinaio di metri.

Nel punto di attraversamento il corso d'acqua presenta un alveo inciso di un paio di metri con sponde acclive caratterizzate da diffuse forme erosive legate anche alla presenza di abbondantissima vegetazione arborea che limita fortemente la sezione di deflusso e crea forti turbolenze in fase di piena.

Per il ripristino dell'area di attraversamento si prevede la realizzazione di palizzate di contenimento in legname.

STRALCIO PLANIMETRICO – SCALA 1:10000



Provincia: Perugia
 Comune: Gualdo Tadino
 Località:
 Progressiva (km.): 0,705

SNAM RETE GAS

 Progettista
 **Snamproyetti**

METANODOTTO: FOLIGNO-SESTINO
 Variante di tracciato nei territori
 Comunali di Gualdo Tadino e Gubbio
ATTRAVERSAMENTO CORSI D'ACQUA
 Fosso Parale

DISEGNO LB-D-83530
 FOGLIO 2 di 7
 REVISIONE 0
 COMMESSA 663000

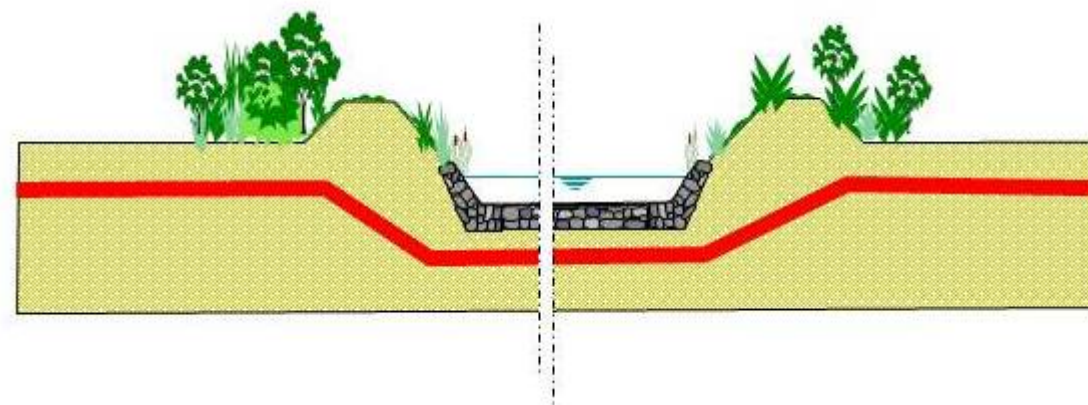
Scheda

1

FOTOGRAFIA



SEZIONE SCHEMATICA DELL'ATTRAVERSAMENTO



STATO DEI LUOGHI ED INDICAZIONI DI PROGETTO

Fiume Chiascio

Si tratta del principale corso d'acqua, affluente di sinistra del fiume Tevere, attraversato dal tracciato nel tratto di percorrenza in regione Umbria.

Nell'area di attraversamento, la valle del Chiascio si presenta relativamente ampia con versanti a blanda acclività modellati su litologie marnoso-arenacee.

Nell'area di attraversamento il corso d'acqua presenta un andamento sinuoso-meandriforme con alveo inciso di un paio di metri nei propri depositi alluvionali e in parte (in destra idrografica) nei depositi lacustri della Piana di Gubbio.

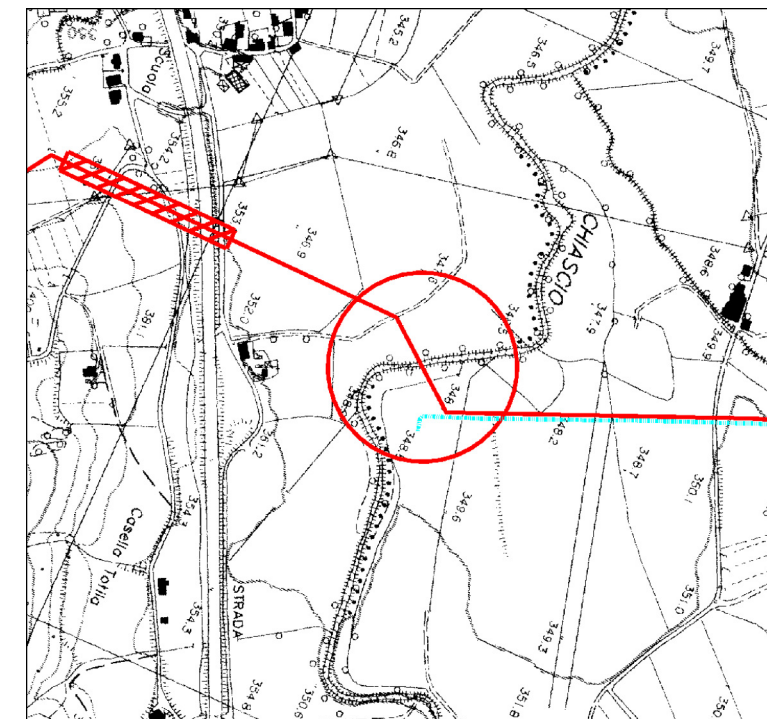
Nel punto di attraversamento il corso d'acqua è confinato da grossi argini che si elevano di circa 3 m rispetto la quota della piana alluvionale; l'alveo presenta sezione trapezoidale con sponde ad elevata acclività.

Allo stato attuale non sono presenti forme erosive di rilievo né in alveo né in sponda. Sia le sponde che i rilevati arginali, presentano buona stabilità anche in virtù della presenza di abbondante vegetazione erbacea ed arbustiva.

Il materiale di fondo alveo è costituito da ghiaie e sabbie con ciottoli in matrice sabbiosa; il profilo di fondo è caratterizzato da moderata pendenza.

Per il ripristino dei tratti di alveo e di sponda interessati dall'attraversamento, è prevista la realizzazione di scogliere di massi su entrambe le sponde associate a un rivestimento del fondo alveo in massi di idonea pezzatura.

STRALCIO PLANIMETRICO – SCALA 1:10000



Provincia: Perugia
 Comune: Gubbio
 Località:
 Progressiva (km.): 1,840



Progettista

METANODOTTO: FOLIGNO-SESTINO
 Variante di tracciato nei territori
 Comunali di Gualdo Tadino e Gubbio
ATTRAVERSAMENTO CORSI D'ACQUA
 Fiume Chiascio

DISEGNO LB-D-83530
 FOGLIO 3 di 7
 REVISIONE 0
 COMMESSA 663000

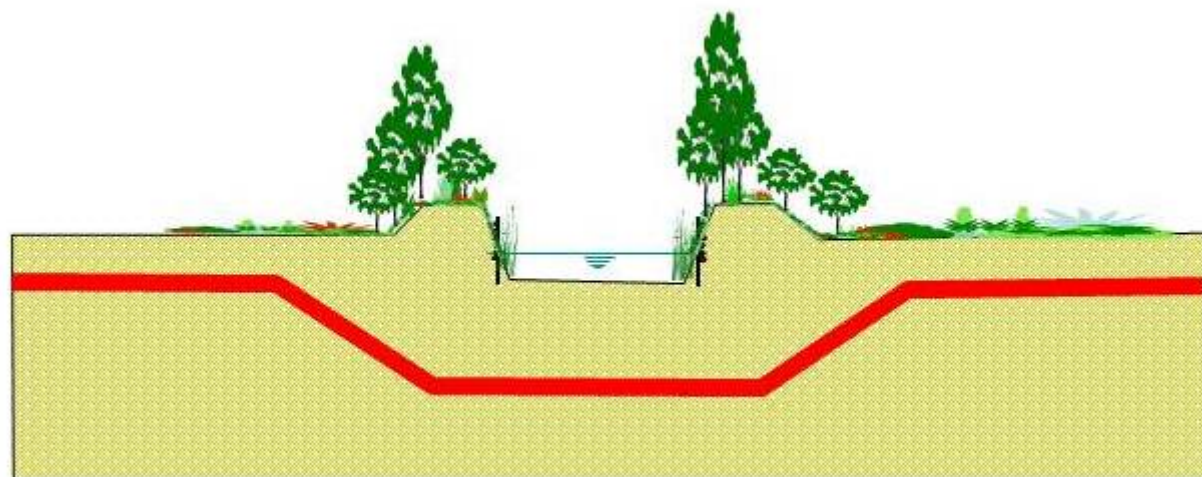
Scheda

2

FOTOGRAFIA



SEZIONE SCHEMATICA DELL'ATTRAVERSAMENTO

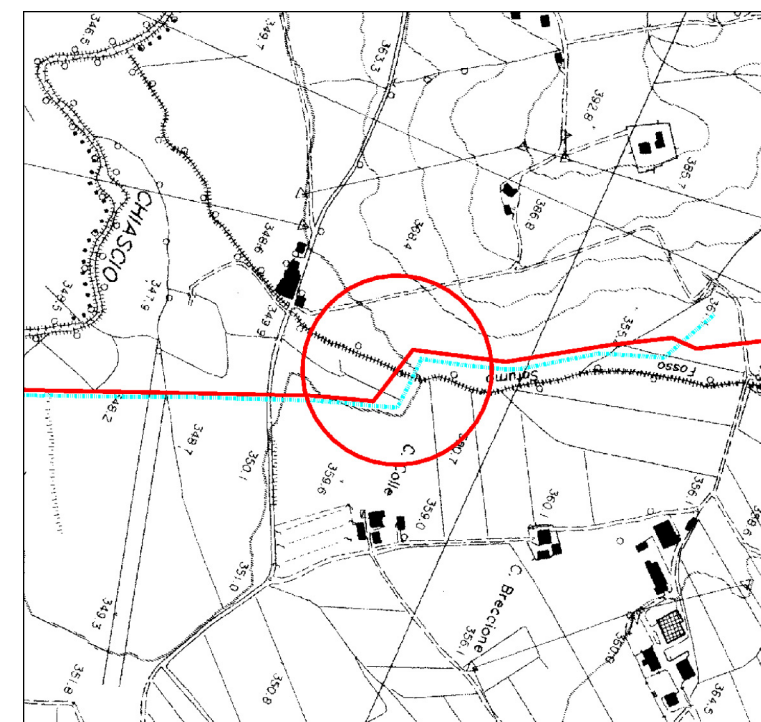


STATO DEI LUOGHI ED INDICAZIONI DI PROGETTO

Fosso Saturno

Si tratta di un modesto corso d'acqua, affluente di destra del F. Chiascio, che si origina sulle colline presenti a est dell'abitato di Branca. La prima parte del corso d'acqua presenta una configurazione ancora naturale, mentre il tratto di attraversamento della frazione abitata e il successivo segmento fino alla confluenza nel F. Chiascio presenta un alveo ampiamente rimaneggiato e confinato da modeste arginature. Nel punto di attraversamento il corso d'acqua si presenta arginato con alveo posto a quota di poco inferiore al piano di campagna; gli argini si elevano di circa 1,5 m dal piano campagna, le sponde sono sub-verticali coperte da folta vegetazione. Non è stata rilevata la presenza di processi erosivi significativi; il materiale di fondo è costituito da sabbie argillose con ghiaie e rari ciottoli. Per il ripristino dell'area di attraversamento si prevede la posa in opera di palizzate in legname.

STRALCIO PLANIMETRICO – SCALA 1:10000



Provincia: Perugia
 Comune: Gubbio
 Località:
 Progressiva (km.): 2,485

SNAM RETE GAS
 Progettista
Eni Snamprogetti

METANODOTTO: FOLIGNO-SESTINO
 Variante di tracciato nei territori
 Comunali di Gualdo Tadino e Gubbio
ATTRAVERSAMENTO CORSI D'ACQUA
 Fosso Saturno

DISEGNO LB-D-83530
 FOGLIO 4 di 7
 REVISIONE 0
 COMMESSA 663000

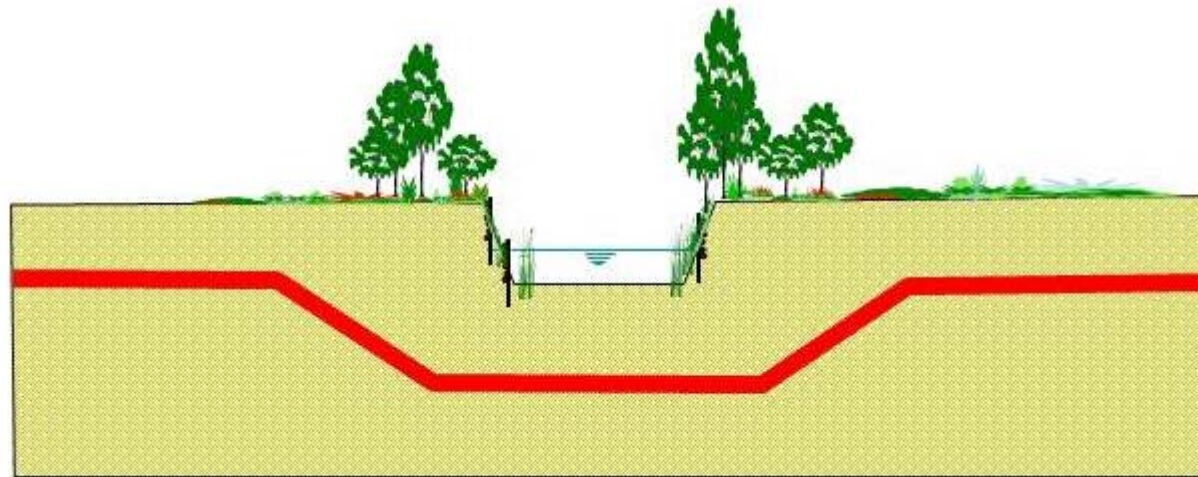
Scheda

3

FOTOGRAFIA



SEZIONE SCHEMATICA DELL'ATTRAVERSAMENTO

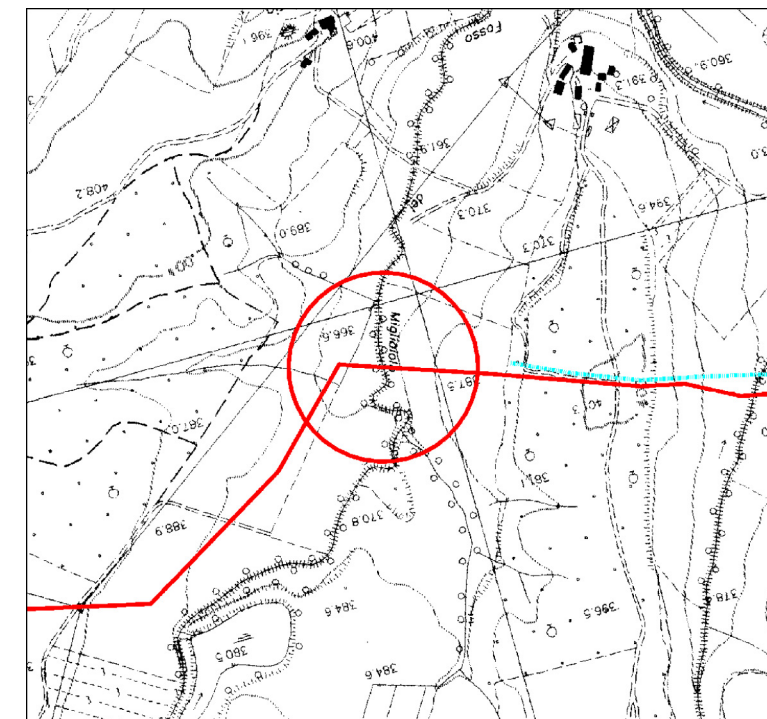


STATO DEI LUOGHI ED INDICAZIONI DI PROGETTO

Fosso del Migliaiolo

Si tratta di un piccolo d'acqua, affluente di sinistra del torrente Saonda, che si sviluppa con direzione Sud-Ovest percorrendo trasversalmente la piana di Gubbio. Il corso d'acqua viene attraversato circa 800 m a monte della confluenza in un punto dove l'alveo si presenta inciso di circa 4 m nei sedimenti detritico alluvionali, le sponde sono caratterizzate da elevata pendenza ed abbondantemente coperte da vegetazione arborea ed arbustiva. Sia in alveo che in sponda sono presenti lievi erosioni innescate il più delle volte dalla presenza di vegetazione che interferisce con il normale deflusso delle piene; il materiale di fondo è costituito da ciottoli grossolani in matrice limo-sabbiosa. Per il ripristino dei tratti di alveo e di sponda interessati dall'attraversamento, è prevista la realizzazione di scogliere di massi di idonea pezzatura; la parte alta delle sponde sarà sostenuta da palizzate in legname.

STRALCIO PLANIMETRICO – SCALA 1:10000



Provincia: Perugia
 Comune: Gubbio
 Località:
 Progressiva (km.): 6,470

SNAM RETE GAS

 Progettista
 **Snamprogetti**

METANODOTTO: FOLIGNO-SESTINO
 Variante di tracciato nei territori
 Comunali di Gualdo Tadino e Gubbio
ATTRAVERSAMENTO CORSI D'ACQUA
 Fosso del Migliaiolo

DISEGNO LB-D-83530
FOGLIO 5 di 7
REVISIONE 0
COMMESSA 663000

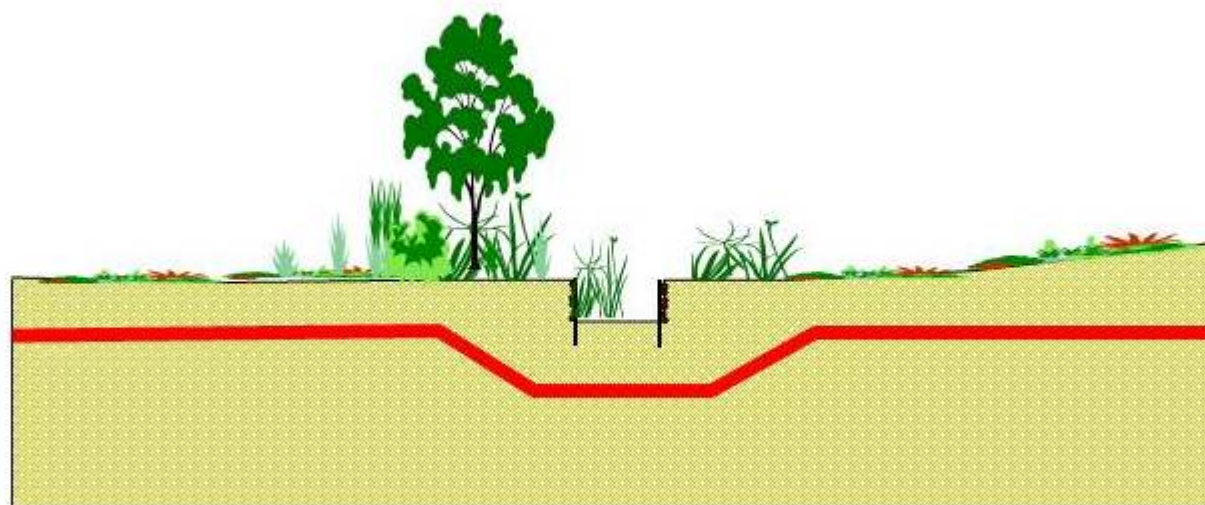
Scheda

4

FOTOGRAFIA



SEZIONE SCHEMATICA DELL'ATTRAVERSAMENTO

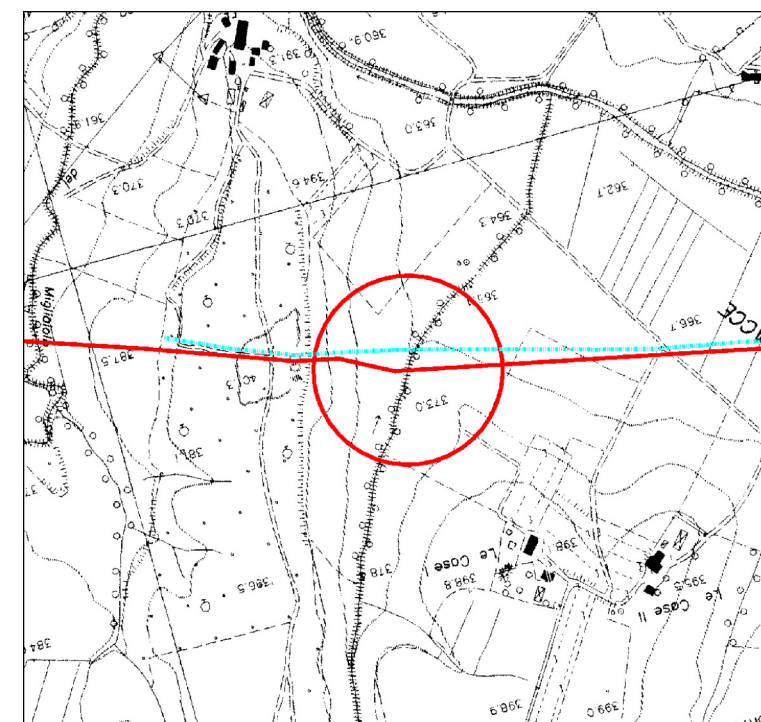


STATO DEI LUOGHI ED INDICAZIONI DI PROGETTO

Fosso Affl. Torrente Saonda

Si tratta di un piccolo d'acqua, affluente di sinistra del torrente Saonda, che si sviluppa con direzione Sud-Ovest percorrendo trasversalmente la piana di Gubbio. Il corso d'acqua viene attraversato circa 400 m a monte della confluenza in un punto dove l'alveo si presenta inciso di circa 1,5 m sui sedimenti detritico alluvionali; le sponde sono caratterizzate da media pendenza ed abbondantemente coperte da vegetazione arborea ed arbustiva. Sia in alveo che in sponda sono presenti lievi erosioni innescate il più delle volte dalla presenza di vegetazione che interferisce con il normale deflusso delle piene; il materiale di fondo è costituito da ghiaie in matrice limo-sabbiosa. Per il ripristino dei tratti di alveo e di sponda interessati dall'attraversamento, è prevista la realizzazione palizzate spondali.

STRALCIO PLANIMETRICO – SCALA 1:10000



Provincia: Perugia
 Comune: Gubbio
 Località:
 Progressiva (km.): 6,995

SNAM RETE GAS
 Progettista
Snamprogetti

METANODOTTO: FOLIGNO-SESTINO
 Variante di tracciato nei territori
 Comunali di Gualdo Tadino e Gubbio
ATTRAVERSAMENTO CORSI D'ACQUA
 Fosso Aff. T. Saonda

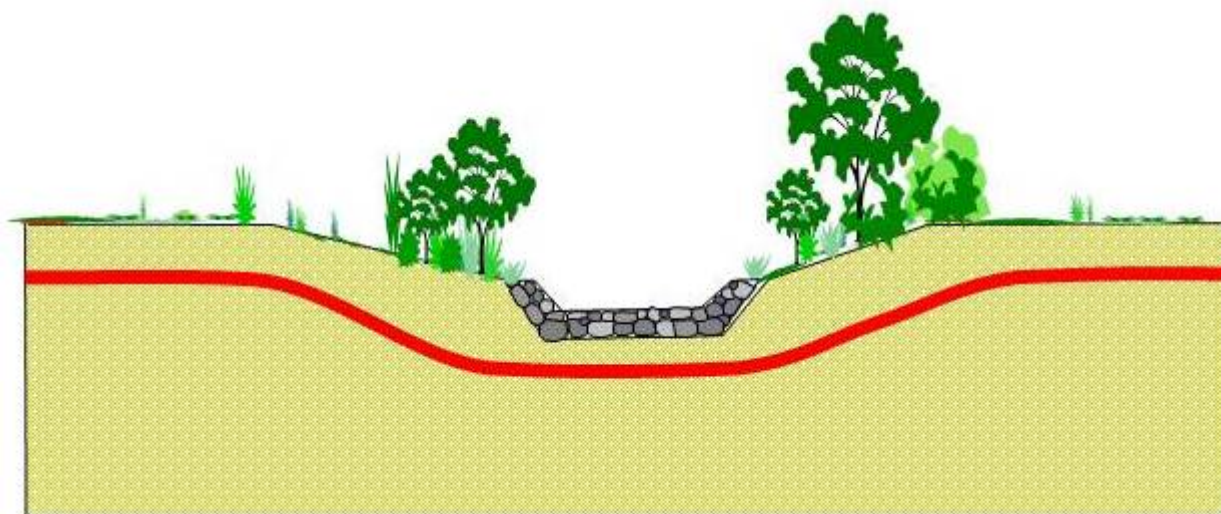
DISEGNO LB-D-83530
 FOGLIO 6 di 7
 REVISIONE 0
 COMMESSA 663000

Scheda
 5

FOTOGRAFIA



SEZIONE SCHEMATICA DELL'ATTRAVERSAMENTO

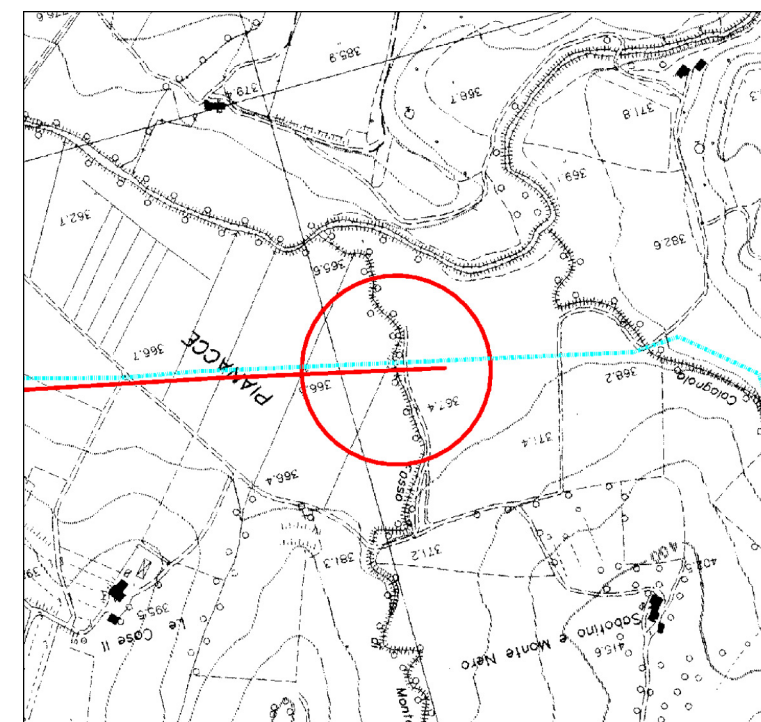


STATO DEI LUOGHI ED INDICAZIONI DI PROGETTO

Fosso di Monte Fiore

Si tratta di un modesto corso d'acqua, affluente di sinistra del torrente Saonda, che si sviluppa con direzione Sud-Ovest trasversalmente alla piana di Gubbio.
 Nell'area di attraversamento posta in località Pianacce (Gubbio), il corso è caratterizzato da un andamento moderatamente sinuoso all'interno dei depositi fluvio-palustri della piana di Gubbio.
 Nel punto di attraversamento l'alveo si presenta inciso di circa 2-3 m nei sedimenti fluvio-palustri, le sponde sono caratterizzate da elevata pendenza e buona stabilità in virtù della presenza di abbondante vegetazione arborea ed arbustiva.
 Sia in alveo che in sponda sono presenti lievi erosioni legate il più delle volte alla presenza di vegetazione che interferisce con il normale deflusso delle piene; il materiale di fondo è costituito da ghiaie e ciottolame grossolano.
 Per il ripristino dei tratti di alveo e di sponda interessati dall'attraversamento, è prevista la realizzazione di un rivestimento in massi di idonea pezzatura.

STRALCIO PLANIMETRICO – SCALA 1:10000



Provincia: Perugia
 Comune: Gubbio
 Località:
 Progressiva (km.): 7,725

SNAM RETE GAS
 Progettista
Eni Snamprogetti

METANODOTTO: FOLIGNO-SESTINO
 Variante di tracciato nei territori
 Comunali di Gualdo Tadino e Gubbio
ATTRAVERSAMENTO CORSI D'ACQUA
 Fosso di Monte Fiore

DISEGNO LB-D-83530
FOGLIO 7 di 7
REVISIONE 0
COMMESSA 663000

Scheda
 6