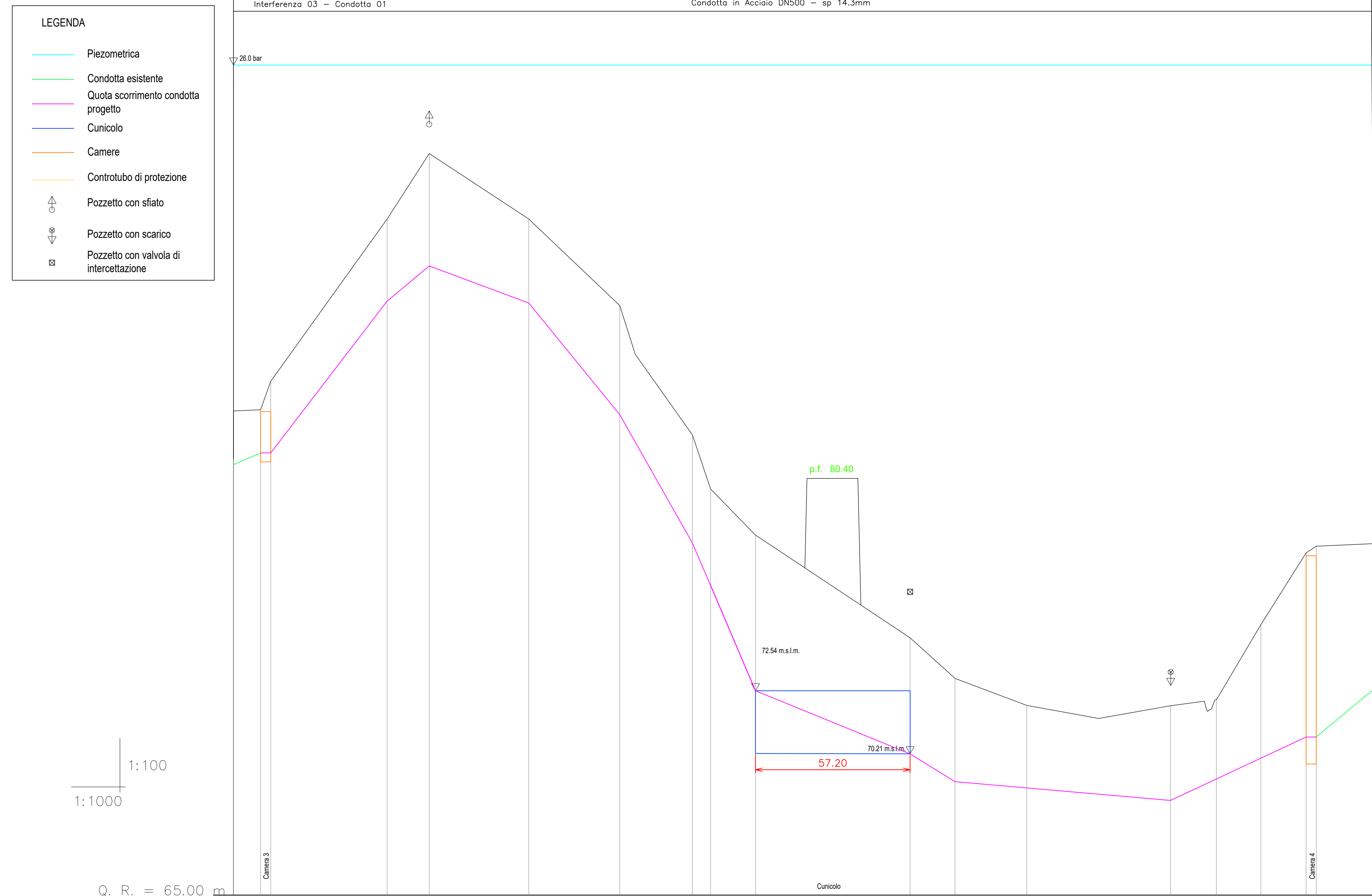
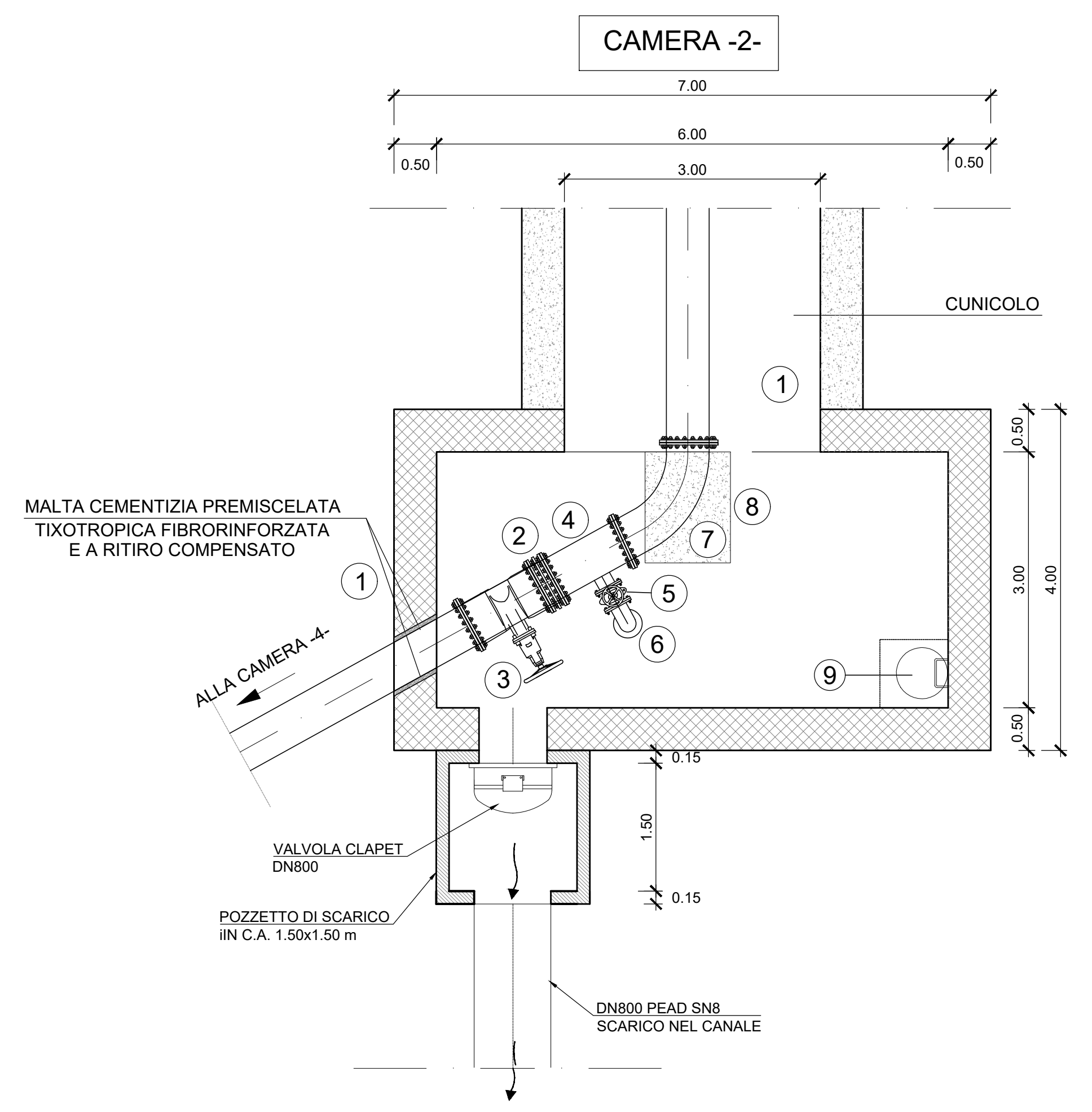
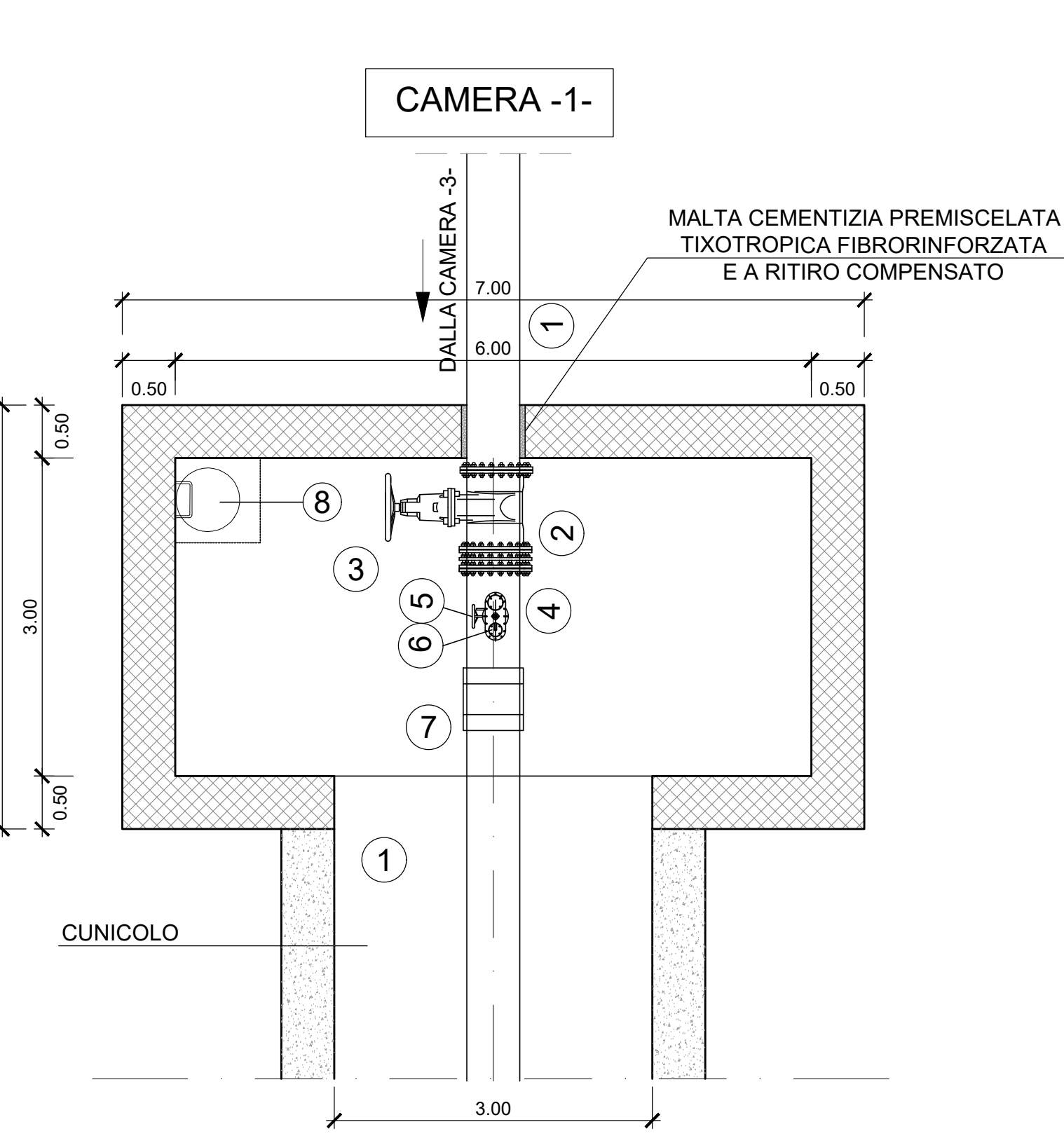


PROFILO ACQUEDOTTO INTERFERENTE



NUMERO SEZIONE	1	2	3	4	5	6	7	8	9	10	11	12	13	14	15	16	17	18	19		
QUOTE TERRENO	82.90	82.95	84.00	90.00	92.42	90.00	86.80	82.75	82.00	80.00	78.30	74.50	70.00	68.90	72.00	72.00	72.24	70.00	76.00	76.00	
QUOTE PROGETTO	80.90	81.33	81.33	86.96	88.25	86.88	82.75	78.00	76.55	72.54	70.21	69.18	68.90	68.49	69.28	70.05	70.83	70.83	72.67	76.00	
DIST. PARZIALI	10	3.8	43.05	15.54	36.83	33.68	26.91	6.65	16.62	57.21	16.63	26.54	45.31	16.96	16.48	16.69	3.8	21.96			
PROGRESSIVE	0	10.00	13.80	56.85	72.39	109.22	142.90	168.81	178.46	193.08	250.29	266.92	293.46	338.77	355.73	372.21	388.90	392.70	414.66		
ETTOMETRICHE	000																				
ANGOLO DEVIAZIONE (ANTIORARIO)	PLANIMETRICO		0 -10 0		0 36		0 45		0 0 0		-61 0		0 0		55 -45		0 0		25 0		
	ALTIMETRICO		0 -2 7		-3 -7		0 0		0 0 5		5 4		3		2 1		0 -3		0		



TUBAZIONI, APPARECCHIATURE E PEZZI SPECIALI

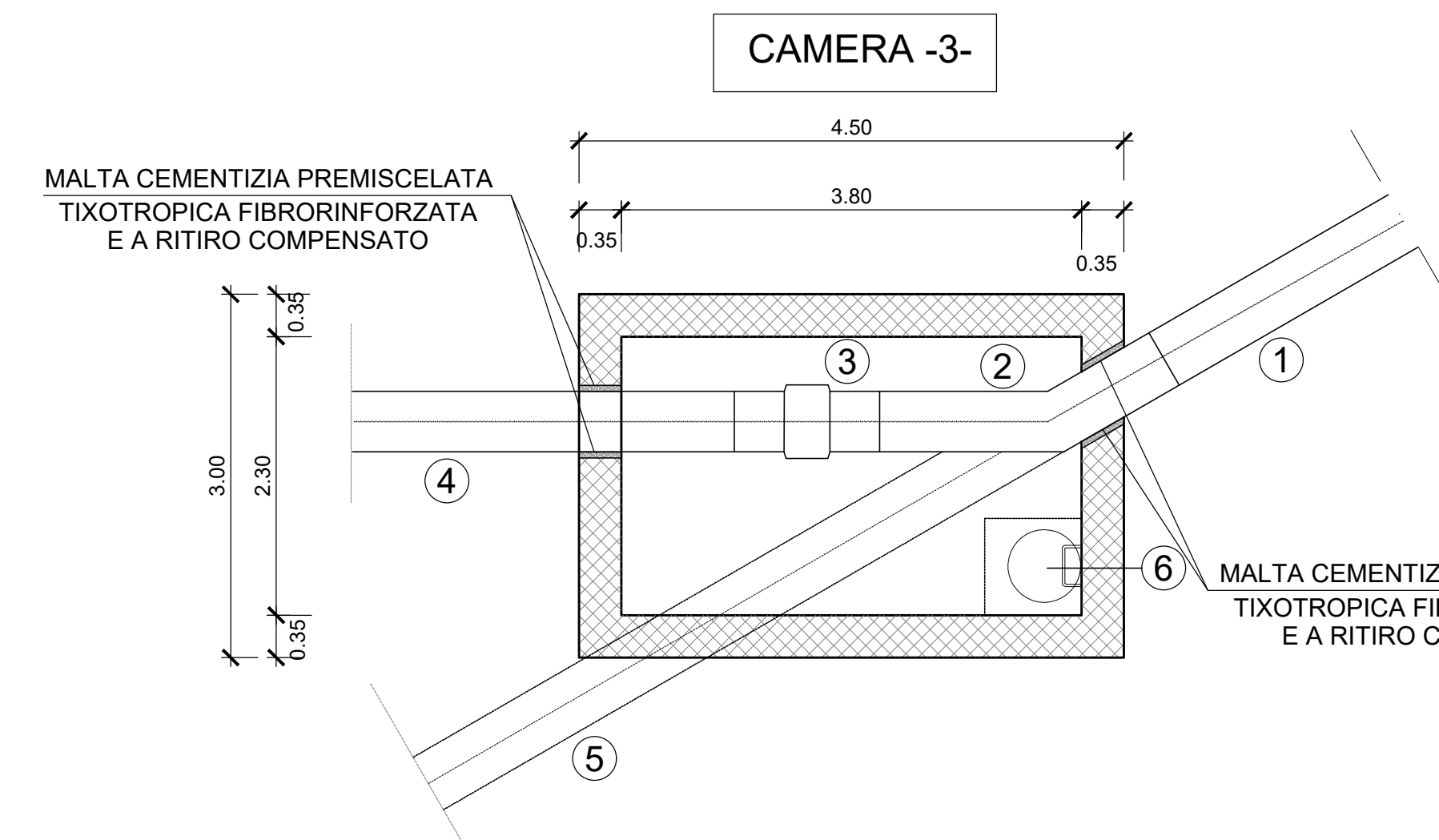
- DN 500 ACCIAIO
- GIUNTO DI SMONTAGGIO DN 500 ACCIAIO PN64
- VALVOLA A SARACINESCA MOTORIZZATA DN 500 ACCIAIO PN64
- PEZZO A "T" DN 500/200
- SARACINESCA DN 200 GH. SF. PN64
- CURVA A 90° DN 200
- CURVA A 60° DN 500
- BLOCCO DI ANCORAGGIO IN CLS
- CHIUSINO IN GHISA SFEROIDALE D400 CARRABILE E SCALETTA METALLICA CON PROTEZIONE PARACADUTE

CAMERA DI MANOVRA 2 A VALLE DELL'ATTRAVERSAMENTO FERROVIARIO

TUBAZIONI, APPARECCHIATURE E PEZZI SPECIALI

- DN 500 ACCIAIO
- GIUNTO DI SMONTAGGIO DN 500 ACCIAIO PN64
- VALVOLA A SARACINESCA MOTORIZZATA DN 500 ACCIAIO PN64
- PEZZO A "T" DN 500/200
- SARACINESCA DN 200 GH. SF. PN64
- SFIATO DN 200 GH. SF. PN64
- SELLA DI APPOGGIO IN ACCIAIO
- CHIUSINO IN GHISA SFEROIDALE D400 CARRABILE E SCALETTA METALLICA CON PROTEZIONE PARACADUTE

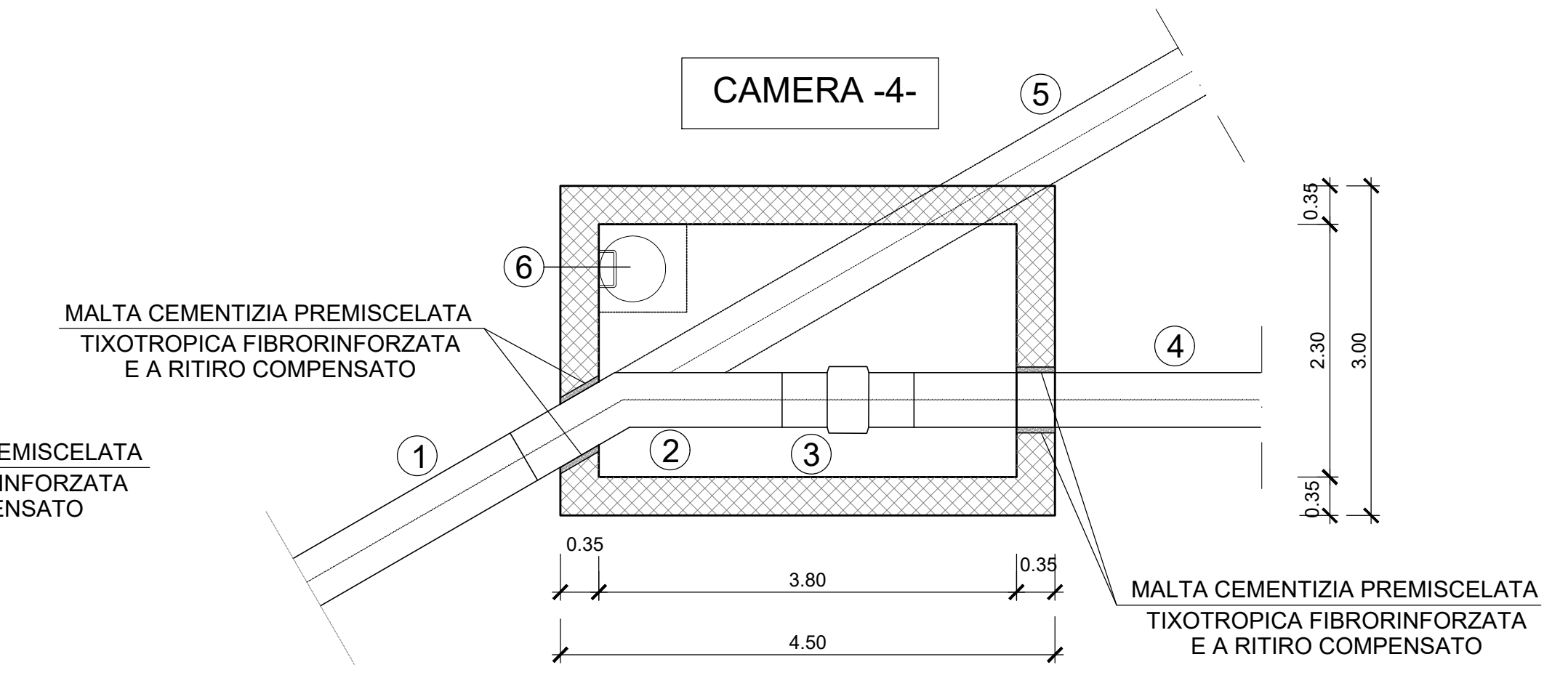
CAMERA DI MANOVRA 1 A MONTE DELL'ATTRAVERSAMENTO FERROVIARIO



TUBAZIONI, APPARECCHIATURE E PEZZI SPECIALI

- DN 500 ACCIAIO ESISTENTE
- PEZZO CURVO DN 500 - α=30°
- GIUNTO DIELETRICO DN 500
- DN 500 ACCIAIO
- DN 500 ACCIAIO ESISTENTE DA DISMETTERE
- CHIUSINO IN GHISA SFEROIDALE D400 CARRABILE E SCALETTA METALLICA CON PROTEZIONE PARACADUTE

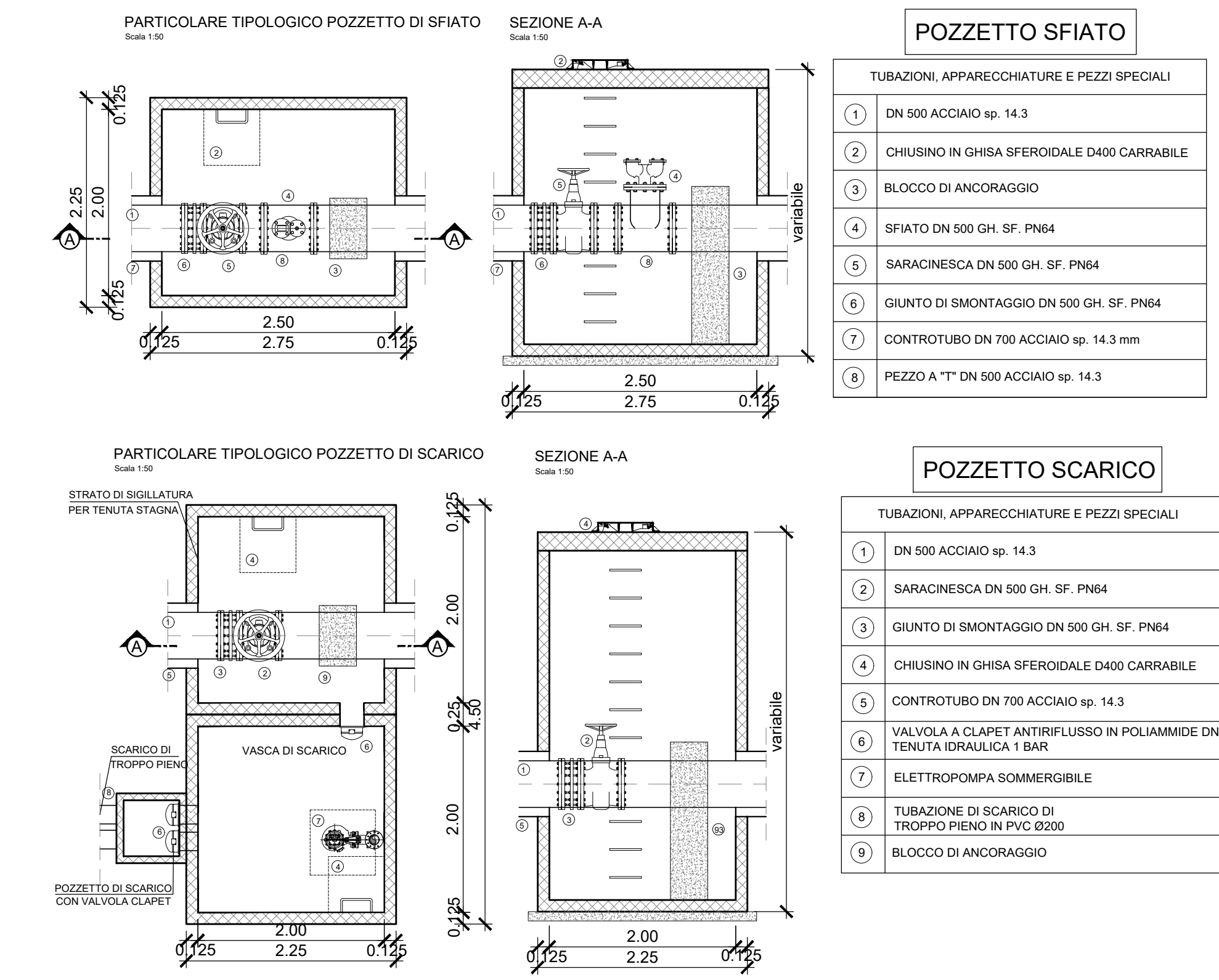
CAMERA DI INTERCONNESSIONE -EST- ALLA CONDOTTA ESISTENTE "1 ACS"



TUBAZIONI, APPARECCHIATURE E PEZZI SPECIALI

- DN 500 ACCIAIO ESISTENTE
- PEZZO CURVO DN 500 - α=30°
- GIUNTO DIELETRICO DN 500
- DN 500 ACCIAIO
- DN 500 ACCIAIO ESISTENTE DA DISMETTERE
- CHIUSINO IN GHISA SFEROIDALE D400 CARRABILE E SCALETTA METALLICA CON PROTEZIONE PARACADUTE

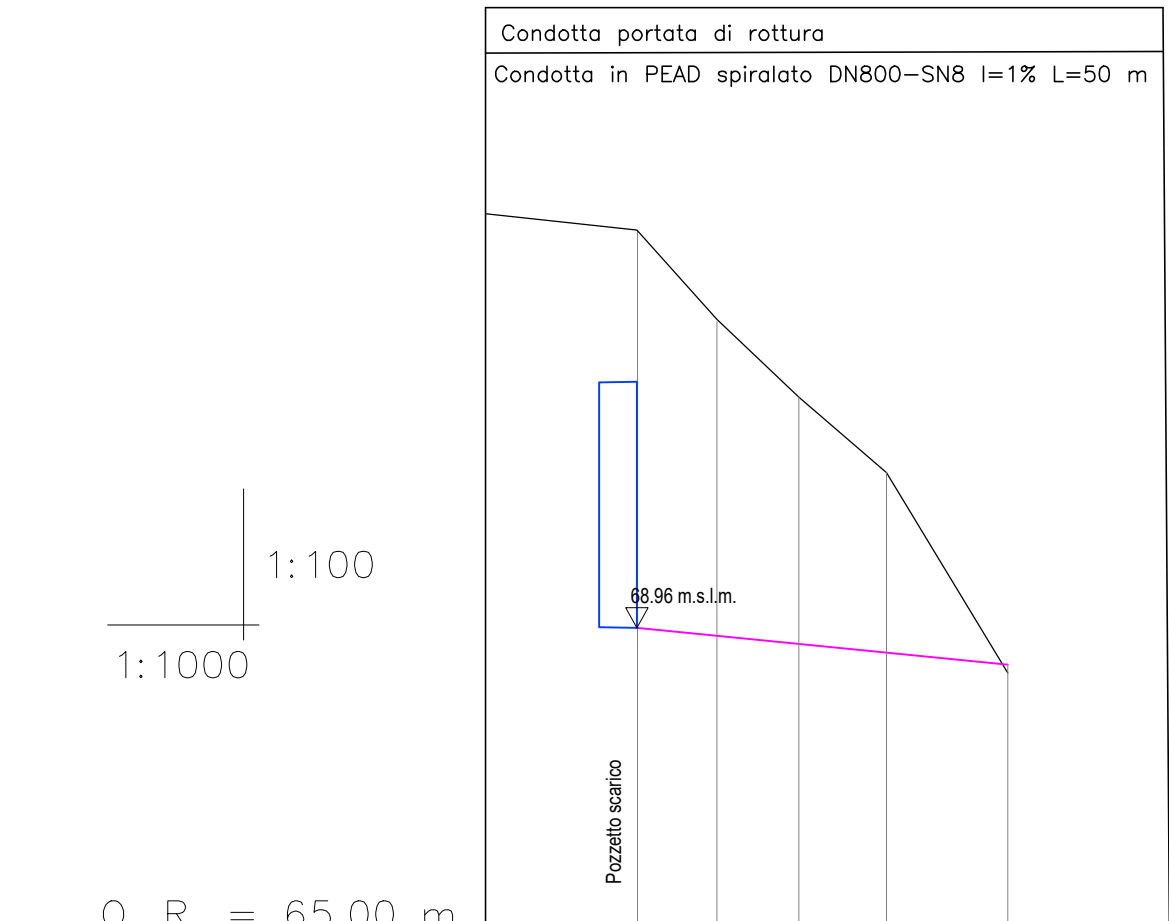
CAMERA DI INTERCONNESSIONE -OVEST- ALLA CONDOTTA ESISTENTE "1 ACS"



NOTA 1:
Tubazioni e pezzi speciali di acciaio saldati a sviluppo elicoidale in arco sommerso con estremità lisce, della serie normale di spessori conformi alla norma EN 10224 ed alle UNI 1504200 per giunzioni saldate di testa. Rivestimento interno in resina epossidica conforme alla circolare ministeriale della sanità n°102 del 2/12/78 ed al DM n° 174/2004 del Ministero della Salute. Rivestimento esterno in polietilene estruso a guaina circolare in triplo strato (R3). Giunzioni flangiate o saldate. Diametro nominale DN500 mm - sp. 14,3 mm - Pressione 25 bar.

NOTA 2:
LA POSIZIONE DELLA TUBAZIONE ANDRA' VERIFICATA IN CANTIERE PREVENTIVAMENTE ALL'ESECUZIONE DELLE OPERE

PROFILO CONDOTTA PORTATA DI ROTTURA



NUMERO SEZIONE	1	2	3	4	5
QUOTE TERRENO	74.20	73.00	72.00	71.00	68.35
QUOTE PROGETTO	68.96	68.85	68.74	68.62	68.46
DIST. PARZIALI	10.60	10.80	11.60	16.13	
PROGRESSIVE	0	10.60	21.40	33.00	49.13
ETTOMETRICHE	000				
ANGOLO DEVIAZIONE (ANTIORARIO)	PLANIMETRICO		0 0 0 0 0		
	ALTIMETRICO		0 0 0 0 0		

COMMITTENTE: **RFI** RETE FERROVIARIA ITALIANA GRUPPO FERROVIE DELLO STATO ITALIANE

DIREZIONE LAVORI: **ITALFERR** GRUPPO FERROVIE DELLO STATO ITALIANE

APPALTATORE: **TELESE S.p.A.** Consorzio Edile Società Costruttrici e Esperte in Edilizia

PROGETTAZIONE: **Ghella** Consorzio di Edilizia, **ITINERA**, **SALCEF GROUP**, **SALCEF**, **COGET IMPIANTI**

MANDATARIA: **SYSTRA**, MANDANTI: **SWS**, **SOTECNI**, IL DIRETTORE DELLA PROGETTAZIONE: **Ing. M. L. LORIO**

PROGETTO ESECUTIVO

ITINERARIO NAPOLI-BARI RADDOPPIO TRATTA CANCELLO - BENEVENTO II LOTTO FUNZIONALE FRASSO TELESINO - VITULANO 2° SUBLOTTO TELESE - SAN LORENZO

DISEGNO INTERFERENZE CON I PUBBLICI SERVIZI

IN613 - Interferenza con acquedotto dal km 36+803,75 al km 37+202,57

Schemi camere di manovra

APPALTATORE: **Ing. M. LORIO**

SCALA: VARIE

COMMESSA	LOTTO	FASE	ENTE	TIPO DOC.	OPERAZIONE/DISCIPLINA	PROGR.	REV.
IF2R	2	Z	E	Z	F7	S100D0	001

Rev.	Descrizione	Tramite	Data	Verificato	Data	Approvato	Data	Autore/Elab. Data
A	EMMISSIONE	F. TRAMITARE	25/09/2021	S. MARITUSCELLI	24/09/2021	A. REZZI	24/09/2021	IL PROGETTISTA
B	EMMISSIONE PER REV.	F. TRAMITARE	20/10/2021	S. MARITUSCELLI	20/10/2021	A. REZZI	20/10/2021	IL PROGETTISTA
C	EMMISSIONE PER REV.	F. TRAMITARE	20/11/2021	S. MARITUSCELLI	20/11/2021	A. REZZI	20/11/2021	IL PROGETTISTA

File: IF2R.2.2.E.ZZ.F7.SI.00.D.001.C.dwg n. Elab.: