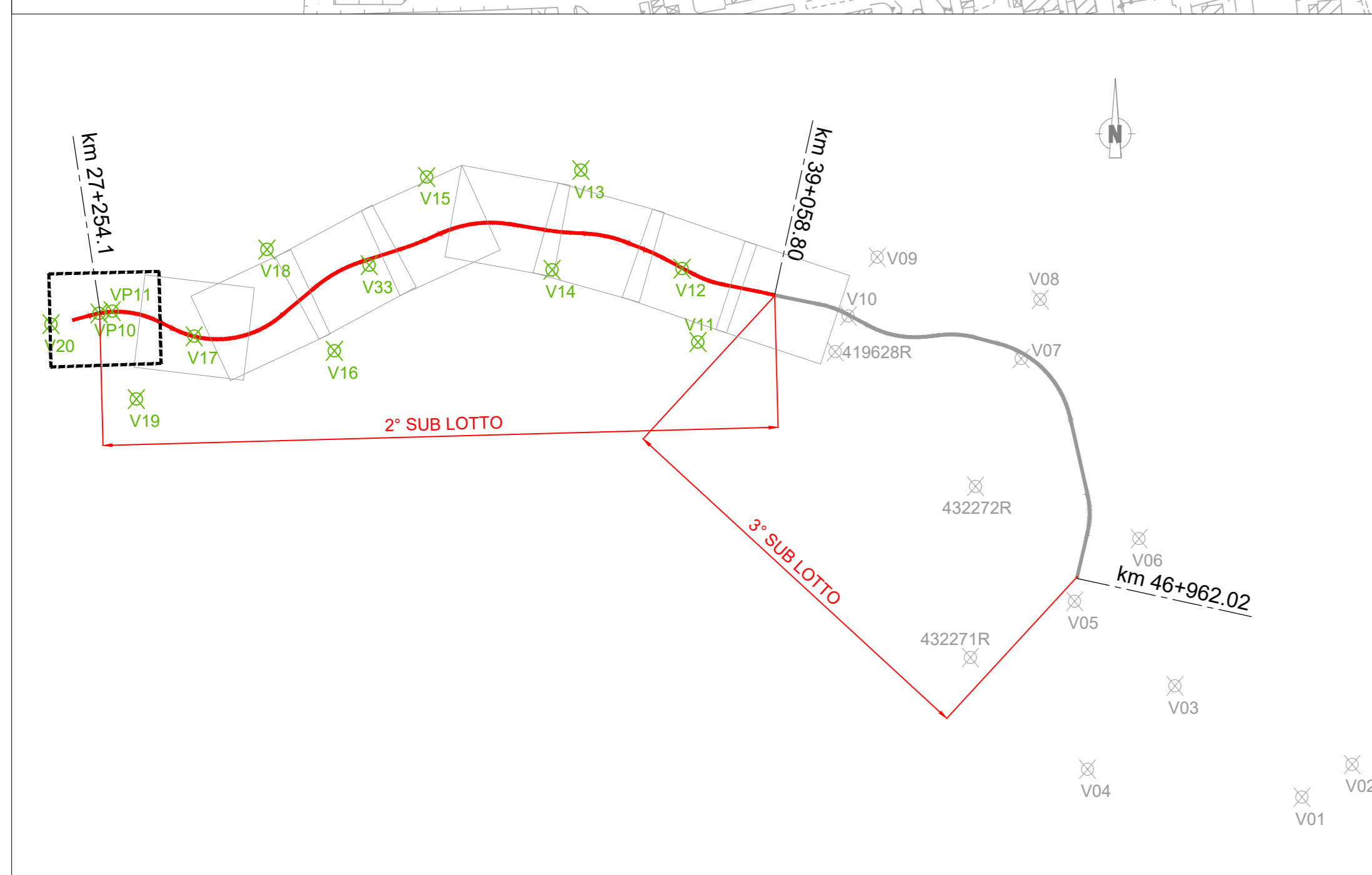
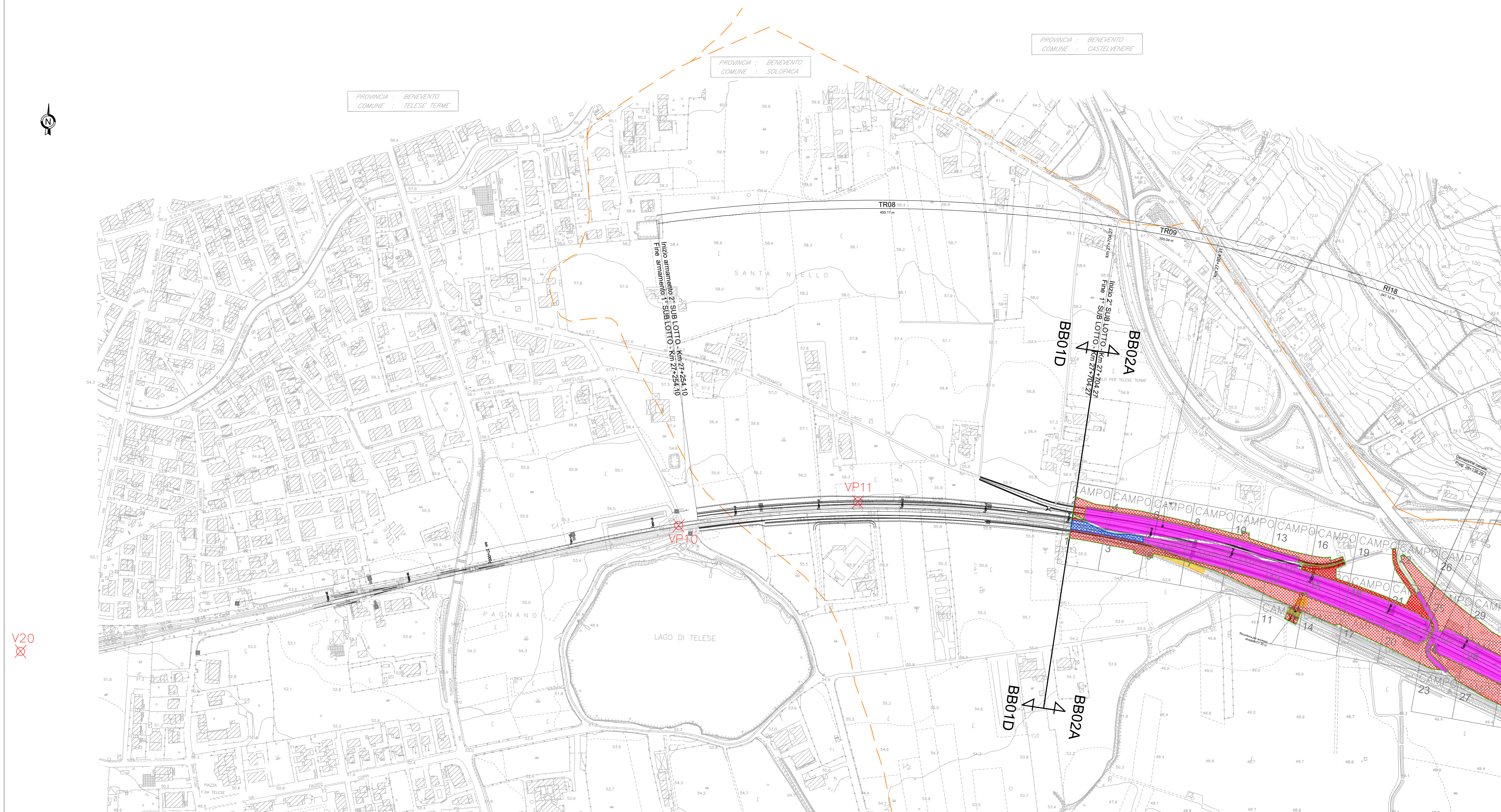
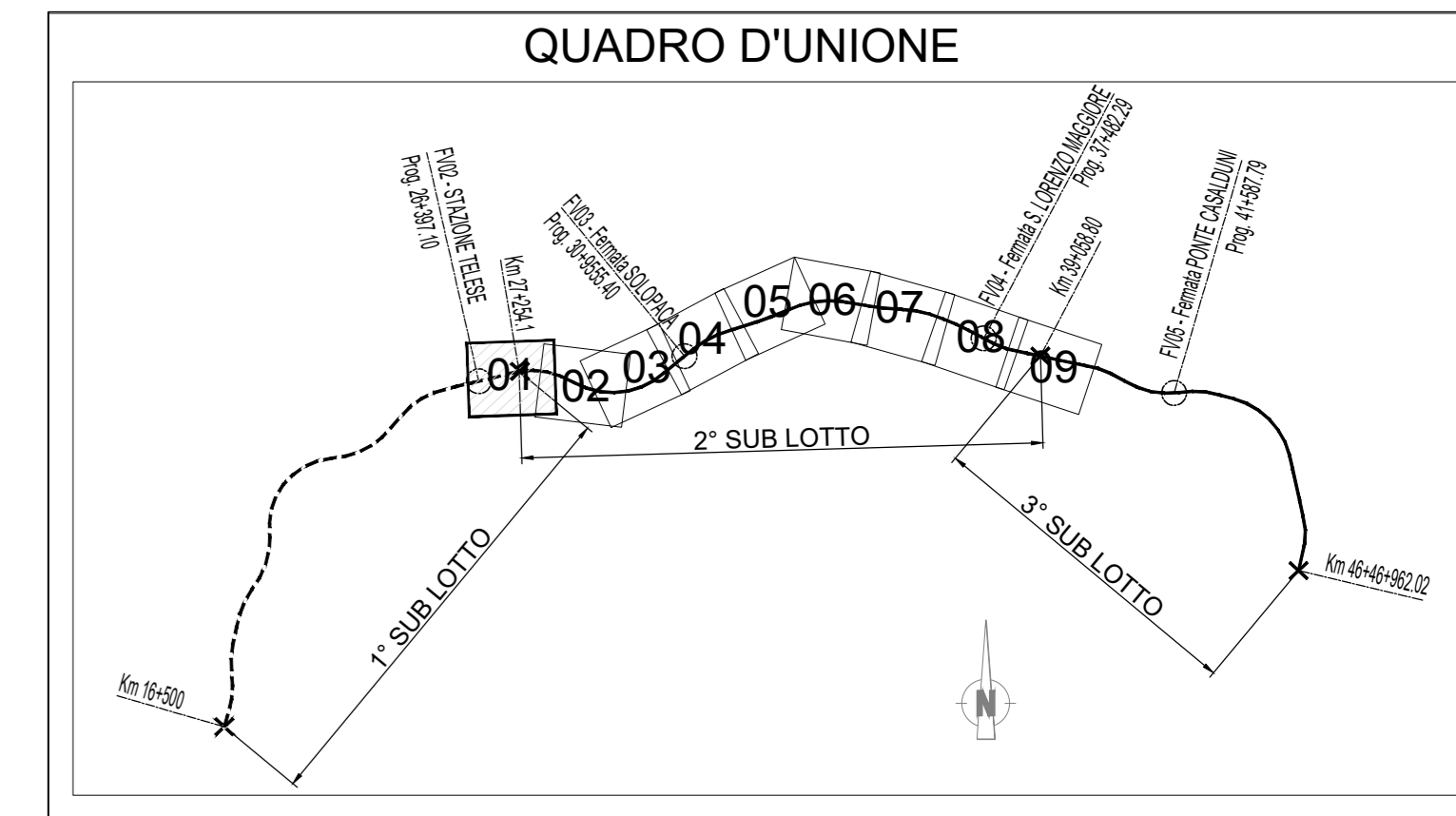


| TIPOLOGIA DI BONIFICA | BB02A | | BB02B | | BB02C | | BB02D | | BB02E | | BB02F | | BB02G | | BB02H | |
|---|---|-----------------------------|---|-----------------------------|---|-----------------------------|---|-----------------------------|---|-----------------------------|---|-----------------------------|---|-----------------------------|---|-----------------------------|
| | BOE da eseguirsi a cura della Telese s.c. a r.l. Sup. (mq) | BOE a cura RFI Sup. (mq) | BOE da eseguirsi a cura della Telese s.c. a r.l. Sup. (mq) | BOE a cura RFI Sup. (mq) | BOE da eseguirsi a cura della Telese s.c. a r.l. Sup. (mq) | BOE a cura RFI Sup. (mq) | BOE da eseguirsi a cura della Telese s.c. a r.l. Sup. (mq) | BOE a cura RFI Sup. (mq) | BOE da eseguirsi a cura della Telese s.c. a r.l. Sup. (mq) | BOE a cura RFI Sup. (mq) | BOE da eseguirsi a cura della Telese s.c. a r.l. Sup. (mq) | BOE a cura RFI Sup. (mq) | BOE da eseguirsi a cura della Telese s.c. a r.l. Sup. (mq) | BOE a cura RFI Sup. (mq) | BOE da eseguirsi a cura della Telese s.c. a r.l. Sup. (mq) | BOE a cura RFI Sup. (mq) |
| BST-S-001 - BONIFICA SUPERFICIALE FINO A -1.00 mt | 45215,83 | | 21554,35 | | 62476,41 | | 86465,93 | | 86590,89 | | 93944,38 | | 51795,19 | | 50519,07 | |
| BST-P-001 - BONIFICA PROFONDA FINO A -3.00 mt con garanzia -4.00 mt | 43894,89 | 30224,46 | 20283,57 | 1828,43 | 60584,05 | 62783,26 | 81884,43 | 42602,85 | 82762,39 | 26367,34 | 84238,42 | 33868,93 | 46106,35 | 6773,88 | 46062,65 | 28117,53 |
| BST-P-001 - BONIFICA PROFONDA FINO A -7.00 mt con garanzia -8.00 mt | 1320,94 | 12475,84 | 1270,78 | 962,40 | 1892,36 | 8549,81 | 4581,50 | 20155,14 | 3828,50 | 12106,45 | 9705,96 | 5588,87 | 5688,84 | 188,53 | 4456,42 | 4040,97 |



| | WGS84 (deg) | |
|------|-----------------|------------------|
| | Latitudine (°N) | Longitudine (°E) |
| V20 | 41.21102601 | 14.52535003 |
| VP10 | 41.21262429 | 14.53470833 |
| VP11 | 41.21294505 | 14.53726028 |
| V19 | 41.20002586 | 14.54199023 |
| V17 | 41.20927087 | 14.55323515 |
| V18 | 41.22204158 | 14.5674038 |
| V16 | 41.20715224 | 14.58055544 |
| V33 | 41.21975385 | 14.58734065 |
| V15 | 41.21979366 | 14.5986032 |
| V13 | 41.23372911 | 14.62857074 |
| V12 | 41.21924239 | 14.64828517 |
| V11 | 41.20846973 | 14.65133905 |

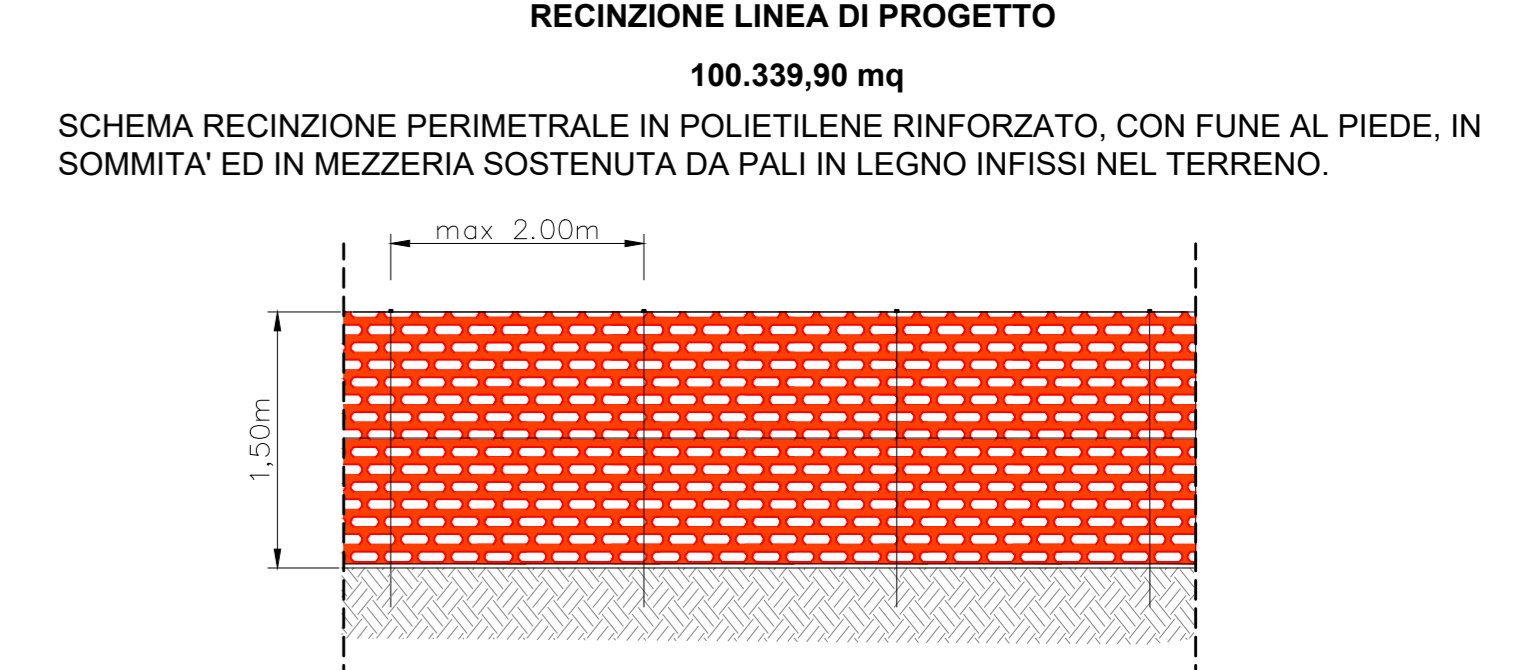
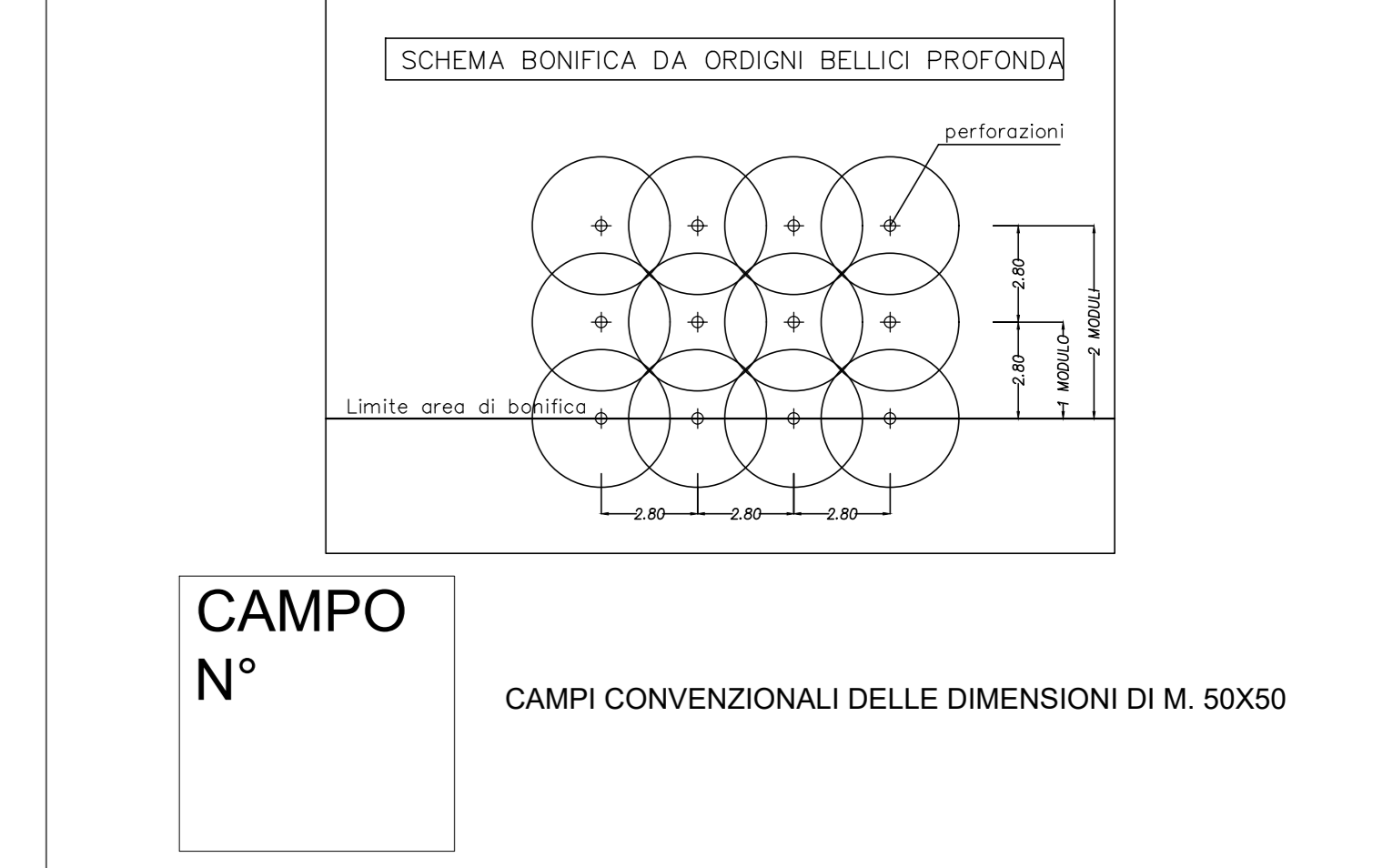


LEGENDA

- AREE BOE A CURA RFI
- AREE BOE DA ESEGUIRE A CURA CONSORZIO TELESE S.C. A R.L.
 - BONIFICA SUPERFICIALE FINO A -1.00m
 - BONIFICA PROFONDA MEDIANTE FORI TRIVELLATI FINO A -3.00m CON GARANZIA A -4.00m
 - BONIFICA PROFONDA MEDIANTE FORI TRIVELLATI FINO A -7.00m CON GARANZIA A -8.00m
 - BONIFICA DA ESEGUIRE SU LINEA STORICA IN FASE SUCCESSIVA

NOTA:

- LA BONIFICA ORDIGNI ESPLOSIVI E' PREVISTA COMPRENSIVA ANCHE DELLE EFFETTIVE AREE DI CANTIERE E DELLE RELATIVE PISTE DI CANTIERE, DELLE OCCUPAZIONI TEMPORANEE, DELLE AREE DERIVANTI DA PRESCRIZIONI E DELLE INTERFERENZE CON SOTTOSERVIZI
- LE ATTIVITA' DI BONIFICA CHE DOVRANNO ESSERE ESEGUITE IN ADIACENZA, O CON OCCUPAZIONE, DELLA VIABILITA' PUBBLICA, VERRANNO ESEGUITE, COME DA PROGRAMMA LAVORI, ALL'INIZIO DELL'INTERVENTO IN COINCIDENZA CON L'ALLESTIMENTO DEI CANTIERI E COMUNQUE PRIMA DI PREDISPORRE CIASCUNA AREA DI CANTIERE.



COMMITTENTE: RFI RETE FERROVIARIA ITALIANA GRUPPO FERROVIE DELLO STATO ITALIANE

DIREZIONE LAVORI: ITALFERR GRUPPO FERROVIE DELLO STATO ITALIANE

APPALTATORE: TELESE S.c.a.r.l. **CONSORZIO TELESE S.C.A.R.L.**

PROGETTAZIONE: Ghella, ITINERA, SALCEF, COGET IMPIANTI

MANDANT: SYSTRA, SWS, SOTECNI

PROGETTO ESECUTIVO

ITINERARIO NAPOLI-BARI RADDOPPIO TRATTA CANCELLO - BENEVENTO II LOTTO FUNZIONALE FRASSO TELESINO - VITULANO 2° SUBLOTTO TELOSE - SAN LORENZO

DISEGNO
BONIFICA ORDIGNI ESPLOSIVI
Planimetria dal km 26+600 al km 28+300

APPALTATORE: Ing. M. Esposito

SCALA: 1:2000

| Rev. | Descrizione | Elaborato | Data | Verificato | Data | Approvato | Data |
|------|-------------|-----------|------------|------------|------------|-----------|------------|
| A | EMISSIONE | ITALFERR | 26/09/2021 | COGET | 26/09/2021 | MANETI | 30/09/2021 |

File: IF2R.2.2.E.ZZ.P6.BB.00.0.001.A.dwg