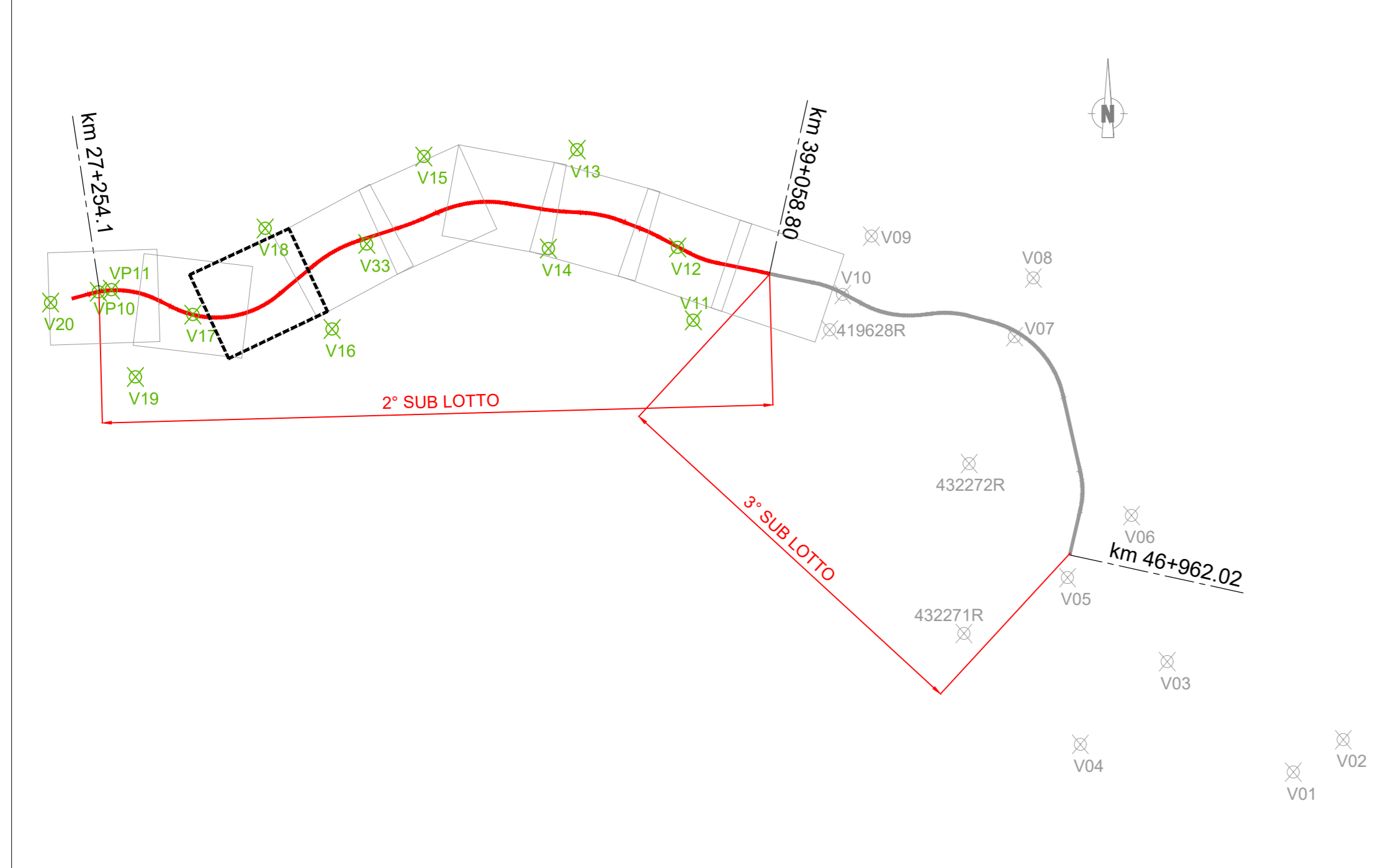
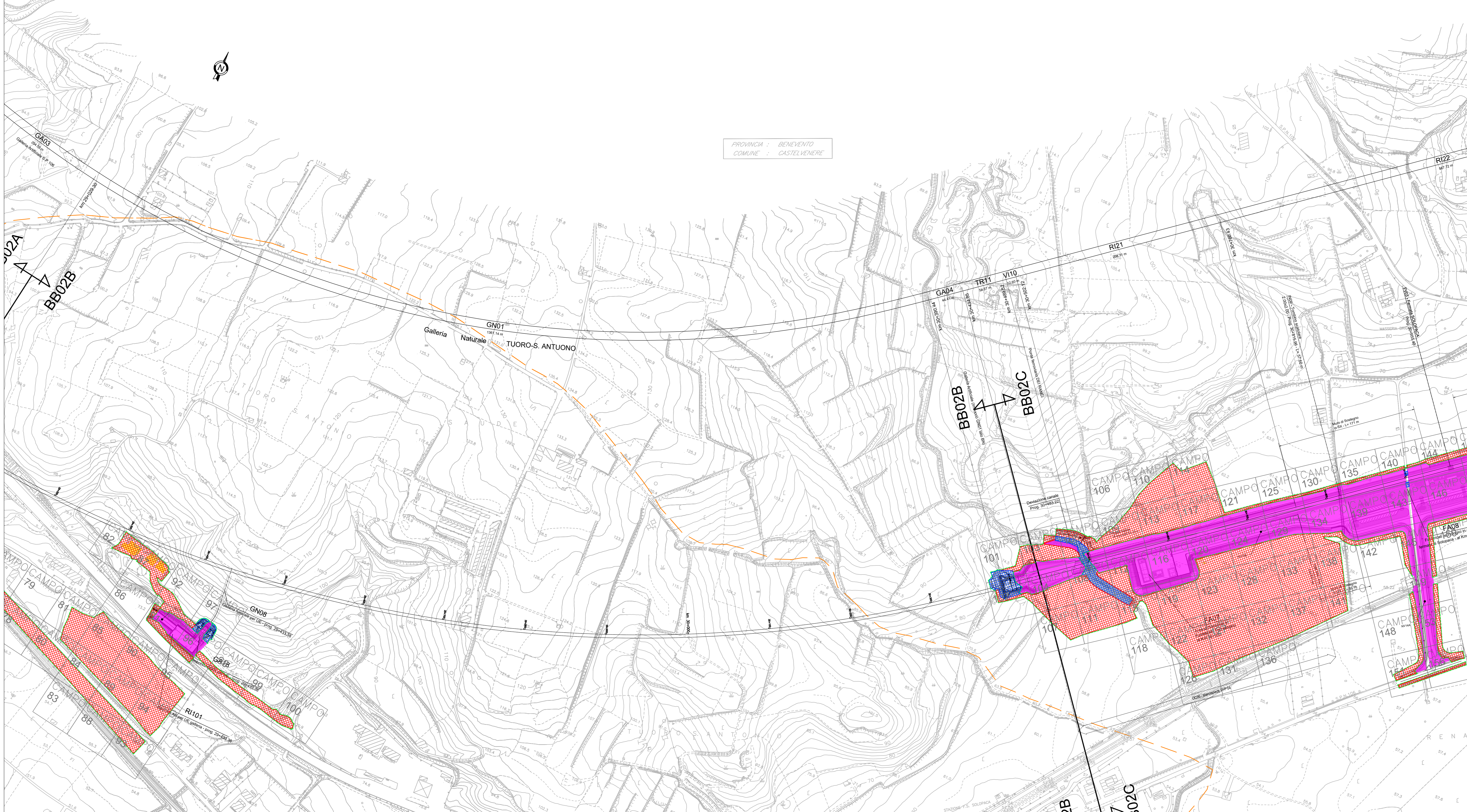
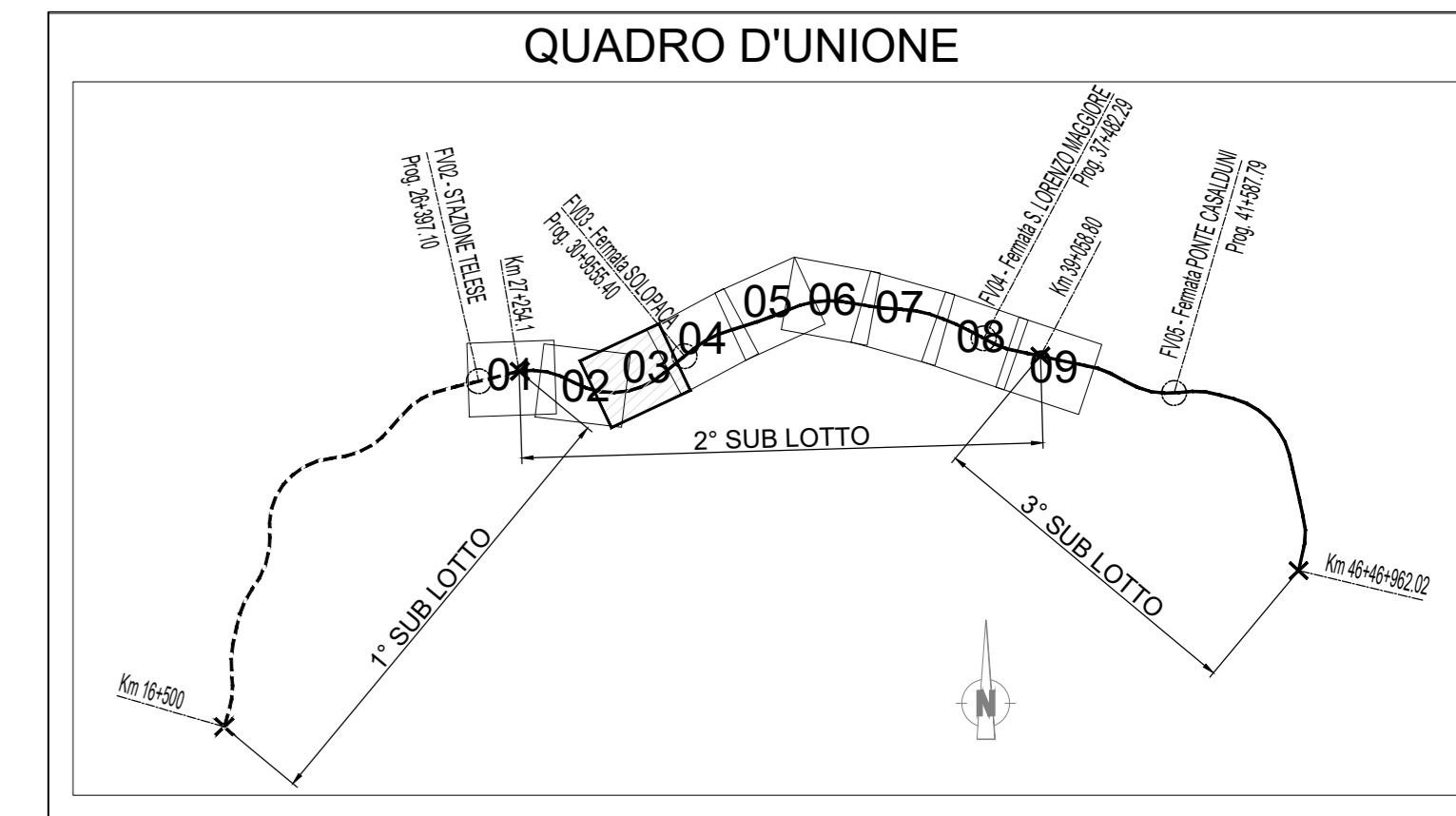


TIPOLOGIA DI BONIFICA	BB02A		BB02B		BB02C		BB02D		BB02E		BB02F		BB02G		BB02H	
	BOE da eseguirsi a cura della Telese s.c. a r.l. Sup. (mq)	BOE a cura RFI Sup. (mq)	BOE da eseguirsi a cura della Telese s.c. a r.l. Sup. (mq)	BOE a cura RFI Sup. (mq)	BOE da eseguirsi a cura della Telese s.c. a r.l. Sup. (mq)	BOE a cura RFI Sup. (mq)	BOE da eseguirsi a cura della Telese s.c. a r.l. Sup. (mq)	BOE a cura RFI Sup. (mq)	BOE da eseguirsi a cura della Telese s.c. a r.l. Sup. (mq)	BOE a cura RFI Sup. (mq)	BOE da eseguirsi a cura della Telese s.c. a r.l. Sup. (mq)	BOE a cura RFI Sup. (mq)	BOE da eseguirsi a cura della Telese s.c. a r.l. Sup. (mq)	BOE a cura RFI Sup. (mq)	BOE da eseguirsi a cura della Telese s.c. a r.l. Sup. (mq)	BOE a cura RFI Sup. (mq)
BST-S-001 - BONIFICA SUPERFICIALE FINO A -1.00 mt	45215,83		21554,35		62476,41		86465,93		86590,89		93944,38		51795,19		50519,07	
BST-P-001 - BONIFICA PROFONDA FINO A -3.00 mt con garanzia -4.00 mt	43894,89	30224,46	20283,57	1828,43	60584,05	62783,26	81884,43	42602,85	82762,39	26367,34	84238,42	33868,93	46106,35	6773,88	46062,65	28117,53
BST-P-001 - BONIFICA PROFONDA FINO A -7.00 mt con garanzia -8.00 mt	1320,94	12475,84	1270,78	962,40	1892,36	8549,81	4581,50	20155,14	3828,50	12106,45	9705,96	5588,87	5688,84	188,53	4456,42	4040,97



	WGS84 (deg)	
	Latitudine (°N)	Longitudine (°E)
V20	41.21102601	14.52535003
VP10	41.21262429	14.53470833
VP11	41.21294505	14.53726028
V19	41.20002586	14.54199023
V17	41.20927087	14.55323515
V18	41.22204158	14.5674038
V16	41.20715224	14.58055544
V33	41.21975385	14.58734065
V15	41.21979366	14.5986032
V13	41.23372911	14.62857074
V12	41.21924239	14.64828517
V11	41.20846973	14.65133905

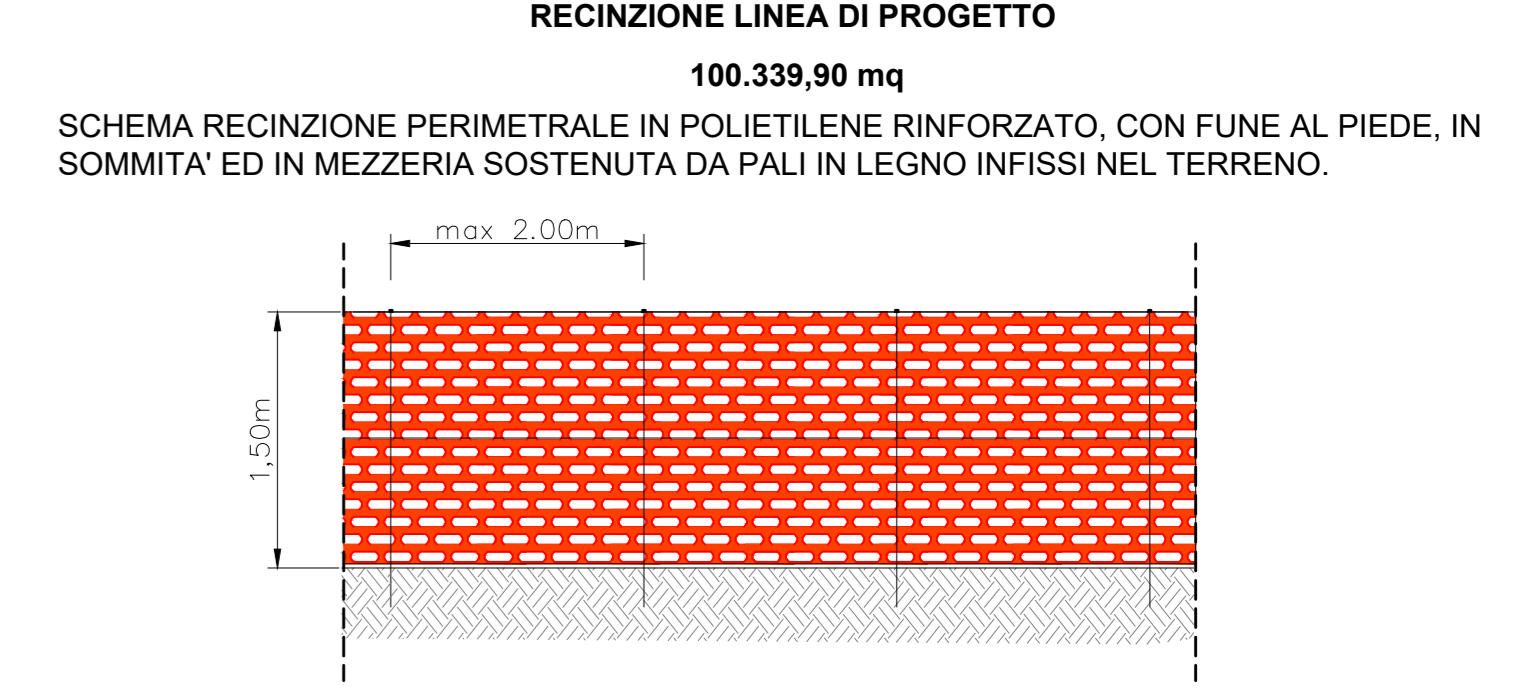
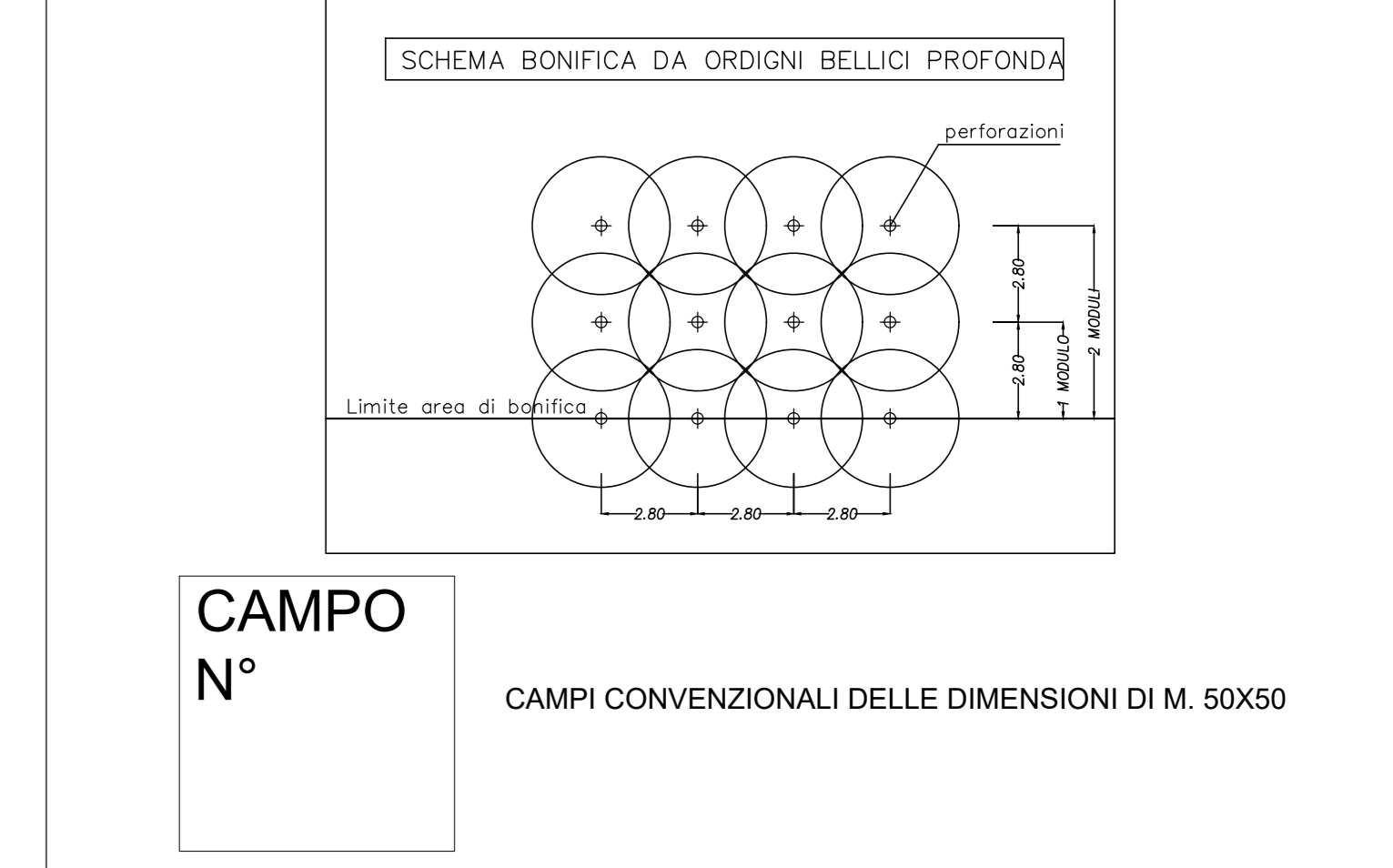


LEGENDA

- AREE BOE A CURA RFI
- AREE BOE DA ESEGUIRE A CURA CONSORZIO TELESE S.C. A R.L.
 - BONIFICA SUPERFICIALE FINO A -1.00m
 - BONIFICA PROFONDA MEDIANTE FORI TRIVELLATI FINO A -3.00m CON GARANZIA A -4.00m
 - BONIFICA PROFONDA MEDIANTE FORI TRIVELLATI FINO A -7.00m CON GARANZIA A -8.00m
 - BONIFICA DA ESEGUIRE SU LINEA STORICA IN FASE SUCCESSIVA

NOTA:

- LA BONIFICA ORDIGNI ESPLOSIVI E' PREVISTA COMPRENSIVA ANCHE DELLE EFFETTIVE AREE DI CANTIERE E DELLE RELATIVE PISTE DI CANTIERE, DELLE OCCUPAZIONI TEMPORANEE, DELLE AREE DERIVANTI DA PRESCRIZIONI E DELLE INTERFERENZE CON SOTTOSERVIZI
- LE ATTIVITA' DI BONIFICA CHE DOVRANNO ESSERE ESEGUITE IN ADIACENZA, O CON OCCUPAZIONE, DELLA VIABILITA' PUBBLICA, VERRANNO ESEGUITE, COME DA PROGRAMMA LAVORI, ALL'INIZIO DELL'INTERVENTO IN CONCORDANZA CON L'ALLESTIMENTO DEI CANTIERI E COMUNQUE PRIMA DI PREDISPORRE CIASCUNA AREA DI CANTIERE.



COMMITTENTE: RFI RETE FERROVIARIA ITALIANA GRUPPO FERROVIE DELLO STATO ITALIANO

DIREZIONE LAVORI: ITALFERR GRUPPO FERROVIE DELLO STATO ITALIANO

APPALTATORE: TELESE S.c.a.r.l. Convenz. Teleso Società Consorzio a Responsabilità Limitata

PROGETTAZIONE: Ghella, ITINERA, SALCEF, COGET IMPIANTI

MANDANT: SYSTRA, SWS, SOTECNI

PROGETTO ESECUTIVO

ITINERARIO NAPOLI-BARI RADDOPPIO TRATTA CANCELLO - BENEVENTO II LOTTO FUNZIONALE FRASSO TELESINO - VITULANO 2° SUB LOTTO TELESINO - SAN LORENZO

DISEGNO

BONIFICA ORDIGNI ESPLOSIVI

Planimetria dal km 29+300 al km 31+000

APPALTATORE

IL DIRETTORE TECNICO: Ing. M. EBONI

SCALA: 1:2000

COMMESSA: LOTTO FASE ENTE TIPO DOC. OPERA/DISCIPLINA PROGR. REV.

IF2R 2.2.E.ZZ.P6.BB.00.0.003.A.dwg

Rev.: Descrizione, Redatto, Data, Verificato, Data, Approvato, Data

Rev. A: EMISSIONE, 26/09/2021, G. CALABRESE, 30/09/2021, MANZU, 30/09/2021

FILE: IF2R 2.2.E.ZZ.P6.BB.00.0.003.A.dwg

n. Elab.: