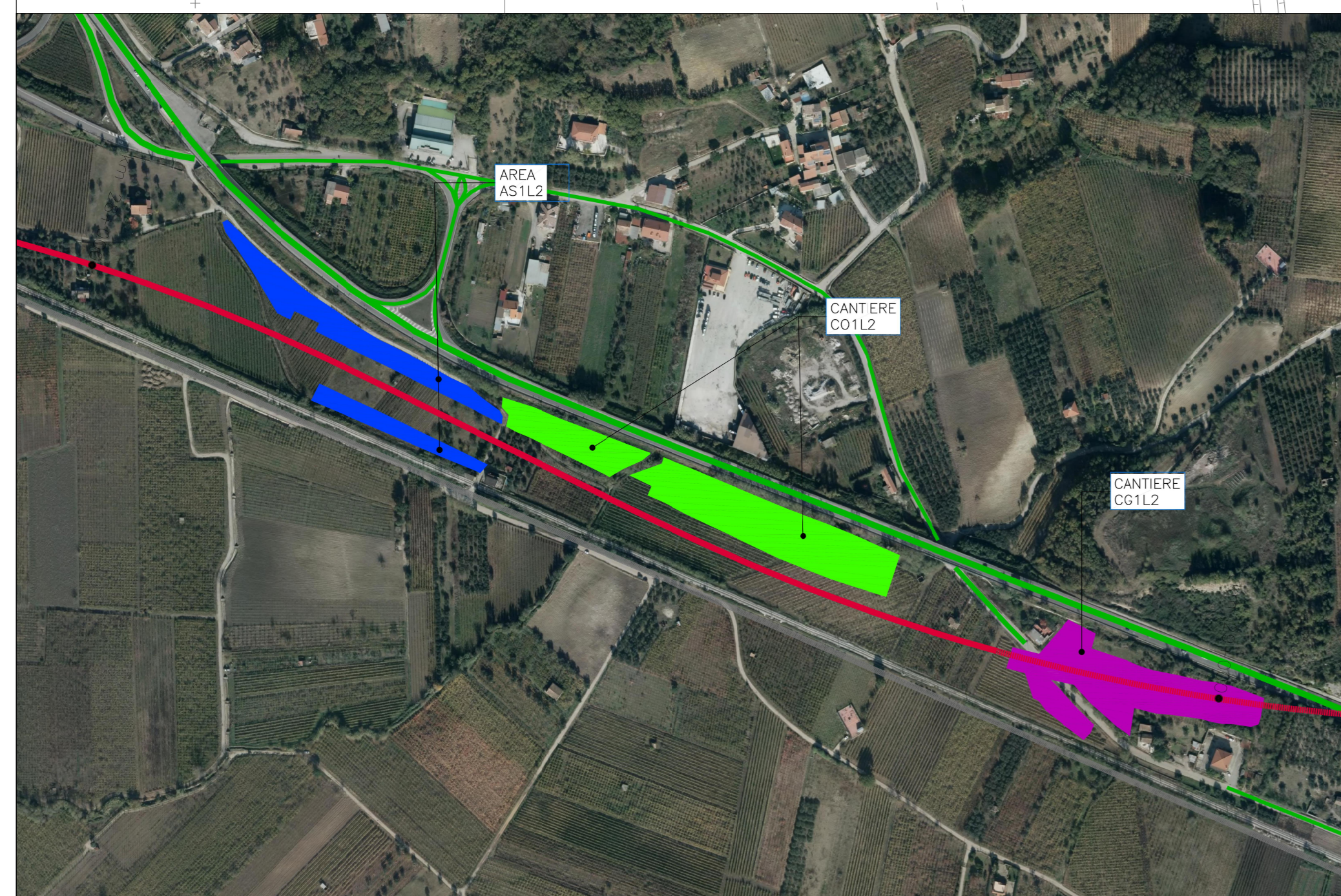
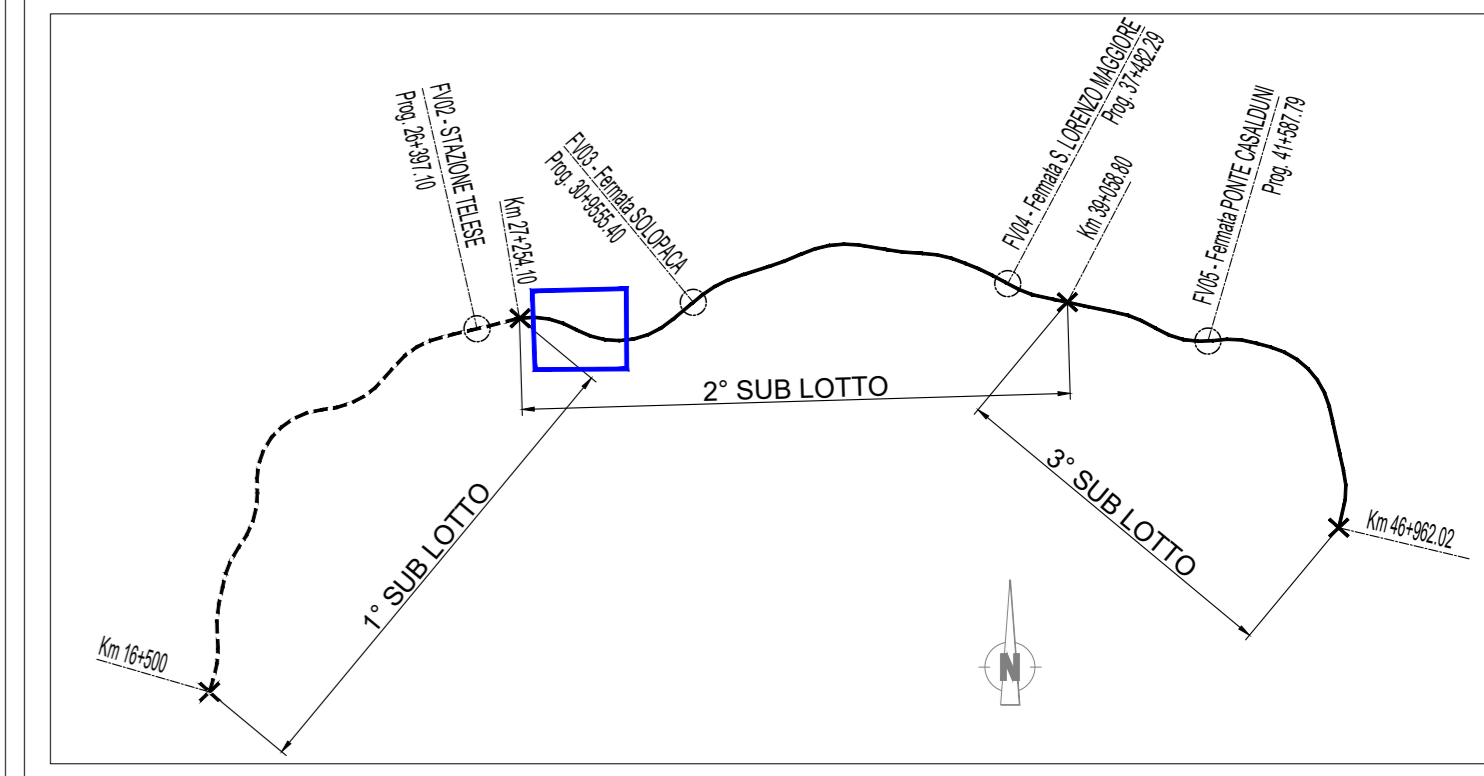


CANTIERE: AS1L2  
 AREA: 6370 m<sup>2</sup>  
 OPERA: Area di stoccaggio

Impianto di frantumazione mobile



QUADRO D'UNIONE



LEGENDA

AREA DI CANTIERE DI RIFERIMENTO	
Ubicazione area di occupazione temporanea	
SIMBOLO	DESCRIZIONE
	CB - CANTIERE BASE
	CO - CANTIERE OPERATIVO
	CG - CANTIERE OPERATIVO GALLERIA
	DT - DEPOSITO TEMPORANEO
	AT - AREA TECNICA
	AR - CANTIERE ARMAMENTO
	AS - AREA DI STOCCAGGIO
	FABBRICATI DA DEMOLIRE
	NUOVA PISTA DI CANTIERE
	PISTA DI CANTIERE SU STRADE ESISTENTI
	VIABILITÀ ESISTENTE
	TRACCIATO DI PROGETTO
	DEVIZIONE VIABILITÀ ESISTENTE PROPOSTA
	AREE DI LAVORO

	ACCESSO CARRABILE
	ACCESSO PEDONALE
	BARRIERE ANTIRUMORE
	RECINZIONE IN LAMIERA
	RECINZIONE AREA LOGISTICA CON NEW-JERSEY
	RECINZIONE IN PLASTICA STAMPATA H=1.20
	RECINZIONE IN RETE ELETTROSALDATA SU NEW JERSEY
	RECINZIONE STACCONATA
	RECINZIONE IN RETE ELETTROSALDATA
	PERCORSO PEDONALE
	VIABILITÀ DI CANTIERE
	TORRE FARO

COMMITTENTE: **RFI**  
 RETE FERROVIARIA ITALIANA  
 GRUPPO FERROVIE DELLO STATO ITALIANE

DIREZIONE LAVORI: **ITALFERR**  
 GRUPPO FERROVIE DELLO STATO ITALIANE

APPALTATORE: **TELESE S.c.a.r.l.**  
 Consorzio Edile Società Costruttrice e Ingegneria Liberatori

**Ghella** **ITINERA** **SALCEF** **COGET IMPIANTI**

PROGETTAZIONE: **SYSTRA** **SWS** **SOTECNI**

PROGETTO ESECUTIVO

ITINERARIO NAPOLI-BARI  
 RADDOPPIO TRATTA CANCELLO - BENEVENTO  
 II LOTTO FUNZIONALE FRASSO TELESINO - VITULANO  
 2° SUBLOTTO TELESE - SAN LORENZO

DISEGNO  
 CANTIERIZZAZIONE  
 CA01A  
 GALLERIA TUORO S. ANTONIO-IMBOCCO LATO CANCELLO  
 Planimetria lay-out AS1L2

APPALTATORE: **Ing. M. E. E. E.** SCALA: 1:500

COMMESSA	LOTTO	FASE	ENTE	TIPO DOC.	OPERAZIONE/DISCIPLINA	PROGR.	REV.
IF2R	22	E	Z2	P8	CA01A	001	A

Rev.	Descrizione	Redatto	Data	Verificato	Data	Approvato	Data
A	EMISSIONE	N. TAMBELLI	26/09/2021	D. CLASSE	30/09/2021	M. NERI	30/09/2021