

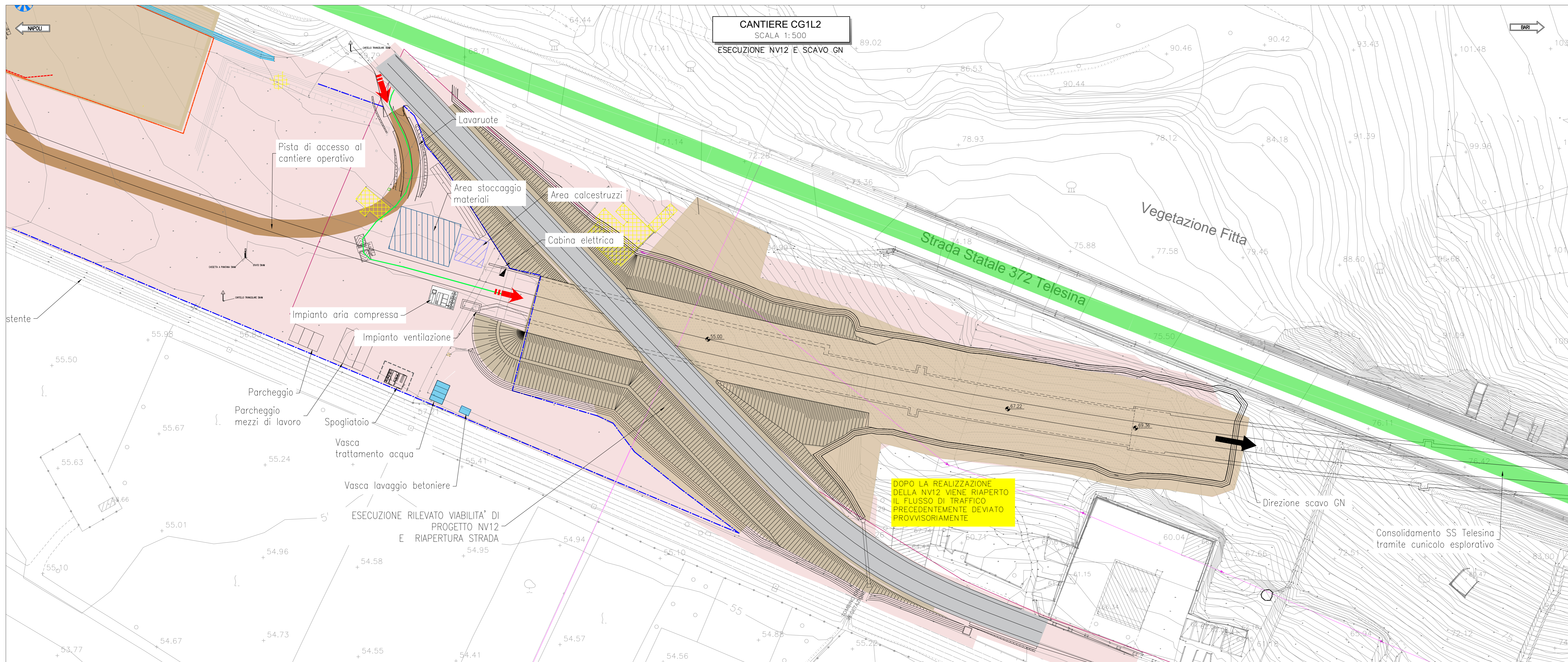
LEGENDA

AREA DI CANTIERE DI RIFERIMENTO

Ubicazione area di occupazione temporanea

SIMBOLO	DESCRIZIONE
[Orange box]	CB - CANTIERE BASE
[Green box]	CO - CANTIERE OPERATIVO
[Purple box]	CG - CANTIERE OPERATIVO GALLERIA
[Brown box]	DT - DEPOSITO TEMPORANEO
[Red box]	AT - AREA TECNICA
[Blue box]	AR - CANTIERE ARMAMENTO
[Light blue box]	AS - AREA DI STOCCAGGIO
[Yellow hatched box]	FABBRICATI DA DEMOLIRE
[Brown hatched box]	NUOVA PISTA DI CANTIERE
[Pink hatched box]	PISTA DI CANTIERE SU STRADE ESISTENTI
[Green line]	VIABILITÀ ESISTENTE
[Dashed line]	TRACCIATO DI PROGETTO
[Yellow line]	DEVIZIONE VIABILITA' ESISTENTE PROPOSTA
[Pink area]	AREE DI LAVORO

[Red arrow]	ACCESSO CARRABILE
[Green arrow]	ACCESSO PEDONALE
[Purple dashed line]	BARRIERE ANTIRUMORE
[Orange dashed line]	RECINZIONE IN LAMIERA
[Blue dashed line]	RECINZIONE AREA LOGISTICA CON NEW-JERSEY
[Light blue dashed line]	RECINZIONE IN PLASTICA STAMPATA H=1.20
[Pink dashed line]	RECINZIONE IN RETE ELETTROSALDATA SU NEW-JERSEY
[Red dashed line]	RECINZIONE STACCIONATA
[Yellow dashed line]	RECINZIONE IN RETE ELETTROSALDATA
[Blue dashed line]	PERCORSO PEDONALE
[Green dashed line]	VIABILITA' DI CANTIERE
[Blue circle]	TORRE FARO



COMMITTENTE: **RFI** RETE FERROVIARIA ITALIANA GRUPPO FERROVIE DELLO STATO ITALIANO

DIREZIONE LAVORI: **ITALFERR** GRUPPO FERROVIE DELLO STATO ITALIANO

APPALTATORE: **TELESE S.p.A.** Consorzio Telesina Società Consorte a Responsabilità Limitata

PROGETTAZIONE: **Ghella** CONSULENZA DI INGENGERIA

MANDATARIA: **SYSTRA**

MANDANTI: **ITINERA**, **SALCEF**, **COGET IMPIANTI**

IL DIRETTORE DELLA PROGETTAZIONE: **SWS**, **SOTECNI**

PROGETTO ESECUTIVO

ITINERARIO NAPOLI-BARI RADDOPPIO TRATTA CANELLO - BENEVENTO II LOTTO FUNZIONALE FRASSO TELESINO - VITULANO 2° SUB LOTTO TELESE - SAN LORENZO

DISEGNO CANTIERIZZAZIONE

CA01A GALLERIA TUORO S. ANTONIO-IMBOCCO LATO CANELLO Planimetria lay-out CG1L2

APPALTATORE: **TELESE S.p.A.**

IL DIRETTORE TECNICO: **M. E. EMBIONE**

SCALA: 1:500

COMMESSA	LOTTO	FASE	ENTE	TIPO DOC.	OPERAZIONE/DISCIPLINA	PROGR.	REV.
IF2R	Z2	E	Z2	P8	CA01A0	002	A

Rev.	Descrizione	Redatto	Data	Verificato	Data	Approvato	Data
A	EMISSIONE	M. TAMBRELLI	26/09/2021	D. CLAUWER	30/09/2021	M. ALTO	30/09/2021

Fig. IF2R.2.2.E.ZZ.P8.CA.01.A.0.002.A.dwg