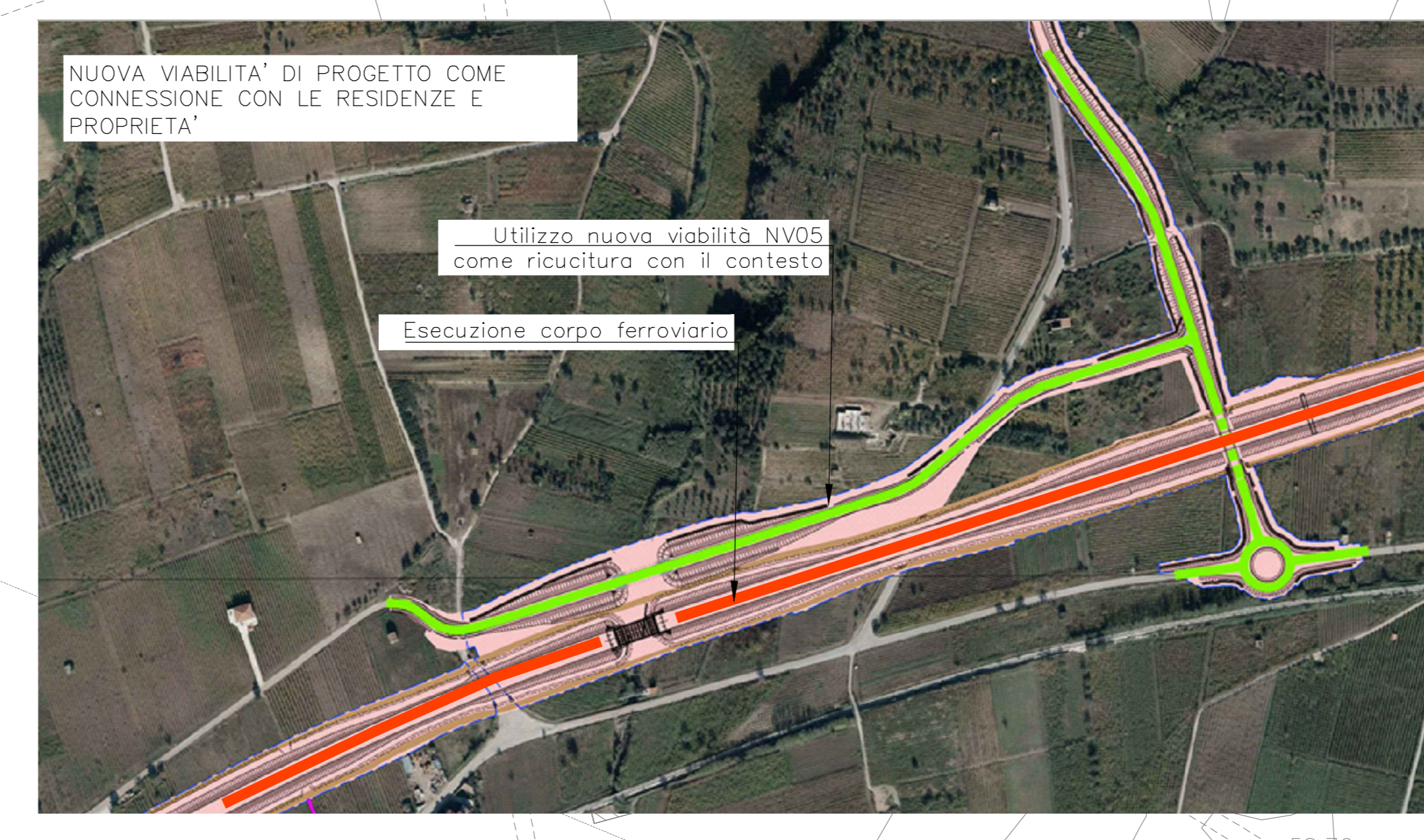
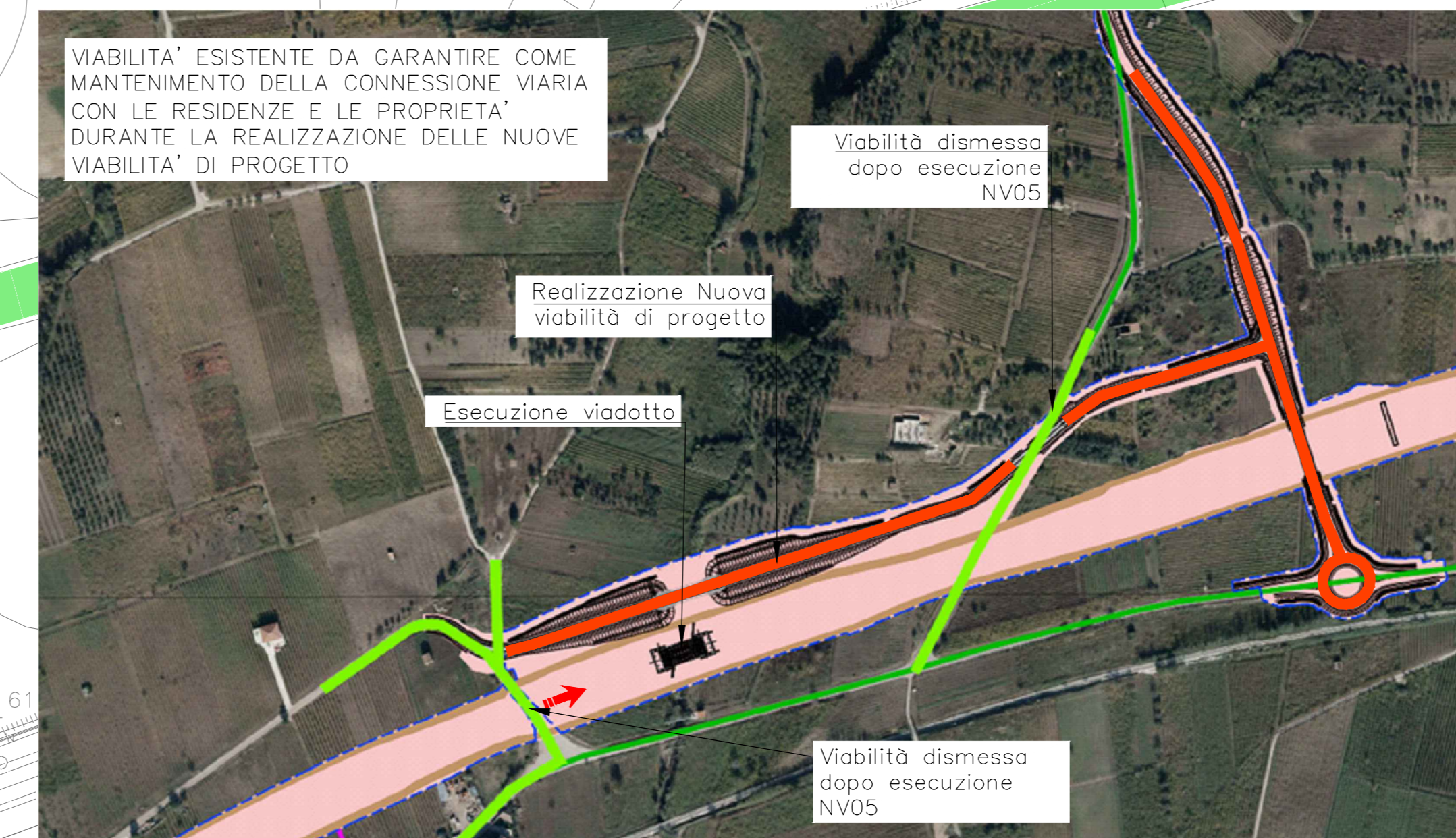


LEGENDA

AREA DI CANTIERE DI RIFERIMENTO
 ● Ubicazione area di occupazione temporanea

SIMBOLO	DESCRIZIONE
[Orange Box]	CB - CANTIERE BASE
[Green Box]	CO - CANTIERE OPERATIVO
[Purple Box]	CG - CANTIERE OPERATIVO GALLERIA
[Brown Box]	DT - DEPOSITO TEMPORANEO
[Red Box]	AT - AREA TECNICA
[Blue Box]	AR - CANTIERE ARMAMENTO
[Light Blue Box]	AS - AREA DI STOCCAGGIO
[Yellow Box]	FABBRICATI DA DEMOLIRE
[Light Brown Box]	NUOVA PISTA DI CANTIERE
[Pink Box]	PISTA DI CANTIERE SU STRADE ESISTENTI
[Green Line]	VIABILITA' ESISTENTE
[Dashed Line]	TRACCIATO DI PROGETTO
[Yellow Line]	DEVIZIONE VIABILITA' ESISTENTE PROPOSTA
[Light Pink Box]	AREE DI LAVORO

[Red Arrow]	ACCESSO CARRABILE
[Green Arrow]	ACCESSO PEDONALE
[Purple Line]	BARRIERE ANTIRUMORE
[Orange Line]	RECINZIONE IN LAMIERA
[Blue Line]	RECINZIONE AREA LOGISTICA CON NEW-YERSEY
[Light Blue Line]	RECINZIONE IN PLASTICA STAMPATA H=1.20
[Pink Line]	RECINZIONE IN RETE ELETTROSALDATA SU NEW JERSEY
[Light Blue Line]	RECINZIONE STACCIONATA
[Yellow Line]	RECINZIONE IN RETE ELETTROSALDATA
[Green Line]	PERCORSO PEDONALE
[Light Green Line]	VIABILITA' DI CANTIERE
[Blue Circle]	TORRE FARO



COMMITTENTE: **RFI** RETE FERROVIARIA ITALIANA GRUPPO FERROVIE DELLO STATO ITALIANO

DIREZIONE LAVORI: **ITALFERR** GRUPPO FERROVIE DELLO STATO ITALIANO

APPALTATORE: **TELESE S.p.A.** Consorzio Telenor Società Consortile a Responsabilità Limitata

PROGETTAZIONE: **Ghella** **ITINERA** **SALCEF** **COGET IMPIANTI**

MANDATARIA: **SYSTRA** **SWS** **SOTECNI**

IL DIRETTORE DELLA PROGETTAZIONE: **Ing. L. L. L.**

PROGETTO ESECUTIVO

ITINERARIO NAPOLI-BARI RADDOPPIO TRATTA CANCELLO - BENEVENTO II LOTTO FUNZIONALE FRASSO TELESINO - VITLANO 2° SUB LOTTO TELESE - SAN LORENZO

DISEGNO
 CANTIERIZZAZIONE
 CA10
 VIADOTTO - VI12
 Planimetria lay-out VI12

APPALTATORE: **Ing. M. E.**

SCALA: 1:500

COMMESSA	LOTTO	FASE	ENTE	TIPO DOC.	OPERAZIONE	DISCIPLINA	PROGR.	REV.
IF2R	Z2	E	Z2	P8	CA10	000	001	A

Rev.	Descrizione	Redatto	Data	Verificato	Data	Approvato	Data
A	EMISSIONE	M. TAMBRELLI	26/09/2021	D. CLAUSSER	30/09/2021	M. ALDI	30/09/2021

File: IF2R.2.2.E.ZZ.P8.CA.10.0.0.001.A.dwg