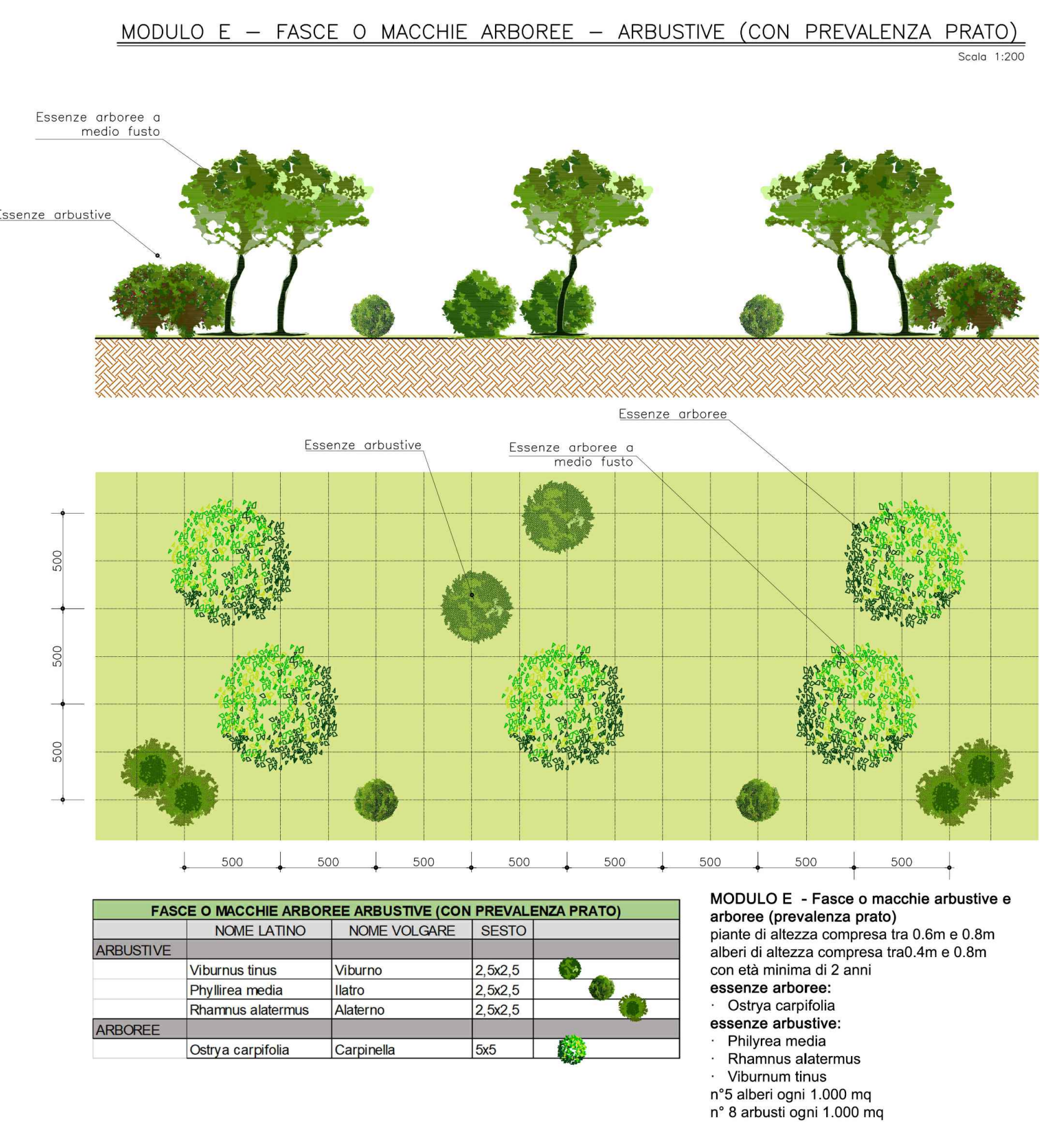
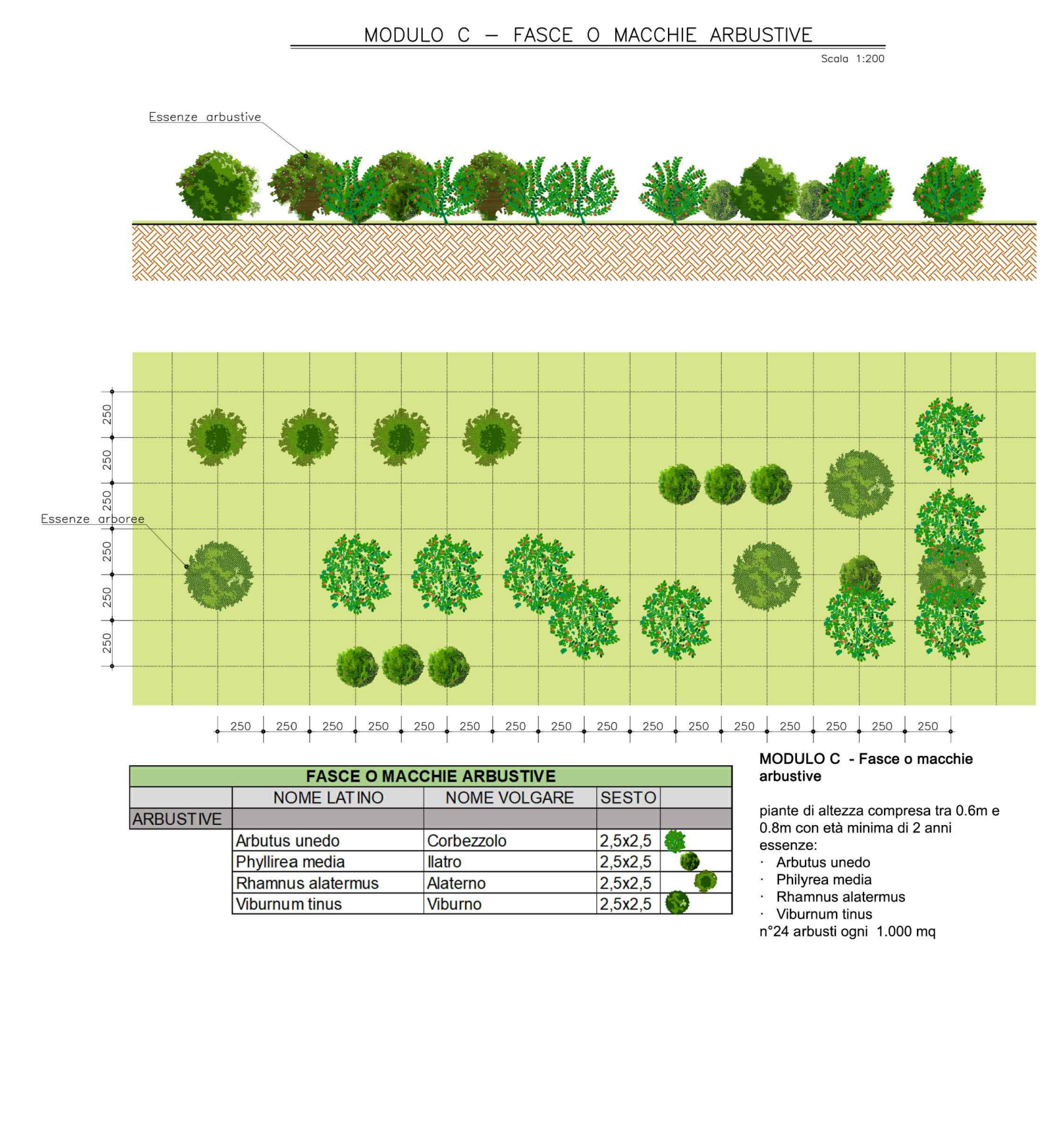
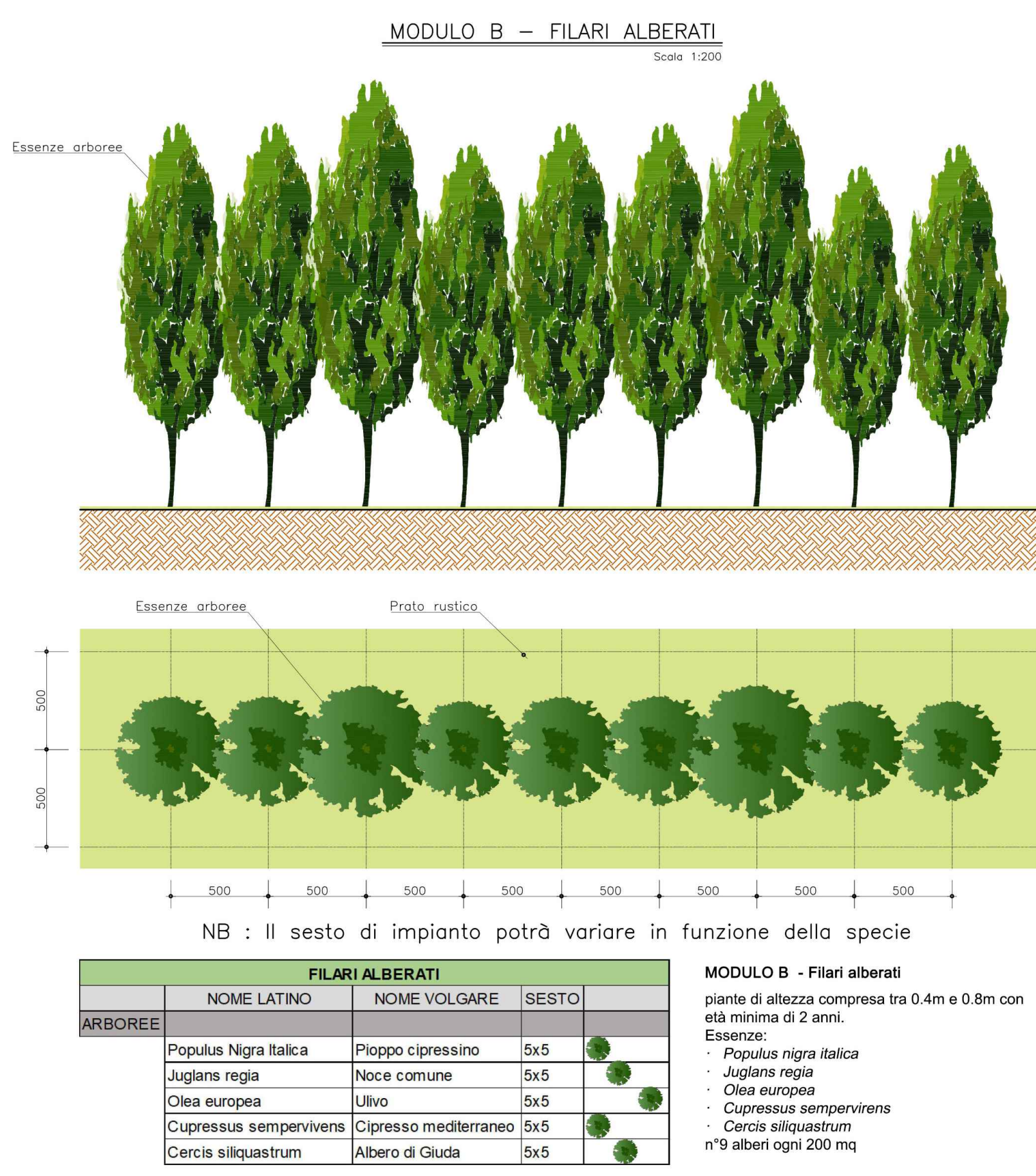


LEGENDA

- CONFINI PROVINCIA
- CONFINI COMUNALE
- TRACCIATO DI PROGETTO
- MODULO GIA QUANTIFICATO IN ALTRO QUADRANTE DELLA STESSA WBS



TIPOLOGIE DI IMPIANTO	PATTERN D'IMPIANTO	TIPOLOGIE DI IMPIANTO	PATTERN D'IMPIANTO
MOD A Siepe mista	[Pattern]	MOD G1 Rinaturazione imbocchi in galleria	[Pattern]
MOD B Filari alberati	[Pattern]	MOD G2 Rinaturazione imbocchi in galleria	[Pattern]
MOD C Fasce e macchie arbustive	[Pattern]	Idrosemina	[Pattern]
MOD D Fasce o macchie arbustive e arboree	[Pattern]	Ripristino aree di cantiere	[Pattern]
MOD E Fasce o macchie arbustive e arboree (prevalenza prato)	[Pattern]		
MOD F Sistemazione vegetazione spondale	[Pattern]		

- NORME PER LA SICUREZZA FERROVIARIA**
- Impianti a distanza minima di 6 mt dalla più vicina rotaia.
 - Distanza minima di 2 mt dal ciglio di rilevati e trincee (per H<4 mt).
 - Impianto a distanza minima pari all'altezza massima dell'essenza più 2 mt per tipologie a raso o in viadotto (per H<4 mt).
 - Impianto a distanza minima pari a 50 mt dalla più vicina rotaia per i boschi in corrispondenza di tutte le tipologie di opere.
- NORME PER LA SICUREZZA NUOVO CODICE DELLA STRADA**
- Per gli alberi la distanza non può essere inferiore alla massima altezza raggiungibile per ciascun tipo di essenza a completamento del ciclo vegetativo e comunque non inferiore a 6 mt; per le siepi vive, anche carattere stagionale, tenute ad altezza superiore ad 1 mt, la distanza non può essere inferiore ad 1 mt.
 - Per le siepi vive o piantagioni di altezza superiore ad 1 mt sul terreno la distanza non può essere inferiore a 3 mt.
- NORME PER I DIRITTI DI PROPRIETA'**
- Alberi ad alto fusto, intesi come individui il cui fusto, semplice o diviso in rami sorge ad altezza notevole: distanza minima di 3 mt.
 - Alberi di non alto fusto, intesi come individui il cui fusto, sorto ad altezza superiore ai 3 mt, si diffonde in rami: distanza minima di 1,5 mt.
 - Siepi trattate a ceduo: distanza minima 1 mt.
 - Siepi di Robinia: distanza minima 2 mt.
 - Viti, arbusti e siepi, divisi dai precedenti e fruttiferi alti meno di 2.5 mt: distanza minima di 0.5 mt.

COMMITTENTE: **RFI RETE FERROVIARIA ITALIANA** GRUPPO FERROVIE DELLO STATO ITALIANE

DIREZIONE LAVORI: **ITALFERR** GRUPPO FERROVIE DELLO STATO ITALIANE

APPALTATORE: **TELESE S.p.A.** Consorzio Telese Società Consortile a Responsabilità Limitata

PROGETTAZIONE: **GHELLA** CONSULTING ITALIA

MANDATARIA: **SYSTRA**

MANDANTI: **SWS** **SOTECNI**

IL DIRETTORE DELLA PROGETTAZIONE: **Ing. LUIGI COLOMBO**

PROGETTO ESECUTIVO

ITINERARIO NAPOLI-BARI RADDOPPIO TRATTA CANCELLO - BENEVENTO II LOTTO FUNZIONALE FRASSO TELESINO - VITULANO 2° SUBLOTTO TELESE - SAN LORENZO

DISEGNO

PROGETTO DELLE OPERE A VERDE E DI INSERIMENTO AMBIENTALE

Intervento di mitigazione IA12. Planimetria di dettaglio - Tav. 1 di 2

APPALTATORE: **Ing. M. FERRARI**

SCALA: 1:500

COMMESSA	LOTTO	FASE	ENTE	TIPO DOC.	OPERADISCIPLINA	PROGR.	REV.
IF2R	22	E	Z2	P8	IA0000	001	B

Rev. Descrizione Redatto Data Verificato Data Approvato Data

A EMISSIONE P.FERRARI 26/09/2021 D.OLIVIERI 30/09/2021 M.MANFROTTO 30/09/2021

B REVISIONE A SEGUITO REV. P.FERRARI 26/10/2021 D.OLIVIERI 30/10/2021 M.MANFROTTO 30/10/2021

File: IF2R.2.2.E.Z2.P8.IA.00.0.001.B.dwg n. Elab.