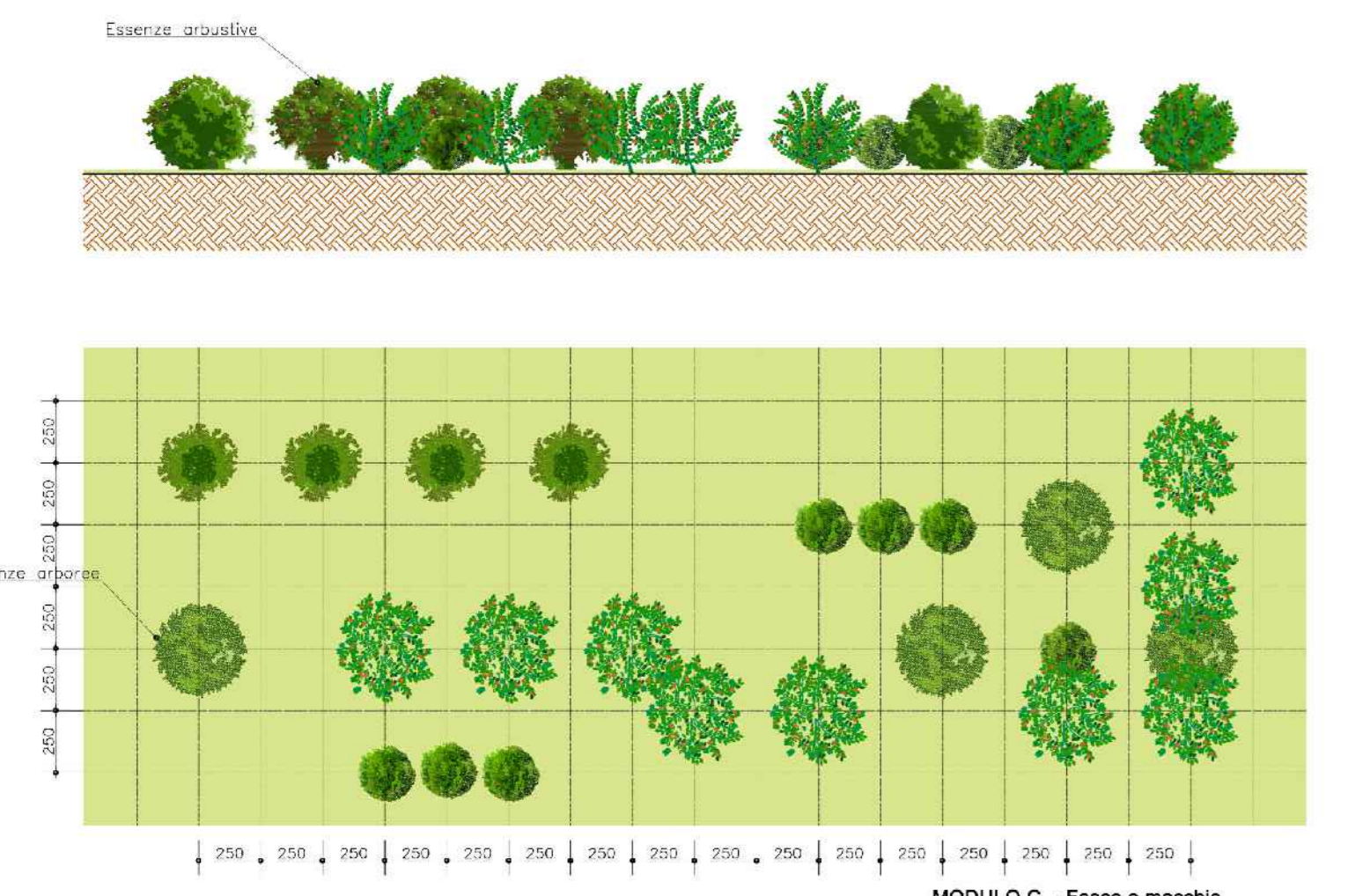
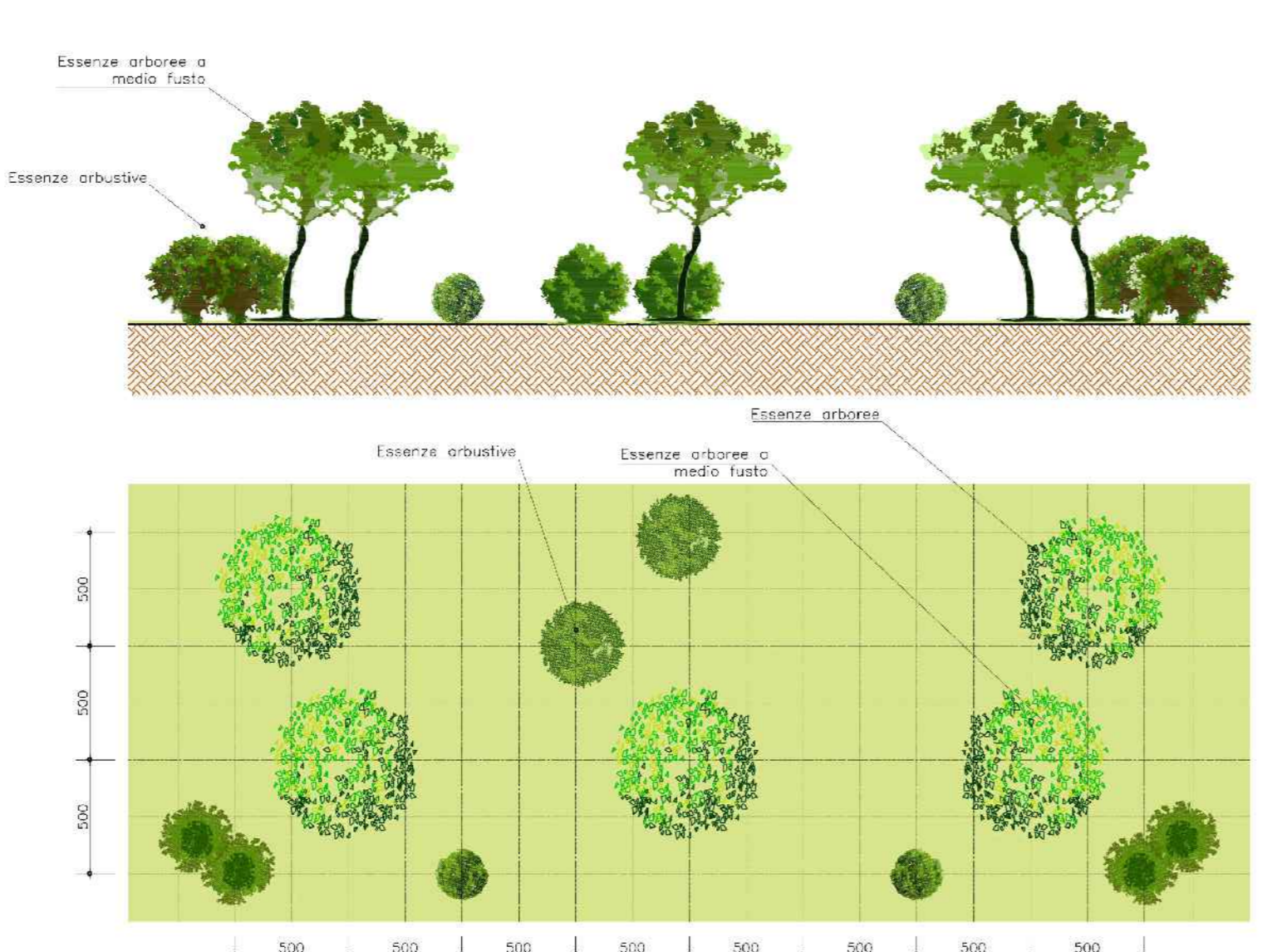


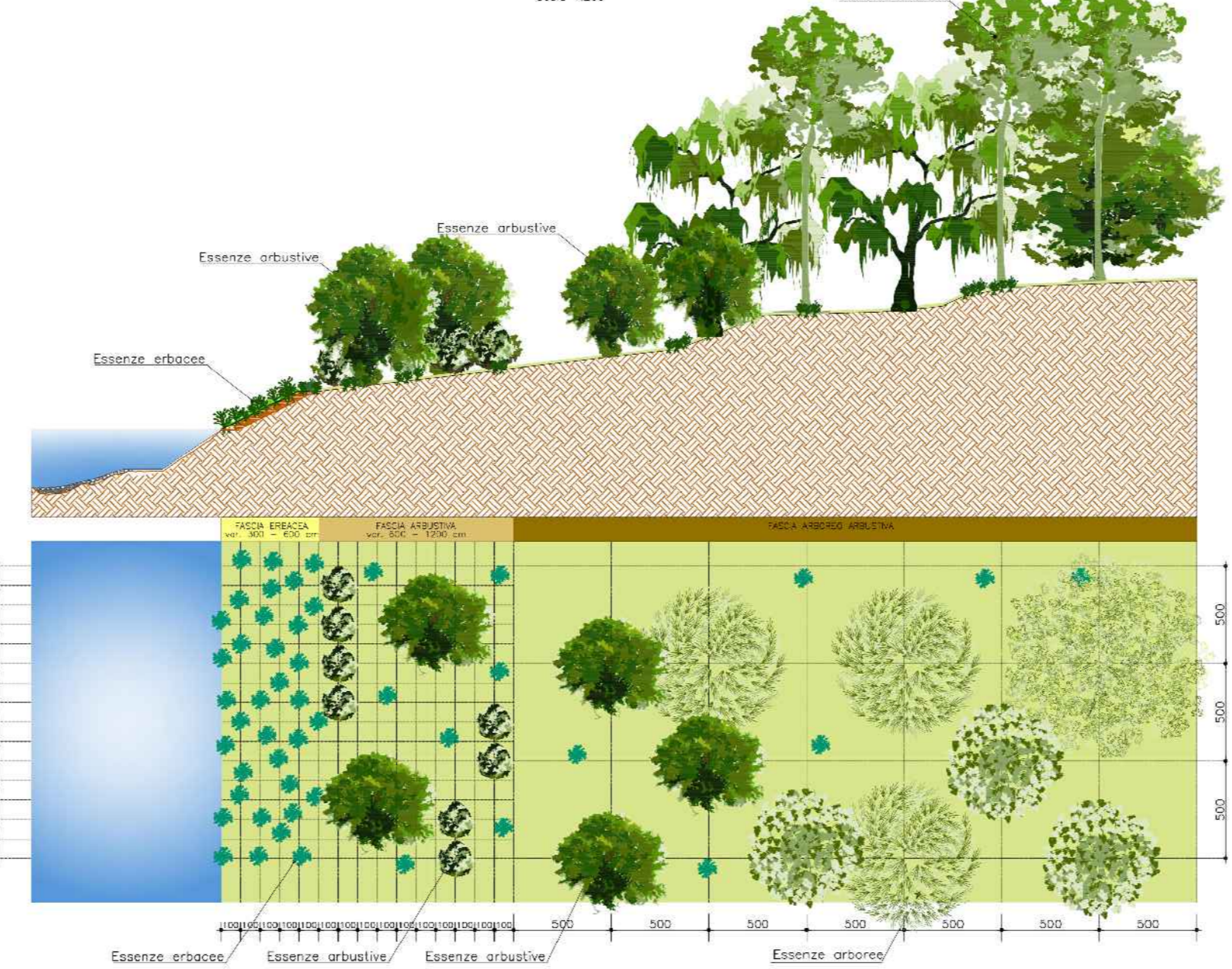
MODULO C - FASCE O MACCHIE ARBUSTIVE



MODULO E - FASCE O MACCHIE ARBOREE - ARBUSTIVE (CON PREVALENZA PRATO)



MODULO F - SISTEMAZIONE VEGETAZIONE SPONDALE



TIPOLOGIE DI IMPIANTO	PATTERN D'IMPIANTO	TIPOLOGIE DI IMPIANTO	PATTERN D'IMPIANTO
MOD A Siepe mista	[Pattern A]	MOD G1 Rinaturazione imbocchi in galleria	[Pattern G1]
MOD B Filari alberati	[Pattern B]	MOD G2 Rinaturazione imbocchi in galleria	[Pattern G2]
MOD C Fasce e macchie arbustive	[Pattern C]		[Pattern C]
MOD D Fasce o macchie arbustive e arboree	[Pattern D]		[Pattern D]
MOD E Fasce o macchie arbustive e arboree (prevalenza prato)	[Pattern E]		[Pattern E]
MOD F Sistemazione vegetazione spondale	[Pattern F]		[Pattern F]

NORME PER LA SICUREZZA FERROVIARIA

- Impianti a distanza minima di 6 mt dalla più vicina rotaia.
- Distanza minima di 2 mt dal ciglio di rilevati e trincee (per H<4 mt).
- Impianto a distanza minima pari all'altezza massima dell'essenza più 2 mt per tipologie a raso o in viadotto (per H<4 mt).
- Impianto a distanza minima pari a 50 mt dalla più vicina rotaia per i boschi in corrispondenza di tutte le tipologie di opere.

NORME PER LA SICUREZZA NUOVO CODICE DELLA STRADA

- Per gli alberi la distanza non può essere inferiore alla massima altezza raggiungibile per ciascun tipo di essenza a completamento del ciclo vegetativo e comunque non inferiore a 6 mt; per le siepi vive, anche carattere stagionale, tenute ad altezza non superiore ad 1 mt, la distanza non può essere inferiore ad 1 mt.
- Per le siepi vive o piantagioni di altezza superiore ad 1 mt sul terreno la distanza non può essere inferiore a 3 mt.

NORME PER I DIRITTI DI PROPRIETA'

- Alberi ad alto fusto, intesi come individui il cui fusto, semplice o diviso in rami sorge ad altezza notevole: distanza minima di 3 mt.
- Alberi di non alto fusto, intesi come individui il cui fusto, sorto ad altezza superiore ai 3 mt, si diffonde in rami: distanza minima di 1,5 mt.
- Siepi trattate a ceduo: distanza minima 1 mt.
- Siepi di Robinia: distanza minima 2 mt.
- Viti, arbusti e siepi, divisi dai precedenti e fruttiferi alti meno di 2,5 mt: distanza minima di 0,5 mt.

COMMITTENTE: **RFI** RETE FERROVIARIA ITALIANA GRUPPO FERROVIE DELLO STATO ITALIANE

DIREZIONE LAVORI: **ITALFERR** GRUPPO FERROVIE DELLO STATO ITALIANE

APPALTATORE: **TELESE S.p.A.** Consorzio Intercomunale Costruzioni e Servizi

PROGETTAZIONE: **Ghella** CONSULTING & PROJECT MANAGEMENT

MANDATARI: **SYSTRA**, **SWS**, **SOTECNI**

PROGETTO ESECUTIVO

ITINERARIO NAPOLI-BARI RADDOPPIO TRATTA CANCELLO - BENEVENTO II LOTTO FUNZIONALE FRASSO TELESINO - VITULANO 2° SUBLOTTO TELESINO - SAN LORENZO

PROGETTO DELLE OPERE A VERDE E DI INSERIMENTO AMBIENTALE

Intervento di mitigazione IA12. Planimetria di dettaglio - Tav. 2 di 2

APPLICAZIONE: **IF2R**

SCALA: 1:500

Rev.	Descrizione	Emesso	Verificato	Data	Approvato	Data
A	EMISSIONE	P.BIGHELLI	D. CLAUDELLER	30/09/2021	MANFROTTO	30/09/2021
B	REVISIONE A SEGUITO REV. 0	P.BIGHELLI	D. CLAUDELLER	30/10/2021	MANFROTTO	30/10/2021

File: IF2R.2.2.E.ZZ.P8.IA.00.0.0.002.B.dwg