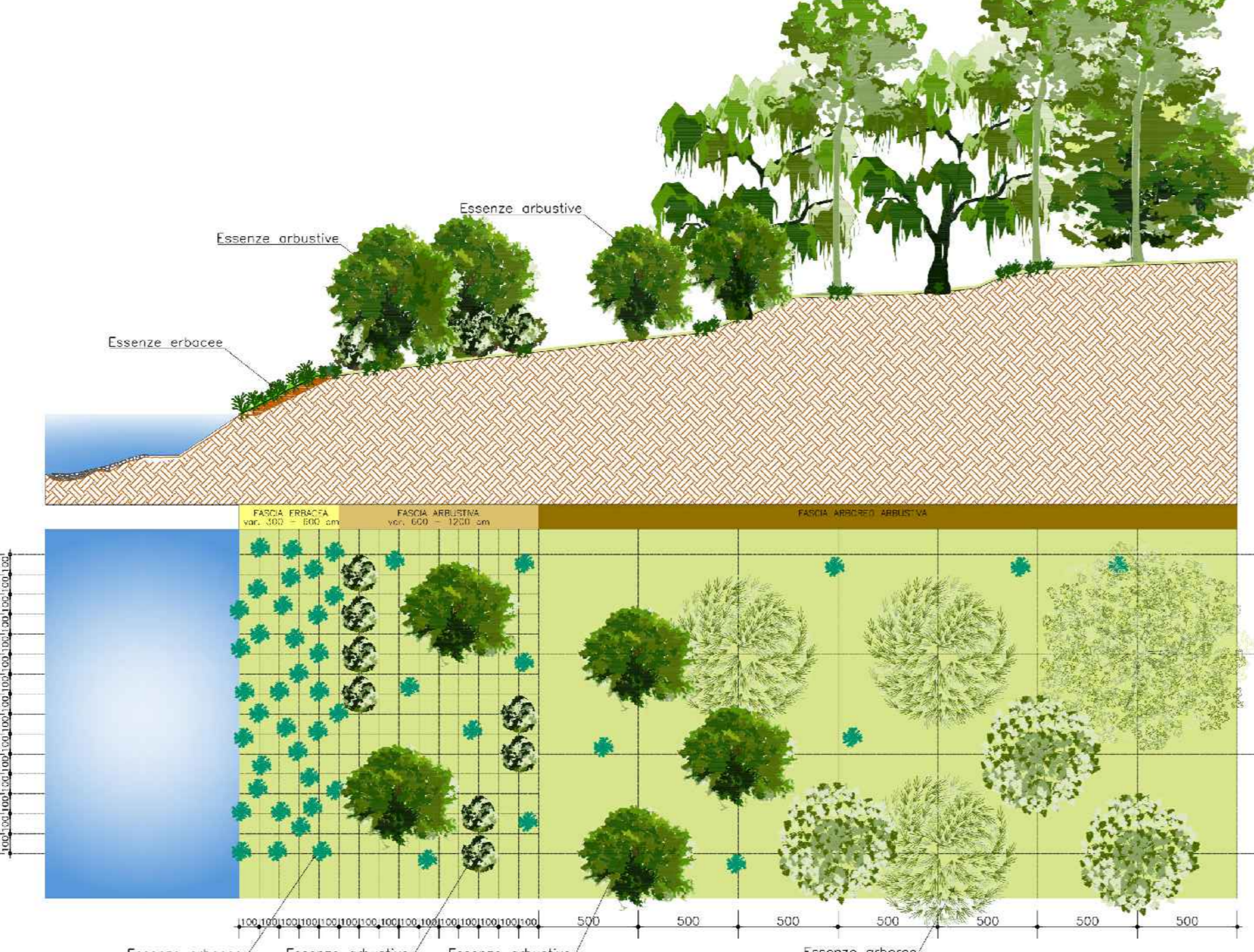


MODULO F - SISTEMAZIONE VEGETAZIONE SPONDALE



SISTEMAZIONE VEGETAZIONE SPONDALE			
ARBOREE	NOME LATINO	NOME VOLGARE	SESTO
	Salix Alba	Salice bianco	5x5
	Populus Alba	Pioppo bianco	5x5
	Cornus sanguinea	Sanguinella	5x5
ARBUSTIVE	Salix purpurea	Salice rosso	2x2
	Salix Elaeagnos	Salice ripario	2x2
ERBACEE	Lolium perenne	Loglio	1x1
	Dactylis glomerata	Dattile	1x1
	Lycopus europaeus	Marrubio d'acqua	1x1

MODULO F - Sistemazione vegetazione spondale arbusti di altezza compresa tra 0,8m e 0,9m e alberi di altezza compresa tra 6m e 0,8m con età minima di 2 anni

essenze arboree:

- Salix Alba
- Populus Alba
- Cornus sanguinea

essenze arbustive:

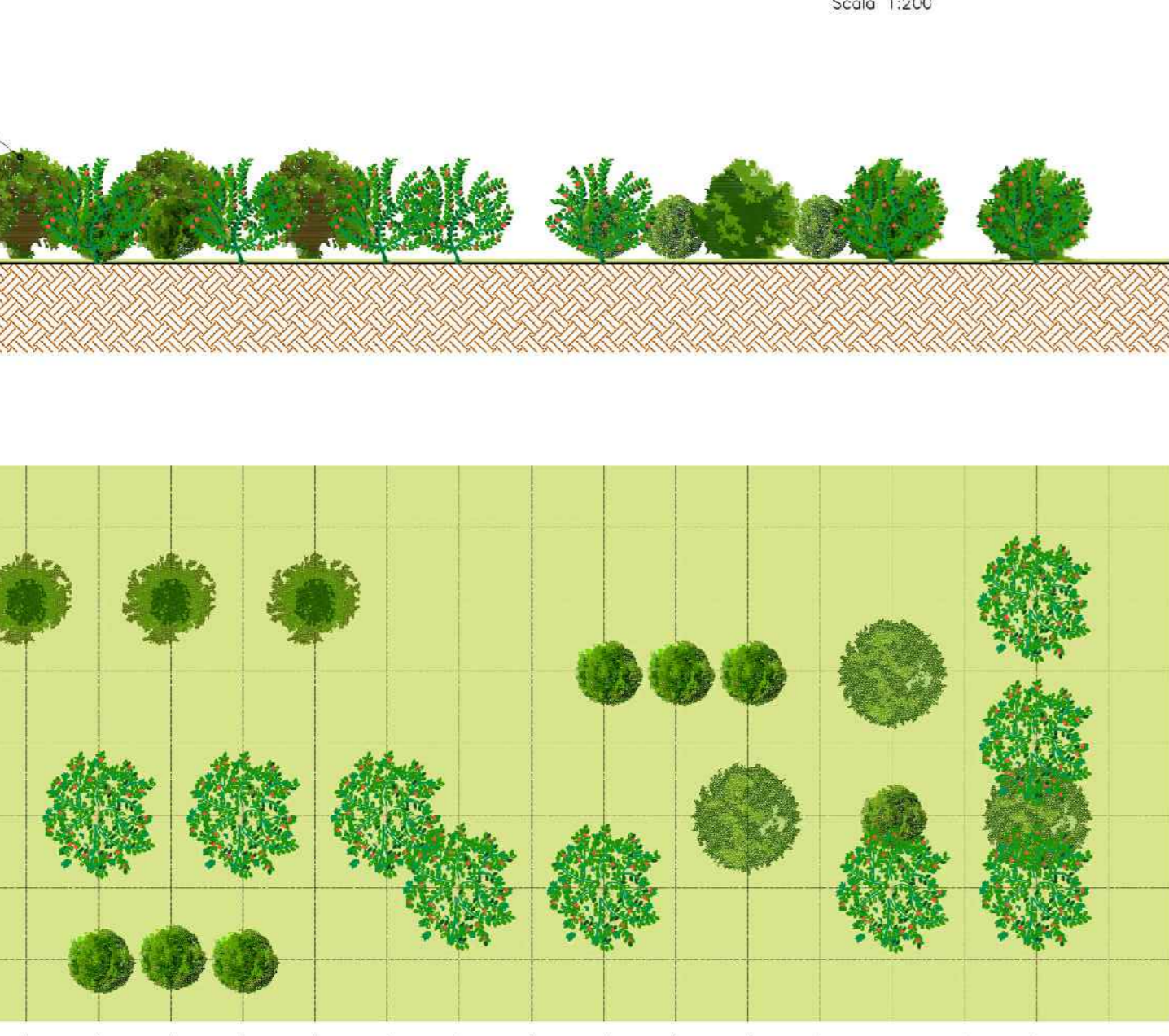
- Salix Purpurea
- Salix Elaeagnos

essenze erbacee:

- Dactylis glomerata
- Lycopus europaeus

n°14 arbusti ogni 675 mq
n°33 arbusti ogni 675 mq

MODULO C - FASCE O MACCHIE ARBUSTIVE



FASCE O MACCHIE ARBUSTIVE			
ARBUSTIVE	NOME LATINO	NOME VOLGARE	SESTO
	Arbutus unedo	Corbezzolo	2,5x2,5
	Phillyrea media	Ilalto	2,5x2,5
	Rhamnus alaternus	Alaterno	2,5x2,5
	Viburnum tinus	Viburno	2,5x2,5

MODULO C - Fasce o macchie arbustive

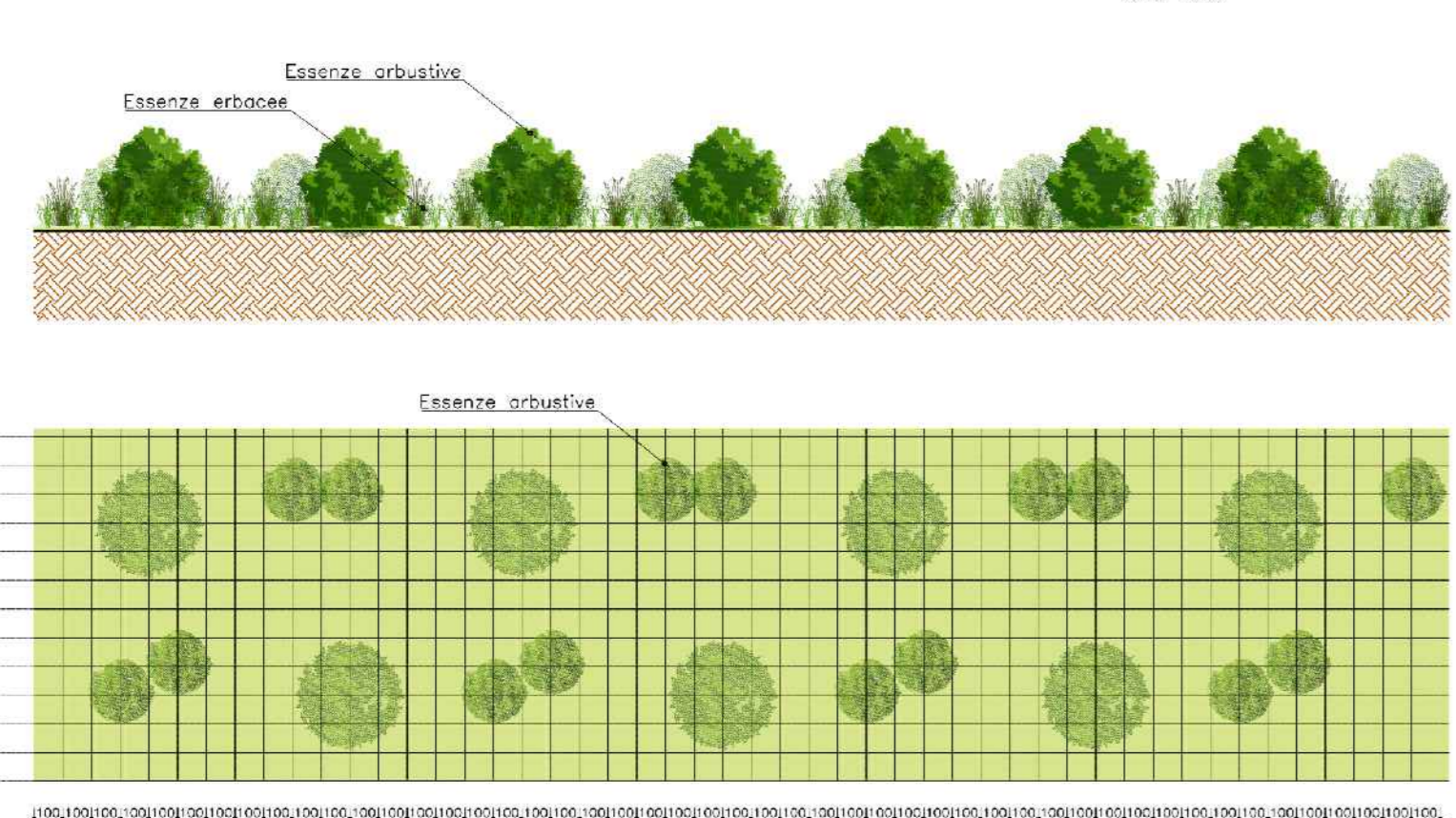
piante di altezza compresa tra 0,8m e 0,9m con età minima di 2 anni

essenze:

- Arbutus unedo
- Phillyrea media
- Rhamnus alaternus
- Viburnum tinus

n°24 arbusti ogni 1.000 mq

MODULO G1 - RINATURAZIONE DEGLI IMBOCCHI IN GALLERIA



MODULO G1 - RINATURAZIONE IMBOCCHI GALLERIA

piante di altezza minima hmin = 0,4 m ed altezza massima hMAX = 0,8 m. Età minima di almeno 2 anni.

Essenze arbustive:

- Viburnum tinus
- Phillyrea laetifolia

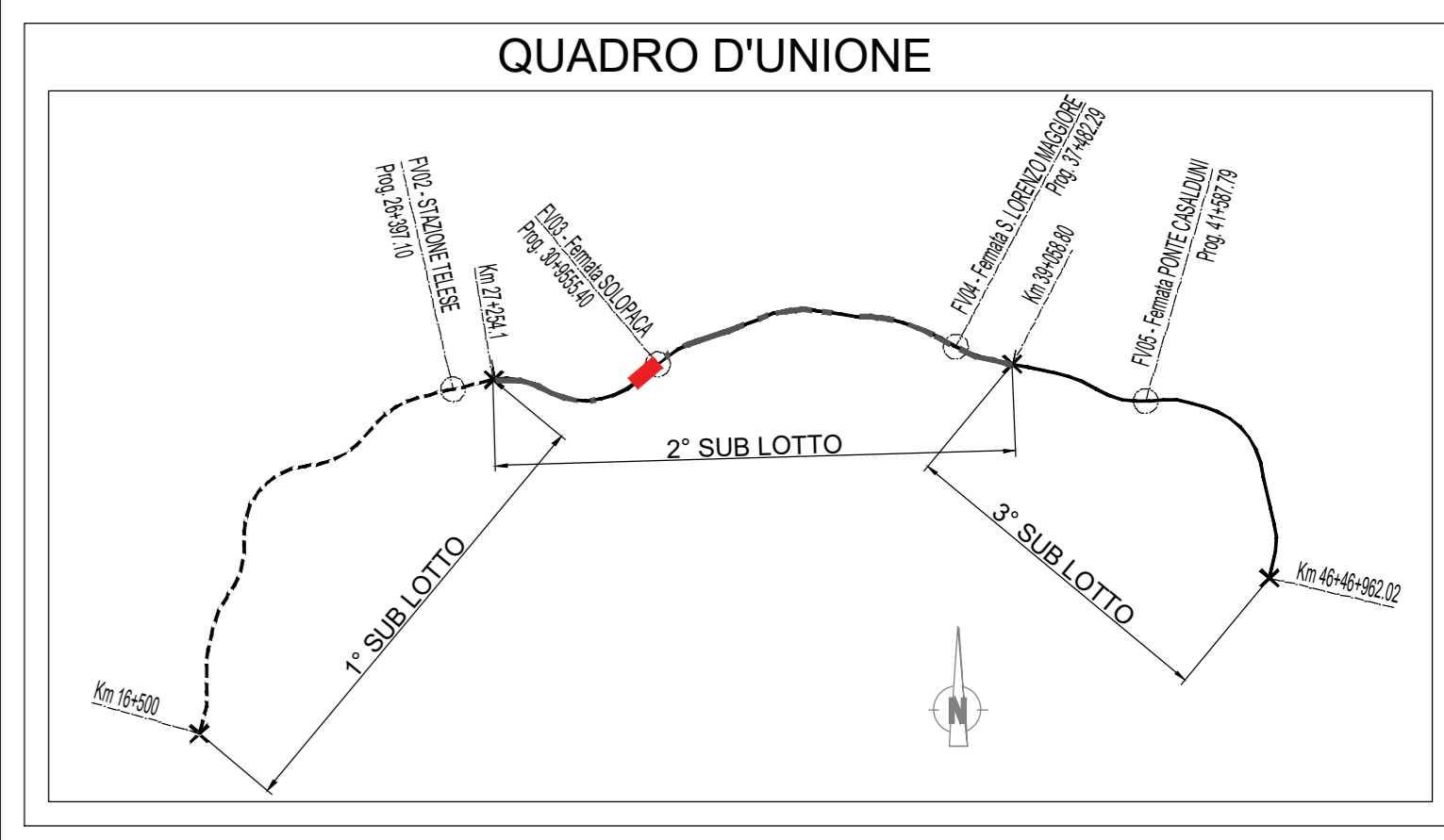
Essenze erbacee:

- Bromus Erectus
- Brachypodium repens

a dimora n. 22 arbusti ogni 600 mq.

TIPOLOGIE DI IMPIANTO	PATTERN D'IMPIANTO	TIPOLOGIE DI IMPIANTO	PATTERN D'IMPIANTO
MOD A Siepe mista	[Pattern A]	MOD G1 Rinaturazione imbocchi in galleria	[Pattern G1]
MOD B Filari alberati	[Pattern B]	MOD G2 Rinaturazione imbocchi in galleria	[Pattern G2]
MOD C Fasce e macchie arbustive	[Pattern C]	Idrosemia	[Pattern D]
MOD D Fasce o macchie arbustive e arboree	[Pattern D]	Ripristino aree di cantiere	[Pattern E]
MOD E Fasce o macchie arbustive e arboree (prevalenza prato)	[Pattern E]		
MOD F Sistemazione vegetazione spondale	[Pattern F]		

- NORME PER LA SICUREZZA FERROVIARIA**
- Impianti a distanza minima di 6 mt dalla più vicina rotaia.
 - Distanza minima di 2 mt dal ciglio di rilevati e trincee (per H<4 mt).
 - Impianto a distanza minima pari all'altezza massima dell'essenza più 2 mt per tipologie a raso o in viadotto (per H<4 mt).
 - Impianto a distanza minima pari a 50 mt dalla più vicina rotaia per i boschi in corrispondenza di tutte le tipologie di opere.
- NORME PER LA SICUREZZA NUOVO CODICE DELLA STRADA**
- Per gli alberi la distanza non può essere inferiore alla massima altezza raggiungibile per ciascun tipo di essenza a completamente del ciclo vegetativo e comunque non inferiore a 6 mt; per le siepi vive, anche carattere stagionale, tenute ad altezza non superiore ad 1 mt, la distanza non può essere inferiore ad 1 mt.
 - Per le siepi vive o piantagioni di altezza superiore ad 1 mt sul terreno la distanza non può essere inferiore a 3 mt.
- NORME PER I DIRITTI DI PROPRIETA'**
- Alberi ad alto fusto, intesi come individui il cui fusto, semplice o diviso in rami sorge ad altezza notevole: distanza minima di 3 mt.
 - Alberi di non alto fusto, intesi come individui il cui fusto, sorto ad altezza superiore ai 3 mt, si diffonde in rami: distanza minima di 1,5 mt.
 - Siepi trattate a ceduo: distanza minima 1 mt.
 - Siepi di Robinia: distanza minima 2 mt.
 - Viti, arbusti e siepi, divisi dai precedenti e fruttiferi alti meno di 2,5 mt: distanza minima di 0,5 mt.



LEGENDA

- CONFINE PROVINCIA
- CONFINE COMUNALE
- TRACCIATO DI PROGETTO

COMMITTENTE: RFI RETE FERROVIARIA ITALIANA GRUPPO FERROVIE DELLO STATO ITALIANE

DIREZIONE LAVORI: ITALFERR GRUPPO FERROVIE DELLO STATO ITALIANE

APPALTATORE: TELESE S.p.A. Consorzio Intercomunale Costruzioni e Impianti

PROGETTISTE: Ghella, ITINERA, SALCEF GROUP, COGET IMPIANTI

MANDATARI: SYSTRA, SWS, SOTECNI

IL DIRETTORE DELLA PROGETTAZIONE: Ing. L. LUCORIO

PROGETTO ESECUTIVO

ITINERARIO NAPOLI-BARI RADDOPPIO TRATTA CANCELLO - BENEVENTO II LOTTO FUNZIONALE FRASSO TELESINO - VITULANO 2° SUBLOTTO TELESE - SAN LORENZO

DISEGNO

PROGETTO DELLE OPERE A VERDE E DI INSERIMENTO AMBIENTALE

Intervento di mitigazione IA14. Planimetria di dettaglio

Rev.	Descrizione	Redatto	Verificato	Approvato	DATA
A	EMISSIONE	P. BIGHIEL	D. CLAMBER	M. NALDI	30/09/2021
B	REVISIONE A SEGUITO REV.	P. BIGHIEL	D. CLAMBER	M. NALDI	30/10/2021

SCALA: 1:500

COMMESSA: LOTTO FASE ENTE TIPO DOC. OPERA/DISCIPLINA PROG. REV.

IF2R 2.2 E ZZ P8 IA 00.0.0.004.B.dwg