

**LEGENDA**

— CONFINO PROVINCIA

— CONFINO COMUNALE

— TRACCIATO DI PROGETTO

TIPOLOGIE di IMPIANTO	PATTERN D'IMPIANTO	TIPOLOGIE di IMPIANTO	PATTERN D'IMPIANTO
MOD A Siepe mista		MOD G1 Rinaturazione imbrochi in galleria	
MOD B Filari alberati		MOD G2 Rinaturazione imbrochi in galleria	
MOD C Fasce e macchie arbustive		Idrosemina	
MOD D Fasce o macchie arbustive e arboree		Ripristino aree di cantiere	
MOD E Fasce o macchie arbustive e arboree (prevalenza prato)			
MOD F Sistemazione vegetazione spondale			

**NORME PER LA SICUREZZA FERROVIARIA**

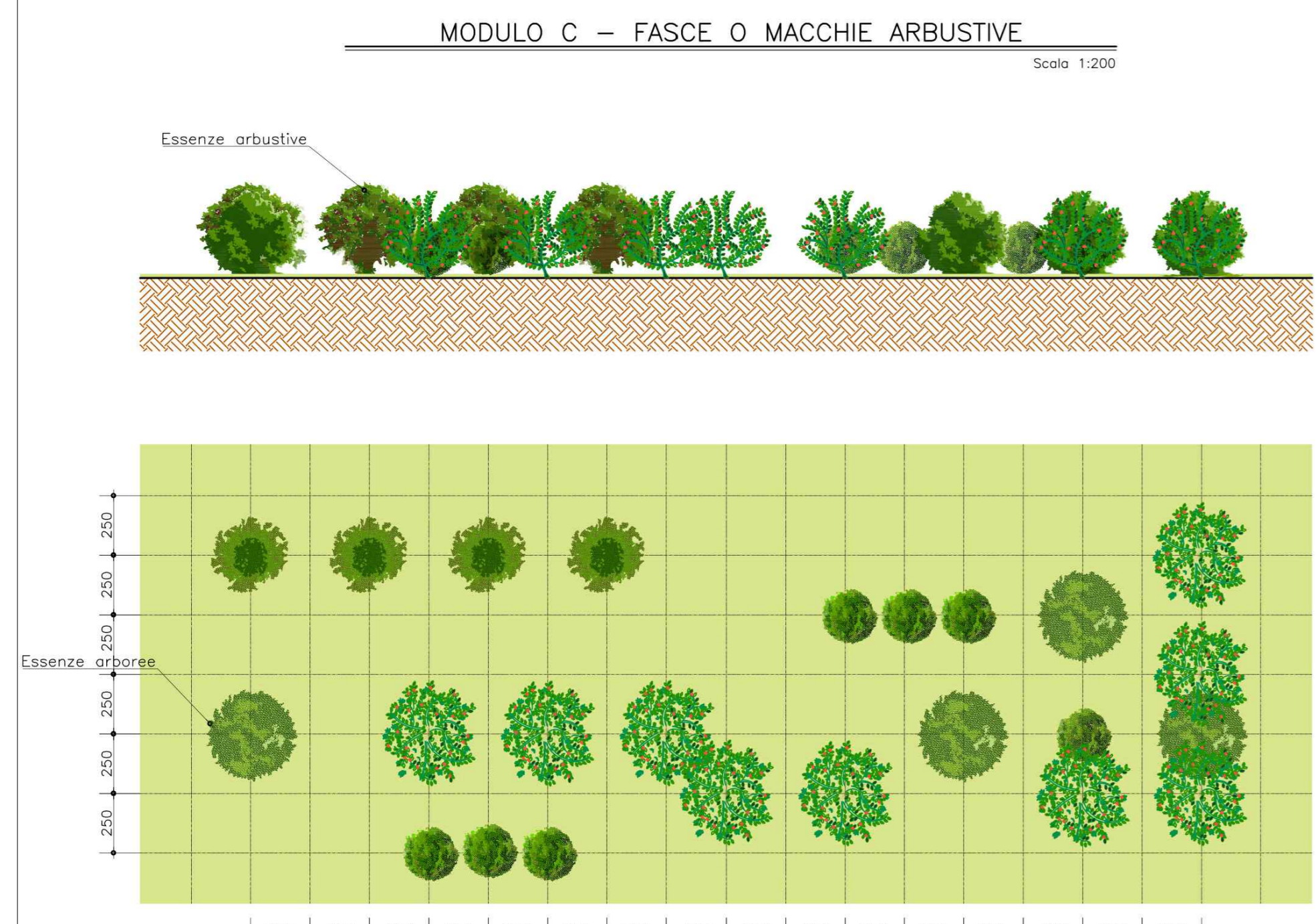
- Impianti a distanza minima di 6 mt dalla più vicina rotaia.
- Distanza minima di 2 mt dal ciglio di rilevati e trincee (per H<4 mt).
- Impianto a distanza minima pari all'altezza massima dell'essenza più 2 mt per tipologie a raso o in viadotto (per H<4 mt).
- Impianto a distanza minima pari a 50 mt dalla più vicina rotaia per i boschi in corrispondenza di tutte le tipologie di opere.

**NORME PER LA SICUREZZA NUOVO CODICE DELLA STRADA**

- Per gli alberi la distanza non può essere inferiore alla massima altezza raggiungibile per ciascun tipo di essenza a completamento del ciclo vegetativo e comunque non inferiore a 6 mt, per le siepi vive, anche carattere stagionale, tenute ad altezza non superiore ad 1 mt, la distanza non può essere inferiore ad 1 mt.
- Per le siepi vive o piantagioni di altezza superiore ad 1 mt sul terreno la distanza non può essere inferiore a 3 mt.

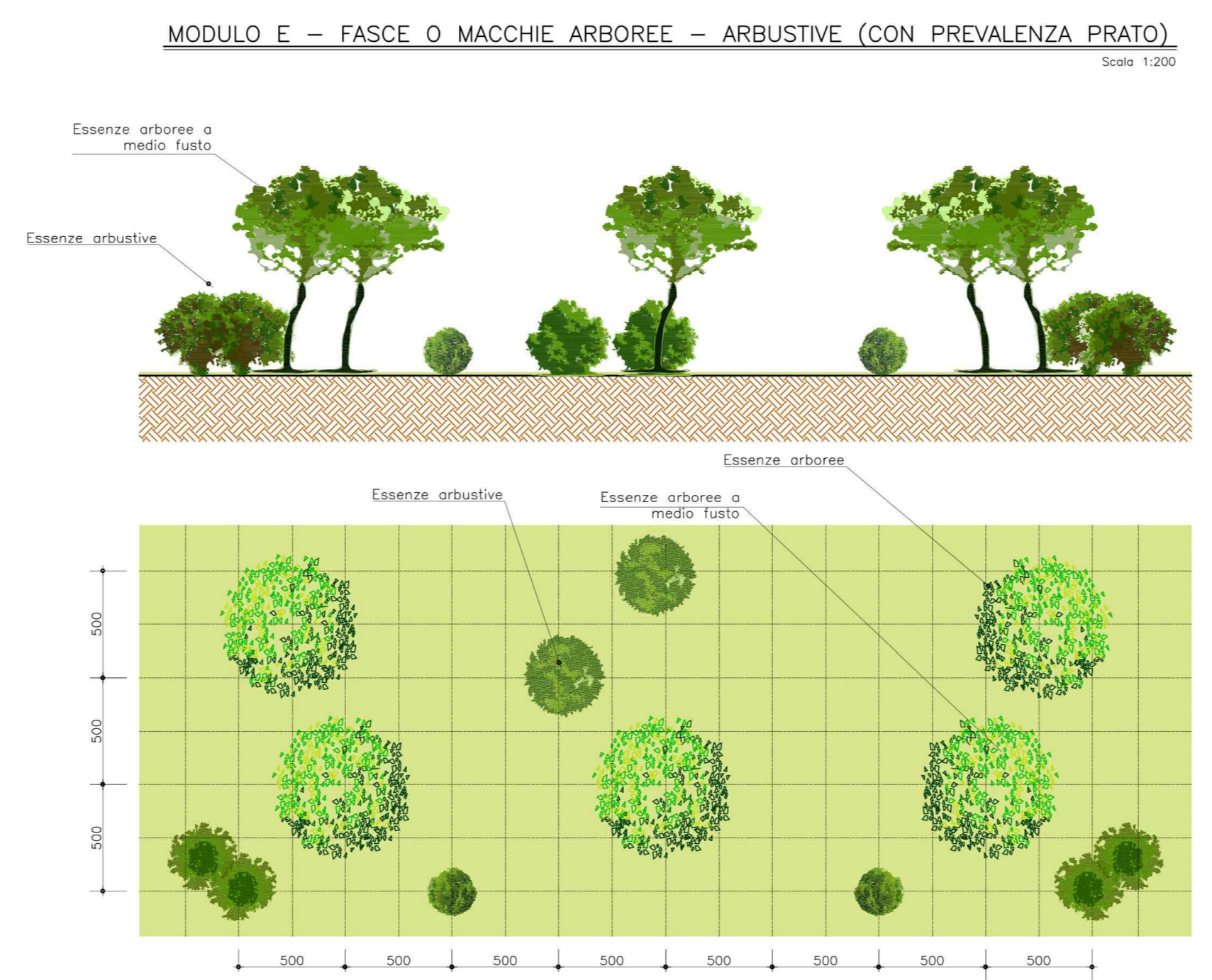
**NORME PER I DIRITTI DI PROPRIETA'**

- Alberi ad alto fusto, intesi come individui il cui fusto, semplice o diviso in rami sorge ad altezza notevole: distanza minima di 3 mt.
- Alberi di non alto fusto, intesi come individui il cui fusto, sorto ad altezza superiore ai 3 mt, si diffonde in rami: distanza minima di 1,5 mt.
- Siepi trattate a ceduo: distanza minima 1 mt.
- Siepi di Robinia: distanza minima 2 mt.
- Viti, arbusti e siepi, divisi dai precedenti e fruttiferi alti meno di 2,5 mt: distanza minima di 0,5 mt.



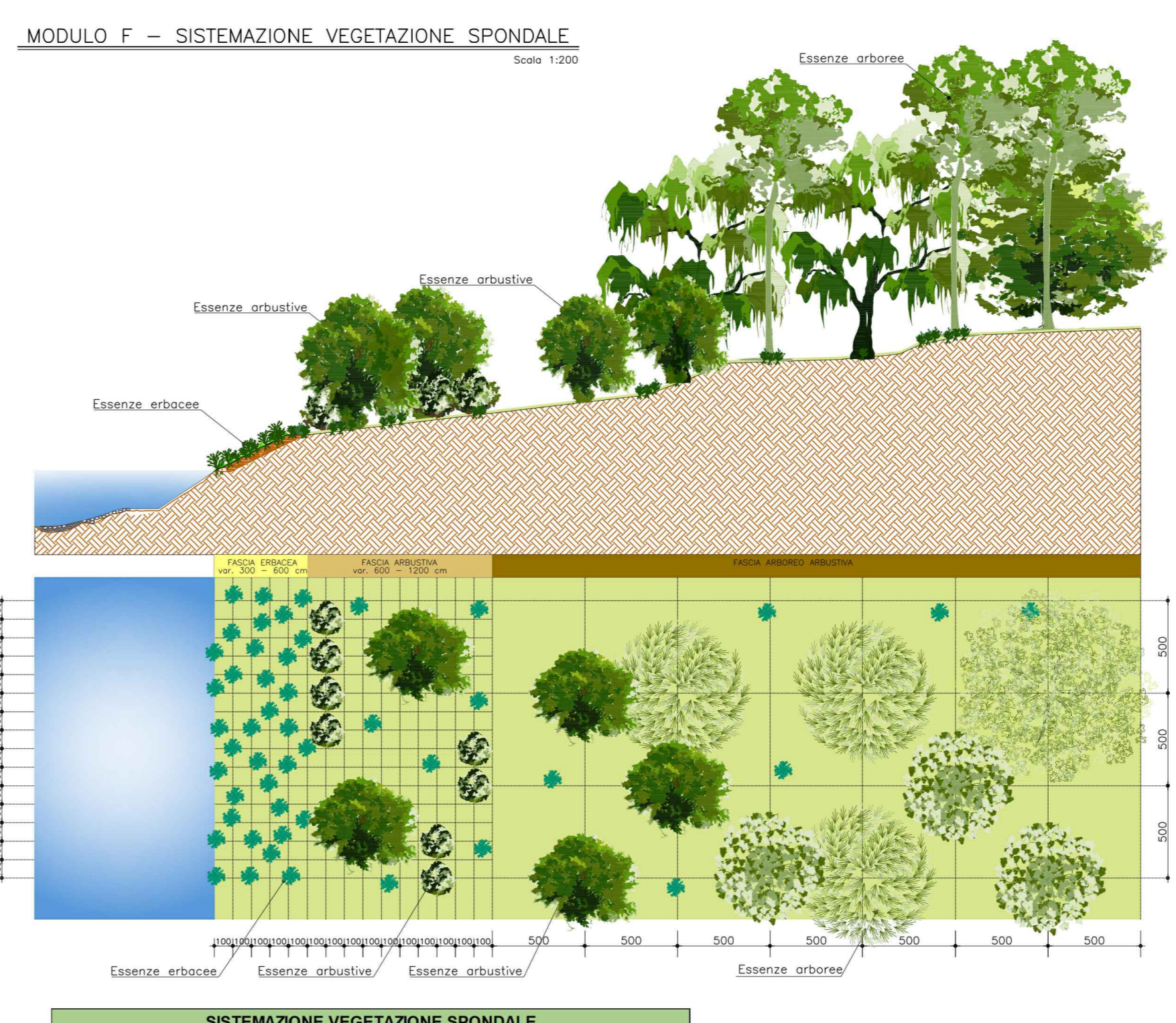
FASCE O MACCHIE ARBUSTIVE			
ARBUSTIVE	NOME LATINO	NOME VOLGARE	SESTO
	Arbutus unedo	Corbezzolo	2,5x2,5
	Phyllirea media	lairo	2,5x2,5
	Rhamnus alaternus	Alaterno	2,5x2,5
	Viburnum tinus	Viburno	2,5x2,5

**MODULO C - Fasce o macchie arbustive**  
 piante di altezza compresa tra 0,6m e 0,8m con età minima di 2 anni  
 essenze:  
 - Arbutus unedo  
 - Phyllirea media  
 - Rhamnus alaternus  
 - Viburnum tinus  
 n°24 arbusti ogni 1.000 mq



FASCE O MACCHIE ARBOREE - ARBUSTIVE (CON PREVALENZA PRATO)			
ARBUSTIVE	NOME LATINO	NOME VOLGARE	SESTO
	Viburnum tinus	Viburno	2,5x2,5
	Phyllirea media	lairo	2,5x2,5
	Rhamnus alaternus	Alaterno	2,5x2,5
ARBOREE	NOME LATINO	NOME VOLGARE	SESTO
	Ostrya carpinifolia	Carpinella	5x5

**MODULO E - Fasce o macchie arboree e arbustive (prevalenza prato)**  
 piante di altezza compresa tra 0,6m e 0,8m alberi di altezza compresa tra 4m e 0,8m con età minima di 2 anni  
 essenze arboree:  
 - Ostrya carpinifolia  
 essenze arbustive:  
 - Phyllirea media  
 - Rhamnus alaternus  
 - Viburnum tinus  
 n°5 alberi ogni 1.000 mq  
 n°9 arbusti ogni 1.000 mq



SISTEMAZIONE VEGETAZIONE SPONDALE			
ARBOREE	NOME LATINO	NOME VOLGARE	SESTO
	Salix Alba	Salice bianco	5x5
	Populus Alba	Pioppo bianco	5x5
	Cornus sanguinea	Sanguinella	5x5
ARBUSTIVE	NOME LATINO	NOME VOLGARE	SESTO
	Salix purpurea	Salice rosso	2x2
	Salix eleagnos	Salice ripaiolo	2x2
ERBACEE	NOME LATINO	NOME VOLGARE	SESTO
	Lolium perenne	Loglio	1x1
	Dactylis glomerata	Dattile	1x1
	Lycopus europaeus	Marrubio d'acqua	1x1

**MODULO F - Sistemazione vegetazione spondale**  
 arbusti di altezza compresa tra 0,4m e 0,8m e alberi di altezza compresa tra 0,6m e 0,8m con età minima di 2 anni  
 essenze arboree:  
 - Salix Alba  
 - Populus Alba  
 - Cornus sanguinea  
 essenze arbustive:  
 - Salix purpurea  
 - Salix eleagnos  
 essenze erbacee:  
 - Dactylis glomerata  
 - Lolium perenne  
 - Lycopus europaeus  
 n°14 alberi ogni 675 mq  
 n°33 arbusti ogni 675 mq

COMMITTENTE: **RFI RETE FERROVIARIA ITALIANA**  
 GRUPPO FERROVIE DELLO STATO ITALIANE

DIREZIONE LAVORI: **ITALFERR**  
 GRUPPO FERROVIE DELLO STATO ITALIANE

APPALTATORE: **TELESE S.p.A.**  
 Consorzio Fidei Solviti Costrutta e Soggettività Limitata

PROGETTAZIONE: **Ghella**, **ITINERA**, **SALCEF**, **COGET IMPIANTI**

MANDATARI: **SYSTRA**, **SWS**, **SOTECNI**

IL DIRETTORE DELLA PROGETTAZIONE: **Ing. M. EBBIONI**

**PROGETTO ESECUTIVO**  
**ITINERARIO NAPOLI-BARI**  
**RADDOPPIO TRATTA CANCELLO - BENEVENTO**  
**II LOTTO FUNZIONALE FRASSO TELESINO - VITULANO**  
**2° SUBLOTTO TELESE - SAN LORENZO**

DISEGNO  
 PROGETTO DELLE OPERE A VERDE E DI INSERIMENTO AMBIENTALE  
 Intervento di mitigazione IA16. Planimetria di dettaglio - Tav. 2 di 2

APPALTATORE: **Ing. M. EBBIONI**

SCALA: 1:500

Rev.	Descrizione	Redatto	Verificato	Approvato	Data
A	EMISSIONE	P.BIGHELLI	D.OLIVASSER	MANFROTTO	30/06/2021
B	REVISIONE A SEGUITO REV.	P.BIGHELLI	D.OLIVASSER	MANFROTTO	30/10/2021

File: IF2R.2.2.E.ZZ.P8.IA.00.0.0.007.B.dwg