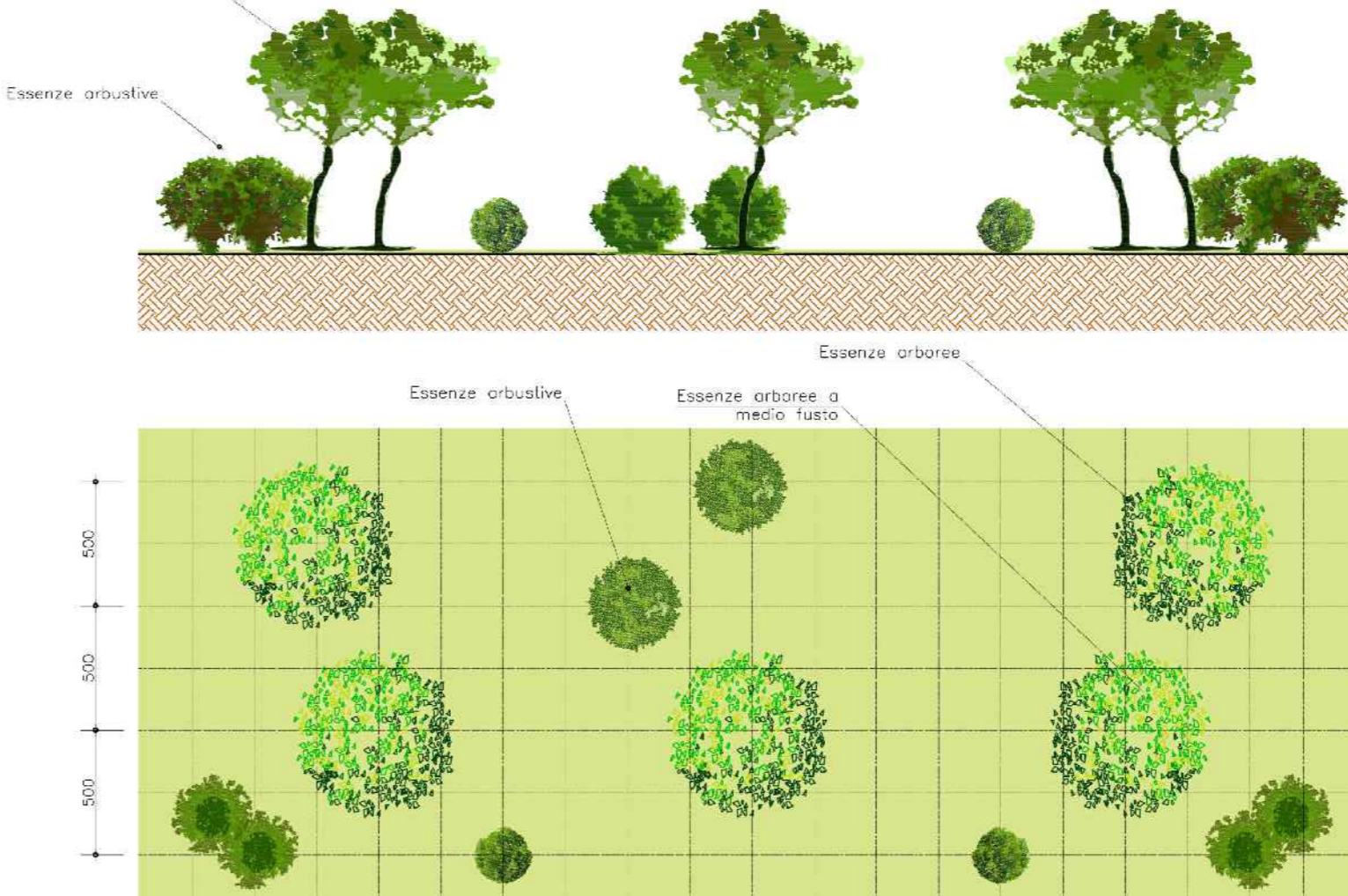
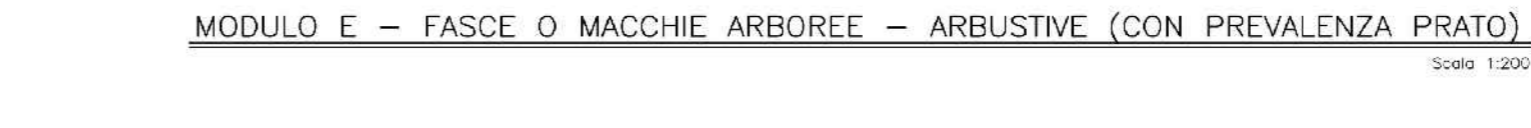
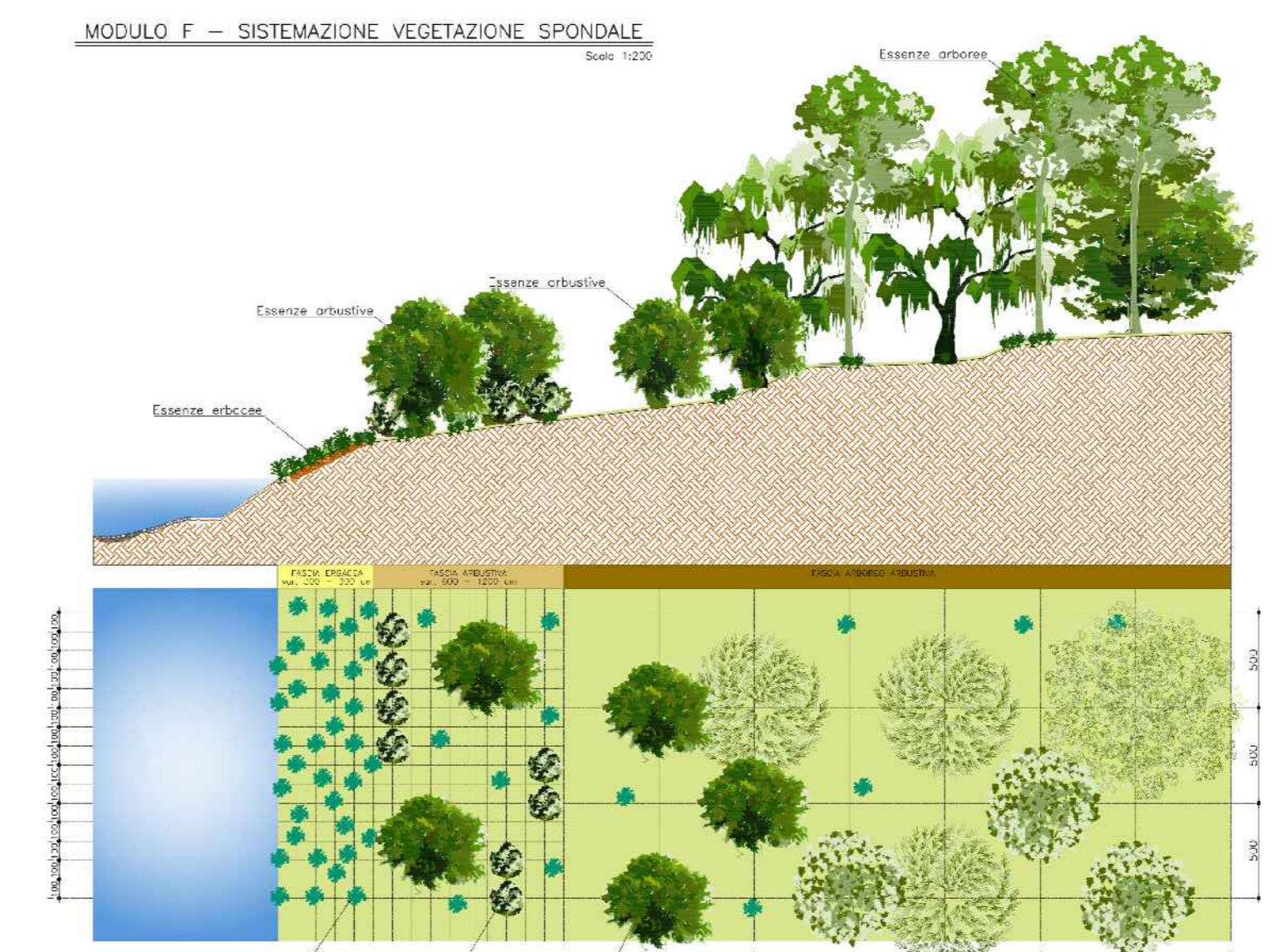


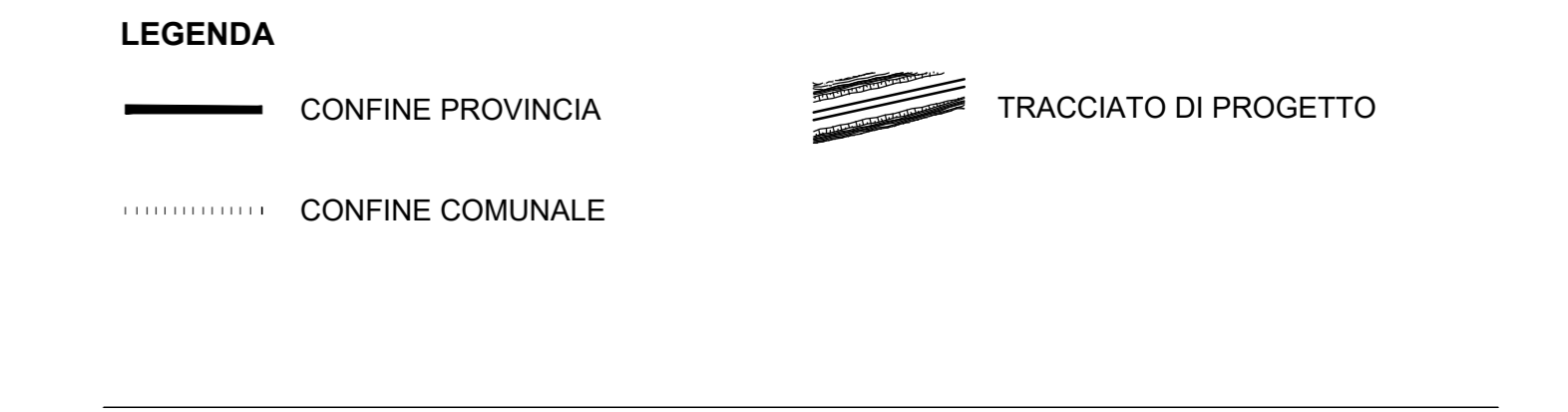
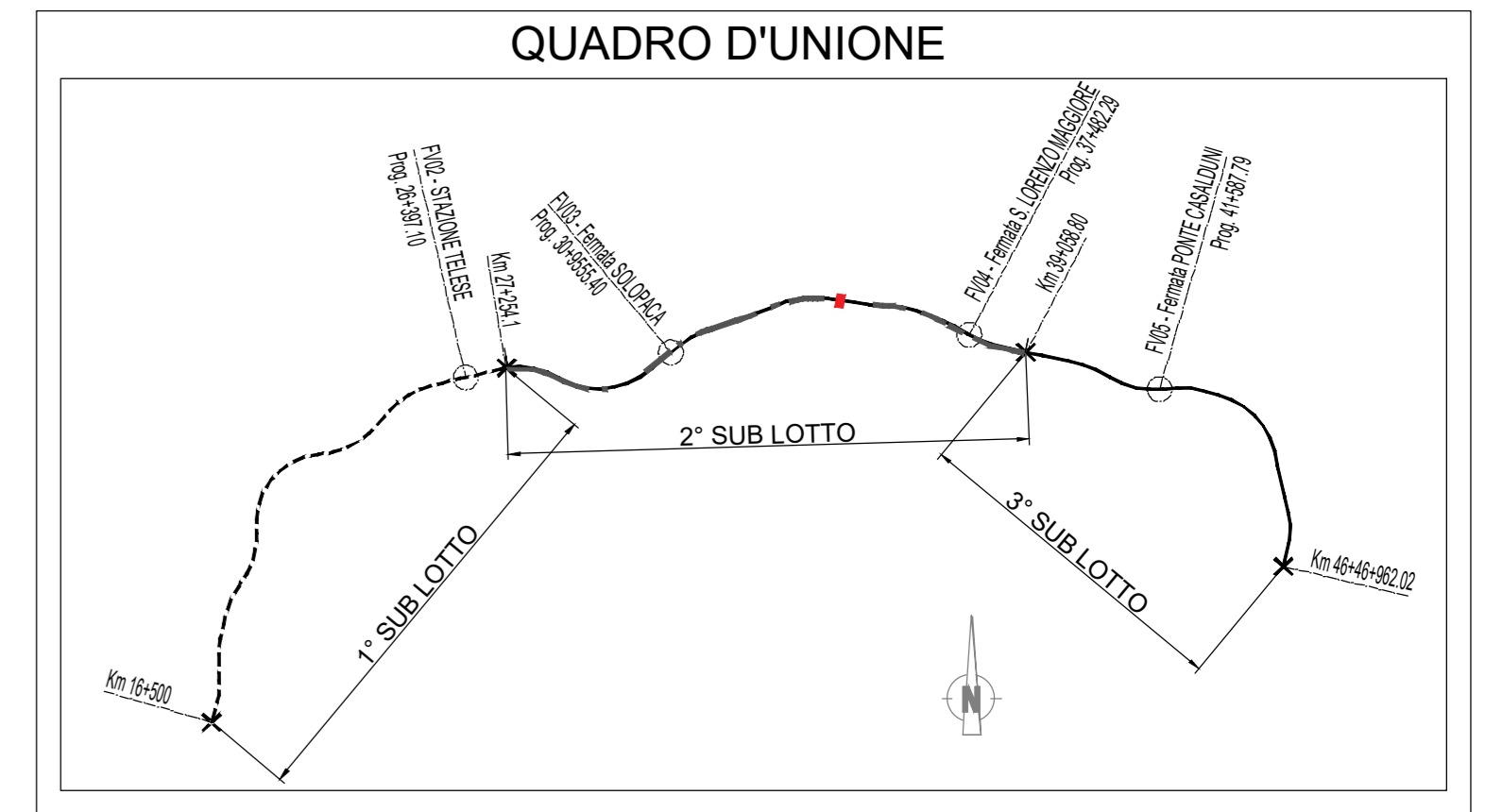
FASCE O MACCHIE ARBUSTIVE		
ARBUSTIVE	NOME LATINO	NOME VOLGARE
	Arbutus unedo	Corbezzolo
	Phytolaea media	Latro
	Rhamnus alaternus	Alaterno
	Viburnum tinus	Viburno



FASCE O MACCHIE ARBUSTIVE (CON PREVALENZA PRATO)		
ARBUSTIVE	NOME LATINO	NOME VOLGARE
	Viburnum tinus	Viburno
	Phytolaea media	Latro
	Rhamnus alaternus	Alaterno
	Ostrya carpinifolia	Carpinella



SISTEMAZIONE VEGETAZIONE SPONDALE		
ARBUSTIVE	NOME LATINO	NOME VOLGARE
	Salix alba	Salice bianco
	Populus alba	Pioppo bianco
	Cornus sanguinea	Sporonina
	Salix purpurea	Salice rosso
	Salix elaeagnos	Salice spargolo
	Lolium perenne	Loglio
	Dactylis glomerata	Dactilo
	Lycopodium obscurum	Martinetto d'acqua



TIPOLOGIE DI IMPIANTO	PATTERN D'IMPIANTO	TIPOLOGIE DI IMPIANTO	PATTERN D'IMPIANTO
MOD A	Siepe mista	MOD G1	Rinaturazione imbocchi in galleria
MOD B	Filari alberati	MOD G2	Rinaturazione imbocchi in galleria
MOD C	Fasce e macchie arbustive		Idrosemina
MOD D	Fasce o macchie arbustive e arboree		Ripristino aree di cantiere
MOD E	Fasce o macchie arbustive e arboree (prevalenza prato)		
MOD F	Sistemazione vegetazione spondale		

- NORME PER LA SICUREZZA FERROVIARIA**
- Impianti a distanza minima di 6 mt dalla più vicina rotaia.
 - Distanza minima di 2 mt dal ciglio di rilevati e trincee (per H<4 mt).
 - Impianto a distanza minima pari all'altezza massima dell'essenza più 2 mt per tipologie a raso o in viadotto (per H<4 mt).
 - Impianto a distanza minima pari a 50 mt dalla più vicina rotaia per i boschi in corrispondenza di tutte le tipologie di opere.

- NORME PER LA SICUREZZA NUOVO CODICE DELLA STRADA**
- Per gli alberi la distanza non può essere inferiore alla massima altezza raggiungibile per ciascun tipo di essenza a completamento del ciclo vegetativo e comunque non inferiore a 6 mt, per le siepi vive, anche carattere stagionale, tenute ad altezza non superiore ad 1 mt, la distanza non può essere inferiore ad 1 mt.
 - Per le siepi vive o piantagioni di altezza superiore ad 1 mt sul terreno la distanza non può essere inferiore a 3 mt.

- NORME PER I DIRITTI DI PROPRIETA'**
- Alberi ad alto fusto, intesi come individui il cui fusto, semplice o diviso in rami sorge ad altezza notevole: distanza minima di 3 mt.
 - Alberi di non alto fusto, intesi come individui il cui fusto, sorto ad altezza superiore ai 3 mt, si diffonde in rami: distanza minima di 1,5 mt.
 - Siepi trattate a ceduo: distanza minima 1 mt.
 - Siepi di Robinia: distanza minima 2 mt.
 - Viti, arbusti e siepi, divisi dai precedenti e fruttiferi alti meno di 2,5 mt: distanza minima di 0,5 mt.

COMMITTENTE: **RFI** RETE FERROVIARIA ITALIANA GRUPPO FERROVIE DELLO STATO ITALIANE

DIREZIONE LAVORI: **ITALFERR** GRUPPO FERROVIE DELLO STATO ITALIANE

APPALTATORE: **TELESE S.p.A.** Consorzio Tiber Sabotai Consorzio e Soggetti Affiliati

PROGETTAZIONE: **Ghella**, **ITINERA**, **SALCEF GROUP**, **SALCEF**, **COGET IMPIANTI**

MANDATARIA: **SYSTRA** MANDANTI: **SWS**, **SOTECNI**

PROGETTO ESECUTIVO

ITINERARIO NAPOLI-BARI RADDOPPIO TRATTA CANCELLO - BENEVENTO IL LOTTO FUNZIONALE FRASSO TELESINO - VITULANO 2° SUBLOTTO TELESE - SAN LORENZO

DESEGNO
PROGETTO DELLE OPERE A VERDE E DI INSERIMENTO AMBIENTALE
Intervento di mitigazione IA19. Planimetria di dettaglio

APPALTATORE: **IL DIRETTORE TECNICO**
Ing. M. FERRARO

SCALA: 1:500

COMMESSA: IF2R 2.2 E ZZ.P8.IA.00.0.010.B.dwg

Rev.	Descrizione	Redatto	Verificato	Data	Operatore/Disegnatore	PROGR.	REV.
A	EMISSIONE	P.FERRARO	D. CLAUDER	30/09/2021	MANUTI	30/09/2021	
B	REVISIONE A SEGUITO REV	P.FERRARO	D. CLAUDER	30/10/2021	MANUTI	30/10/2021	

File: IF2R.2.2.E.ZZ.P8.IA.00.0.010.B.dwg n. Elab.