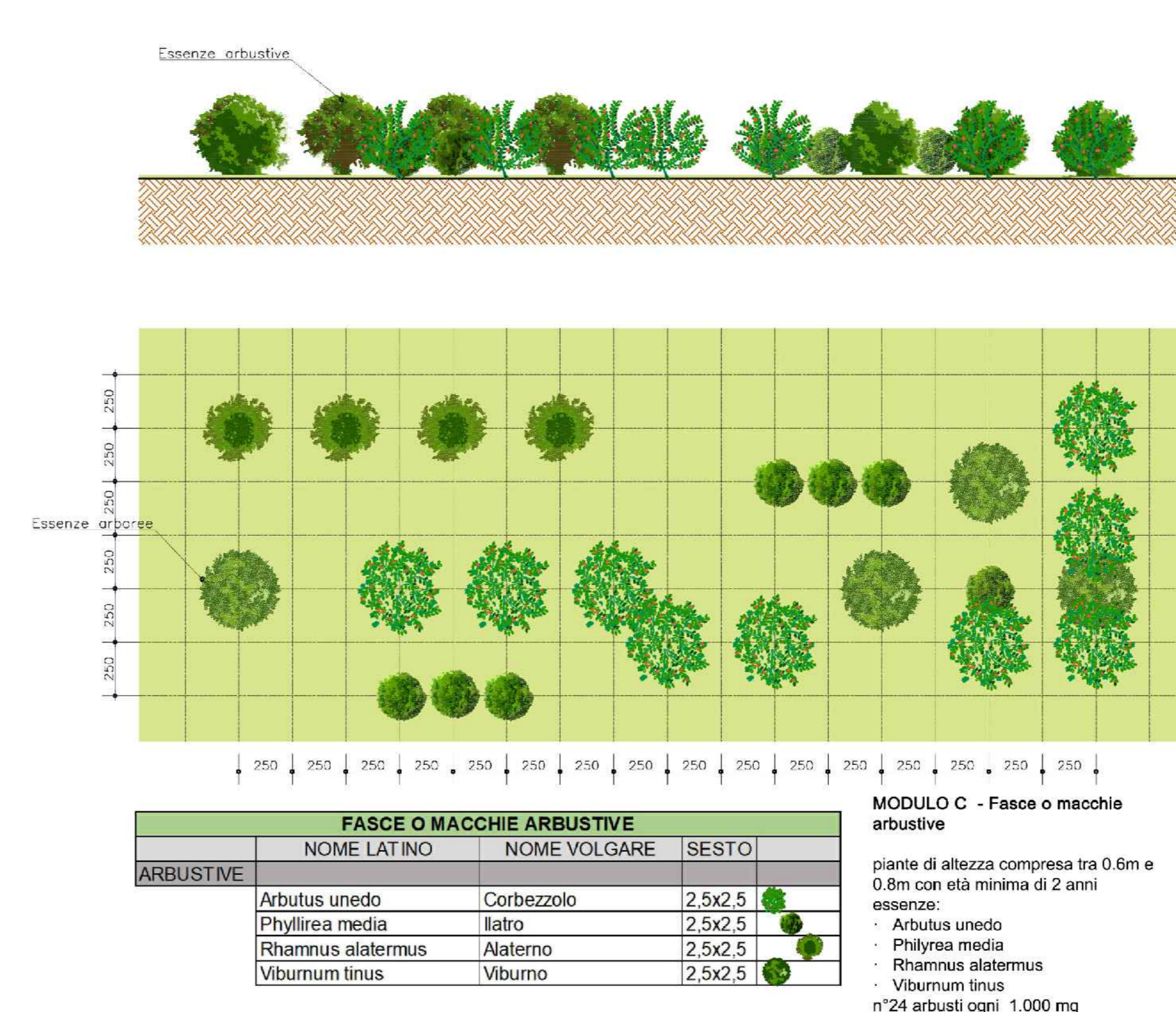
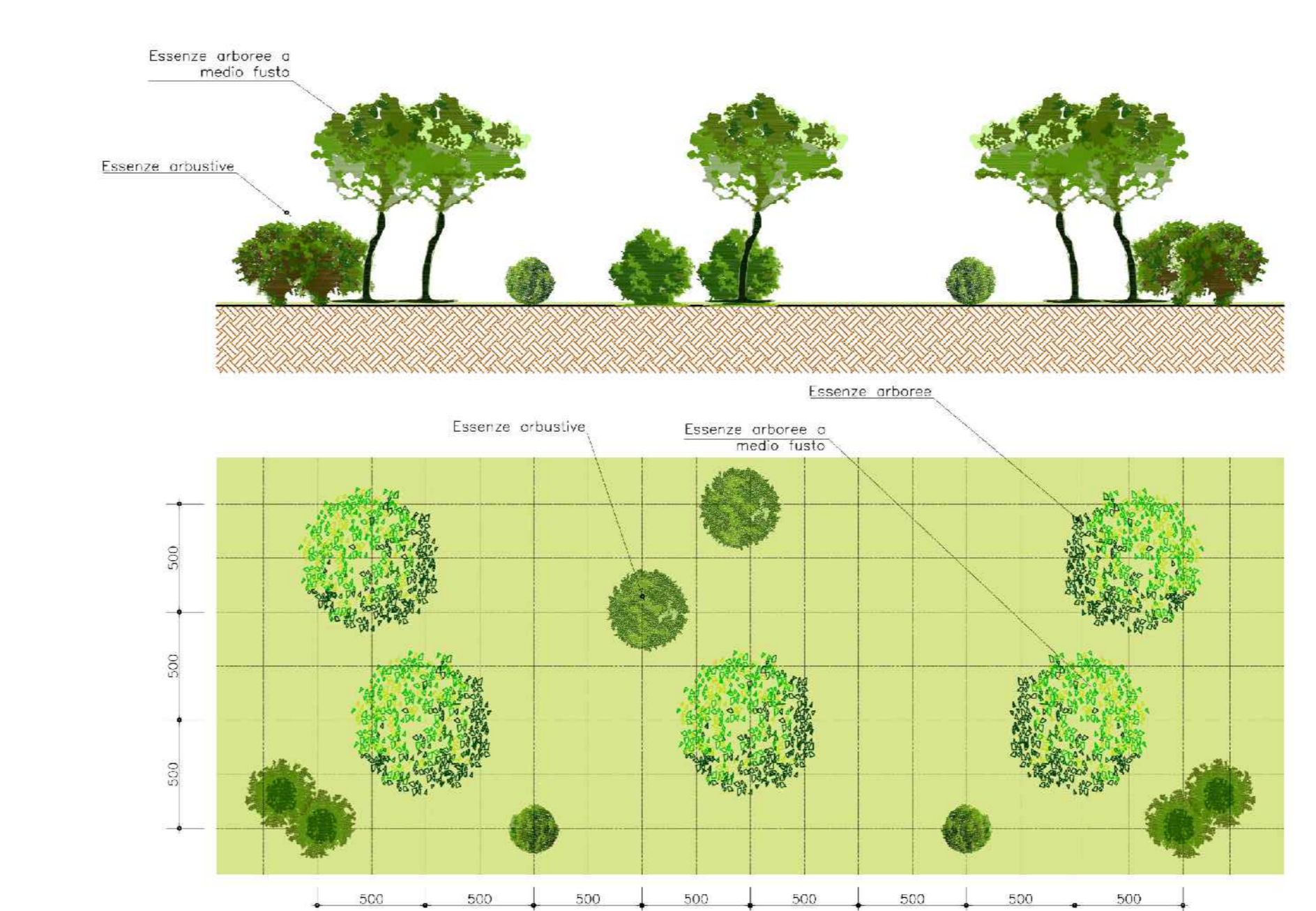


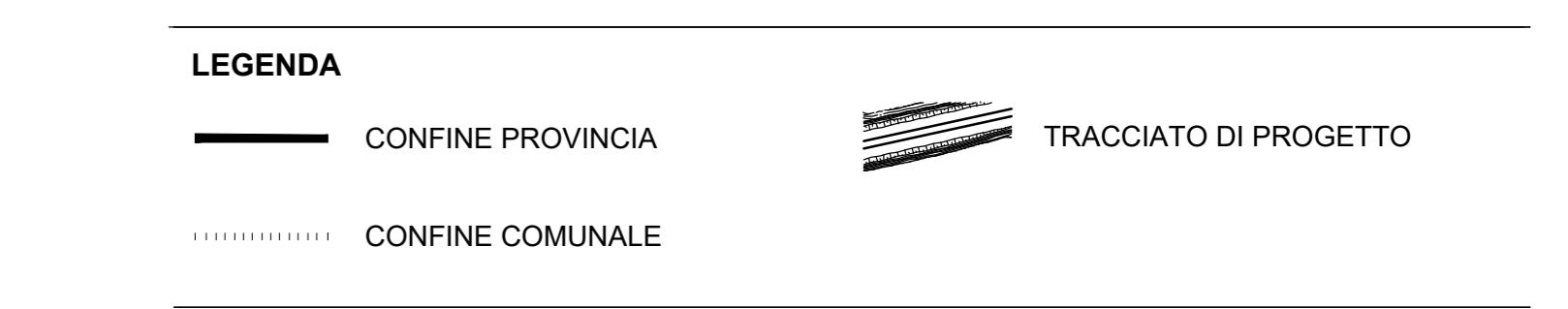
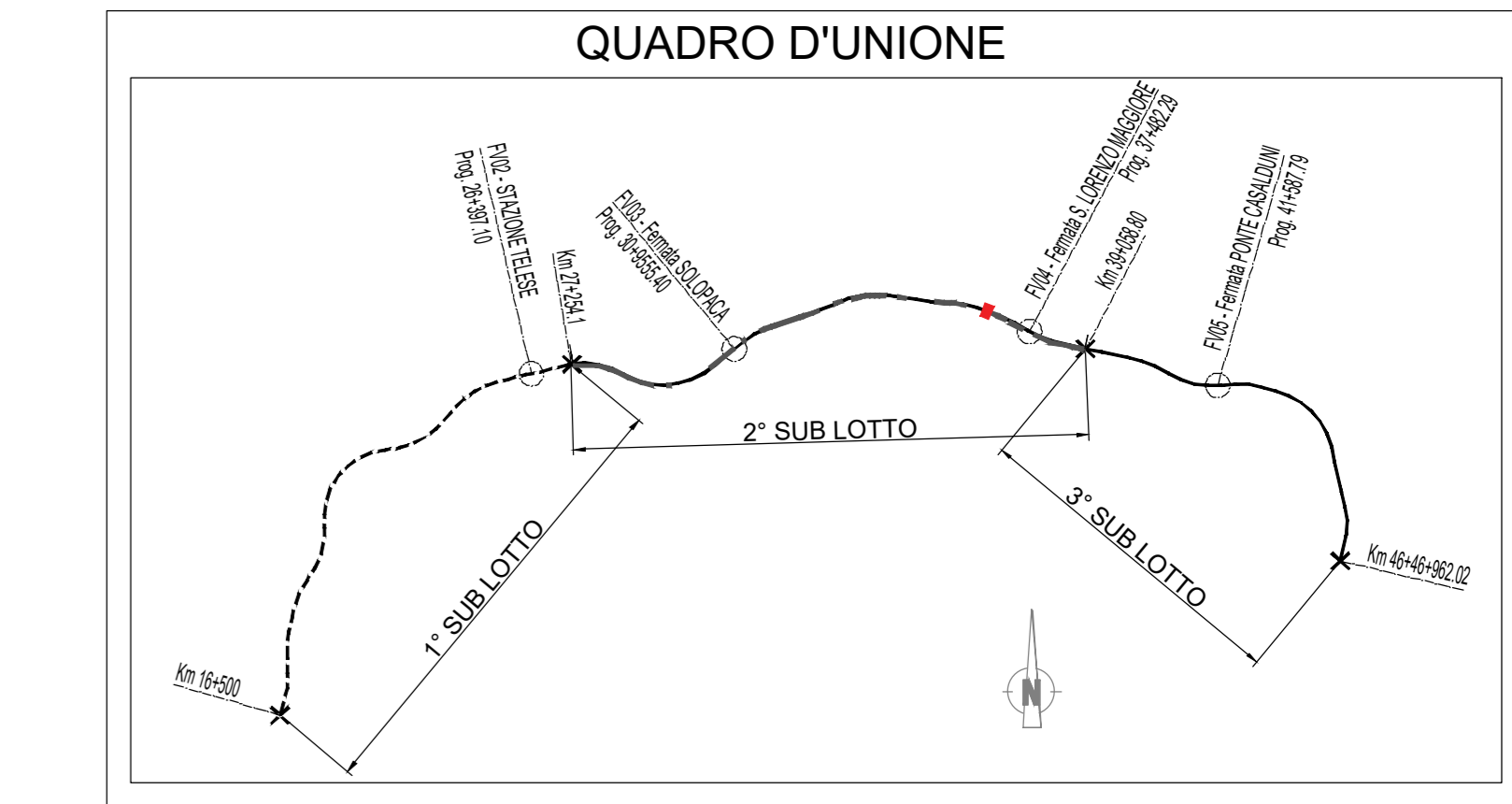
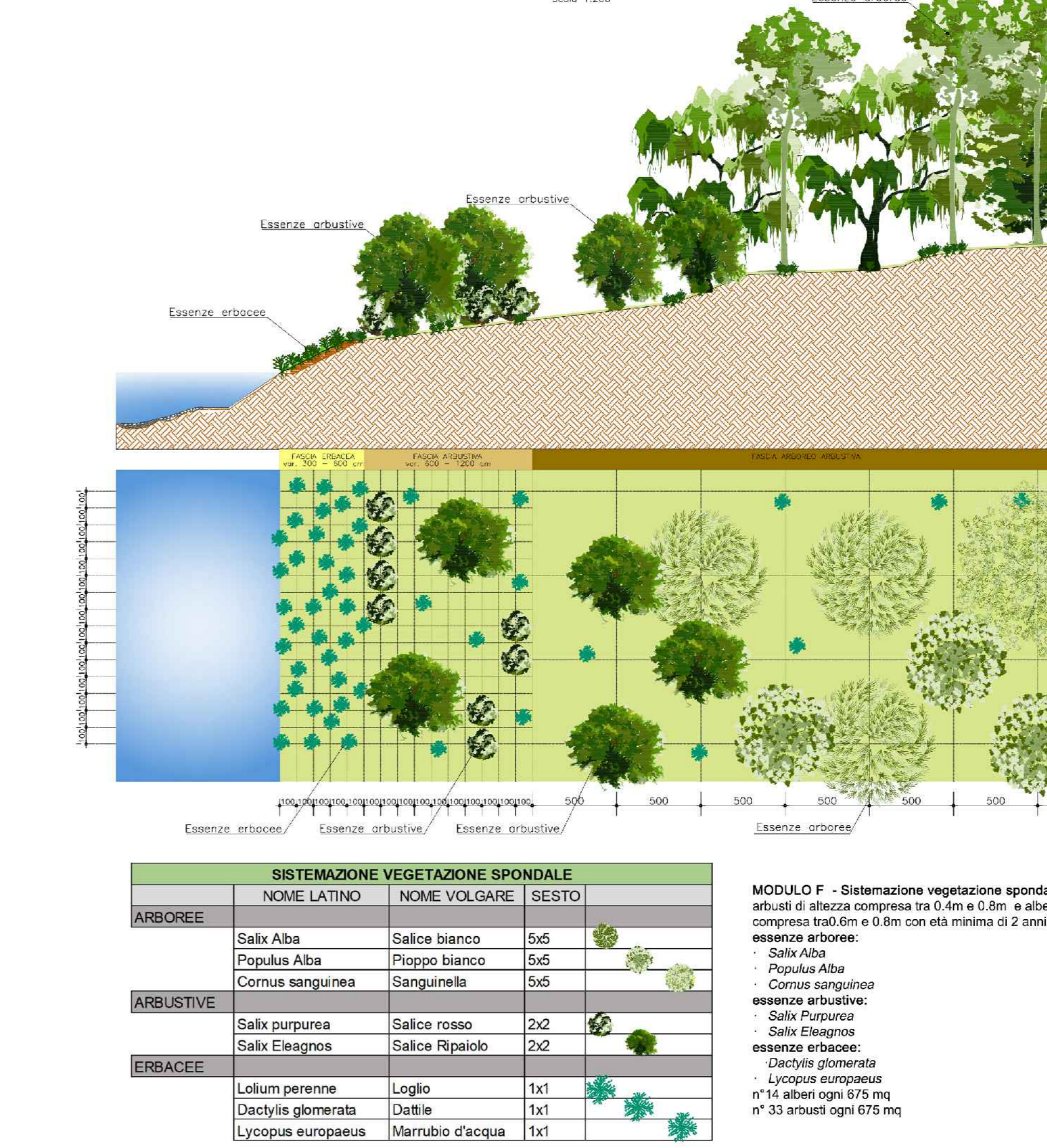
MODULO C - FASCE O MACCHIE ARBUSTIVE
Scala 1:200



MODULO E - FASCE O MACCHIE ARBOREE - ARBUSTIVE (CON PREVALENZA PRATO)
Scala 1:200



MODULO F - SISTEMAZIONE VEGETAZIONE SPONDALE
Scala 1:200



TIPOLOGIE DI IMPIANTO	PATTERN D'IMPIANTO	TIPOLOGIE DI IMPIANTO	PATTERN D'IMPIANTO
MOD A	Siepe mista	MOD G1	Rinaturazione imbocchi in galleria
MOD B	Filari alberati	MOD G2	Rinaturazione imbocchi in galleria
MOD C	Fasce e macchie arbustive		Idrosemina
MOD D	Fasce o macchie arbustive e arboree		Ripristino aree di cantiere
MOD E	Fasce o macchie arbustive e arboree (prevalenza prato)		
MOD F	Sistemazione vegetazione spondale		

- NORME PER LA SICUREZZA FERROVIARIA**
- Impianti a distanza minima di 6 mt dalla più vicina rotaia.
 - Distanza minima di 2 mt dal ciglio di rilevati e trincee (per H<4 mt).
 - Impianto a distanza minima pari all'altezza massima dell'essenza più 2 mt per tipologie a raso o in viadotto (per H<4 mt).
 - Impianto a distanza minima pari a 50 mt dalla più vicina rotaia per i boschi in corrispondenza di tutte le tipologie di opere.

- NORME PER LA SICUREZZA NUOVO CODICE DELLA STRADA**
- Per gli alberi la distanza non può essere inferiore alla massima altezza raggiungibile per ciascun tipo di essenza a completamento del ciclo vegetativo e comunque non inferiore a 6 mt; per le siepi vive, anche carattere stagionale, tenute ad altezza non superiore ad 1 mt, la distanza non può essere inferiore ad 1 mt.
 - Per le siepi vive o piantagioni di altezza superiore ad 1 mt sul terreno la distanza non può essere inferiore a 3 mt.

- NORME PER I DIRITTI DI PROPRIETA'**
- Alberi ad alto fusto, intesi come individui il cui fusto, semplice o diviso in rami sorge ad altezza notevole: distanza minima di 3 mt.
 - Alberi di non alto fusto, intesi come individui il cui fusto, sorto ad altezza superiore ai 3 mt, si diffonde in rami: distanza minima di 1,5 mt.
 - Siepi trattate a ceduo: distanza minima 1 mt.
 - Siepi di Robinia: distanza minima 2 mt.
 - Viti, arbusti e siepi, divisi dai precedenti e fruttiferi alti meno di 2.5 mt: distanza minima di 0.5 mt.

COMMITTENTE: **RFI RETE FERROVIARIA ITALIANA**
GRUPPO FERROVIE DELLO STATO ITALIANE

DIREZIONE LAVORI: **ITALFERR**
GRUPPO FERROVIE DELLO STATO ITALIANE

APPALTATORE: **TELESE S.p.A.**
Consorzio Tiber Sabotai Consorzio e Soggetti Affiliati

PROGETTAZIONE: **Ghella**, **ITINERA**, **SALCEF GROUP**, **SALCEF**, **COGET IMPIANTI**

MANDATARIA: **SYSTRA**, **SWS**, **SOTECNI**

IL DIRETTORE DELLA PROGETTAZIONE: **Ing. L. LACORDA**

PROGETTO ESECUTIVO

ITINERARIO NAPOLI-BARI
RADDOPPIO TRATTA CANCELLO - BENEVENTO
IL LOTTO FUNZIONALE FRASSO TELESINO - VITULANO
2° SUBLOTTO TELESE - SAN LORENZO

DISEGNO
PROGETTO DELLE OPERE A VERDE E DI INSERIMENTO AMBIENTALE
Intervento di mitigazione IA21. Planimetria di dettaglio

APPLICAZIONE: **Ing. M. LACORDA**

SCALA: 1:500

COMMESSA: **IF2R** LOTTO FASE ENTE TIPO DOC. OPERA/DISCIPLINA PROGR. REV.

Rev.	Descrizione	Redatto	Verificato	Approvato	Data
A	EMISSIONE	P. BIGHIEL	D. CLAUDER	MANFILI	30/09/2021
B	REVISIONE A SEGUITO REV.	P. BIGHIEL	D. CLAUDER	MANFILI	30/10/2021

File: IF2R.2.2.E.ZZ.P8.IA.00.0.012.B.dwg