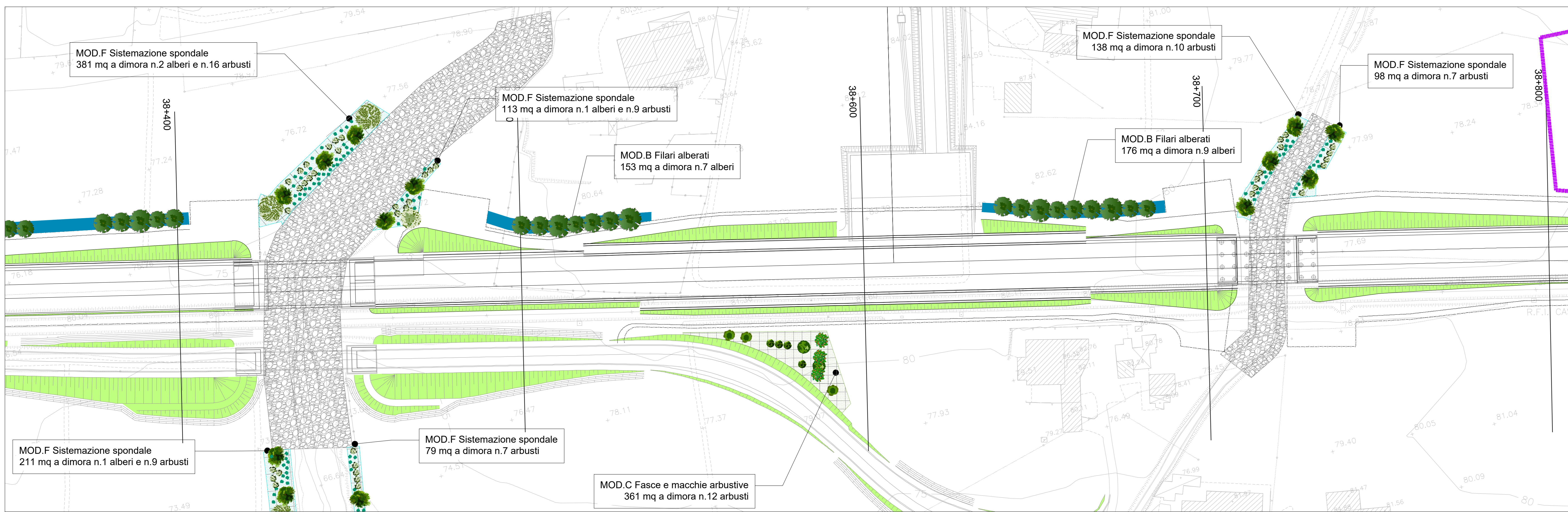


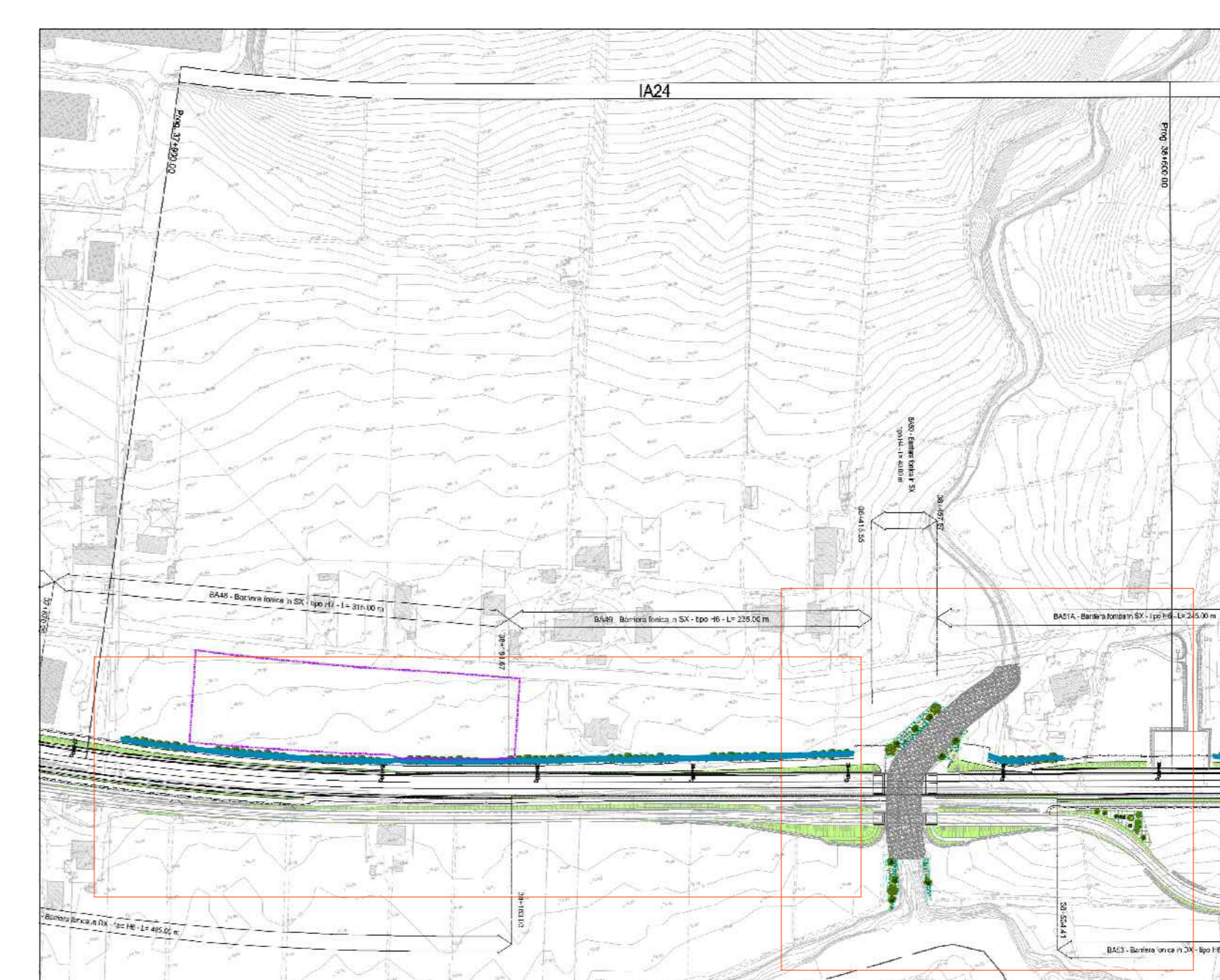
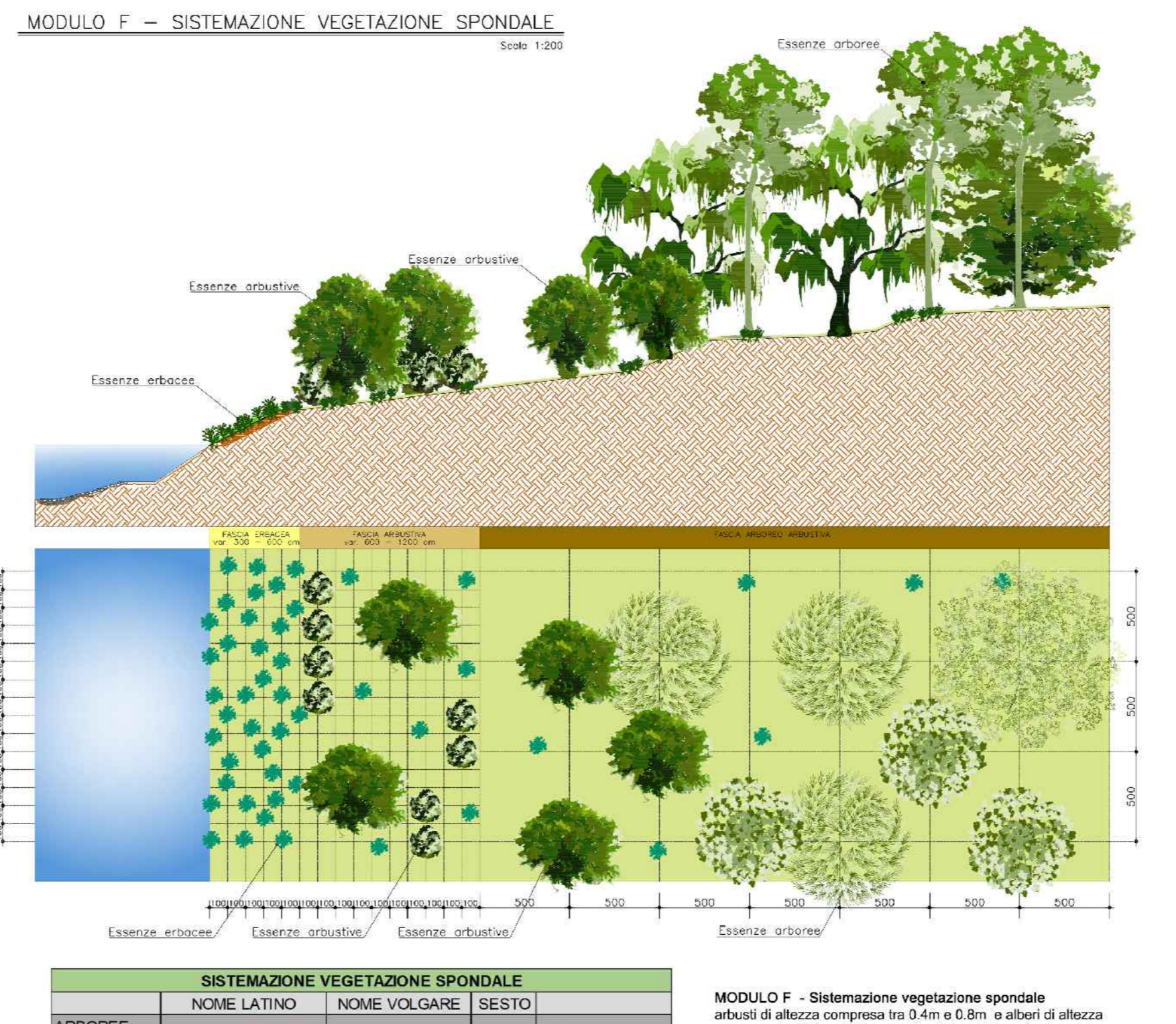
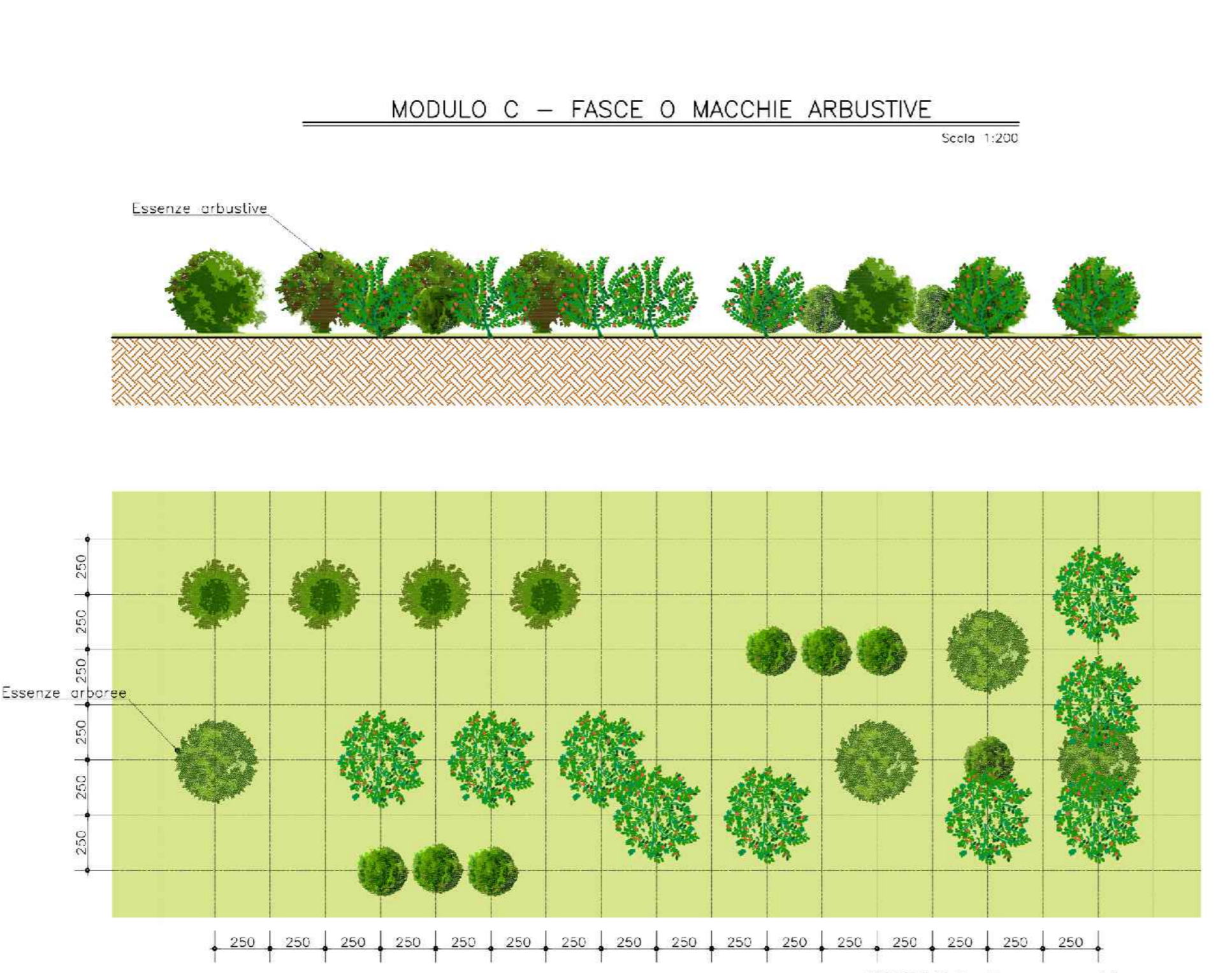
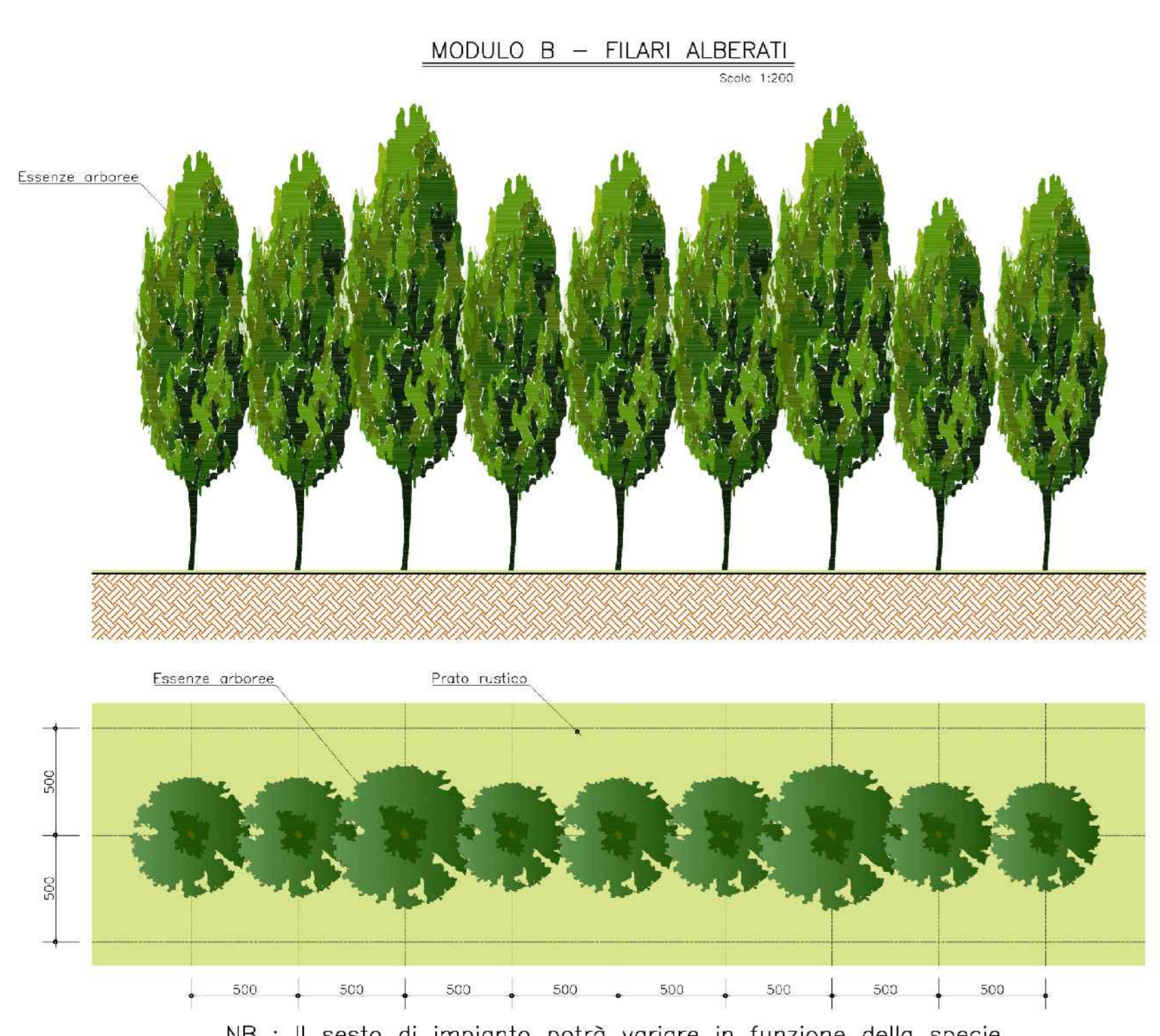
LEGENDA

- CONFINO PROVINCIA
- CONFINO COMUNALE
- ▬ TRACCIATO DI PROGETTO



TIPOLOGIE DI IMPIANTO	PATTERN D'IMPIANTO	TIPOLOGIE DI IMPIANTO	PATTERN D'IMPIANTO
MOD A	Siepe mista	MOD G1	Rinaturazione imbocchi in galleria
MOD B	Filari alberati	MOD G2	Rinaturazione imbocchi in galleria
MOD C	Fasce e macchie arbustive		Idrosemina
MOD D	Fasce o macchie arbustive e arboree		Ripristino aree di cantiere
MOD E	Fasce o macchie arbustive e arboree (prevalenza prati)		
MOD F	Sistemazione vegetazione spondale		

- NORME PER LA SICUREZZA FERROVIARIA**
- Impianti a distanza minima di 6 mt dalla più vicina rotaia.
 - Distanza minima di 2 mt dal ciglio di rilevati e trincee (per H<4 mt).
 - Impianto a distanza minima pari all'altezza massima dell'essenza più 2 mt per tipologie a raso o in viadotto (per H<4 mt).
 - Impianto a distanza minima pari a 50 mt dalla più vicina rotaia per i boschi in corrispondenza di tutte le tipologie di opere.
- NORME PER LA SICUREZZA NUOVO CODICE DELLA STRADA**
- Per gli alberi la distanza non può essere inferiore alla massima altezza raggiungibile per ciascun tipo di essenza a completamente del ciclo vegetativo e comunque non inferiore a 6 mt; per le siepi vive, anche carattere stagionale, tenute ad altezza non superiore ad 1 mt, la distanza non può essere inferiore ad 1 mt.
 - Per le siepi vive o piantagioni di altezza superiore ad 1 mt sul terreno la distanza non può essere inferiore a 3 mt.
- NORME PER I DIRITTI DI PROPRIETA'**
- Alberi ad alto fusto, intesi come individui il cui fusto, semplice o diviso in rami sorge ad altezza notevole: distanza minima di 3 mt.
 - Alberi di non alto fusto, intesi come individui il cui fusto, sorto ad altezza superiore ai 3 mt, si diffonde in rami: distanza minima di 1,5 mt.
 - Siepi trattate a ceduo: distanza minima 1 mt.
 - Siepi di Robinia: distanza minima 2 mt.
 - Viti, arbusti e siepi, divisi dai precedenti e fruttiferi alti meno di 2,5 mt: distanza minima di 0,5 mt.



FILARI ALBERATI

ARBOREE	NOME LATINO	NOME VOLGARE	SESTO
	Populus nigra italica	Popolo cressino	5x5
	Juglans regia	Noce comune	5x5
	Olea europaea	Ulivo	5x5
	Cupressus sempervirens	Cipresso mediterraneo	5x5
	Cercia aliquidatum	Albero di Giuda	5x5

FASCE O MACCHIE ARBUSTIVE

ARBUSTIVE	NOME LATINO	NOME VOLGARE	SESTO
	Arbutus unedo	Corbezzolo	2,5x2,5
	Phytolaea media	lirio	2,5x2,5
	Rhamnus alaternus	Alaterno	2,5x2,5
	Viburnum tinus	Viburno	2,5x2,5

SISTEMAZIONE VEGETAZIONE SPONDALE

ARBOREE	NOME LATINO	NOME VOLGARE	SESTO
	Salix Alba	Salice bianco	5x5
	Populus Alba	Pioppo bianco	5x5
	Cornus sanguinea	Sanguinella	5x5
ARBUSTIVE	Salix purpurea	Salice rosso	2x2
	Salix Elaeagnis	Salice Rigaolo	2x2
ERBACEE	Lolium perenne	Loglio	1x1
	Dactylis glomerata	Dattilo	1x1
	Lycopus europaeus	Marmelino d'acqua	1x1

COMMITTENTE: **RFI RETE FERROVIARIA ITALIANA**

DIREZIONE LAVORI: **ITALFERR**

APPALTATORE: **TELESE S.p.A.**

PROGETTAZIONE: **Ghella**, **ITINERA**, **SALCEF GROUP**, **SALCEF**, **COGET IMPIANTI**

MANDATARIA: **SYSTRA**, **SWS**, **SOTECNI**

PROGETTO ESECUTIVO

ITINERARIO NAPOLI-BARI RADDOPPIO TRATTA CANCELLO - BENEVENTO IL LOTTO FUNZIONALE FRASSO TELESINO - VITULANO 2° SUBLOTTO TELESE - SAN LORENZO

PROGETTO DELLE OPERE A VERDE E DI INSERIMENTO AMBIENTALE

Intervento di mitigazione IA24. Planimetria di dettaglio

APPALTATORE: **Ing. M. FERRARI**

SCALA: 1:500

COMMESSA: I F 2 R 2 2 E Z Z P 8 I A 0 0 0 0 0 1 1 5 B

Rev. Descrizione Redatto Verificato Data

A EMISSIONE P.FERRARI 26/09/2021 D.CLAUDER 30/09/2021 MANUTI 30/09/2021

B REVISIONE A SEGUITO P.FERRARI 26/10/2021 D.CLAUDER 30/10/2021 MANUTI 30/10/2021

File: IF2R.2.2.E.ZZ.P8.IA.00.0.0.015.B.dwg