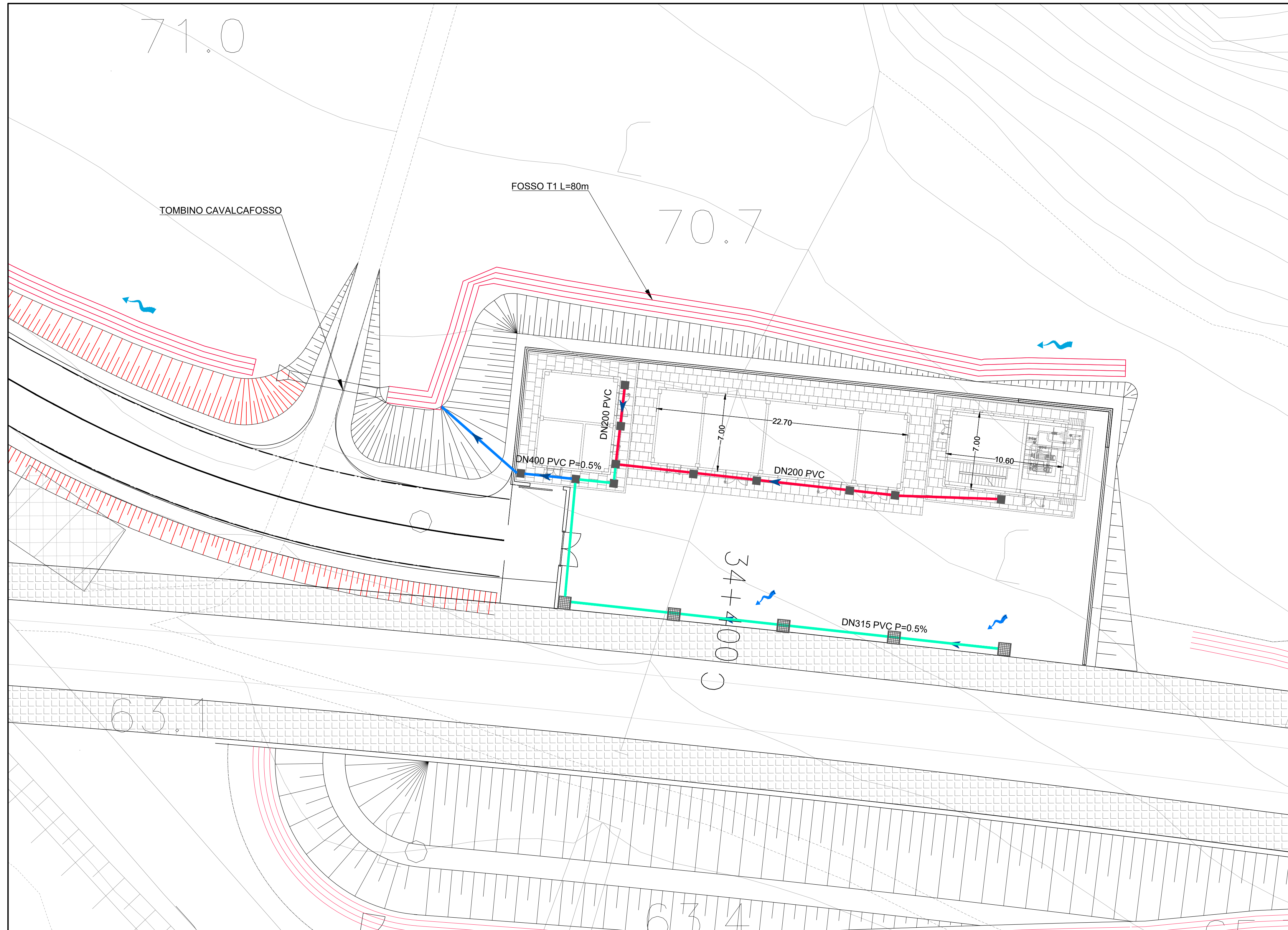


PLANIMETRIA DI DRENAGGIO 1:200



LEGENDA

- POZZETTO 100x100 CON CADITOIA GRIGLIATA
- POZZETTO 70x70 DI RACCOLTA DISCENDENTI PLUVIALI
- TUBO IN PVC SN8 DN200
- TUBO IN PVC SN8 DN315
- TUBO IN PVC SN8 DN400
- FOSSO DI GUARDIA RIVESTITO IN CLS
DIMENSIONI DEL FOSSO CON SPONDE AVENTI PENDENZA 1/1:
 - TIPO T1: FOSSO 50x50x50
 - TIPO T2: FOSSO 60x60x60
 - TIPO T3: FOSSO 80x80x80
 - TIPO T4: FOSSO 100x100x100
- DIREZIONE DI SCORRIMENTO ELEMENTO DI GUARDIA

COMMITTENTE: **RFI**
RETE FERROVIARIA ITALIANA
GRUPPO FERROVIE DELLO STATO ITALIANE

DIREZIONE LAVORI: **ITALFERR**
GRUPPO FERROVIE DELLO STATO ITALIANE

APPALTATORE: **TELESE S.c.a r.l.**
Consorzio Teleso Società Consortile a Responsabilità Limitata

Ghella **ITINERA** **SALCEF** **COGET IMPIANTI**

PROGETTAZIONE: **SYSTRA** **SWS** **SOTECNI**

MANDATARIA: **SYSTRA** MANDANTI: **SWS** **SOTECNI**

IL DIRETTORE DELLA PROGETTAZIONE:
Ing. L. LUCORDO
Responsabile dell'opera in tutte le varie prestazioni professionali

PROGETTO ESECUTIVO

**ITINERARIO NAPOLI-BARI
RADDOPPIO TRATTA CANCELLO - BENEVENTO
IL LOTTO FUNZIONALE FRASSO TELESINO - VITLANO
2° SUBLOTTO TELESE - SAN LORENZO**

**DISEGNO
FABBRICATI**

FA09
AREA DI SOCCORSO al km 34+400 (imbocco GALLERIA NATURALE LIMATA lato Frasso)
Planimetria piazzale con sistemazioni idrauliche

APPALTATORE IL DIRETTORE TECNICO 	SCALA: 1:200
---	-----------------

COMMESSA	LOTTO	FASE	ENTE	TIPO	DOC.	OPERA/DISCIPLINA	PROGR.	REV.
IF2R	22	E	ZZ	P9	FA0900	001	A	

Rev.	Descrizione	Redatto	Data	Verificato	Data	Approvato	Data	Autorizzato Data
A	EMISSIONE	T.SALVAGO	23/06/21	L.MELICA	24/06/21	A.CUCIEMO	24/06/21	IL PROGETTISTA G. SALVATO 24/06/21