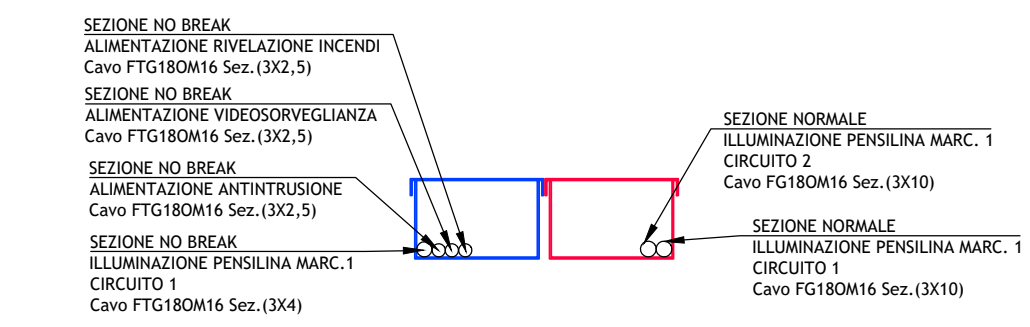
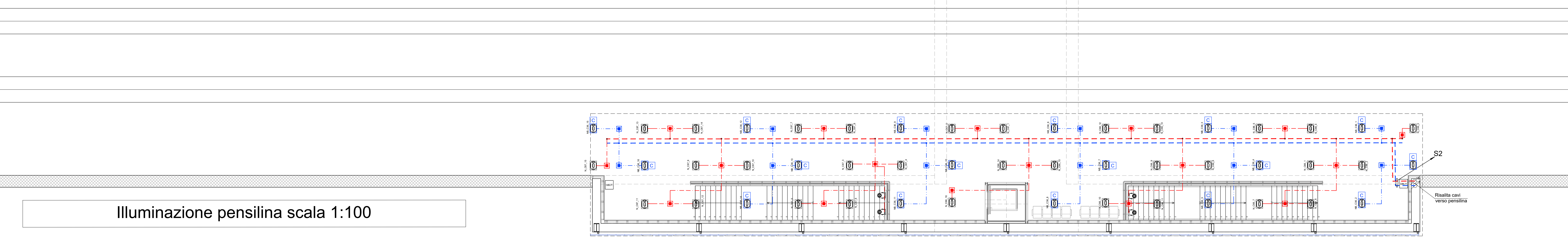
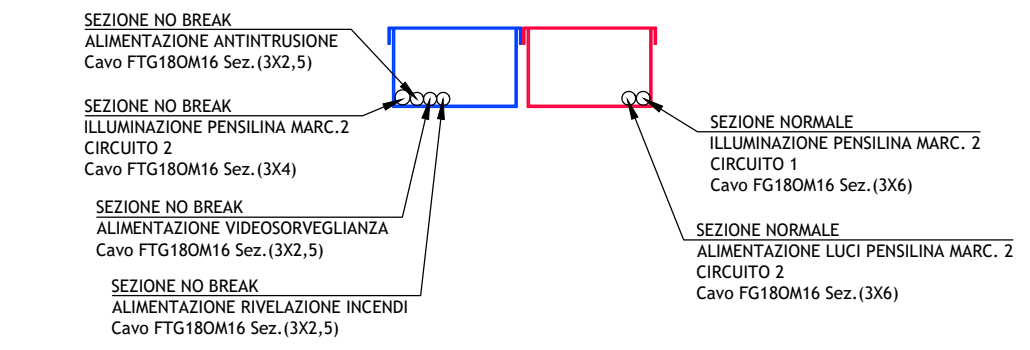


LEGENDA SIMBOLI	
	Apparecchio illuminante IP66 IK08 classe II - Corpo in Al pressofuso, diffusore in vetro temprato, lampade LED 38W 5100lm - Installazione ad incasso. Il corpo illuminante dovrà essere dotato di dispositivo Mad-ill rispondente alla spec. RFI DTC STS ENE SPIFS-LF163.A montato all'interno di cassetta in PVC, installabile a controsoffitto e completa di pressacavo in/out cavi.
	Proiettore LED IP66 IK08 classe II - Corpo in Al pressofuso, diffusore in vetro temprato sp. 4mm, lampade LED 38W 4700lm - Installazione con staffa a parete Il corpo illuminante dovrà essere dotato di dispositivo Mad-ill rispondente alla spec. RFI DTC STS ENE SPIFS-LF163.A montato all'interno di cassetta in PVC, installabile a parete con staffa completa di pressacavo in/out cavi.
	Indica apparecchi alimentati da circuito di continuità (no-break)
	Canaletta in acciaio zincato 160x100mm per distribuzione principale circuiti di alimentazione "Normale" - Installazione tramite staffaggio alla struttura della pensilina.
	Canaletta in acciaio zincato 160x100mm per distribuzione principale circuiti di alimentazione "No-break" - Installazione tramite staffaggio alla struttura della pensilina.
	Scatola di derivazione in lega leggera 100x100x50mm - grado di protezione IP55 - morsaletiera in classe II ROSSA: derivazione linee "Normali", BLU: derivaz. linee "No Break"
	Tubo in PVC rigido Ø32mm per distribuzione secondaria circuiti di alimentazione "Normale"
	Tubo in PVC rigido Ø32mm per distribuzione secondaria circuiti di alimentazione "No-Break"

SEZIONE DI RIPIEIMENTO 1



SEZIONE DI RIPIEIMENTO 2



COMMITTENTE: **RFI RETE FERROVIARIA ITALIANA GRUPPO FERROVIE DELLO STATO ITALIANE**

DIREZIONE LAVORI: **ITALFERR GRUPPO FERROVIE DELLO STATO ITALIANE**

APPALTATORE: **TELESE S.c.a r.l.**
Consorzio Telese Società Consorzile a Responsabilità Limitata

PROGETTAZIONE: **Ghella**, **ITINERA**, **SALCEF CONSTRUCTION**, **COGET IMPIANTI**

MANDATARIA: **SYSTRA**, **SWS**, **SOTECNI**

IL DIRETTORE DELLA PROGETTAZIONE: **Ing. L. LAVORO**
Responsabile Interazione fra le varie prestazioni Specialistiche

PROGETTO ESECUTIVO

ITINERARIO NAPOLI-BARI RADDOPPIO TRATTA CANCELLO - BENEVENTO 2° LOTTO FUNZIONALE FRASSO TELESINO - VITLANO 2° SUBLOTTO TELESE - SAN LORENZO

DISEGNO
IMPIANTI DI LUCE E FORZA MOTRICE
LF05
Fermata di San Lorenzo Maggiore
Planimetria pensiline con disposizione delle apparecchiature LFM e cavidotti

APPALTATORE IL DIRETTORE TECNICO <i>Ing. M. FEBBRONI</i>	SCALA: 1:100
--	-----------------

COMMESSA	LOTTO	FASE	ENTE	TIPO DOC.	OPERA/DISCIPLINA	PROGR.	REV.
IF2R	22	E	ZZ	P9	LF0500	002	B

Rev.	Descrizione	Redatto	Data	Verificato	Data	Approvato	Data	Autorizzato	Data
A	EMISSIONE	M. COIA	23/06/2021	L. MELICA	24/06/2021	A. CARLUCCI	24/06/2021	IL PROGETTISTA D. D'APOLLONIO	
B	REVISIONE A SEGUITO DI Rdv	M. COIA	28/10/2021	L. MELICA	30/10/2021	A. CARLUCCI	30/10/2021		

File: IF2R.2.2.E.ZZ.P9.LF.05.0.0.002.B.dwg

n. Elab.: