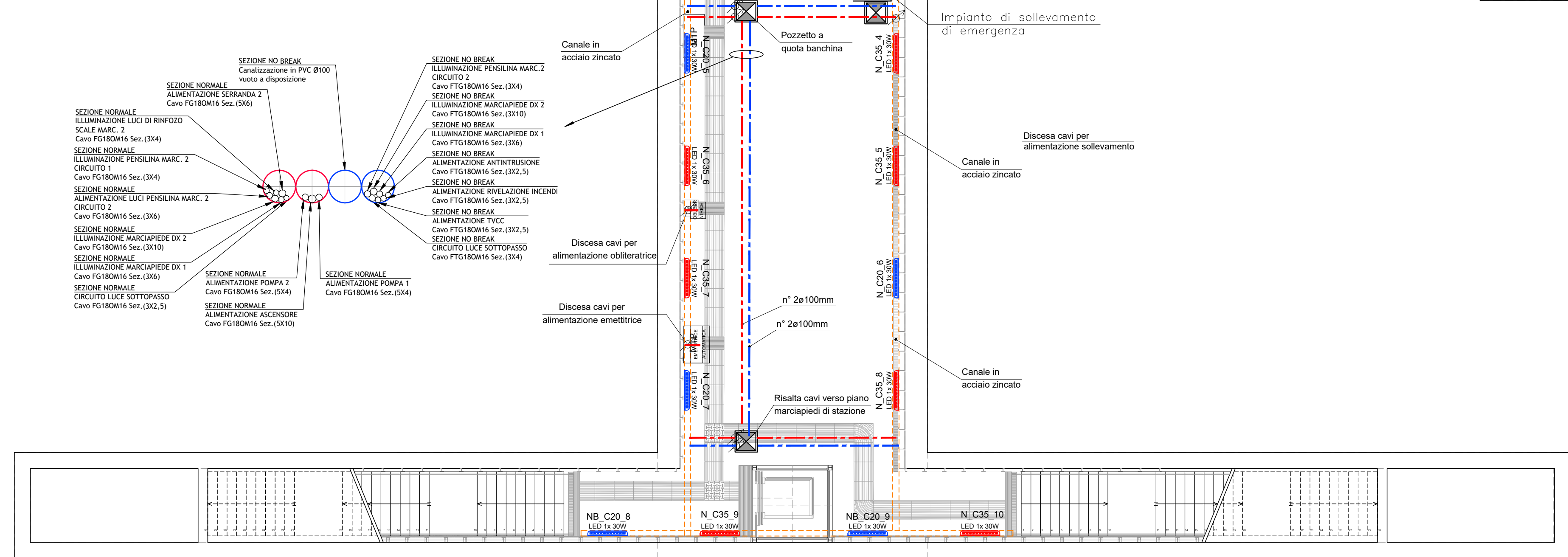


LEGENDA SIMBOLI

<p>LED 1x 30W</p>	<p>Apparecchio illuminante IP64 IK08 classe II - Corpo in lamiera di acciaio zincato e verniciato, diffusore in vetro stratificato antivandalo ed antiabbagliante, lampade LED 30W, ottica asimmetrica - Installazione in canale in acciaio zincato e verniciato RAL (colore personalizzabile) incassato in controsoffitto. Il corpo illuminante dovrà essere dotato di dispositivo Mad-ill rispondente alla spec. RFI DTC STS ENE SPIFS - LF163.A montato all'interno della canale metallica. ROSSO: apparecchio alimentato da linea "Normale" BLU: apparecchio alimentato da linea UPS "No-Break"</p>
	<p>Canalizzazione in doppio tubo PVC Ø 100mm, passaggio in controsoffitto - Linee alimentate da Rete "Normale/ Privilegiata"</p>
	<p>Canalizzazione in doppio tubo PVC Ø 100mm, passaggio in controsoffitto - Linee "No-Break" alimentate da UPS</p>
	<p>Pozzetto in cls 60x60x60cm per cavi sottopasso - Completo di setto in cls per separazione linee Normale/NB - Chiusino zincato da riempimento porta pavimentazione</p>
	<p>Canale in lamiera acciaio zincato per installazione corpi illuminanti in fila continua. Passaggio delle linee elettriche di alimentazione.</p>



COMMITTENTE:
RFI
 RETE FERROVIARIA ITALIANA
 GRUPPO FERROVIE DELLO STATO ITALIANE

DIREZIONE LAVORI:
ITALFERR
 GRUPPO FERROVIE DELLO STATO ITALIANE

APPALTATORE:
TELESE S.c.a.r.l.
 Consorzio Telese Società Consortile a Responsabilità Limitata

Ghella
 5 Generations of Tunnels

ITINERA

SALCEF
 SALCEF GROUP CONSTRUCTION

COGET IMPIANTI

PROGETTAZIONE:
 MANDATARIA: **SYSTRA**

MANDANTI: **SWS** **SOTECNI**
 SYSTRA GROUP

IL DIRETTORE DELLA PROGETTAZIONE:
 Ing. L. LACORPO
 Responsabile progettazione fra le varie prestazioni specialistiche

PROGETTO ESECUTIVO

ITINERARIO NAPOLI-BARI
RADDOPPIO TRATTA CANCELLO - BENEVENTO
II LOTTO FUNZIONALE FRASSO TELESINO - VITLANO
2° SUBLOTTO TELESE - SAN LORENZO

DISEGNO
IMPIANTI DI LUCE E FORZA MOTRICE
 LF05
 Fermata di San Lorenzo Maggiore
 Planimetria sottopassi con disposizione delle apparecchiature LFM e caviddotti

APPALTATORE
 IL DIRETTORE TECNICO

SCALA:
 1:100

COMMESSA LOTTO FASE ENTE TIPO DOC. OPERA/DISCIPLINA Progr. REV.

IF2R 22 EZZ PA LF0500 001 B

Rev.	Descrizione	Redatto	Data	Verificato	Data	Approvato	Data	Autorizzato Data
A	EMISIONE	M. COIA	23/06/2021	L. MELICA	24/06/2021	A. CARLUCCI	24/06/2021	IL PROGETTISTA D. D'APOLLONIO
B	REVISIONE A SEGUITO RDV	M. COIA	29/10/2021	L. MELICA	30/10/2021	A. CARLUCCI	30/10/2021	31/10/2021