



ELETTRODOTTO A 380KV IN DOPPIA TERNA
CHIARAMONTE GULFI – CIMINNA ED OPERE CONNESSE
STUDIO DI IMPATTO AMBIENTALE

Codifica
REGS06001BASA00077

Rev. N° 00
del 15/12/2011


**ELETTRODOTTO A 380KV IN DOPPIA TERNA
CHIARAMONTE GULFI – CIMINNA
ED OPERE CONNESSE**




DOCUMENTAZIONE FOTOGRAFICA


Storia delle revisioni

Rev. n°	Data	Descrizione
00	15/12/2011	Prima emissione


Redatto	Collaborato	Verificato	Approvato
 GEOTECH S.r.l. SOCIETÀ D'INGEGNERIA Via Tommaso Nani, n. 7 23017 Morbegno (SO) Ufficio 0342 – 610774 info@geotech-srl.it	-	L. MOIANA SRI-CRE-ASA	N. RIVABENE SRI-CRE-ASA

	ELETTRODOTTO A 380KV IN DOPPIA TERNA CHIARAMONTE GULFI – CIMINNA ED OPERE CONNESSE DOCUMENTAZIONE FOTOGRAFICA	Codifica REGS06001BASA00077
		Rev. N°01


COMUNE DI CIMINNA (PA)	7
<i>SOSTEGNI 421-404</i>	7
<i>Comune di Ciminna – Foto 1</i>	8
<i>Comune di Ciminna – Foto 2</i>	8
<i>Comune di Ciminna – Foto 3</i>	9
<i>Comune di Ciminna – Foto 4</i>	9
<i>Comune di Ciminna – Foto 5</i>	10
<i>Comune di Ciminna – Foto 6</i>	10
COMUNE DI VICARI (PA)	11
<i>SOSTEGNI 403-374</i>	11
<i>Comune di Vicari – Foto 1</i>	12
<i>Comune di Vicari – Foto 2</i>	12
<i>Comune di Vicari – Foto 3</i>	13
<i>Comune di Vicari – Foto 4</i>	13
<i>Comune di Vicari – Foto 5</i>	14
<i>Comune di Vicari – Foto 6</i>	15
<i>Comune di Vicari – Foto 7</i>	15
<i>Comune di Vicari – Foto 8</i>	15
COMUNE DI LERCARA FRIDDI (PA)	16
<i>SOSTEGNI 373-361</i>	16
<i>Comune di Lercara Friddi – Foto 1</i>	16
<i>Comune di Lercara Friddi – Foto 2</i>	17
<i>Comune di Lercara Friddi – Foto 3</i>	17
COMUNE DI CASTRONOVO DI SICILIA (PA)	18
<i>SOSTEGNI 360-336</i>	18
<i>Comune di Castronovo di Sicilia – Foto 1</i>	19
<i>Comune di Castronovo di Sicilia – Foto 2</i>	19
<i>Comune di Castronovo di Sicilia – Foto 3</i>	20

	ELETTRODOTTO A 380KV IN DOPPIA TERNA CHIARAMONTE GULFI – CIMINNA ED OPERE CONNESSE DOCUMENTAZIONE FOTOGRAFICA	Codifica REGS06001BASA00077
		Rev. N°01


Comune di Castronovo di Sicilia – Foto 4	20
Comune di Castronovo di Sicilia – Foto 5	21
Comune di Castronovo di Sicilia – Foto 6	21
COMUNE DI VALLELUNGA PRATAMENO (CL)	22
SOSTEGNI 335-330	22
Comune di Vallelunga Pratameno – Foto 1	22
Comune di Vallelunga Pratameno – Foto 2	23
COMUNE DI CAMMARATA (AG)	24
SOSTEGNI 329-316	24
Comune di Cammarata – Foto 1	25
Comune di Cammarata – Foto 2	25
Comune di Cammarata – Foto 3	26
Comune di Cammarata – Foto 4	26
Comune di Cammarata – Foto 5	27
COMUNE DI VILLALBA (CL)	28
SOSTEGNI 315-291	28
Comune di Villalba – Foto 1	29
Comune di Villalba – Foto 2	29
Comune di Villalba – Foto 3	30
Comune di Villalba – Foto 4	30
Comune di Villalba – Foto 5	31
Comune di Villalba – Foto 6	31
Comune di Villalba – Foto 7	32
COMUNE DI CASTELLANA SICULA (PA)	33
SOSTEGNI 290-285	33
Comune di Castellana Sicula – Foto 1	34
Comune di Castellana Sicula – Foto 2	34
EMERGENZE STORICO-PAESAGGISTICHE PRESENTI	35
SANTUARIO BELICI	35
Santuario	35

	ELETTRODOTTO A 380KV IN DOPPIA TERNA CHIARAMONTE GULFI – CIMINNA ED OPERE CONNESSE DOCUMENTAZIONE FOTOGRAFICA	Codifica REGS06001BASA00077
		Rev. N°01 Pag. 4 di 110

COMUNE DI PETRALIA SOTTANA (PA)	36
<i>SOSTEGNI 284-258</i>	36
Comune di Petralia Sottana – Foto 1	37
Comune di Petralia Sottana – Foto 2	37
Comune di Petralia Sottana – Foto 3	38
Comune di Petralia Sottana – Foto 4	38
Comune di Petralia Sottana – Foto 5	39
Comune di Petralia Sottana – Foto 6	39
Comune di Petralia Sottana – Foto 7	40
Comune di Petralia Sottana – Foto 8	40
Comune di Petralia Sottana – Foto 9	41
COMUNE DI SANTA CATERINA VILLARMOSA (CL)	42
<i>SOSTEGNI 257-255</i>	42
COMUNE DI RESULTANO (CL)	44
<i>SOSTEGNI 254-252</i>	44
COMUNE DI SANTA CATERINA VILLARMOSA (CL)	46
<i>SOSTEGNI 251-231</i>	46
COMUNE DI VILLAROSA (EN)	51
<i>SOSTEGNI 230-222</i>	51
COMUNE DI CALASCIBETTA (EN)	54
<i>SOSTEGNI 221-219</i>	54
COMUNE DI VILLAROSA (EN)	56
<i>SOSTEGNI 218-216</i>	56
EMERGENZE STORICO-PAESAGGISTICHE PRESENTI	58
VILLAPRIOLO-CITTA' MUSEO	58
COMUNE DI CALASCIBETTA (EN)	59
<i>SOSTEGNI 215-194</i>	59
COMUNE DI ENNA (EN)	63
<i>SOSTEGNI 193-178</i>	63
COMUNE DI LEONFORTE (EN)	67
<i>SOSTEGNI 177-169</i>	67

	ELETTRODOTTO A 380KV IN DOPPIA TERNA CHIARAMONTE GULFI – CIMINNA ED OPERE CONNESSE DOCUMENTAZIONE FOTOGRAFICA	Codifica REGS06001BASA00077	
		Rev. N°01	Pag. 5 di 110

COMUNE DI ASSORO (EN).....	70
<i>SOSTEGNI 168-158.....</i>	70
COMUNE DI ENNA (EN).....	73
<i>SOSTEGNI 157-152.....</i>	73
COMUNE DI ASSORO (EN).....	76
<i>SOSTEGNI 151-136.....</i>	76
COMUNE DI RADDUSA (CT)	80
<i>SOSTEGNI 135-128.....</i>	80
COMUNE DI RAMACCA (CT)	82
<i>SOSTEGNI 127-109.....</i>	82
EMERGENZE STORICO-PAESAGGISTICHE PRESENTI.....	87
<i>TORRE DI ALBOSPINO</i>	87
COMUNE DI AIDONE (EN)	88
<i>SOSTEGNI 108-101.....</i>	88
COMUNE DI RAMACCA (CT)	91
<i>SOSTEGNI 100-89.....</i>	91
COMUNE DI MINEO (CT)	94
<i>SOSTEGNI 88-40.....</i>	94
EMERGENZE STORICO-PAESAGGISTICHE PRESENTI.....	101
<i>BOSCO MARINEO</i>	101
EMERGENZE STORICO-PAESAGGISTICHE PRESENTI.....	102
<i>ABITATO DI GRAMMICHELE.....</i>	102
COMUNE DI LICODIA EUBEA (CT)	103
<i>SOSTEGNI 39-5.....</i>	103
EMERGENZE STORICO-PAESAGGISTICHE PRESENTI.....	108
<i>BOSCO MARINEO</i>	108
COMUNE DI CHIARAMONTE GULFI (RG)	109
<i>SOSTEGNI 4-1/a,1/b.....</i>	109

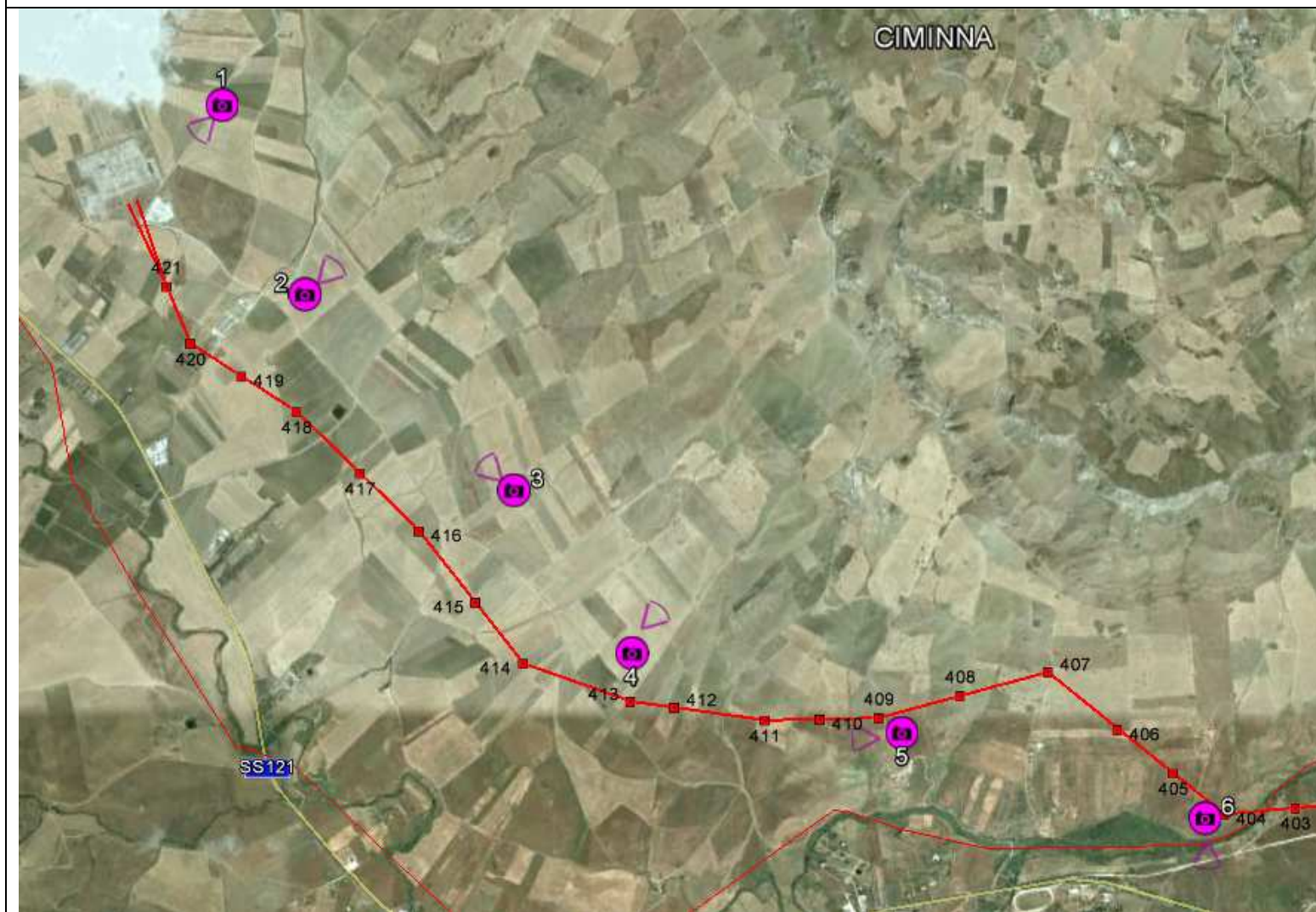
	ELETTRODOTTO A 380KV IN DOPPIA TERNA CHIARAMONTE GULFI – CIMINNA ED OPERE CONNESSE DOCUMENTAZIONE FOTOGRAFICA	Codifica REGS06001BASA00077	
		Rev. N°01	Pag. 6 di 110

Introduzione

La presente documentazione fotografica ha lo scopo di descrivere i territori attraversati dall'opera in progetto attraverso delle immagini significative dei paesaggi locali. Si è deciso di inserire inoltre le immagini delle emergenze storico-paesaggistiche presenti sul territorio anche se esterne ai comuni interessati.

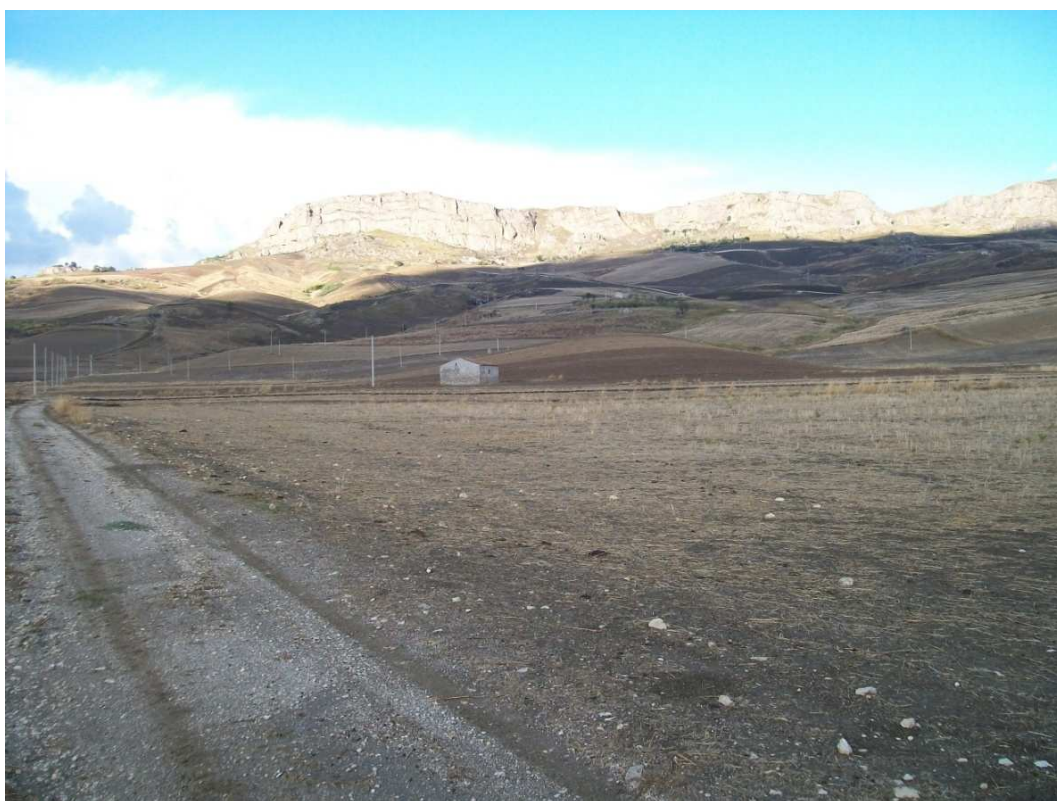
Per i comuni interessati direttamente dall'intervento è stata fatta una panoramica fotografica più dettagliata.

COMUNE DI CIMINNA (PA)
SOSTEGNI 421-404





Comune di Ciminna – Foto 1



Comune di Ciminna – Foto 2



Comune di Ciminna – Foto 3



Comune di Ciminna – Foto 4

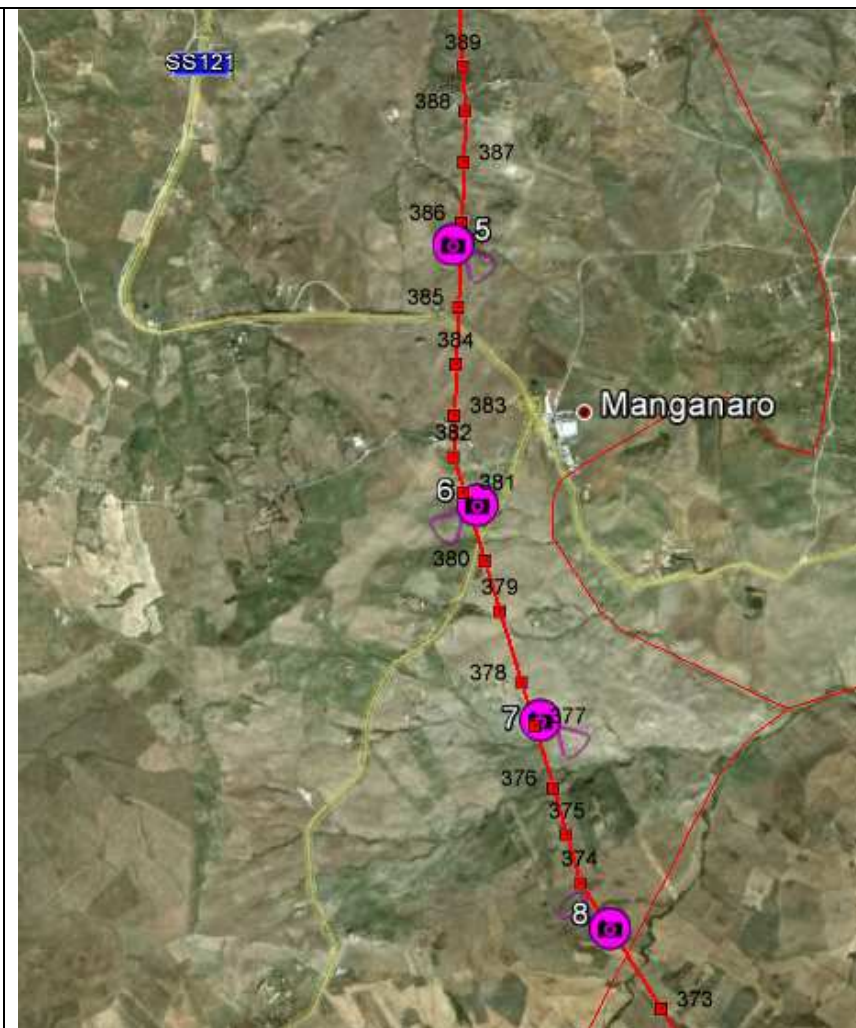
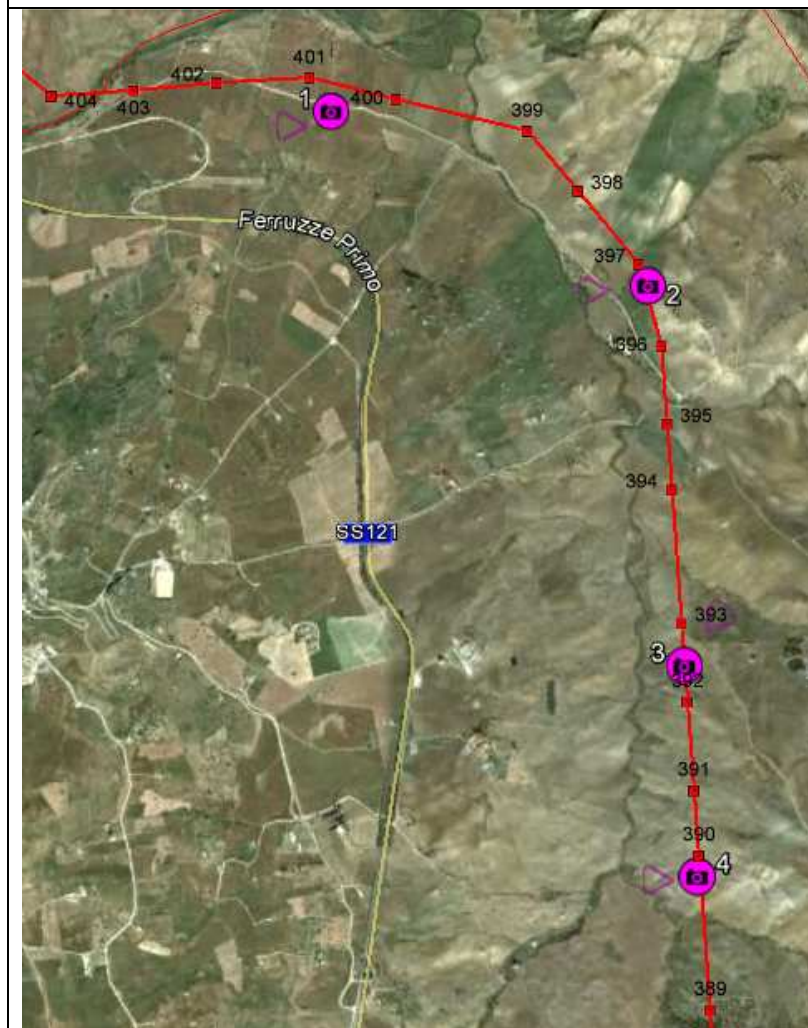


Comune di Ciminna – Foto 5



Comune di Ciminna – Foto 6

COMUNE DI VICARI (PA)
 SOSTEGNI 403-374





Comune di Vicari – Foto 1



Comune di Vicari – Foto 2



Comune di Vicari – Foto 3



Comune di Vicari – Foto 4



Comune di Vicari – Foto 5



Comune di Vicari – Foto 6



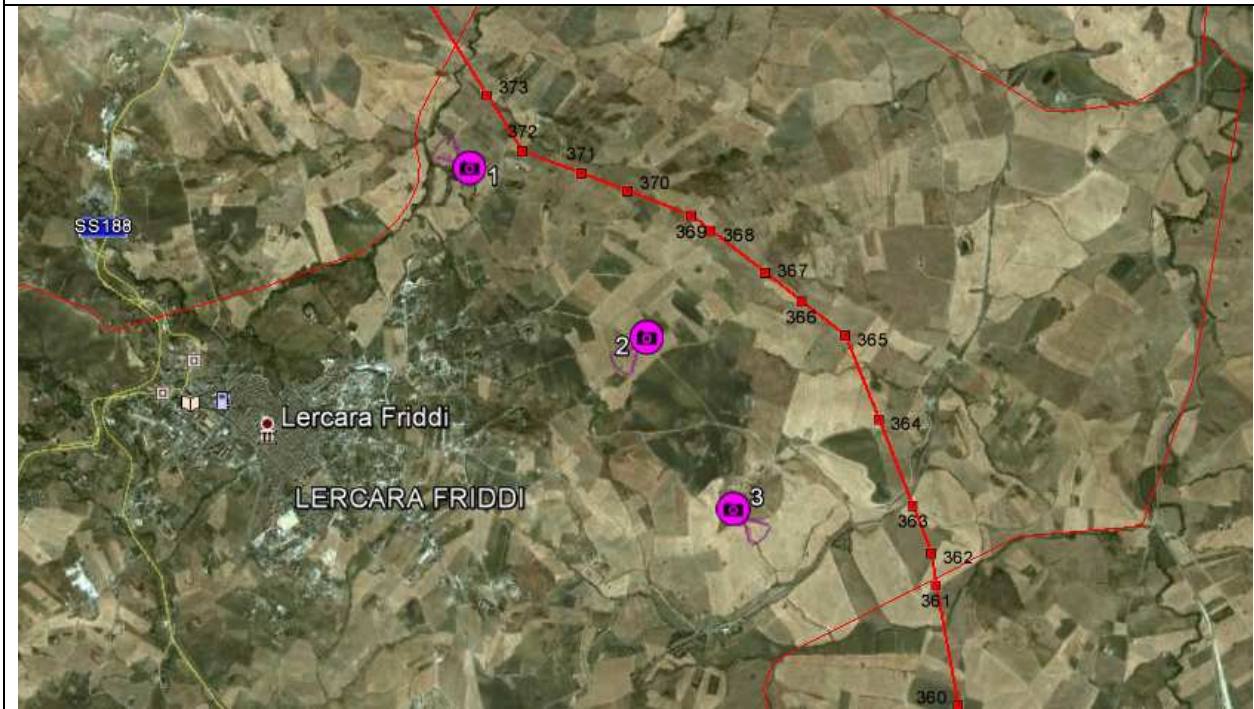
Comune di Vicari – Foto 7



Comune di Vicari – Foto 8

COMUNE DI LERCARA FRIDDI (PA)

SOSTEGNI 373-361



Comune di Lercara Friddi – Foto 1

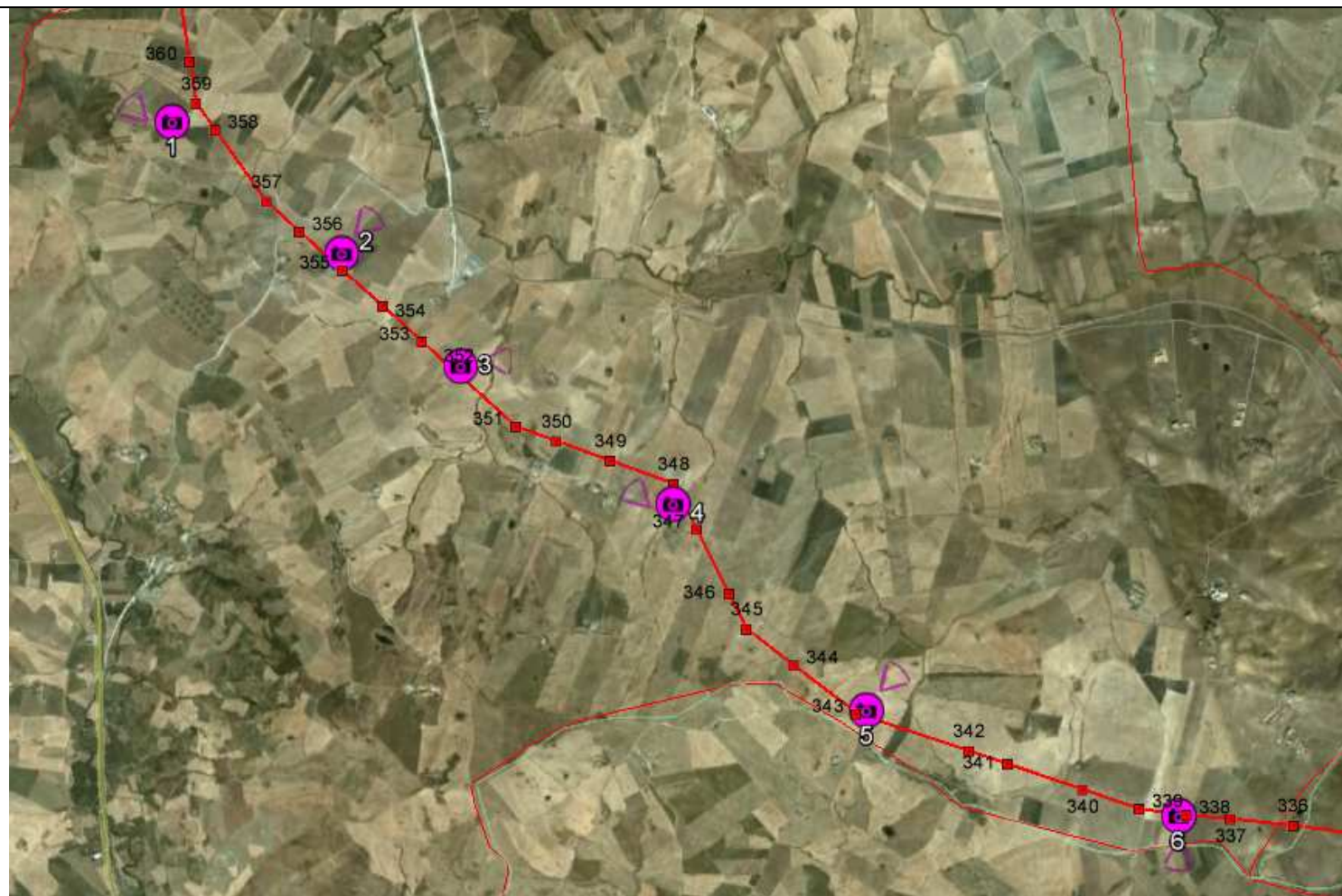


Comune di Lercara Friddi – Foto 2



Comune di Lercara Friddi – Foto 3

COMUNE DI CASTRONOVO DI SICILIA (PA)
SOSTEGNI 360-336





Comune di Castronovo di Sicilia – Foto 1



Comune di Castronovo di Sicilia – Foto 2



Comune di Castronovo di Sicilia – Foto 3



Comune di Castronovo di Sicilia – Foto 4



Comune di Castronovo di Sicilia – Foto 5



Comune di Castronovo di Sicilia – Foto 6

COMUNE DI VALLELUNGA PRATAMENO (CL)
SOSTEGNI 335-330

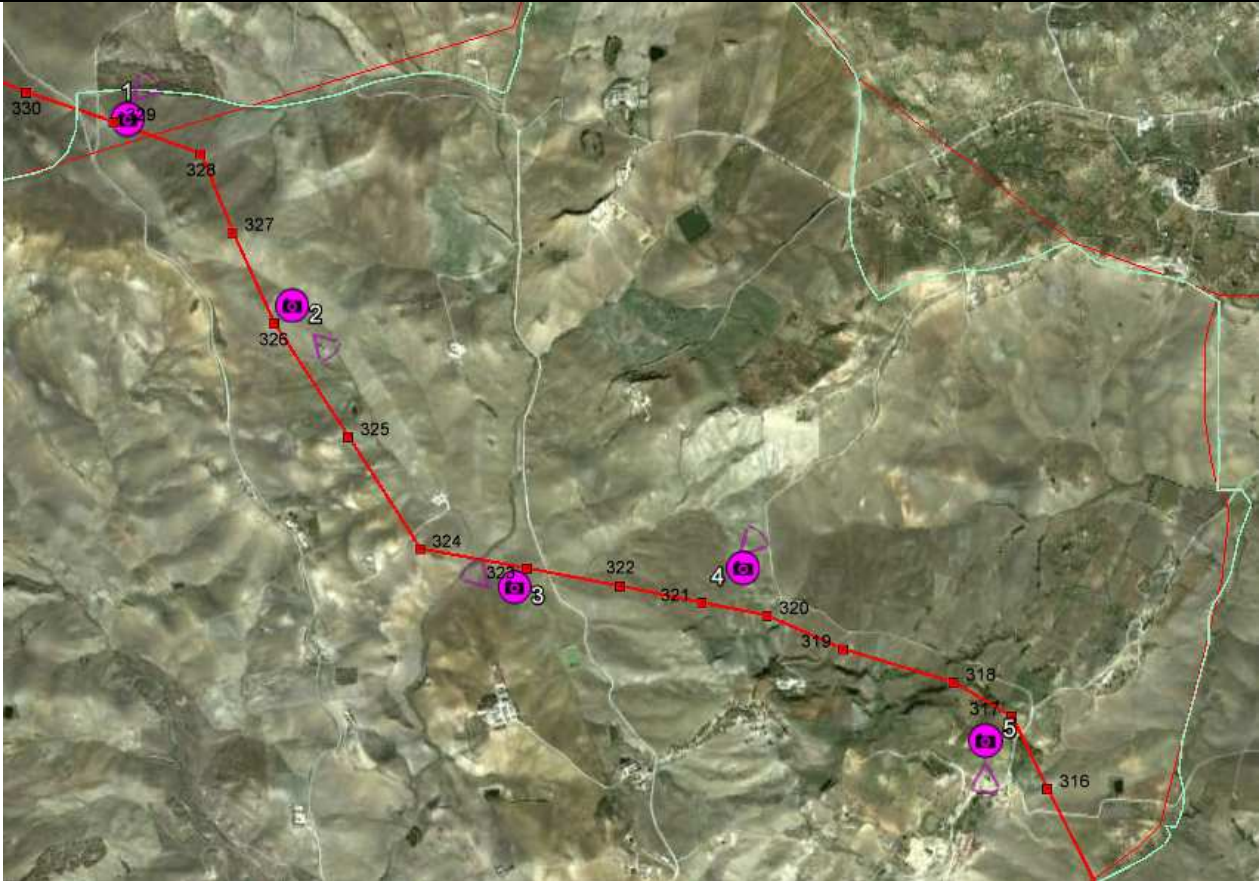


Comune di Vallelunga Pratameno – Foto 1



Comune di Vallelunga Pratameno – Foto 2

COMUNE DI CAMMARATA (AG)
SOSTEGNI 329-316





Comune di Cammarata – Foto 1



Comune di Cammarata – Foto 2



Comune di Cammarata – Foto 3

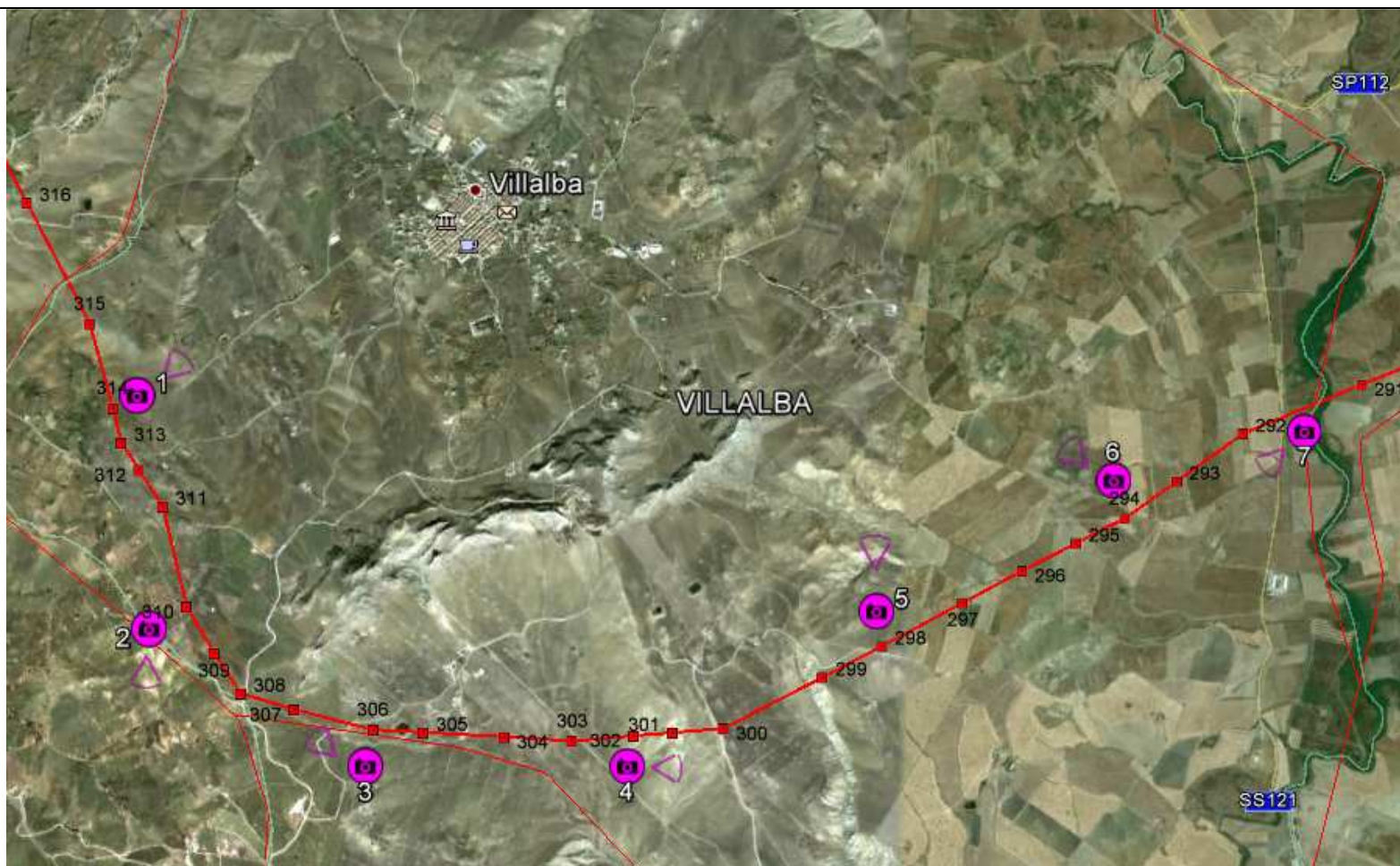


Comune di Cammarata – Foto 4



Comune di Cammarata – Foto 5

COMUNE DI VILLALBA (CL)
SOSTEGNI 315-291





Comune di Villalba – Foto 1



Comune di Villalba – Foto 2



Comune di Villalba – Foto 3



Comune di Villalba – Foto 4



Comune di Villalba – Foto 5



Comune di Villalba – Foto 6



Comune di Villalba – Foto 7

COMUNE DI CASTELLANA SICULA (PA)
SOSTEGNI 290-285





Comune di Castellana Sicula – Foto 1



Comune di Castellana Sicula – Foto 2

EMERGENZE STORICO-PAESAGGISTICHE PRESENTI



SANTUARIO BELICI



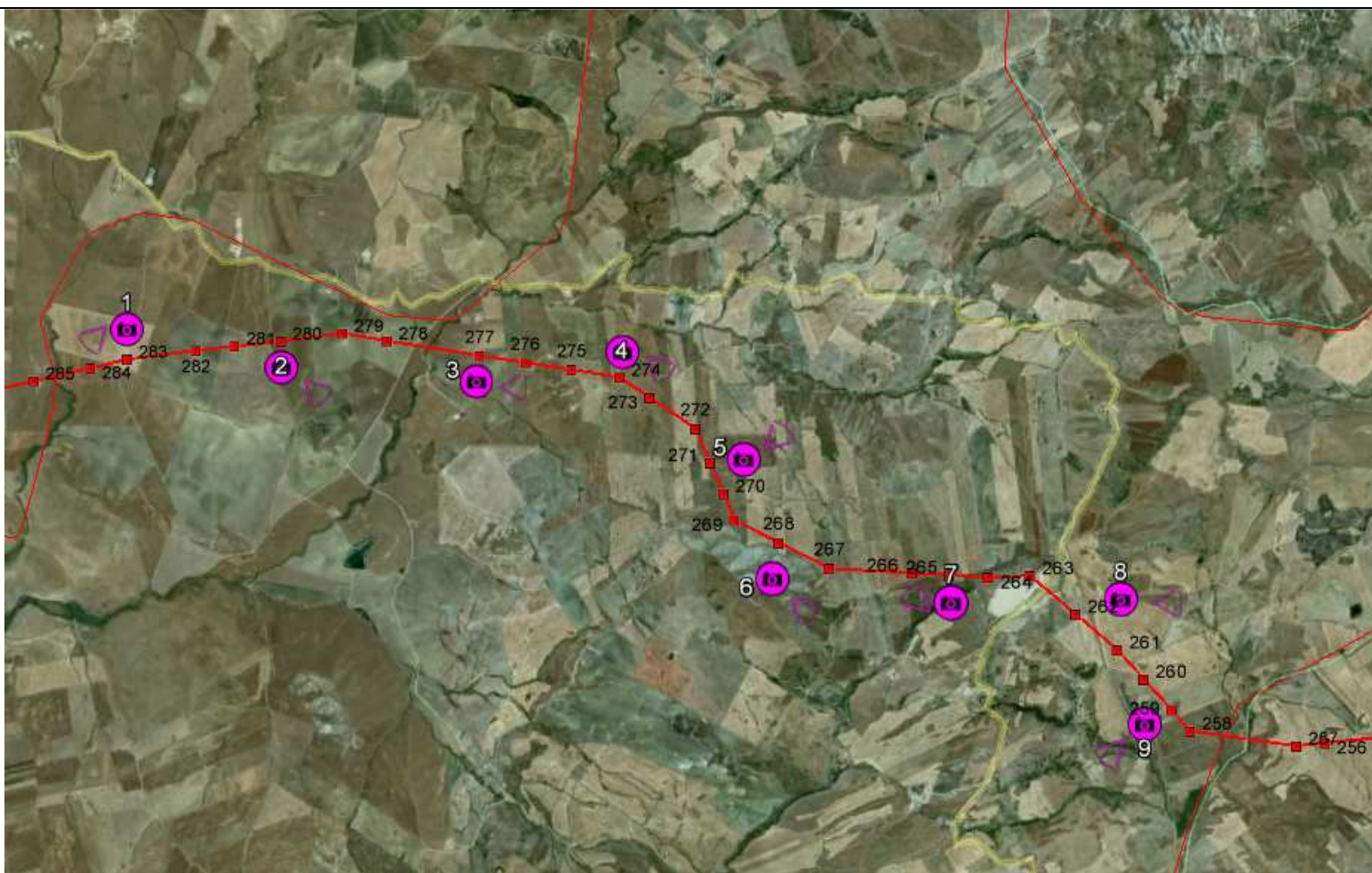
Santuario



Vista panoramica dal Santuario

COMUNE DI PETRALIA SOTTANA (PA)

SOSTEGNI 284-258





Comune di Petralia Sottana – Foto 1



Comune di Petralia Sottana – Foto 2



Comune di Petralia Sottana – Foto 3



Comune di Petralia Sottana – Foto 4



Comune di Petralia Sottana – Foto 5



Comune di Petralia Sottana – Foto 6



Comune di Petralia Sottana – Foto 7



Comune di Petralia Sottana – Foto 8



Comune di Petralia Sottana – Foto 9

COMUNE DI SANTA CATERINA VILLARMOSSA (CL)
SOSTEGNI 257-255





Comune di Santa Caterina Villarmosa – Foto 1



Comune di Santa Caterina Villarmosa – Foto 2

COMUNE DI RESUTTANO (CL)

SOSTEGNI 254-252





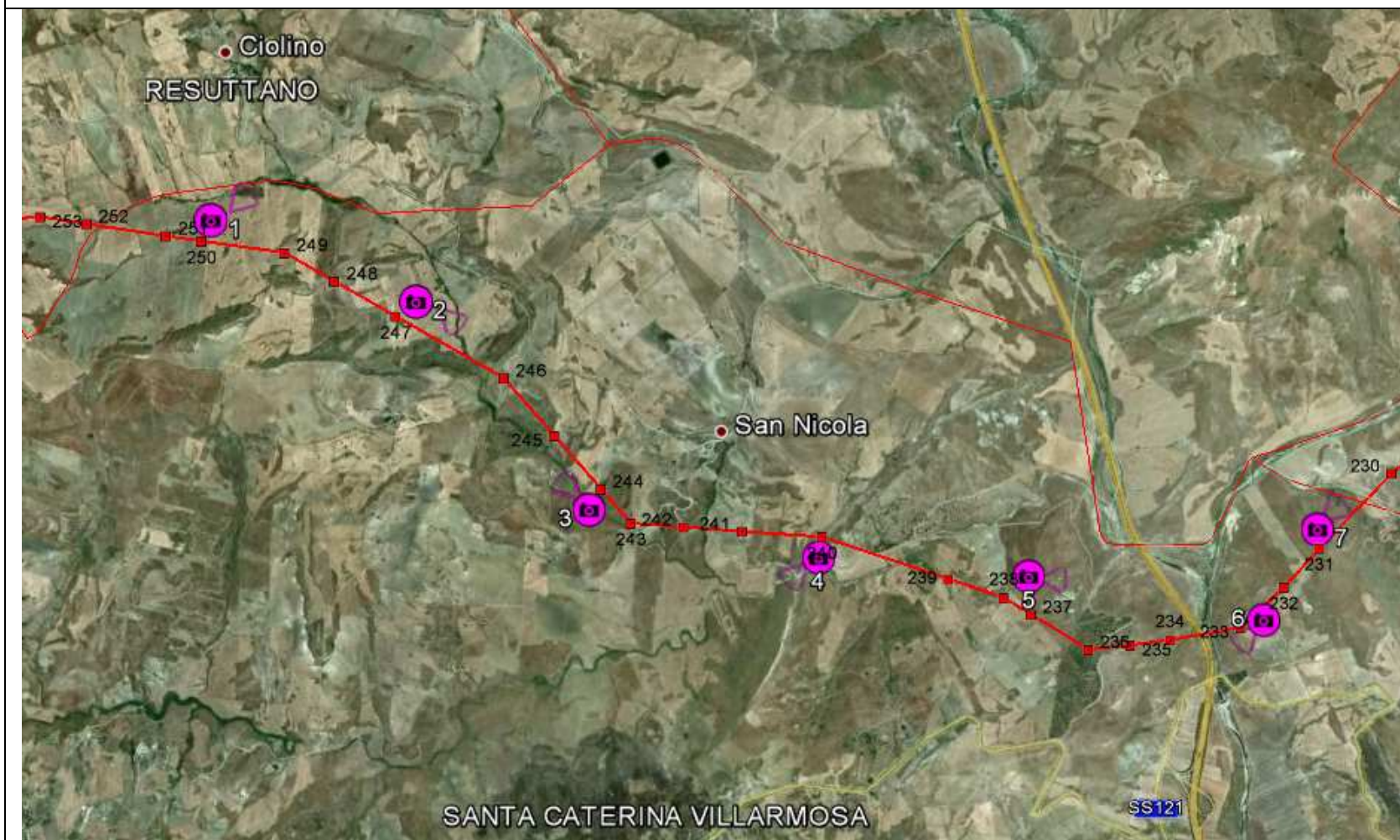
Comune di Resuttano – Foto 1



Comune di Resuttano – Foto 2

COMUNE DI SANTA CATERINA VILLARMOSSA (CL)

SOSTEGNI 251-231





Comune di Santa Caterina Villarmosa – Foto 1



Comune di Santa Caterina Villarmosa – Foto 2



Comune di Santa Caterina Villamosa – Foto 3



Comune di Santa Caterina Villamosa – Foto 4



Comune di Santa Caterina Villamosa – Foto 5



Comune di Santa Caterina Villamosa – Foto 6



Comune di Santa Caterina Villarmosa – Foto 7

COMUNE DI VILLAROSA (EN)

SOSTEGNI 222-230





Comune di Villarosa – Foto 1

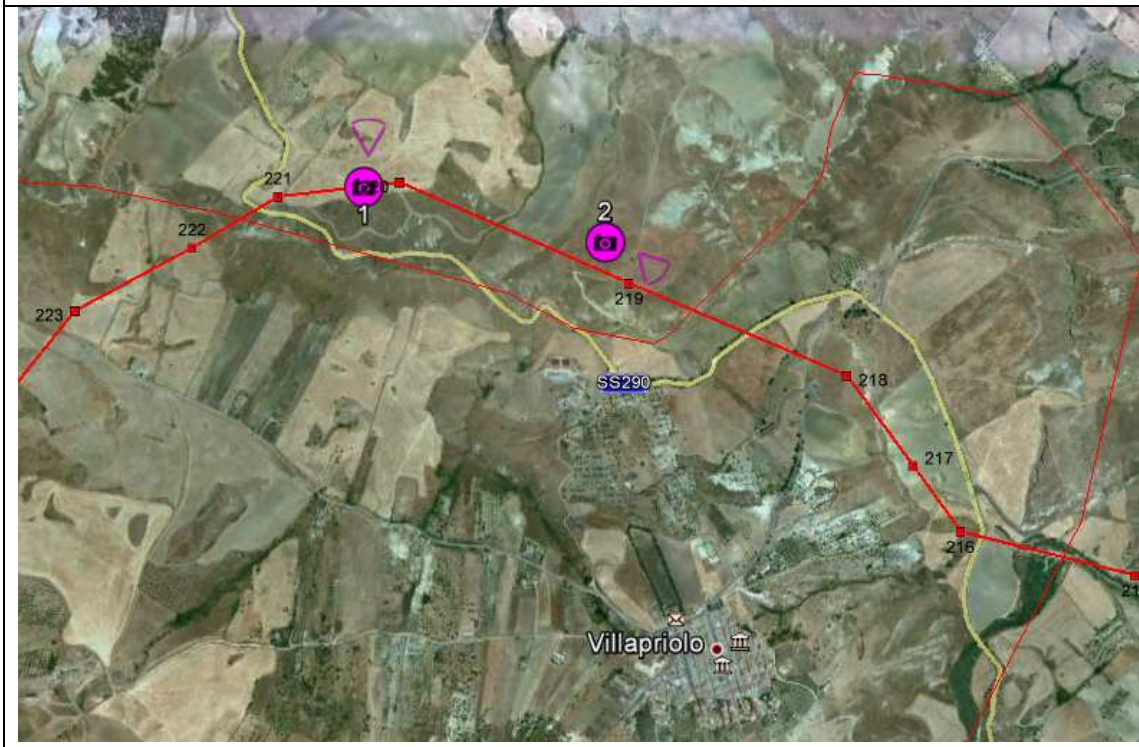


Comune di Villarosa – Foto 2



Comune di Villarosa – Foto 3

COMUNE DI CALASCIBETTA (EN)
SOSTEGNI 221-219

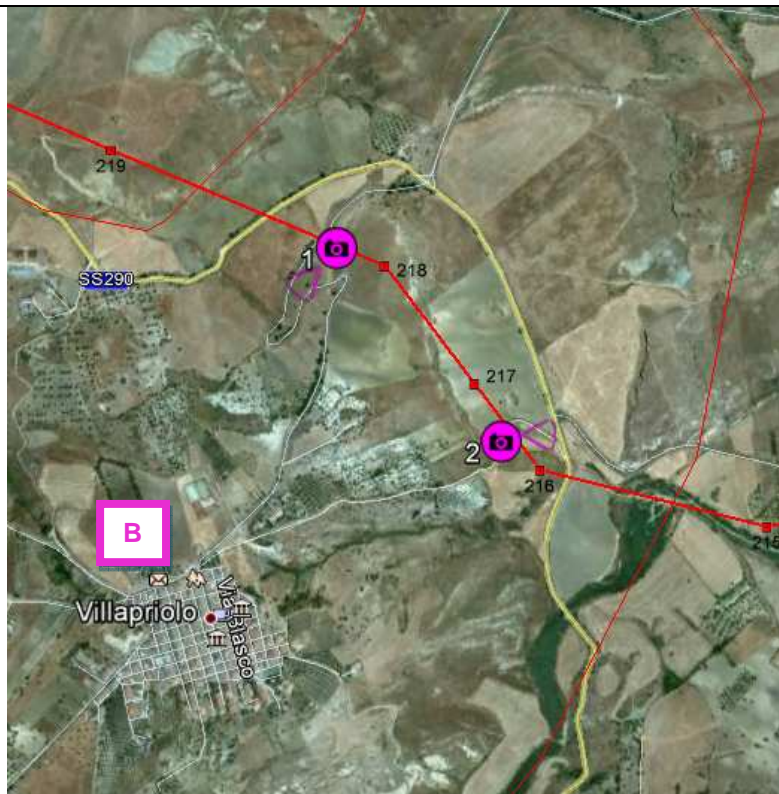


Comune di Calascibetta – Foto 1



Comune di Calascibetta – Foto 2

COMUNE DI VILLAROSA (EN)
SOSTEGNI 218-216





Comune di Villarosa – Foto 1



Comune di Villarosa – Foto 2

EMERGENZE STORICO-PAESAGGISTICHE PRESENTI



VILLAPRIOLO-CITTA' MUSEO

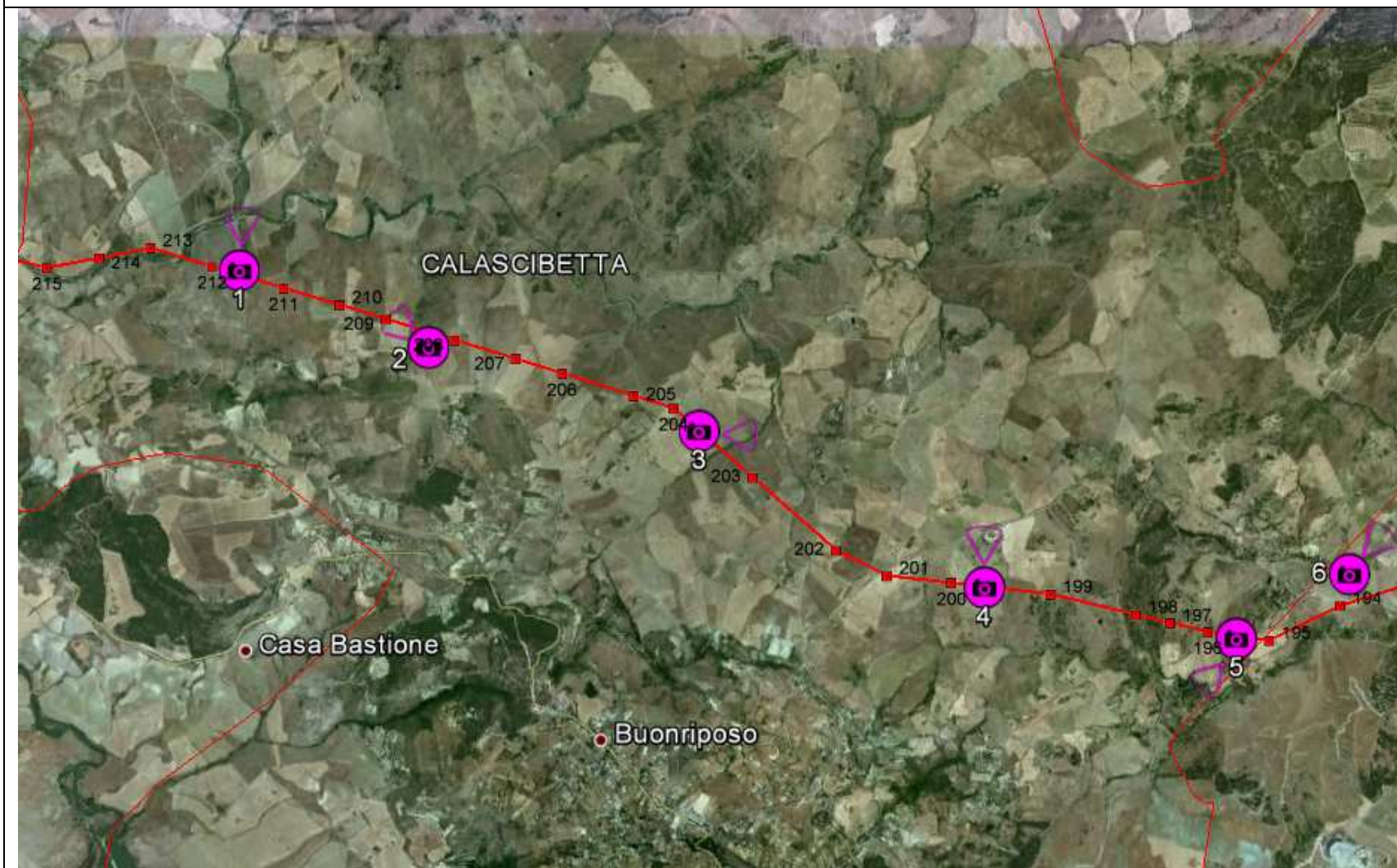


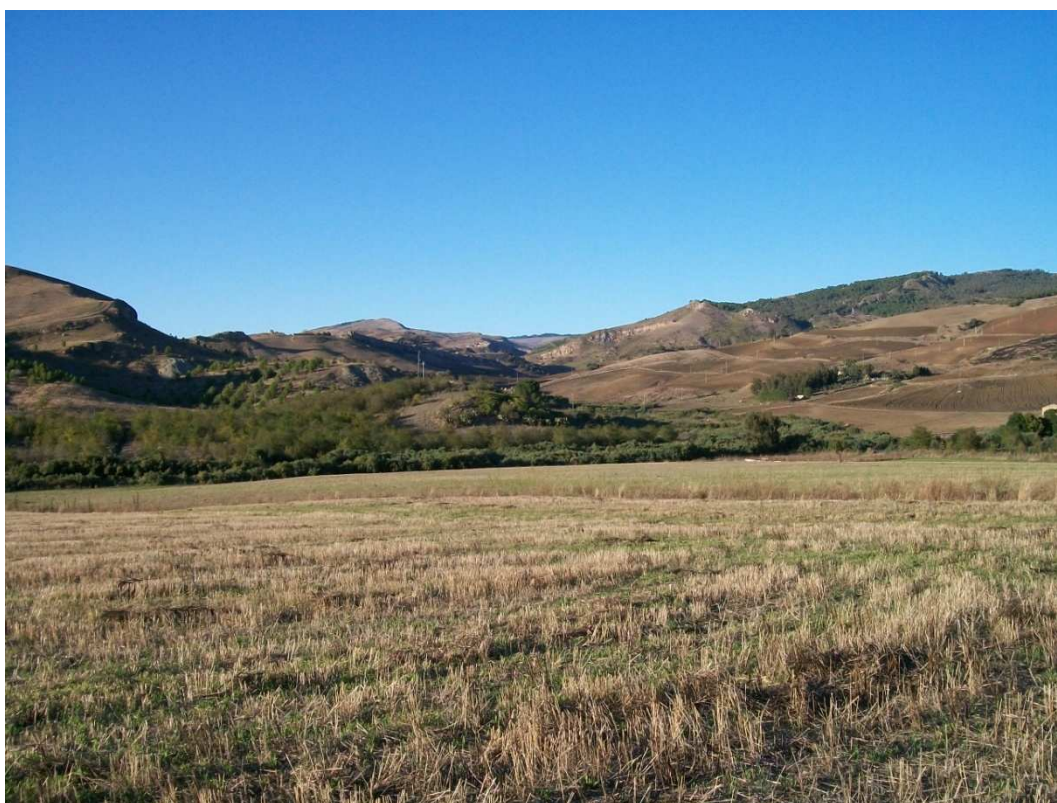
Casa museo



Scuola- 1885

COMUNE DI CALASCIBETTA (EN)
SOSTEGNI 215-194





Comune di Calascibetta – Foto 1



Comune di Calascibetta – Foto 2



Comune di Calascibetta – Foto 3



Comune di Calascibetta – Foto 4



Comune di Calascibetta – Foto 5



Comune di Calascibetta – Foto 6

COMUNE DI ENNA (EN)

SOSTEGNI 193-178





Comune di Enna – Foto 1



Comune di Enna – Foto 2



Comune di Enna – Foto 3



Comune di Enna – Foto 4



Comune di Enna – Foto 5

COMUNE DI LEONFORTE (EN)
SOSTEGNI 177-169





Comune di Leonforte – Foto 1



Comune di Leonforte – Foto 2



Comune di Leonforte – Foto 3

COMUNE DI ASSORO (EN)

SOSTEGNI 168-158





Comune di Assoro – Foto 1



Comune di Assoro – Foto 2



Comune di Assoro – Foto 3



Comune di Assoro – Foto 4

COMUNE DI ENNA (EN)
SOSTEGNI 157-152





Comune di Enna – Foto 1



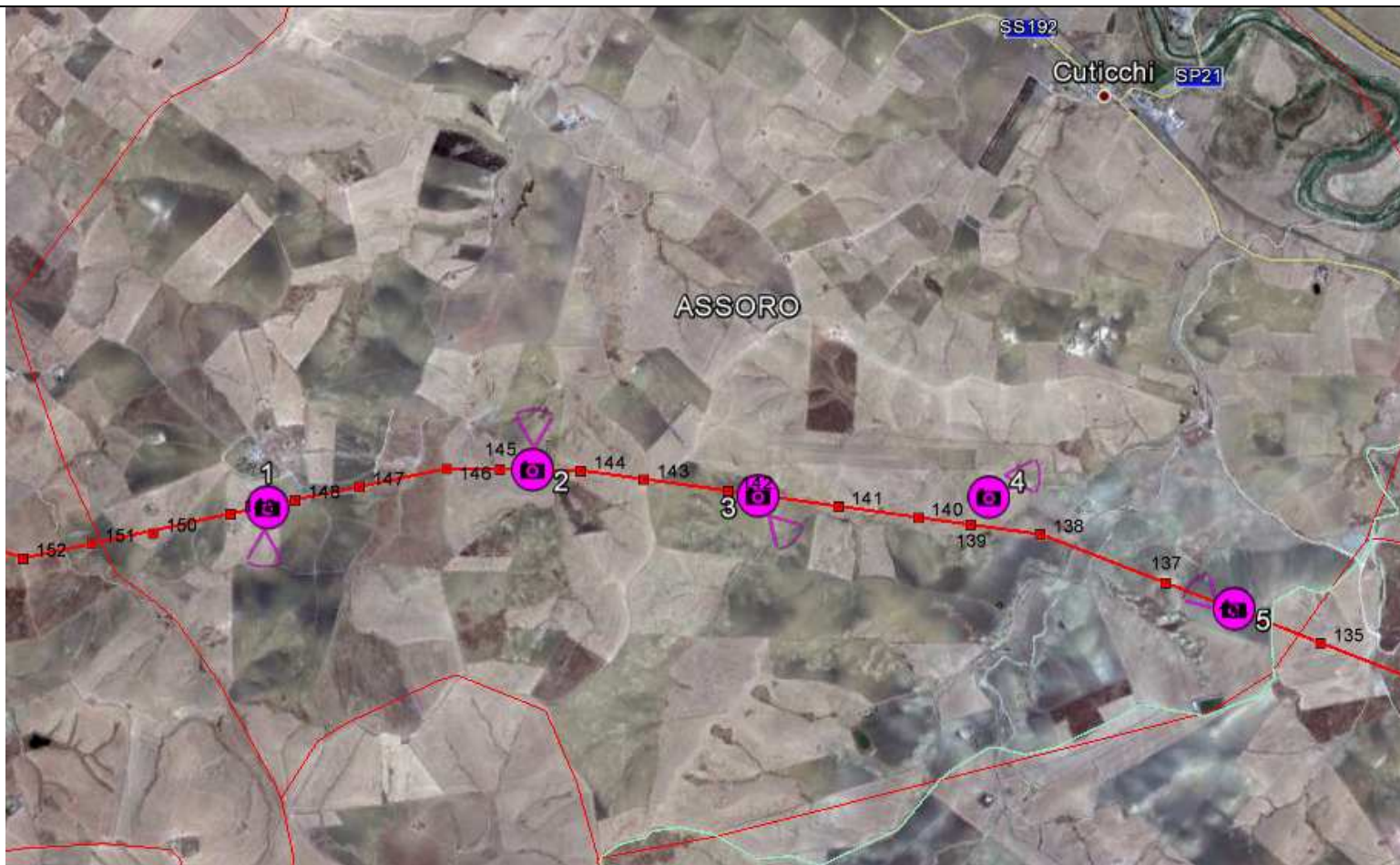
Comune di Enna – Foto 2



Comune di Enna – Foto 3

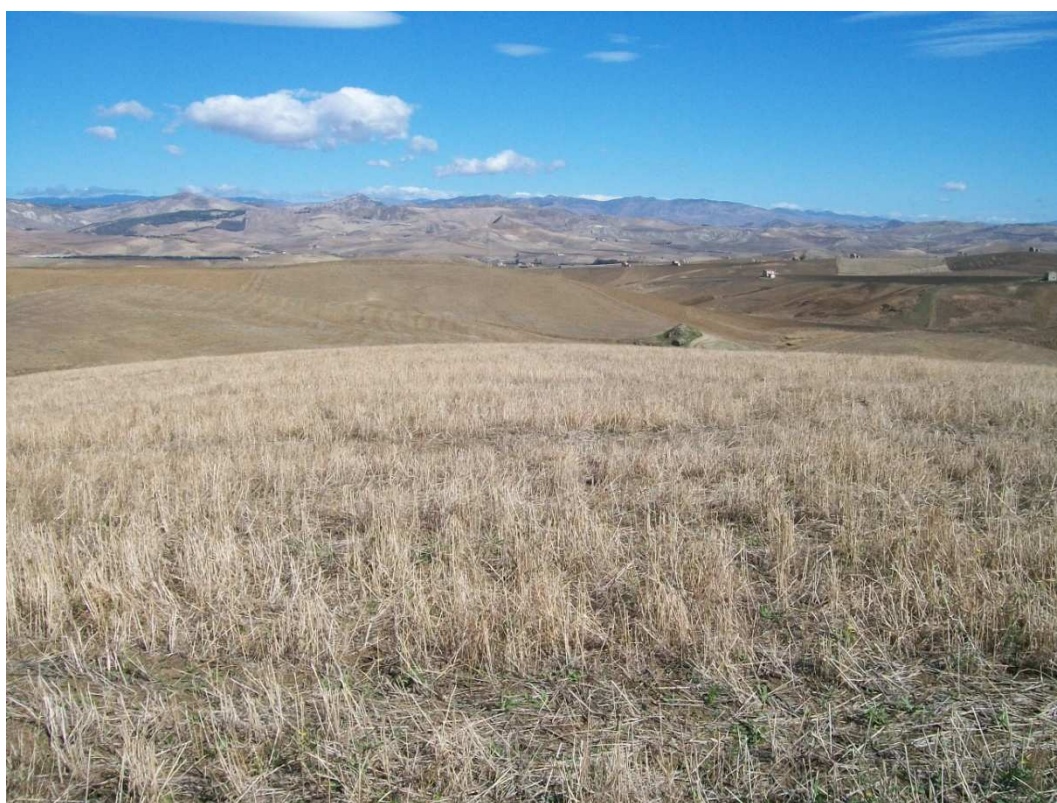
COMUNE DI ASSORO (EN)

SOSTEGNI 151-136





Comune di Assoro – Foto 1



Comune di Assoro – Foto 2



Comune di Assoro – Foto 3



Comune di Assoro – Foto 4



Comune di Assoro – Foto 5

COMUNE DI RADDUSA (CT)
SOSTEGNI 135-128





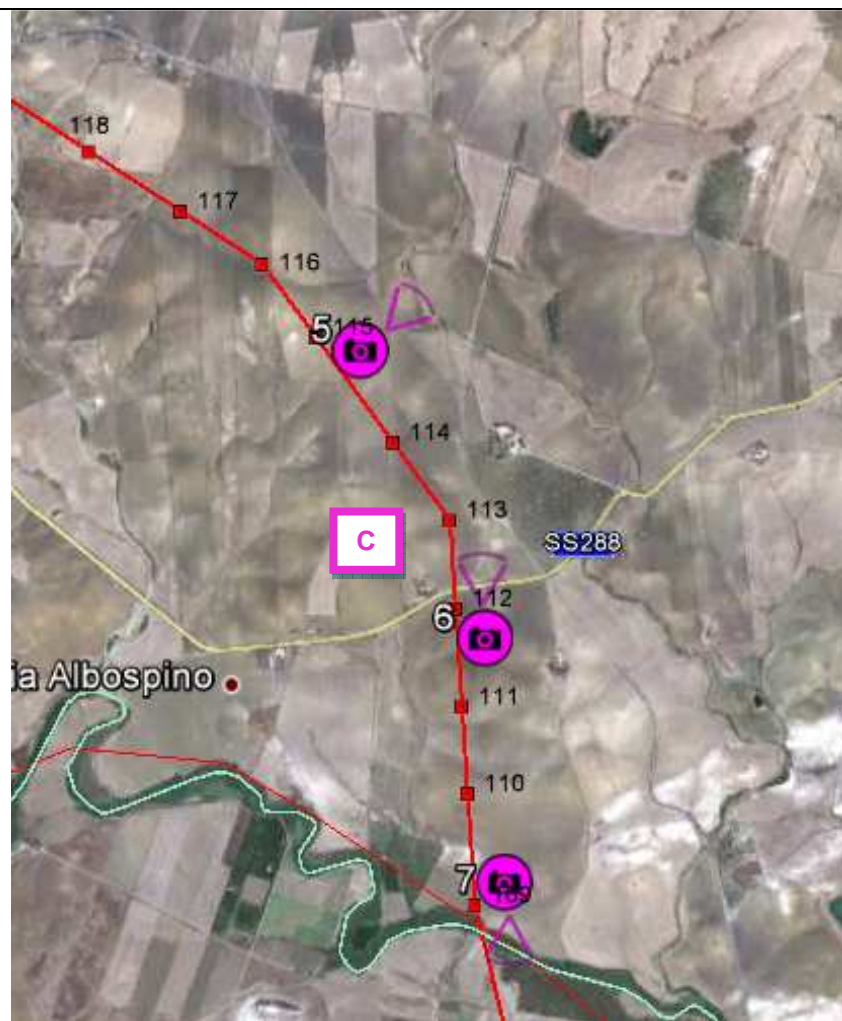
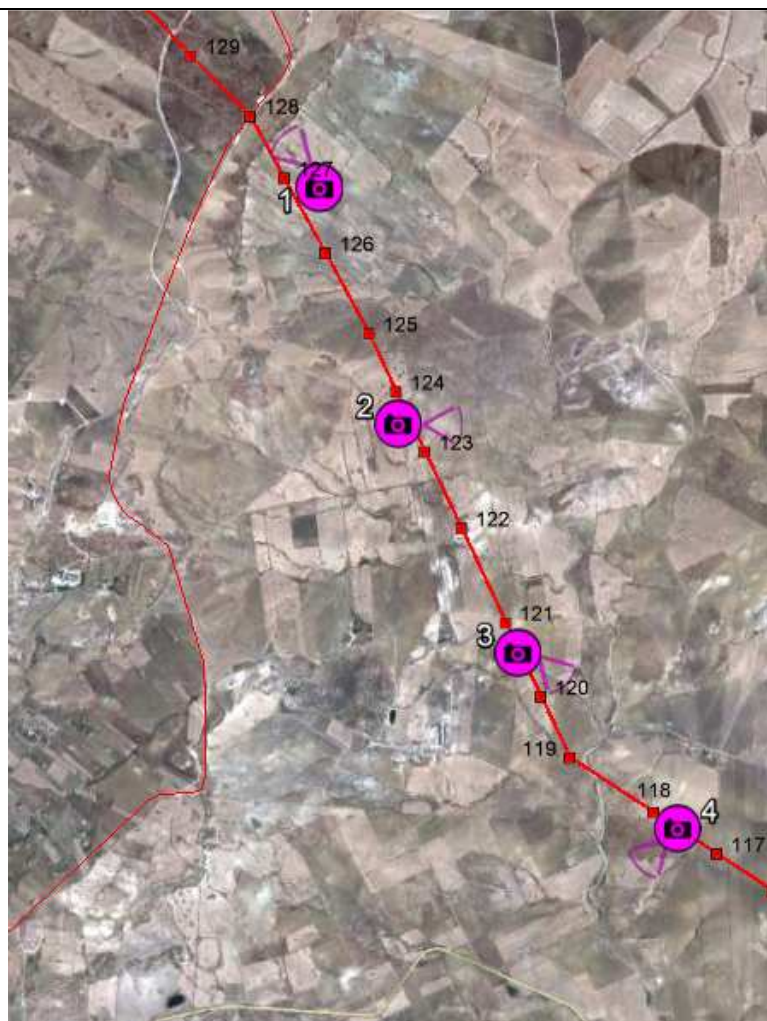
Comune di Raddusa – Foto 1



Comune di Raddusa – Foto 2

COMUNE DI RAMACCA (CT)

SOSTEGNI 127-109





Comune di Ramacca – Foto 1



Comune di Ramacca – Foto 2



Comune di Ramacca – Foto 3



Comune di Ramacca – Foto 4



Comune di Ramacca – Foto 5



Comune di Ramacca – Foto 6



Comune di Ramacca – Foto 7

EMERGENZE STORICO-PAESAGGISTICHE PRESENTI



TORRE DI ALBOSPINO



Resti della Torre di Albospino

COMUNE DI AIDONE (EN)
SOSTEGNI 108-101





Comune di Aidone – Foto 1

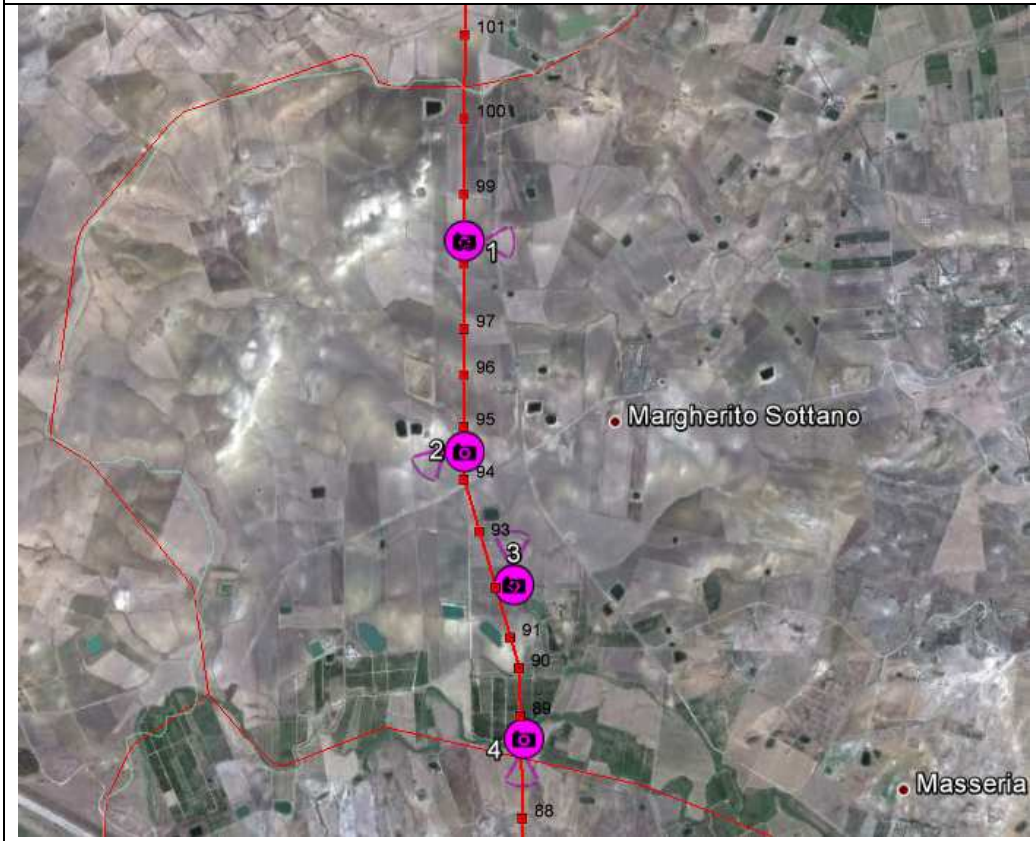


Comune di Aidone – Foto 2



Comune di Aidone – Foto 3

COMUNE DI RAMACCA (CT)
SOSTEGNI 100-89



Comune di Ramacca – Foto 1



Comune di Ramacca – Foto 2

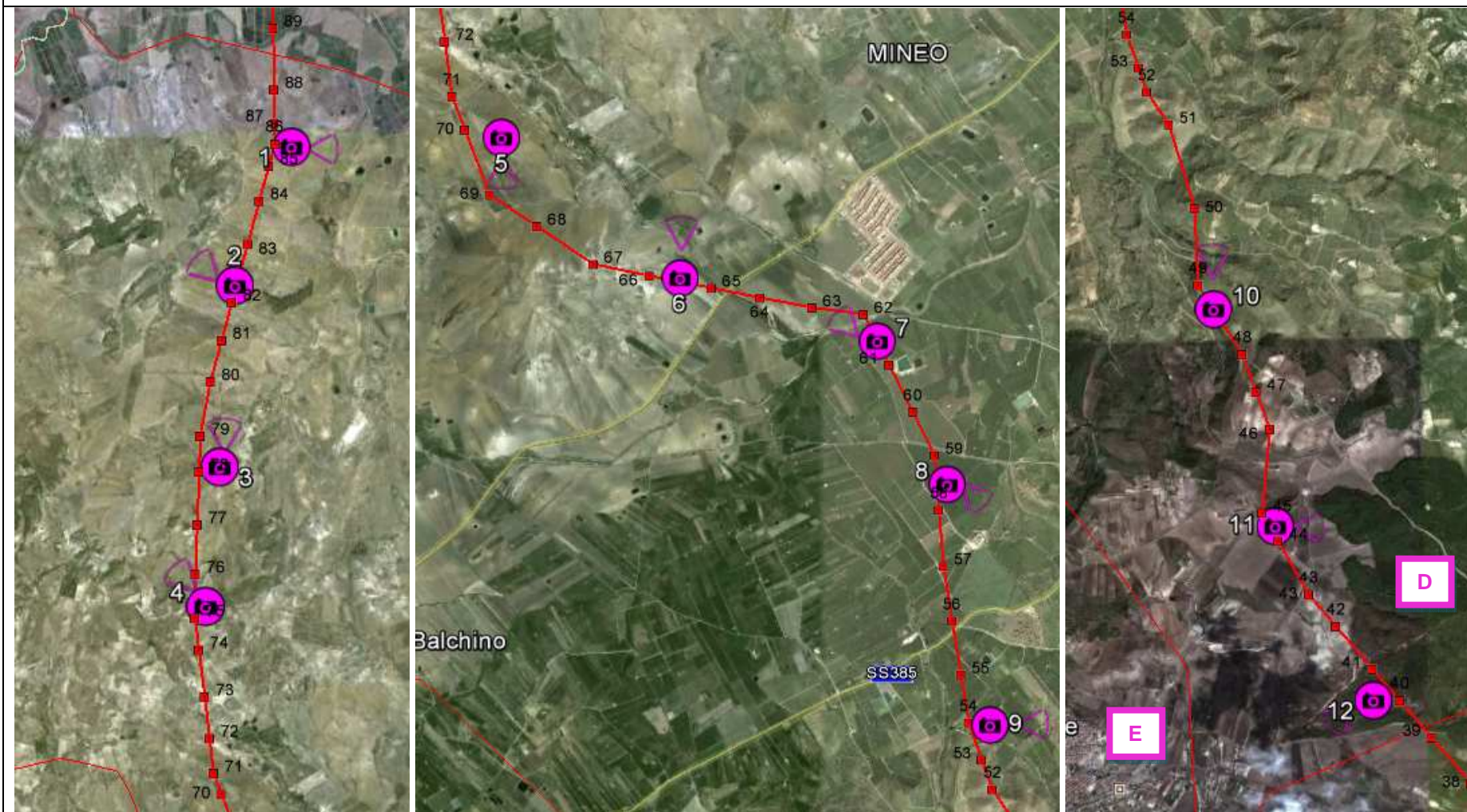


Comune di Ramacca – Foto 3



Comune di Ramacca – Foto 4

COMUNE DI MINEO (CT)
SOSTEGNI 88-40





Comune di Mineo – Foto 1



Comune di Mineo – Foto 2



Comune di Mineo – Foto 3



Comune di Mineo – Foto 4



Comune di Mineo – Foto 5



Comune di Mineo – Foto 6



Comune di Mineo – Foto 7



Comune di Mineo – Foto 8



Comune di Mineo – Foto 9



Comune di Mineo – Foto 10



Comune di Mineo – Foto 11



Comune di Mineo – Foto 12

EMERGENZE STORICO-PAESAGGISTICHE PRESENTI



BOSCO MARINEO



EMERGENZE STORICO-PAESAGGISTICHE PRESENTI

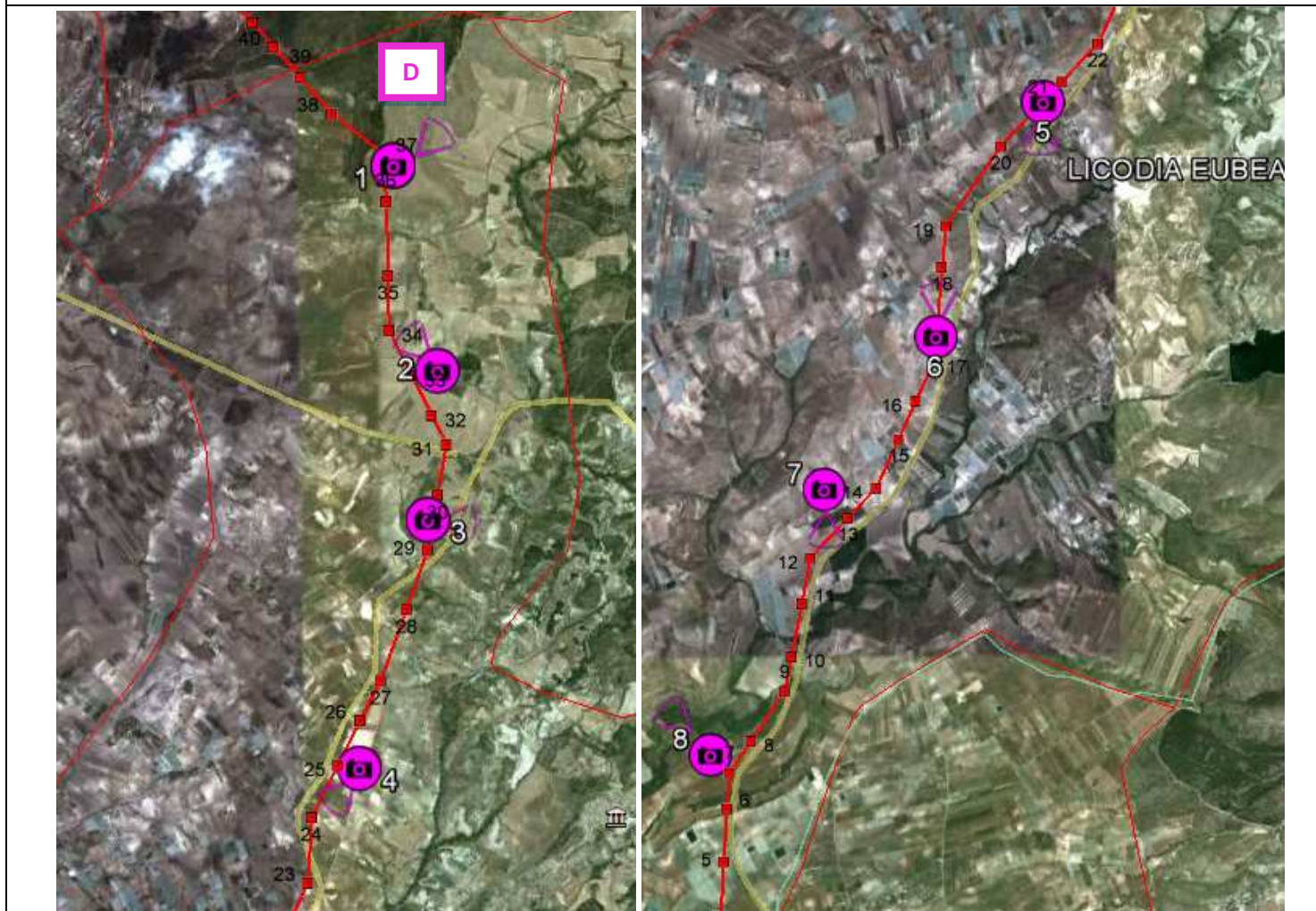


ABITATO DI GRAMMICHELE



COMUNE DI LICODIA EUBEA (CT)

SOSTEGNI 39-5





Comune di Licodia Eubea – Foto 1



Comune di Licodia Eubea – Foto 2



Comune di Licodia Eubea – Foto 3



Comune di Licodia Eubea – Foto 4



Comune di Licodia Eubea – Foto 5



Comune di Licodia Eubea – Foto 6



Comune di Licodia Eubea – Foto 7



Comune di Licodia Eubea – Foto 8

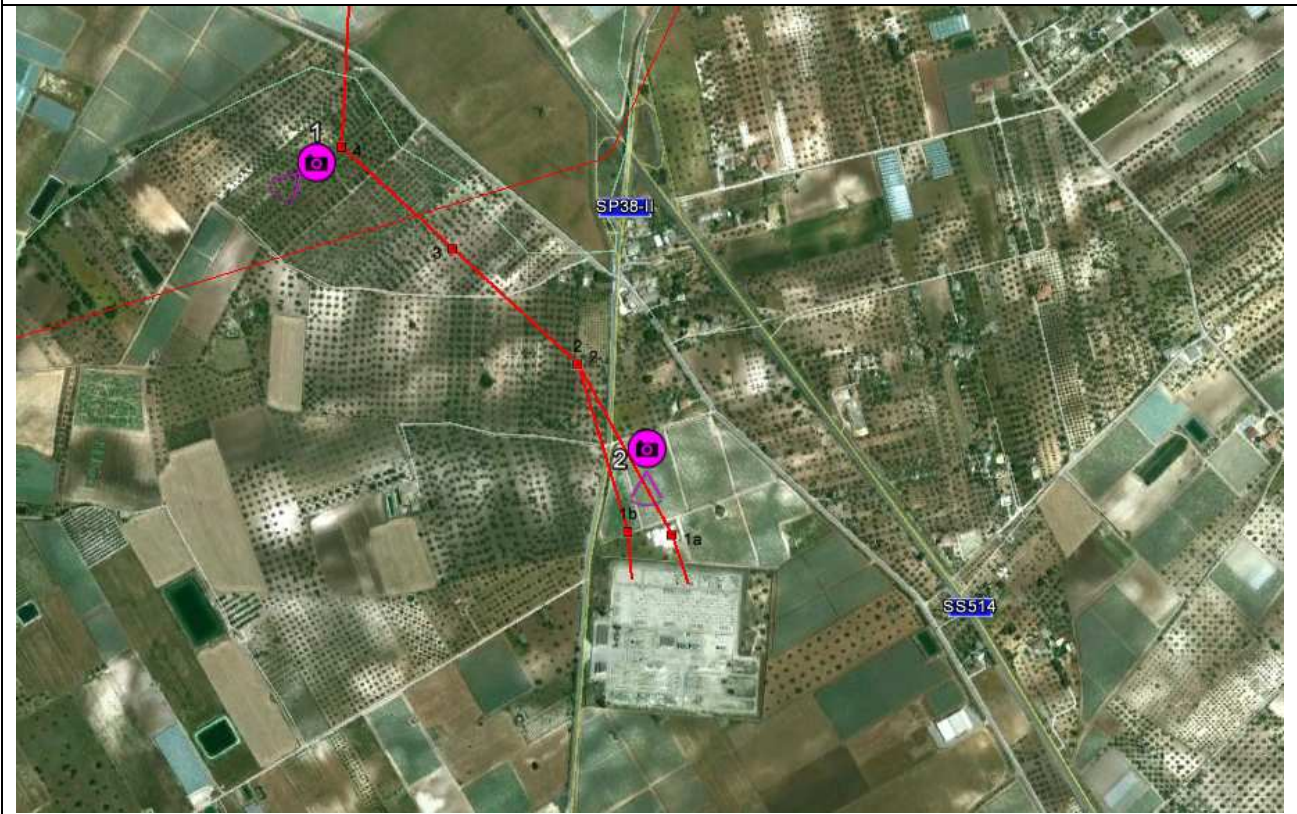
EMERGENZE STORICO-PAESAGGISTICHE PRESENTI



BOSCO MARINEO



COMUNE DI CHIARAMONTE GULFI (RG)
SOSTEGNI 4-1/a,1/b





Comune di Chiaramonte Gulfi – Foto 1



Comune di Chiaramonte Gulfi – Foto 2