


# ELETTRODOTTO A 380KV IN DOPPIA TERNA CHIARAMONTE GULFI – CIMINNA ED OPERE CONNESSE




## DOCUMENTAZIONE FOTOGRAFICA


### Storia delle revisioni

Rev. n°	Data	Descrizione
00	15/12/2011	Prima emissione


Redatto	Collaborato	Verificato	Approvato
 GEOTECH S.r.l. SOCIETÀ D'INGEGNERIA Via Tommaso Nani, n. 7 23017 Morbegno (SO) Ufficio 0342 – 610774 info@geotech-srl.it	-	L. MOIANA SRI-CRE-ASA	N. RIVABENE SRI-CRE-ASA

	<b>ELETTRODOTTO A 380KV IN DOPPIA TERNA CHIARAMONTE GULFI – CIMINNA ED OPERE CONNESSE</b> DOCUMENTAZIONE FOTOGRAFICA	Codifica REGS06001BASA00080
		Rev. N°01

<b>COMUNE DI CIMINNA (PA)</b> .....	<b>7</b>
<i>SOSTEGNI 421-404</i> .....	7
<i>Comune di Ciminna – Foto 1</i> .....	<b>8</b>
<i>Comune di Ciminna – Foto 2</i> .....	<b>8</b>
<i>Comune di Ciminna – Foto 3</i> .....	<b>9</b>
<i>Comune di Ciminna – Foto 4</i> .....	<b>9</b>
<i>Comune di Ciminna – Foto 5</i> .....	<b>10</b>
<i>Comune di Ciminna – Foto 6</i> .....	<b>10</b>
<b>COMUNE DI VICARI (PA)</b> .....	<b>11</b>
<i>SOSTEGNI 403-374</i> .....	11
<i>Comune di Vicari – Foto 1</i> .....	<b>12</b>
<i>Comune di Vicari – Foto 2</i> .....	<b>12</b>
<i>Comune di Vicari – Foto 3</i> .....	<b>13</b>
<i>Comune di Vicari – Foto 4</i> .....	<b>13</b>
<i>Comune di Vicari – Foto 5</i> .....	<b>14</b>
<i>Comune di Vicari – Foto 6</i> .....	<b>15</b>
<i>Comune di Vicari – Foto 7</i> .....	<b>15</b>
<i>Comune di Vicari – Foto 8</i> .....	<b>15</b>
<b>COMUNE DI LERCARA FRIDDI (PA)</b> .....	<b>16</b>
<i>SOSTEGNI 373-361</i> .....	16
<i>Comune di Lercara Friddi – Foto 1</i> .....	<b>16</b>
<i>Comune di Lercara Friddi – Foto 2</i> .....	<b>17</b>
<i>Comune di Lercara Friddi – Foto 3</i> .....	<b>17</b>
<b>COMUNE DI CASTRONOVO DI SICILIA (PA)</b> .....	<b>18</b>
<i>SOSTEGNI 360-336</i> .....	18
<i>Comune di Castronovo di Sicilia – Foto 1</i> .....	<b>19</b>
<i>Comune di Castronovo di Sicilia – Foto 2</i> .....	<b>19</b>
<i>Comune di Castronovo di Sicilia – Foto 3</i> .....	<b>20</b>


	<b>ELETTRODOTTO A 380KV IN DOPPIA TERNA CHIARAMONTE GULFI – CIMINNA ED OPERE CONNESSE</b> DOCUMENTAZIONE FOTOGRAFICA	Codifica REGS06001BASA00080
		Rev. N°01 <span style="float: right;">Pag. 3 di 110</span>

<b>Comune di Castronovo di Sicilia – Foto 4</b> .....	<b>20</b>
<b>Comune di Castronovo di Sicilia – Foto 5</b> .....	<b>21</b>
<b>Comune di Castronovo di Sicilia – Foto 6</b> .....	<b>21</b>
<b>COMUNE DI VALLELUNGA PRATAMENO (CL)</b> .....	<b>22</b>
<b>SOSTEGNI 335-330</b> .....	22
<b>Comune di Vallelunga Pratameno – Foto 1</b> .....	<b>22</b>
<b>Comune di Vallelunga Pratameno – Foto 2</b> .....	<b>23</b>
<b>COMUNE DI CAMMARATA (AG)</b> .....	<b>24</b>
<b>SOSTEGNI 329-316</b> .....	24
<b>Comune di Cammarata – Foto 1</b> .....	<b>25</b>
<b>Comune di Cammarata – Foto 2</b> .....	<b>25</b>
<b>Comune di Cammarata – Foto 3</b> .....	<b>26</b>
<b>Comune di Cammarata – Foto 4</b> .....	<b>26</b>
<b>Comune di Cammarata – Foto 5</b> .....	<b>27</b>
<b>COMUNE DI VILLALBA (CL)</b> .....	<b>28</b>
<b>SOSTEGNI 315-291</b> .....	28
<b>Comune di Villalba – Foto 1</b> .....	<b>29</b>
<b>Comune di Villalba – Foto 2</b> .....	<b>29</b>
<b>Comune di Villalba – Foto 3</b> .....	<b>30</b>
<b>Comune di Villalba – Foto 4</b> .....	<b>30</b>
<b>Comune di Villalba – Foto 5</b> .....	<b>31</b>
<b>Comune di Villalba – Foto 6</b> .....	<b>31</b>
<b>Comune di Villalba – Foto 7</b> .....	<b>32</b>
<b>COMUNE DI CASTELLANA SICULA (PA)</b> .....	<b>33</b>
<b>SOSTEGNI 290-285</b> .....	33
<b>Comune di Castellana Sicula – Foto 1</b> .....	<b>34</b>
<b>Comune di Castellana Sicula – Foto 2</b> .....	<b>34</b>
<b>EMERGENZE STORICO-PAESAGGISTICHE PRESENTI</b> .....	<b>35</b>
<b>SANTUARIO BELICI</b> .....	35
<b>Santuario</b> .....	<b>35</b>


	<b>ELETTRODOTTO A 380KV IN DOPPIA TERNA CHIARAMONTE GULFI – CIMINNA ED OPERE CONNESSE</b> DOCUMENTAZIONE FOTOGRAFICA	Codifica REGS06001BASA00080
		Rev. N°01 <span style="float: right;">Pag. 4 di 110</span>

<b>COMUNE DI PETRALIA SOTTANA (PA)</b> .....	<b>36</b>
<i>SOSTEGNI 284-258</i> .....	36
<b>Comune di Petralia Sottana – Foto 1</b> .....	<b>37</b>
<b>Comune di Petralia Sottana – Foto 2</b> .....	<b>37</b>
<b>Comune di Petralia Sottana – Foto 3</b> .....	<b>38</b>
<b>Comune di Petralia Sottana – Foto 4</b> .....	<b>38</b>
<b>Comune di Petralia Sottana – Foto 5</b> .....	<b>39</b>
<b>Comune di Petralia Sottana – Foto 6</b> .....	<b>39</b>
<b>Comune di Petralia Sottana – Foto 7</b> .....	<b>40</b>
<b>Comune di Petralia Sottana – Foto 8</b> .....	<b>40</b>
<b>Comune di Petralia Sottana – Foto 9</b> .....	<b>41</b>
<b>COMUNE DI SANTA CATERINA VILLARMOSA (CL)</b> .....	<b>42</b>
<i>SOSTEGNI 257-255</i> .....	42
<b>COMUNE DI RESULTANO (CL)</b> .....	<b>44</b>
<i>SOSTEGNI 254-252</i> .....	44
<b>COMUNE DI SANTA CATERINA VILLARMOSA (CL)</b> .....	<b>46</b>
<i>SOSTEGNI 251-231</i> .....	46
<b>COMUNE DI VILLAROSA (EN)</b> .....	<b>51</b>
<i>SOSTEGNI 230-222</i> .....	51
<b>COMUNE DI CALASCIBETTA (EN)</b> .....	<b>54</b>
<i>SOSTEGNI 221-219</i> .....	54
<b>COMUNE DI VILLAROSA (EN)</b> .....	<b>56</b>
<i>SOSTEGNI 218-216</i> .....	56
<b>EMERGENZE STORICO-PAESAGGISTICHE PRESENTI</b> .....	<b>58</b>
<b>VILLAPRIOLO-CITTA' MUSEO</b> .....	58
<b>COMUNE DI CALASCIBETTA (EN)</b> .....	<b>59</b>
<i>SOSTEGNI 215-194</i> .....	59
<b>COMUNE DI ENNA (EN)</b> .....	<b>63</b>
<i>SOSTEGNI 193-178</i> .....	63
<b>COMUNE DI LEONFORTE (EN)</b> .....	<b>67</b>
<i>SOSTEGNI 177-169</i> .....	67



	<b>ELETTRODOTTO A 380KV IN DOPPIA TERNA          CHIARAMONTE GULFI – CIMINNA ED OPERE CONNESSE</b> <b>DOCUMENTAZIONE FOTOGRAFICA</b>	Codifica REGS06001BASA00080	
		Rev. N°01	Pag. 5 di 110

<b>COMUNE DI ASSORO (EN).....</b>	<b>70</b>
<i>SOSTEGNI 168-158.....</i>	70
<b>COMUNE DI ENNA (EN).....</b>	<b>73</b>
<i>SOSTEGNI 157-152.....</i>	73
<b>COMUNE DI ASSORO (EN).....</b>	<b>76</b>
<i>SOSTEGNI 151-136.....</i>	76
<b>COMUNE DI RADDUSA (CT) .....</b>	<b>80</b>
<i>SOSTEGNI 135-128.....</i>	80
<b>COMUNE DI RAMACCA (CT) .....</b>	<b>82</b>
<i>SOSTEGNI 127-109.....</i>	82
<b>EMERGENZE STORICO-PAESAGGISTICHE PRESENTI.....</b>	<b>87</b>
<i>TORRE DI ALBOSPINO .....</i>	87
<b>COMUNE DI AIDONE (EN) .....</b>	<b>88</b>
<i>SOSTEGNI 108-101.....</i>	88
<b>COMUNE DI RAMACCA (CT) .....</b>	<b>91</b>
<i>SOSTEGNI 100-89.....</i>	91
<b>COMUNE DI MINEO (CT) .....</b>	<b>94</b>
<i>SOSTEGNI 88-40.....</i>	94
<b>EMERGENZE STORICO-PAESAGGISTICHE PRESENTI.....</b>	<b>101</b>
<i>BOSCO MARINEO .....</i>	101
<b>EMERGENZE STORICO-PAESAGGISTICHE PRESENTI.....</b>	<b>102</b>
<i>ABITATO DI GRAMMICHELE.....</i>	102
<b>COMUNE DI LICODIA EUBEA (CT) .....</b>	<b>103</b>
<i>SOSTEGNI 39-5.....</i>	103
<b>EMERGENZE STORICO-PAESAGGISTICHE PRESENTI.....</b>	<b>108</b>
<i>BOSCO MARINEO .....</i>	108
<b>COMUNE DI CHIARAMONTE GULFI (RG) .....</b>	<b>109</b>
<i>SOSTEGNI 4-1/a,1/b.....</i>	109

	<b>ELETTRODOTTO A 380KV IN DOPPIA TERNA          CHIARAMONTE GULFI – CIMINNA ED OPERE CONNESSE</b> <b>DOCUMENTAZIONE FOTOGRAFICA</b>	Codifica REGS06001BASA00080	
		Rev. N°01	Pag. <b>6</b> di <b>110</b>

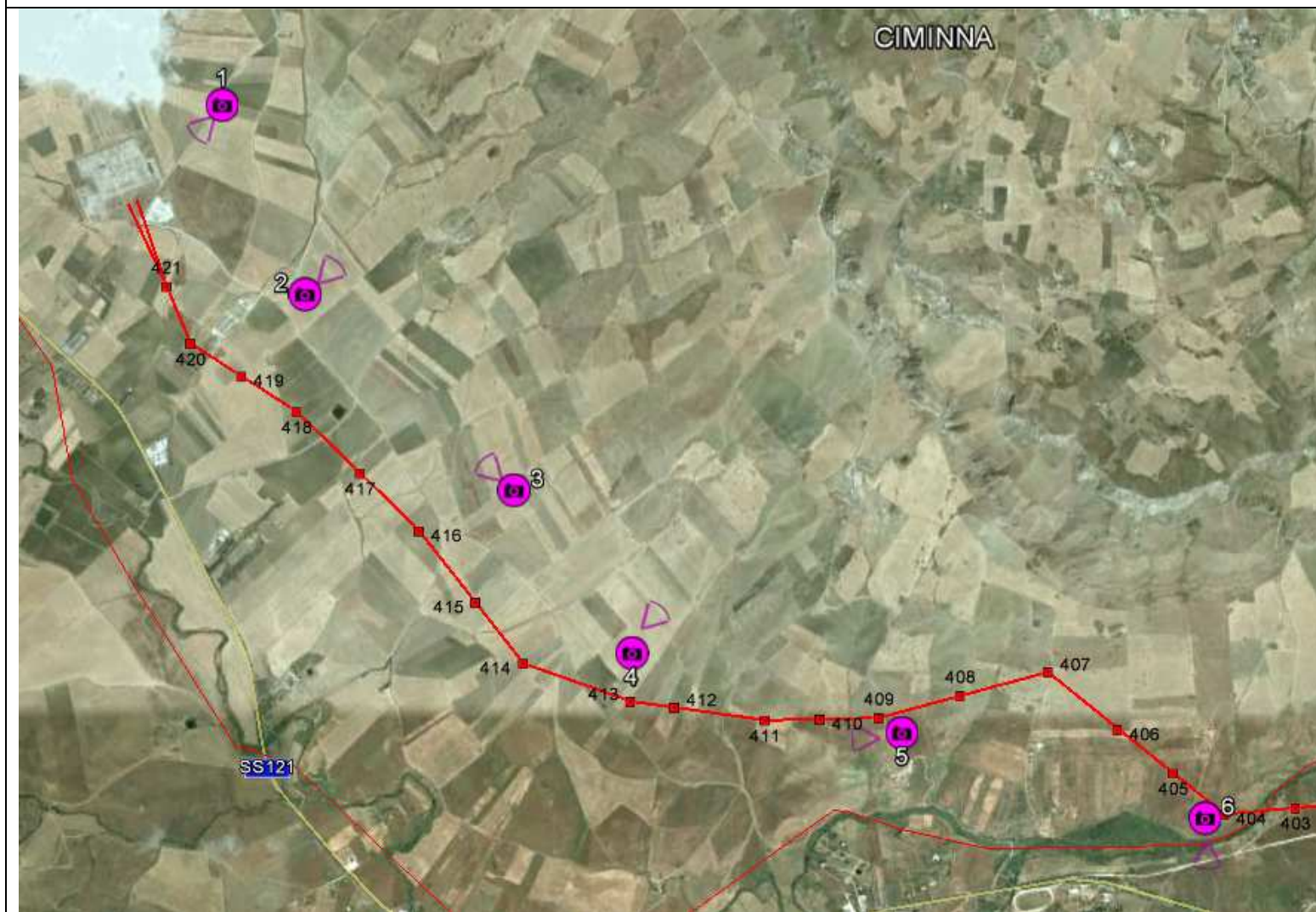
## Introduzione

La presente documentazione fotografica ha lo scopo di descrivere i territori attraversati dall'opera in progetto attraverso delle immagini significative dei paesaggi locali. Si è deciso di inserire inoltre le immagini delle emergenze storico-paesaggistiche presenti sul territorio anche se esterne ai comuni interessati.

Per i comuni interessati direttamente dall'intervento è stata fatta una panoramica fotografica più dettagliata.

COMUNE DI CIMINNA (PA)

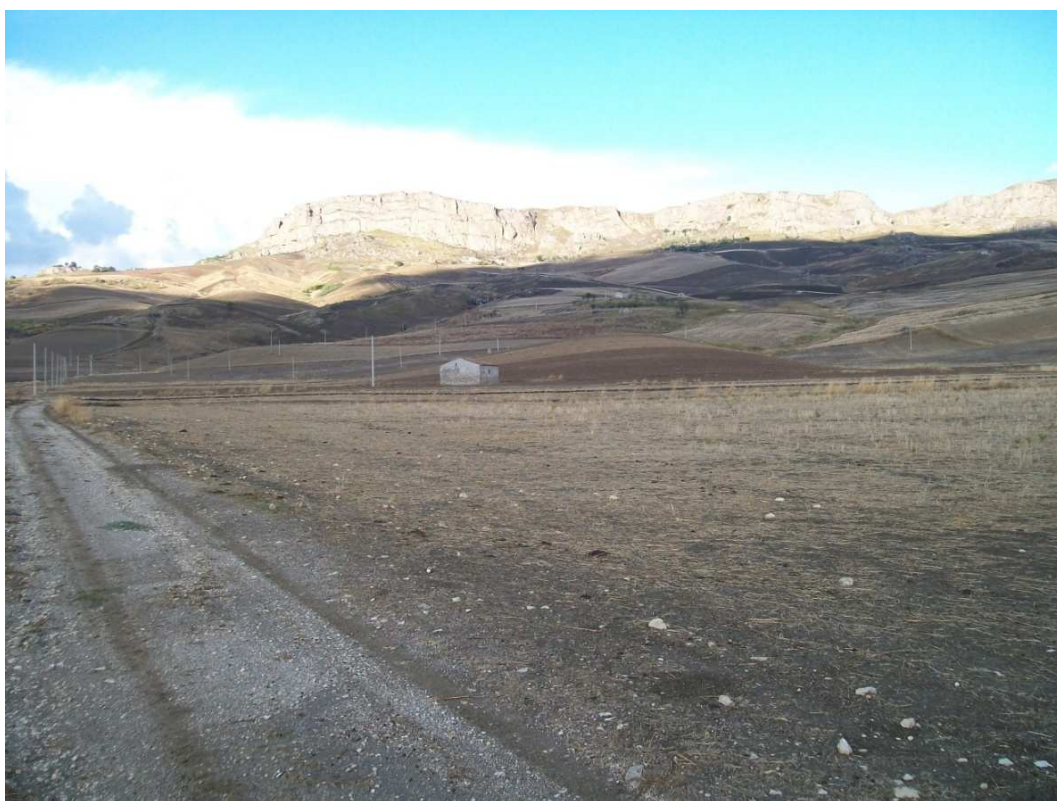
SOSTEGNI 421-404







*Comune di Ciminna – Foto 1*



*Comune di Ciminna – Foto 2*





*Comune di Ciminna – Foto 3*



*Comune di Ciminna – Foto 4*





*Comune di Ciminna – Foto 5*

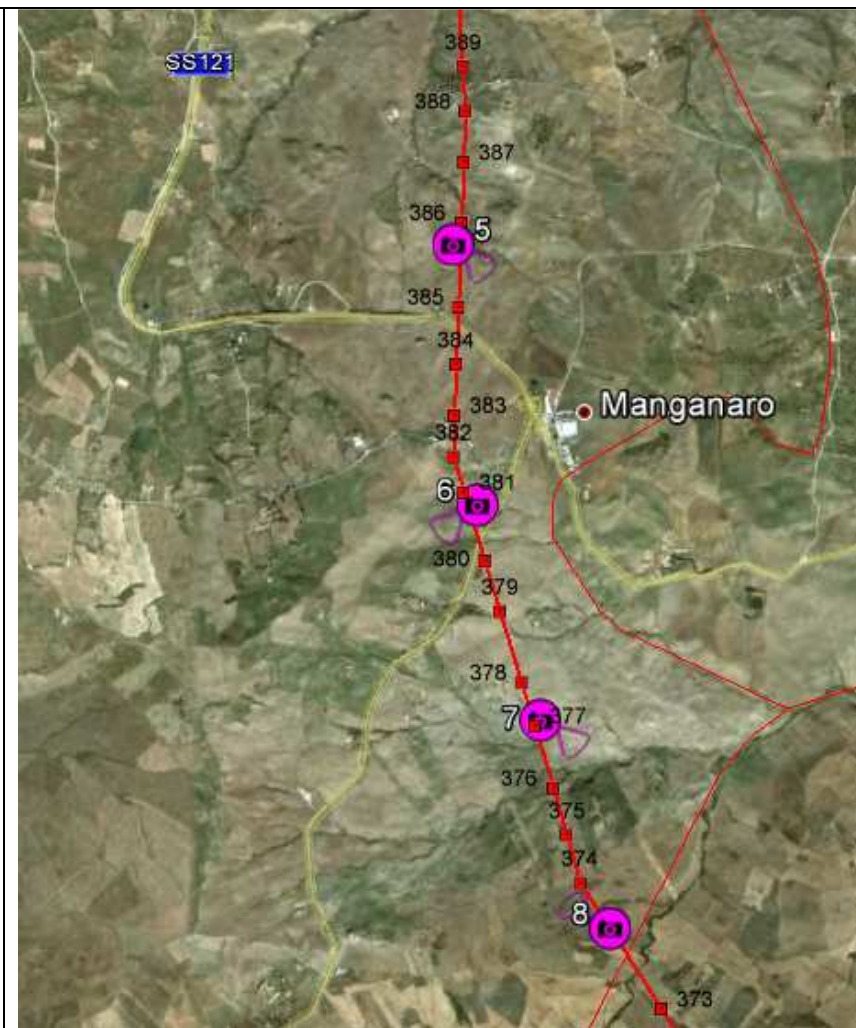


*Comune di Ciminna – Foto 6*



COMUNE DI VICARI (PA)

SOSTEGNI 403-374





Comune di Vicari – Foto 1



Comune di Vicari – Foto 2





*Comune di Vicari – Foto 3*



*Comune di Vicari – Foto 4*





*Comune di Vicari – Foto 5*





*Comune di Vicari – Foto 6*



*Comune di Vicari – Foto 7*

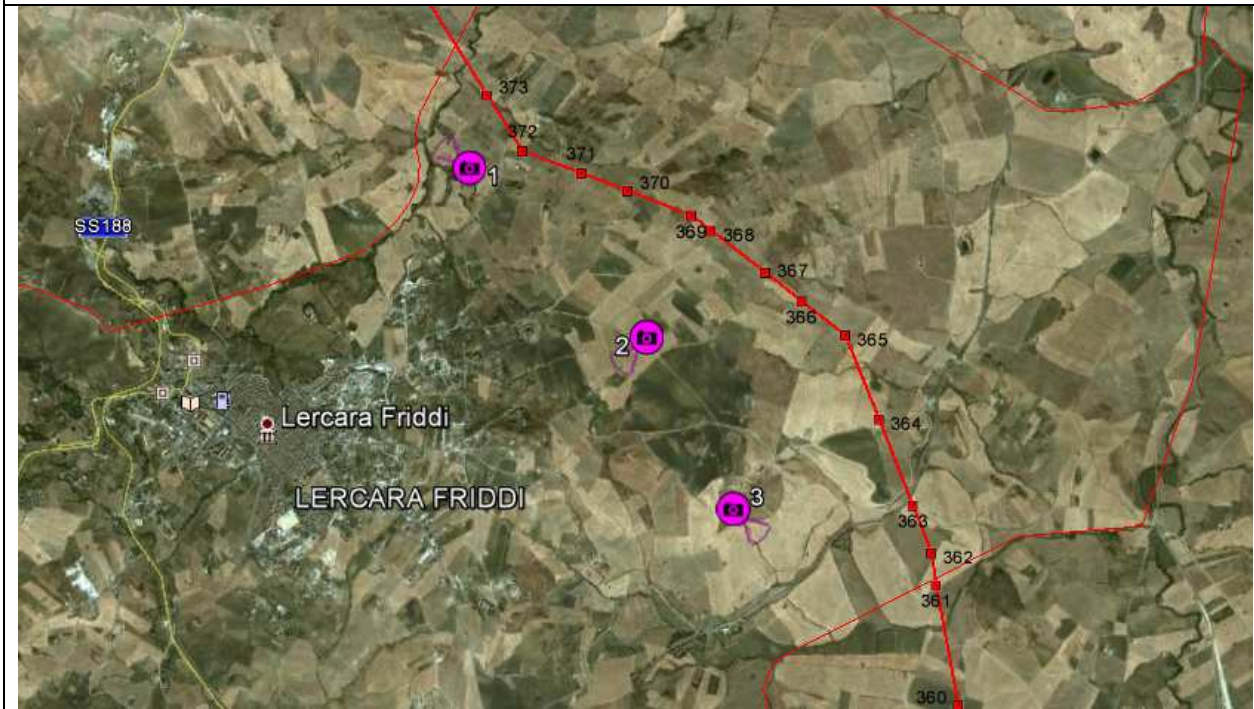


*Comune di Vicari – Foto 8*



**COMUNE DI LERCARA FRIDDI (PA)**

SOSTEGNI 373-361



Comune di Lercara Friddi – Foto 1





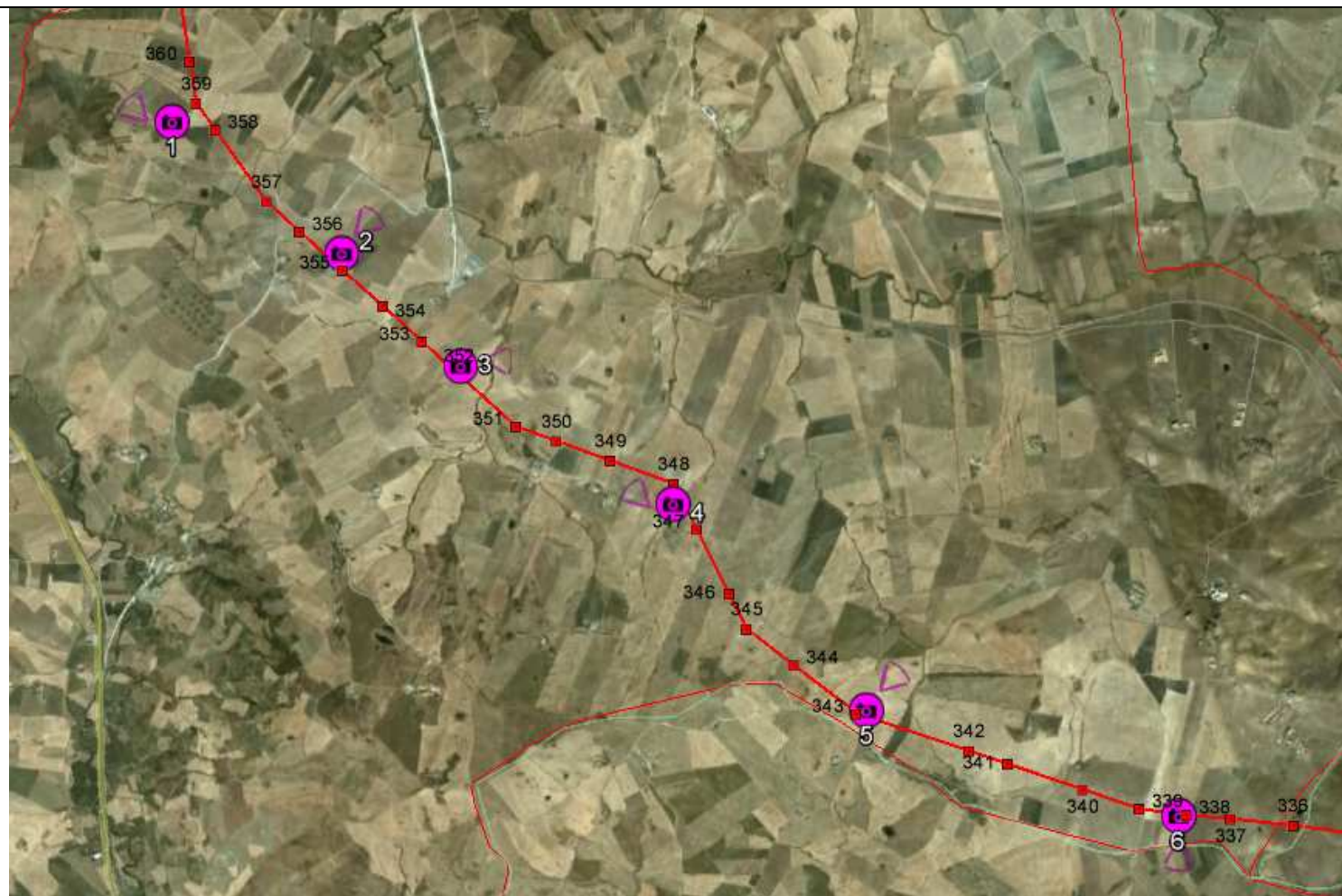
*Comune di Lercara Friddi – Foto 2*



*Comune di Lercara Friddi – Foto 3*

COMUNE DI CASTRONOVO DI SICILIA (PA)

SOSTEGNI 360-336







*Comune di Castronovo di Sicilia – Foto 1*



*Comune di Castronovo di Sicilia – Foto 2*





*Comune di Castronovo di Sicilia – Foto 3*



*Comune di Castronovo di Sicilia – Foto 4*





Comune di Castronovo di Sicilia – Foto 5



Comune di Castronovo di Sicilia – Foto 6

**COMUNE DI VALLELUNGA PRATAMENO (CL)**  
SOSTEGNI 335-330



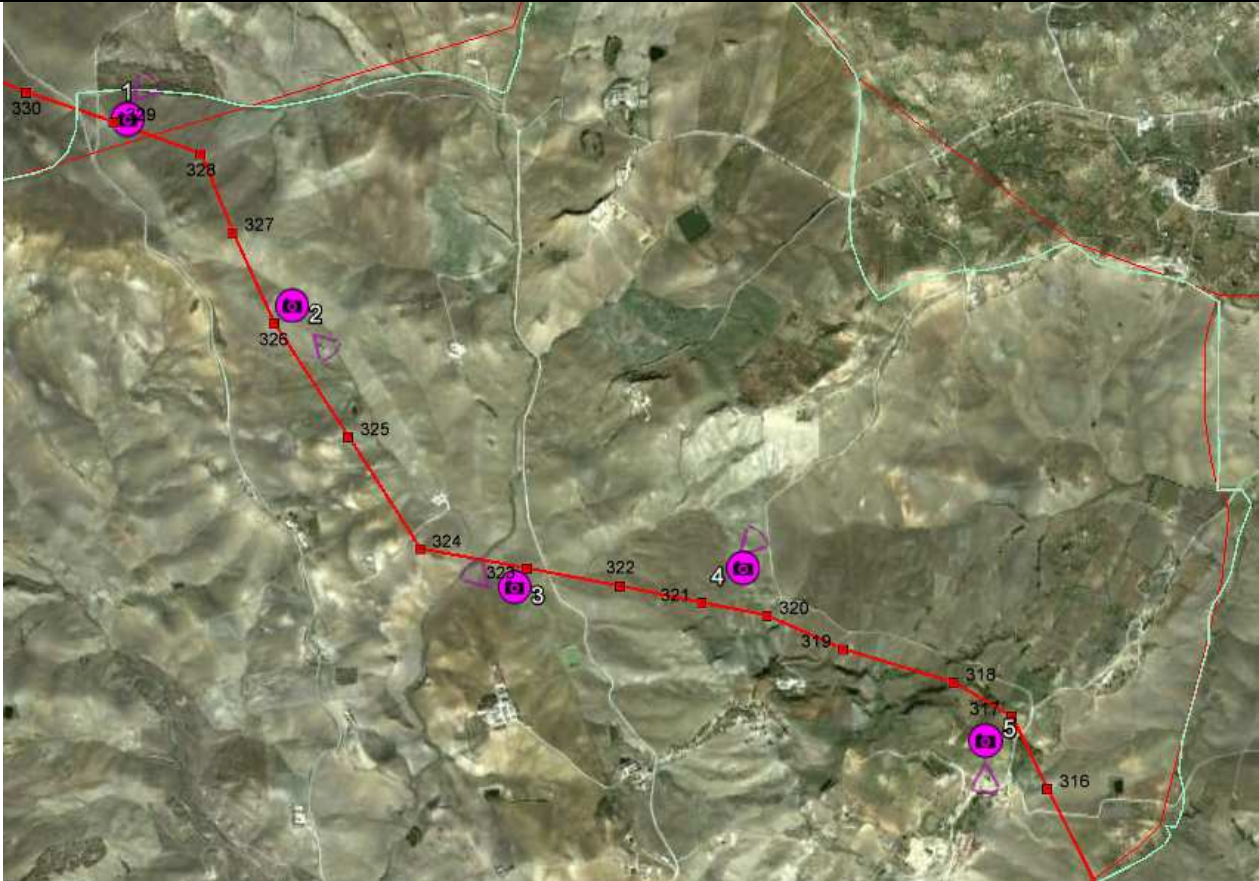
Comune di Vallelunga Pratameno – Foto 1





*Comune di Vallelunga Pratameno – Foto 2*

**COMUNE DI CAMMARATA (AG)**  
SOSTEGNI 329-316





*Comune di Cammarata – Foto 1*



*Comune di Cammarata – Foto 2*





*Comune di Cammarata – Foto 3*



*Comune di Cammarata – Foto 4*

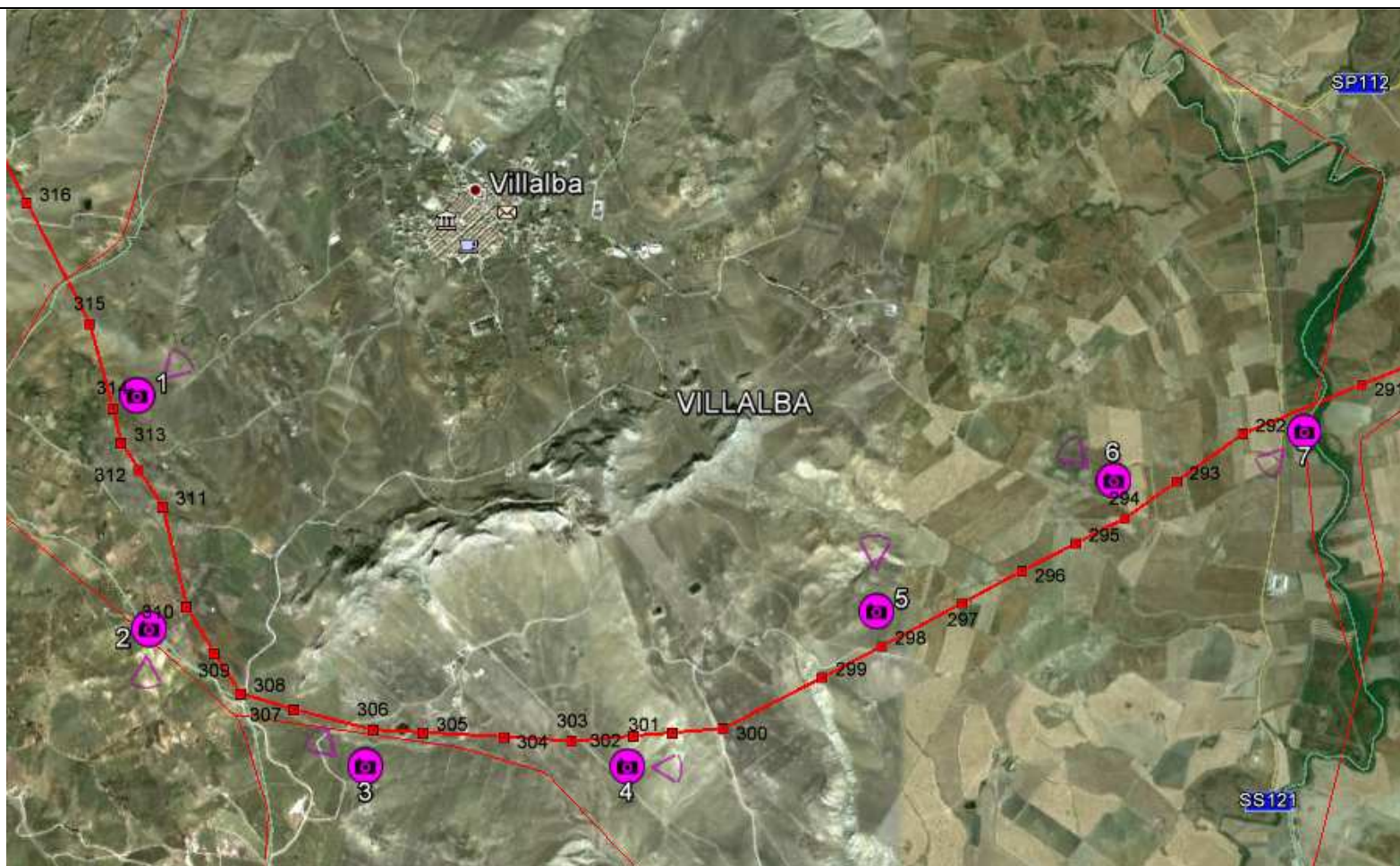


*Comune di Cammarata – Foto 5*



COMUNE DI VILLALBA (CL)

SOSTEGNI 315-291







*Comune di Villalba – Foto 1*



*Comune di Villalba – Foto 2*





*Comune di Villalba – Foto 3*



*Comune di Villalba – Foto 4*



*Comune di Villalba – Foto 5*



*Comune di Villalba – Foto 6*





*Comune di Villalba – Foto 7*

COMUNE DI CASTELLANA SICULA (PA)  
SOSTEGNI 290-285





*Comune di Castellana Sicula – Foto 1*



*Comune di Castellana Sicula – Foto 2*



## EMERGENZE STORICO-PAESAGGISTICHE PRESENTI



### SANTUARIO BELICI



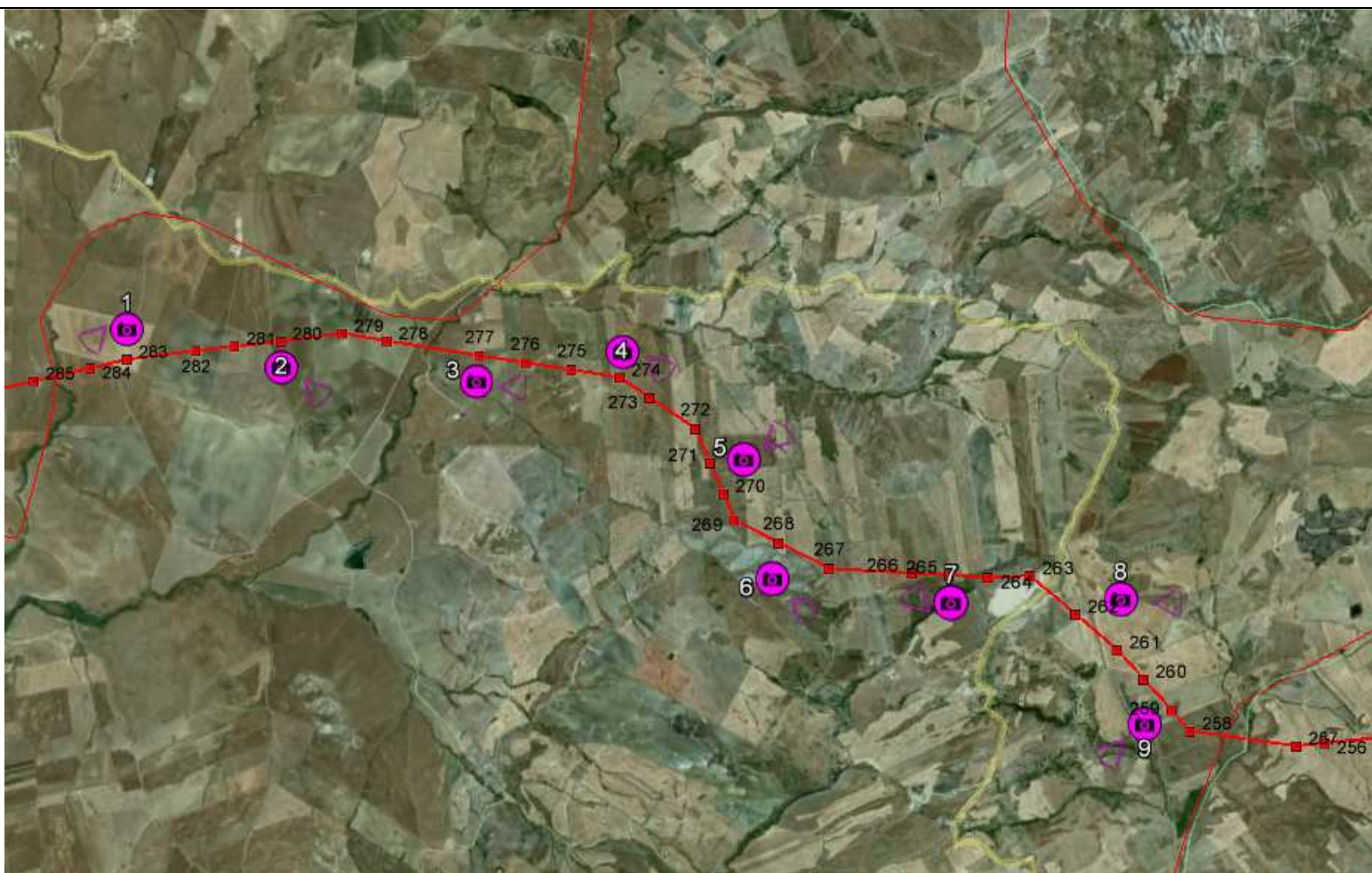
*Santuario*



*Vista panoramica dal Santuario*

COMUNE DI PETRALIA SOTTANA (PA)

SOSTEGNI 284-258







*Comune di Petralia Sottana – Foto 1*



*Comune di Petralia Sottana – Foto 2*



*Comune di Petralia Sottana – Foto 3*



*Comune di Petralia Sottana – Foto 4*





*Comune di Petralia Sottana – Foto 5*



*Comune di Petralia Sottana – Foto 6*





*Comune di Petralia Sottana – Foto 7*



*Comune di Petralia Sottana – Foto 8*



*Comune di Petralia Sottana – Foto 9*

**COMUNE DI SANTA CATERINA VILLARMOSSA (CL)**  
SOSTEGNI 257-255







*Comune di Santa Caterina Villarmosa – Foto 1*



*Comune di Santa Caterina Villarmosa – Foto 2*

**COMUNE DI RESUTTANO (CL)**

SOSTEGNI 254-252







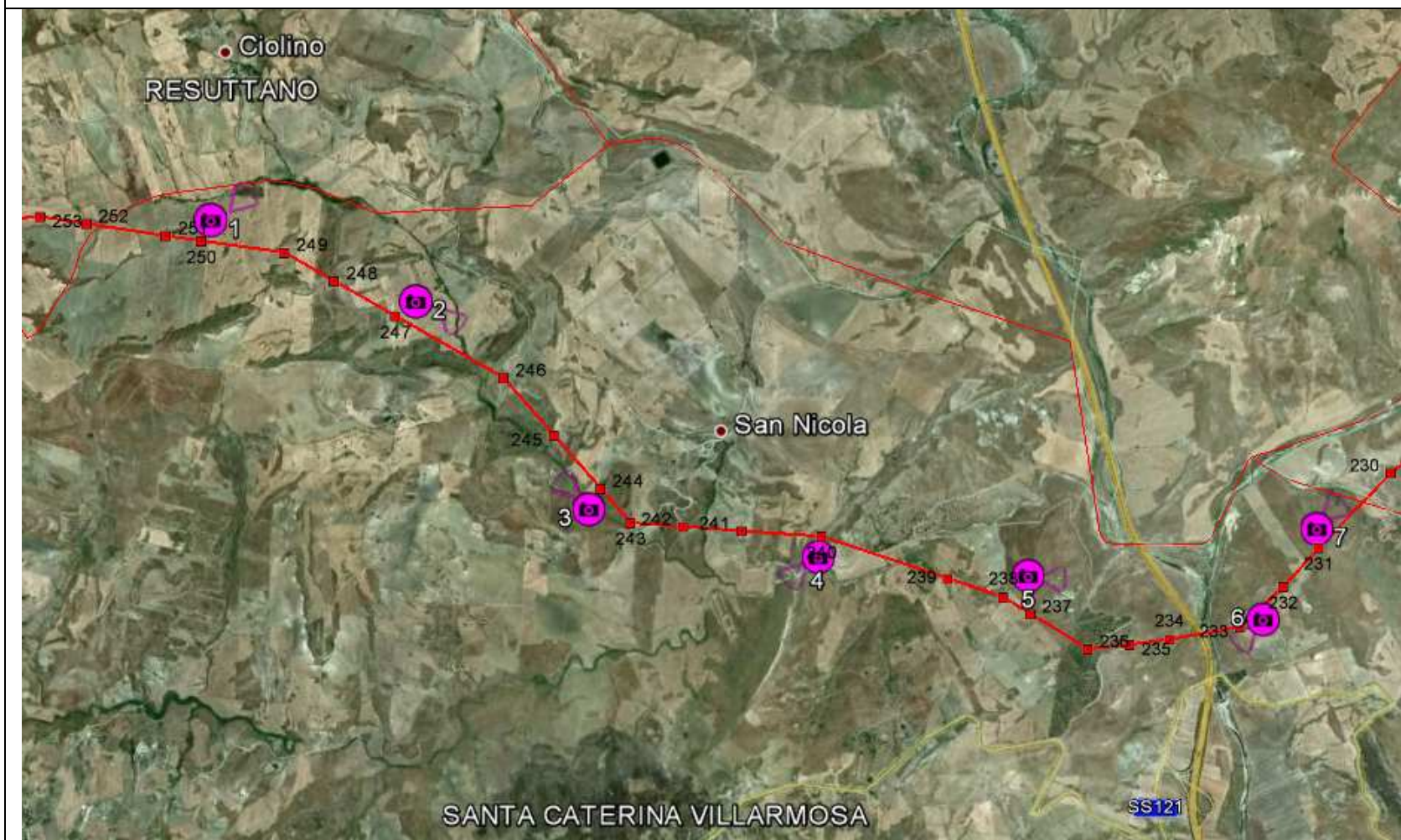
*Comune di Resuttano – Foto 1*



*Comune di Resuttano – Foto 2*

COMUNE DI SANTA CATERINA VILLARMOSSA (CL)

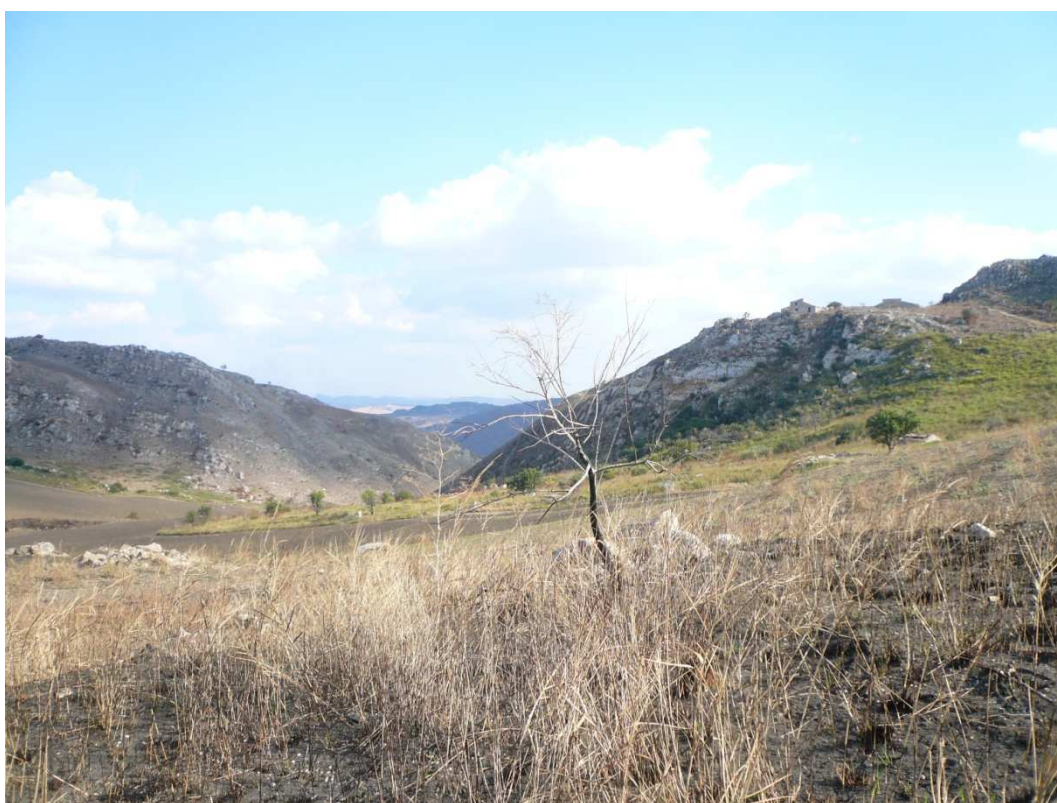
SOSTEGNI 251-231







*Comune di Santa Caterina Villarmosa – Foto 1*



*Comune di Santa Caterina Villarmosa – Foto 2*





*Comune di Santa Caterina Villamosa – Foto 3*



*Comune di Santa Caterina Villamosa – Foto 4*





*Comune di Santa Caterina Villamosa – Foto 5*



*Comune di Santa Caterina Villamosa – Foto 6*



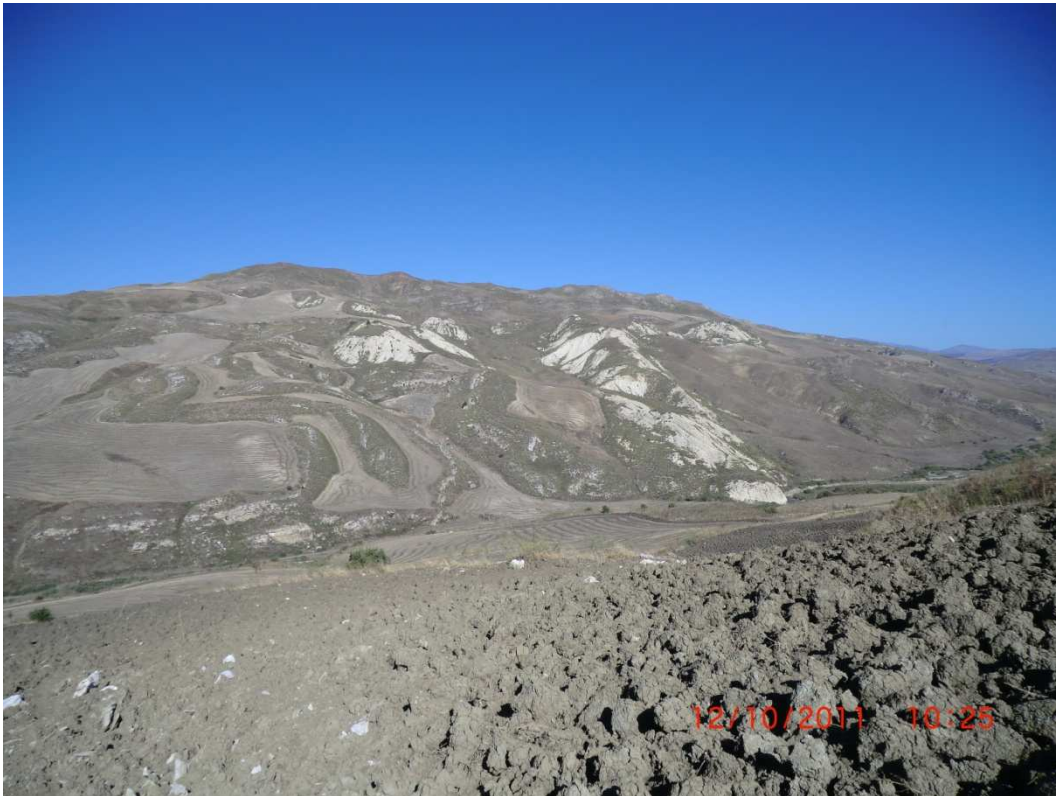
*Comune di Santa Caterina Villamosa – Foto 7*



### COMUNE DI VILLAROSA (EN)

#### SOSTEGNI 230-222





*Comune di Villarosa – Foto 1*



*Comune di Villarosa – Foto 2*





*Comune di Villarosa – Foto 3*

**COMUNE DI CALASCIBETTA (EN)**  
SOSTEGNI 221-219



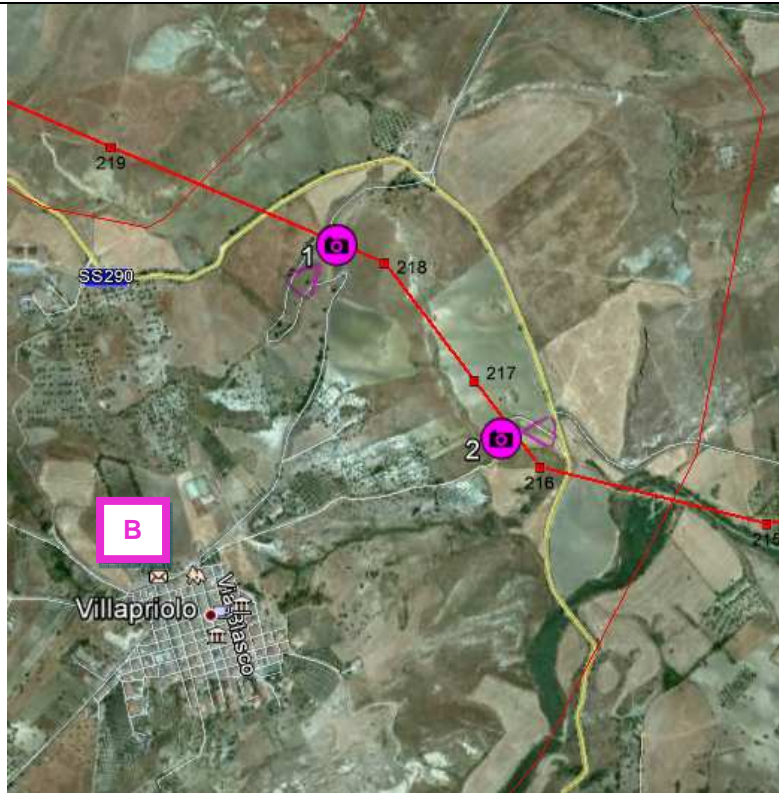
Comune di Calascibetta – Foto 1





*Comune di Calascibetta – Foto 2*

**COMUNE DI VILLAROSA (EN)**  
SOSTEGNI 218-216







*Comune di Villarosa – Foto 1*



*Comune di Villarosa – Foto 2*

## EMERGENZE STORICO-PAESAGGISTICHE PRESENTI



### VILLAPRIOLO-CITTA' MUSEO



*Casa museo*

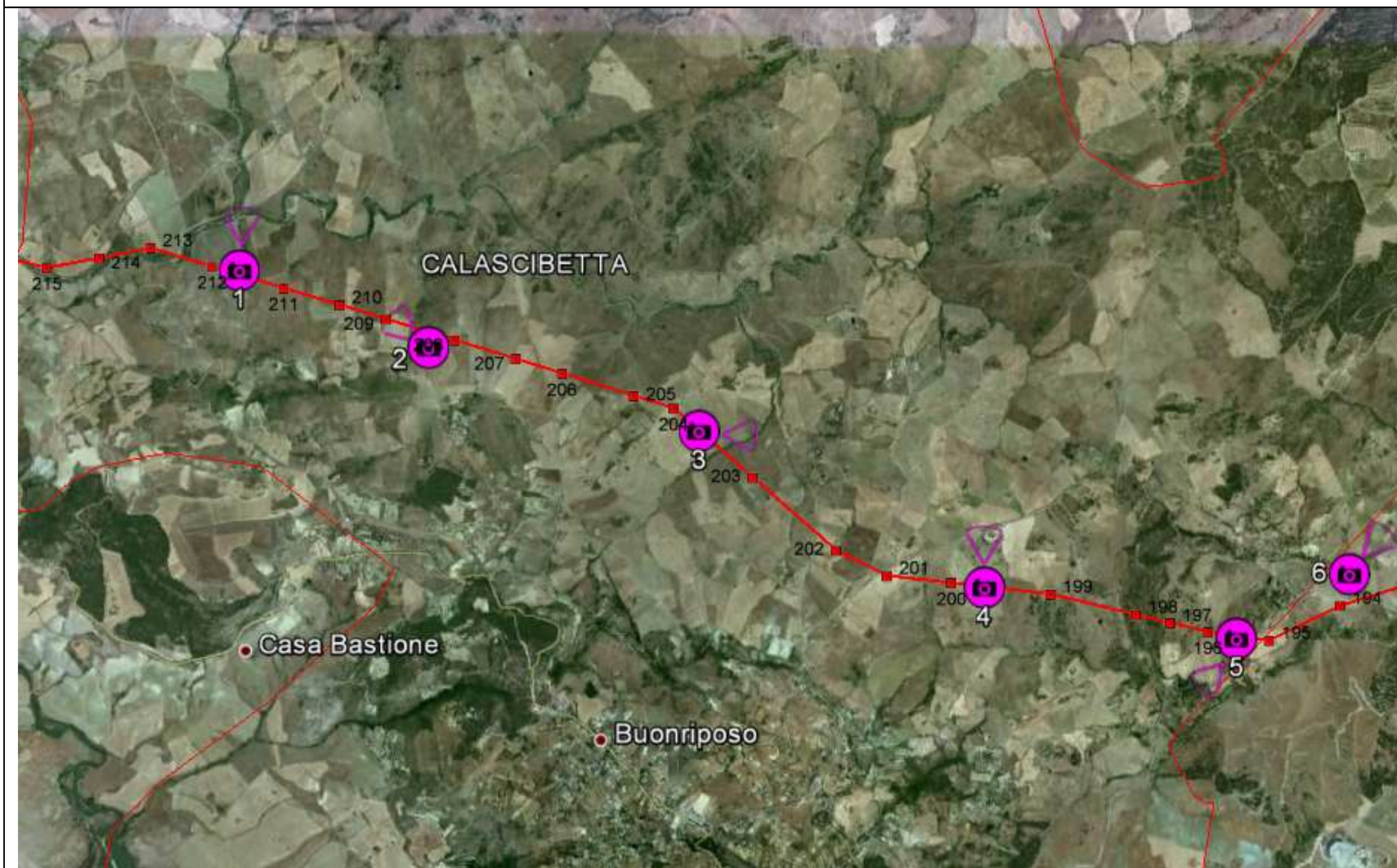


*Scuola- 1885*



COMUNE DI CALASCIBETTA (EN)

SOSTEGNI 215-194







*Comune di Calascibetta – Foto 1*



*Comune di Calascibetta – Foto 2*





*Comune di Calascibetta – Foto 3*



*Comune di Calascibetta – Foto 4*



*Comune di Calascibetta – Foto 5*



*Comune di Calascibetta – Foto 6*



COMUNE DI ENNA (EN)  
SOSTEGNI 193-178





*Comune di Enna – Foto 1*



*Comune di Enna – Foto 2*





*Comune di Enna – Foto 3*



*Comune di Enna – Foto 4*



*Comune di Enna – Foto 5*



**COMUNE DI LEONFORTE (EN)**  
SOSTEGNI 177-169





*Comune di Leonforte – Foto 1*



*Comune di Leonforte – Foto 2*

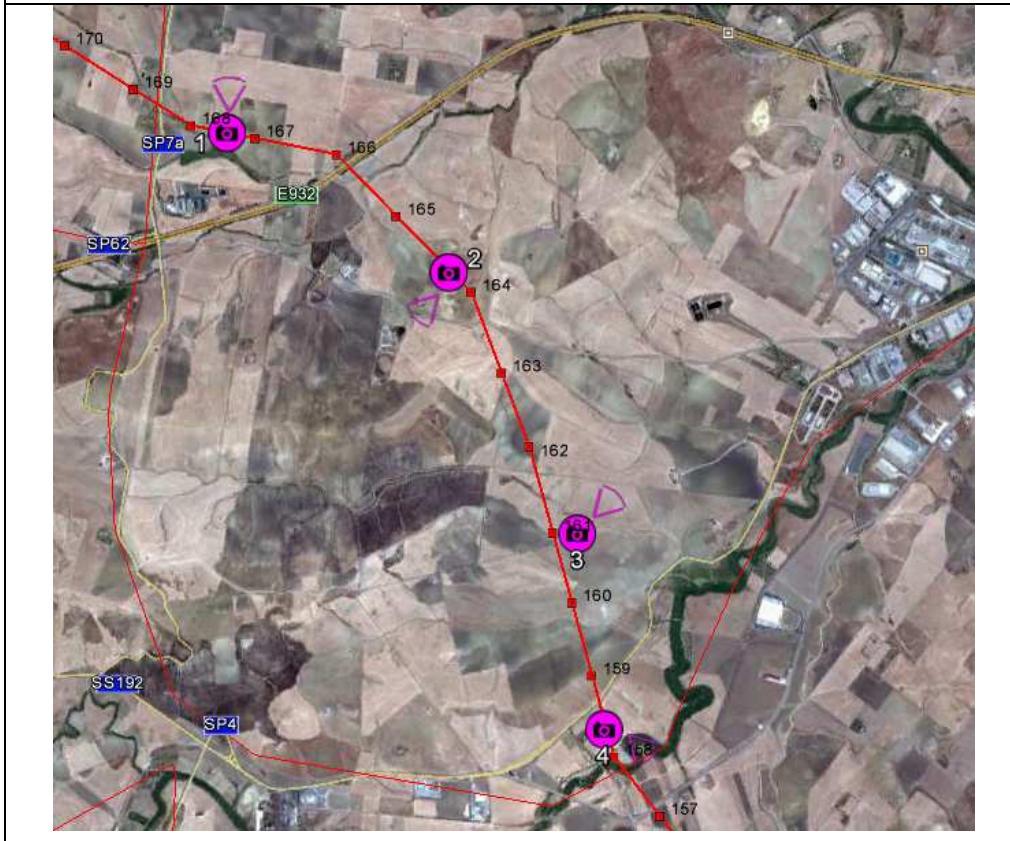




*Comune di Leonforte – Foto 3*

### COMUNE DI ASSORO (EN)

SOSTEGNI 168-158







*Comune di Assoro – Foto 1*



*Comune di Assoro – Foto 2*



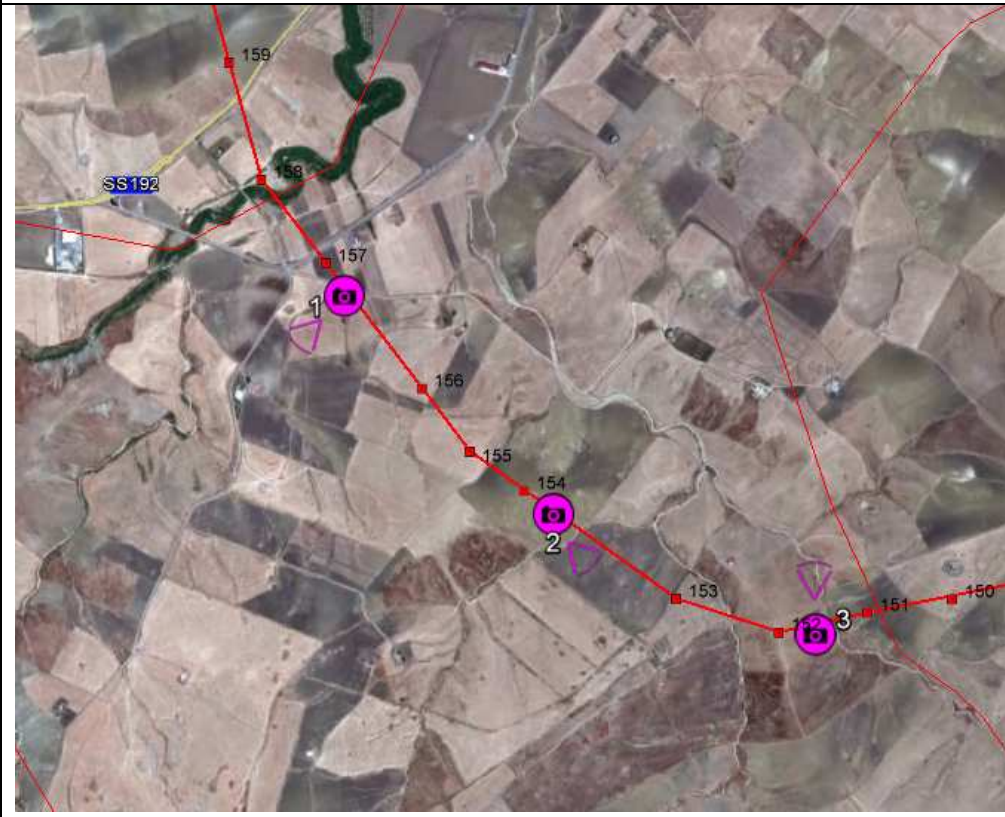
*Comune di Assoro – Foto 3*



*Comune di Assoro – Foto 4*



**COMUNE DI ENNA (EN)**  
SOSTEGNI 157-152



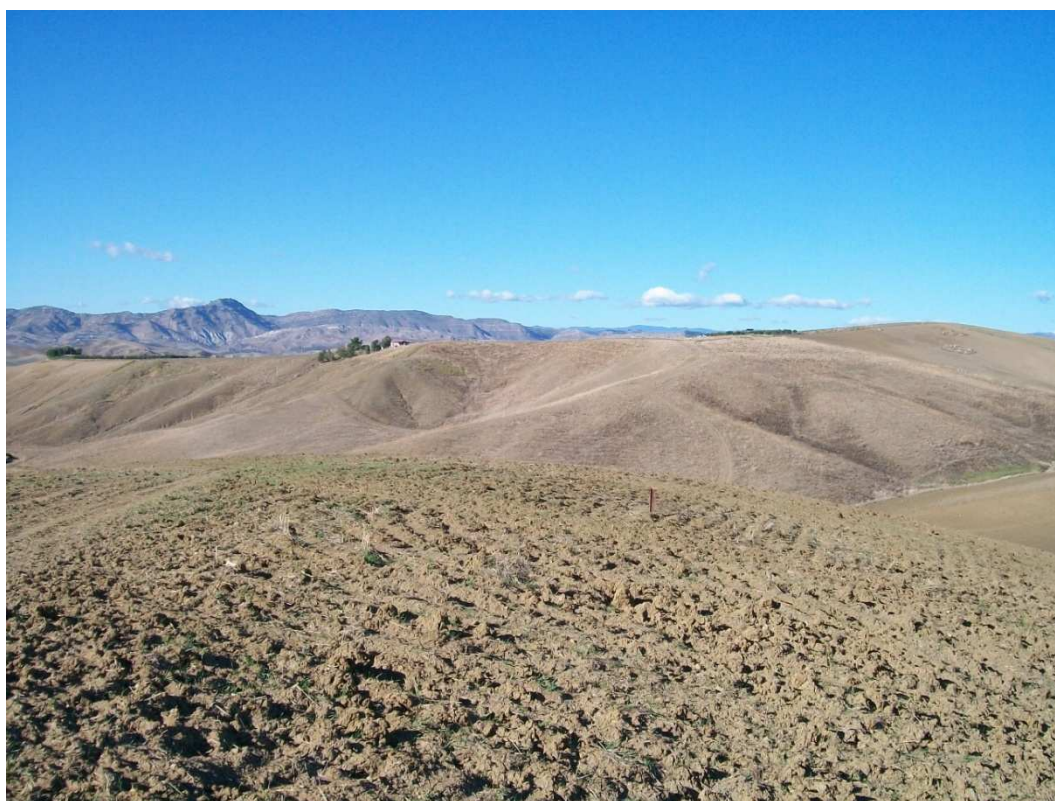


Comune di Enna – Foto 1



Comune di Enna – Foto 2

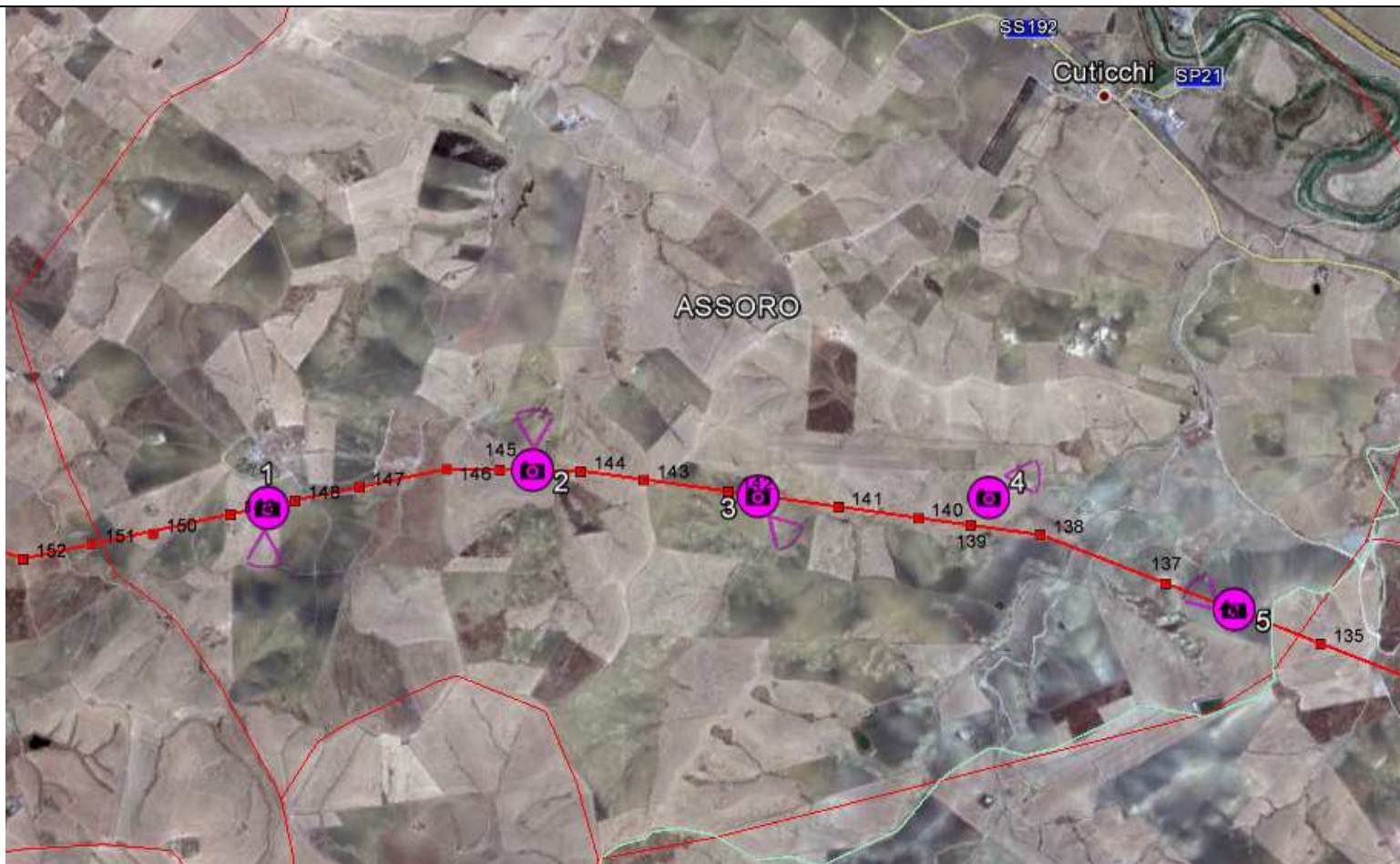




*Comune di Enna – Foto 3*

COMUNE DI ASSORO (EN)

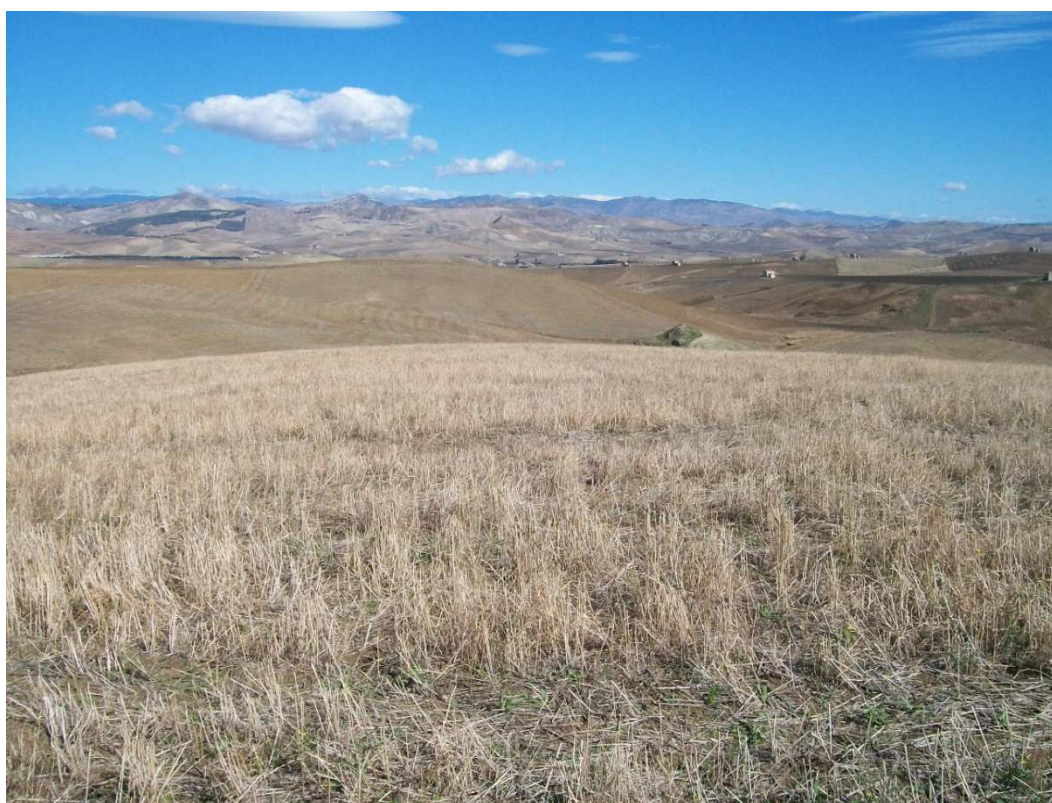
SOSTEGNI 151-136







*Comune di Assoro – Foto 1*



*Comune di Assoro – Foto 2*





Comune di Assoro – Foto 3



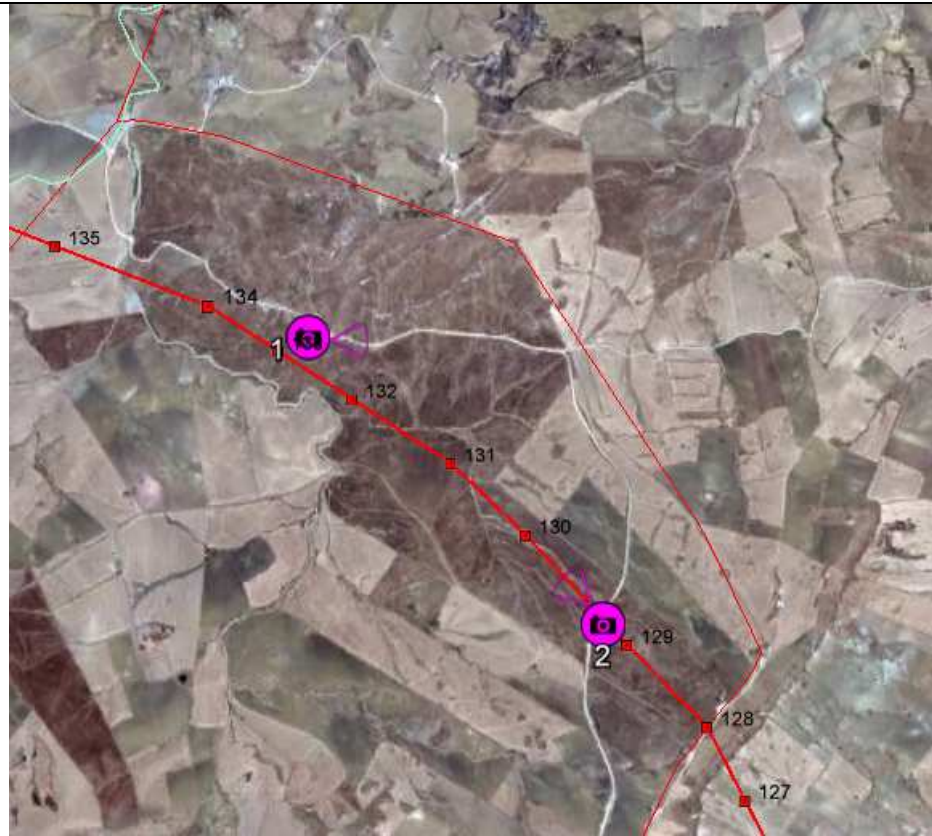
Comune di Assoro – Foto 4





*Comune di Assoro – Foto 5*

**COMUNE DI RADDUSA (CT)**  
SOSTEGNI 135-128







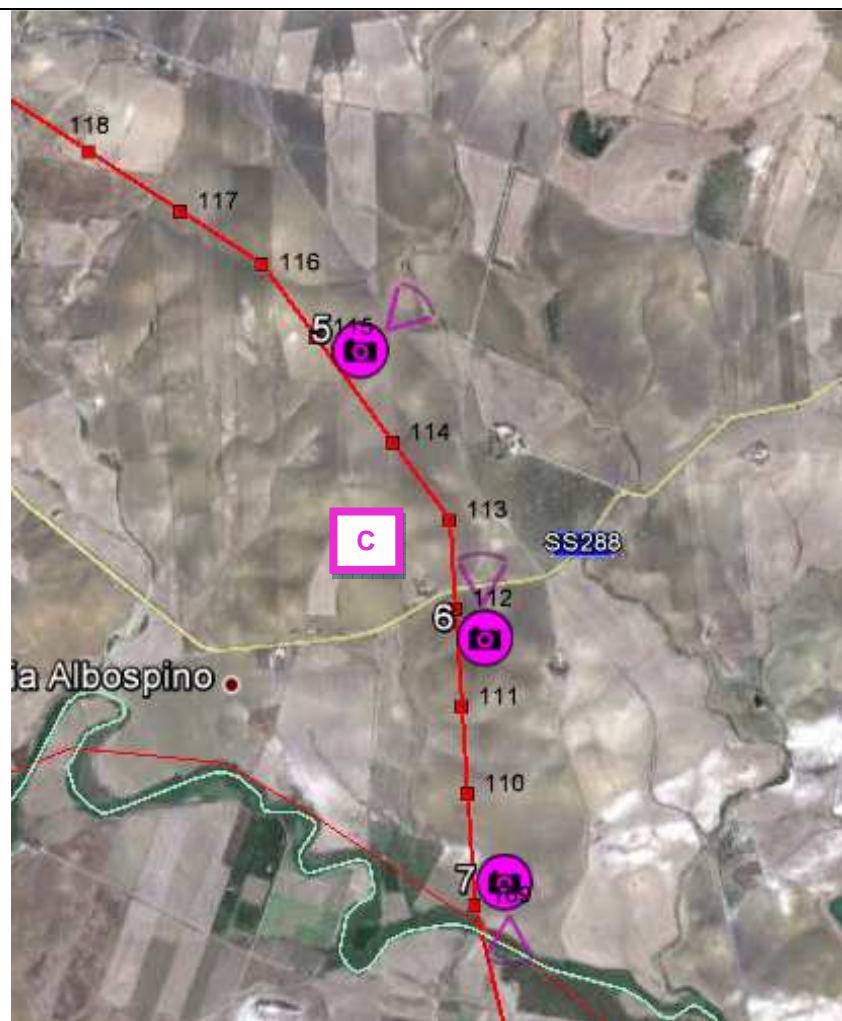
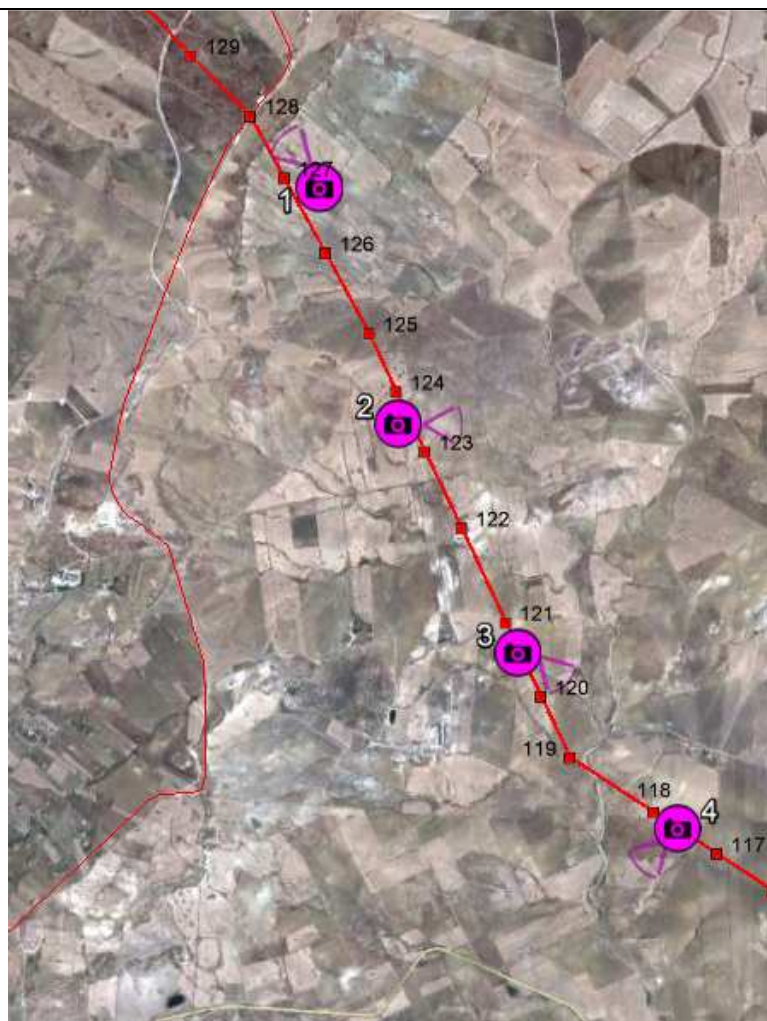
*Comune di Raddusa – Foto 1*



*Comune di Raddusa – Foto 2*

COMUNE DI RAMACCA (CT)

SOSTEGNI 127-109







*Comune di Ramacca – Foto 1*



*Comune di Ramacca – Foto 2*



*Comune di Ramacca – Foto 3*



*Comune di Ramacca – Foto 4*





*Comune di Ramacca – Foto 5*



*Comune di Ramacca – Foto 6*



*Comune di Ramacca – Foto 7*



**EMERGENZE STORICO-PAESAGGISTICHE PRESENTI**

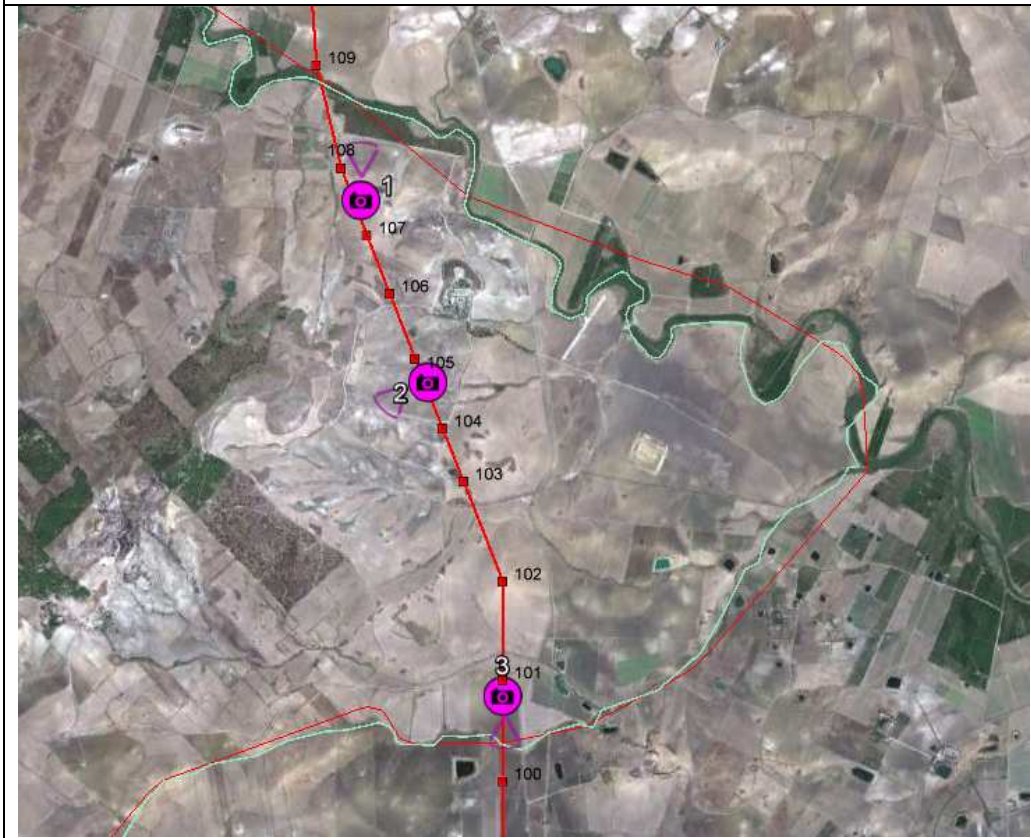


**TORRE DI ALBOSPINO**



*Resti della Torre di Albospino*

**COMUNE DI AIDONE (EN)**  
SOSTEGNI 108-101







*Comune di Aidone – Foto 1*



*Comune di Aidone – Foto 2*

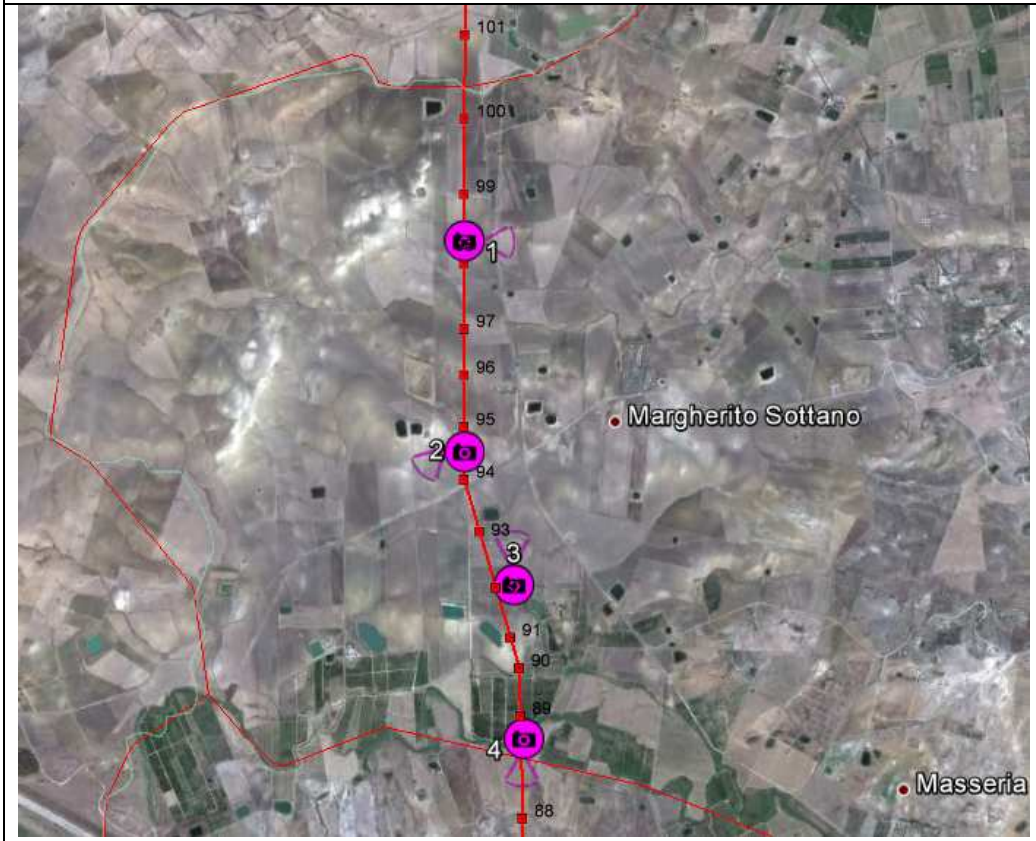


*Comune di Aidone – Foto 3*



### COMUNE DI RAMACCA (CT)

SOSTEGNI 100-89



*Comune di Ramacca – Foto 1*



*Comune di Ramacca – Foto 2*



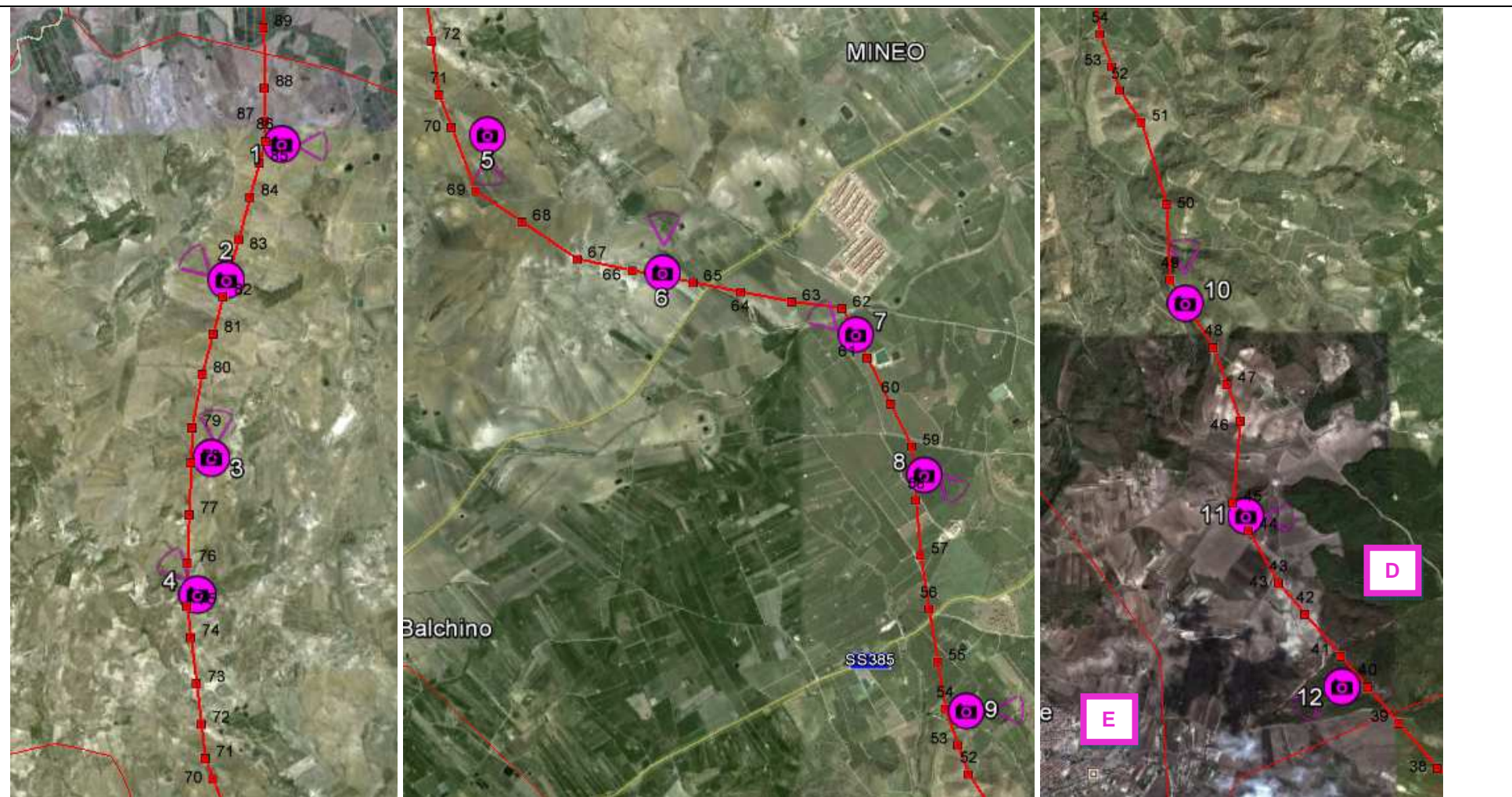
*Comune di Ramacca – Foto 3*





*Comune di Ramacca – Foto 4*

**COMUNE DI MINEO (CT)**  
 SOSTEGNI 88-40







*Comune di Mineo – Foto 1*



*Comune di Mineo – Foto 2*



*Comune di Mineo – Foto 3*



*Comune di Mineo – Foto 4*





*Comune di Mineo – Foto 5*



*Comune di Mineo – Foto 6*





*Comune di Mineo – Foto 7*



*Comune di Mineo – Foto 8*





*Comune di Mineo – Foto 9*



*Comune di Mineo – Foto 10*





*Comune di Mineo – Foto 11*



*Comune di Mineo – Foto 12*



## EMERGENZE STORICO-PAESAGGISTICHE PRESENTI



### BOSCO MARINEO



## EMERGENZE STORICO-PAESAGGISTICHE PRESENTI



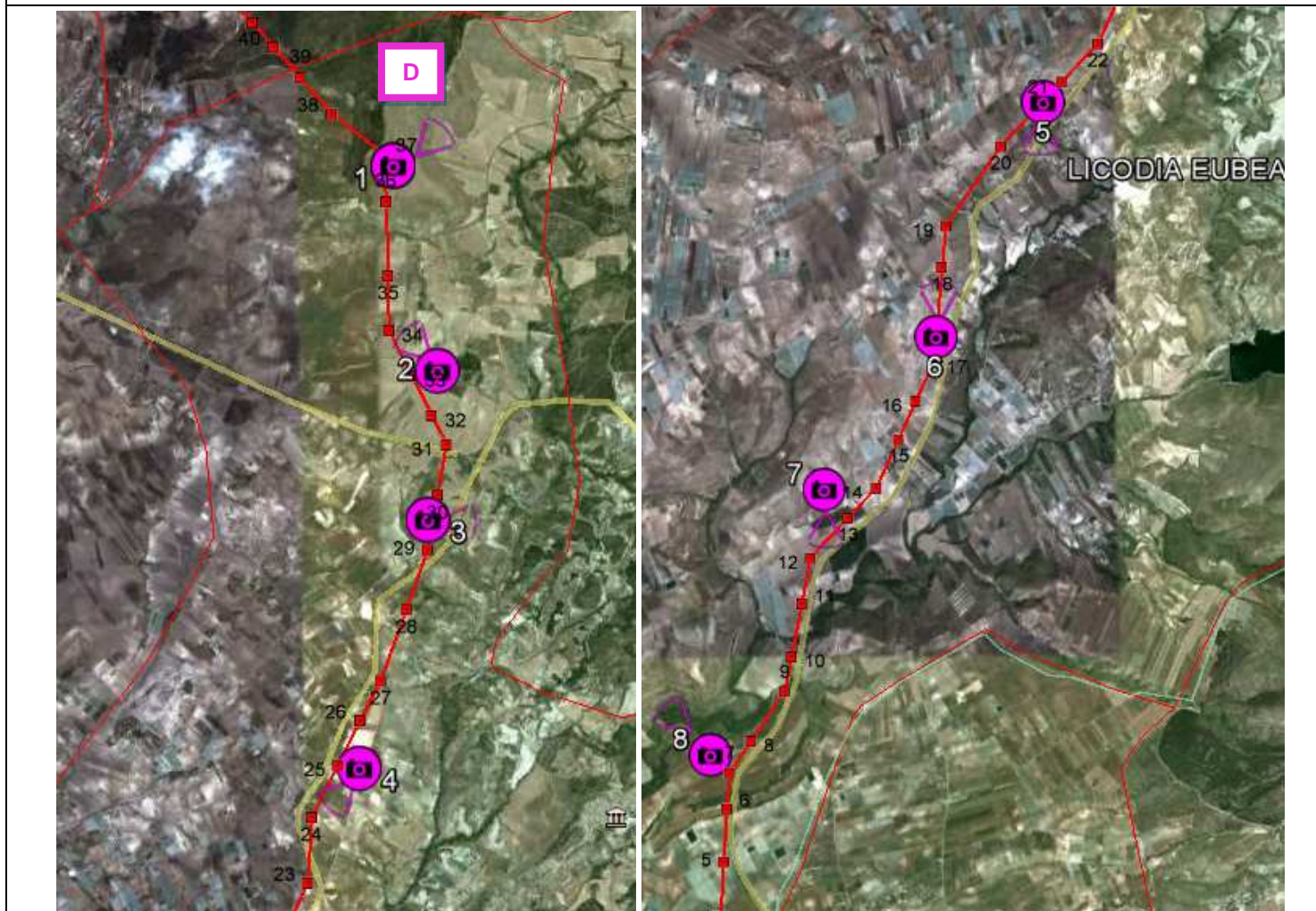
### ABITATO DI GRAMMICHELE





COMUNE DI LICODIA EUBEA (CT)

SOSTEGNI 39-5





*Comune di Licodia Eubea – Foto 1*



*Comune di Licodia Eubea – Foto 2*





*Comune di Licodia Eubea – Foto 3*



*Comune di Licodia Eubea – Foto 4*



*Comune di Licodia Eubea – Foto 5*



*Comune di Licodia Eubea – Foto 6*





*Comune di Licodia Eubea – Foto 7*



*Comune di Licodia Eubea – Foto 8*



## EMERGENZE STORICO-PAESAGGISTICHE PRESENTI

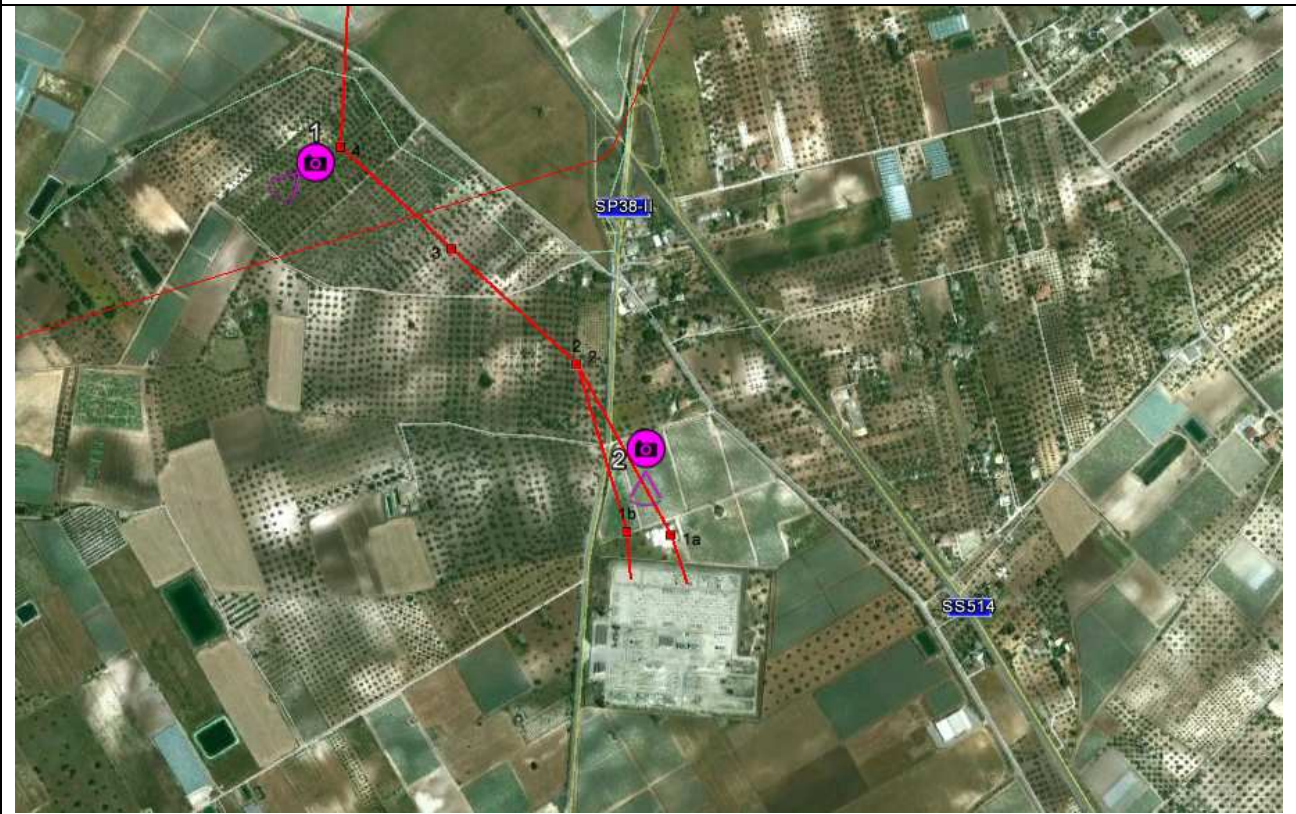


### BOSCO MARINEO





**COMUNE DI CHIARAMONTE GULFI (RG)**  
SOSTEGNI 4-1/a,1/b





*Comune di Chiaramonte Gulfi – Foto 1*



*Comune di Chiaramonte Gulfi – Foto 2*