

TABELLA MATERIALI

CALCESTRUZZO ELEVAZIONI Classe di resistenza: C28/35
Rapporto Acqua/cemento: 0,55
Classe di esposizione: XC3
Cemento tipo: III-V
Dimensione max aggregato: 20 mm
Slump: 54

CALCESTRUZZO FONDAZIONI Classe di resistenza: C25/30
Rapporto Acqua/cemento: 0,60
Classe di esposizione: XC2
Cemento tipo: III-V
Dimensione max aggregato: 25 mm
Slump: 53

MAGORNE DI PULIZIA: C12/15

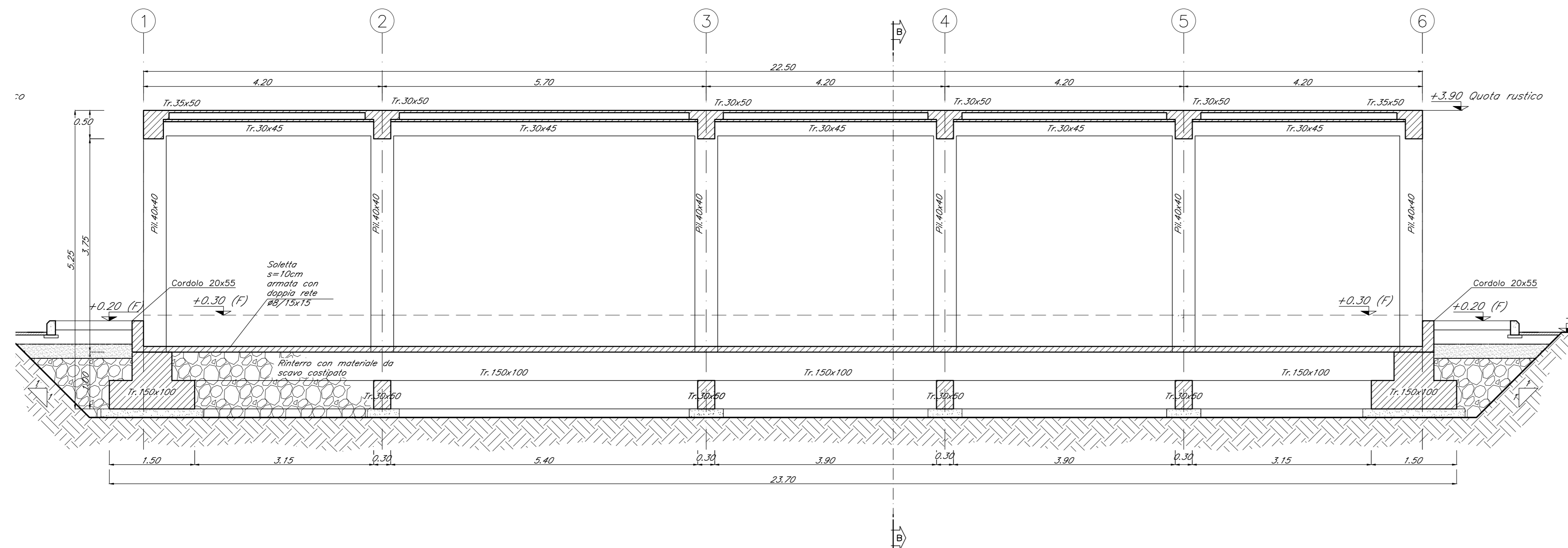
ACCIAIO PER C.A.: Barre B450C

Per tutto quanto non espressamente richiamato si farà riferimento alle prescrizioni di cui al CAPITOLO di COSTRUZIONI delle OPERE CIVILI

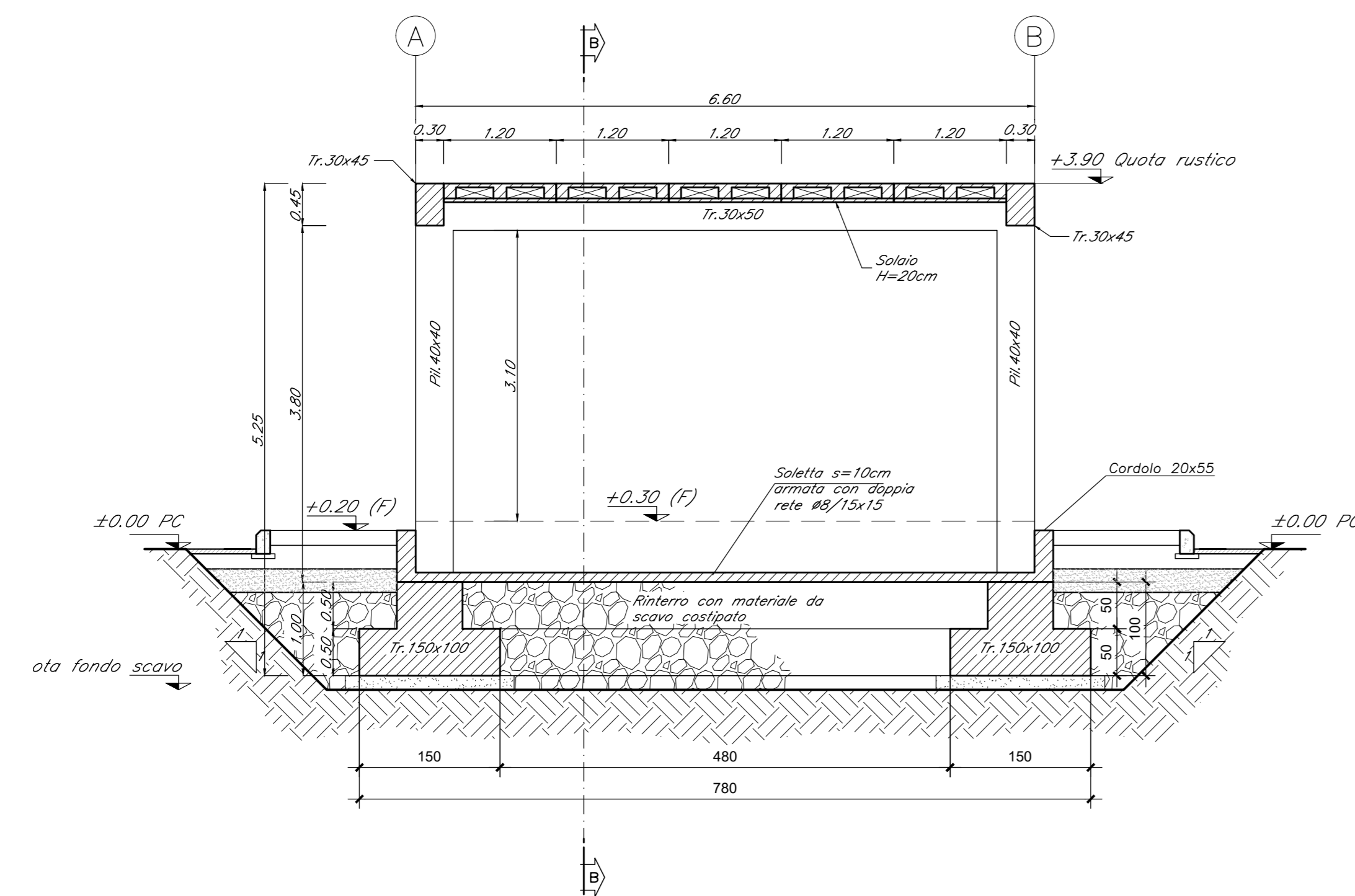
NOTE:
Prevedere capifera netto pari a 4cm in fondazione e in elevazione ad eccezione delle armature inserite nelle lastre predefinite del soletto.

INCIDENZE	
Fondazioni	120 kg/m ³
Elevazioni	270 kg/m ³

SEZIONE A-A
SCALA 1:50



SEZIONE B-B
SCALA 1:50



COMMITTENTE: **RFI** RETE FERROVIARIA ITALIANA GRUPPO FERROVIE DELLO STATO ITALIANE

DIREZIONE LAVORI: **ITALFERR** GRUPPO FERROVIE DELLO STATO ITALIANE

APPALTATORE: **TELESE S.p.A. r.l.** Consorzio Telese Società Consortile a Responsabilità Limitata

PROGETTAZIONE: **Ghella** (Consorzio di Ingegneri), **ITINERA**, **SALCEF** (SALCEF GROUP), **COGET IMPIANTI**

MANDATARIA: **SYSTRA** MANDANTI: **SWS**, **SOTECNI** IL DIRETTORE DELLA PROGETTAZIONE: **Ing. L. LUCORIO**

PROGETTO ESECUTIVO

ITINERARIO NAPOLI-BARI
RADDOPPIO TRATTA CANCELLO - BENEVENTO
II LOTTO FUNZIONALE FRASSO TELESINO - VITULANO
2° SUBLOTTO TELESE - SAN LORENZO

DISEGNO
FABBRICATI
FAB08 - Fabbricato tecnologico ed area di soccorso al km 28+750
ELABORATI STRUTTURALI
FABBRICATO PGEP TIPO A - Sezioni

APPALTATORE IL DIRETTORE TECNICO <i>Ing. M. EBBIONE</i>	SCALA: 1:50						
COMMESSA	LOTTO	FASE	ENTE	TIPO DOC.	OPERAZIONE/DISCIPLINA	PROGR.	REV.
IF2R	22	E	ZZ	WB	FA06000	002	A
Rev.	Descrizione	Redatto	Data	Verificato	Data	Approvato	Data
A	EMISSIONE	L. FERRARIZZI	26/09/2021	G. NATALINI	30/09/2021	M. SALCI	30/09/2021