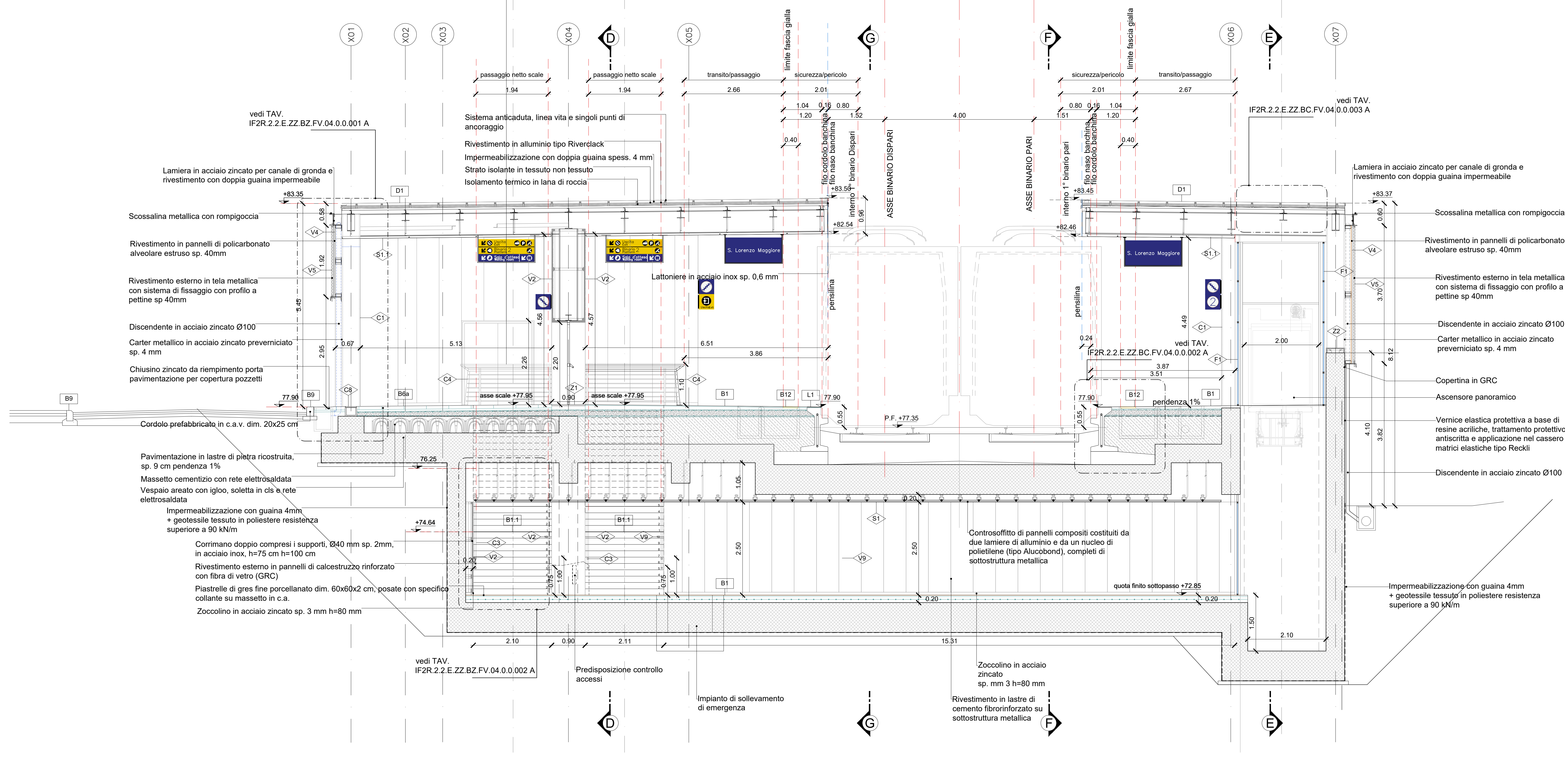


SEZIONE AA



SEZIONE HH

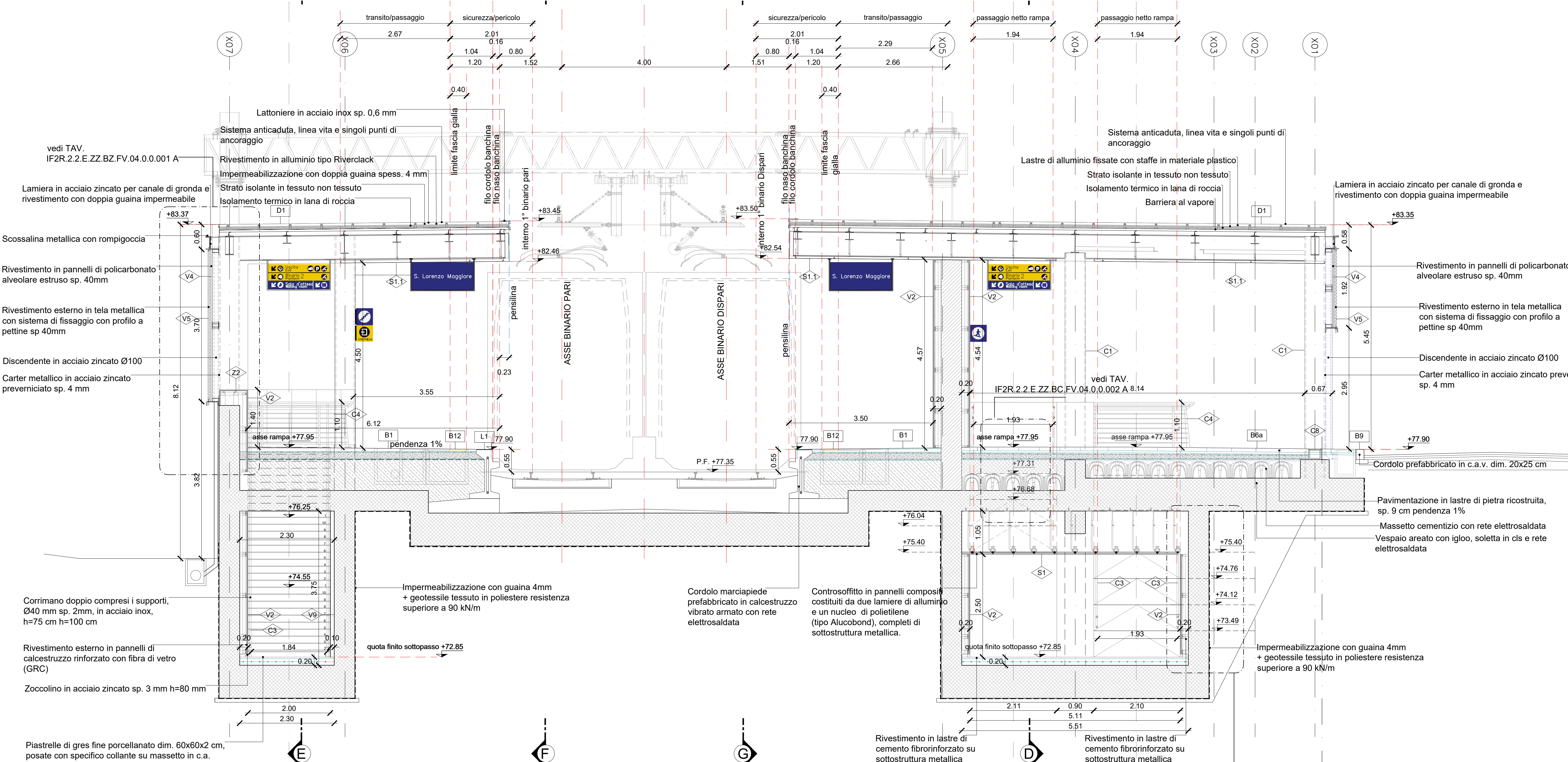
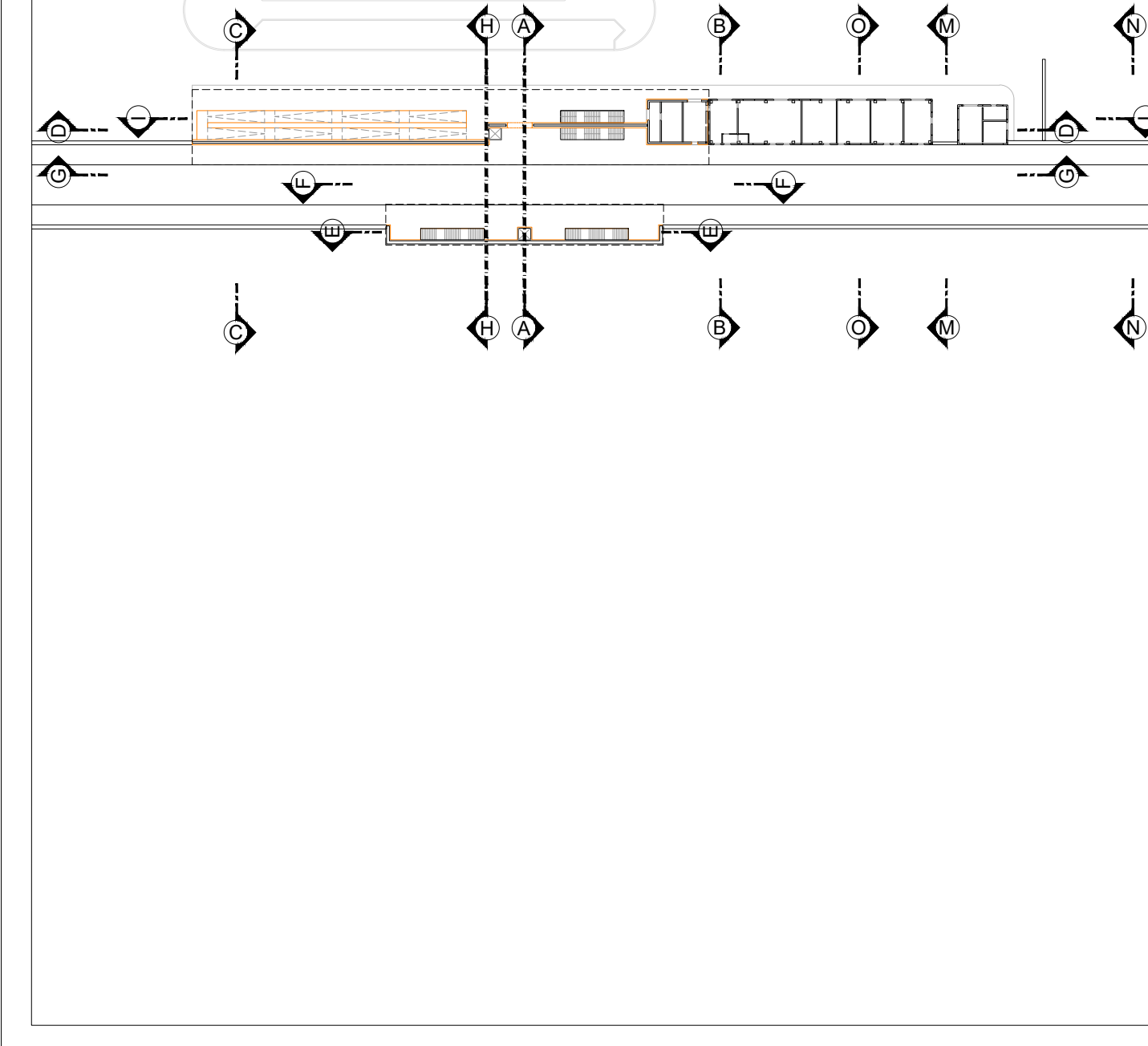
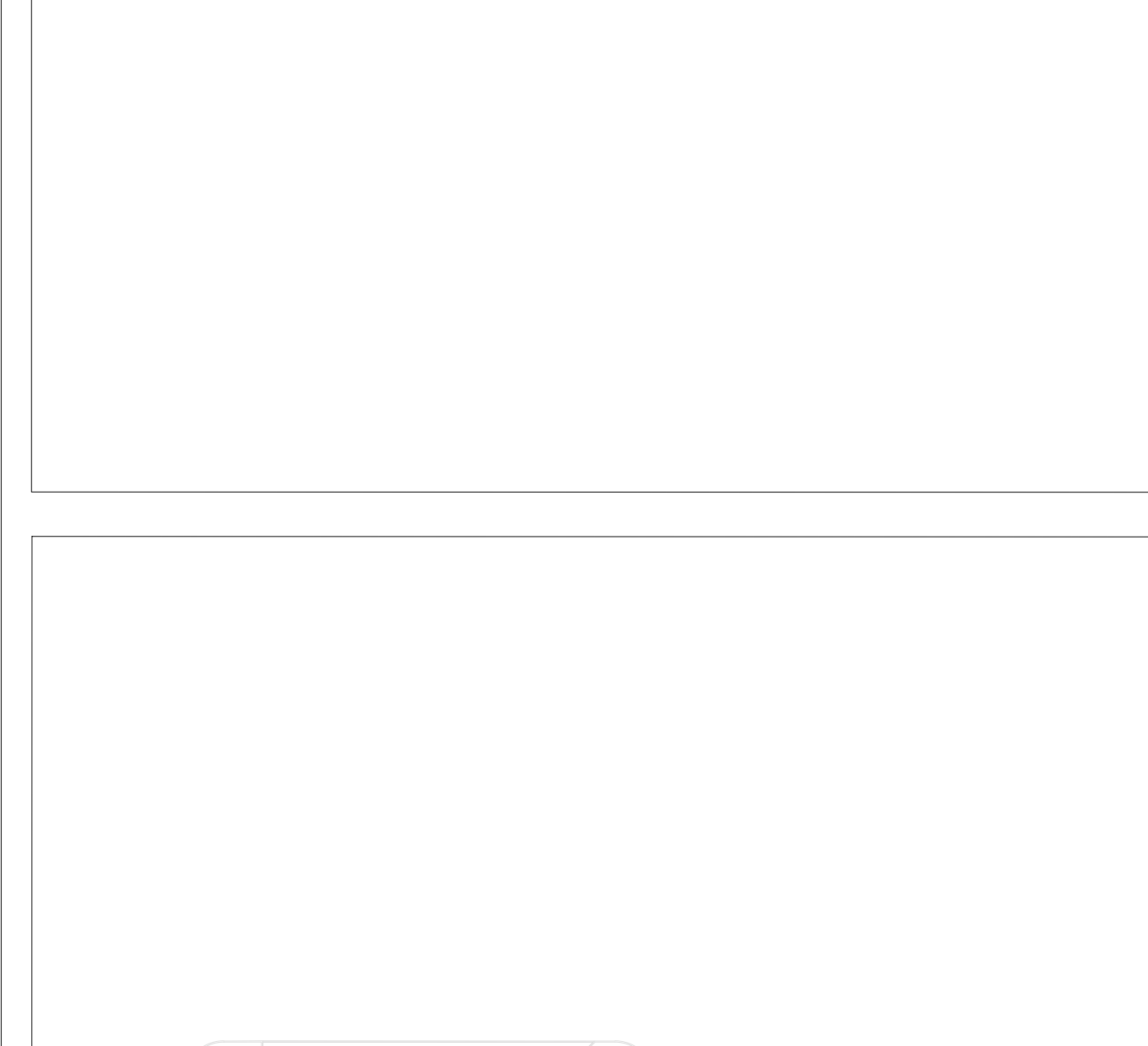
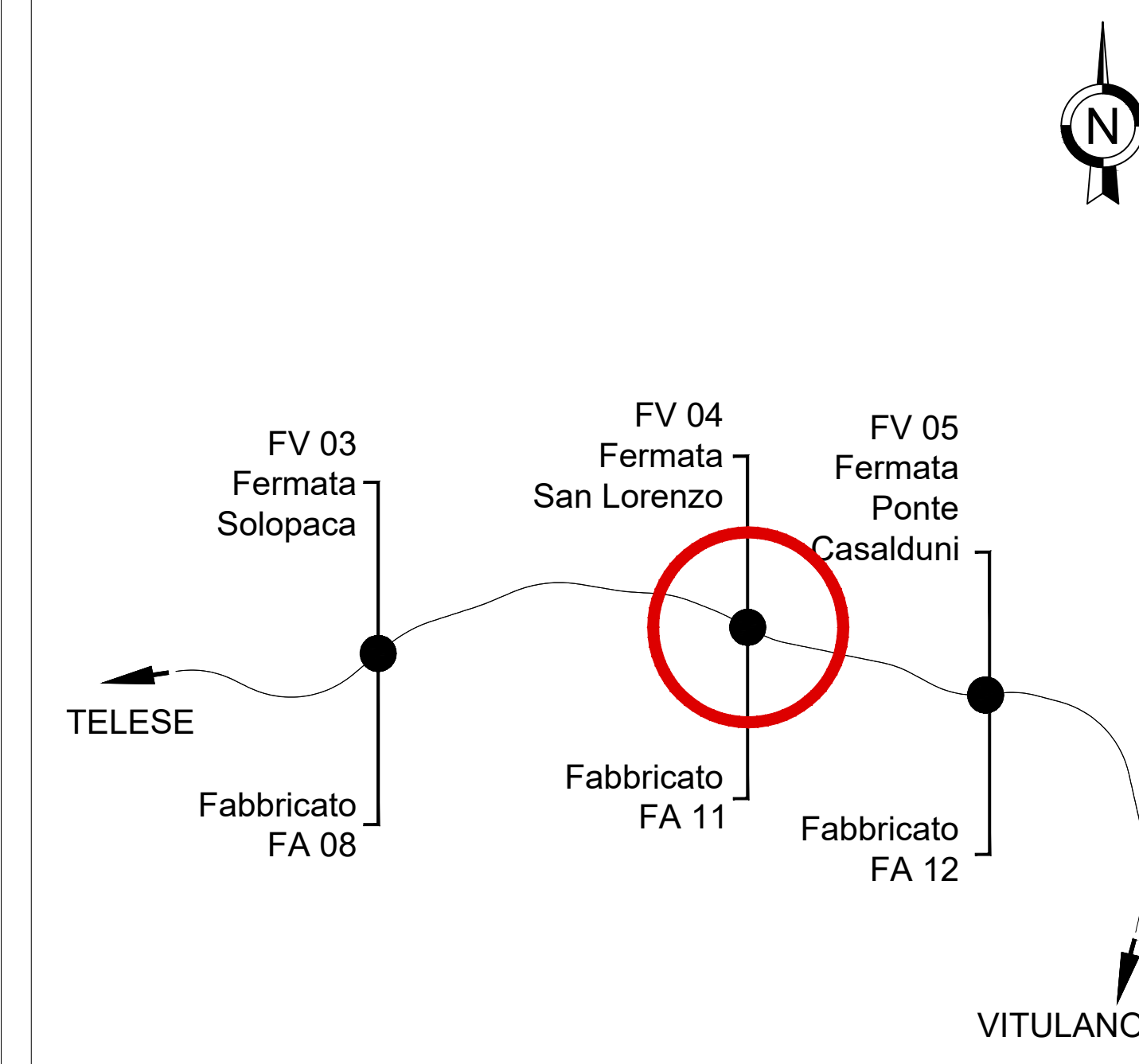


TABELLA FINITURE - MURATURE - SERRAMENTI					
h/v	h/v	h/v	h/v	h/v	h/v
FA	CS	FA	CS	FA	CS
N. ALTEZZA NETTA AMBIENTE DA FINITURA PAVIMENTO		TIPOLOGIA MURATURA PAVIMENTAZIONI		FINITURE	
FINITURE PAVIMENTI					
B1	Pavimentazione in piastrelle di gres porcellanato non smaltato e non assorbente, coeff. attrito dinamico > 0,4 dimensioni 60x60x2 cm, posata con specifico collante su massetto in conglomerato cementizio a calcezzato armato.	M1	Parete in blocchi cavi prefabbricati in c.a. e inerti leggeri, sp. 30cm, con idonei rinforzi verticali ed orizzontali per muratura con h=4,00 m. In zona sismica e per l'ancoraggio della sottostuttura dei pannelli di rivestimento.		
B1.1	Pavimentazione gradone di gres fine porcellanato non smaltato e non assorbente, posata e posata della scala posata con specifico collante, coeff. attrito dinamico > 0,4 dim. 20x60x2 cm.	M2	Parete in blocchi semipieni in c.v. vibrocompreso e alleggerito sp. 20cm, innalzati sui due lati, con idonei rinforzi verticali ed orizzontali per murature con h=4,00 m. In zona sismica e per l'ancoraggio della sottostuttura dei pannelli di rivestimento.		
B1.2	Pavimentazione in piastrelle di gres porcellanato, smaltato ed inassorbente posata con specifico collante, coeff. attrito dinamico > 0,4 dim. 60x60x1,4 cm.	M3	Parete tagliafuoco in blocchi cavi prefabbricati in c.a. e inerti leggeri e rinforzo REI 120, sp. 30 cm, con idonei rinforzi verticali ed orizzontali per murature con h=4,00 m. In zona sismica e per l'ancoraggio della sottostuttura dei pannelli di rivestimento.		
B2	Pavimento tecnico sovrappavato (portanza 10.000 N/m ²) in lastre autoportanti di materiale lapideo ad alta resistenza meccanica e durabilità (dim. 60x60 cm sp. minimo 2 cm), finitura superficiale in pvc antiscivolo, disposte su sostegno in acciaio zincato. Trattamento antipolvere della superficie sovrastante.	M4	Tramezzatura in blocchi semipieni di calcestruzzo vibrocompreso e alleggerito sp. 10 cm.		
B3	Pavimentazione con piastrelle speciali ad alta compressione di tipo industriale (portanza 10.000 N/m ²) costituita da conglomerato cementizio e graniglia di materiale antiscivolo resistente all'usura ed all'azione di olii ed acidi, dim. 30x30 cm e spessore non inferiore a 28 mm e in opera su soletta di conglomerato cementizio su vespaio areato realizzato con igloo.	M5	Parete in blocchi cavi prefabbricati in c.v. vibrocompreso e alleggerito sp. 20 cm, innalzati sui due lati, resistera al fuoco REI 120 con idonei rinforzi verticali ed orizzontali per murature con h=4,00 m. In zona sismica, compreso interposto isolante.		
B4	Pavimentazione in lastre di cemento e graniglia di quarzo sfidrate ad alta resistenza per la formazione di percorsi per disabili visivi, poste in opera su letto di malta.	M6	Tramezzatura in pannelli prefabbricati in c.a. (calcestruzzo Classe B35, tenso armatura tipo Fe B 44), sp. 20 cm, compreso interposto isolante.		
B5	Chiusino zincato da riempimento porta pavimentazione per copertura pozzetti dim. cm 44x44x8, cm 64x44x8, cm 104x154x8 (+/- 5%).	INFISSI			
B12	Fascia galleria di sicurezza e graniglia di quarzo sfidrate ad alta resistenza, poste in opera su letto di malta.	P1	Porta esterna blindata a due battenti in acciaio zincato e verniciato con griglia di ventilazione in acciaio a prova di perforazione nelle specchiere e apparecchiatura chiudiporta automatica e mangione antipanico, dim. 240x220 cm.		
B13	Rampe di raccordo alla banchina con finitura in battuto di c.a. igloo sp. 50 mm.	P2	Porta esterna blindata a un battente in acciaio zincato e verniciato con caratteristiche antiscivolo, cerniere antirubina, serratura di sicurezza e chiavi, mangione antipanico, le maniglie e le cerniere sono costituite in alluminio in tinta con le porte, dim. 80x220 cm.		
FINITURA PARETI					
V1	Finitura superficiale con vernice elastica protettiva per calcestruzzo a base di resine acriliche in dispersione acquosa.	P6	Porta interna ad un battente, dim. 80x220cm.		
V2	Rivestimento esterno in pannelli di calcestruzzo rinforzato con fibra di vetro (GRC), con trattamento silicico idrorepellente e anti-graffi della superficie a vista, completi di lesso metallico di sostegno, staffature e bullonerie per l'ancoraggio alle strutture, con finimento di infisso vetrato del tipo F1. Spessore complessivo del pacchetto pari a 200 mm. Comprensivo di zoccolino in alluminio h=80 mm.	P8	Porta antirullo in acciaio zincato E12 120 a due battenti con serratura speciale e mangione antipanico, dim. 240x220 cm.		
V3	Intranco liscio per interni trineggiato con idroturata a base di resina silossanica e rete in fibra di vetro (portaintanaco).	P9	Porta antirullo in acciaio zincato E12 120 a un battente con serratura speciale e mangione antipanico, dim. 80x220 cm.		
V4	Rivestimento in pannelli di polycarbonato alveolare estruso, protetti UV in costruzione sul lato esterno, spessore 40mm, completi di profili perimetrali in alluminio anodizzato, zanche, guarnizione e EPDM.	P12	Porta esterna blindata a due battenti in acciaio zincato e verniciato con griglia di ventilazione in acciaio a prova di perforazione nelle specchiere, apparecchiatura chiudiporta automatica e mangione antipanico, dim. 100x220 cm.		
V5	Rivestimento esterno in tela metallica con altezza pari come da disegno e comunque di circa 6,00 m di larghezza multipla di 0,60 m in acciaio inox AISI 316 con passo da 150 a 14 mm. Ordine di montaggio a grappe di n° 3 fili del diametro caduno di 2 mm e passo tra loro di 8 mm. Trama composta da anelli fili del diametro di 3 mm. Sistema di fissaggio con profilo a pettine di spessore idoneo al tipo di tela, completi di tiranti, dadi, controdadi e molle per fissamento.	P13	Porta esterna blindata ad un battente in acciaio zincato e verniciato con griglia di ventilazione, apparecchiatura chiudiporta automatica e mangione antipanico, dim. 100x220 cm.		
V6	Rivestimento in lastre di gres porcellanato 30x60 cm sp. 3mm su rasatura per un h=2,10 cm.	P14	Cancello esterno a doppio battente in acciaio zincato e verniciato con pannellatura in lamiera stinta e verniciata di acciaio zincato, dispositivo di apertura e mangione antipanico, dim. 180x220 cm.		
V7	Pannello rimovibile composto da inerti e cemento portland, armato con rete di fibra di vetro, su sottostuttura metallica, rivestito in gres porcellanato h. 1,20 m. Servizi igienici.	P15	Cancello esterno a doppio battente in acciaio zincato e verniciato con pannellatura in lamiera stinta e verniciata di acciaio zincato, dispositivo di apertura e mangione antipanico, dim. 240x220 cm.		
V8	Rivestimento in lastre di cemento fibrorinforzato composto ecologico compresso, sp. 8 mm, pigmentato in massa, con trattamento HR (High Resister) per la protezione contro graffiti e imbrattati, completi di sottostuttura metallica. Comprensivo di zoccolino in alluminio h=80 mm.	P16	Porta a due battenti con specchiere in vetro temperato e staffaggio, profili in acciaio e mangione antipanico, dim. 180x220 cm.		
V10	Trattamento protettivo anticorrosione.	P17	Porta a due battenti con specchiere in vetro temperato e staffaggio, profili in alluminio e mangione antipanico, dim. 180x220 cm.		
V12	Finitura muri in calcestruzzo a facciavista, mediante applicazione nel cassero di matrici elastiche tipo Reckli 2123 Terracotta o equivalenti.	OPERE METALLICHE			
V15	Finitura intranco a rustico.	C1	Carter metallico in acciaio zincato preverniciato, sp. 4mm ancorato con opportuni profili alla struttura.		
V16	Rivestimento esterno in listelli di legno di frassino termotrattato posate in verticale su sottostuttura in acciaio. Trattamento superficiale con vernice ignifuga.	C2	Lamiera in acciaio zincato per canali di gronda, converse, pluviali e scossaline, spess. 8/10 mm.		
V17	Controparete in cartongesso con sottostuttura in acciaio.	C3	Corrimano doppio compressi i supporti, Ø40 mm sp. 2mm, in acciaio inox.		
FINITURA SOFFITTI					
S1	Controsoffitto di pannelli composti di sp. filo 4 mm, costituiti da due lamere di alluminio (0,50mm) e da un nucleo di polietilene del tipo LDPE (tipo Alucobond), completi di sottostuttura metallica. Comportamento al fuoco Classe 1. Dimensione 600x600mm, con materasso in lana di vetro dello sp. 25 mm.	C4	Parapetto con montanti sagomati, tondini orizzontali e tubolari in acciaio inox portata 3 kN/m.		
S1.1	Controsoffitto di pannelli composti di sp. filo 4 mm, costituiti da due lamere di alluminio (sp. 0,50mm) e da un nucleo di polietilene del tipo LDPE (tipo Alucobond), completi di sottostuttura metallica. Comportamento al fuoco Classe 1.	C5	Discendente Ø 100 mm in lamiera di acciaio zincato con parapetole.		
S2	Controsoffitto in lastre di cartongesso sp. 25 mm con orditura di sostegno metallica.	C8	Griglia lineare ispezionabile in acciaio inox sp. 5 mm.		
S3	Controsoffitto in pannelli di fibra minerale dim. 60x60 cm, spess. 19 mm, con orditura di sostegno in profili portanti e traversi in acciaio zincato.	GIUNTI			
S5	Intranco isolante (termoisolante, anticondensa, antiscivolo E120), spess. min. 20 mm per interni, trineggiatura con idroturata a base di resina silossanica.	G2	Corpi giunti in alluminio a pavimento idoneo per il tipo di pavimentazione.		
S6	Controsoffitto in listelli di legno di frassino termotrattato su sottostuttura in acciaio. Trattamento superficiale con vernice ignifuga.	G3	Corpi giunti in alluminio a parete.		
FINITURE COPERTURE					
D1	Sistema di rivestimento coibentato in alluminio tipo Riverclack, costituito da lastre fissate mediante apposite staffe in materiale plastico e vite autoforanti in acciaio zincato, con ancoraggio senza foratura degli elementi. Sistema completo di: guaina con isolamento in polietilene sp. 4mm, + fono: fono vespai in polietilene spess. 0,3 cm, strato isolante in tessuto non tessuto impermeabile con guaina impermeabile, impermeabilizzazione con guaina bituminosa (2 strati 4+4mm), strato di isolamento (tp.5cm), barriera al vapore.	SOGLIE			
D1.1	Copertura a sandwich della persiana composta da lamiera grecata inferiore in acciaio zincato; materasso di lana minerale spess. 4 cm; lamiera zincata esterna spess. 8/10 di mm.	Z1	Soglia della porta in lastre di Trani, sp. 3 cm.		
D2	Pacchetto di copertura: pavimento in piastrelle di conglomerato di cemento e graniglia, dim. 30x30cm, sp. min. 20 mm, su massetto delle pendinze in conglomerato cementizio alleggerito, impermeabilizzazione con guaina bituminosa (2 strati 4+4mm), strato di isolamento (tp.5cm), barriera al vapore.	Z2	Copertina parapetto GRC, compreso pannello, relativo telajo, zanche e bulloni di ancoraggio.		
APPARECCHI ILLUMINANTI					
I1	Palo conico in acciaio zincato a caldo h 8,8 m. Apparecchio di illuminazione per esterni con ottica stradale a luce diretta, con sorgente luminosa a LED di potenza - 87 W - 9760 lm - 4000 K. Vaso ottico in pressione di alluminio.	MURI E BARRIERE			
I2	Palina in vetroresina Hx5m. Apparecchio illuminante LED 68W - flusso 7490lm - Ottica stradale, corpo in Al pressofuso.	E1	Elementi prefabbricati in calcestruzzo vibrato armato con rete elettrosaldata di tipo 2 - Corridoio marciapiede.		
I3	Panofore LED IP66 IK08 classe II - Corpo in Al pressofuso, diffusore in vetro temperato sp. 4mm, lampade LED 38W 4700mK - installazione con staffa a parete.	ARREDI URBANI			
I4	Corpo illuminante in lamiera di acciaio zincato, diffusore in vetro stratificato, lampada LED 30W - installazione in canale in acciaio zincato e verniciato RAL incassato in controsoffitto delle persiane di banchina.	A1	Panchina ergonomica completa di fianchi e braccioli interni. Dimensione: 220 x 70 cm.		
NOTE					
Tutti i cicli di verniciatura verranno effettuati secondo circolare FS 44v.					
Tutti i manconi delle scale e rampe interne alle stazioni/fermate saranno dotati di manconi laterali per disabili visivi.					
N1: Le murature M1, M2, M3 e M5 devono essere del tipo rinforzato con irrigidimenti verticali e orizzontali collegati a strutture e rinforzati con armature e/o staffe telescopiche in modo da garantire resistenza meccanica e al fuoco adeguata N2: In corrispondenza dei giunti gli ancoraggi dei pannelli dovranno essere opportunamente assai e/o raddoppiati in modo compatibile con i giunti.					
N3: Griglia di ventilazione impianti compreso foratura muri e pannelli, griglia antiscivolo e persiana aforica in alluminio esterno.					



COMMITTEE: **RFI RETE FERROVIARIA ITALIANA** GRUPPO FERROVIE DELLO STATO ITALIANE

DIREZIONE LAVORI: **ITALFER** GRUPPO FERROVIE DELLO STATO ITALIANE

APPALTATORE: **TELESE S.c.a.r.l.** Consorzio Telese Società Costruttrici e Tecnologie Italiane

PROGETTAZIONE: **GHELLA**, **ITINERA**, **SALCEF**, **COGET IMPIANTI**

MANDATARIA: **SYSTRA** MANDANTI: **SWS**, **SOTECNI**

PROGETTO ESECUTIVO

ITINERARIO NAPOLI-BARI RADDOPPIO TRATTA CANALE - BENEVENTO IL LOTTO FUNZIONALE FRASSO TELESE - VITULANO 2° SUBLOTTO TELESE - SAN LORENZO

PROV4 - FERMATA SAN LORENZO MAGGIORE

SEZIONI TRASVERSALI AA E HH

SCALA: 1:50

COMMESSA: I F 2 R 2 2 E Z Z W B F V 0 4 0 0 0 0 1 B

Rev.	Descrizione	Redatto	Data	Verificato	Data	Approvato	Data	Autore
A		M. MANIERO	29/05/2021	C. ROSSI	29/05/2021	A. CUOMO	29/05/2021	
B	Revisione e integrazione REV	M. MANIERO	29/05/2021	C. ROSSI	29/05/2021	A. CUOMO	29/05/2021	

FILE: IPR 2.2.E.ZZ.WB.FV.04.0.0.01.B.dwg