

SEZIONE D-D
1:50

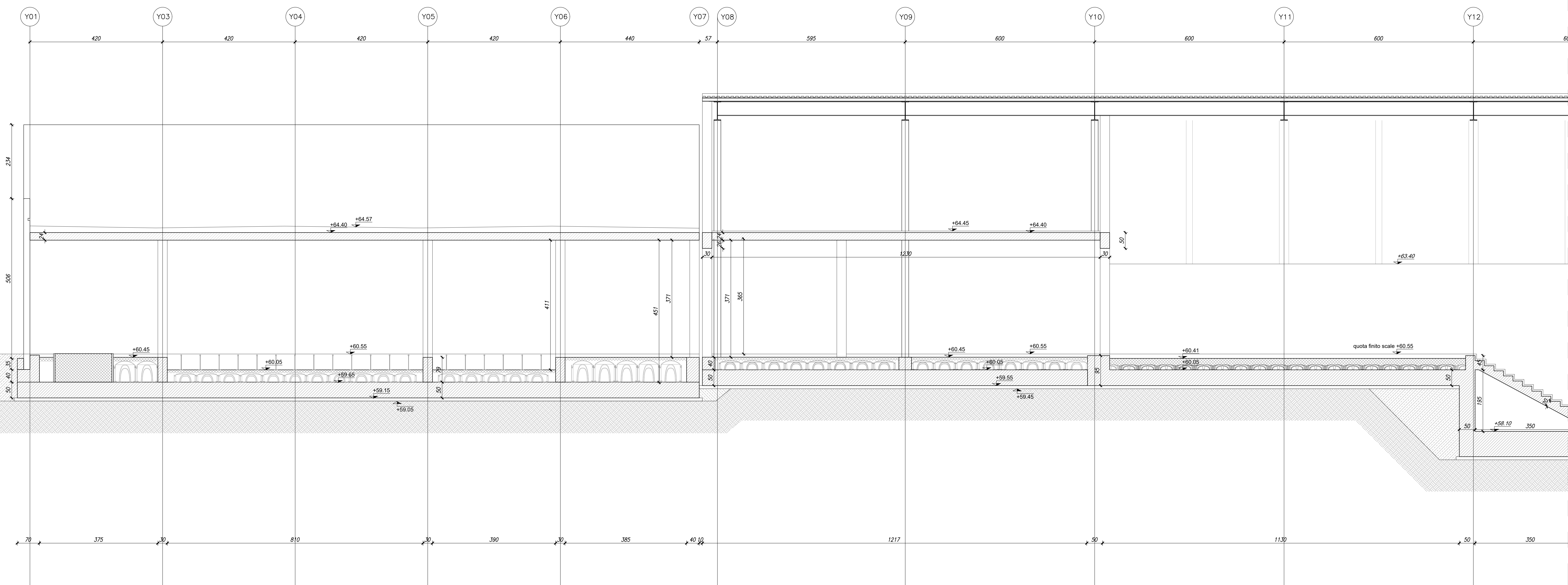
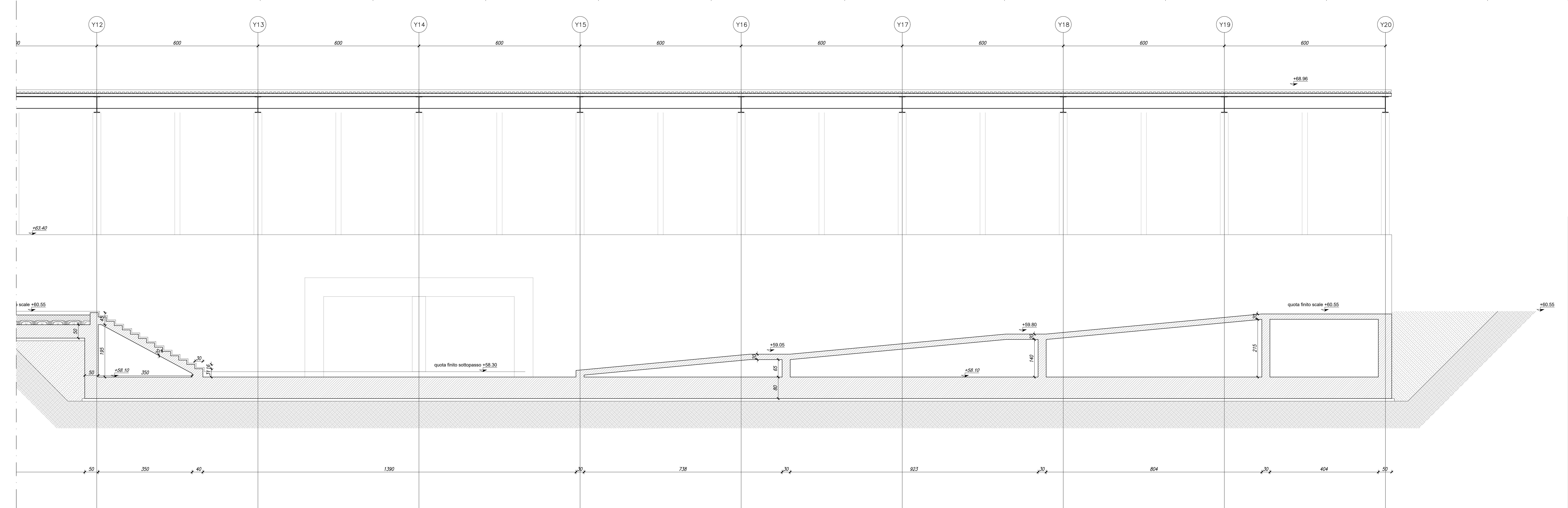


TABELLA MATERIALI STAZIONI			
ELEVAZIONE (Stazione, raspe e scale)		SOLLETTE IN C.A. (Prestress)	
- CLASSE DI RESISTENZA	: C32/40	- CLASSE DI RESISTENZA	: C32/40
- CLASSE DI ESPOSIZIONE	: XC4	- CLASSE DI ESPOSIZIONE	: XC3
- CLASSE DI CONSISTENZA	: SA-55	- CLASSE DI CONSISTENZA	: SA-55
- DIAMETRO MASSIMO DELL'AGGREGATO	: 22mm	- DIAMETRO MASSIMO DELL'AGGREGATO	: 22mm
- MASSIMO RAPPORTO A/C	: 0.50	- MASSIMO RAPPORTO A/C	: 0.50
- CONTENUTO MINIMO DI CEMENTO	: 340kg/m³	- CONTENUTO MINIMO DI CEMENTO	: 340kg/m³
- COPRIFERRO MINIMO	: 40mm	- COPRIFERRO MINIMO	: 30(20)mm
- CLASSE DI CONTENUTO IN CLORURI	: CL 0.2	- CLASSE DI CONTENUTO IN CLORURI	: CL 0.2
FONDAZIONI		ARMATURE DI SOTTOSTAZIONAZIONE	
- CLASSE DI RESISTENZA	: C25/30	- CLASSE DI RESISTENZA	: C12/15
- CLASSE DI ESPOSIZIONE	: XC2	- CLASSE DI ESPOSIZIONE	: XC0
- CLASSE DI CONSISTENZA	: SA-55	- CLASSE DI CONSISTENZA	: X0
- DIAMETRO MASSIMO DELL'AGGREGATO	: 32mm	- DIAMETRO MASSIMO DELL'AGGREGATO	: 32mm
- MASSIMO RAPPORTO A/C	: 0.60	- MASSIMO RAPPORTO A/C	: 0.60
- CONTENUTO MINIMO DI CEMENTO	: 300kg/m³	- CONTENUTO MINIMO DI CEMENTO	: 300kg/m³
- COPRIFERRO MINIMO	: 50mm	- COPRIFERRO MINIMO	: 50mm
- CLASSE DI CONTENUTO IN CLORURI	: CL 0.2	- CLASSE DI CONTENUTO IN CLORURI	: CL 0.2
ACCIAIO DA C.A. E RETI E.S.		ACCIAIO PER CARPENTERIA	
- BARRE	: B450C	- BARRE	: B450C
- RETI ELETTRICIGADATE	: B450C	- RETI ELETTRICIGADATE	: B450C
f_{yk}	: >115	f_{yk}	: >115
f_{yk}	: <1.35	f_{yk}	: <1.35
f_{yk} norme	: 450 MPa	f_{yk} norme	: 450 MPa
f_{yk} norme	: UNI EN 50088 parte I	f_{yk} norme	: UNI EN 50088 parte I
f_{yk}	: Esp. 200000 MPa	f_{yk}	: Esp. 200000 MPa
f_{yk}	: 1.00	f_{yk}	: 1.00
- SOVAPP. MIN. FERRI DI ARMATURA	: 100	- SOVAPP. MIN. FERRI DI ARMATURA	: 100
- SOVAPP. MIN. R.E.S.	: 2 MADIE	- SOVAPP. MIN. R.E.S.	: 2 MADIE
- Arm. massima peggiora ARMATURE	: <180 - 148	- Arm. massima peggiora ARMATURE	: <180 - 148
- Arm. massima peggiora ARMATURE	: >168 - 170	- Arm. massima peggiora ARMATURE	: >168 - 170
BULLONI AD ALTA RESISTENZA		TRATTAMENTO PROTETTIVO SUPERFICIALE	
- L'ASSEMBL. DADO, VITE E DOPPIA RONDELLA DOVRA ESSERE CONFORME ALLA SEGUENTE COMPOSIZIONE:		- zincatura a caldo secondo UNI EN ISO 1461-99	
- 1 DADO + 2 RONDELLI + 1 VITE		- Istruzione 441 del 21/01/2000 per la protezione dalla corrosione di opere metalliche nuove	
- VITI CLASSE 8.8	: UNI EN 14399-4, UNI EN ISO 898-1		
- DADO CLASSE 8	: UNI EN 14399-4, UNI EN 20898-2		
- Rondelle Acciaio C50	: UNI EN 10083-2, temperato e rinvenuto HRC 32/40, UNI EN 14399-8		
- Rondelle Acciaio C50	: UNI EN 10083-2, temperato e rinvenuto HRC 32/40, UNI EN 14399-6		
NORMA DI RIFERIMENTO		TRATTAMENTO PROTETTIVO SUPERFICIALE	
Linee guida relative alla costruzione ed al collaudo delle carpenterie metalliche per pensiline, capannoni e fabbricati (0003/00 o R.F.F. 02.00.00/001)		zincatura a caldo secondo UNI EN ISO 1461-99	
PRESIDIO SANITARIO		Istruzione 441 del 21/01/2000 per la protezione dalla corrosione di opere metalliche nuove	
Saldature continue da applicarsi a completo ripristino ove non diversamente specificato			
INCIDENZA ARMATURA			
BAMPE E SCALE		SOTTOPASSO	
- Soggetto di copertura	: 80 kg/m³	- Soggetto di copertura	: 100 kg/m³
- Soggetto di fondazione	: 72 kg/m³	- Soggetto di fondazione	: 100 kg/m³
- Piedritti	: 95 kg/m³	- Piedritti	: 95 kg/m³
FABBRICATO TECNOLOGICO		FABBRICATO TECNOLOGICO	
- Incidenza armature Fondazioni	: 120 kg/m³	- Incidenza armature Fondazioni	: 120 kg/m³
- Incidenza armature Elevazioni	: 270 kg/m³	- Incidenza armature Elevazioni	: 270 kg/m³



COMMITTENTE: **RFI** RETE FERROVIARIA ITALIANA GRUPPO FERROVIE DELLO STATO ITALIANE

DIREZIONE LAVORI: **ITALFERR** GRUPPO FERROVIE DELLO STATO ITALIANE

APPALTATORE: **TELESE S.c.a.r.l.** Consorzio Tetra Societa' Coesistenti e Responsabili Limitata

PROGETTAZIONE: **Ghella** **ITINERA** **SALCEF** **COGET IMPIANTI**

MANDATARI: **SYSTRA** **SWS** **SOTECNI**

IL DIRETTORE DELLA PROGETTAZIONE: **ING. M. TOSCANI**

PROGETTO ESECUTIVO

ITINERARIO NAPOLI-BARI
RADDOPPIO TRATTA CANCELLO - BENEVENTO
II LOTTO FUNZIONALE FRASSO TELESINO - VITULANO
2° SUBLOTTO TELESINO - SAN LORENZO

DISEGNO

FERMATE E STAZIONI
FV03 - FERMATA SOLOPACA KM 30+950
Elaborati strutturali
Pensilina BP - Sezione longitudinale

SCALA: 1:50

COMMESSA	LOTTO	FASE	ENTE	TIPO DOC.	OPER./DISCIPLINA	PROGR.	REV.
IF2R	22	E	ZZ	ZB	FV0300	005	B

Rev.	Descrizione	Redatto	Data	Verificato	Data	Approvato	Data	Autore/Rev. Data
A	EMISSIVE	M. IMPERATO	20/06/21	C. DANIELO	20/06/21	L. BRIZIONE	20/06/21	
B	REVISIONE A SEGUITO ORDINE	M. IMPERATO	20/06/21	C. DANIELO	20/06/21	L. BRIZIONE	20/06/21	

File: IF2R 2 2 ZZ ZB FV 03 0 0 005 B.dwg