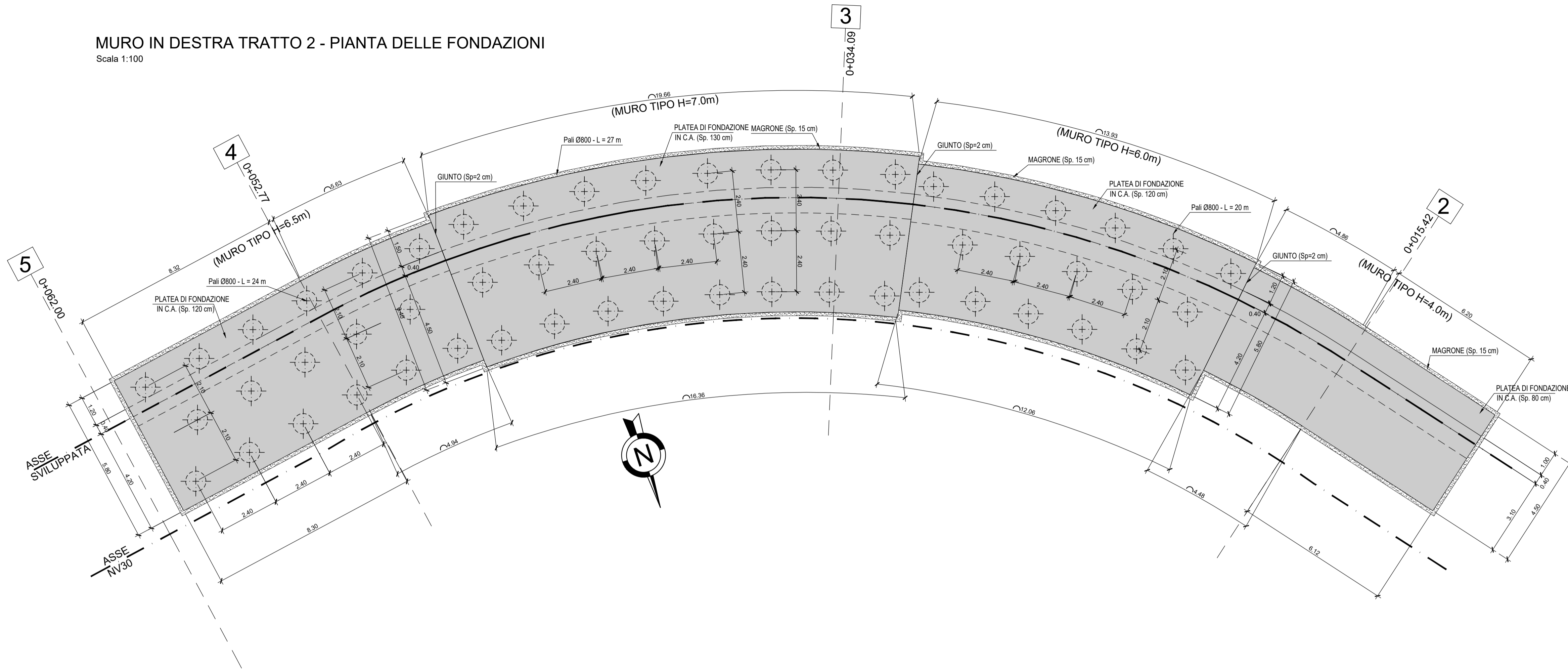
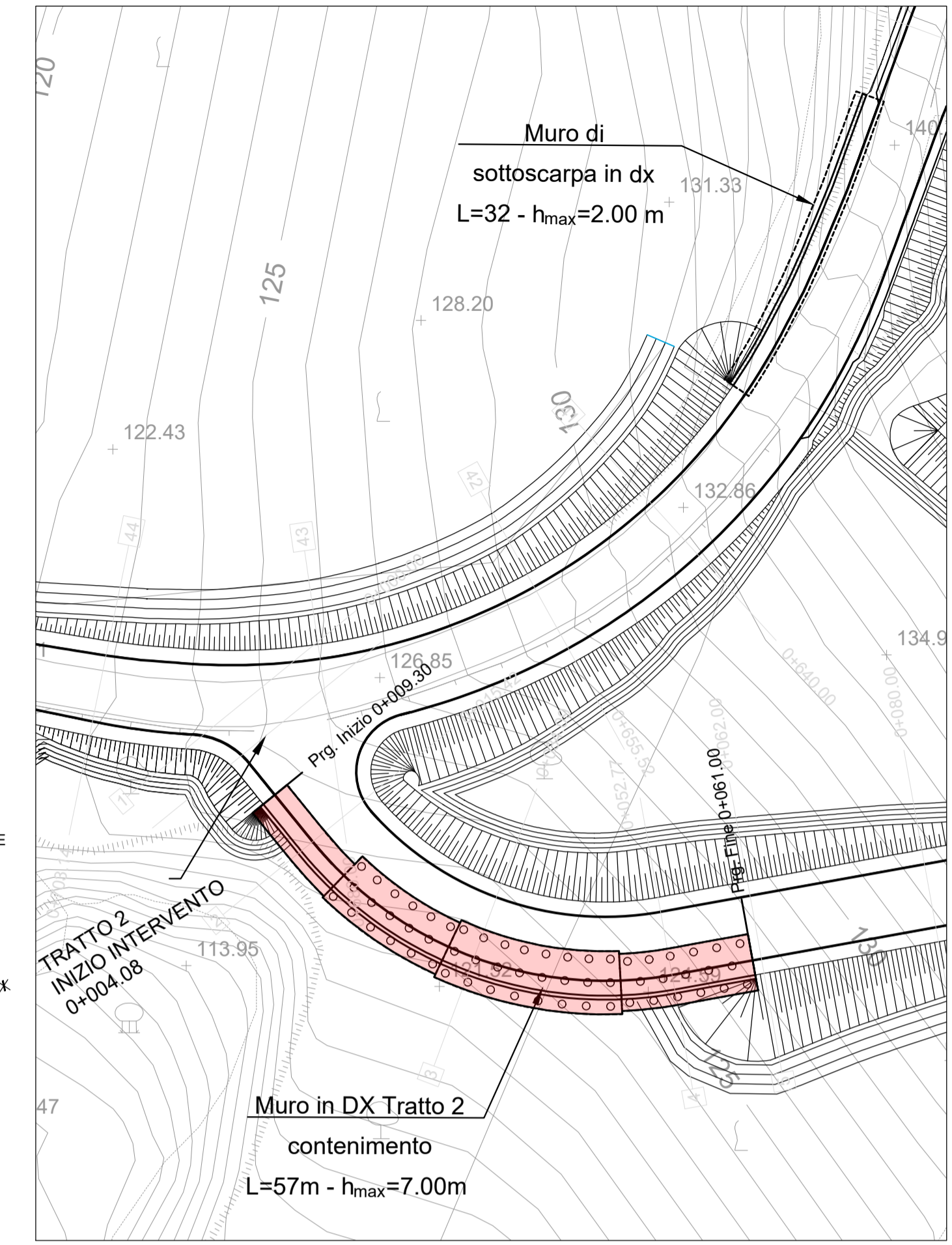


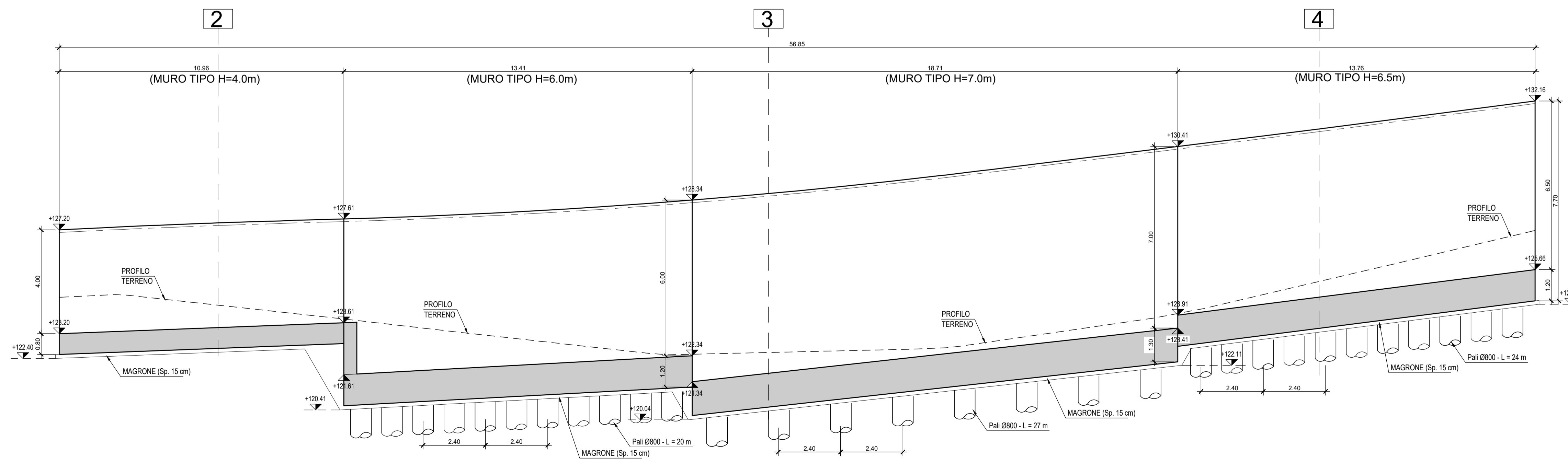
MURO IN DESTRA TRATTO 2 - PIANTA DELLE FONDAZIONI
Scala 1:100



KEY-PLAN
Scala 1:500



MURO IN DESTRA TRATTO 2 - SVILUPPATA IN CORRISPONDENZA FILO INTERNO PARAMENTO
Scala 1:100



COMMITTENTE: **RFI** RETE FERROVIARIA ITALIANA GRUPPO FERROVIE DELLO STATO ITALIANE

DIREZIONE LAVORI: **ITALFERR** GRUPPO FERROVIE DELLO STATO ITALIANE

APPALTATORE: **TELESE S.c.a.r.l.** Consorzio Telese Società Consortile a Responsabilità Limitata

PROGETTATORE: **Ghella** 5 Generations of Tunnelers

MANDATARIA: **SYSTRA**

MANDANTI: **ITINERA** SALCEF CONSTRUCTION COGET IMPIANTI

IL DIRETTORE DELLA PROGETTAZIONE: **SOTECNI** Ing. L. LAPORE

PROGETTO ESECUTIVO

ITINERARIO NAPOLI-BARI RADDOPPIO TRATTA CANCELLO - BENEVENTO II LOTTO FUNZIONALE FRASSO TELESINO - VITLANO 3° SUBLOTTO SAN LORENZO - VITLANO

DISEGNO VIABILITÀ NV30 - VIABILITÀ DI ACCESSO ALL'AREA DI SOCCORSO AL KM 45+080

MURO IN DX TRATTO 2 - PIANTA FONDAZIONI E SVILUPPATA

APPALTATORE IL DIRETTORE TECNICO <i>M. Esposito</i>	SCALA: 1 : 100							
COMMESSA	LOTTO	FASE	ENTE	TIPO DOC.	OPERA/DISCIPLINA	PROGR.	REV.	
IF2R	32	EZZ	AA	NV3000	002	A		
Rev.	Descrizione	Redatto	Data	Verificato	Data	Approvato	Data	Autorizzato Data
A	EMISSIONE	F. TRAPANESE	23/06/2021	G. MARTUSCELLI	24/06/2021	L. BRUZZONE	24/06/2021	

File: IF2R.3.2.E.ZZ.AA.NV.30.0.0.002.A.dwg n. Elab.: