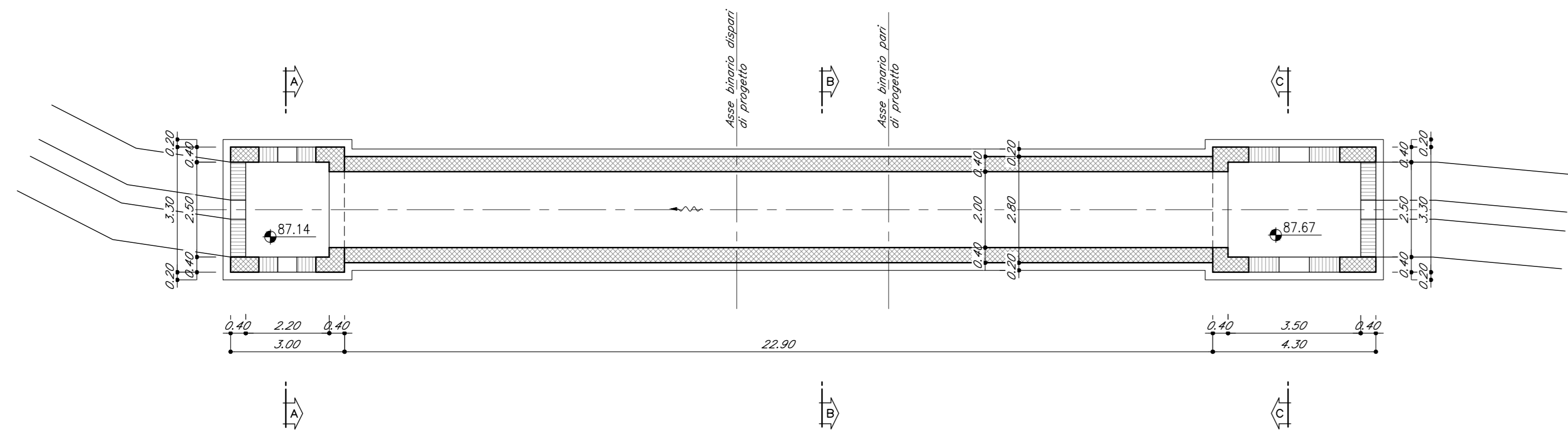
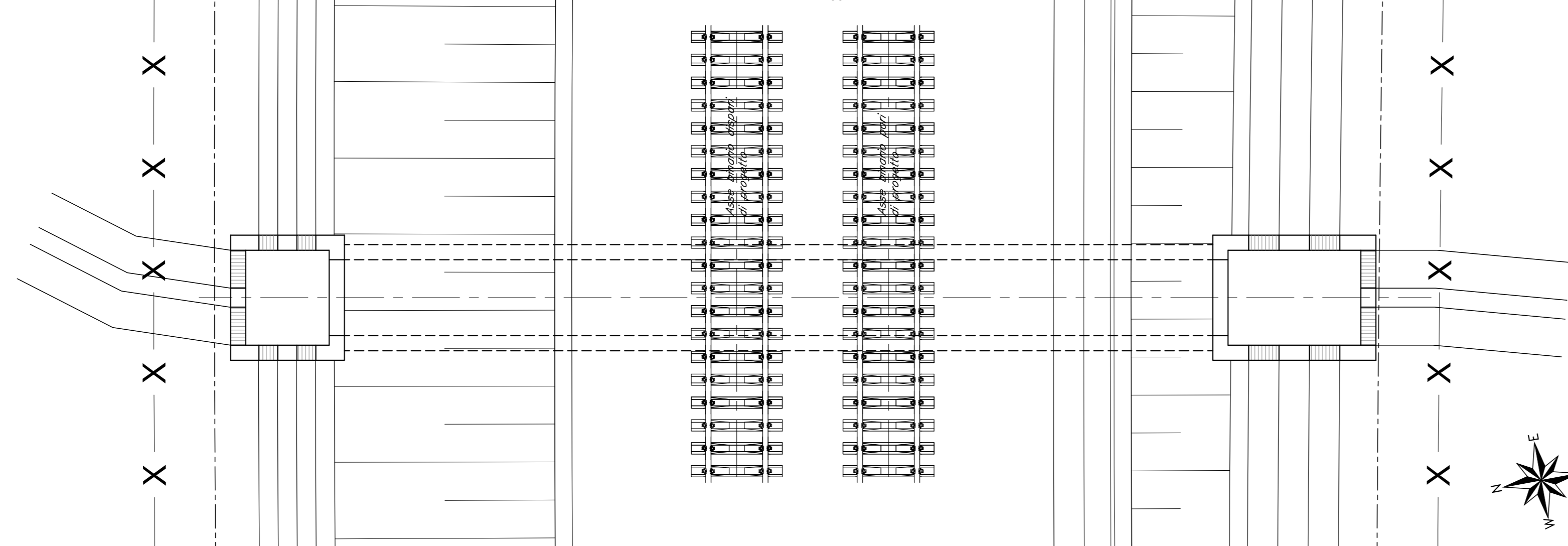


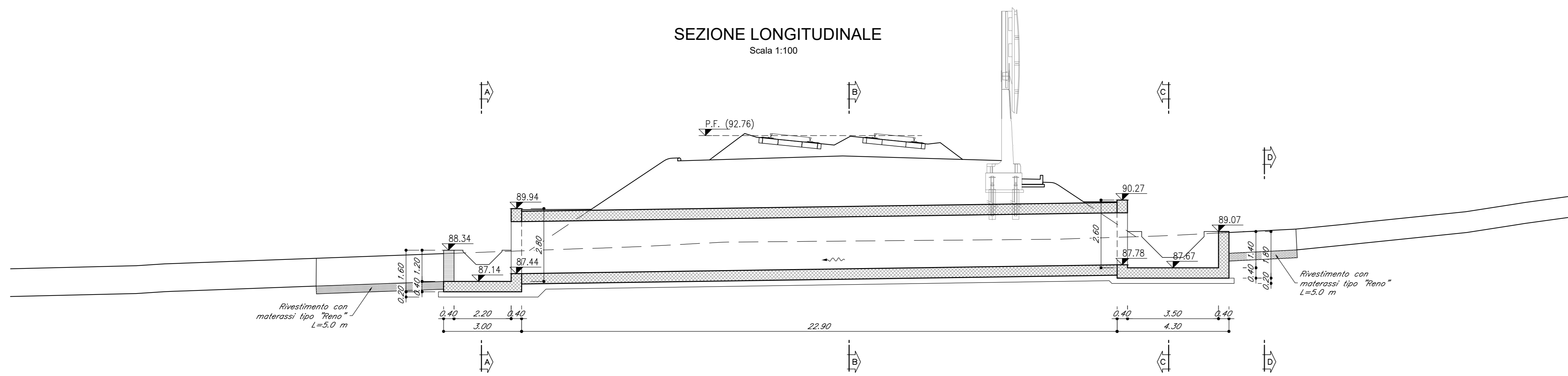
PIANTA FONDAZIONI
Scala 1:100



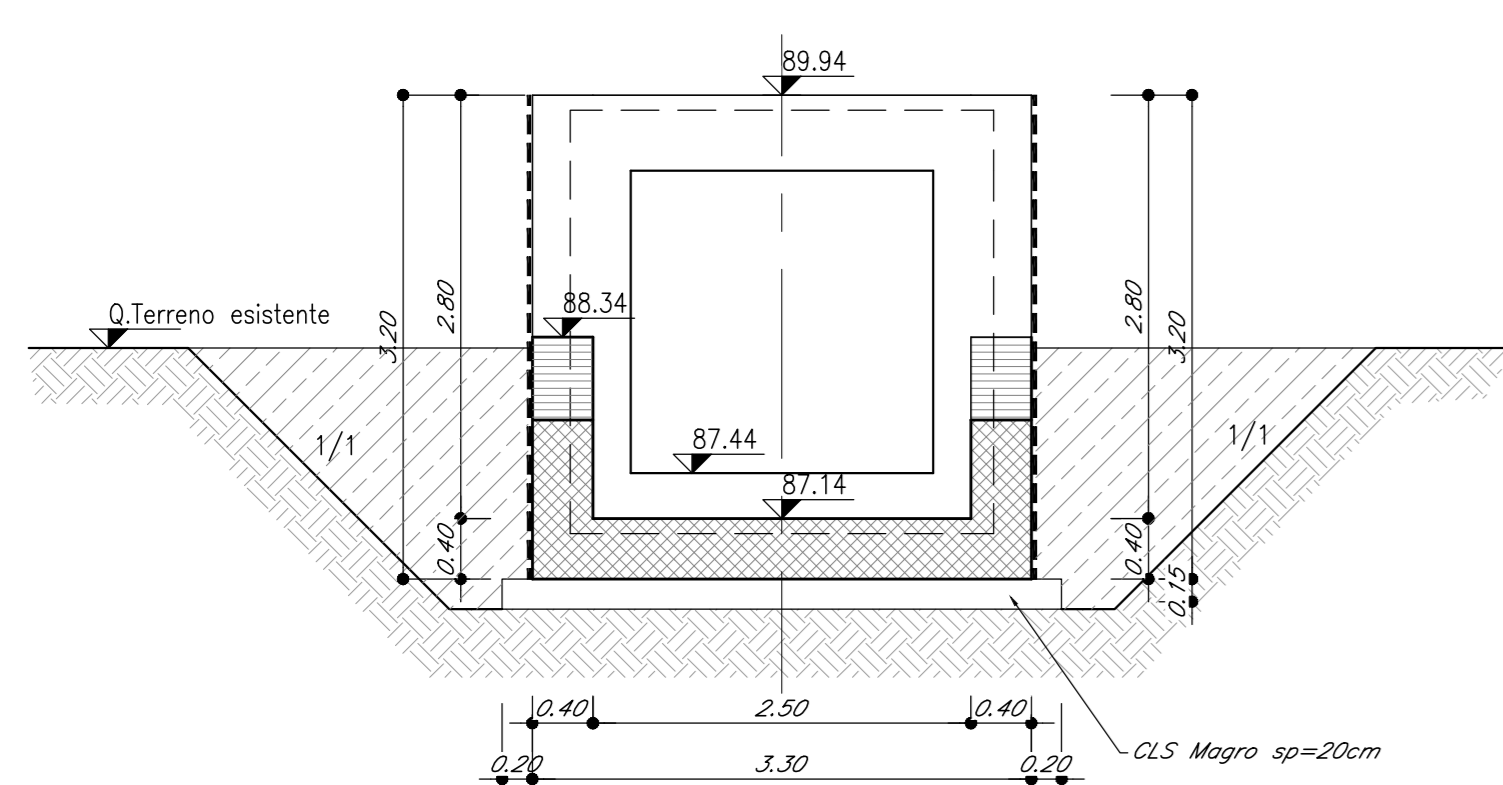
PIANTA QUOTA STRADA
Scala 1:100



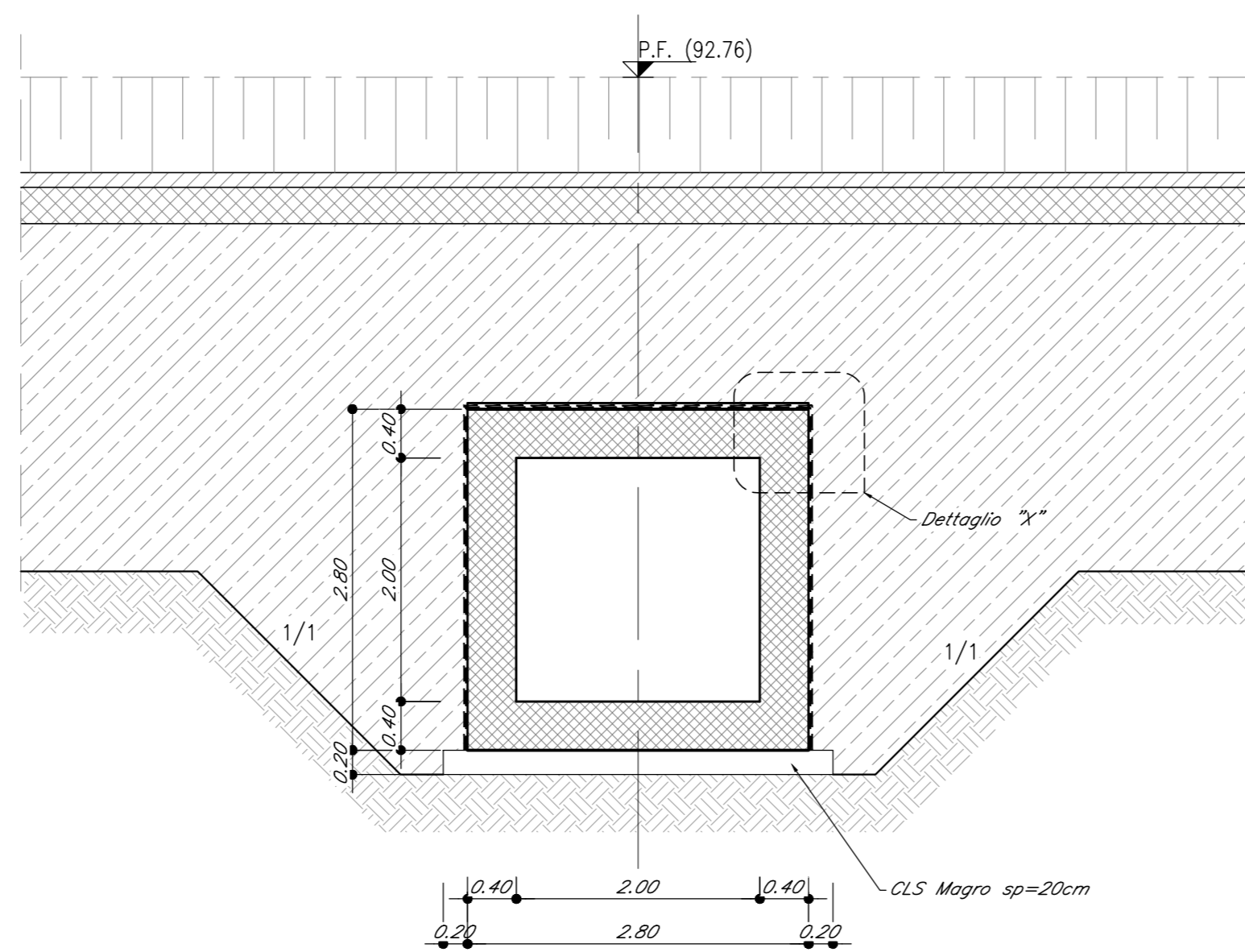
SEZIONE LONGITUDINALE
Scala 1:100



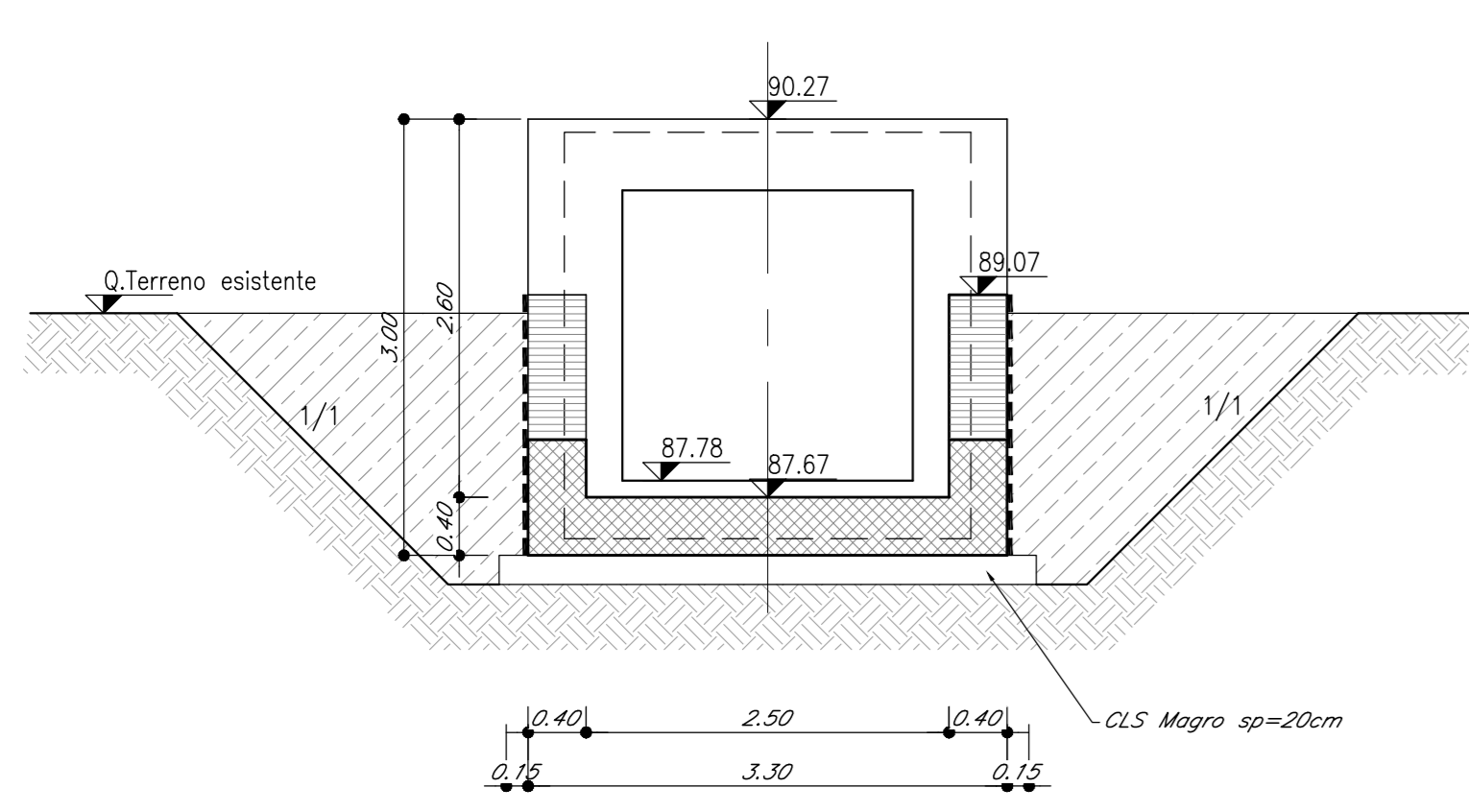
SEZIONE A-A
Scala 1:50



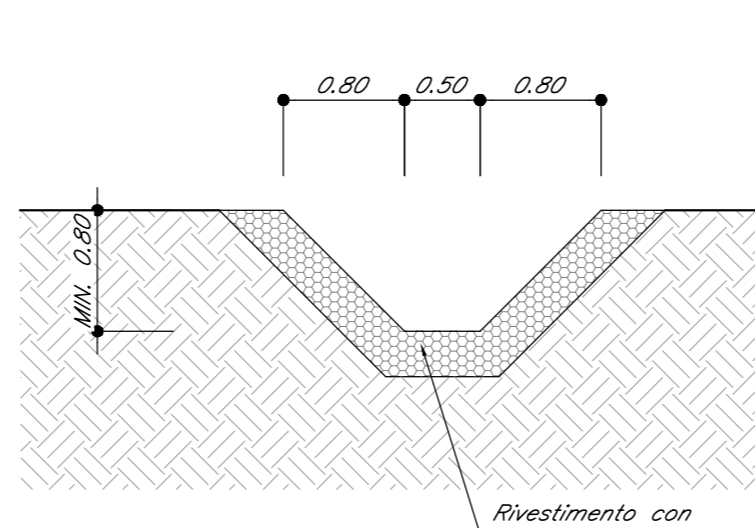
SEZIONE B-B
Scala 1:50



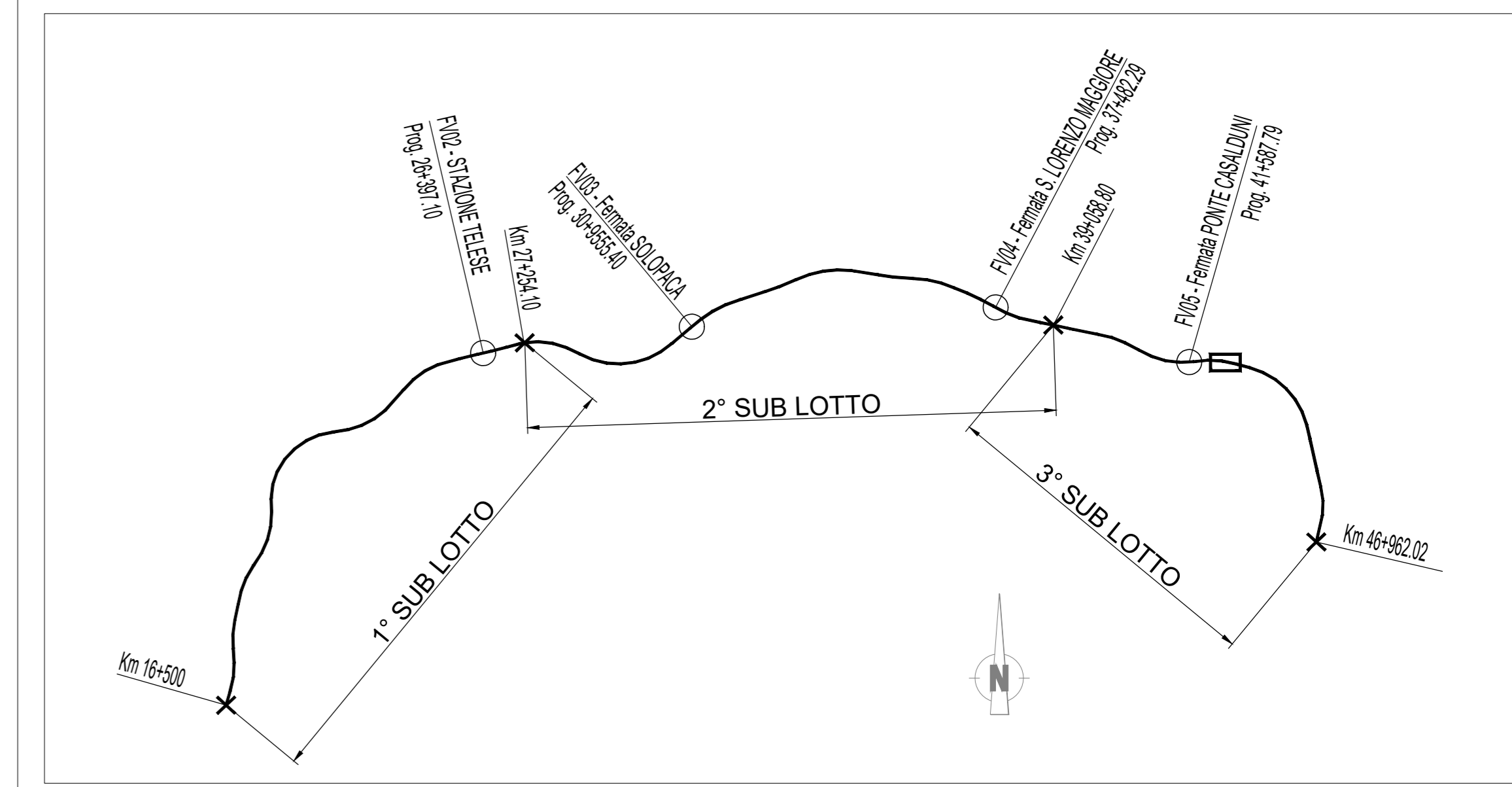
SEZIONE C-C
Scala 1:50



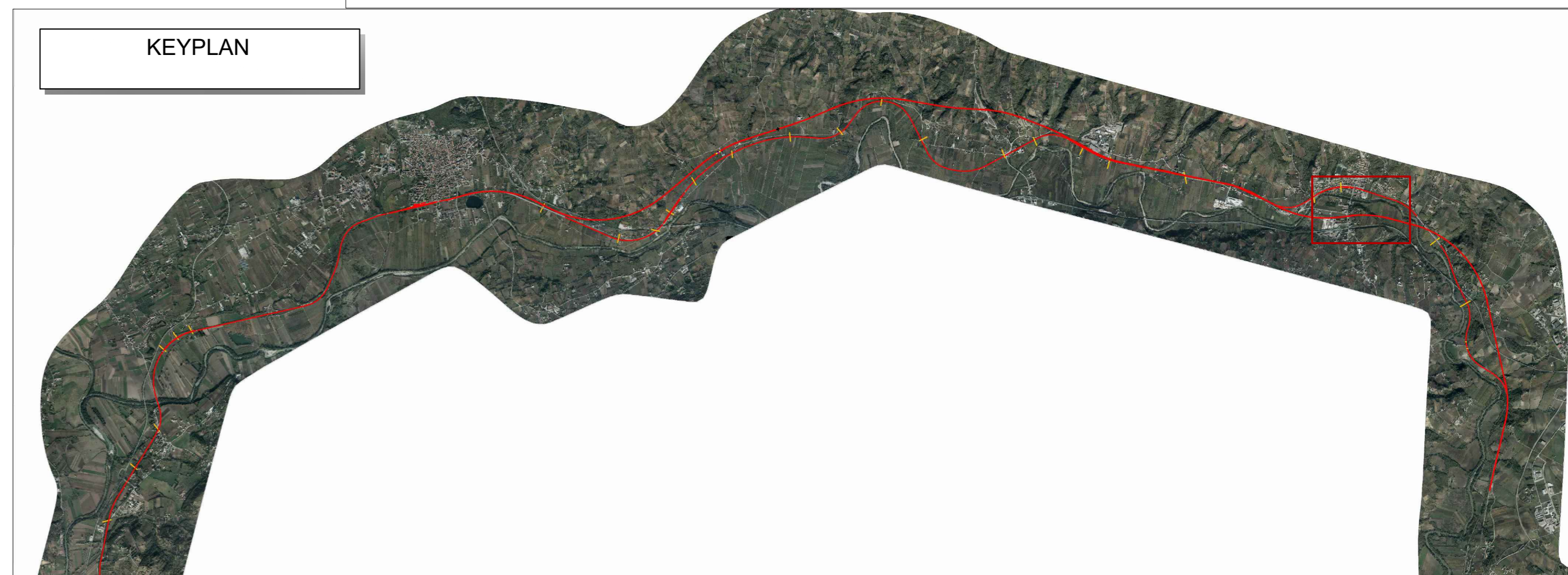
SEZIONE D-D
Scala 1:50



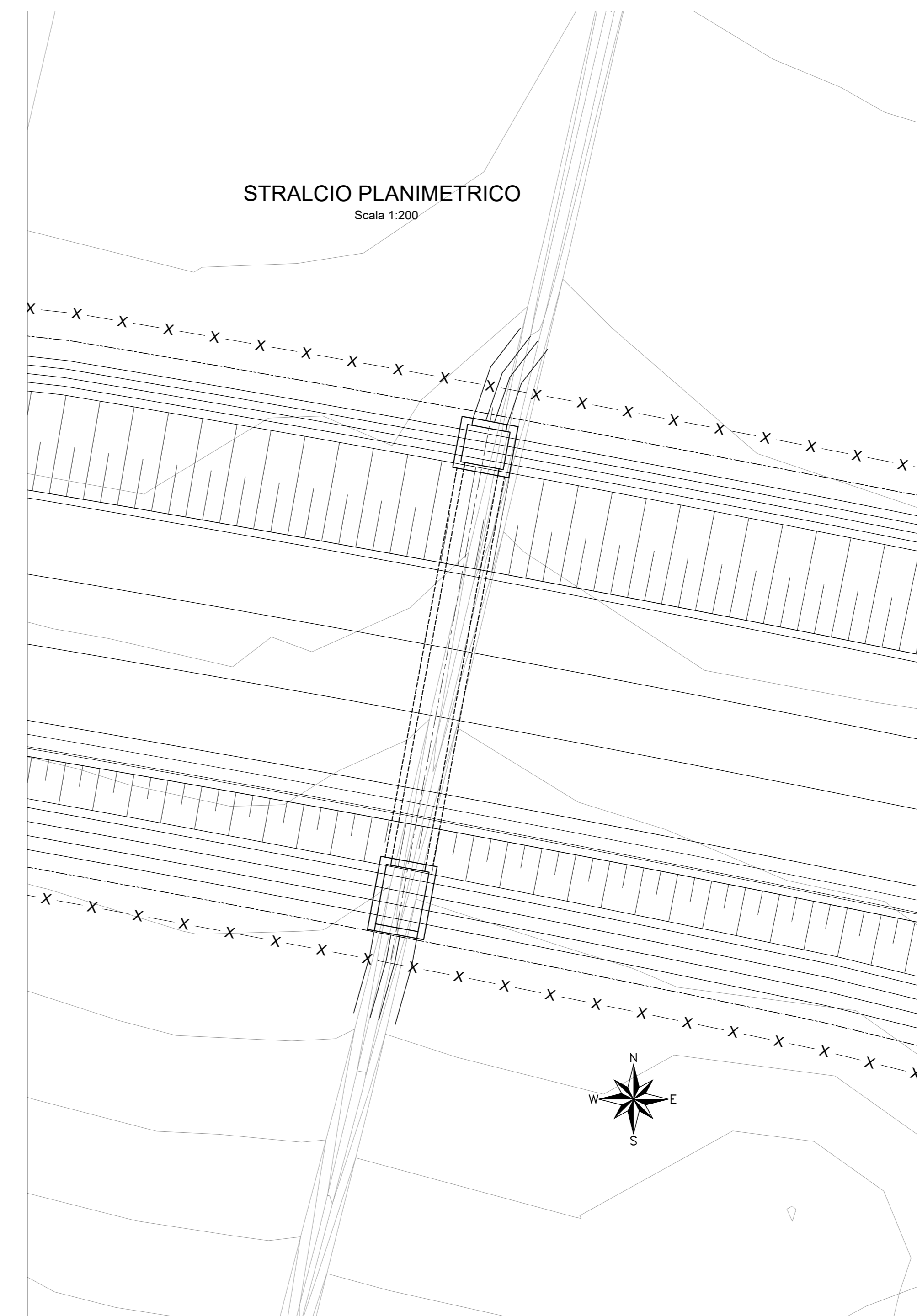
QUADRO D'UNIONE



KEYPLAN



STRALCIO PLANIMETRICO
Scala 1:200



COMMITTENTE: **RFI** RETE FERROVIARIA ITALIANA GRUPPO FERROVIE DELLO STATO ITALIANE

DIREZIONE LAVORI: **ITALFERR** GRUPPO FERROVIE DELLO STATO ITALIANE

APPALTATORE: **TELESE S.p.A.** Consorzio Edile Società Costruttrici e Ingegneristiche Italiane

PROGETTAZIONE: **Ghella** **ITINERA** **SALCEF** **COGET IMPIANTI**

MANDATARI: **SYSTRA** **SWS** **SOTECNI**

IL DIRETTORE DELLA PROGETTAZIONE: **Ing. L. LACORNO**

PROGETTO ESECUTIVO

ITINERARIO NAPOLI-BARI
RADDOPPIO TRATTA CANCELLO - BENEVENTO
II LOTTO FUNZIONALE FRASSO TELESINO - VITULANO
3° SUBLOTTO SAN LORENZO - VITULANO

DISEGNO
IN31 - Tombino idraulico 2.00 x 2.00 al km 42+314
Inquadramento, pianta, profilo longitudinale, sezioni

APPALTATORE: Ing. M. EMBIONE	SCALA: VARIE			
COMMESSA: I F 2 R 3 2 E Z Z A Z	LOTTO: I N 3 1 0 0			
FASE: 0 0 1	PROGR.: A			
Rev. Descrizione	Redatto	Verificato	Approvato	Data
A EMISSIONE	L.FRANCOZZI	G.MATTEI	M. NELLI	30/06/2011

FATTORE DI PLOTTAGGIO: LAYOUT: 1 unit Layout: 1 mm su carta