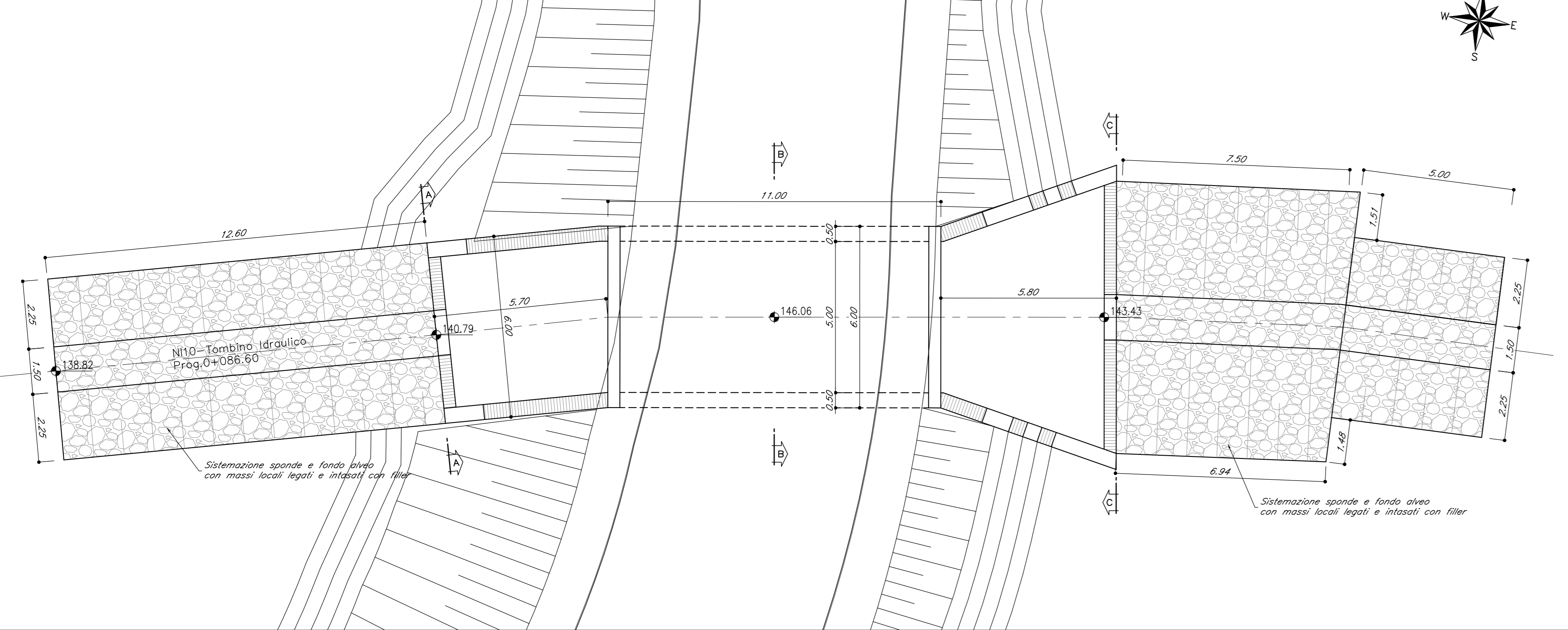
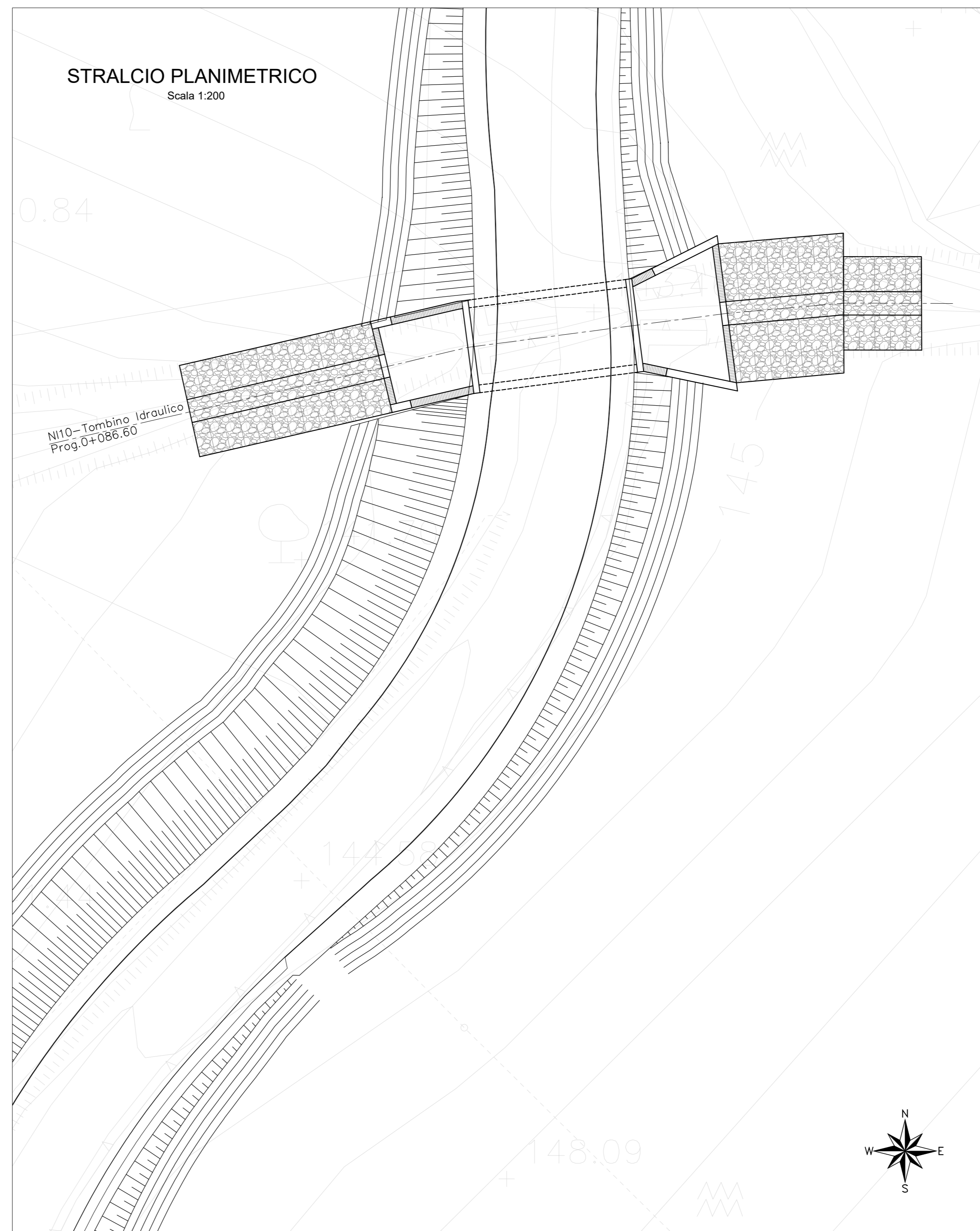


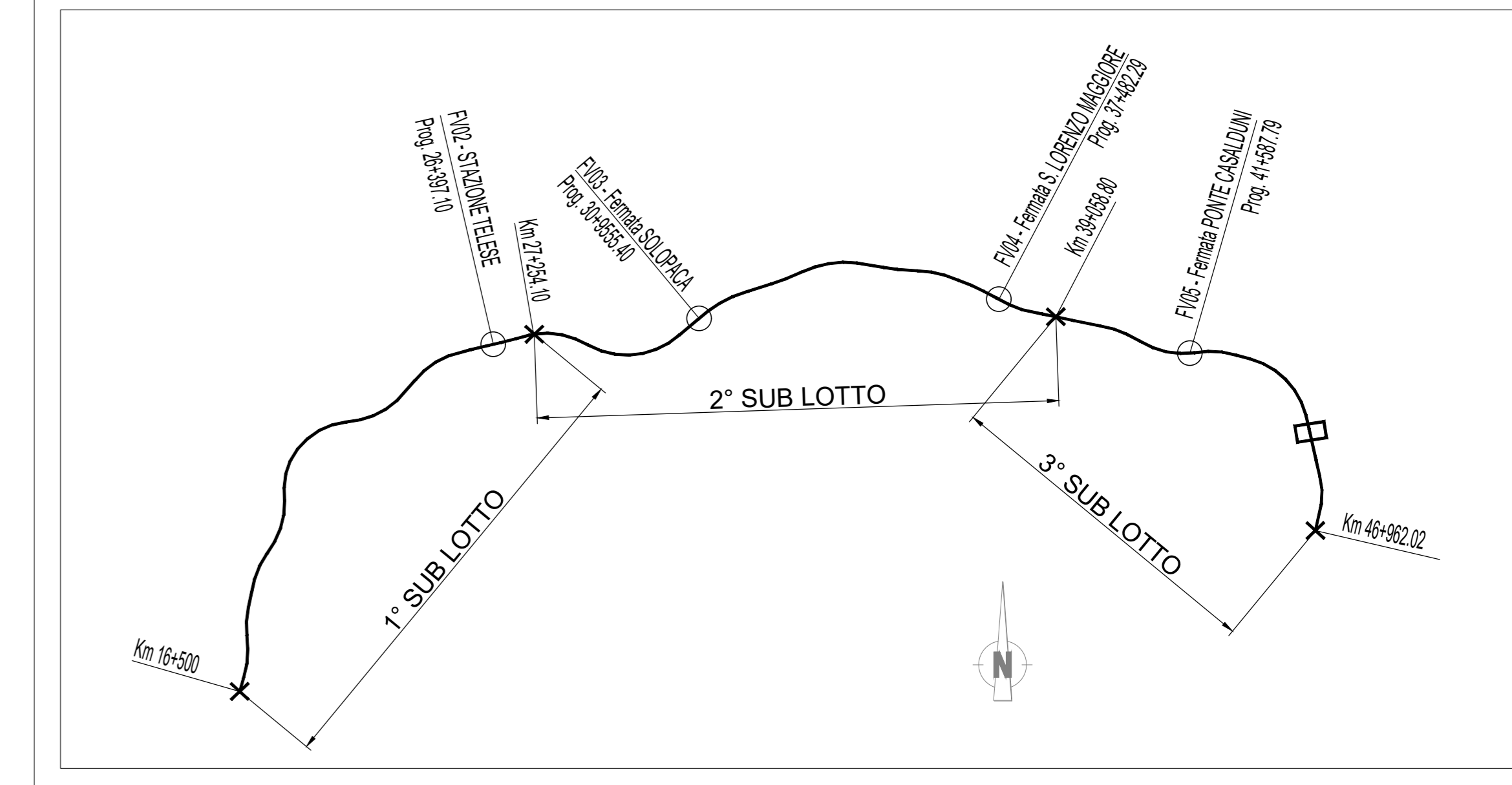
PIANTA QUOTA STRADA
Scala 1:100



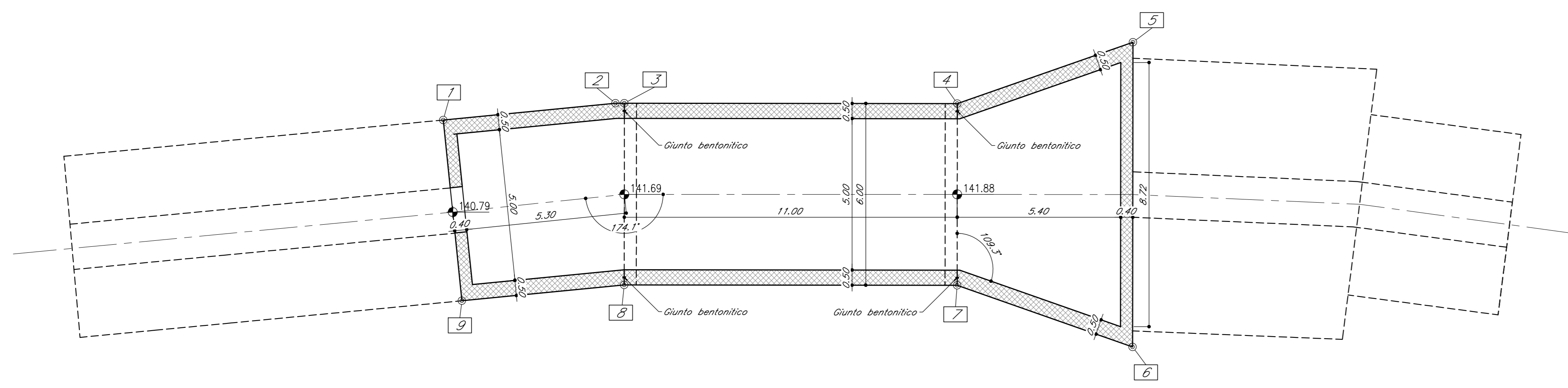
STRALCIO PLANIMETRICO
Scala 1:200



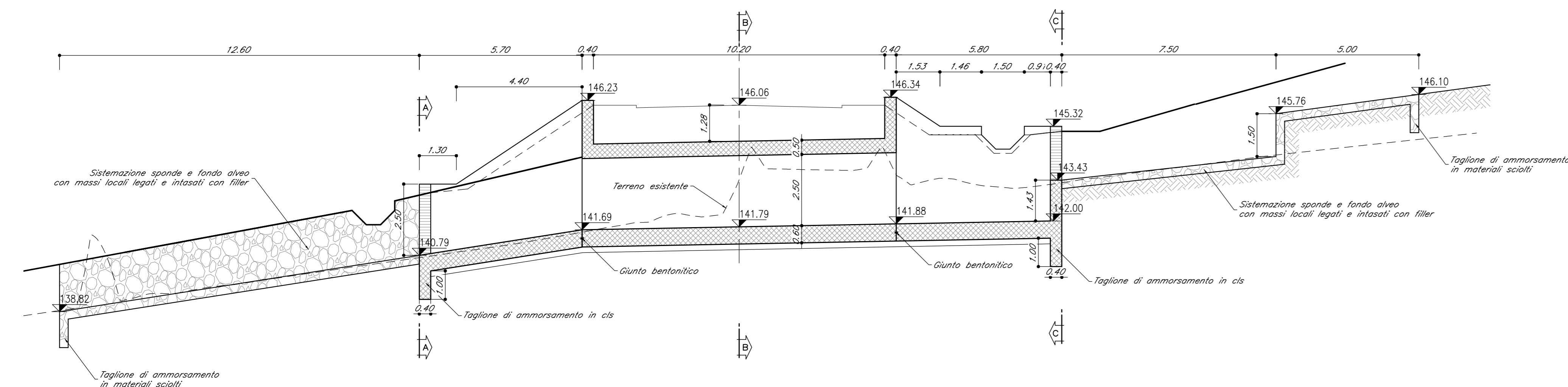
QUADRO D'UNIONE



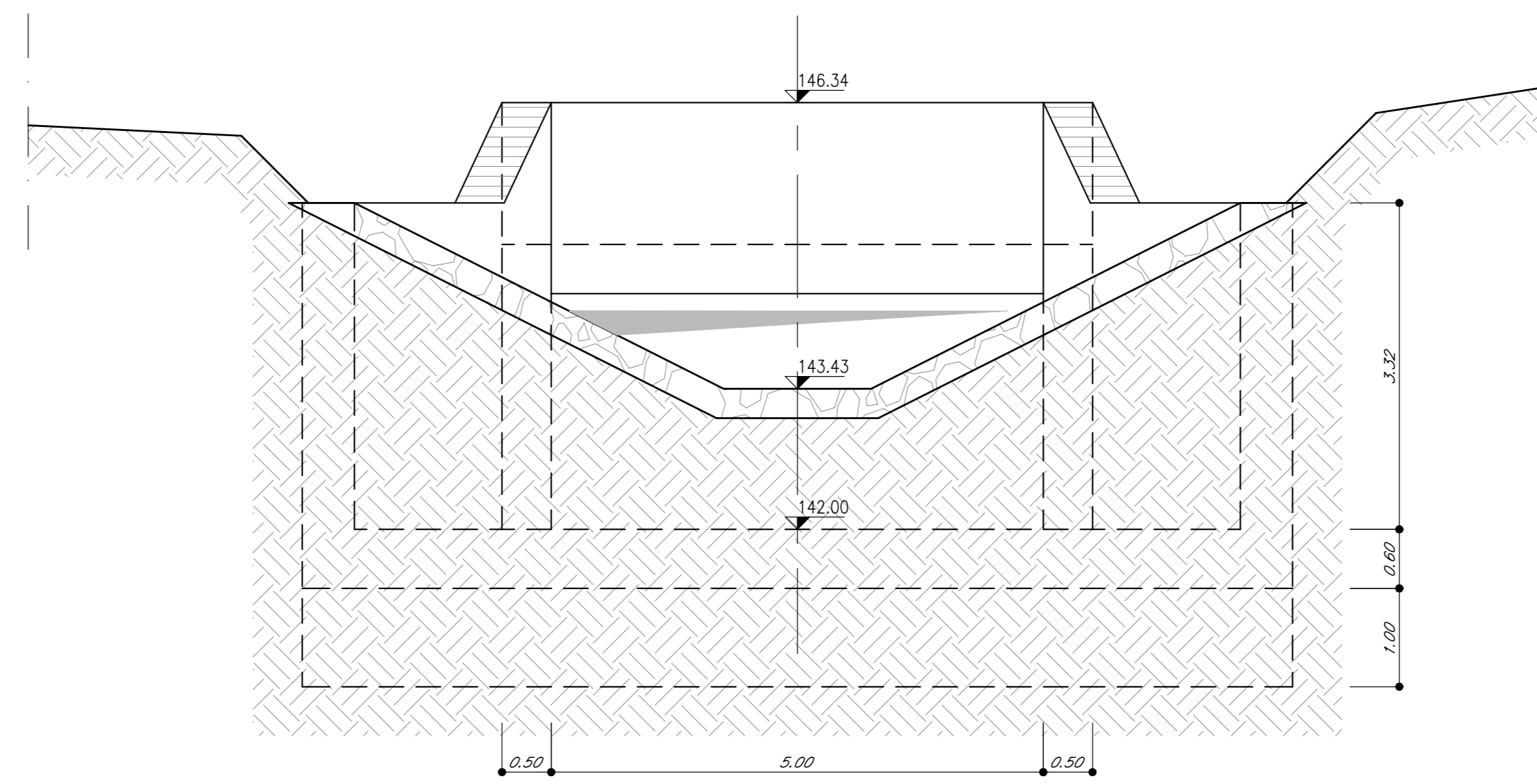
PIANTA FONDAZIONI
Scala 1:100



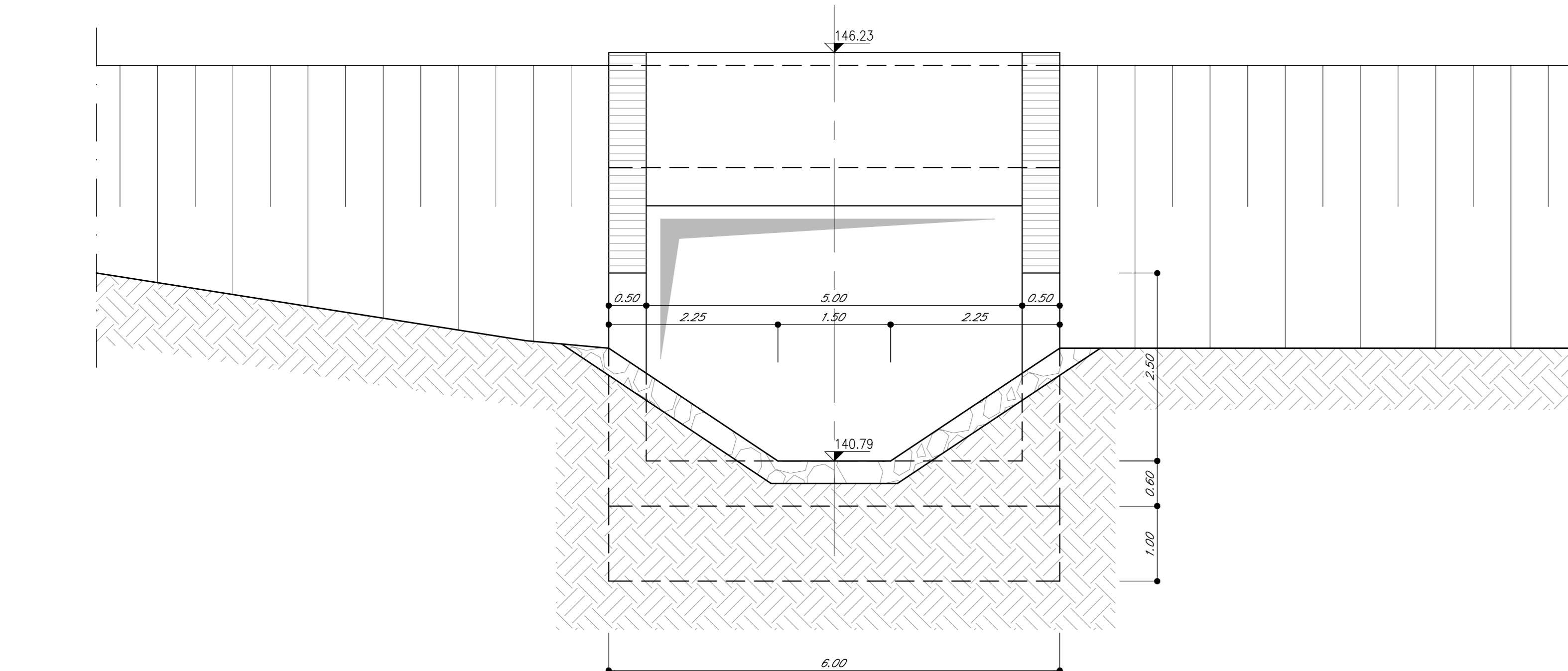
SEZIONE LONGITUDINALE
Scala 1:100



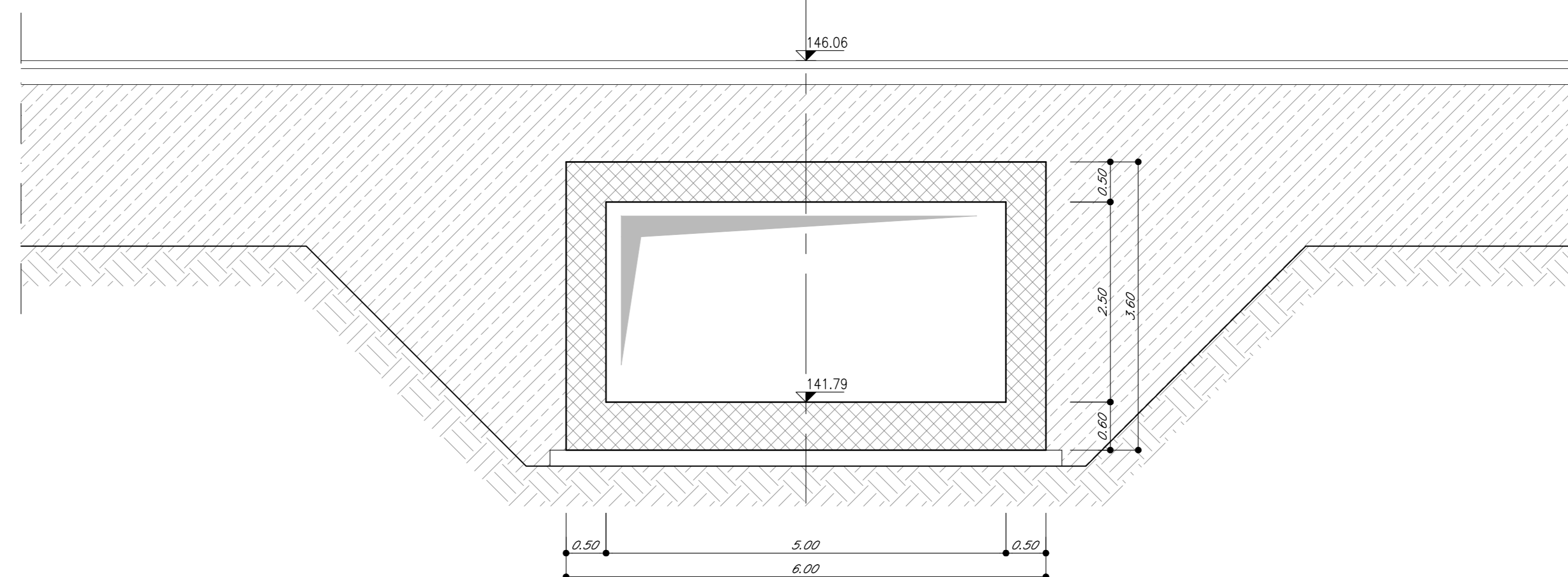
SEZIONE C-C
Scala 1:50



SEZIONE A-A
Scala 1:50



SEZIONE B-B
Scala 1:50



PUNTI	COORDINATE X,Y	
	X(EST)	Y(NORD)
1	106904.5329	297403.9140
2	106910.1046	297405.2052
3	106910.3964	297405.2433
4	106921.3087	297406.6669
5	106926.7996	297409.4328
6	106928.1012	297399.4552
7	106922.0849	297400.7173
8	106911.1726	297399.2937
9	106905.9217	297398.0768

COMMITTENTE:
RFI
RETE FERROVIARIA ITALIANA
GRUPPO FERROVIE DELLO STATO ITALIANE

DIREZIONE LAVORI:
ITALFER
GRUPPO FERROVIE DELLO STATO ITALIANE

APPALTATORE:
TELESE S.c.a.r.l.
Costruzioni Telese Società Costruttrici e Impianti S.p.A. S.p.A.

PROGETTAZIONE:
MANDATARIA: **Ghella**
MANDANTI: **ITINERA**, **SALCEF**, **COGET IMPIANTI**

IL DIRETTORE DELLA PROGETTAZIONE:
SYSTRA, **SWS**, **SOTECNI**

PROGETTO ESECUTIVO

ITINERARIO NAPOLI-BARI
RADDOPPIO TRATTA CANCELLO - BENEVENTO
IL LOTTO FUNZIONALE FRASSO TELESINO - VITULANO
3° SUBLOTTO SAN LORENZO - VITULANO

DISEGNO
NI10 - Tombino idraulico scotolare 5,00x2,50 torre San Martino su viabilità NV30
Inquadramento, pianta, profilo longitudinale, sezioni

APPALTATORE
IL DIRETTORE TECNICO
SCALA:
VARIE

COMMESSA LOTTO FASE ENTE TIPO DOC. OPERA/DISCIPLINA PROGR. REV.
IF2R 32 E Z2 AZ NI11000 001 B

Rev.	Descrizione	Redatto	Data	Verificato	Data	Approvato	Data
A	EMISSIONE	L.FAMMAGGI	29/09/2021	DMATURI	30/09/2021	N. 001	30/09/2021
B	REVISIONE A SEGUITO REV.	L.FAMMAGGI	29/10/2021	DMATURI	30/10/2021	N. 001	30/10/2021