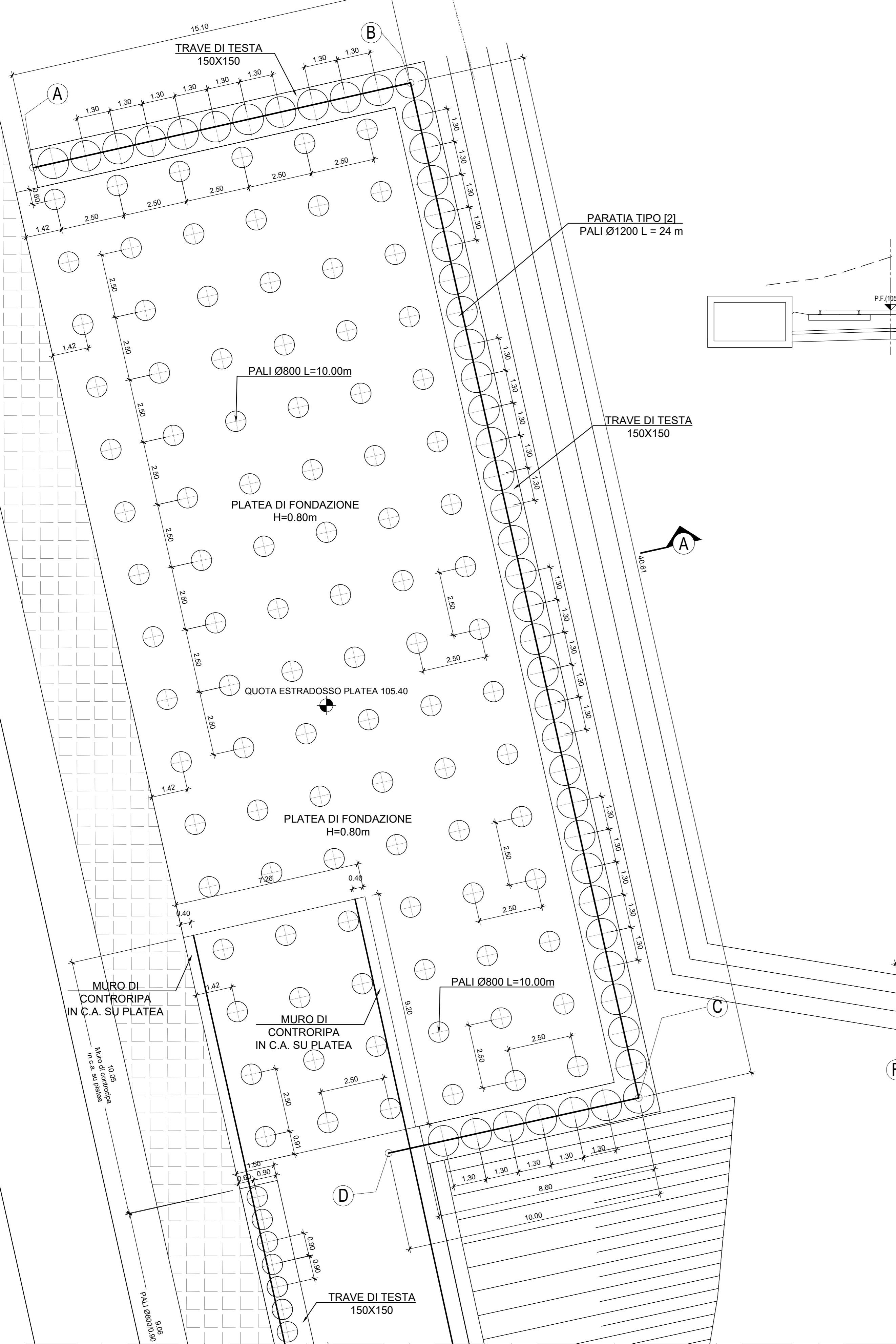
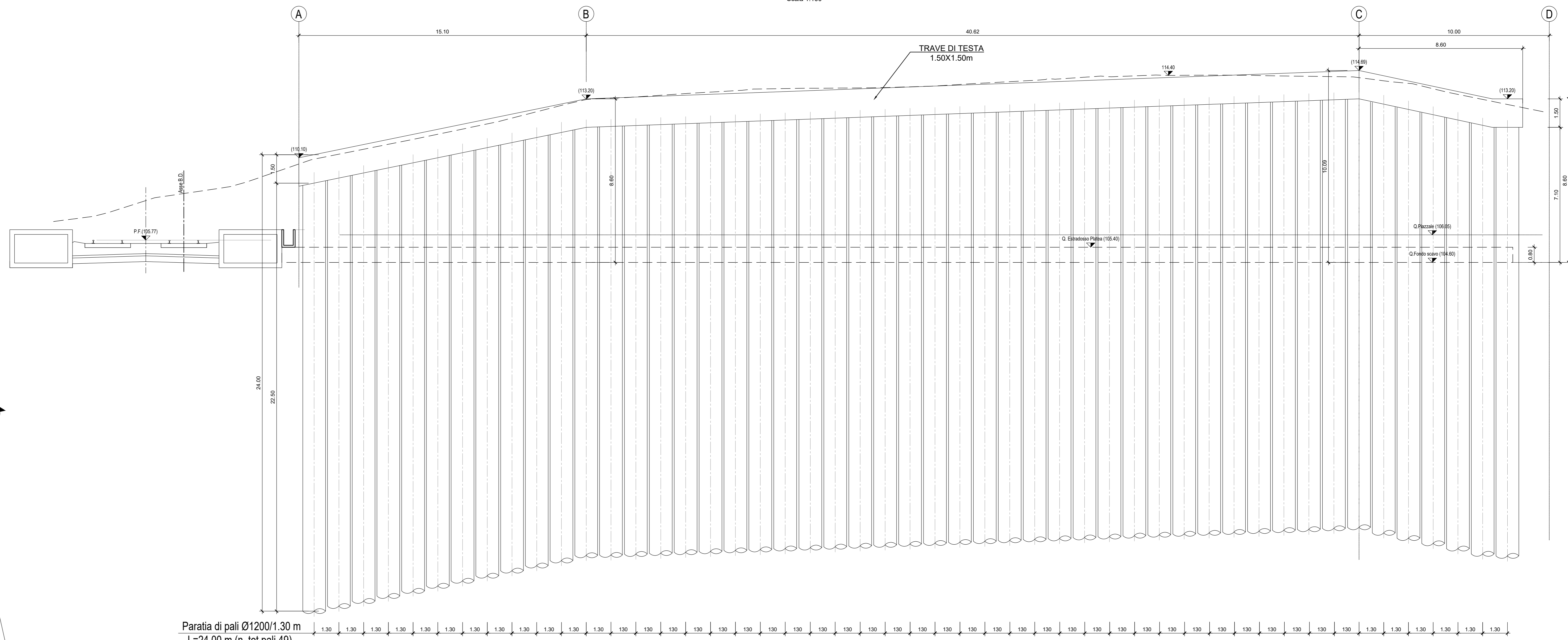


PIANTA PARATIA TIPO "2"
Scala 1:100

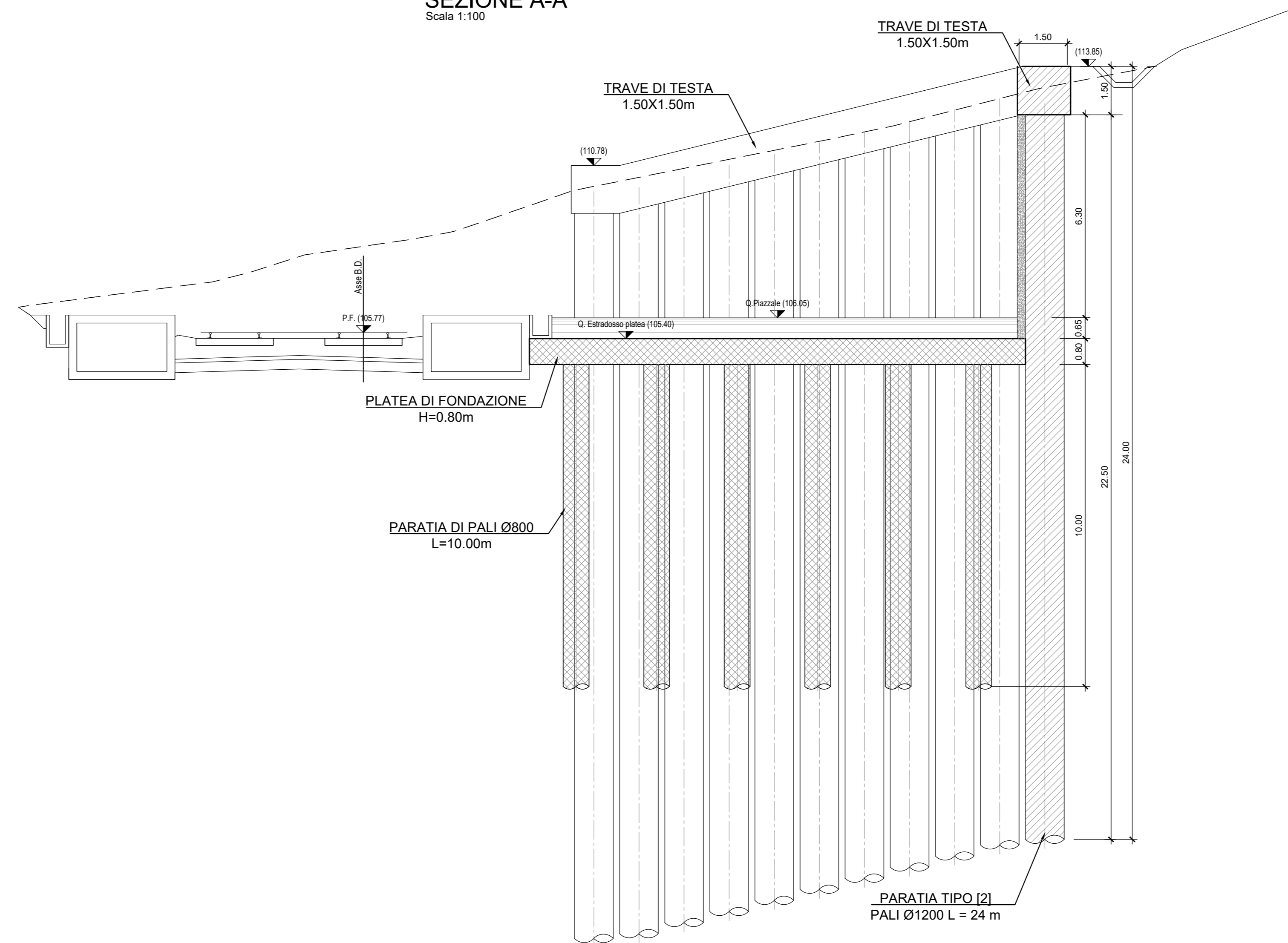


SEZIONE SVILUPPATA A/D
PARATIA TIPO "2"
Scala 1:100

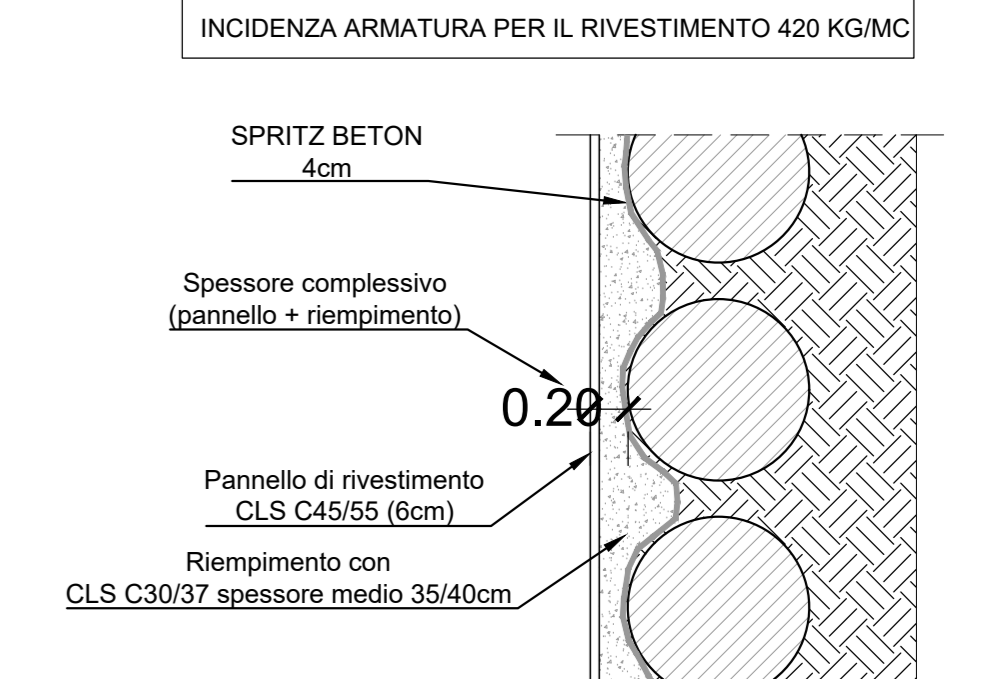


Paratia di pali Ø1200/1.30 m
L=24.00 m (n. tot pali 49)

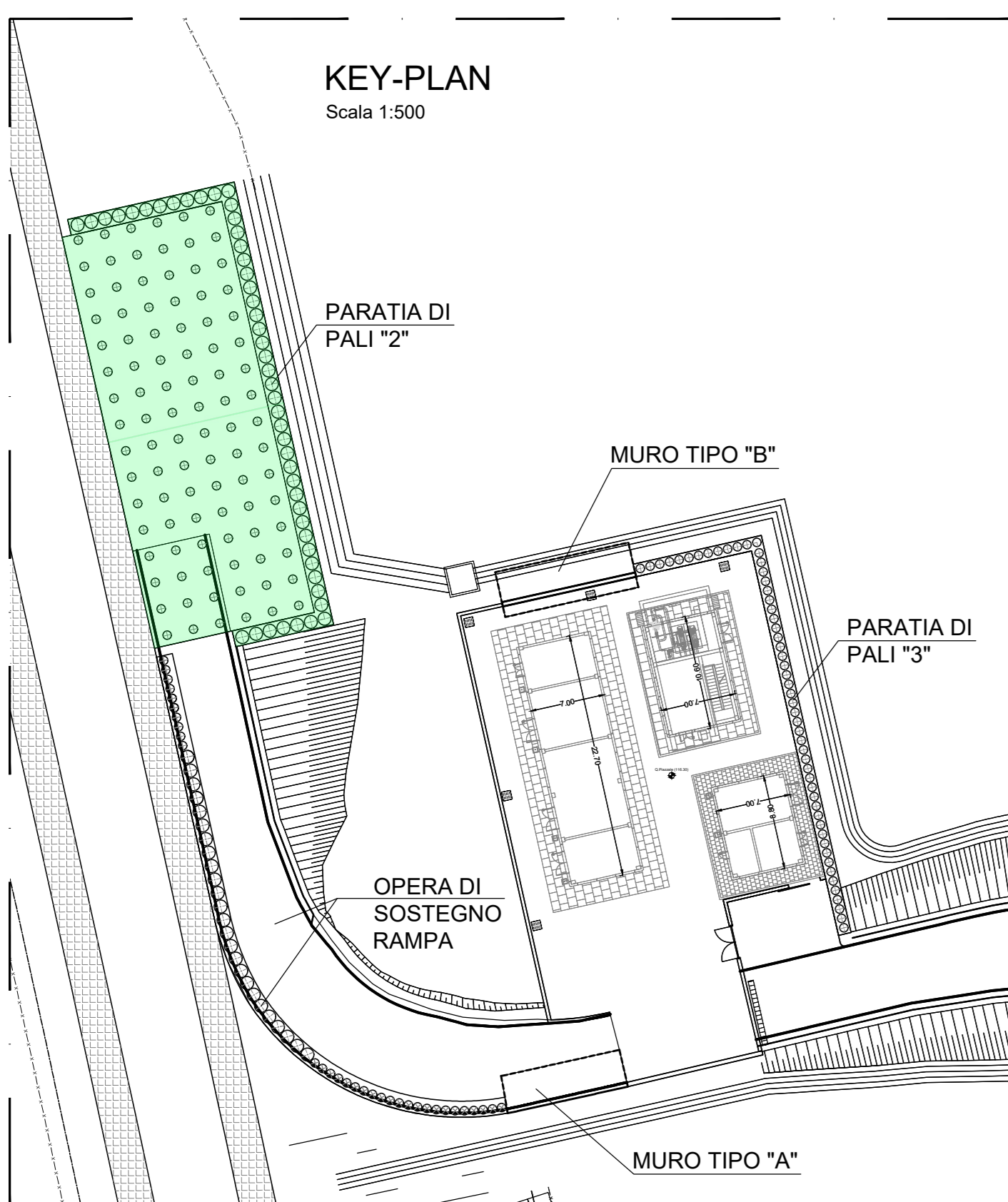
SEZIONE A-A
Scala 1:100



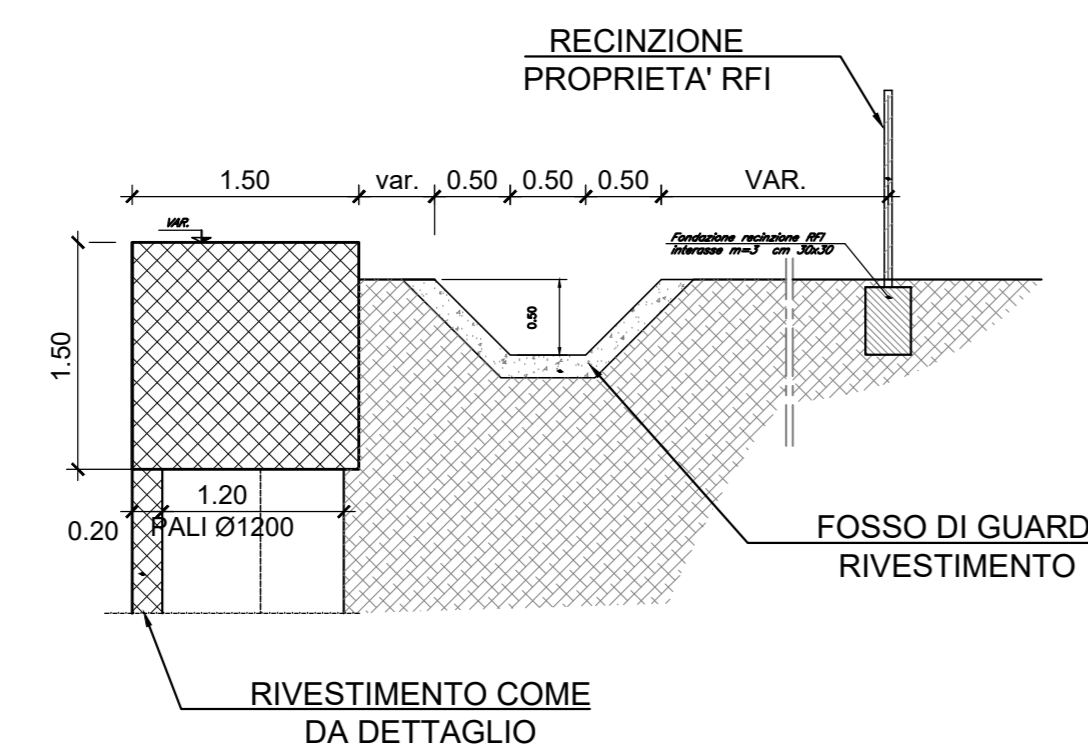
DETTAGLIO RIVESTIMENTO PARATIE



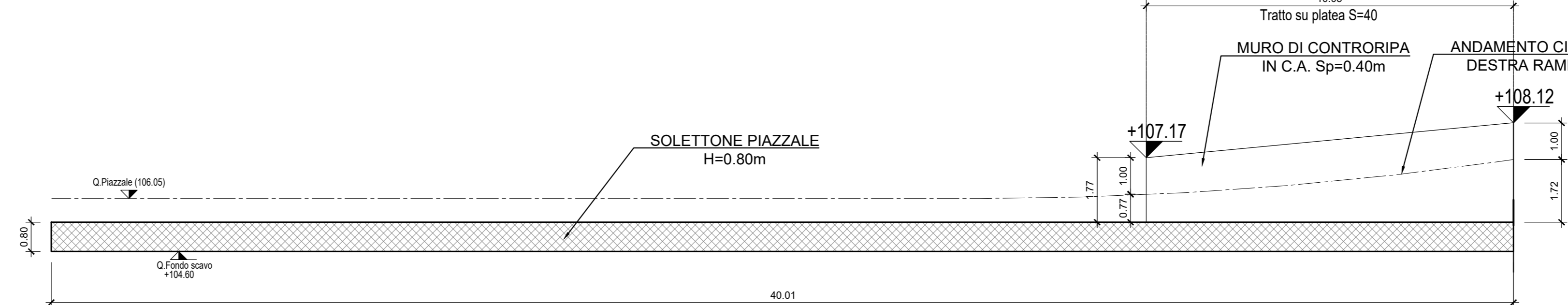
KEY-PLAN
Scala 1:500



DETTAGLIO SEZIONE TIPO
Scala 1:50



SEZIONE SVILUPPATA MURO CIGLIO DESTRO RAMPA
Scala 1:100



COMMITTENTE: **RFI** RETE FERROVIARIA ITALIANA GRUPPO FERROVIE DELLO STATO ITALIANE

DIREZIONE LAVORI: **ITALFERR** GRUPPO FERROVIE DELLO STATO ITALIANE

APPALTATORE: **TELESE S.p.A. s.r.l.** Azienda a partecipazione paritetica e a partecipazione limitata

PROGETTAZIONE: **Ghella**, **ITINERA**, **SALCEF**, **COGET IMPIANTI**

MANDATARIA: **SYSTRA** MANDANTI: **SWS**, **SOTECNI** IL DIRETTORE DELLA PROGETTAZIONE: **Ing. L. LAVORO**

PROGETTO ESECUTIVO

ITINERARIO NAPOLI-BARI RADDOPPIO TRATTA CANCELLO - BENEVENTO II LOTTO FUNZIONALE FRASSO TELESINO - VITULANO 3° SUBLOTTO SAN LORENZO - VITULANO

DISEGNO: **PIAZZALI E AREE DI SOCCORSO**
TR102 - Piazzale area di soccorso e rampa di collegamento per uscita di emergenza al km 45+850.00 (NV35)
Paratia Tipo [2] - Planimetria, sviluppata, sezioni e dettagli costruttivi

Rev.	Descrizione	Redatto	Data	Verificato	Data	Approvato	Data	Autore/Disegnato	Data
A	EMISSIONE	F. TRAMACIUSI	24/06/2021	G. MANTOVANI	24/06/2021	L. LAVORO	24/06/2021		

File: IF2R.3.2.E.ZZ.AZ.TR.10.2.0.002.A.dwg n. Elab.